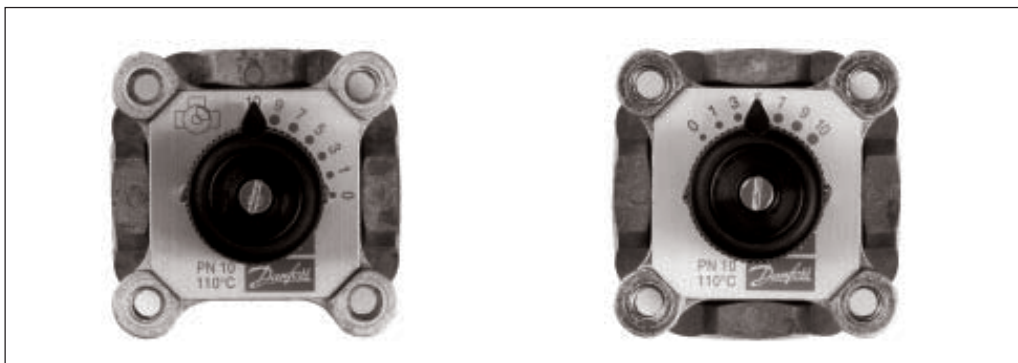


Användning

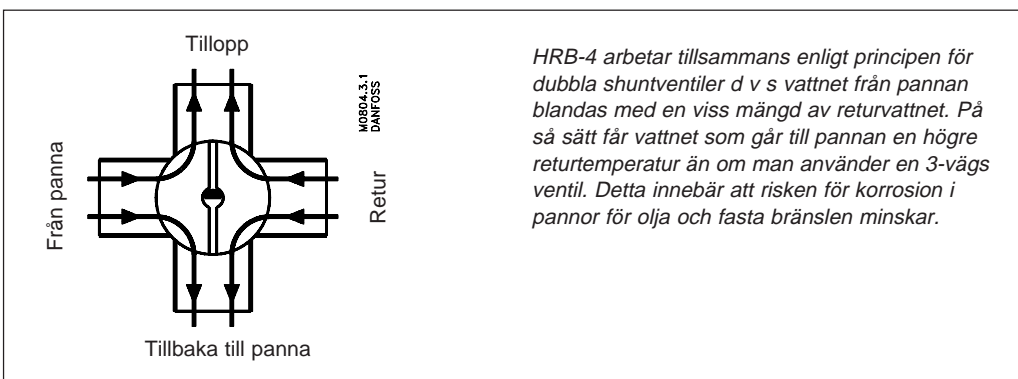
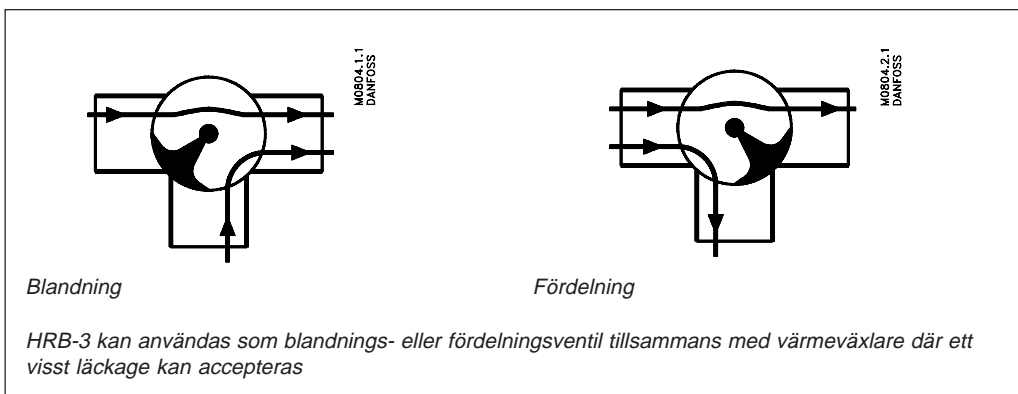


Vridventil HRB används tillsammans med motorerna AMB 160 och AMB 180.

Ventilerna används för reglering av tillopps-temperaturen i värmesystem, som kan acceptera ett visst läckage och som inte kräver en definierad reglerkaraktäristik.

- 3- och 4-vägs
- Anslutning för rörgänga eller kopparrör
- DN 15 till DN 32
- Tryckklass PN 10
- För blandning eller fördelning
- Avzinkningsfri mässing

Princip



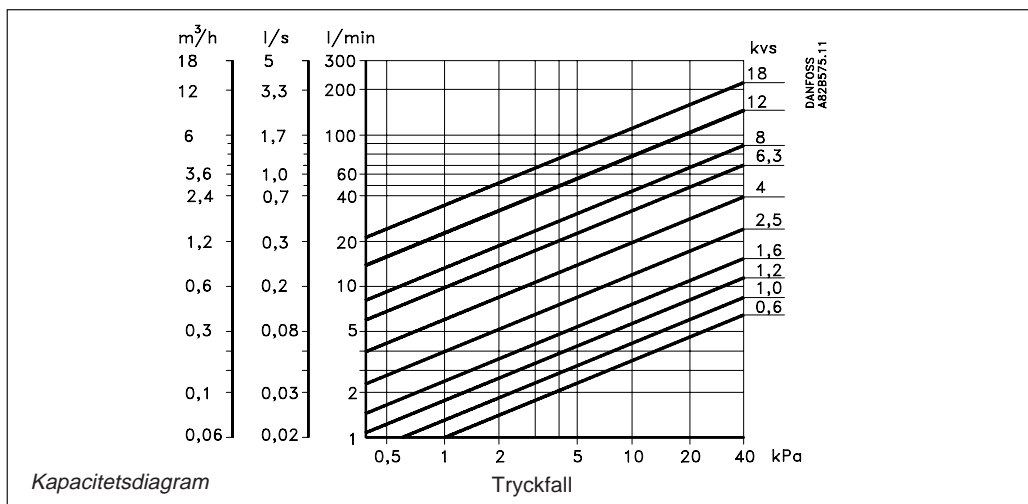
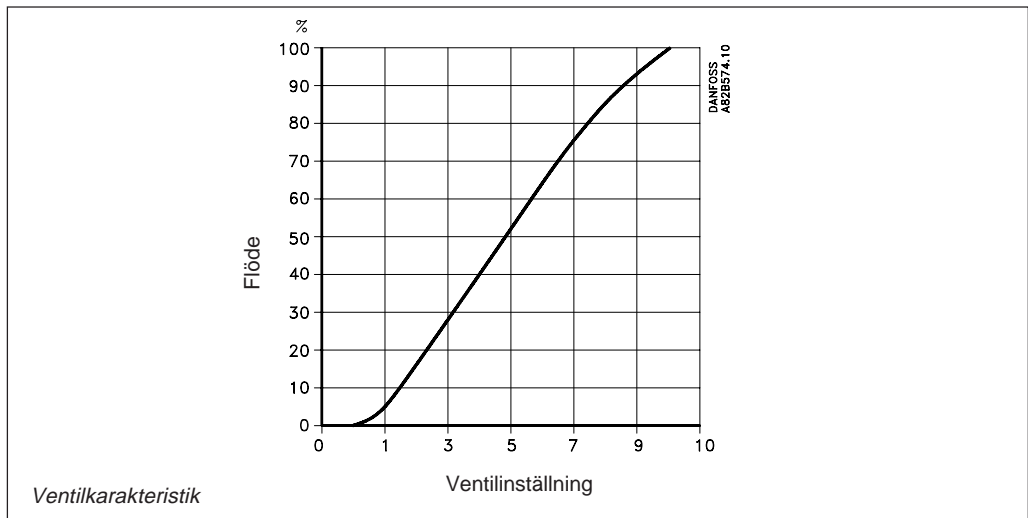
Beställning

Ventil	DN mm	$k_{vs}$ m <sup>3</sup> /h	Läckage vid blandning <sup>1)</sup>	Läckage vid fördelning <sup>1)</sup>	Vikt kg	Best nr
HRB-3	15	0,6	1,5	0,5	0,7	065B2177
HRB-3	15	1,0	1,5	0,5	0,7	065B2178
HRB-3	15	1,2	1,5	0,5	0,7	065B2179
HRB-3	15	1,6	1,5	0,5	0,7	065B2180
HRB-3	15	2,5	1,5	0,5	0,7	065B2181
HRB-3	20	4,0	1,5	0,5	0,6	065B2183
HRB-3	20	6,3	0,4	0,4	0,6	065B2184
HRB-3	25	8,0	0,3	0,3	0,7	065B2186
HRB-3	25	12,0	0,3	0,3	1,0	065B2187
HRB-3	32	18,0	0,3	0,3	1,1	065B2189
HRB-3	22	6,3	0,4	0,4	0,8	065B2191
HRB-3	28	8,0	0,3	0,3	1,0	065B2192

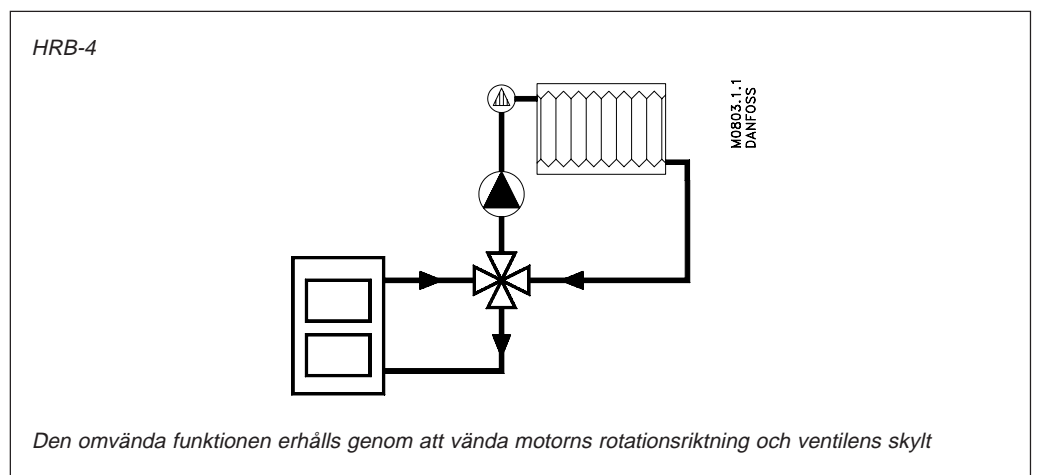
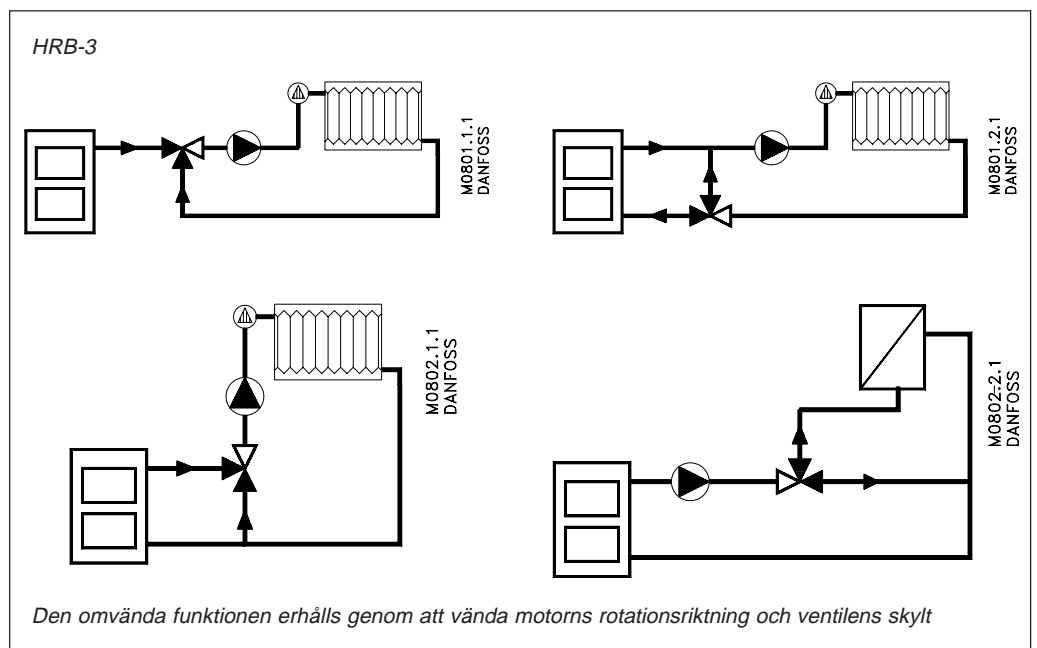
<sup>1)</sup> % av  $k_{vs}$ -värdet vid stängd ventil

Ventil	DN mm	$k_{vs}$ m <sup>3</sup> /h	Läckage vid blandning <sup>1)</sup>	Vikt kg	Best nr
HRB-4	15	2,5	1,5	0,9	065B2198
HRB-4	20	4,0	1,5	0,8	065B2200
HRB-4	20	6,3	1,0	0,8	065B2201
HRB-4	25	8,0	1,0	0,9	065B2203
HRB-4	25	12,0	1,0	1,1	065B2204
HRB-4	32	18,0	1,0	1,2	065B2206

<sup>1)</sup> % av  $k_{vs}$ -värdet vid stängd ventil



Installation



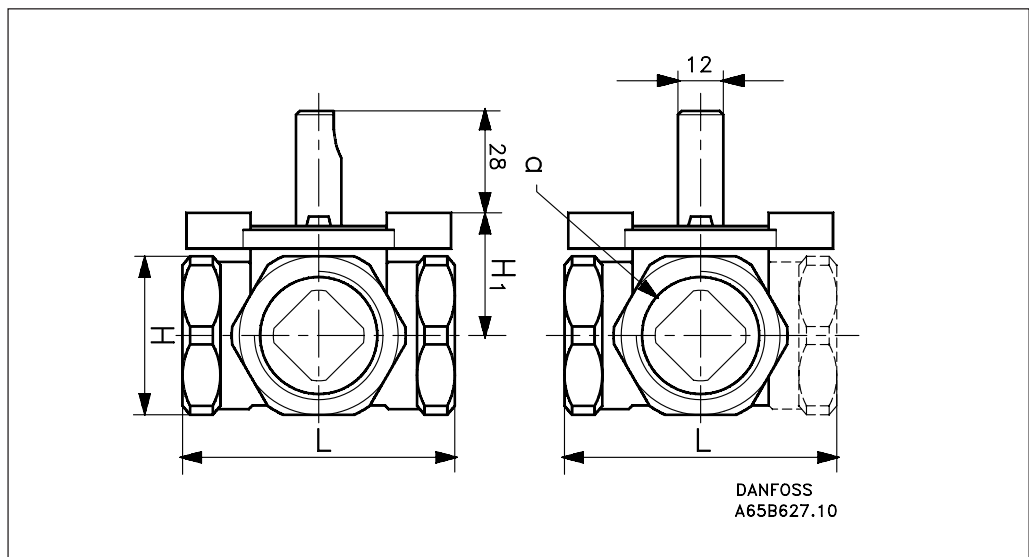
Data

	HRB-3/HRB-4
Max mediatemperatur	110 °C
Max arbetstryck	10 bar
Max differenstryck	2 bar
Provtryck	16 bar
Moment	max 2 Nm

Material

Ventil	Mässing
Spindel och slid	Mässing
O-ring	EPDM
Lagerbussning	PPO
Skylt	Zink

Mått



Typ	DN	a	H	L mm	H <sub>1</sub> mm
HRB-3	15	Rp 1/2"	35	72	33
HRB-3	20	Rp 3/4"	35	72	33
HRB-3	22	22 mm	32	102	33
HRB-3	25 - 8	Rp 1"	42	72	33
HRB-3	25 - 12	Rp 1"	42	88	37
HRB-3	28	28 mm	41	104	33
HRB-3	32	Rp 1 1/4"	50	88	37
HRB-4	15	Rp 1/2"	35	72	33
HRB-4	20	Rp 3/4"	35	72	33
HRB-4	25 - 8	Rp 1"	42	72	33
HRB-4	25 - 12	Rp 1"	42	88	37
HRB-4	32	Rp 1 1/4"	50	88	37