



## Luft/vatten-värmepump

### Kopplas till befintlig panna eller dockas mot CTC EcoEI

- Ger vid anslutning till CTC EcoEI eller CTC EcoLogic värme ner till -15° C
- En värmepump för värme och varmvatten
- Enkel att installera, placeras utomhus och kopplas till befintlig panna eller till CTC EcoEI
- Ekonomisk drift året runt
- Hög verkningsgrad
- Många alternativa användningsområden
- Lågvarvig, tystgående
- Scrollkompressor med överlägsen prestanda vintertid
- Med mjukstartsfunktion
- 6 års kostnadsfri försäkring



**CTC EcoAir** är en värmepump avsedd att kopplas till befintlig eller ny panna t ex. CTC EcoEI.

Den använder värmen i uteluften som via kompressorn omvandlas till varmvatten som värmer huset och ger tapp-varmvatten. Dessutom sänker CTC EcoAir uppvärmningskostnaderna med upp till **65%**.

Som köldmedie i CTC EcoAir används R407 C, miljögodkänt och skonsamt mot ozonskiktet.

CTC EcoAir är mycket enkel att installera. Eftersom man utnyttjar uteluften krävs inga borrhål eller slingor i marken. Värmepumpen placeras utanför husets vägg och kopplas t ex mot panna med metallomspunnen slang och 22 mm kopparrör.

CTC EcoAir ger en stor besparing även på vintern.

Tillsammans med CTC EcoEI är värmepumpen mycket effektiv ner till -15° C.

#### **CTC EcoAir – CTC EcoEI**

Optimal funktion får EcoAir vid dockning mot elpannan EcoEI, i vilken varmvatten produceras.

Alla styrfunktioner såsom värme till hus, nattsänkning, drifttider, temperaturer etc. styrs av ett mikrodatorsystem. Värme till huset distribueras via en fyrvägsshunt för jämn värme. CTC EcoEI kan installeras i pannrum eller klädvårdsrum.

#### **CTC EcoAir – Befintlig panna**

CTC EcoAir arbetar även tillsammans med befintlig el-, olje-, eller vedpanna. Den har en inbyggd enkel styrning för fast

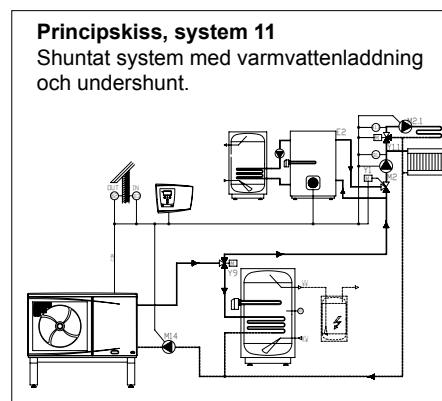
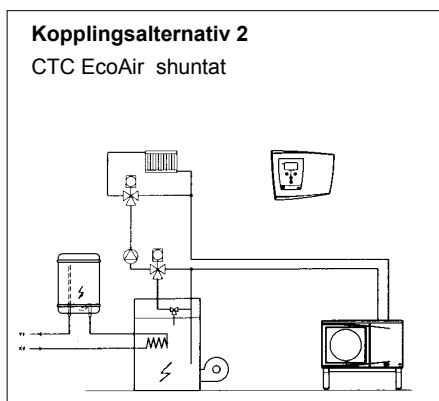
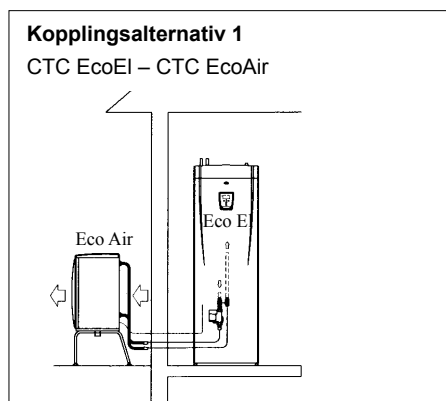
kondensering/ack.laddning, men för alla bästa komfort och ekonomi rekommenderas CTC EcoLogic styrenhet.

CTC EcoAir förser huset med värme de flesta dagarna på året. Endast då det är riktigt kallt spetsas värmen med pannan.

CTC EcoAir fungerar även för hus med direktel. Värmepumpen kompletteras då en ackumulatortank och styrningen CTC EcoLogic eller elpannan CTC EcoEI samt en eller flera fläktkonvektorer som via tystgående fläktar sprider värme i huset.

CTC EcoAir och EcoLogic är också lämpliga för sportanläggningar, campingen och mindre pooler.

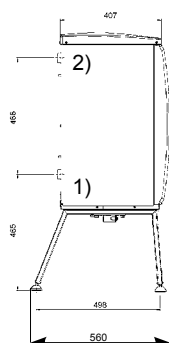
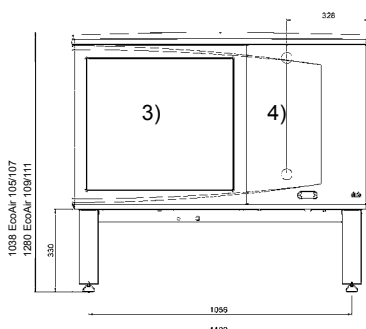
Modell	Eipanna CTC EcoEI	Värmepump/utedel CTC EcoAir				Styrmodul CTC EcoLogic	
		105	107	109	111	Oshuntat system	Shuntat system
RSKnummer	624 08 95/624 08 91	624 63 71	624 63 72	624 63 73	624 63 74	624 64 39	624 64 40
Huvudmått, bxhxd, mm	600x1585/1835x642	1190x1040x407		1190x1280x407		290x225x95	
Vikt, kg	155/170	100	105	135	140		
Volym panna, liter	223	-	-	-	-	<b>Leveransomfattning CTC EcoLogic</b>	
Varmv. typ/volym, liter	kamfläns/5,7	-	-	-	-		
Max drifttryck/temp, bar/°C	2,5/100	-	-	-	-	Oshuntat system	Shuntat system
Eldata	400V 3N~	400V 3N~	400V 3N~	400V 3N~	400V 3N~	-	Växelventil
Eleffekt, kW	9+6	-	-	-	-	-	Shuntventil
Effektbegränsning, kW	1,5 kW/steg	-	-	-	-	Utegivare	
Belastningsvakt inbyggd	Ja	-	-	-	-	Rumsgivare	
Utomhustemperatur, °C	-	+8/ 0 /-10	+8/ 0 /-10	+8/ 0 /-10	+8/ 0 /-10	Framledningsgivare	
Avgiven effekt, kW <sup>1)</sup>	-	5,7/4,8/3,6	7,1/6,1/4,9	8,6/7,4/5,7	9,8/8,3/6,6	1. Avgiven effekt och COP är angiven vid +50°C framledn.temp. 2. Hastighet ändras automatiskt via elektronik.	
Tillförd kW	-	1,9/1,7/1,5	2,5/2,4/2,1	3,0/2,8/2,6	3,4/3,2/2,9		
Värmefaktor COP <sup>1)</sup>	-	3,0/2,8/2,4	2,9/2,6/2,3	2,9/2,7/2,2	2,9/2,6/2,3		
Kompressortyp	-	Scroll	Scroll	Scroll	Scroll		
Köldmedie R407 C	-	1,20 kg	1,20 kg	2,20 kg	2,20 kg		
Fläkteffekt, kW	-	0,12/0,10	0,12/0,10	0,14/0,12	0,14/0,12		
Fläkthastighet <sup>2)</sup>	-	2 steg	2 steg	2 steg	2 steg		
Luftmängd m <sup>3</sup> /h	-	2400/2300	2400/2300	3000/2500	3000/2500		
Hölje	Galvaniserad lackerad stålplåt / ljudabsorberande ABS						



Anm. För fler kopplingsalternativ, se produktblad CTC EcoLogic.

Vid installation av CTC EcoAir tillsammans med tidigare version av CTC EcoEI fr.om serienr 7208-0210-142 fram till CTC EcoEI V3 måste styrmodul CTC EcoTolk RSK nr 624 08 94 användas.

### Måttskiss CTC EcoAir 105 | 107 | 109 | 111



- 1) Vattenanslutning, in  $\varnothing$  1" inv.
- 2) Vattenanslutning, ut  $\varnothing$  1" inv.
- 3) Fläkt
- 4) Kompressorutrymme/elanslutning

Rätt till ändringar förbehålles.