

INVÄNDIG VENTIL IV-125

TERMOSTATSTYRD FRISKLUFTSVENTIL



SJÄLVREGLERANDE FRISKLUFTSVENTILATION EFTER UTETEMPERATURENS VÄXLINGAR

IV-125

Friskluft- och vädringsventil för placering i genomföringen, i alla typer av utrymmen. Kan placeras för reglering av luftflöde i befintliga klaffventiler, bakom radiatorer, i kanaler till designade don samt i självdragskanaler för att förhindra kallras mm.

Styrs av uteluftens temperatur.

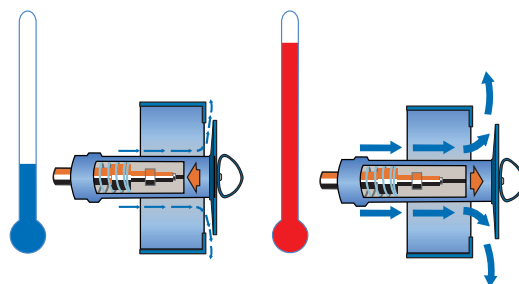
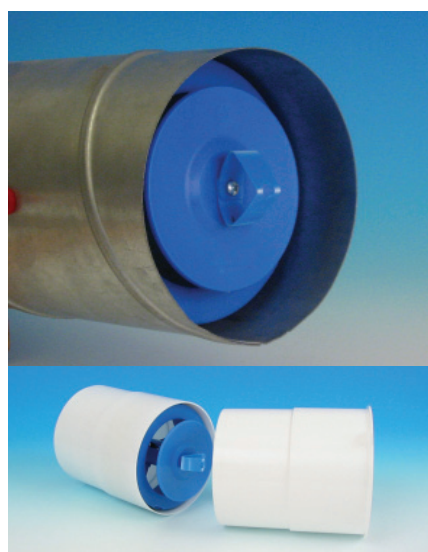
Förhindrar risken för nedkylning och sönderfrysning. Minskar risken för fukt- och mögelskador.

Funktion

IV-125 är försedd med temperaturkänslig och självreglerande termostat, kallare uteluft ger minskad luftmängd medan varmare uteluft ger ett ökat luftflöde.

Reglerar som standard mellan -5° - $+10^{\circ}$.

Minluftflöde kan erhållas med distansbrickor (se tillbehör) och känselkroppar kan erhållas i olika temperaturområden.



Automatisk reglering av luftmängden beroende av utemperaturen.

TEKNISK DATA



Invändig friskluftsventil

Självreglerande friskluftsventil som anpassar lufttillförseln efter utetemperaturen. Det ger en årstidsanpassad och väl avvägd friskluftsventilaton.

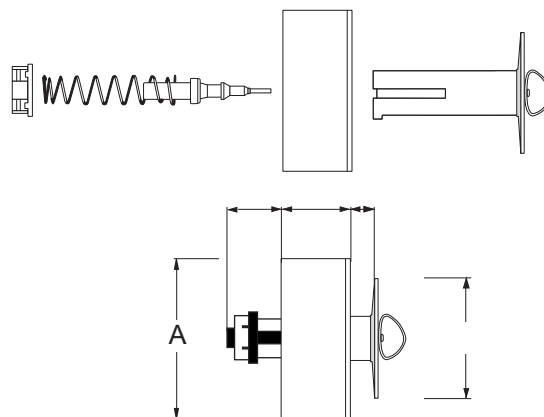
Montering

IV-125 passar till vår vägggenomföring eller spirorör 125 mm. Ventilen placeras i kanalen eller vägggenomföringen med tallriken vänd mot rummet. Vid rektangulära håltagningar monteras ventilen i en kanalbit som i sin tur tätas mot hålet. Ljuddämpning kan erhållas genom att montera ljudrör (se tillbehör).

Tillbehör

Termostatbulbar i andra temperaturområden. Minbrickor (distansbrickor) för minluftflöde.

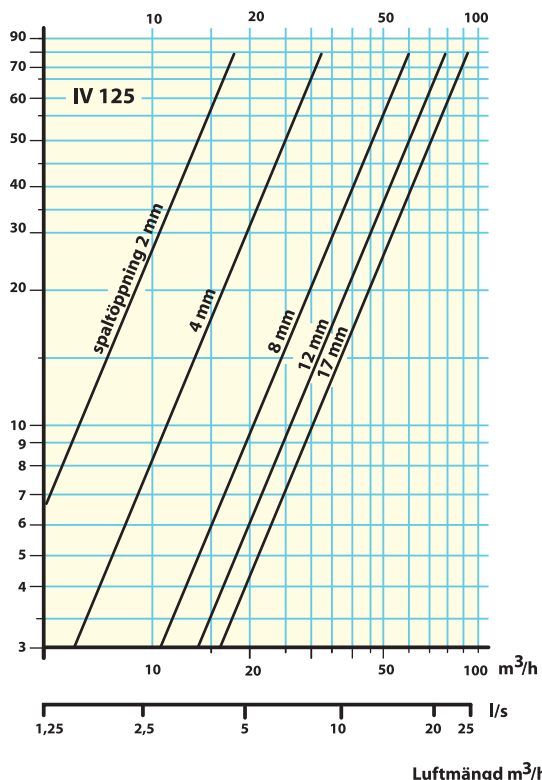
Vägggenomföring, ljudrör, filter, täckplatta, galler och vindskydd – se vår broschyr vägggenomföring med tillbehör.



Ventil i genomskärning och mått enligt nedan

Ventil	A	B	C	D	E
IV-125	120	33	53	18	90

Tryckfall i Pa



Ventilöppning i millimeter

