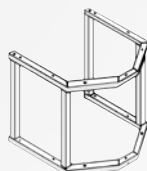


*METRO Varmvattenberedare - för hela gårdens behov:
bostad, mjölktrum, personalutrymme, gårdsverkstad*





60-160 liter E



Benstativ

60 liter E

RSK 694 9743

110-160 liter E

RSK 694 9744

Lantbruk 60 - 160 liter E

Levereras som standard för väggmontage, kan även monteras liggande. Vid liggande montage reduceras kapaciteten med ca. 25 procent. Som tillbehör finns benstativ för golvmontage. Med 88° termostat och indirekt uppvärmning = element i skyddstub. Anslutning 15 mm nedåt, med arm.sats.

Volym	60 liter E	110 liter E	160 liter E
Effekt 230 V	1000 W	1000 W	1000 W
Effekt 400 V	3000 W	3000 W	3000 W
Höjd	940 mm	1100 mm	1450 mm
Bredd	390 mm	460 mm	460 mm
Djup	390 mm	460 mm	460 mm
Vikt	48 kg	65 kg	83 kg
RSK-nr	694 9748	694 9749	694 9750
Antal duschar	ca. 2-3	ca. 4-5	ca. 6-7
Uppvärmningstid 8-88° vid 400 V	1,9 tim	3,4 tim	4,9 tim



200-300 lit. E

Lantbruk 200 - 300 liter E

Golvmodell. Med 88° termostat och indirekt uppvärmning = element i skyddstub. Anslutning 22 mm nedåt, med arm.sats.

Volym	200 liter E	300 liter E
Effekt 400 V	3000 W	3000 W
Höjd	1450 mm	1820 mm
Bredd	600 mm	600 mm
Djup	600 mm	600 mm
Vikt	99 kg	122 kg
RSK-nr	694 9751	694 9752
Antal duschar	ca. 7-8	ca. 10
Uppvärmningstid 8-88° vid 400 V	6,2 tim	9,3 tim

Lantbruk 120 - 300 liter R

Golvmodell. Med 93° termostat. Rostfri både invändigt och utvändigt.

Bör ej installeras i vatten där kloridhalter överstiger 50 mg/l, eller i kalkhaltigt vatten.

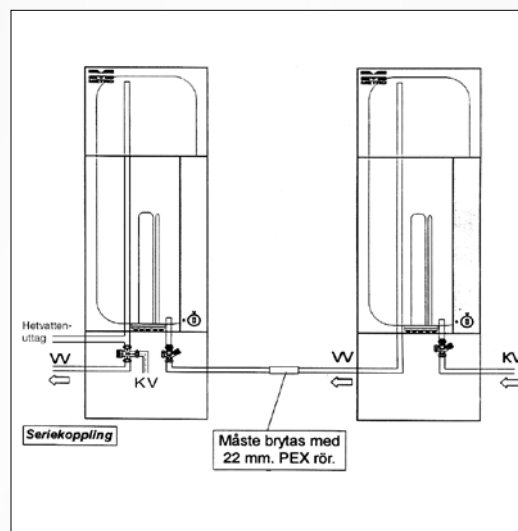
Volym	120 liter R	200 liter R	300 liter R
Effekt 400 V	3000 W	3000 W	3000 W
Höjd	820 mm	1230 mm	1700 mm
Bredd	Ø 580 mm	Ø 580 mm	Ø 580 mm
Djup			
Vikt	45 kg	55 kg	60 kg
RSK-nr	694 9753	694 9754	694 9755
Antal duschar	ca. 4	ca. 7-8	ca. 10
Uppvärmningstid 8-88° vid 400V	3,7 tim	6,2 tim	9,3 tim



I20-300 liter R

När du väljer fabrikat och varmvattenberedare till ditt mjölkkrum tänk på följande!

- Alla typer av rostfria beredare oavsett fabrikat bör ej monteras där kloridhalten överstiger 50 mg/l, eller i kalkhaltigt vatten.
- Alla beredare är som standard utrustade med "lantbrukstermostat" och hetvattenuttag som ger ca. 90°C tappvarmvatten jämfört med 65°C för en vanlig beredare, allt för en säker disk. Finns också alltid uttag för tempererat vatten för anslutning av ex tvättställ och diskbänk.
- Välj alltid en något för stor beredare, behovet kan snabbt ändras på gården exempelvis vid ändrade mjölkhämtningstider, annan kalvning, intensivitet mm.
- Förbrukning av elenergi är beroende av vattenuttaget och inte efter storlek på beredare, underhållsenergin är förhållandevis låg.
- Har du behov av mer än 300 liter är det bättre med 2 st. seriekopplande beredare än en stor beredare.



Teknisk information

Emaljerade behållare (E)

Konstruktion

Vattenbehållaren består av emaljerat tryckkärlsstål som ger högsta korrosionsbeständighet. Konstruktionen är provtryckt med 13,5 bar och godkänd för ett maximalt drifttryck av 10 bar, vilket motsvarar ett beräkningstryck enligt SBN VA-byggnorm av 1,0 Mpa (10 kp/cm).

Värmeelement i skyddstub - klarar alla vatten

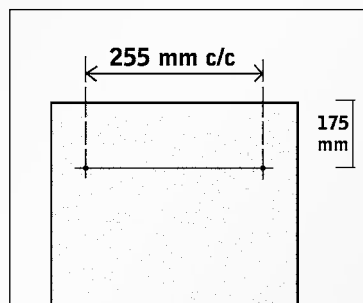
Så nett- Cabinet- och Modul-serien har indirekt uppvärmning. Värmeelementet består av en värmespiral. Genom att vattnet inte får direktkontakt med värmeelementet är risken för effektminskning eliminerad. Ståltuben är monterad genom en flänsanslutning, enkel att demontera för inspektion eller rengöring.



Emaljerad behållare med skyddsanod = extra säkerhet

METRO-beredarna har en speciell emapan-emalj med samma utvidningskoefficient som tryckkärlsstålet, vilket innebär att emaljen inte spricker och därmed blottar stålet för rostangrepp. Emaljskiktet är bakterie- och kalkavvisande och motstår alla typer av vatten. Där finns inga metaller, som kan påverka vattnets kvalitet. Mer än 50 års erfarenhet står bakom den speciella emaljerings-tekniken. I samtliga emaljerade varmvattenberedare från METRO finns en skyddsanod. Vid emaljering kan mikroskopiska porer uppstå som medför att vattnet kan komma i kontakt med stålytan. Anoden offerar sig mot poren och täcker dessa med magnesium. Anoden är dimensionerad flera gånger större än beredarens behov.

Väggkonsolmått 60-160 liter E



Rostfria behållare (R)

Konstruktion

Vattenmagasinet består av en behållare i rostfritt stål. Stålet är av högsta kvalitet, för att kunna motstå aggressiva vattentäkter. Konstruktionen är provtryckt med 15 bar, och godkänd för ett maximalt drifttryck av 10 bar, vilket motsvarar ett beräkningstryck enligt SBN VA byggnorm av 1,0 Mpa (10 kp/cm).

Elpatron

METRO THERM's elpatron är gjord av rostfritt stål kvalitet SS2378 (smo 254).

OBS! Vid höga kloridhalter (>50 mg/lit).
Rekommenderar vi glasemaljerade beredare.

Återförsäljare