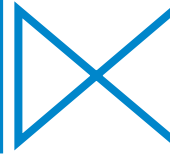


AGI Vridspjällventil

AVi 1460, 1461, 1463



Armatyr 4:01

ahlsell 2007-12

Konstruktion

ISO-normerad mjuktätande vridspjällventil. Hög hals för rörisolering. Endast foder och spjällskiva i kontakt med mediet. In- och utvändigt epoxibelagt hus i röd färg. Utbytbar foder och delar. Med ISO toppfläns - enkel att automatisera.

Användningsområden

Avstängning och reglering i processindustri, VVS-anläggningar, VA-verk, badanläggningar m.m.

Tryckklass / Dimensionsområde (standardutf.)

PN 16 DN 32 - 150

PN 10 DN 200 - 800

På begäran andra utföranden - även PN 25

AVi 1460 med handspak

- Ventilhus: Gjutjärn EN GJL 250
- Spjäll: Rostfritt stål A351 CF8M
- Foder: EPDM / Nitril NBR

AVi 1461 med handspak

- Ventilhus: Gjutjärn EN GJL 250
- Spjäll: Segjärn EN GJS400-15, epoxibelagt
- Foder: EPDM

AVi 1463 med fri axelända för don, växel eller handspak

- Ventilhus: Gjutjärn EN GJL 250
- Spjäll: Rostfritt stål A351 CF8M
- Foder: EPDM / Nitril NBR



Temperaturområde

- EPDM-foder: -40°C till +110°C
- Nitril NBR-foder: -10°C till +100°C

CE-klassificering enligt PED 97/23/EC, AENOR CE 0099.

DN	Artikelnr		
	AVi 1460		AVi 1461
	EPDM-foder	Nitril-foder	EPDM-foder
50	465 93 48	465 93 41	465 93 55
65	465 93 49	465 93 42	465 93 56
80	465 93 50	465 93 43	465 93 57
100	465 93 51	465 93 44	465 93 58
125	465 93 52	465 93 45	465 93 59
150	465 93 53	465 93 46	465 93 60
200	465 93 54	465 93 47	465 93 61

DN	Artikelnr	
	AVi 1463	
	EPDM-foder	Nitril-foder
50	465 93 62	465 93 73
65	465 93 63	465 93 74
80	465 93 64	465 93 75
100	465 93 65	465 93 76
125	465 93 66	465 93 77
150	465 93 67	465 93 78
200	465 93 68	465 93 79
250	465 93 69	465 93 80
300	465 93 70	465 93 81
400	465 93 71	465 93 82
500	465 93 72	465 93 83

Fluid	PN	DN	Kategori PED	Modul
Ofarliga vätskor och gaser (Tabell 7)	6	125 - 200	ej CE-klass	-
		50 - 100		
	10	125 - 350	I	B + D
		400 - 500	II	
		600 - 800	III	
			32 - 50	
	16	65 - 200	I	
		250 - 350	II	
		400 - 800	III	
	25	32 - 40	ej CE-klass	-
		50 - 125	I	
			150 - 200	
250 - 300		III		
6	125 - 150	I	B + D	
	200	II		
		10		32 - 100
	125 - 350			II
	400 - 800			III
	16	32 - 50		I
65 - 200		II		
250 - 800		III		
25	32 - 40	I		
	50 - 125	II		
	150 - 300	III		

Materialutföranden (*lagerstandard)

Hus	Spjäll
*Gjutjärn EN GJL 250	*Segjärn EN GJS400-15 epoxi-belagt
Segjärn EN GJS400-15	
Stål ASTM A216/216M WCB	*Rostfritt stål ASTM A351 CF8M
Stål EN 10025 S 275 JR	Rostfritt stål ASTM A351 CF8
Rostfritt stål ASTM A351 CF8M	Rostfritt stål ASTM A743/A743M
Rostfritt stål AISI 304/316	Rostfritt stål ASTM A351 CF3M
Brons UNE EN 1705	Rostfritt stål URANUS B6 (904L)
Aluminium-brons UNE EN 198	Segjärn EN GJS400-15+EPDM
Aluminium EN-AC-46100/47100	Stål ASTM A216/216M WCB
	Brons UNE EN 1705
	Aluminium-brons UNE EN 1982
	Aluminium EN-AC-44100

Foder	Kod	Färgkod	Temp.område
*EPDM	E	-	-40°C - +110°C
EPDM Högtemperatur	HT	Orange	+80°C - +130°C
*Nitril NBR	N	Blå	-10°C - +100°C
Flucast AB/P FPM	AP	Röd	-35°C - +90°C
Silikon MVQ	S	-	-60°C - +200°C
Livsmedels-Silikon MVQ	SA	-	-60°C - +200°C
Ång-Silikon MVQ	SV	Röd/Vit	-60°C - +140°C
Viton FPM	V	Gul	-15°C - +210°C
Hypalon CSM	H	Grön	-25°C - +120°C
Neopren CR	NP	Vit	-25°C - +80°C
Butyl / Isopren IIR	B	Violett	-10°C - +95°C
Flucast AB/E FPM	AE	Grå	-20°C - +90°C
Flucast AF FPM	A	Rosa	0°C - +200°C

Invändiga detaljer

Detalj	Material
Spindel	Rostfritt stål AISI 420
Stödbussning	Delrin acetalplast DN 32-400 Brons DN 450-800
Läpptätning / O-ring	Nitril

Ytbehandling

Hus	Spjäll
Epoxibeläggning, in- och utvändigt 120-150 my	Epoxibeläggning, Resicoat RT9000R4 200-300 my Halar 500-800 my

Övriga detaljer - begär reservdelsritning

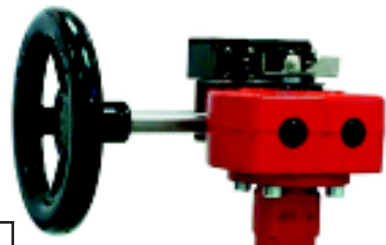
Tekniska data - Kv-värden och vridmoment

DN	Kv-värde m³/h vid spjällvinkel							
	90°	80°	70°	60°	50°	40°	30°	25°
40	68	60	38	22	15	9	4,3	2,5
50	112	90	60	45	23	14	7,7	5,0
65	172	138	90	70	36	22	12,9	8,6
80	258	207	138	110	54	33	19	13
100	474	410	260	200	103	63	36	24
125	970	860	540	420	215	133	76	52
150	1680	1420	890	690	353	215	125	146
200	2800	2350	1510	1120	603	360	215	146
250	4310	3700	3190	1850	990	580	336	224
300	6465	5215	3490	2670	1380	860	475	327
350	8620	6980	4395	3535	1896	1120	645	430
400	10775	9310	5600	4395	2285	1465	775	560
450	15086	12700	7930	6120	3190	1980	1077	775
500	18965	15085	9900	7500	3965	2415	1380	970
600	24137	20700	14225	10130	5260	3275	1895	1293
700	36000	25300	17100	10600	5980	3860	1990	1350
800	44000	29000	20000	12500	8200	4500	2200	1600

Kv-värdet avser m³/h - vatten +20°C - vid tryckfall 1 bar

DN	Vridmoment i Nm vid diff.tryck			
	3 bar	6 bar	10 bar	16 bar
40	5	6	9	15
50	5	7	13	17
65	15	16	20	25
80	17	20	23	28
100	22	29	42	50
125	39	46	72	77
150	48	75	90	110
200	90	120	140	215
250	126	210	270	350
300	161	270	390	560
350	245	300	500	950
400	520	624	897	1400
450	590	1120	1450	1950
500	840	1390	1800	2500
600	1000	2200	3450	3800
700	1650	3300	5000	5860
800	2300	4600	6500	9500

Standardvärden diff. tryck: DN 32 - 150 = 16 bar, DN 200 - 800 = 10 bar

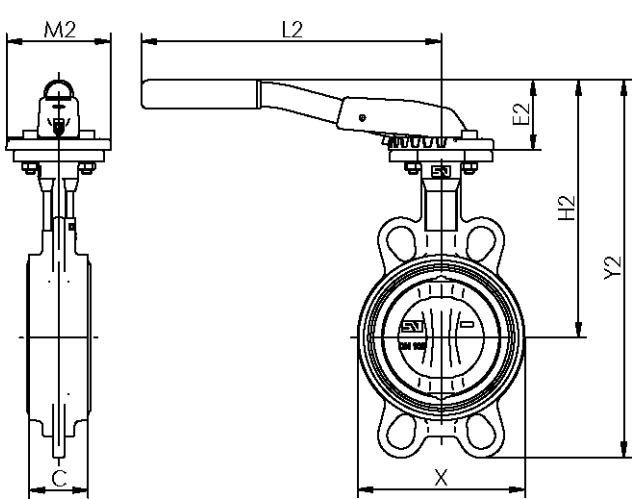


Handpak och växel med ratt för AGI - Artikelnummer

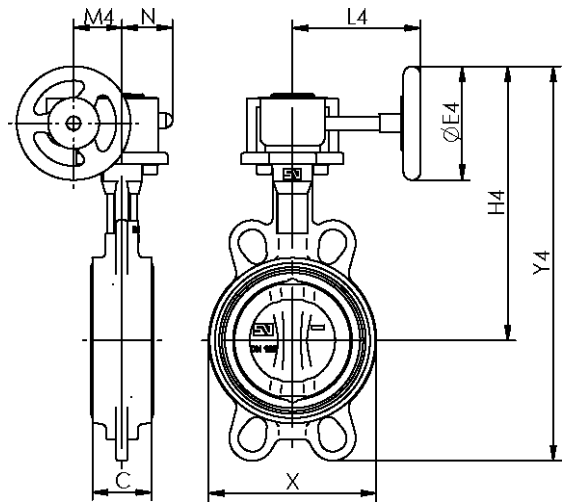
Handpak standard MN		Handpak regler MR		Växel med ratt MDV	
För DN	Artikelnr	För DN	Artikelnr	För DN	Artikelnr
50 - 65	465 89 70	80 - 100	465 89 73	50 - 100	465 89 75
80 - 100	465 89 71	125 - 200	465 89 74	125 - 150	465 89 76
125 - 200	465 89 72			200	465 89 81
				250-300	465 89 77
				400	465 89 78
				500	465 89 79

AGI med handspak och växel - mått i mm

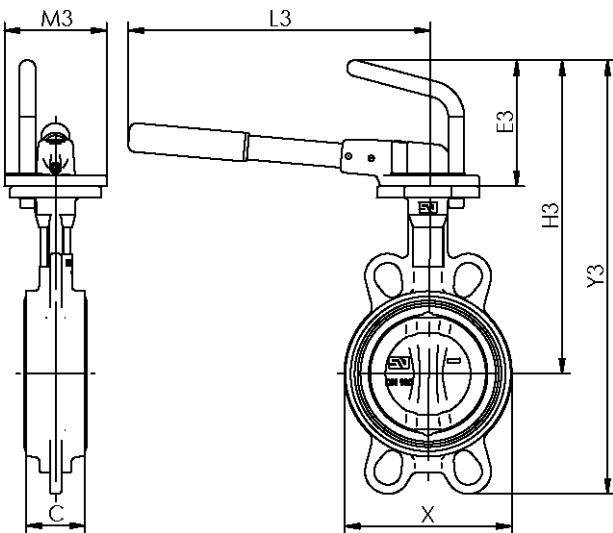
DN	C	X	Med handspak MN						Med handspak MR						Med växel MDV								
			E2	H2	Y2	L2	M2	Vikt	E3	H3	Y3	L3	M3	Vikt	Typ	E4	H4	Y4	L4	M4	N	Vikt	
32	33	68	49	151	212	220	90	1,9	115	217	278	260	90	2,1	0	125	190	251	128	43	44	2,7	
40	33	76	49	159	215	220	90	2,1	115	225	281	260	90	2,3	0	125	198	254	128	43	44	2,9	
50	43	100	49	169	230	220	90	2,9	115	235	296	260	90	3,1	0	125	208	269	128	43	44	3,7	
65	46	108	49	184	253	220	90	3,0	115	250	319	260	90	3,2	0	125	223	292	128	43	44	3,8	
80	46	124	60	201	295	220	90	3,6	115	256	350	260	90	3,7	0	125	229	323	128	43	44	4,3	
100	52	147	60	225	331	260	90	4,4	115	280	386	260	90	4,5	0	125	253	359	128	43	44	5,1	
125	56	180	75	255	381	315	90	6,6	115	295	421	310	90	6,8	1	160	285	411	141	43	44	7,5	
150	56	206	75	268	401	315	90	7,6	115	308	441	310	90	7,8	1	160	298	431	141	43	53	8,5	
200	60	257	75	300	470	315	90	11,4	115	340	510	310	90	11,5	1A	200	355	525	152	52	67	13,4	
250	68	324								120	402	612	500	130	22,5	2	250	442	652	198	61	67	24,9
300	78	376								120	428	668	500	130	32,7	2	250	468	708	198	61	67	35,1
350	78	430								120	458	722	500	130	37,3	2	250	498	761	198	61	67	39,7
400	102	485													2A	315	580	888	245	69	72	64,9	
450	114	536													3	400	630	970	274	96	91	98,3	
500	127	593													3	400	682	1062	274	96	91	142	
600	154	720													4	500	809	1288	416	137	140	219	
700	165	830													4	600	945	1447	416	137	140	283	
800	190	926													5	600	985	1570	448	137	140	480	



Handspak typ MN



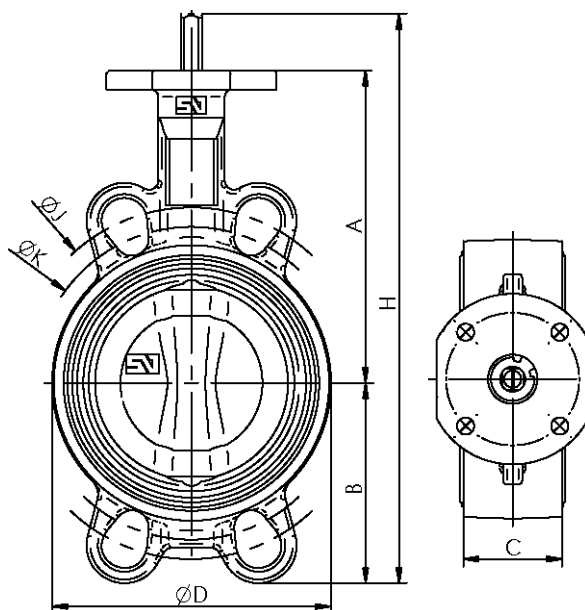
Växel och ratt typ MDV



Steglös handspak typ MR

AGI med fri axelände - mått i mm

DN	A	B	C	D	H	J	K	Vikt
32	103	60	33	68	193	100	85	1,5
40	110	56	33	76	196	110	95	1,7
50	120	62	43	100	212	123	121	2,5
65	135	69	46	108	234	145	127	2,6
80	141	94	46	124	265	160	145	3,1
100	165	106	52	147	301	186	165	3,9
125	180	127	56	180	340	225	206	6,1
150	193	133	56	206	359	241	229	7,1
200	225	170	60	257	428	305	280	10,8
250	283	210	68	324	516	362	335	20,8
300	308	240	78	376	571	432	394	31,0
350	339	263	78	430	633	476	445	35,6
400	380	308	102	485	719	540	510	55,0
450	381	340	114	536	759	585	565	78,3
500	433	380	127	593	851	650	620	121
600	494	479	154	720	1052	770	725	184
700	590	502	165	830	1198	840	840	248
800	630	585	190	926	1321	978	950	408



Toppläns AGI - mått i mm

DN	E	F	G	L	P	Q	R	S	T	Kilspår		ISO
										a x b	h	
32	30	11	90	8	13	70	4x9					F-07
40	30	11	90	10	13	70	4x9					F-07
50	30	11	90	10	13	70	4x9					F-07
65	30	11	90	10	13	70	4x9					F-07
80	30	11	90	10	13	70	4x9					F-07
100	30	11	90	10	13	70	4x9					F-07
125	33	14	90	12	17	70	4x9					F-07
150	33	14	90	12	17	70	4x9					F-07
200	33	17	90	12	20	70	4x9					F-07
250	23	22	130	14	26	102	4x12	3	70			F-10
300	23	22	130	14	26	102	4x12	3	70			F-10
350	31	22	160	15	28	102	4x12	3	70			F-10
400	31	27	160	18	33	125	4x14	4	85			F-12
450	38	36	190	20	48	140	4x18	4	100			F-14
500	38	36	210	20	48	140	4x18	4	100			F-14
600	79	60	220	24		165	4x22	5	130	18x11	7	F-16
700	106	65	300	30		254	8x18	5	200	18x11	7	F-25
800	106	80	300	28		254	8x18	5	200	22x14	9	F-25

