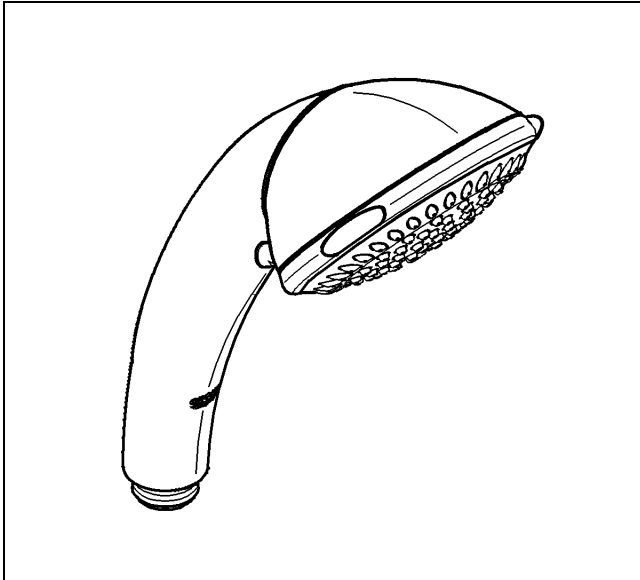


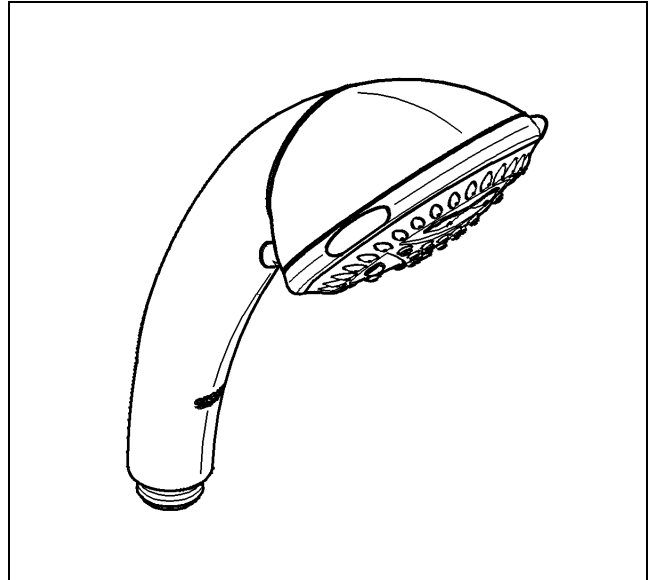


WATER TECHNOLOGY

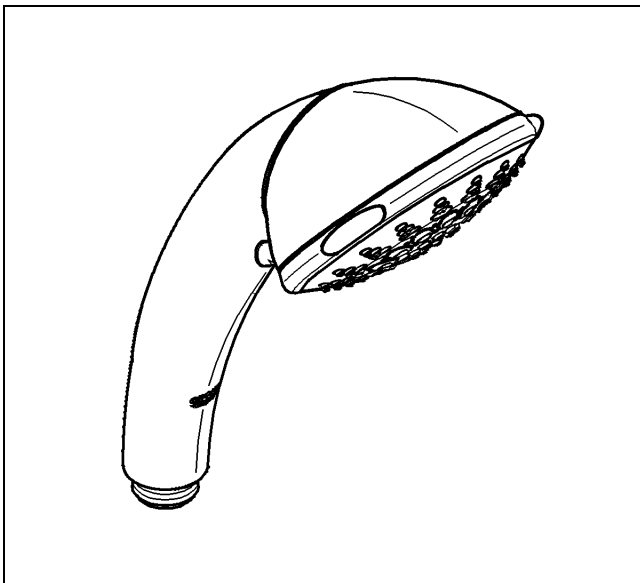
Movario



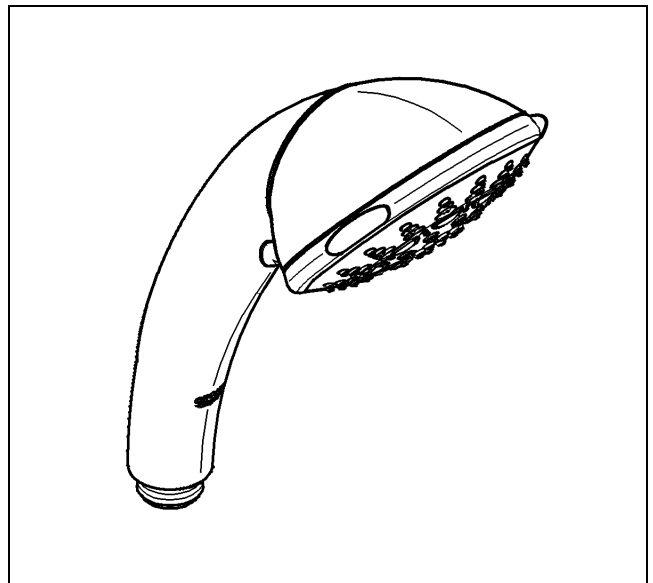
28 390



28 391



28 392

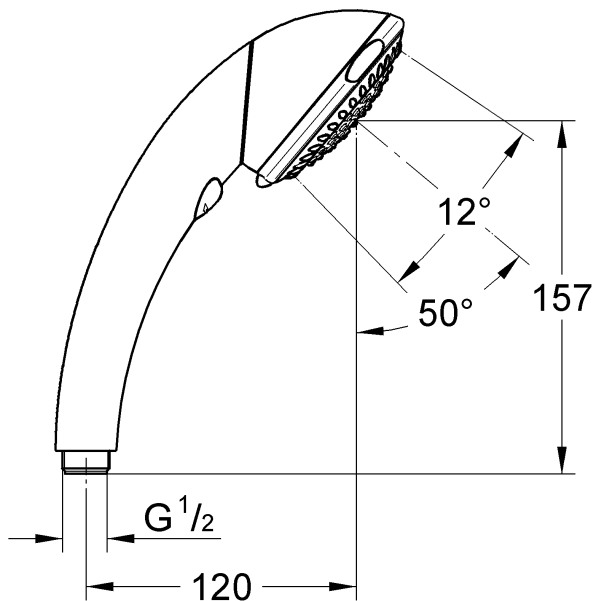


28 393

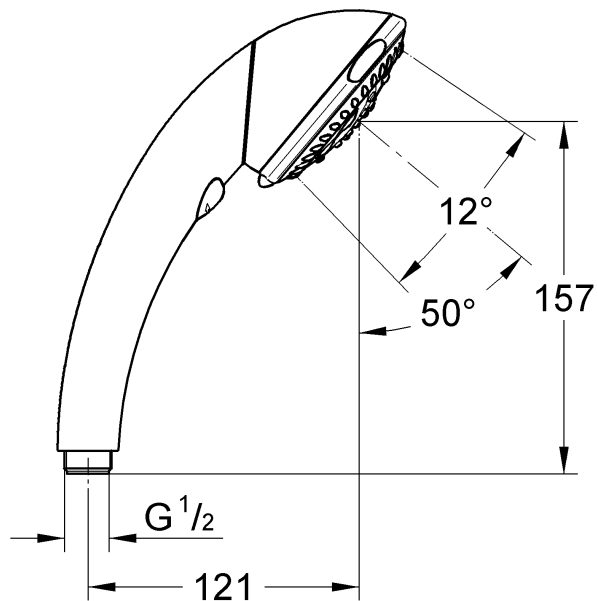
D 1

GB 1

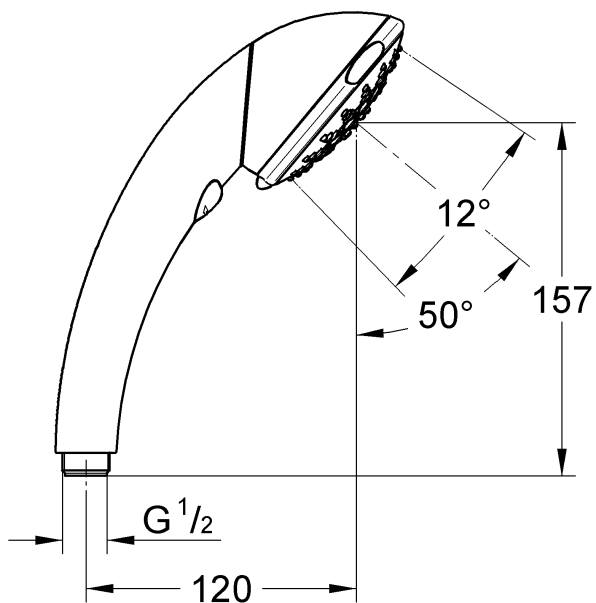
28 390



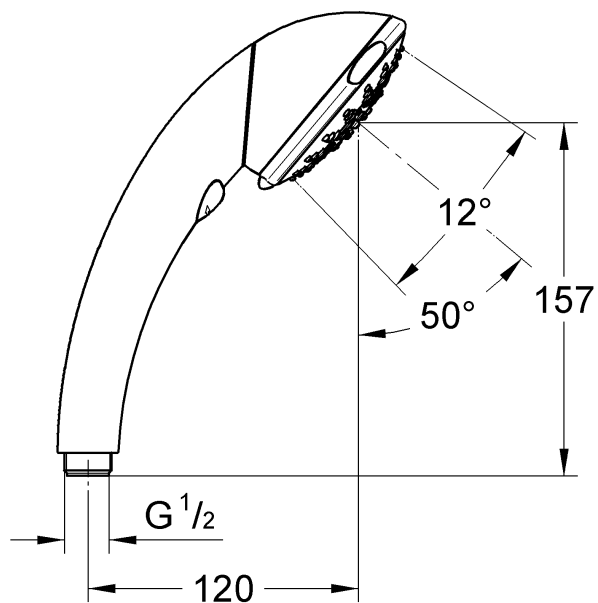
28 391



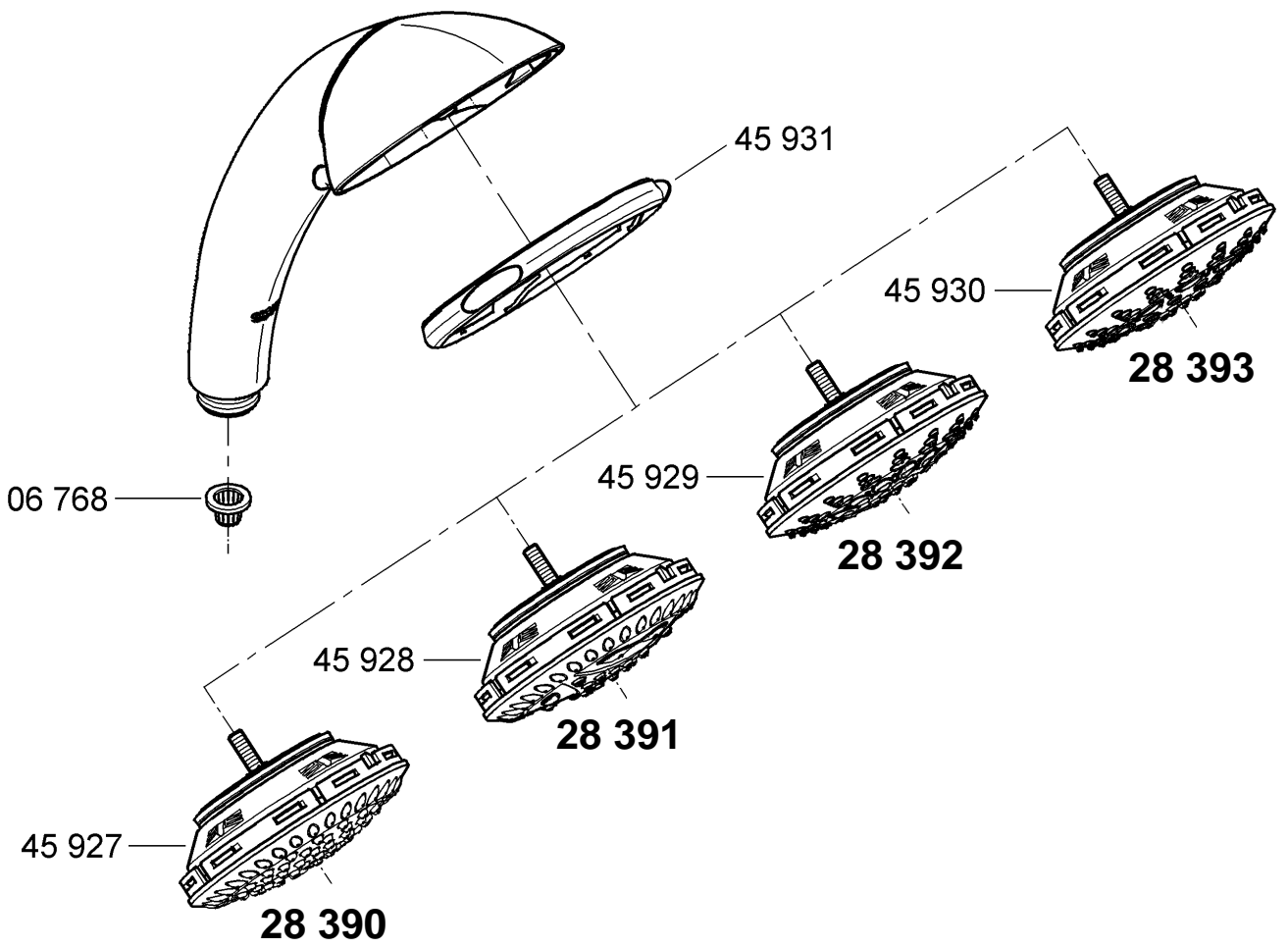
28 392



28 393



Bitte diese Anleitung an den Benutzer der Armatur weitergeben!
Please pass these instructions on to the end user of the fitting.
S.v.p remettre cette instruction à l'utilisateur de la robinetterie!



D

Technische Daten

- Fließdruck: min. 0,7 bar / empfohlen 1 - 3 bar
- Prüfdruck: 5 bar
- Heißwassertemperatur: max. 60° C
- Durchfluß bei 3 bar Fließdruck in Stellung:

| | | |
|-----------|------|----------|
| JET | min. | 8 l/min |
| RAIN | min. | 20 l/min |
| NORMAL | min. | 21 l/min |
| CHAMPAGNE | min. | 14 l/min |
| MASSAGE | min. | 12 l/min |

Installation

Maßzeichnungen auf Klappseite I beachten.

Schlauch (A) nur handfest anziehen, siehe Klappseite III, Abb. [1]!

Einstellung der Strahlarten

Durch Drehen des Verstellrings (B) können die unterschiedlichen Strahlarten eingestellt werden, siehe Abb. [1].

Brausekopfstellungen

Durch Drücken der Taste (C) kann der Brausekopf in 45° - Schritten verstellt werden, siehe Abb. [1].

- Stellung als Handbrause, siehe Abb. [2].
- Stellung als Seitenbrause, siehe Abb. [3].
- Stellung z. B. zu Reinigungszwecken, siehe Abb. [4].

Wartung

Alle Teile prüfen, reinigen, evtl. austauschen und mit Spezialarmaturen fett (Best.-Nr. 18 012) einfetten.

Demontage, siehe Abb. [5].

Brauseboden (D) mit Innensechskantschlüssel 3mm herauserschrauben.

Montage in umgekehrter Reihenfolge.

- Dichtungen (E) des Brausebodens (D) fetten.
- Bei Wiedereinbau des Brausebodens (D) muß der Anschlag (F) hinten liegen.
- Das Sieb (G) muß grundsätzlich wieder eingebaut werden!

Wartung (Schnell- Entkalkung), siehe Abb. [6].

5 Jahre Garantie auf die gleichbleibende Funktion der SpeedClean-Düsen. Kalkablagerungen werden durch einfaches Drüberstreichen entfernt.

Ersatzteile, siehe Klappseite II (* = Sonderzubehör).

Pflege

Die Hinweise zur Pflege sind der beiliegenden Pflegeanleitung zu entnehmen.

GB

Technical Data

- Flow pressure: min. 0,7 bar / recommended 1 - 3 bar
- Test pressure: 5 bar
- Hot water temperature: max. 60° C
- Flow rate at 3 bar flow pressure in position:

| | | |
|-----------|------|----------|
| JET | min. | 8 l/min |
| RAIN | min. | 20 l/min |
| NORMAL | min. | 21 l/min |
| CHAMPAGNE | min. | 14 l/min |
| MASSAGE | min. | 12 l/min |

Installation

Refer to the dimensional drawings on fold-out page I.

Tighten hose (A) only by hand, see fold-out page III, Fig. [1]!

Setting the spray types

By turning the adjusting ring (B) the different spray types can be set, see Fig. [1].

Shower head positions

By pressing the key (C) the shower head can be adjusted in 45° steps, see Fig. [1].

- Position as hand shower, see Fig. [2].
- Position as side shower, see Fig. [3].
- Position for cleaning purposes, see Fig. [4].

Maintenance

Inspect and clean all parts, replace as necessary and grease with special grease (order no. 18 012).

Disassembly, see Fig. [5].

Unscrew spray face plate (D) by using 3mm hexagon key.

Assemble in reverse order.

- Grease seals (E) of spray face plate (D).
- When reassembling the spray face plate (D) the stop (F) must be at the back.
- It is necessary that filter (G) be inserted!

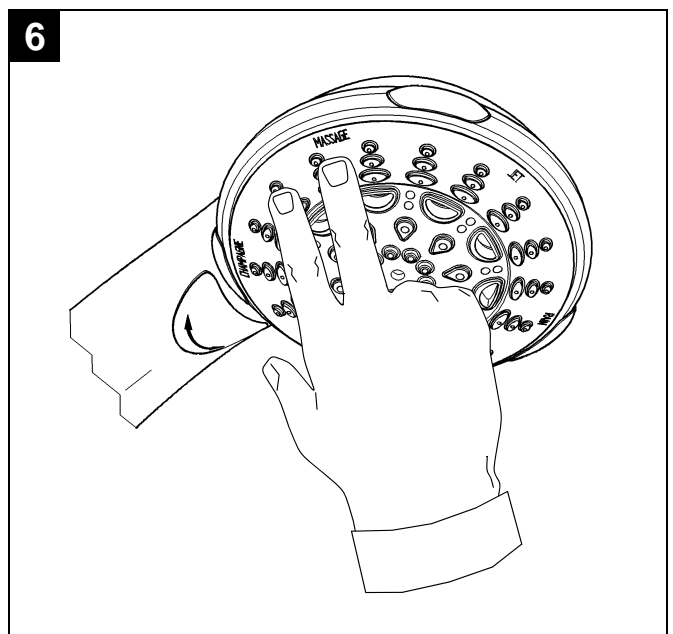
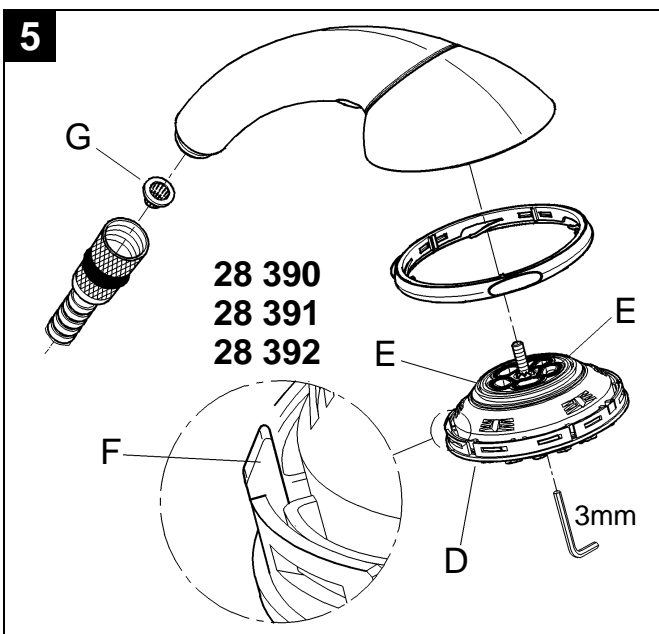
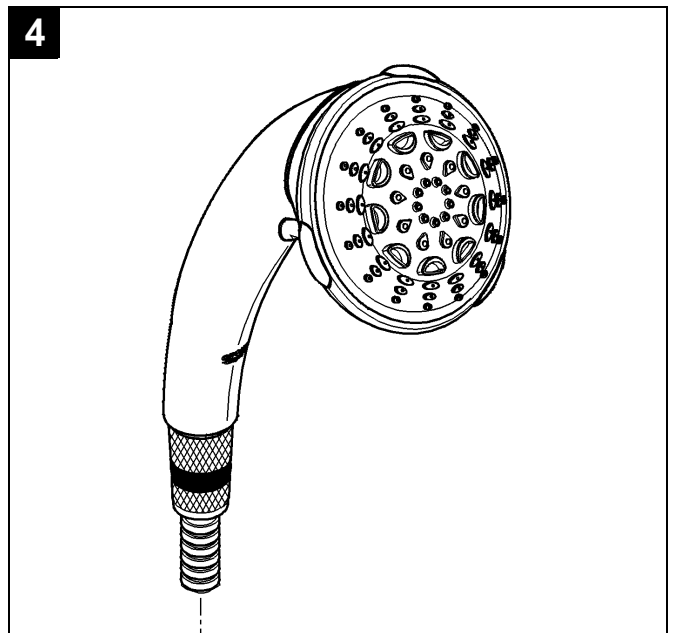
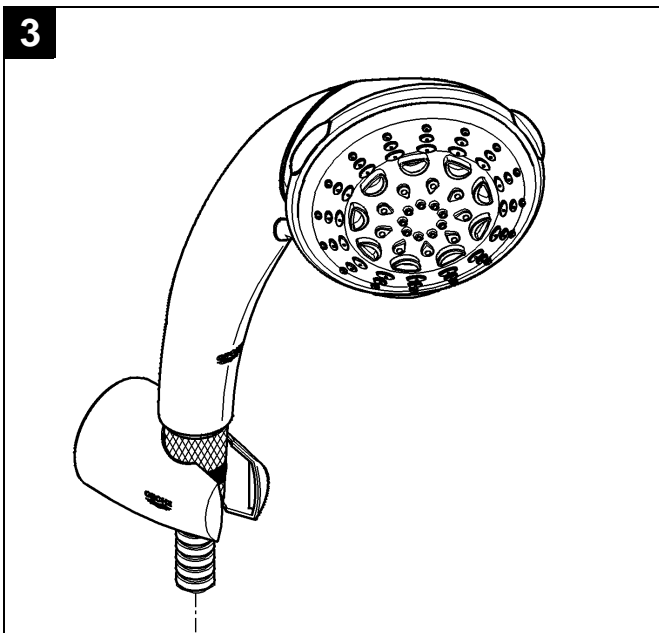
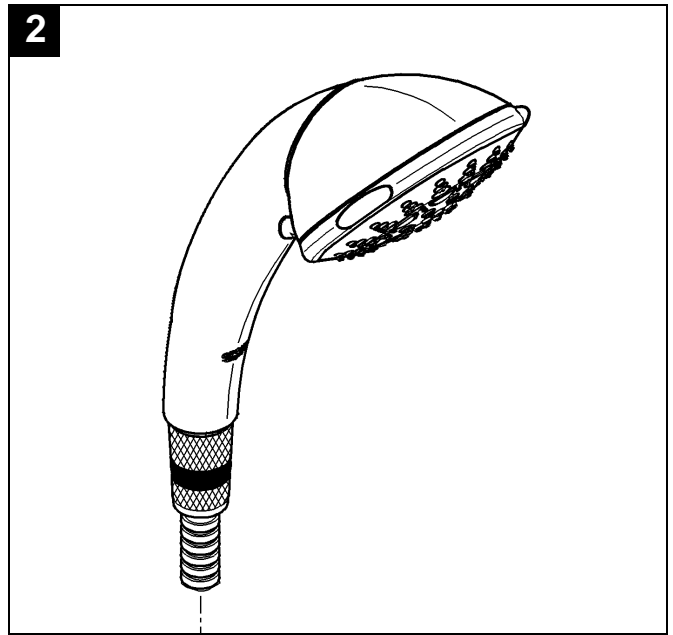
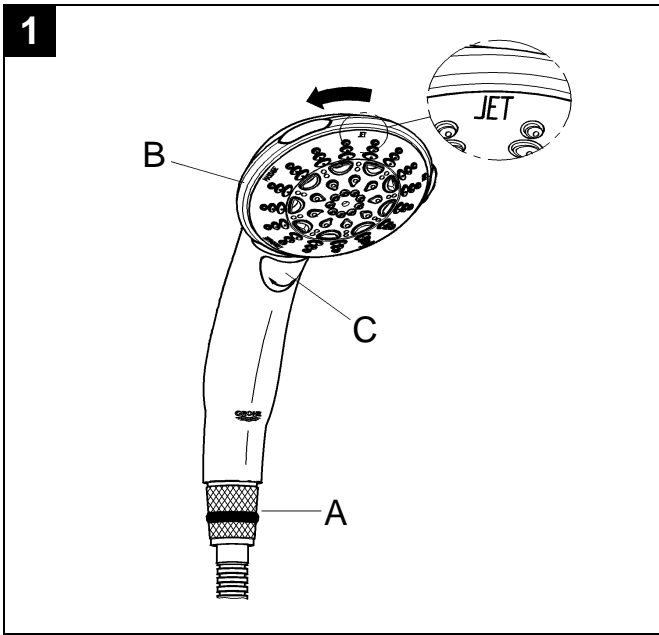
Maintenance (Quick-decalcification), see Fig. [6].

We guarantee that the SpeedClean nozzles will function unchanged for a period of 5 years. With SpeedClean nozzles simply rub fingers over the rose to remove limescale.

Replacement parts, see fold-out page II (* = special accessories).

Care

For directions on the care refer to the accompanying Care Instructions.



D

Grohe Deutschland
Vertriebs GmbH
Zur Porta 9
D-32457 Porta Westfalica
Tel.: 0180 / 2 66 00 00
Fax: 0180 / 2 66 11 11

A

GROHE Ges.m.b.H.
Beichlgasse 6
A-1100 Wien
Tel.: 01 / 68060-0
Fax: 01 / 689 8747

B

GROHE N.V. - S.A.
Diependaalweg 4a
B-3020 Winksele
Tel.: 0 16 / 23 06 60
Fax: 0 16 / 23 90 70

BG

Представителство
Friedrich Grohe
AG & Co. KG
в България
Ралф Шпиринг
Клон 11, П.К. 35
BG-8011 Бургас
тел./факс.: 056 / 841585

CDN

GROHE Canada Inc.
1226 Lakeshore Road East
Mississauga, Ontario
Canada, L5E 1E9
Tel.: 905 / 271 2929
Fax: 905 / 271 9494

CH

Friedrich Grohe
AG & Co. KG
Zweigniederlassung Schweiz
Handelszentrum Wallisellen
Hertistr. 2
CH-8304 Wallisellen
Tel.: 01 / 877 7300
Fax: 01 / 877 7320

CY

Nicos Theodorou & Sons Ltd.
12 Dimitsanis Str.
P.O. Box 21387
CY-1507 Nicosia
Tel.: 22 / 75 76 71
Fax: 22 / 75 90 85

CZ

Zastoupení
Friedrich Grohe
AG & Co. KG
pro ČR a SR
Veronika Menšíková
Učňovská 100/1
190 00 Praha 9 - ČR
Tel./Fax: 02 / 66106462
Tel./Fax: 02 / 66106562

SK**DK**

GROHE A/S
Walgerholm 9-11
DK-3500 Vaerloese
Tel.: 44 / 65 68 00
Fax: 44 / 65 02 52

E

GROHE España S.A.
C/ Botanica, 78 - 88
Poligono Pedrosa
E-08908 L'Hospitalet de
Llobregat (Barcelona)
Tel.: 93 / 3 36 88 50
Fax: 93 / 3 36 88 51

EST

ALPIGRO OÜ
Alar Pihlak
Jõe 5
EST-10151 Tallinn
Tel.: 00372 / 6261204
Fax: 00372 / 6261204

LT**LV****F**

GROHE S.à.r.l.
11, Rue des Peupliers
F-92130 Issy-les-
Moulineaux
Tel.: 01 / 46 62 50 00
Fax: 01 / 46 62 61 10

FIN

OY Teknocalor AB
Sinikellonkuja 4
FIN-01300 Vantaa
Tel.: 09 / 8254600
Fax: 09 / 826151

GB

GROHE Limited
1, River Road
GB-Barking,
Essex, IG11 OHD
Tel.: 0208 / 5 94 72 92
Fax: 0208 / 5 94 88 98

GR

Nikos Sapountzis S.A.
86, Kapodistriou & Roumelis Str.
GR-142 35 N. Ionia - Athens
Tel.: 010 / 2 71 29 08
Fax: 010 / 2 71 56 08

H

GROHE KFT
Kereskedelmi Képviselet
H-2040 Budaörs, Liget u. 1.
Tel.: 23 / 422-468
Fax: 23 / 422-469

HR

Giersch GmbH
Damir Pavelić
Maksimirska ul. 98/V
HR-10000 Zagreb
Tel.: 01 / 2331 442
Fax: 01 / 2331 966

I

GROHE S.p.A.
Via Castellazzo Nr. 9/B
I-20040 Cambiago (Milano)
Tel.: 02 / 959401
Fax: 02 / 95940263

IS

Metró-Normann EHF
Hallarmúli 4
IS-108 Reykjavik
Tel.: 354 / 553 3331
Fax: 354 / 581 2664

J

Grohe Japan Ltd.
TRC Building, 3F
1-1 Heiwajima 6-chome,
Ota-ku
Tokyo 143-0006
Tel.: 03 / 32 98-97 30
Fax: 03 / 37 67 38 11

N

Friedrich Grohe
AG & Co. KG
Salgskontor Norge
Karihaugveien 89
N-1086 Oslo
Tel.: 22 / 90 61 10
Fax: 22 / 90 61 20

NL

GROHE Nederland B.V.
Metaalstraat 2
NL-2718SW Zoetermeer
Tel.: 0793 / 68 01 33
Fax: 0793 / 61 51 29

P

GROHE Portugal Componentes
Sanitários, Lda.
Rua Eng. Ferreira Dias
910 / 924
P-4100 Porto
Tel.: 22 / 619 09 15
Fax: 22 / 619 08 74

PL

GROHE Polska Sp. Z.O.O.
ul. Migdałowa 4
PL - 02-796 Warszawa
Tel.: 022 / 645 12 55 - 57
Fax: 022 / 645 12 58

RUS

Представительство
Friedrich Grohe AG & Co. KG
в России
ул. Щипок
11/28, стр. 1
113054 Москва
тел.: 095 / 9374901
факс.: 095 / 9374902
Сервисный центр Grohe
тел.: 095 / 9774683 Москва
тел.: 812 / 3216-127, -137
Ст. Петербург

S

Duschbyggarna
T&C Ljungqvist AB
Hammarby Kajväg 30
S-120 08 Stockholm
Tel.: 08 / 4427660
Fax: 08 / 4427669

SLO

GROSAN inženiring d.o.o.
Slandrova 4
SLO-1000 Ljubljana
Tel.: ++386 (0) 1 563 3060
Fax: ++386 (0) 1 563 3061

TR

GROME İc Ve Dis Ticaret Ltd. Sti.
Ugras Parlar Is Merkezi
Bagdat Cad. No. 303
B Blok D: 12 - 15
TR-81540 Cevizli - Kartal
Istanbul
Tel.: 0216 / 4 41 23 70
Fax: 0216 / 3 70 61 74

UA

Представитель
Friedrich Grohe
AG & Co. KG
в УКРАЇНЕ
Н.И. Топольская
252186 Киев
тел.: 044 / 2430255
факс.: 044 / 2430255

USA

GROHE America Inc.
241 Covington Drive
Bloomington
Illinois, 60108
Tel.: 630 / 582 7711
Fax: 630 / 582 7722

Near and Middle East

Area Sales Office:
GROME Marketing
(Cyprus) Ltd.
21, Academias Avenue
Kema Building, 9th Floor
CY-2107 Aglanjia - Nicosia
P.O. Box 27048
CY-1061 Nicosia
Tel.: 00357 / 22 / 33 42 63
Fax: 00357 / 22 / 33 25 79

Far East Area Sales Office:

GROHE Pacific Pte. Ltd.
260 Orchard Road
08-03/04 The Heeren
Singapore 238855
Tel.: 00 65 6 / 7 38 55 85
Fax: 00 65 6 / 7 38 08 55



© 2001 Friedrich Grohe AG & Co. KG

Friedrich Grohe AG & Co. KG · Postfach 13 61 · 58653 Hemer
Tel. 0 23 72 / 93-0 · Fax: 0 23 72 / 93 13 22