

# Stor golvbrunn FURO 113

För storkök och industri med "lättare belastningar".

Kap 1B

BSAB PRB.12  
och PRC.2

**STOR GOLVBRUNN FURO 113**  
Finns för klinkergolv, massagolv,  
plastmatta och stålslipat betonggolv.  
Sidoutlopp eller bottenutlopp.

(Bilden visar FURO 113 med  
överdel för plastmatta.)



**FURO**

## STOR GOLVBRUNN / SPYGATT AV ROSTFRITT STÅL FÖR INGJUTNING I BETONGGOLV:

- Valfri längd och bredd.
- Kvalitet rostfritt EN 1.4301 (SS 2333) alt. syrafast rostfritt EN 1.4404 (SS 2348).
- Överdelar för **klinkergolv, massagolv, plastmatta** samt **stålslipat betonggolv** som är vridbara 360°, vinkelställbara och teleskopiska.
- Golvbrunnen har urtagbart vattenlås med handtag.
- Spygatten är utan vattenlås men kan i efterhand kompletteras med vattenlås.
- EPDM-gummitätningar enligt EN 681-1 typ Wc.
- Rostfritt, halkskyddat rutgaller, utfört i delar med max vikt 6 kg per del.

## BELASTNINGSKLASS L15\*:

För utrymmen med lätt körtrafik, dock ej trucktrafik.  
Provad enligt SS-EN 1253 med 10 kN belastning.

## TILLBEHÖR:

- Silkkorg, 1,3 L, kapacitet 3,2 l/s. **Art.nr 220SK31**
- Silkkorg, 2,7 L, kapacitet 3,5 l/s **Art.nr 220SK41**  
(passar bara i spygatt eller golvbrunn med påbyggnadsdel).
- Sandfång, 0,7 L, kapacitet 1,5 l/s. **Art.nr 220SF31**
- Sandfång, 1,5 L, kapacitet 1,5 l/s **Art.nr 220SF41**  
(passar bara i spygatt eller golvbrunn med påbyggnadsdel).
- Standardvattenlås med handtag **Art.nr 220VH12**  
(kan eftermonteras i spygatt).
- Vattenlås med avstängning och nyckel. **Art.nr 220VA2**
- Lyftkrok för upplyftning av galler och vattenlås. **Art.nr 1LK1**

## INSTALLATIONSHJÄLPMEDEL SOM INGÅR\*:

- Skyddslock som hindrar betong att rinna ned i brunnen (gäller upp till bredd 400 mm).
- Ursparingslist för vidhäftningsfläns vid massagolv.
- Fästörön som underlättar förankring i bjälklaget.

## INSTALLATIONSTILLBEHÖR\*:

- Monteringskonsol och plastskruv för effektiv nivåjustering med skruvdragare och laserpass. **Art.nr 1MK11**
- Ställben för fixering. **Art.nr 1SB10**
- Tätmedel "Aqua Tät" för plastmattagolv. **Art.nr 1AQUAT**

## VARIANTUTFÖRANDE (Se bladets insida)

## RÅD OCH ANVISNING:

Vid stora kokgrytor bör variantutförd FURO 113-djup väljas för att öka den ackumulerande volymen i gropen. Då är det även lämpligt med 2,7 L silkkorg och påbyggnadsdel (se teknisk översikt för byggmått).

**FURO 113** är sammansatt av typgodkända golvbrunnsgdelar från 008-sortimentet. Konstruerad för att uppfylla kraven i den gällande normen för golvbrunnar, SS-EN 1253\*.

Utlopp mm	Artikelnr för STOR GOLVBRUNN FURO 113			
	Golvbrunn	Spygatt		
S=Sidoutlopp	med vattenlås	Kapacitet l/s*	utan vattenlås	Kapacitet l/s*
B=Bottenutlopp				
S 110	113 LB S110 G	4,8	113 LB S110 S	8,4
B 110	113 LB B110 G	6,0	113 LB B110 S	8,8
S 75	113 LB S75 G	4,8	113 LB S75 S	6,2
B 75	113 LB B75 G	4,8	113 LB B75 S	6,2

Kod för art.nr: Typ. Storlek (LängdxBredd). Utlopp. Golvbrunn/Spygatt.

## TILLBEHÖR:



**FURO 113 FINNS PÅ LAGER FÖR OMGÅENDE LEVERANS**  
(se [www.furhoffs.se](http://www.furhoffs.se) för aktuella lagerstorlekar)

## ANGE VID BESKRIVNING OCH BESTÄLLNING:

- 1 Art.nr
- 2 Längd x Bredd (lagerstorlek eller valfri dimension)
- 3 Golvtyp (se insidan)
- 4 Kvalitet rostfritt EN 1.4301 / syrafast rostfritt EN 1.4404
- 5 Tillbehör
- 6 Ev. variantutförande

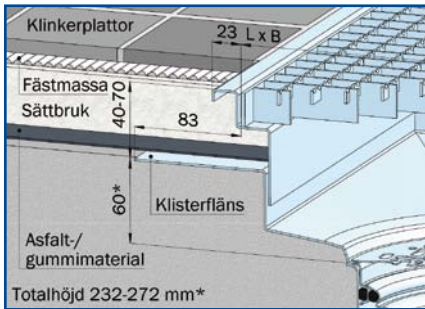
\* Se produkthäfte "Teknisk översikt".



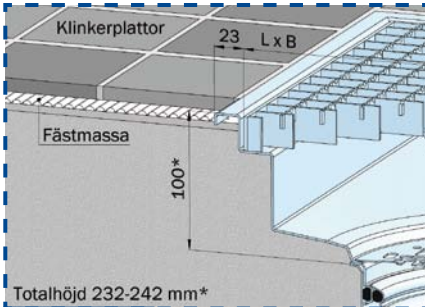
AB FURHOFFS ROSTFRIA, BOX 93, SE-541 22 SKÖVDE, SVERIGE  
TEL 0500-44 45 46, FAX 0500-44 45 20. [www.furhoffs.se](http://www.furhoffs.se) • [info@furhoffs.se](mailto:info@furhoffs.se)

**Furhoffs**

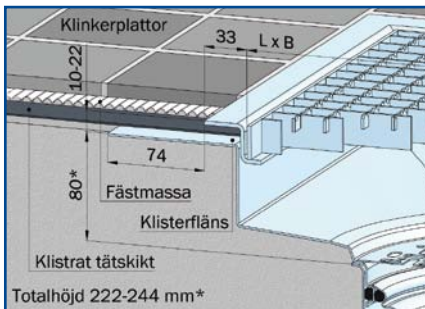
## GOLVTYPER



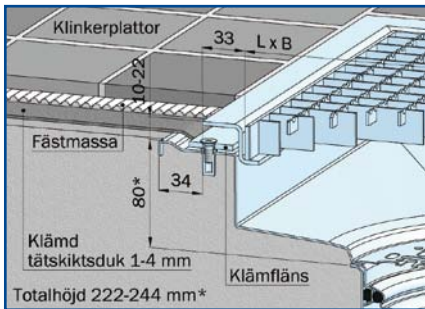
**KLINKER K1**



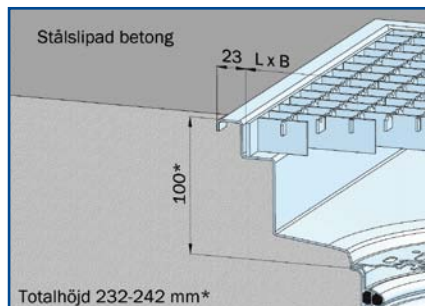
**KLINKER K3**



**KLINKER K4**



**KLINKER K5**

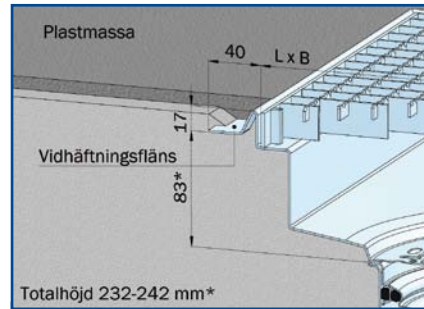


**STÅLSLIPAD BETONGGOLV**

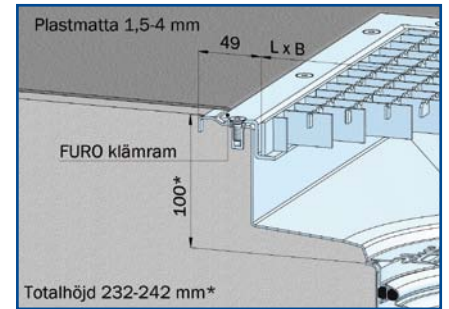
## VÄLJ NÅGON AV FÖLJANDE GOLVTYPER:

Golvtyp	Golvmaterial	Tätskikt	Brunnens tätskiktsdetaljer
<b>KLINKER K1</b>	Plattor i sättbruk	Asfalt-/gummimaterial	100 mm bred klisterfläns
<b>KLINKER K3</b>	Plattor i sättbruk	-*	-
<b>KLINKER K4</b>	Plattor direkt på tätskikt	Tätskikt som kan klistras mot klisterfläns	100 mm bred klisterfläns
<b>KLINKER K5</b>	Plattor direkt på tätskikt	Tätskikt som kan klämmas fast	Klämfläns
<b>MASSAGOLV</b>	Plastmassa	Plastmassan	40 mm bred vidhäftningsfläns
<b>PLASTMATTA</b>	Plastmatta 1,5-4 mm	Plastmattan	FURO klämram
<b>STÅLSLIPAT BETONGGOLV</b>	Betong	-*	-

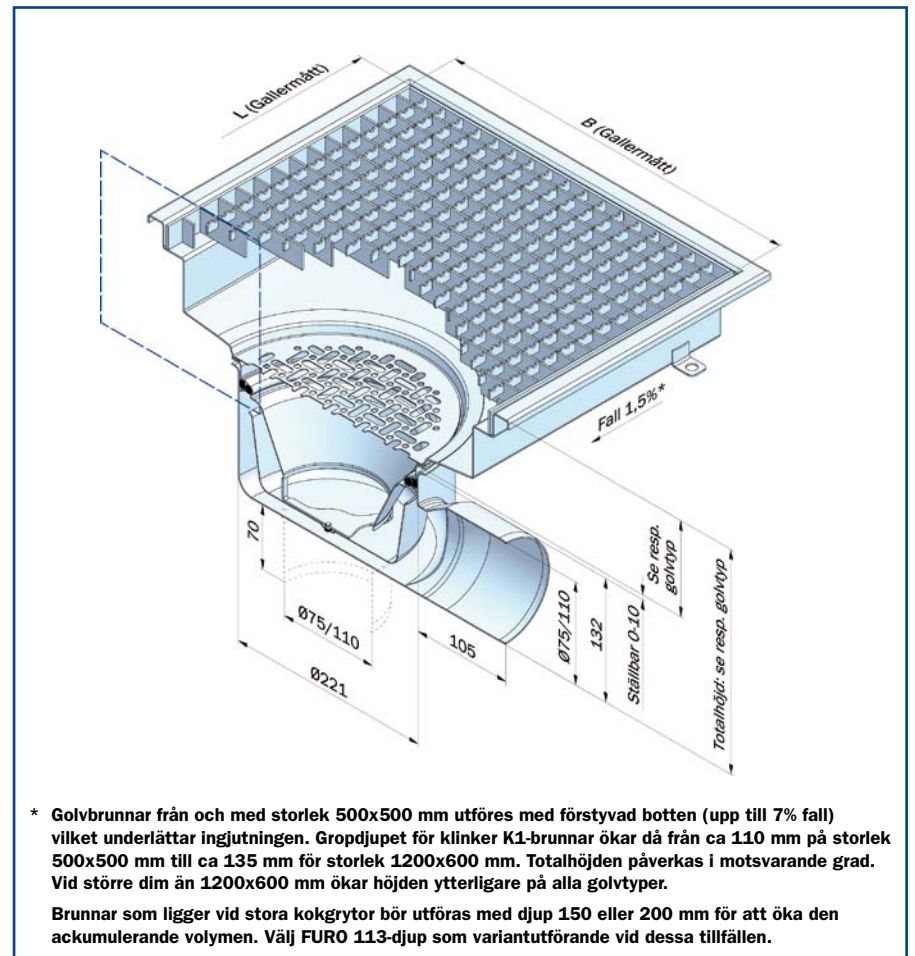
\* Golv utan tätskikt kan förekomma vid platta på mark.



**MASSAGOLV**



**PLASTMATTA**



\* Golvbrunnar från och med storlek 500x500 mm utföres med förstyvad botten (upp till 7% fall) vilket underlättar ingjutningen. Groppdjupet för klinker K1-brunnar ökar då från ca 110 mm på storlek 500x500 mm till ca 135 mm för storlek 1200x600 mm. Totalhöjden påverkas i motsvarande grad. Vid större dim än 1200x600 mm ökar höjden ytterligare på alla golvtyper.

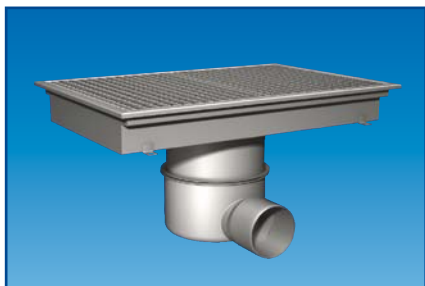
Brunnar som ligger vid stora kokgrytor bör utföras med djup 150 eller 200 mm för att öka den ackumulerande volymen. Välj FURO 113-djup som variantutförande vid dessa tillfällen.

# Stor golvbrunn FURO 113

## VARIANTUTFÖRANDE



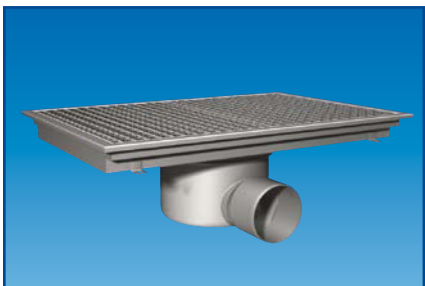
Inloppsdel med ett eller flera inlopp  
Ø 50 mm slätstos.



Påbyggnadsdel\*. Om 2,7 L silkorg eller  
1,5 L sandfång väljs som tillbehör till golv-  
brunnen, krävs en påbyggnadsdel.



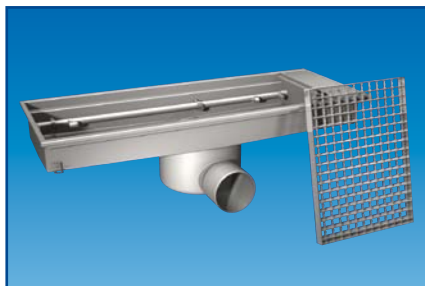
Fast överdel, utan teleskopfunktion och  
gummitätning.



FURO 113-låg = överdel djup 70 mm  
(tätfäns till golvtyp klinker K1 placeras  
på underdelen lika FURO 115).  
Utförandet ej lämpligt på större brunnar  
eftersom botten ej kan förstyvas.



FURO 113-djup = överdel djup 150 eller  
200 mm.



Spolfunktion lika FURO 118 Flush.



Fastskruvning av galler.



Skarvfläns. För brunn med bredd upp till  
400 mm. Endast ihop med klinker K3,  
massagolv och stålslipat betonggolv.



Golvtyp Klinker K4 men med 50 mm bred  
fläns. Avsedd för tätskikt med tätnings-/  
armeringsband som är utprovat för "smal"  
klisterfläns\*.

\* Se produkthäfte "Teknisk översikt".

Kundanpassade speciallösningar är vår styrka. Kontakta oss om projekterings- och ritningshjälp. Med reservation för eventuella ändringar.

