

Sandfångsränna FURO 153

Golvränna med upplyftbar sandfångslåda.

Sandfångsränna FURO 154

Golvränna med sandfångsskärm (skyffelränna).

För industri med "tyngre belastningar".



SANDFÅNGSRÄNNA FURO 153 och 154
Finns för klinkergolv, massagolv och stålslipat betonggolv.
Sidoutlopp eller bottenutlopp.

(Bilden visar FURO 153 med överdel för klinkergolv K3.)

(Bilden visar FURO 154 med överdel för massagolv.)



FURO

STOR GOLVRÄNNA / SPYGATT AV ROSTFRITT STÅL FÖR INGJUTNING I BETONGGOLV:

- Valfri längd x bredd 300 mm.
- Kvalitet rostfritt EN 1.4301 (SS 2333) alt. syrafast rostfritt EN 1.4404 (SS 2348).
- Rännöverdelar för **klinkergolv, massagolv** samt **stålslipat betonggolv** som är vridbara 360°, vinkelställbara och teleskopiska.
- Gavelplacerad utloppsdel.
- Golvrännan har urtagbart vattenlås med handtag.
- Spygatten är utan vattenlås men kan i efterhand kompletteras med vattenlås.
- EPDM-gummitätningar enligt EN 681-1 typ Wc.
- Rostfritt, körbart rutgaller, utfört i delar med max vikt 8 kg per del.
- FURO 153 har en upplyftbar sandfångslåda, volym 5 liter.
- FURO 154 har en sandfångsskärm som hindrar sand att följa med ut i avloppet. Sanden skyfflas bort. Sandfångsfunktionen bygger på sedimenteringsprincipen och fungerar bäst vid låga flöden. Vid höga flöden följer det lätta materialet med ut i avloppet.

BELASTNINGSKLASS M125*:

För utrymmen med lastbilstrafik och trucktrafik.
Provad enligt SS-EN 1253 med 85 kN belastning.

TILLBEHÖR:

- Silkorg, 1,3 L, kapacitet 3,2 l/s. **Art.nr 220SK31**
- Silkorg, 2,7 L, kapacitet 3,5 l/s. **Art.nr 220SK41**
(passar bara i spygatt eller golvbrunn med påbyggnadsdel).
- Standardvattenlås med handtag **Art.nr 220VH12**
(kan eftermonteras i spygatt).
- Vattenlås med avstängning och nyckel. **Art.nr 220VA2**
- Lyftkrok för galler och vattenlås. **Art.nr 1LK1**

INSTALLATIONSHJÄLPMEDEL SOM INGÅR*:

- Skyddslock som hindrar betong att rinna ned i rännan.
- Ursparingslist för vidhäftningsflås vid massagolv.
- Fästörön som underlättar förankring i bjälklaget.

INSTALLATIONSTILLBEHÖR*:

- Monteringskonsol och plastskruv för effektiv **Art.nr 1MK11**
nivåjustering med skruvdragare och laserpass.
- Ställben för fixering. **Art.nr 1SB10**
- Extra förstärkning under kantprofil. **Art.nr 1EF**

FURO 153, 154 är sammansatt av typgodkända golvbrunnslåda delar från 008-sortimentet. Konstruerad för att uppfylla kraven i den gällande normen för golvbrunnar, SS-EN 1253*.

Utlopp mm	Artikelnr för GOLVRÄNNA med vattenlås		Kapacitet l/s*
S=Sidoutlopp B=Bottenutlopp	FURO 153 med upplyftbart sandfång	FURO 154 med sandfångs- skärm	
S 110	153 L S110 G	154 L S110 G	>4,0
B 110	153 L B110 G	154 L B110 G	>4,0
S 75	153 L S75 G	154 L S75 G	>4,0
B 75	153 L B75 G	154 L B75 G	>4,0

Utlopp mm	Artikelnr för SPYGATTRÄNNA utan vattenlås		Kapacitet l/s*
S=Sidoutlopp B=Bottenutlopp	FURO 153 med upplyftbart sandfång	FURO 154 med sandfångs- skärm	
S 110	153 L S110 S	154 L S110 S	>4,0
B 110	153 L B110 S	154 L B110 S	>4,0
S 75	153 L S75 S	154 L S75 S	>4,0
B 75	153 L B75 S	154 L B75 S	>4,0

Kod för art.nr.: Typ. Längd. Utlopp. Golvbrunn/Spygatt.

TILLBEHÖR:



VARIANTUTFÖRANDE (se bilder på bladets baksida)

ANGE VID BESKRIVNING OCH BESTÄLLNING:

1	Art.nr
2	Längd (valfri längd x bredd 300 mm)
3	Golvtyp (se insidan)
4	Kvalitet rostfritt EN 1.4301 / syrafast rostfritt EN 1.4404
5	Tillbehör
6	Ev. variantutförande

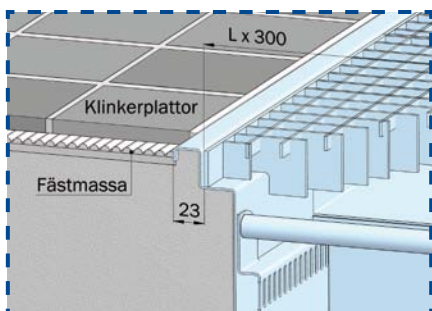
* Se produktäfte "Teknisk översikt".

Sandfångsränna FUR0 153 med upplyftbar sandfångslåda

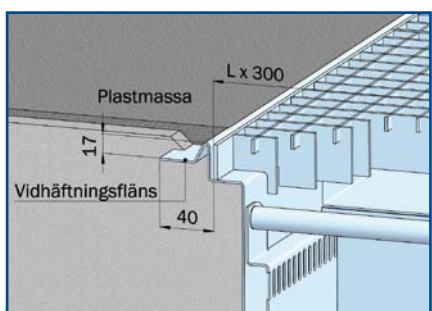
GOLVTYPER

Se variantutförande på bladets baksida.

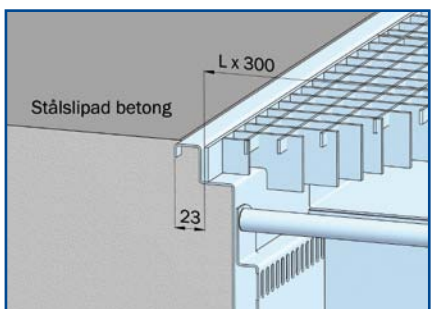
KLINKER K1



KLINKER K3



MASSAGOLV

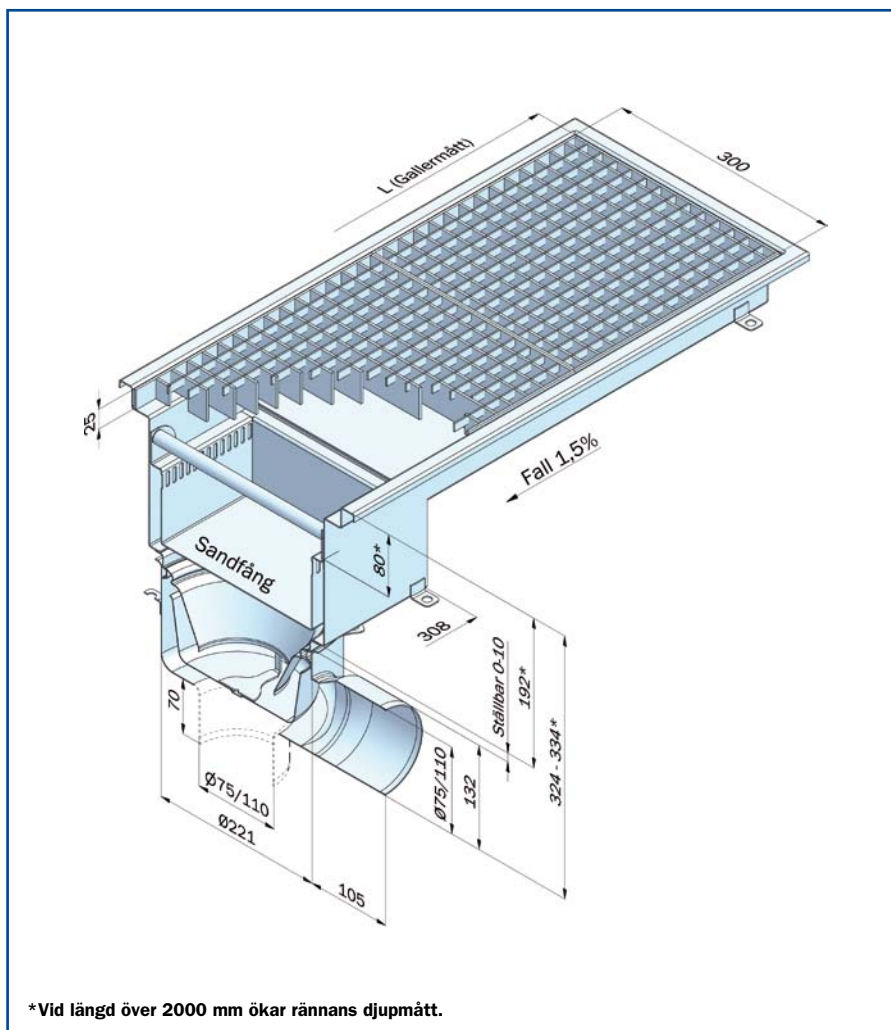


STÅLSLIPAT BETONGGOLV

VÄLJ NÅGON AV FÖLJANDE GOLVTYPER:

Golvtyp	Golvmaterial	Tätskikt	Rännans tätskiktsdetaljer
KLINKER K3	Plattor i sättbruk	-*	-
MASSAGOLV	Plastmassa	Plastmassan	40 mm bred vidhäftningsfläns
STÅLSLIPAT BETONGGOLV	Betong	-*	-

* Golv utan tätskikt kan förekomma vid platta på mark.



*Vid längd över 2000 mm ökar rännans djupmått.

Sandfångsränna FUR0 154 med sandfångskärm (skyffelränna)

GOLVTYPER

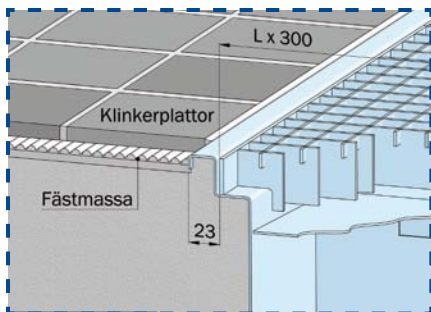
Se variantutförande på bladets baksida.

VÄLJ NÅGON AV FÖLJANDE GOLVTYPER:

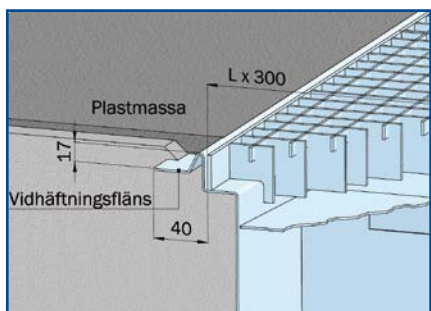
Golvtyp	Golvmaterial	Tättskikt	Rännans tättskiktsdetaljer
KLINKER K3	Plattor i sättbruk	-*	-
MASSAGOLV	Plastmassa	Plastmassan	40 mm bred vidhäftningsfläns
STÅLSLIPAT BETONGGOLV	Betong	-*	-

* Golv utan tättskikt kan förekomma vid platta på mark.

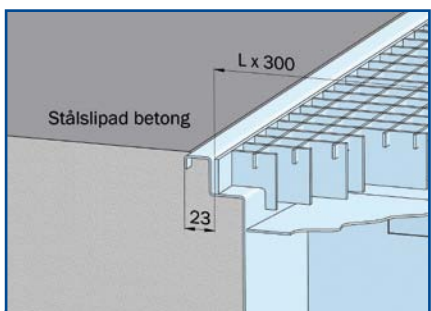
KLINKER K1



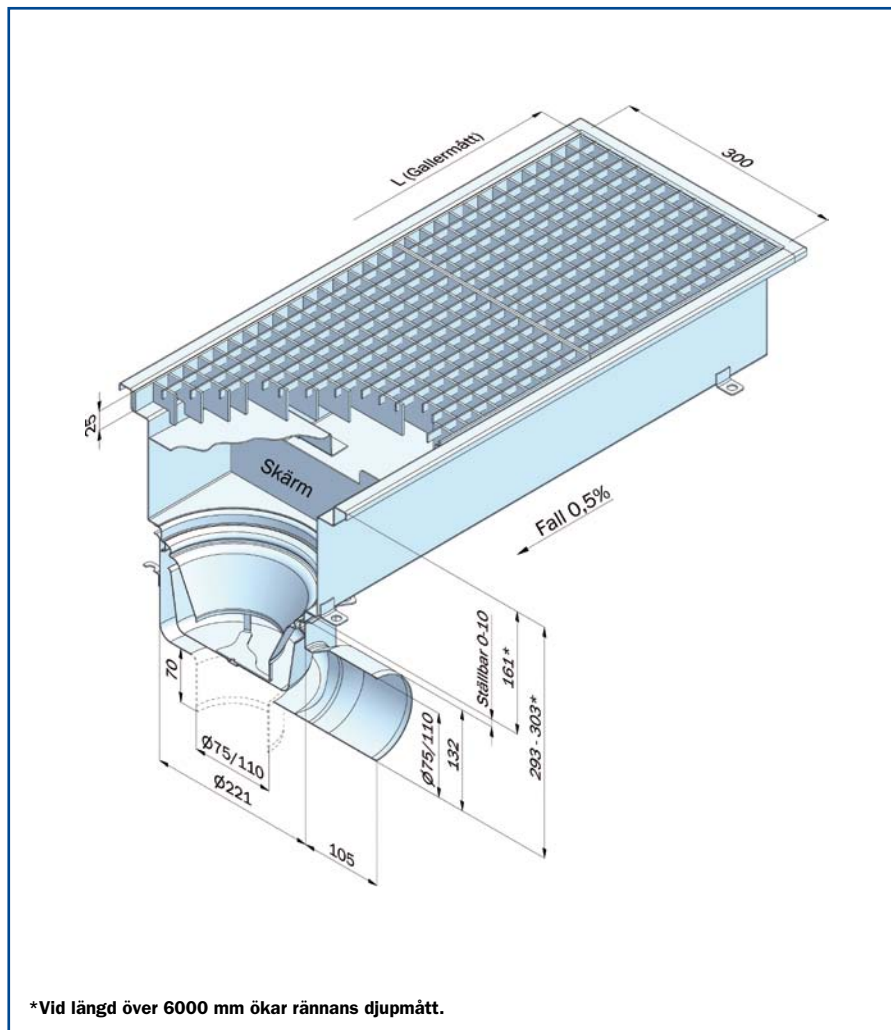
KLINKER K3



MASSAGOLV



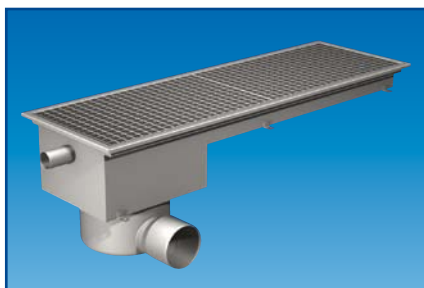
STÅLSLIPAT BETONGGOLV



*Vid längd över 6000 mm ökar rännans djupmått.

Sandfångsrännor FURO 153 och 154

VARIANTUTFÖRANDE



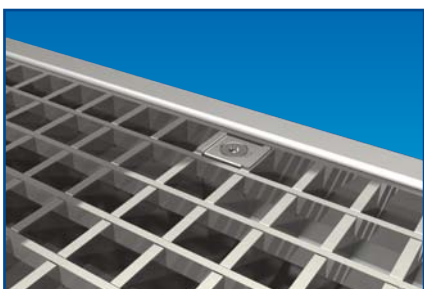
Inlopp \varnothing 32, \varnothing 40 eller \varnothing 50 mm slätstos placerat i sidan på rännan.



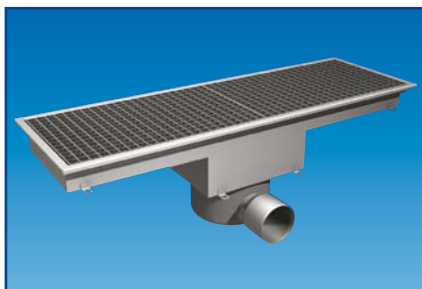
Påbyggnadsdel*. Om 2,7 L silkorg väljs som tillbehör till golvrännan krävs en påbyggnadsdel.



Fast överdel, utan teleskopfunktion och gummitätning.



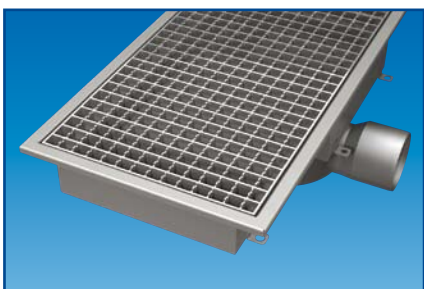
Fastskruvning av galler.



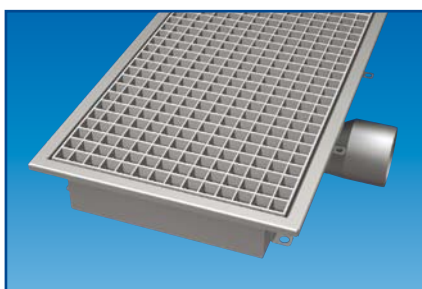
Mittplacerad utloppsdel (FURO 153).



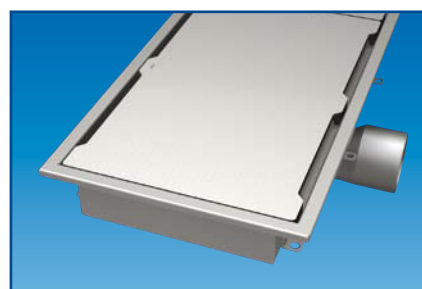
Mittplacerad utloppsdel med två sandfångsskärmar (FURO 154).



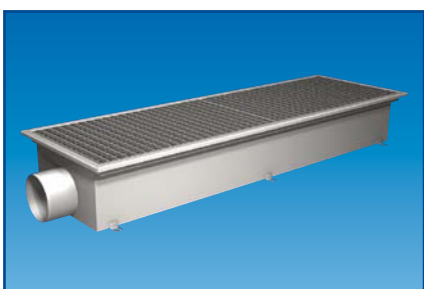
Rutgaller. Belastningsklass L15.



Varmförzinkat rutgaller. Belastningsklass M125.



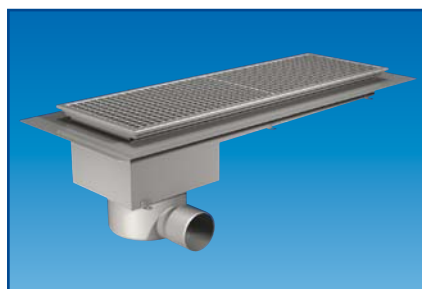
Spaltlock. Belastningsklass M125.



Utlopp direkt i rännan, utan utloppsbrunn. Sidoutlopp riktat mot kort- eller långsidan alternativt bottenutlopp.



Flera sandfångslådor placerade efter varandra (FURO 153).



Golvtyp klinker K1 (klinker i sättbruk på tätskikt). Rännans totaldjup ökar beroende på längd och utloppsriktning. (Kontakta Furhoffs för projekteringshjälp.)

* Se produkthäfte "Teknisk översikt".

Kundanpassade speciallösningar är vår styrka. Kontakta oss om projekterings- och ritningshjälp. Med reservation för eventuella ändringar.