

Varumärke	hansgrohe
Art. Namn	Focus 1-grepps duschblandare Care med extra långt handtag
Art. Nr.	31916000
RSK-nr.	8386860
Ytsikt	Krom
Pos	1

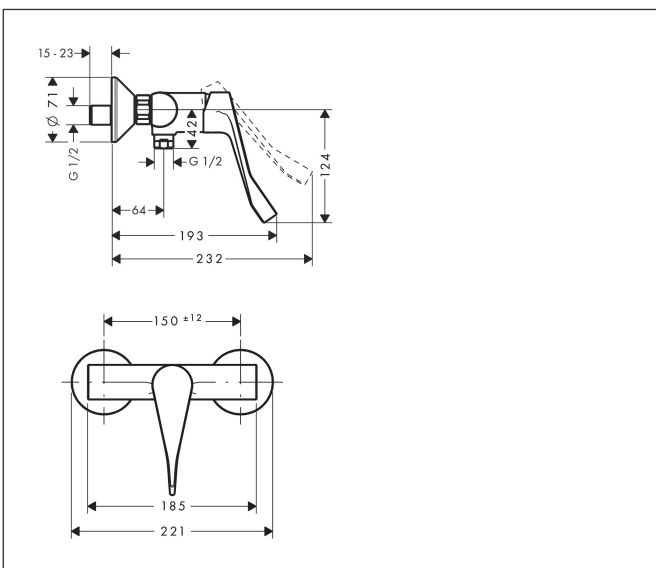
Produktbild



Funktioner

- större symboler för ökad tydlighet
- med extra långt barriärfritt handtag
- stickmått: 150 ± 12 mm
- maximal flödesmängd vid 3 bar: 28 l/min
- flödesmängd handdusch vid 3 bar: 17 l/min
- keramisk avstängning
- temperaturbegränsning inställningsbar
- backventil
- med ljuddämpare
- slanganslutning DN15
- ljudklass: I
- flödesklass: A
- S-anslutningar

Ritning



Certifikat

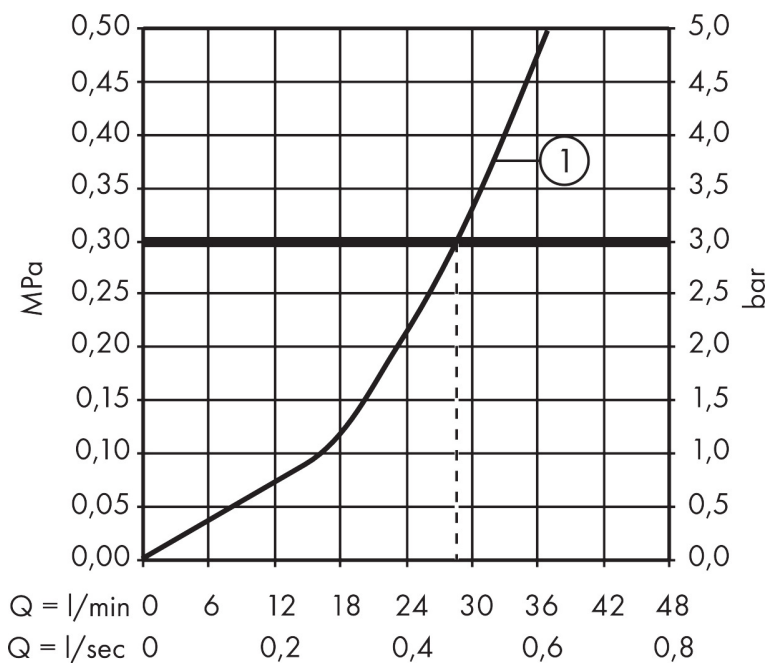


Koder/standarder

- STA 1396

Varumärke hansgrohe
 Art. Namn **Focus** 1-grepps duschblandare Care med extra långt handtag
 Art. Nr. 31916000
 RSK-nr. 8386860
 Ytskikt Krom
 Pos 1

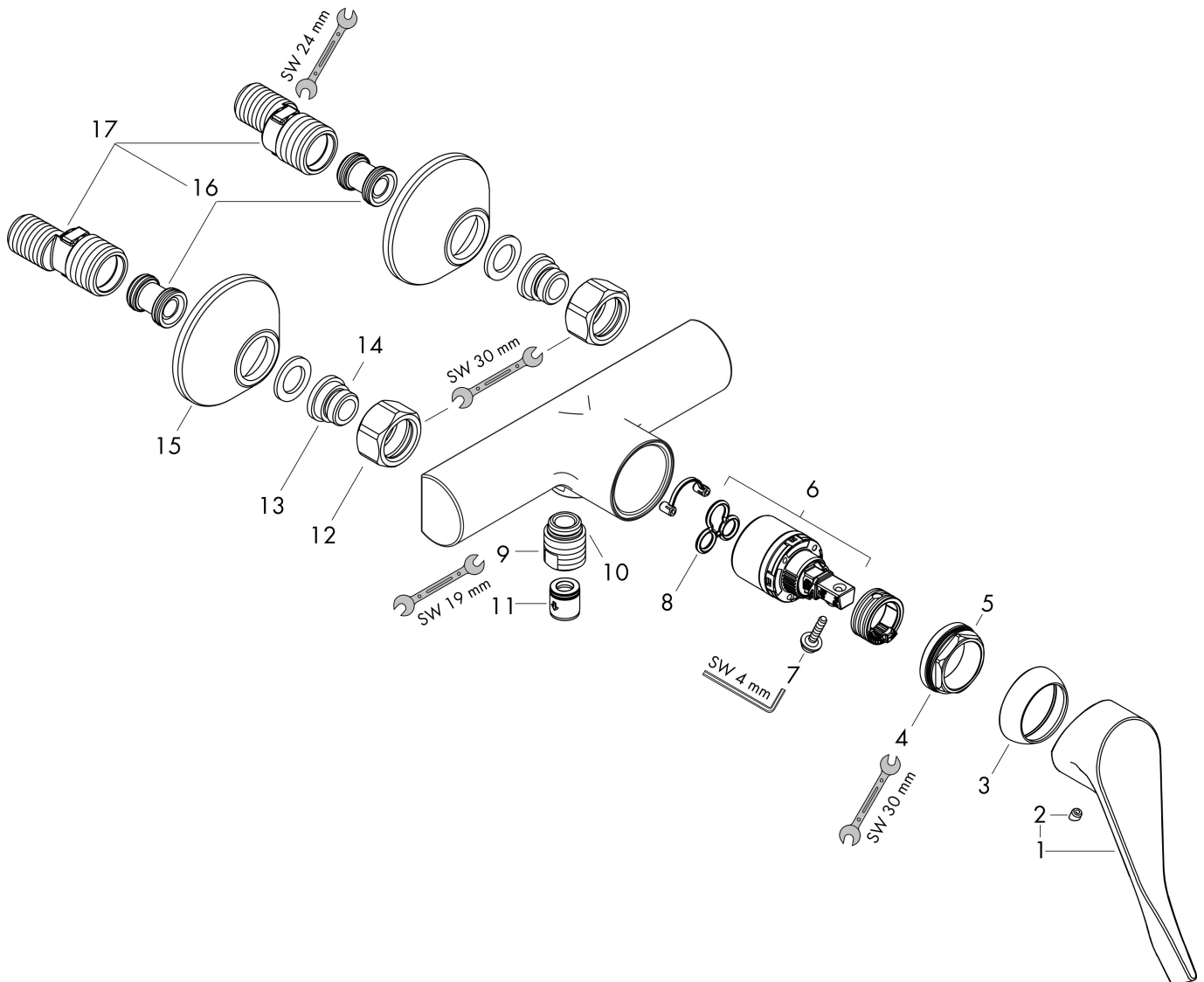
Flödesdiagram



1 Avlopp dusch
 2 Shower outlet with 1B-resistance

Varumärke	hansgrohe
Art. Namn	Focus 1-grepps duschblandare Care med extra långt handtag
Art. Nr.	31916000
RSK-nr.	8386860
Ytskikt	Krom
Pos	1

Reservdelsritning för byggnadsår: >12/13



Varumärke hansgrohe
 Art. Namn **Focus** 1-grepps duschblandare Care med extra långt handtag
 Art. Nr. 31916000
 RSK-nr. 8386860
 Ytskikt Krom
 Pos 1

Reservdelstlista för byggnadsår: >12/13

Pos.	Beskrivning	Art.nr.
1	Grepp	92119000
2	täckbricka, grepp	96338000
3	null	97406000
4	Mutter	97209000
5	O-Ring 32x2	98193000
6	Kartusch kpl.	92730000
7	Säkringsskruv	95140000
8	Tätning	95008000
9	Slanganslutning	96044000
10	O-ring 14x2	98129000
11	Backventil-set DW 15	94074000
12	Mutterset	96157000
13	Anslutningsnippel	97220000
14	O-ring 15x2	98163000
15	Rosett Ø 70 mm	94135000
16	Ljuddämpare	96429000
17	null	94140000
a	null	98592000