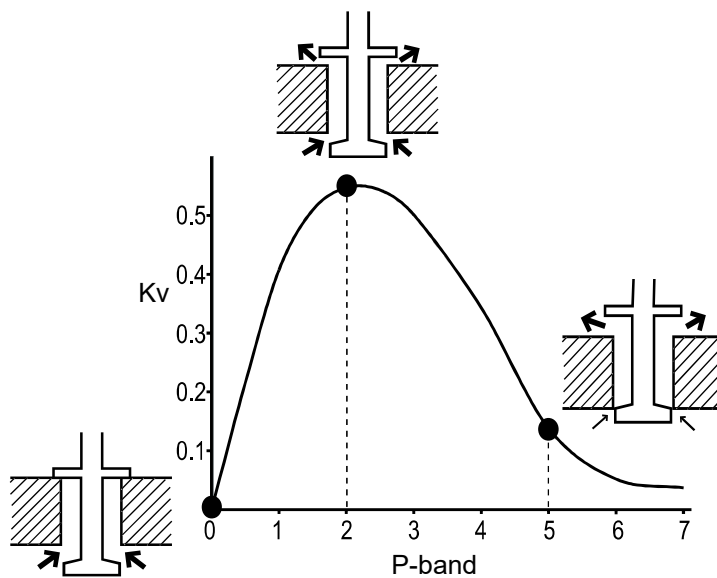
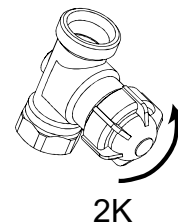
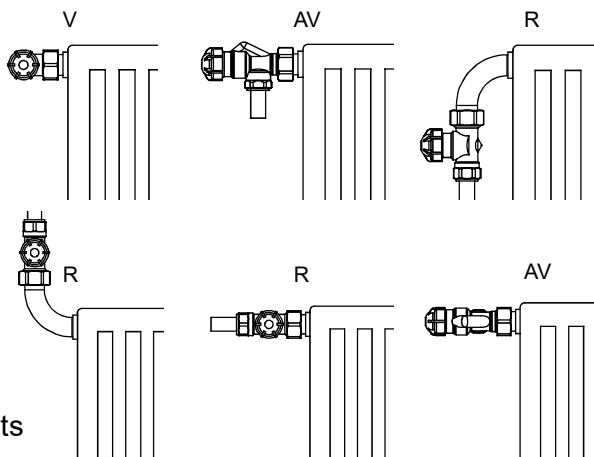


OBS! Endast maxbegränsade MMA termostater
Note! Only max limited MMA thermostats



Om rumstemperaturen blivit ca 4°C under inställt värde eller lägre p.g.a. t.ex. långvarig vädring eller bortfall av värmekälla:

If the room temperature has become about 4°C below the set value or lower, due to airing or loss of a heating source :

Vrid ned termostaten till **2-3°C lägre än aktuell rumstemperatur**. När rumstemperaturen stigit, öka succesivt inställningen till önskat värde.

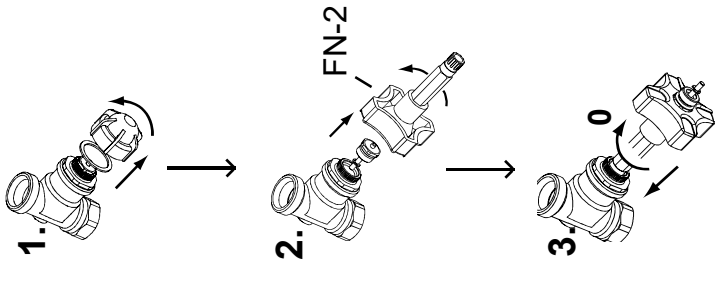
Set the thermostat **2-3°C lower than the actual room temperature**. When the set value has been reached, increase gradually to the desired value.

| P-band | 0 | * | 1 | 3 | 5 | 6 | 7 | 8 | 9 |
|-----------------|----|----|----|----|----|----|----|----|----|
| Stängd / Closed | 10 | 12 | 16 | 20 | 22 | 24 | 26 | 28 | °C |
| | 8 | 10 | 14 | 18 | 20 | 22 | 24 | 26 | °C |

Temp. vid stängd ventil
Temp. when valve is closed
Ca rumstemp. / room temp. (2K)

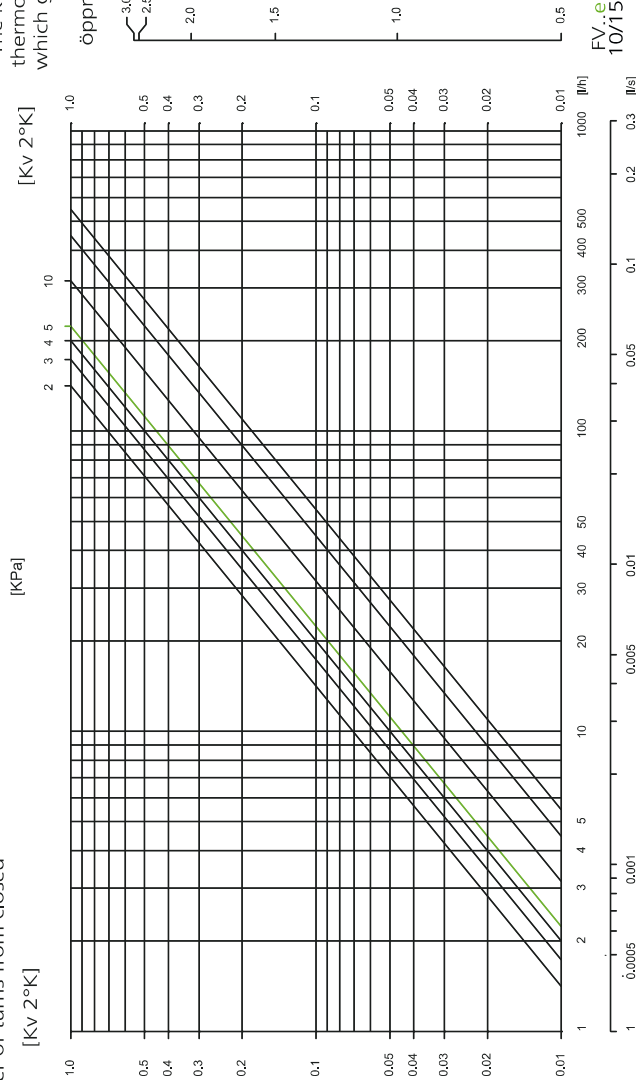
Förinställning, Pre setting

FVRe



Förinställning
antal varv från stängd ventil
Pre-setting
number of turns from closed
valve. [Kv 2°K]

Angivna kv-värden gäller för
montering av termostat
vilket ger nominell lyfthöjd.
The kv-value is valid with
thermostatichead mounted
which gives nominal stroke.



öppningsvarv / opening
turns
2°K

3.0
2.5
2.0
1.5
1.0
0.5

FV, e
10/15

