

# Tillbehör



**Tillbehör**  
För tryckhållning

*Engineering  
GREAT Solutions*

# Tillbehör

De högkvalitativa tillbehören från PNEUMATEX kompletterar sortimentet av tryckhållningsprodukter. Dessa produkter är lämpliga för användning i system specificerade enligt EN 12828 och SWKI 93-1.

## Teknisk beskrivning - Lågnivåvakt

### Användningsområde:

Vattenvärmsystem.  
Införande i system enligt EN 12828,  
SWKI 93-1.

### Funktion:

Skydd för värmekälla och system för  
överhettning vid vattenbrist.

### Tryck:

Min tillåtet tryck, PSmin: 0 bar  
Max tillåtet tryck, PS: 10 bar

### Temperatur:

Max tillåten temperatur, TS: 120 °C  
Min tillåten temperatur, TSmin: -10 °C

### Material:

Stommen är tillverkad av förzinkat  
segjärn.

### Transportering och förvaring:

I frostfria, torra utrymmen.

### Typgodkännande:

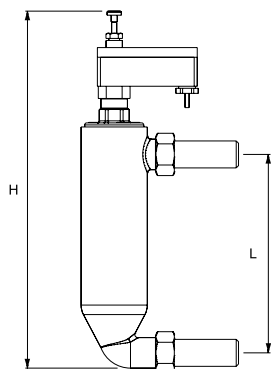
Komponentinspektion enligt TÜV-HWB-96.

## Lågnivåvakt

### Lågnivåvakt WMS

Låsning efter avstängning, växelkontakt för signalering.  
2 svetsanslutningar.  
Vertikal installation.

Typ	H	L	m [kg]	U [V]	I [A]	RSK nr	Artikelnr
<b>10 bar (PS)</b>							
WMS 933.1	370	195	3,3	250	10	553 08 55	502 1003



### Lågnivåvakt WMS

Låsning efter avstängning, växelkontakt för signalering.  
2 svetsanslutningar.  
Vertikal installation.

Typ	H	L	m [kg]	U [V]	I [A]	RSK nr	Artikelnr
<b>10 bar (PS)</b>							
WMS 933.2	370	195	3,3	250	10	553 08 56	502 1004

## Teknisk beskrivning - Manometer för förtryck

### Användningsområde:

Vattenvärmesystem.  
Införande i system enligt EN 12828,  
SWKI 93-1.

### Funktion:

Kontroll av förtryck vid expansionskärl.  
Auto AV/PÅ. Automatisk kalibrering.

### Tryck:

Min tillåtet tryck, PSmin: 0 bar  
Max tillåtet tryck, PS: 10 bar

### Temperatur:

Max tillåten temperatur, TS: 120 °C  
Min tillåten temperatur, TSmin: -10 °C

### Material:

Stabil plastkåpa.

## Manometer för förtryck



### Manometer för förtryck DME

Typ	PS [bar]	m [kg]	RSK nr	Artikelnr
DME	10	0,3	553 08 51	500 1048

## Teknisk beskrivning - Manometer

### Användningsområde:

Värme-, kyl- och solfångarsystem.  
Införande i system enligt EN 12828,  
SWKI 93-1.

### Funktion:

Kontroll av påfyllningstryck vid  
expansionskärl.

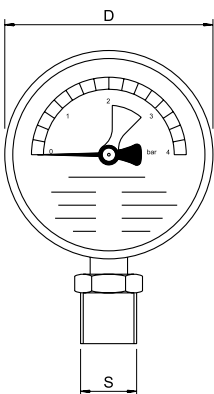
### Tryck:

Min tillåtet tryck, PSmin: 0 bar  
Max tillåtet tryck, PS: 4 bar

### Temperatur:

Max tillåten temperatur, TS: 60 °C  
Min tillåten temperatur, TSmin: -10 °C

## Manometer



### Manometer H

Visningsområde 0-4 bar med markering av det gröna börvärdesområdet för arbetstryck.  
Bottenanslutning.

Typ	PS [bar]	D	m [kg]	S	RSK nr	Artikelnr
H4	4	80	0,3	R1/2	553 08 53	501 1037

## Teknisk beskrivning - Termometer/manometer

### Användningsområde:

Värme-, kyl- och solfångarsystem.  
Införande i system enligt EN 12828, SWKI 93-1.

### Funktion:

Kontroll av påfyllningstryck vid expansionskärl.

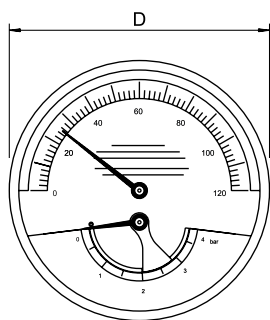
### Tryck:

Min tillåtet tryck, PSmin: 0 bar  
Max tillåtet tryck, PS: 4 bar

### Temperatur:

Max tillåten temperatur, TS: 120 °C  
Min tillåten temperatur, TSmin: -10 °C

## Termometer/Manometer



### Termometer/Manometer TH

Visningsområde 0-4 bar, temperaturvisningsområde 0-120 °C, markering av tryckets gröna börvärdesområde.  
Anslutning på baksidan.

Typ	PS [bar]	D	m [kg]	S	RSK nr	Artikelnr
TH4	4	80	0,3	R1/2	553 08 54	501 1038

## Teknisk beskrivning - Tryckknappsventil

### Användningsområde:

Värme-, kyl- och solfångarsystem.  
Införande i system enligt EN 12828, SWKI 93-1.

### Funktion:

Avstängning av hydrometrar. Tryckmätning endast med intryckt kolv, annars är hydrometern inte trycksatt.

### Tryck:

Min tillåtet tryck, PSmin: 0 bar  
Max tillåtet tryck, PS: 30 bar

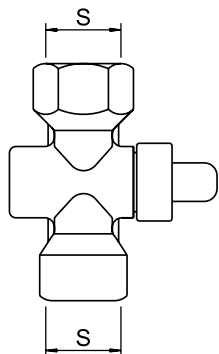
### Temperatur:

Max tillåten temperatur, TS: 100 °C  
Min tillåten temperatur, TSmin: -20 °C

### Material:

Nickelpläterad mässing.

## Tryckknappsventil



### Tryckknappsventil DH

Typ	PS [bar]	m [kg]	S	RSK nr	Artikelnr
DH	30	0,3	G1/2	553 08 52	500 1060

## Teknisk beskrivning - Avtappningsventil

### Användningsområde:

Värme-, solvärme- och kylsystem.  
Införande i system enligt EN 12828.

### Medie:

Icke aggressivt eller icke giftig vätska med tillsats av högst 50 % frostskyddsmedel.

### Funktion:

Avstängning. Underhåll och demontering av expansionskärl.

### Tryck:

Min tillåtet tryck, PSmin: 0 bar  
Max tillåtet tryck, PS: 16 bar

### Temperatur:

Max tillåten temperatur, TS: 120 °C  
Min tillåten temperatur, TSmin: -10 °C

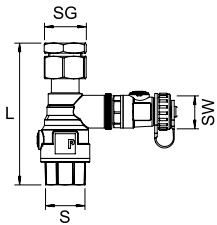
### Material:

Mässing.

### Generell:

Kan endast öppnas med insexnyckel.  
Kulventil med DN 15 med slanganslutning för snabb avtappning.

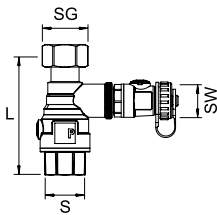
## Avtappningsventil



### Avtappningsventil

Invändig gänga på båda sidor, skruvanslutning på kärlets anslutningssida.

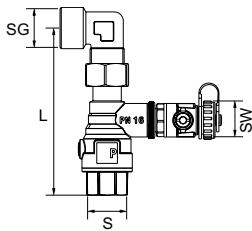
Typ	PS [bar]	L	m [kg]	S	SG	SW	RSK nr	Artikelnr
DLV 15	16	117	0,7	Rp3/4	Rp1/2	G3/4	553 08 48	535 1432



### Avtappningsventil DLV

Invändig gänga på båda sidor, plan tätningsanslutning för direkt anslutning till alla lämpliga expansionskärl.

Typ	PS [bar]	L	m [kg]	S	SG	SW	RSK nr	Artikelnr
DLV 20	16	92	0,6	Rp3/4	G3/4	G3/4	553 08 49	535 1434
DLV 25	16	95	0,7	Rp1	G1	G3/4	553 08 50	535 1436



### Avstängning- och avtappningsset DLV A

Invändig gänga, 90° böj med plantätande ände för direkt anslutning till Statico SU expansionskärl.

Typ	PS [bar]	L	m [kg]	S	SG	SW	RSK nr	Artikelnr
DLV 20 A	16	128	0,8	Rp3/4	Rp3/4	G3/4		746 2000
DLV 25 A	10	135	0,8	Rp1	Rp1	G3/4		301010-50601

