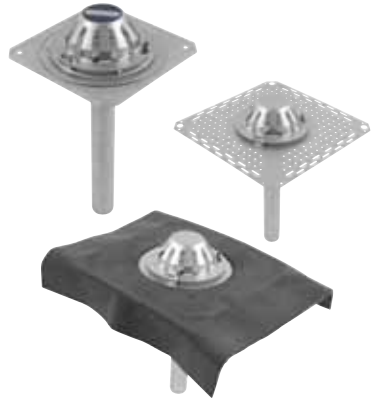


## Drift och skötselinstruktion

### BLÜCHER® Drain Roof



#### Omfattar:

BLÜCHER® Drain Roof och BLÜCHER® EuroPipe, såväl självfallssystem som vakuumsystem.

#### Tillbehör och reservdelar:

Elektrisk värmekabel

Takbrunnsisolering

Separata underdelar

Lövsil

Skruvset

Insats för bräddavloppsbrunn

För produktdetaljer hänvisas till produktbasen på [www.blucher.se](http://www.blucher.se)

#### Till ägaren/användaren:

Det som installerats är BLÜCHER® Drain Roof takavvattningsprodukter i rostfritt stål AISI 304 (alternativt i AISI 316L). Takbrunnarna har tagits fram och testats i enlighet med EN1253.

De rostfria rören har tagits fram och testats i enlighet med EN1124.

#### Innan produkterna tas i bruk:

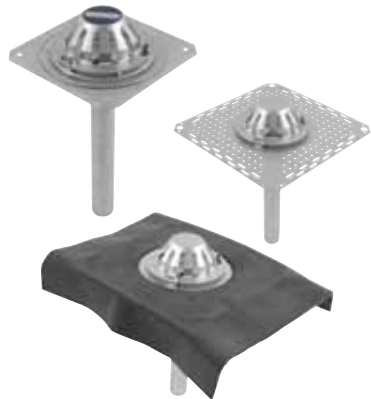
- Kontrollera att takavloppet har blivit korrekt installerat (se bifogad monteringsanvisning eller [www.blucher.se](http://www.blucher.se)).
- Kontrollera att takbrunnen är fast förankrad i konstruktionen.
- Kontrollera att takbrunnarna och avloppsrören är fast förankrade och kan motstå tryck och tryckfall.
- Arbeta fram en underhållsplan för kontroll av takbrunnar och avloppssystem.

#### Normal drift:

BLÜCHER® Drain Roof är avsett för vad som beräknas vara normalt bruk. Vi vill dock rekommendera att en rutin för rengöring av takavloppet upprättas, för att förhindra eventuella framtida stopp i systemet.



KEEPING UP THE FLOW



## Rengöring:

---

- Lossa på skruvarna i lövsilen så att den kan vridas om och lyftas av från takbrunnen. Är det ett vakuumsystem som är installerat ska även vakuumplattan lyftas upp.
- Rengör takbrunnen.
- Montera tillbaka vakuumplattan (vid vakuumsystem) och lövsilen, och dra åt skruvarna.

## Teknisk data:

---

BLÜCHER® Drain Roof takbrunnar är testade och godkända i enlighet med EN1253.

BLÜCHER® EuroPipe rostfria avloppsrörssystem är testat och godkänt i enlighet med EN1124.

Produktkatalog och produktdata finns på [www.blucher.se](http://www.blucher.se)



KEEPING UP THE FLOW