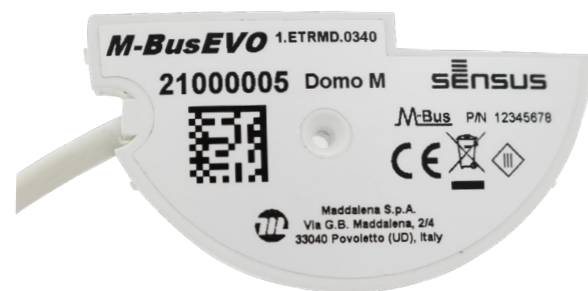


Domo M

Optical sensor kit with M-Bus output



Description

The Domo M optical sensor is designed for usage with Sensus DomoJet and DomoMUK water meters.



The device detects the revolutions of the litre pointer. The reading is then sent to a standard M-Bus system. During operation, the module is supplied with power by the M-Bus network. A built-in battery provides power supply when the meter is temporarily not connected to the M-Bus network.

The sensor is also suitable for usage with the meters of the Modularis series. Please check for compatibility with your meter.

Compliance

Maddalena S.p.A. declares that Domo M is compliant with the mandatory requirements of the following directives and standards:

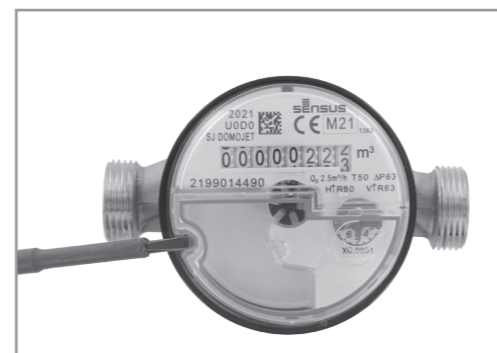
- Directive 2014/30/EU (EMV - Electromagnetic Compatibility)
- Directive 2011/65/EU (RoHS)

The full declaration of EU compliance is available from the following website: www.sensus.com

Installation

(if module is not already mounted on meter)

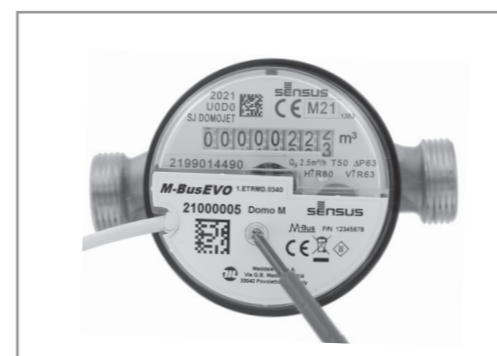
1 Detach the transparent lid from the meter; if necessary, clean the surface over the pointer.



2 Fit the sensor. Press until it is even with the cover surface.



3 Tighten the screw.



4 Apply the tamper-evident seal supplied. Check correspondence of the RED/BLUE colour of the seal with the HOT/ COLD water line where the meter is installed.



Connection to the M-Bus network

The device is deactivated upon delivery. Activation is accomplished by connecting the wires to the M-Bus network. After connection, allow a few revolutions of the pointer before it starts counting (self-calibration).

Configuration

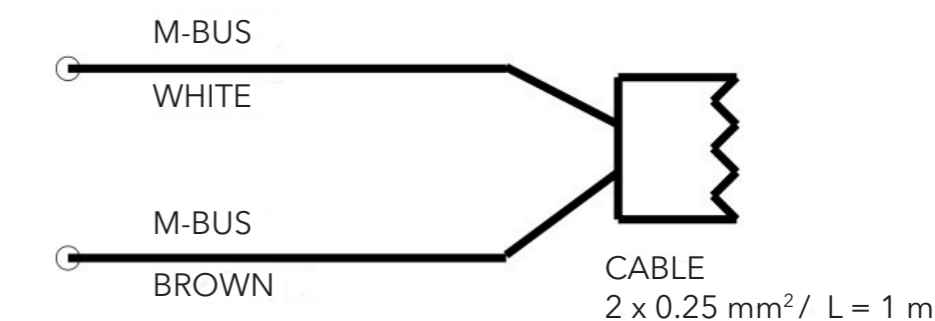
The device connected to a standard M-Bus level converter can be configured with MiniCom 3 software (www.sensus.com).

Default settings:

- Baud rate: 2400
- Primary address: 0
- Medium: water
- Initial reading: 0
- Periodic reading: first day of the month

Cable connections

No polarity



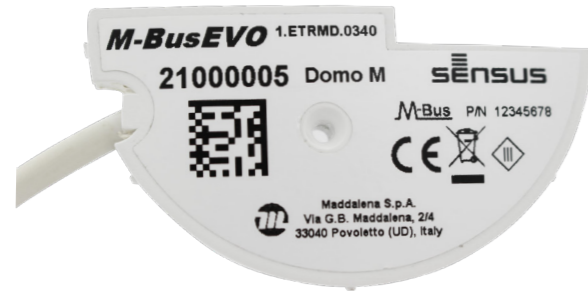
Cable extensions according M-Bus standard

Technical specifications

- Electronic sensor encapsulated in potting compound
- Protection rating: IP68
- Pulse outputs: M-Bus (EN 13757)
- Pulse factor: 1 pulse = 1 litre (max. 2 pulses/sec.)
- Alarms: suspected leak, backflow, no consumption
- Operating temperature: -10 °C ÷ +55 °C
- Storage temperature: -20 °C ÷ +70 °C
- Battery service life with M-Bus power supply: up to 12 years
- Battery service life without M-Bus power supply: 1.5 years
- Reference standards: EN 61000, EN 14154-3, EN 13757-2 and 3

Domo M

Optische Sensorik-Einheit mit M-Bus Ausgang



Beschreibung

Der optische M-Bus Sensor Domo M ist darauf abgestimmt, mit den Sensus Wasserzählern DomoJet und DomoMUK verbunden zu werden.



Das Gerät erfasst die Drehbewegung des Literzeigers und sendet das Leseergebnis an ein M-Bus-Standard-System. Während des Betriebs wird das Modul über das M-Bus-Netzwerk mit Strom versorgt. Ein integrierter Akku sorgt für einen unterbrechungsfreien Betrieb während der vorübergehenden Trennung vom M-Bus-Netzwerk.

Der Sensor ist auch kompatibel mit anderen Zählern aus der Modularis-Serie; eine vorherige Kompatibilitätsprüfung ist empfehlenswert.

Konformität

Maddalena S.p.A. erklärt, dass Domo M den wesentlichen Anforderungen der folgenden Richtlinien und Normen entspricht:

- Richtlinie 2014/30/EU (EMV - Elektromagnetische Verträglichkeit)
- Richtlinie 2011/65/EU (RoHS)

Der vollständige Text der EU-Konformitätserklärung ist unter der folgenden Internetadresse verfügbar: www.sensus.com

Installationsanleitung

(wenn Modul nicht bereits auf Zähler montiert)

1 Die transparente Abdeckung des Zählers entfernen; die Oberfläche über dem Zeiger reinigen, falls nötig.



2 Den Sensor an der vorgesehenen Stelle einsetzen und bis auf die Höhe der Schutzkappenoberfläche drücken.



3 Schraube anziehen.



4 Das mitgelieferte manipulationssichere Siegel anbringen. Die Übereinstimmung des ROTEN/BLAUEN Siegels mit der WARM- /KALTWASSER-Leitung überprüfen, an welcher der Zähler installiert ist.



Domo M

M-Bus Kommunikationsmodule

Anschluss an das M-Bus-Netzwerk

Die Einheit wird deaktiviert geliefert. Um sie zu aktivieren, einfach die Drähte an das M-Bus-Netzwerk anschließen. Wenn der Anschluss hergestellt ist, einige Drehbewegungen des Zeigers abwarten, bevor die Zählung (Selbstkalibrierung) aktiviert wird.

Programmierung

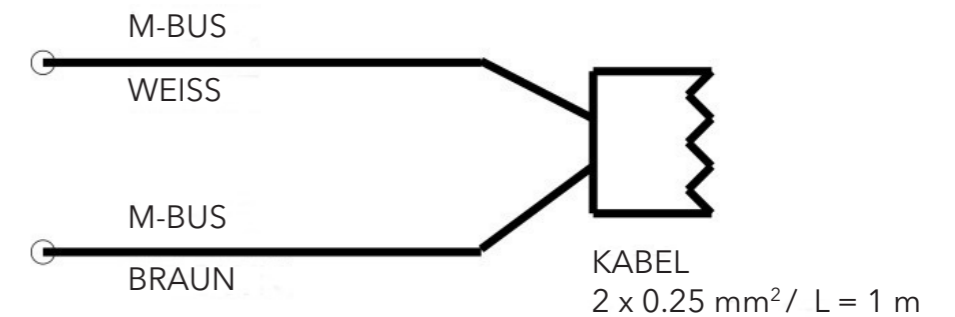
Das an einen Standard-M-Bus-Pegelwandler angeschlossene Gerät kann mit der Software MiniCom 3 konfiguriert werden.

Standardparameter:

- Baudrate: 2400
- Primäre Adresse: 0
- Medium: Wasser
- Ausgangswert: 0
- Periodisches Ablesen: erster Tag des Monats

Schaltplan

Die Polarität muss nicht beachtet werden.



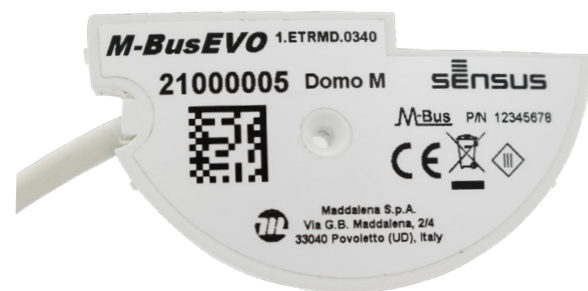
Kabelverlängerungen nach M-Bus Standard

Technische Daten

- In Harz eingegossener optoelektronischer Sensor
- Schutzart: IP68
- Ausgänge: M-Bus-Standard (EN 13757)
- Impulsfaktor: 1 Impuls = 1 Liter (max. 2 Imp./Sek)
- Fehlermeldungen: mögliche Leckage, Rückfluss, kein Verbrauch
- Betriebstemperatur: -10 °C bis +55 °C
- Lagertemperatur: -20 °C bis +70 °C
- Akkulaufzeit mit M-Bus-Anschluss: bis 12 Jahre
- Akkulaufzeit ohne M-Bus-Anschluss: 1,5 Jahre
- Referenzstandards: EN 61000, EN 14154-3, EN 13757-2 und 3

Domo M

Kit de capteur optique avec sortie M-Bus



Description

Le capteur optique Domo M est conçu pour l'interfaçage avec les compteurs d'eau DomoJet et DomoMUK.



L'appareil détecte la rotation de l'aiguille marquant les litres puis envoie la lecture vers un système standard M-Bus. Durant le fonctionnement, le module est alimenté par le réseau M-Bus. Une batterie intégrée en garantit le bon fonctionnement, même lors de la déconnexion temporaire du réseau M-Bus.

Le capteur est également compatible avec les autres compteurs de la série Modularis après avoir vérifié la compatibilité.

Conformité

Maddalena S.p.A. Déclare que Domo M est conforme aux exigences fondamentales des directives et normes suivantes :

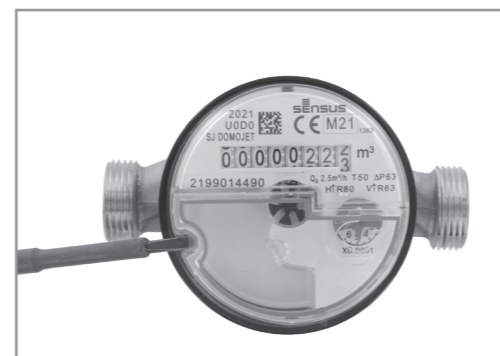
- Directive 2014/30/UE (EMV - Compatibilité électromagnétique)
- Directive 2011/65/UE (RoHS)

Le texte complet de la déclaration de conformité UE est disponible à l'adresse Internet suivante : www.sensus.com

Instructions d'installation

(if module is not already mounted on meter)

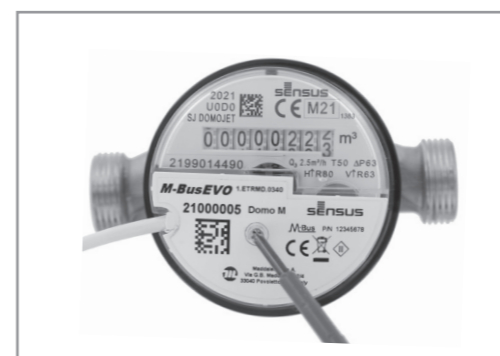
1 Retirer le couvercle transparent du compteur; nettoyer la surface à l'emplacement où se trouve l'aiguille le cas échéant.



2 Insérer le capteur dans le logement prévu à cet effet en appuyant jusqu'au niveau de la surface de la calotte.



3 Serrer la vis.



4 Appliquer le sceau d'invulnérabilité fourni. Vérifier que la couleur ROUGE/BLEUE du sceau correspond à la conduite d'eau CHAUDE/FROIDE lorsque le compteur est installé.



Domo M

Module de communication M-Bus

Connexion au réseau M-Bus

Le module est fourni désactivé. Pour activer ce dernier, il suffit de raccorder les fils au réseau M-Bus. Une fois la connexion effectuée, attendre que l'aiguille marquant les litres effectue quelques tours avant le démarrage du comptage (auto-étalonnage).

Programmation

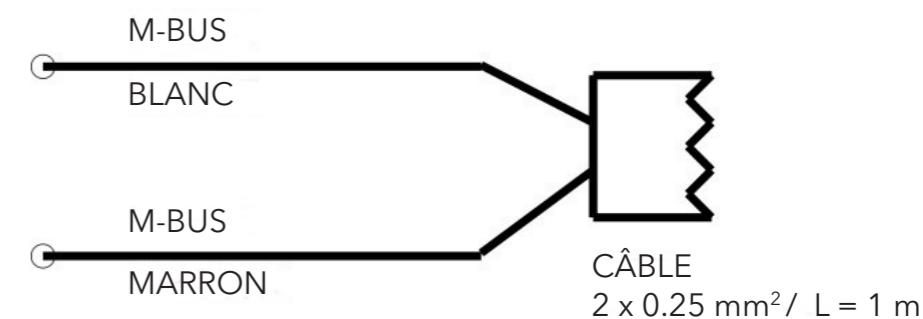
L'appareil, connecté à un convertisseur standard M-Bus, peut être configuré avec le logiciel MiniCom 3 (www.sensus.com).

Paramètres par défaut:

- Débit en bauds: 2400
- Adresse primaire: 0
- Medium: water (Moyenne: eau)
- Lecture initiale: 0
- Lecture périodique: premier jour du mois

Schéma des connexions

Sans polarité



Extension des câbles selon Protocole standard M-Bus

Données techniques

- Capteur électronique de type optique immergé dans de la résine
- Degré de protection: IP68
- Sorties: M-Bus standard (EN 13757)
- Facteur d'impulsions: 1 impulsion = 1 litre (max. 2 imp./sec.)
- Alarmes gérées: perte présumée, refoulement, aucune consommation
- Température de service -10 °C ÷ +55 °C
- Température de stockage -20 °C ÷ +70 °C
- Autonomie de la batterie alimentée par M-Bus: jusqu'à 12 ans
- Autonomie de la batterie non alimentée par M-Bus: 1, 5 ans
- Normes de référence: EN 61000, EN 14154-3, EN 13757-2 et 3

Domo M

Kit de sensor óptico con salida M-Bus



Descripción

El sensor óptico Domo M está diseñado para el uso con contadores de agua DomoJet y DomoMUK de Sensus.



El dispositivo detecta las revoluciones del indicador de litros. A continuación se envía la lectura a un sistema M-Bus estándar. Durante el funcionamiento, el módulo recibe alimentación eléctrica de la red M-Bus. Una batería integrada suministra alimentación eléctrica cuando el contador está desconectado temporalmente de la red M-Bus.

El sensor también es idóneo para el uso con contadores de la serie Modularis. Consulte la compatibilidad con su contador.

Conformidad

Maddalena S.p.A. declara que Domo M es conforme a los requisitos obligatorios de las siguientes directivas y normas:

- Directiva 2014/30/UE (EMC - Compatibilidad electromagnética)
- Directiva 2011/65/UE (RoHS)

La declaración UE de conformidad completa está disponible en la web: www.sensus.com

Instrucciones de montaje

(si el módulo no está ya montado en el contador)

1

Retire la tapa transparente del contador; si es necesario, limpie la superficie en la zona del indicador.



2

Monte el sensor. Presione hasta que esté enrasado con la superficie de la cubierta.



3

Apriete el tornillo.



4

Aplique el precinto antimanipulación incluido. Asegúrese de que el color ROJO/AZUL del precinto coincida con el tubo de agua CALIENTE/FRÍA en el que está instalado el contador.



Conexión a la red M-Bus

El dispositivo se entrega desactivado. La activación se lleva a cabo conectando los cables a la red M-Bus. Tras la conexión, el indicador completará varias revoluciones antes de empezar la contabilización (autocalibración).

Configuración

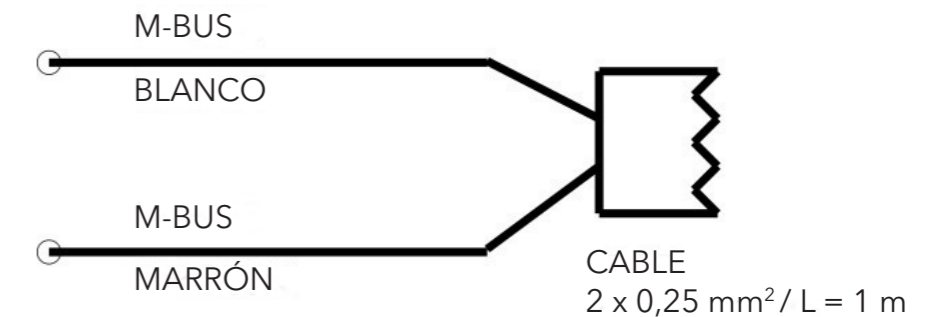
El dispositivo conectado a un convertidor de nivel M-Bus se puede configurar con el software MiniCom 3 (www.sensus.com).

Ajustes predeterminados:

- Tasa de baudios: 2400
- Dirección primaria: 0
- Medio: agua
- Lectura inicial: 0
- Lectura periódica: primer día del mes

Conexiones por cable

Sin polaridad



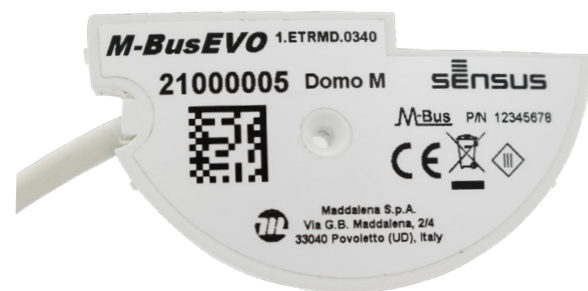
Extensiones por cable según estándar M-Bus

Especificaciones técnicas

- Sensor electrónico encapsulado en compuesto específico
- Clase de protección: IP68
- Salidas de pulsos: M-Bus (EN 13757)
- Factor de pulso: 1 pulso = 1 litro (máx. 2 pulsos/s)
- Alarmas: supuesta fuga, reflujo, ningún consumo
- Temperatura de funcionamiento: -10 °C ÷ +55 °C
- Temperatura de almacenamiento: -20 °C ÷ +70 °C
- Vida útil de la batería con alimentación eléctrica por M-Bus: hasta 12 años
- Vida útil de la batería sin alimentación eléctrica por M-Bus: 1,5 años
- Normas de referencia: EN 61000, EN 14154-3, EN 13757-2 y 3

Domo M

Kit sensore ottico con uscita M-Bus



Descrizione

Il sensore ottico Domo M è progettato per l'interfacciamento con contatori per acqua Sensus DomoJet e DomoMUK.



Il dispositivo rileva la rotazione della lancetta dei litri e invia la lettura a un sistema standard M-Bus. Durante il funzionamento, il modulo è alimentato dalla rete M-Bus. Una batteria integrata ne garantisce il funzionamento anche durante la disconnessione temporanea dalla rete M-Bus.

Il sensore è compatibile anche con altri contatori della serie Modularis previa verifica di compatibilità.

Conformità

Maddalena S.p.A. dichiara che Domo M conforme ai requisiti essenziali delle seguenti direttive e norme:

- Direttiva 2014/30/EU (EMV - compatibilità elettromagnetica)
- Direttiva 2011/65/EU (RoHS)

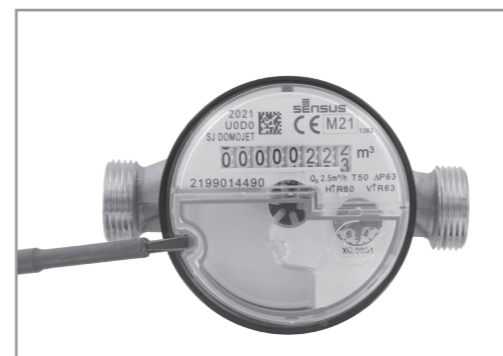
Il testo completo della dichiarazione di conformità

UE è disponibile al seguente indirizzo Internet: www.sensus.com

Istruzioni di installazione

(se il modulo non è già montato sul contatore)

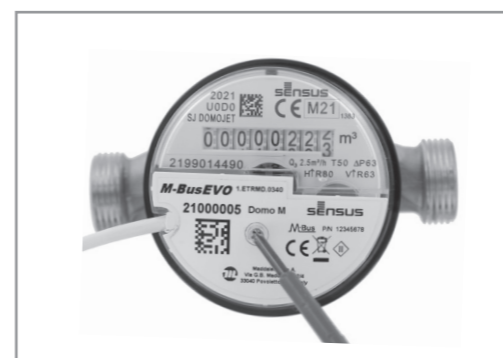
1 Rimuovere il coperchio trasparente del contatore; pulire la superficie in corrispondenza della lancetta se necessario.



2 Inserire il sensore nella sede premendo fino a livello della superficie della calotta.



3 Serrare la vite.



4 Applicare il sigillo antimanomissione fornito. Verificare la corrispondenza del colore ROSSO/BLU del sigillo con la linea dell'acqua CALDA/FREDDA dove è installato il contatore.



Domo M

Modulo di comunicazione M-Bus

Collegamento alla rete M-Bus

Il modulo viene fornito disattivato. Per attivarlo è sufficiente collegare i fili alla rete M-Bus. Una volta effettuato il collegamento, attendere qualche giro della lancetta dei litri prima dell'avvio del conteggio (autotaratura).

Programmazione

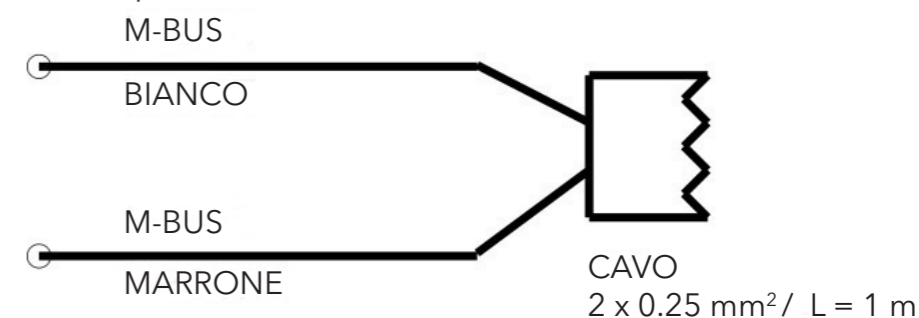
Il dispositivo, collegato a un convertitore di livello M-Bus standard, può essere configurato con il software MiniCom 3 (www.sensus.com).

Parametri di default:

- Baud rate: 2400
- Indirizzo primario: 0
- Medium: water
- Lettura iniziale: 0
- Lettura periodica: primo giorno del mese

Schema collegamenti

Nessuna polarità



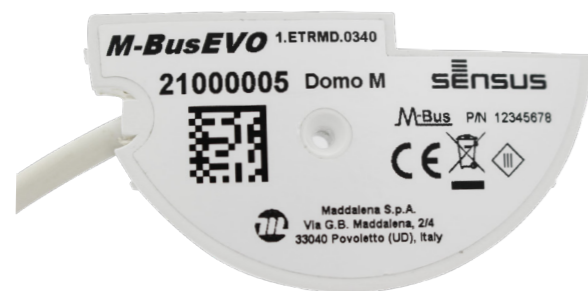
Prolunghe dei cavi secondo lo standard M-Bus

Dati tecnici

- Sensore elettronico di tipo ottico immerso in resina
- Grado di protezione: IP68
- Uscite: M-Bus standard (EN 13757)
- Fattore impulsi: 1 impulso = 1 litro (max. 2 imp./sec.)
- Allarmi gestiti: presunta perdita, reflusso, nessun consumo
- Temperatura d'esercizio: -10 °C ÷ +55 °C
- Temperatura di immagazzinaggio: -20 °C ÷ +70 °C
- Durata della batteria con alimentazione M-Bus: fino a 12 anni
- Durata della batteria senza alimentazione M-Bus: 1,5 anni
- Norme di riferimento: EN 61000, EN 14154-3, EN 13757-2 e 3

Domo M

Komplet optičnih senzorjev z izhodom M-Bus



Opis

Optični senzor Domo M je zasnovan za uporabo z vodomeri Sensus DomoJet in DomoMUK.



Naprava zazna vrtljaje kazalca za litre. Odčitani podatki se nato pošljejo v standardni sistem M-Bus. Med delovanjem se modul napaja iz omrežja M-Bus. Vgrajena baterija zagotavlja napajanje, ko je vodomer začasno izključen iz omrežja M-Bus.

Senzor je primeren tudi za uporabo v kombinaciji z vodomeri serije Modularis. Preverite združljivost s z vodomerom.

Skladnost

Maddalena S.p.A. izjavlja, da je izdelek Domo M skladen z obveznimi zahtevami naslednjih direktiv in standardov:

- Direktiva 2014/30/EU (EMV - Elektromagnetna združljivost)
- Direktiva 2011/65/EU (RoHS)

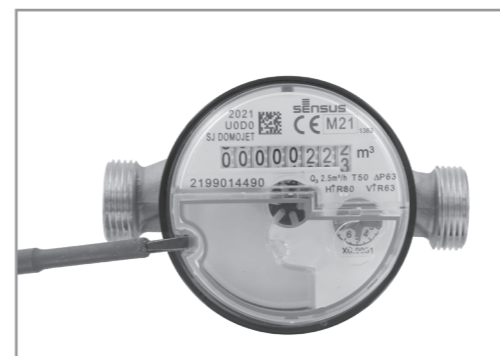
Celotna izjava o skladnosti z zakonodajo EU je na voljo na naslednji spletni strani: www.sensus.com

Navodila za namestitev

(če modul še ni nameščen na vodomeru)

1

Z vodomera odstranite prozoren pokrov; po potrebi očistite površino nad kazalcem.



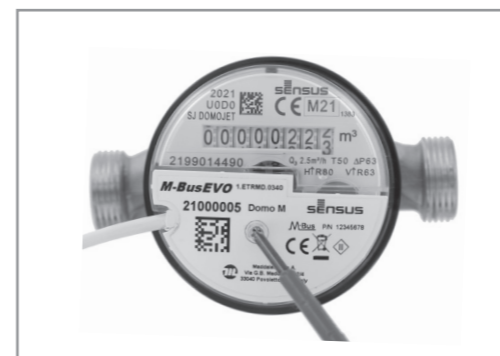
2

Namestite senzor. Pritisnite, dokler se ne poravna s površino pokrova.



3

Privijte vijak.



4

Namestite priloženo tesnilo za odkrivanje nedovoljenih posegov. Preverite skladnost RDEČE/ MODRE barve tesnila z cevjo za VROČO/ HLADNO vodo, kjer je nameščen vodomer.



Povezava z omrežjem M-Bus

Ob dobavi je naprava deaktivirana. Aktivacija se izvede s povezavo žic v omrežju M-Bus. Po vzpostavitvi povezave pustite, da se kazalec pred pričetkom štetja nekajkrat zavrti (samodejno umerjanje).

Konfiguracija

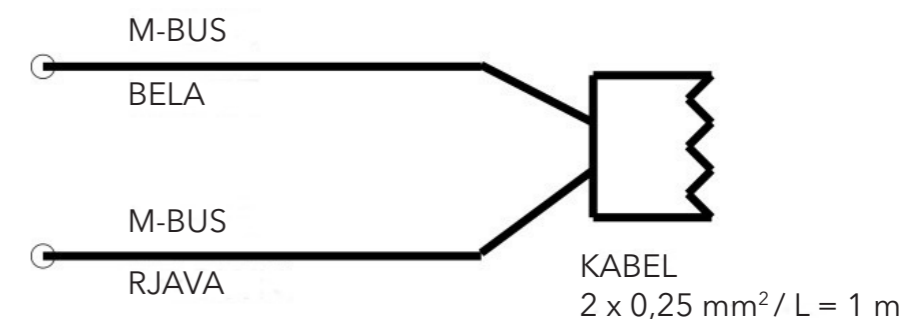
Napravo, priključeno na standardni pretvornik M-Bus, lahko konfigurirate s programsko opremo MiniCom 3 (www.sensus.com).

Tovarniške nastavitve:

- Baudna hitrost: 2400
- Primarni naslov: 0
- Medij: voda
- Začetno odčitavanje: 0
- Periodično odčitavanje: prvi dan v mesecu

Povezave s kablji

Brez polaritete



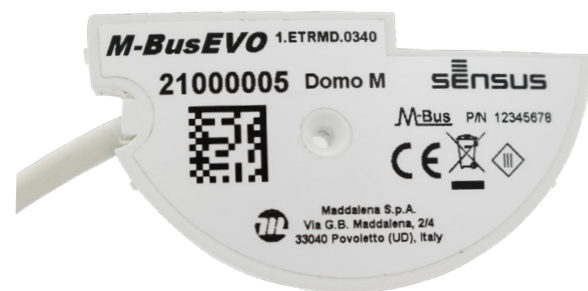
Kabelni podaljški v skladu s standardom M-Bus

Tehnične specifikacije

- Elektronski senzor, zalit v zalivno maso
- Stopnja zaščite: IP68
- Izhodni pulzi: M-Bus (EN 13757)
- Pulzni faktor: 1 pulz = 1 liter (največ 2 pulza/sekundo)
- Alarmi: sum na puščanje, povratni tok, odsotnost porabe
- Obratovalna temperatura: -10 °C ÷ +55 °C
- Temperatura shranjevanja: -20 °C ÷ +70 °C
- Življenjska doba baterije z napajanjem M-Bus: do 12 let
- Življenjska doba baterije brez napajanja M-Bus: 1,5 leta
- Zadevni standardi: EN 61000, EN 14154-3, EN 13757-2 in 3

Domo M

Súprava optického snímača s výstupom M-Bus



Popis

Optický snímač Domo M je určený na použitie s vodomermi Sensus DomoJet a DomoMUK.



Prístroj zisťuje otáčky ukazovateľa litrov. Údaj je potom odoslaný do štandardného systému M-Bus.

Počas prevádzky je modul napájaný zo siete M-Bus. Vstavaná batéria zabezpečuje napájanie v čase, keď meradlo nie je dočasne pripojené k sieti M-Bus.

Snímač je vhodný aj na použitie s meradlami radu Modularis. Overte si kompatibilitu s vaším meradlom.

Zhoda

Spoločnosť Maddalena S.p.A. vyhlasuje, že zariadenie Domo R je v súlade so záväznými požiadavkami nasledujúcich smerníc a noriem:

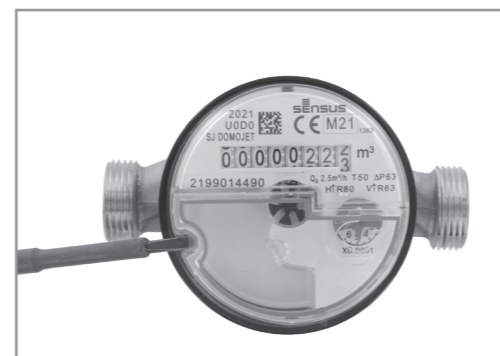
- Smernica 2014/30/EÚ (EMV - elektromagnetická kompatibilita).
- Smernica 2011/65/EÚ (RoHS)

Úplné vyhlásenie o zhode s predpismi EÚ je k dispozícii na nasledujúcich internetových stránkach: www.sensus.com

Pokyny na montáž

(ak modul ešte nie je namontovaný na meradle)

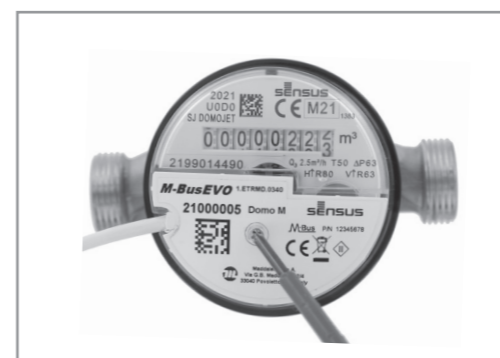
1 Oddelíte priehľadné veko od meradla; v prípade potreby očistíte povrch nad ukazovateľom.



2 Inštalujte snímač. Pritlačte ho, aby bol zarovnaný s povrchom krytu.



3 Uťahnite skrutku.



4 Upevnite dodanú plombu s ochranou proti neoprávnenej manipulácii. Skontrolujte zhodu červenej/modrej farby plomby s vedením HORÚCEJ/STUDENEJ vody v mieste inštalácie meradla.



Pripojenie k sieti M-Bus

Prístroj je pri dodaní deaktivovaný. Aktivácia sa vykonáva pripojením vodičov k sieti M-Bus. Po pripojení umožní niekoľko otáčok ukazovateľa, než začne počítať (autokalibrácia).

Konfigurácia

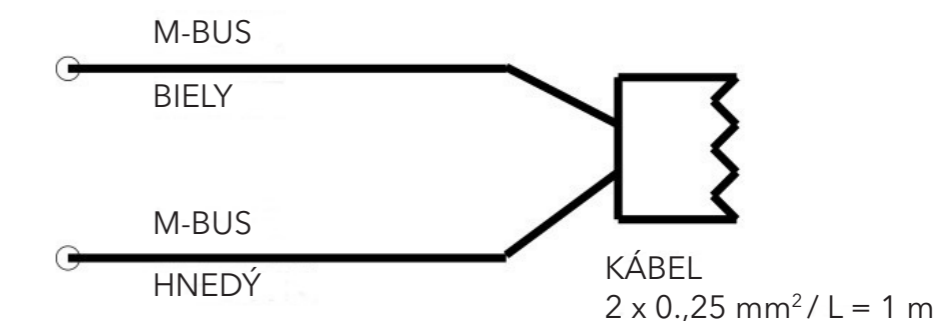
Prístroj pripojený k štandardnému prevodníku logických úrovní M-Bus možno konfigurovať pomocou softvéru Minicom 3 (www.sensus.com).

Predvolené nastavenia:

- Prenosová rýchlosť: 2400
- Primárna adresa: 0
- Médium: voda
- Prvý odpočet: 0
- Periodický odpočet: prvý deň v mesiaci

Káblové pripojenia

Bez polarity



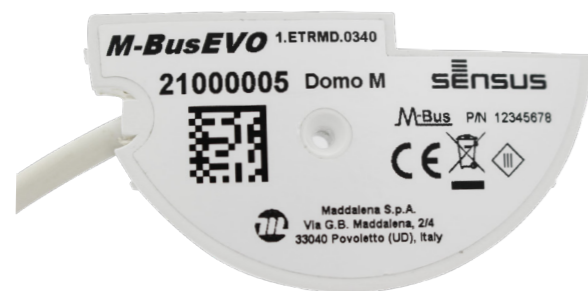
Predĺženie káblov podľa štandardu M-Bus

Technické špecifikácie

- Elektronický snímač zapuzdrený v zalievacej hmote
- Stupeň krytia: IP68
- Impulzné výstupy: M-Bus (EN 13757)
- Pulzný faktor: 1 impulz = 1 liter (max. 2 impulzy/sekunda)
- Alarmy: podozrenie na priesak, spätný prietok, nulová spotreba
- Prevádzková teplota: -10 °C ÷ +55 °C
- Teplota skladovania: -20 °C ÷ +70 °C
- Životnosť batérie s napájaním M-Bus: až 12 rokov
- Životnosť batérie bez napájania M-Bus: 1,5 roka
- Referenčné normy: EN 61000, EN 14154-3, EN 13757-2 a 3

Domo M

Sada optického snímače s výstupem M-Bus



Popis

Optický snímač Domo M je určen k použití s vodoměry Sensus DomoJet a DomoMUK.



Přístroj zjišťuje otáčky ukazatele litrů. Údaj je poté odeslán do standardního systému M-Bus.

Během provozu je modul napájen ze sítě M-Bus. Vestavěná baterie zajišťuje napájení v době, kdy měřidlo není dočasně připojeno k síti M-Bus.

Snímač je vhodný také k použití s měřidly řady Modularis. Ověřte si prosím kompatibilitu s vaším měřidlem.

Shoda

Společnost Maddalena S.p.A. prohlašuje, že zařízení Domo R je v souladu se závaznými požadavky následujících směrnic a norem:

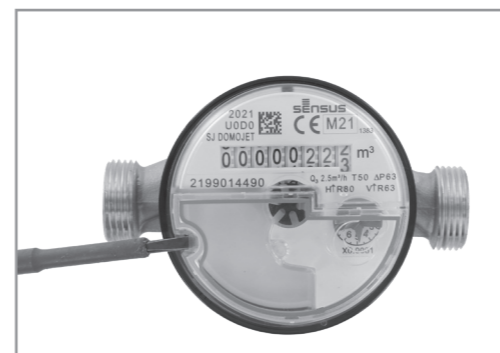
- Směrnice 2014/30/EU (EMV - elektromagnetická kompatibilita).
- Směrnice 2011/65/EU (RoHS)

Úplné prohlášení o shodě s předpisy EU je k dispozici na následujících internetových stránkách: www.sensus.com

Pokyny k montáži

(pokud modul ještě není namontován na měřidle)

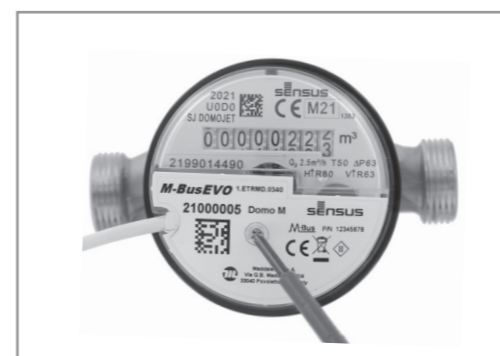
1 Oddělte průhledné víko od měřidla; v případě potřeby očistěte povrch nad ukazatelem.



2 Namontujte snímač. Přitlačte jej, aby byl zarovnan s povrchem krytu.



3 Utáhněte šroub.



4 Upevněte dodanou plombu s ochranou proti neoprávněné manipulaci. Zkontrolujte shodu červené/modré barvy plomby s vedením HORKÉ/STUDENÉ vody v místě instalace měřidla.



Připojení k síti M-Bus

Přístroj je při dodání deaktivován. Aktivace se provádí připojením vodičů k síti M-Bus. Po připojení umožníte několik otáček ukazatele, než začne počítat (autokalibrace).

Konfigurace

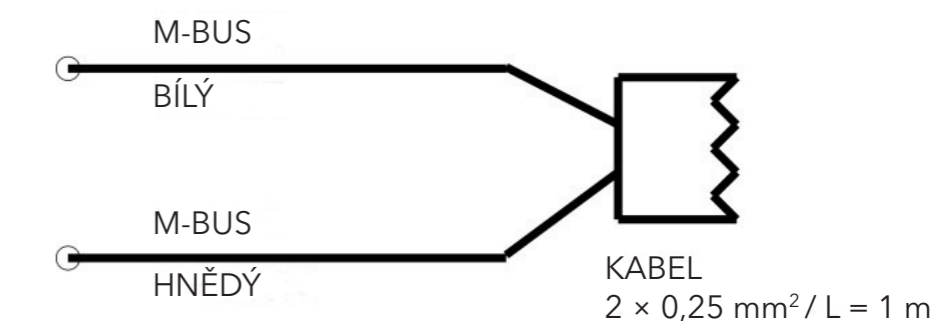
Přístroj připojený ke standardnímu převodníku logických úrovní M-Bus lze konfigurovat pomocí softwaru MiniCom 3 (www.sensus.com).

Výchozí nastavení:

- Přenosová rychlost: 2400
- Primární adresa: 0
- Médium: voda
- První odečet: 0
- Periodický odečet: první den v měsíci

Kabelové připojení

Bez polarity



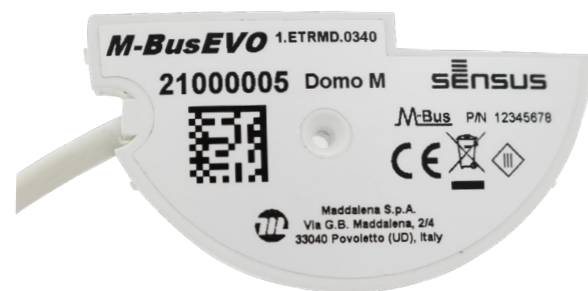
Prodloužení kabelů podle standardu M-Bus

Technické specifikace

- Elektronický snímač zapouzdřený v zalévací hmotě
- Stupeň krytí: IP68
- Impulzní výstupy: M-Bus (EN 13757)
- Pulzní faktor 1 impulz = 1 litr (max. 2 impulzy/sekunda)
- Alarmy: podezření na průsak, zpětný průtok, nulová spotřeba
- Provozní teplota: -10 °C ÷ +55 °C
- Skladovací teplota: -20 °C ÷ +70 °C
- Životnost baterie s napájením M-Bus: až 12 let
- Životnost baterie bez napájení M-Bus: 1,5 let
- Referenční normy: EN 61000, EN 14154-3, EN 13757-2 a 3

Domo M

Zestaw czujnika optycznego z wyjściem M-Bus



Opis

Czujnik optyczny Domo M jest przeznaczony do użytku z wodomierzami Sensus DomoJet i DomoMUK.



Urządzenie wykrywa obroty wskazówki litrów. Odczyt jest następnie przesyłany do standardowego systemu M-Bus. Podczas pracy moduł jest zasilany przez sieć M-Bus. Wbudowana bateria zapewnia zasilanie, gdy licznik chwilowo nie jest podłączony do sieci M-Bus.

Czujnik jest również przystosowany do współpracy z licznikami serii Modularis. Prosimy sprawdzić kompatybilność z posiadanym licznikiem.

Zgodność

Maddalena S.p.A. oświadcza, że Domo M jest zgodny z obowiązkowymi wymaganiami następujących dyrektyw i norm:

- Dyrektywa 2014/30/UE (EMV - kompatybilność elektromagnetyczna)
- Dyrektywa 2011/65/UE (RoHS)

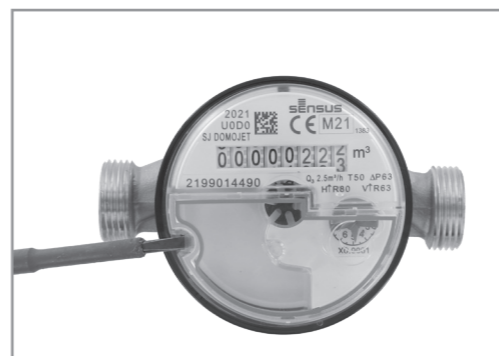
Pełna deklaracja zgodności UE jest dostępna na następującej stronie internetowej: www.sensus.com

Instrukcja montażu

(jeśli moduł nie jest jeszcze zamontowany na liczniku)

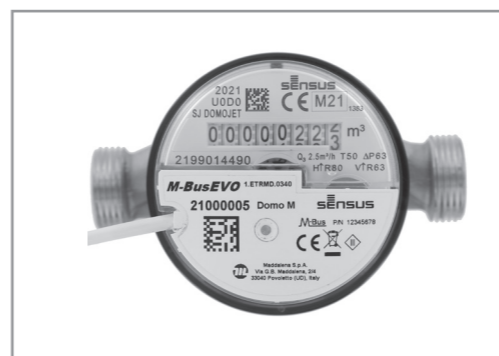
1

Zdjąć przezroczystą pokrywę z licznika; w razie potrzeby oczyścić powierzchnię nad wskazówką.



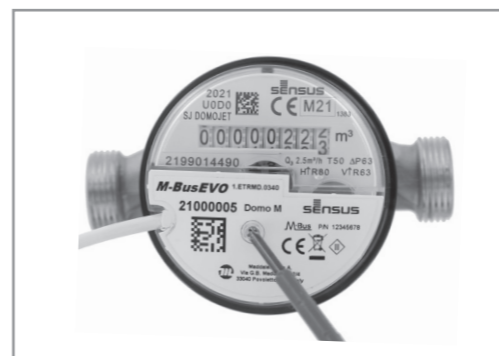
2

Założyć czujnik. Docisnąć tak, aby znalazł się równo z powierzchnią pokrywy.



3

Dokręcić śrubę.



4

Nałożyć dostarczoną plombę zabezpieczającą przed manipulacją. Sprawdzić zgodność koloru CZERWONEJ/NIEBIESKIEJ plomby z przewodem wody CIEPŁEK/ZIMNEJ, na którym zainstalowano licznik.



Podłączenie do sieci M-Bus

Urządzenie jest dezaktywowane w momencie dostawy. Aktywacja odbywa się poprzez podłączenie przewodów do sieci M-Bus. Po podłączeniu należy odczekać kilka obrotów wskazówki, zanim rozpocznie ona zliczanie (autokalibracja).

Konfiguracja

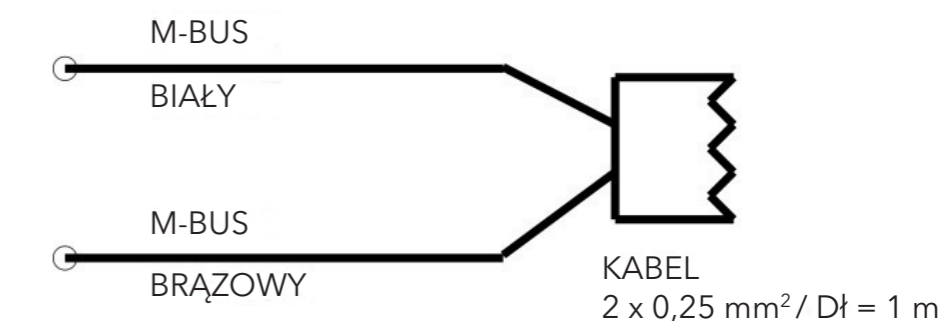
Urządzenie podłączone do standardowego konwertera poziomu M-Bus może zostać skonfigurowane za pomocą oprogramowania MiniCom 3 (www.sensus.com).

Ustawienia domyślne:

- Szybkość transmisji: 2400
- Adres główny: 0
- Medium: woda
- Odczyt początkowy: 0
- Odczyt okresowy: pierwszy dzień miesiąca

Połączenia przewodowe

Brak polaryzacji



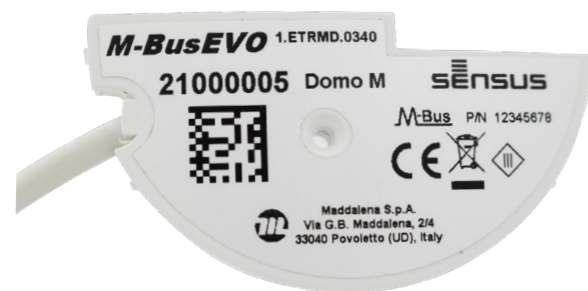
Przedłużacze kabli zgodne ze standardem M-BUS

Specyfikacja techniczna

- Czujnik elektroniczny zamknięty w masie zalewowej
- Stopień ochrony: IP68
- Wyjścia impulsowe: M-Bus (EN 13757)
- Współczynnik impulsu: 1 impuls = 1 liter (maks. 2 impulsy/s)
- Alarmy: podejrzenie wycieku, przepływ wsteczny, brak zużycia
- Temperatura pracy: -10 °C ÷ +55 °C
- Temperatura przechowywania: -20°C ÷ +70°C
- Żywotność baterii przy zasilaniu M-Bus: do 12 lat
- Żywotność baterii bez zasilania M-Bus: 1,5 roku
- Normy referencyjne: EN 61000, EN 14154-3, EN 13757-2 i 3

Domo M

Модуль с оптическим датчиком и выходом M-Bus



Описание

Модуль Domo M с оптическим датчиком предназначен для установки на счетчики воды Sensus DomoJet и DomoMUK.



Модуль считывает количество оборотов литрового указателя. Показания затем передаются через стандартный интерфейс M-Bus. Для своей работы модуль получает энергию из сети M-Bus. Встроенная батарея обеспечивает модуль питанием, когда счетчик временно не подключен к M-Bus сети.

Модуль также может быть использован совместно со счетчиками семейства Modularis. Пожалуйста, проверьте совместимость с Вашим счетчиком.

Соответствие

Maddalena S.p.A. заявляет, что модуль Domo M соответствует всем основным требованиям следующих Директив и Стандартов:

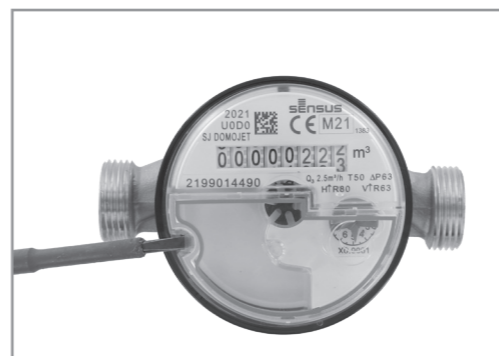
- Директива 2014/30/EU (EMV – Электромагнитная совместимость)
- Директива 2011/65/EU (RoHS)

Полная декларация соответствия ЕС доступна на сайте: www.sensus.com

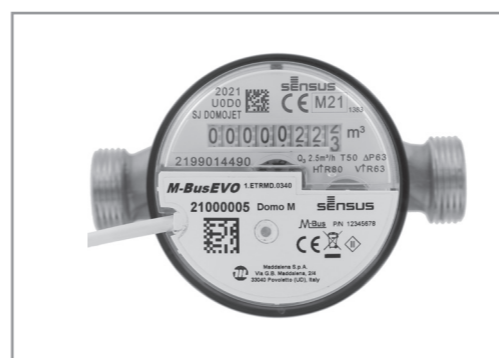
Монтаж

(если модуль еще не установлен на счетчике)

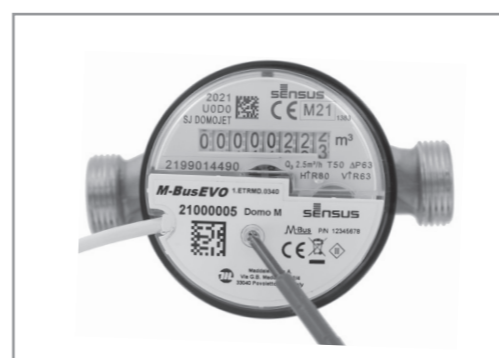
1 Снимите прозрачную крышку со счетчика; если необходимо, очистите поверхность над литровым указателем.



2 Установите модуль. Аккуратно прижмите его так, чтобы он стал вровень с поверхностью счетного механизма.



3 Затяните винт.



4 Наклейте над винтом защитную пломбу из комплекта модуля. Убедитесь, что цвет пломбы (Красный / Синий) соответствует температуре воды (Горячая / Холодная).



Подключение к сети M-Bus

Модуль поставляется в деактивированном состоянии. Активация осуществляется путем его подключения к сети M-Bus. После подключения подождите, пока не произойдет несколько оборотов указателя, прежде чем модуль начнет отсчет (самокалибровка).

Настройка

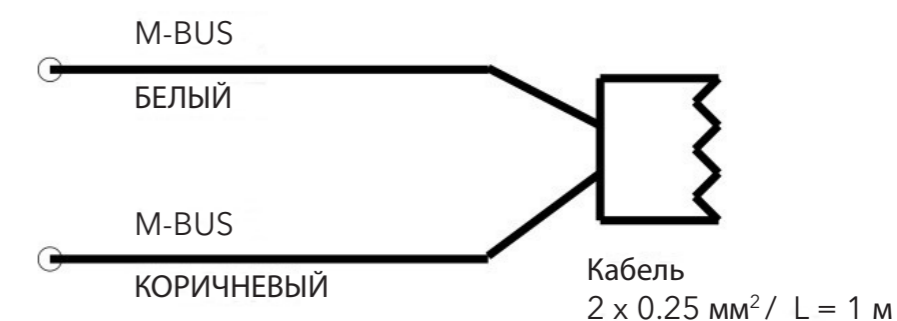
Модуль, подключенный к сети через стандартный M-Bus преобразователь уровней, может быть настроен при помощи ПО MiniCom 3 (www.sensus.com).

Стандартные настройки:

- Скорость передачи: 2400
- Основной адрес: 0
- Измерительная среда: вода
- Начальные показания: 0
- Периодичность опроса: первый день месяца

Подключение кабеля

Без соблюдения полярности



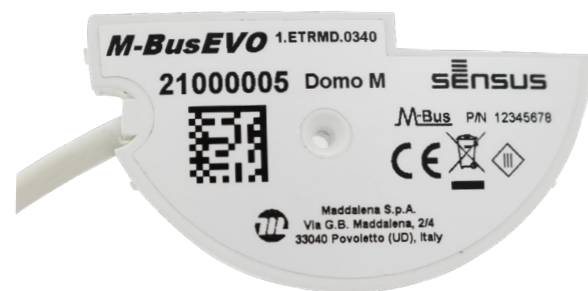
Удлинение кабеля в соотв. со стандартом M-Bus

Технические характеристики

- Электронный датчик залит компаундом
- Класс защиты: IP68
- Выходной интерфейс: M-Bus (EN 13757)
- Цена импульса: 1 импульс = 1 литр (макс. 2 имп./с)
- Тревоги: подозрение утечки, обратный ход, отсутствие потребления
- Диапазон рабочих температур: -10 °C ÷ +55 °C
- Диапазон температур хранения: -20 °C ÷ +70 °C
- Срок службы батареи при основном питании от M-Bus: до 12 лет
- Срок службы батареи без питания от M-Bus: 1.5 года
- Соответствие стандартам: EN 61000, EN 14154-3, EN 13757-2 и 3

Domo M

Модуль з оптичним датчиком та виходом M-Bus



Опис

Модуль Domo M з оптичним датчиком призначений для встановлення на лічильники води Sensus DomoJet та DomoMUK.



Модуль зчитує кількість обертів літрового показника. Показання потім передаються через стандартний інтерфейс M-Bus. Для своєї роботи модуль отримує енергію від мережі M-Bus. Вбудована батарея забезпечує модуль живленням, коли лічильник тимчасово не підключений до мережі M-Bus.

Модуль також може використовуватися разом з лічильниками сімейства Modularis. Будь ласка, перевірте сумісність з Вашим лічильником.

Відповідність

Maddalena S.p.A. заявляє, що модуль Domo M відповідає всім основним вимогам наступних Директив та Стандартів:

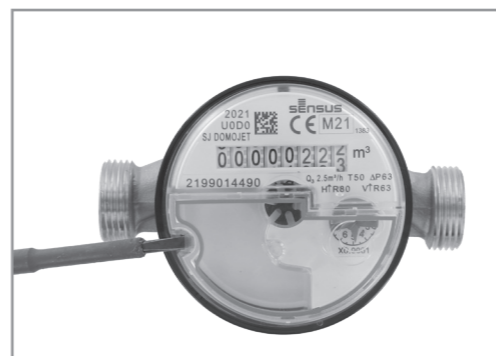
- Директива 2014/30/EU (EMV – Електромагнітна сумісність)
- Директива 2011/65/EU (RoHS)

Повна декларація відповідності ЄС доступна на сайті: www.sensus.com

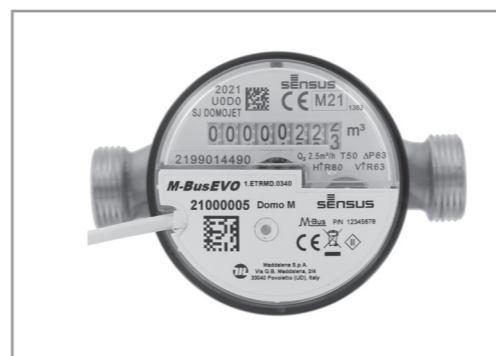
Монтаж

(якщо модуль ще не змонтований на лічильнику)

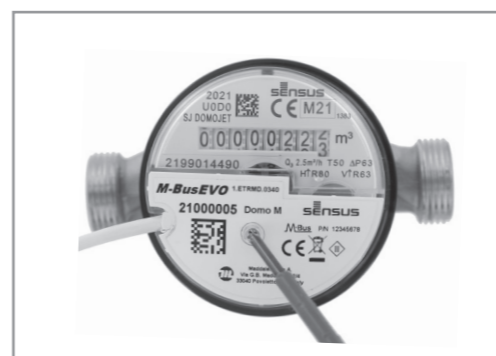
1
Зніміть прозору кришку з лічильника; якщо необхідно, очистіть поверхню над літровим вказівником.



2
Встановіть модуль. Акуратно притисніть його так, щоб він став в один рівень з поверхнею лічильного механізму.



3
Затягніть гвинт.



4
Приклейте над гвинтом захисну пломбу з комплекту модуля. Переконайтесь, що колір пломби (Червоний / Синій) відповідає температурі води (Гаряча / Холодна).



Підключення до мережі M-Bus

Модуль постачається у деактивованому стані. Активація модуля відбувається шляхом його підключення до мережі M-Bus. Після підключення почекайте, поки вказівник виконає кілька обертів, ніж модуль почне відлік (самокалібрування).

Налаштування

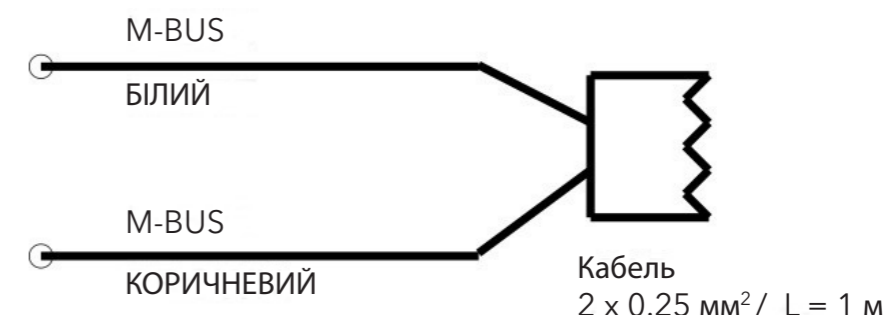
Модуль, підключений до мережі через стандартний M-Bus перетворювач рівнів, може бути налаштований за допомогою програмного забезпечення MiniCom 3 (www.sensus.com).

Стандартні налаштування:

- Швидкість передачі: 2400
- Основна адреса: 0
- Вимірювальне середовище: вода
- Початкові показання: 0
- Періодичність опитування: перший день місяця

Під'єднання кабелю

Без врахування полярності



Подовження кабелю у відповідності до стандарту M-Bus

Технічні характеристики

- Електронний датчик залитий компаундом
- Клас захисту: IP68
- Вихідний інтерфейс: M-Bus (EN 13757)
- Ціна імпульсу: 1 імпульс = 1 літр (макс. 2 імп./с)
- Тривоги: можливий виток, зворотний хід, відсутнє споживання
- Діапазон робочих температур: -10 °C ÷ +55 °C
- Діапазон температур зберігання: -20 °C ÷ +70 °C
- Термін служби батареї у випадку живлення від M-Bus: до 12 років
- Термін служби батареї без живлення від M-Bus: 1.5 роки
- Відповідність стандартам: EN 61000, EN 14154-3, EN 13757-2 і 3