

Vattenmätare 6159

Vattenmätaren är underhållsfri. Vid debitering av hushållsförbrukning ska Swedacs STAFS 2007:2 föreskrifter och allmänna råd om återkommande kontroll av vatten tillämpas.

Utdrag ur STAFS 2007:2

Nedtagning av mätare och återkommande kontroll

Utesittningstid enligt STAFS 2007:2

Kallvattenmätare

- 10 år för mätare med ett nominellt flöde (qn) av högst 2,5 m³/h alternativt ett permanent flöde (Q3) av högst 4 m³/h samt
- 5 år för mätare med ett nominellt flöde (qn) över 2,5 m³/h alternativt ett permanentflöde (Q3) över 4 m³/h.

Varmvattenmätare

- 10 år för mätare med ett nominellt flöde (qn) av högst 1,5 m³/h alternativt ett permanent flöde (Q3) av högst 2,5 m³/h samt
- 5 år för mätare med ett nominellt flöde (qn) över 1,5 m³/h alternativt ett permanent flöde (Q3) över 2,5 m³/h.

Ackrediterat kontrollorgan

Återkommande kontroll, mätarrevison och kontroll efter revision skall utföras av kontrollorgan typ A, B eller C som ackrediterats för denna uppgift enligt Europaparlamentets och rådets förordning (EG) nr 765/2008 av den 9 juli 2008 om krav för ackreditering och marknadskontroll i samband med saluföring av produkter och upphävande av förordning (EEG) nr 339/93.

Kontrollen enligt första stycket får utföras av samma person inom ett kontrollorgan typ C som utfört installation, service, reparation m.m. så länge detta inte äventyrar kontrollresultaten. (STAFS 2014:3).

Kontrollorgan för vattenmätare och flödesgivare skall uppfylla kraven i bilaga 2 till dessa föreskrifter. Kontrollorgan för värmemätare ska uppfylla kraven i bilaga 3.

M-Busgivare 6159 Teknisk data

- Minsta avläsning: 1 liter
- Standard: EN13757 Trådlös wM-bus, OMS
- Spänningsmatning: Matning via batteridrift 11 år (utbytbart)
- Sändningsläge: T1
- Frekvens: 868 MHz
- IP-klass: IP67
- Drifttemperatur givare: 0 °C till +55 °C
- Lagringstemperatur: +5 °C till +40 °C

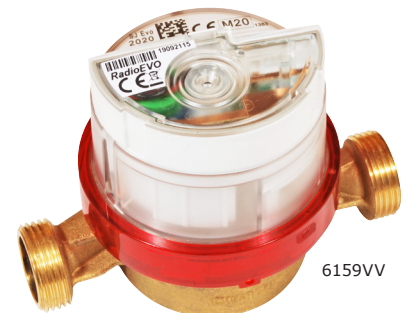
M-busgivaren är efter installation underhållsfri. Detta dokument inkluderar inte konfigurering, parametrering och driftsättning av vattenmätaren och M-Busgivaren i tänkt M-Bussytem.

Konfigurering av M-bus modul utförs trådlöst via programvara som finns för nedladdning på vår hemsida:

www.beulcoarmatur.se/dokumentation/ovriga



6159KV



6159VV

Fram till och med år 2020 såg mätaren ut så här.

