

BA Våtrumskassett Spigot Certus

Gäller för:

Denna drift- och skötselinstruktion gäller för Beulco Armaturers våtrumskassetter typ BA 690, BA 690D och BA 520 Våtrumskassett Spigot Certus.

Drift och skötsel:

Spolning

Spolningsanordning är av pneumatisk typ. För att spola i WC tryck på knapp för hel eller halvspolning.

Handdukstork

Handdukstorken är tillval och vi hänvisar till aktuellt val av fabrikat och deras drift och skötsel instruktion för denna.

Lucka

Inspektionsluckan är fäst med 4 st magneter. För att öppna inspektionsluckan drag luckan rakt ut.

Ventiler

Inkommande vatten till lägenheten stängs vid behov med de två ventiler som sitter innanför inspektionslucka, rött och blått vred, se Bild 2 och markering 5. Vrid vredet ett kvarts varv för att stänga ventilen. Kulventilen ska motioneras regelbundet för bästa funktion. Som riktvärde kan 1-2 gånger per år användas. Med motioneras menas att öppna och stänga ventilen en gång genom att vrida vredet ett kvarts varv för att stänga respektive öppna.

Läckageindikering

Vid eventuellt läckage inne i kassetten syns detta eftersom bottendelen är helt öppen nertill.

Rengöring

Kassetten och handdukstorken rengöres med en trasa lätt fuktad av vanligt vatten och ett mildt diskmedel.

Undvik svampar och rengöringsmedel som har en slipande effekt samt starka rengöringsmedel såsom aceton.

Övrigt

Vid övriga frågor eller hjälp vänligen kontakta fastighetsskötare eller auktoriserat vs-företag.



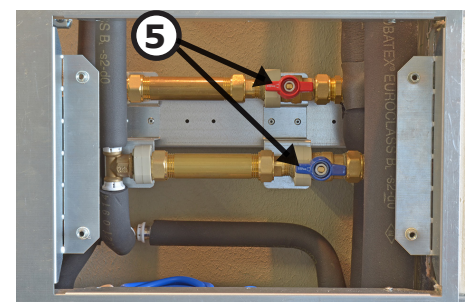
Ventil
öppen

Ventil
stängd

Bild 1



Bild 2



BA Våtrumskassett Spigot Certus

Demontering och återmontering vid byte av pneumatik:

Denna drift- och skötselinstruktion gäller service på pneumatik och spolknapp monterade på inspektionsslucka se Bild 1.

Inspektionssluckan är fäst med 4 st magneter.
För att öppna inspektionssluckan drag luckan rakt ut, Bild 2.

Nu syns på baksidan av inspektionssluckan den pneumatik som spolknapparna har, se Bild 3. (blå slang = halvspolning och vit slang = helspolning)

För demontering av pneumatiken använd en avbitaretång och kapa av slangen som bilden visar, se Bild 4.

När slangen är kapad skruvas pneumatiken av, se Bild 5. Pneumatikboxen är fäst med bajonettfästmått, skruva boxen ca 1/8-dels varv och dra den rakt upp så lösgöres tryckknappen i fronten, se bild 6.

Bild 1

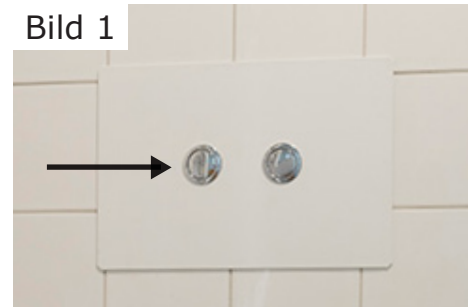


Bild 2



Bild 3

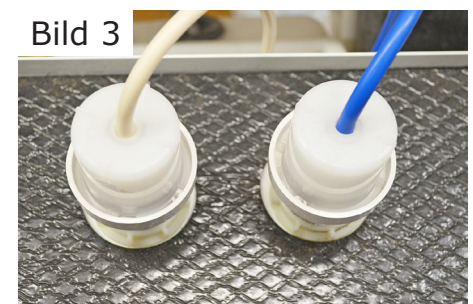


Bild 4



Bild 5

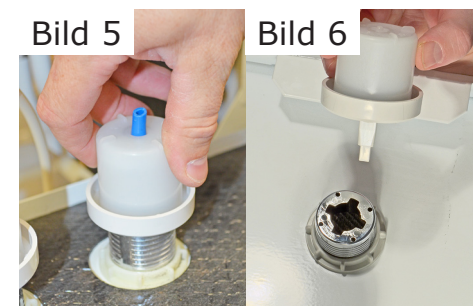
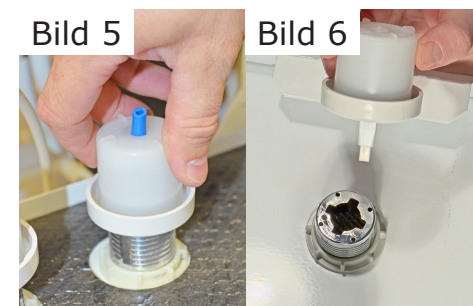


Bild 6



BA Våtrumskassett Spigot Certus

Demontering och återmontering vid byte av pneumatik:

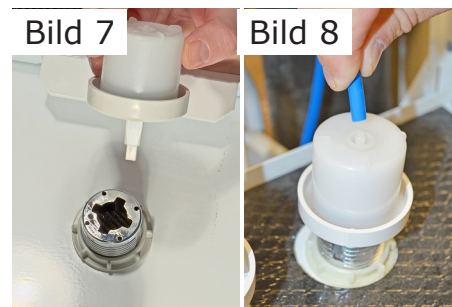
Skruva fast ny pneumatikbox med händerna genom att vrida den 1/8-dels varv, se Bild 7.

Tryck tillbaka slang på pneumatikboxen, se Bild 8.

Tryckknapp återmonteras genom att trycka in den i botten på centrumstift, se Bild 9.

Återmonterat och klart, se Bild 10.

Vid övriga frågor eller hjälp vänligen kontakta fastighets-skötare eller det auktoriserade vs-företaget som varit ansvariga för vs-installationen.



BA Våtrumskassett Spigot Certus

Service av cistern:



Bild 1

För åtkomst till cistern öppna enligt Bild 1 och 2. Inspektionsluckan är fäst med 4 st magneter. För att öppna inspektionsluckan drag luckan rakt ut.



Bild 2

Denna drift- och skötselinstruktion gäller service på cistern och dess innehåll.

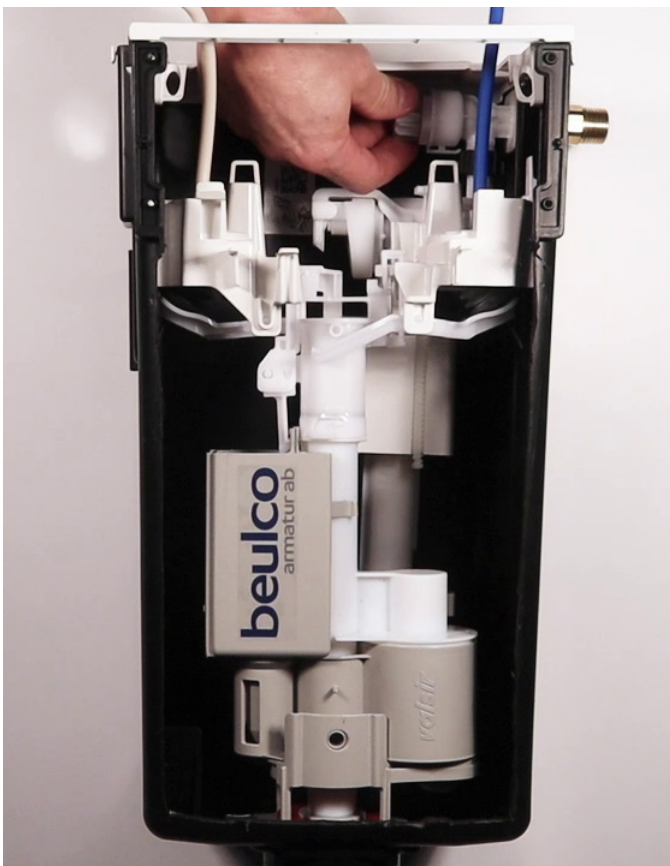


Bild 3

Starta med att stänga av vattnet. Vrid på mutter enligt Bild 3.

BA Våtrumskassett Spigot Certus

Service av cistern:

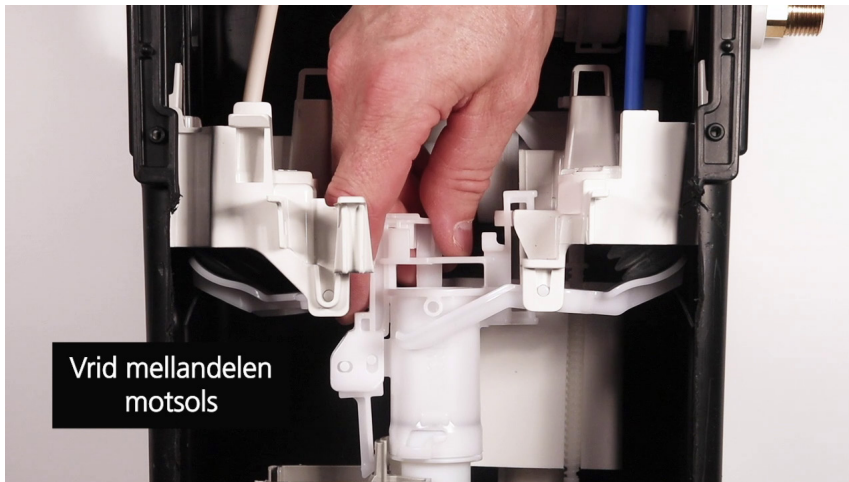


Bild 4

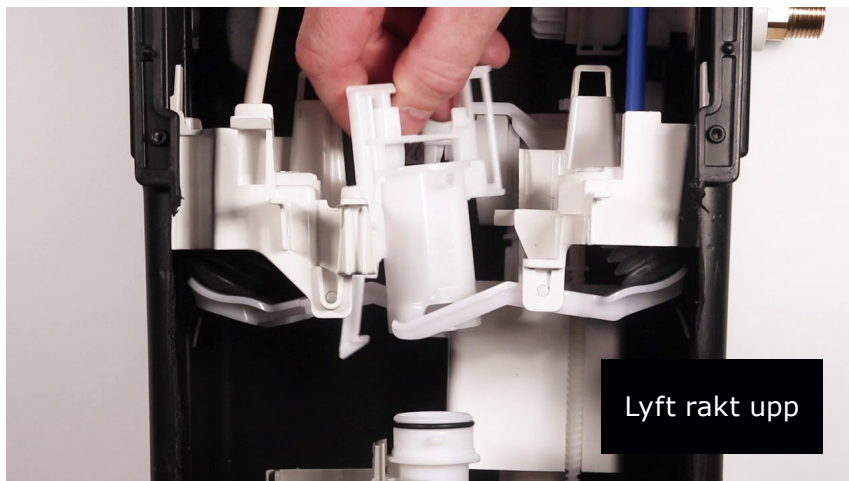


Bild 5

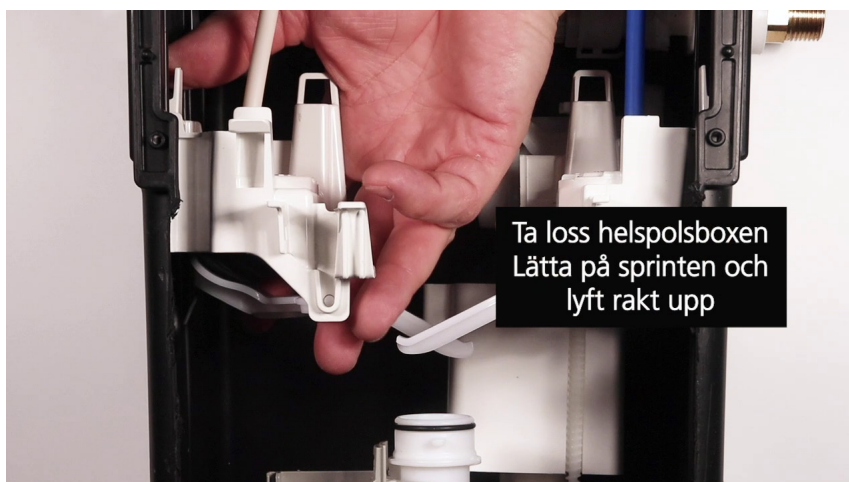


Bild 6A



Bild 6B

BA Våtrumskassett Spigot Certus

Service av cistern:

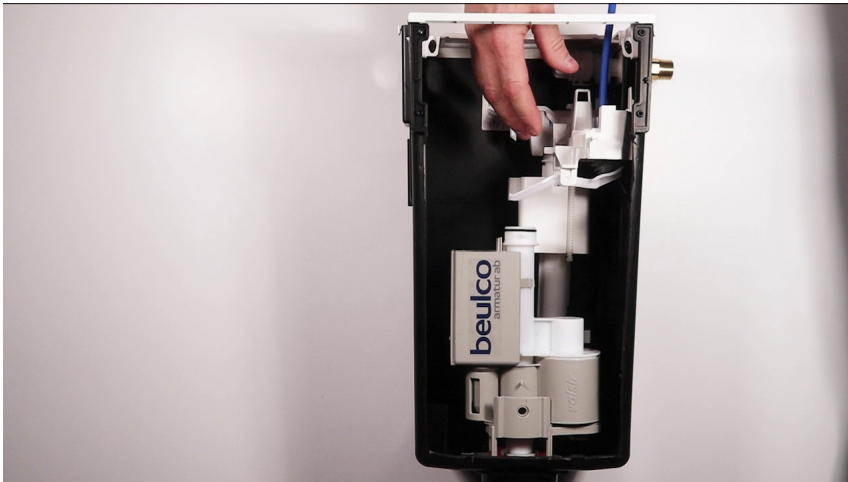


Bild 7



Bild 8A

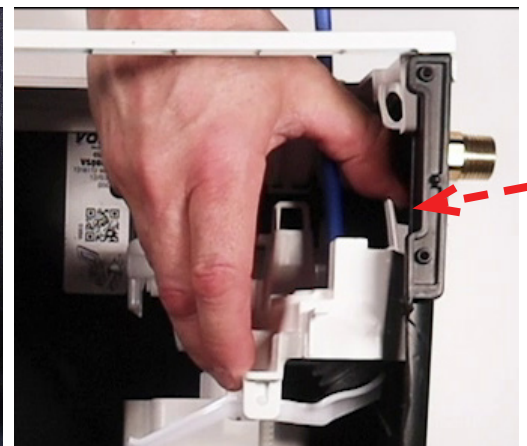


Bild 8B

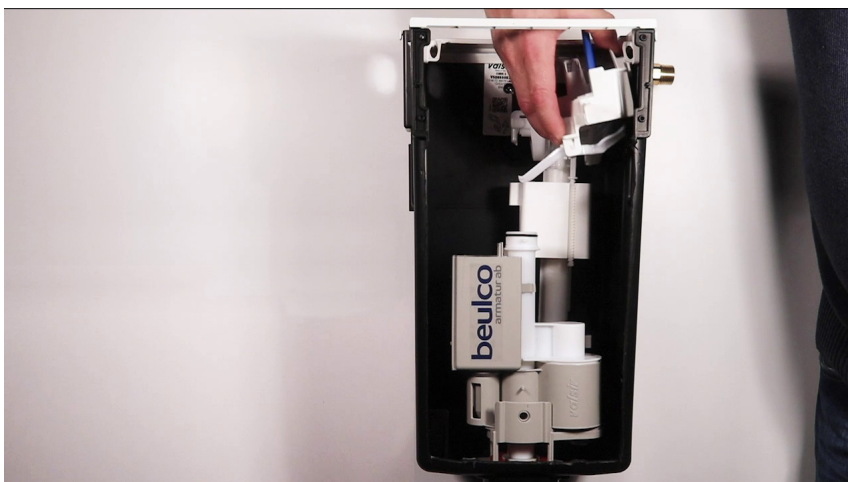


Bild 9

BA Våtrumskassett Spigot Certus

Service av cistern:

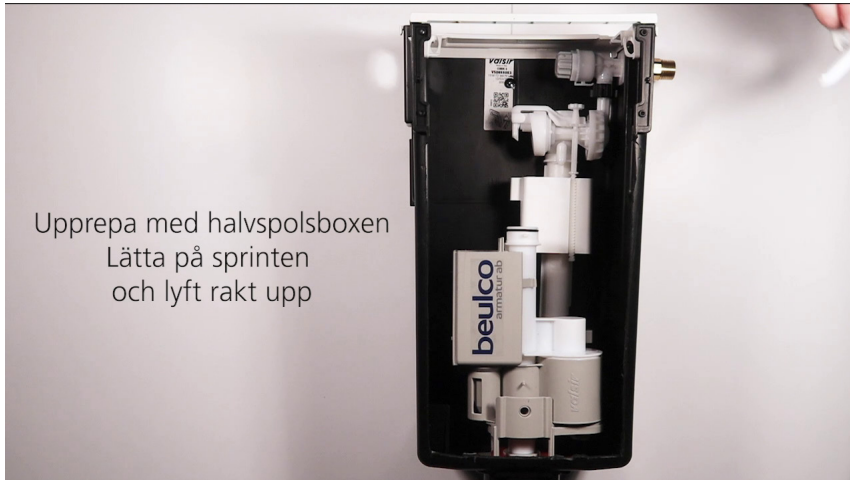


Bild 10



Bild 11



Bild 12

BA Våtrumskassett Spigot Certus

Service av cistern:

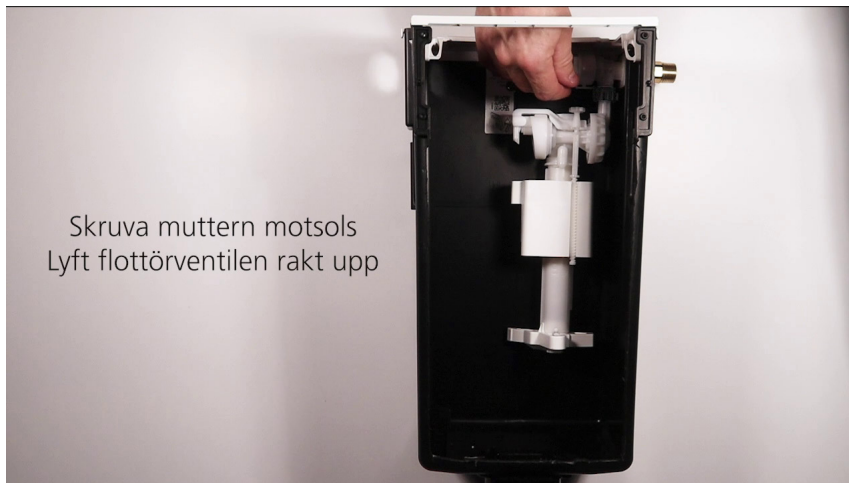


Bild 13

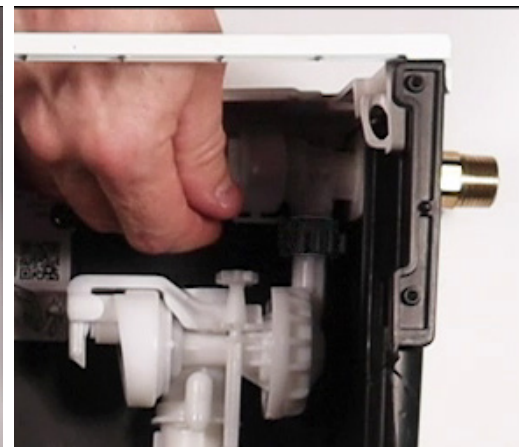


Bild 13 B

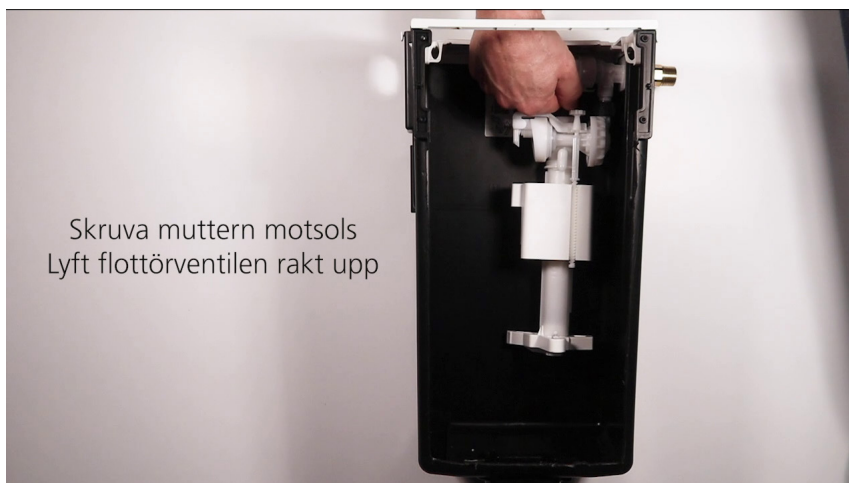


Bild 14

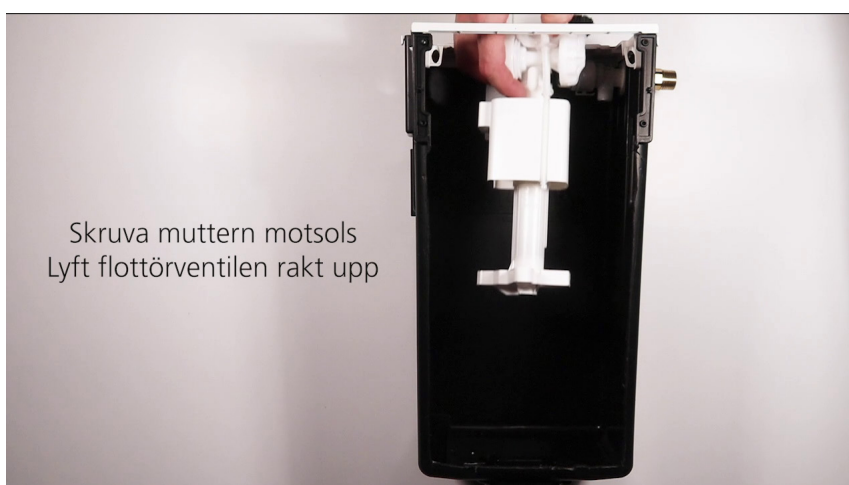
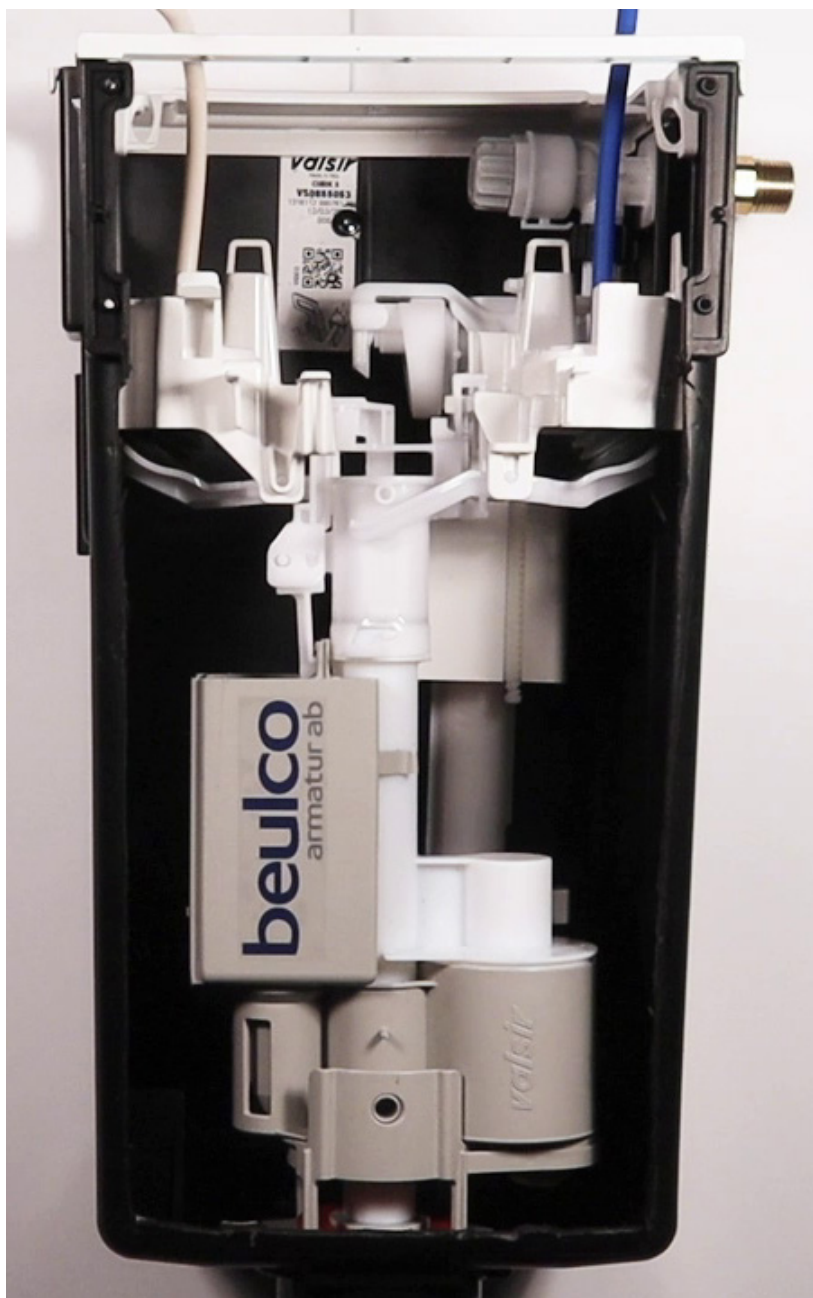


Bild 15

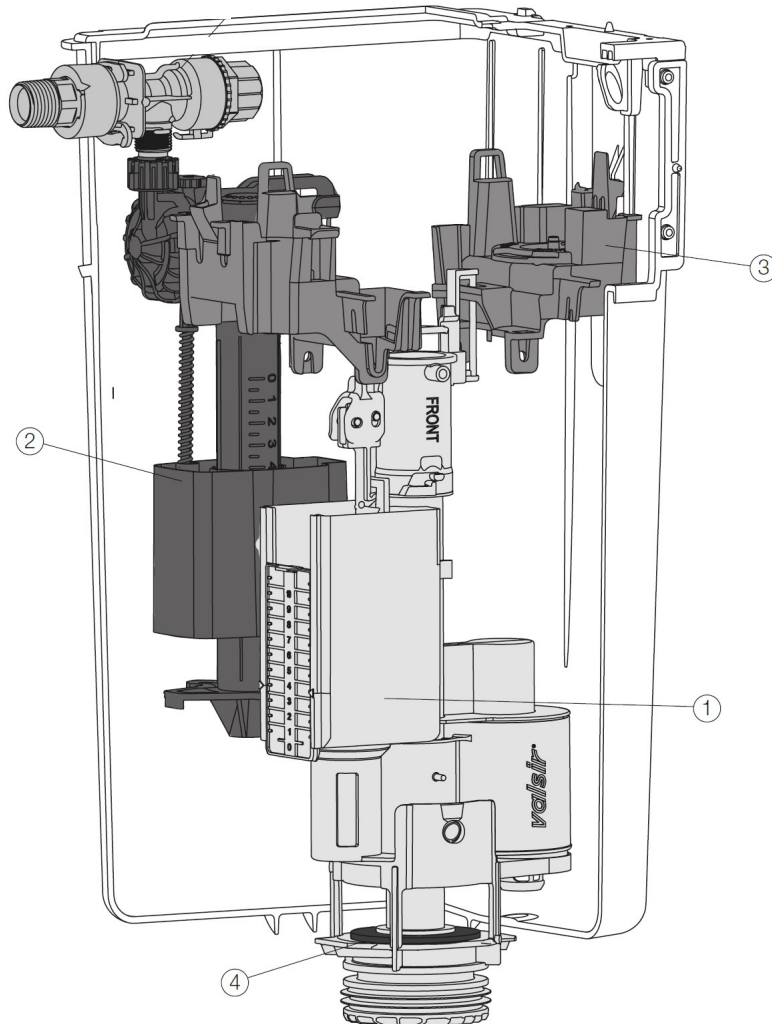
BA Våtrumskassett Spigot Certus

**OBSERVERA!**

För att montera de olika komponenterna i cisternen utför momenten i omvänd ordning.

BA Våtrumskassett Spigot Certus

Spolcistern - Cubik S:



Reservdelar

- 1 - Bottenventil
Artnr 1110866890
- 2 - Flottörventil
Artnr 1110866693
- 3 - Hel- och Halvspolsbox
Artnr 1110866894
- 4 - Packning bottenventil
Artnr 1110866603

Spolknapp dubbel inkl pneumatikbox - Artnr 1110873135



Spolknapp enkel inkl pneumatikbox - Artnr 1110875313

