

Om mätaren

W1 är en smart vattenmätare med ultraljudsteknik. Den har extremt hög noggrannhet och lågt startflöde. Tack vare detta kan man lära känna sitt nät bättre och därför höja kvaliteten åt vattenförbrukare.

Mätaren är tillverkad av hård kompositplast, certifierad och godkänd för dricksvatten.

Mätaren kommunicerar krypterat via radio samt NFC och IR.

Flödesriktning

Indikerar vilket håll flödet går. Uppåt innebär rätt riktning.

Volym

Mätarställningen just nu. Anges normalt i m³ med tre decimaler. Sista siffran är därför i liter.

Flöde

Aktuellt flöde genom mätaren.

Läckagelarm

Oavbrutet flöde under senaste 24 timmarna. Sök efter läckage.

Radio aktiverad

Mätaren kan kommunicera via en radiostandarder såsom LoRa, NB-IoT och wireless M-bus.

Symbolen tänds vid aktivering och fortsätter vara tänd under mätarens livslängd.

Luft i mätare

Luft kan påverka mätvärden och genererar därför larm.

Överflöde

Flödet är för högt under en timme. Kan tyda på ett trasigt rör i fastigheten.

Varning

Ett larm är aktivt. Det finns en mängd larm som inte har egna symboler.

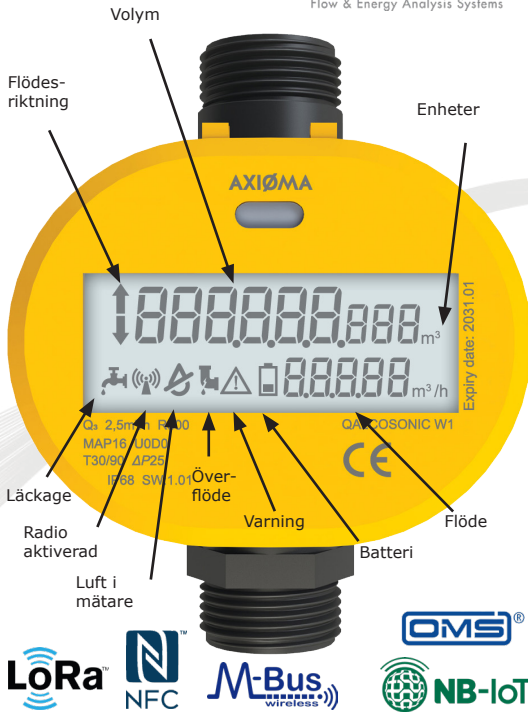
Detta larm kan läsas av via radio, NFC eller IR.

Batterilarm

Batteriet börjar ta slut. Normal batterilivslängd är 16 år.

Handhavande

Mätaren kräver inget underhåll. För mer information, scanna QR-koden nedan.



Om mätaren

W1 är en smart vattenmätare med ultraljudsteknik. Den har extremt hög noggrannhet och lågt startflöde. Tack vare detta kan man lära känna sitt nät bättre och därför höja kvaliteten åt vattenförbrukare.

Mätaren är tillverkad av hård kompositplast, certifierad och godkänd för dricksvatten.

Mätaren kommunicerar krypterat via radio samt NFC och IR.

Flödesriktning

Indikerar vilket håll flödet går. Uppåt innebär rätt riktning.

Volym

Mätarställningen just nu. Anges normalt i m³ med tre decimaler. Sista siffran är därför i liter.

Flöde

Aktuellt flöde genom mätaren.

Läckagelarm

Oavbrutet flöde under senaste 24 timmarna. Sök efter läckage.

Radio aktiverad

Mätaren kan kommunicera via en radiostandarder såsom LoRa, NB-IoT och wireless M-bus.

Symbolen tänds vid aktivering och fortsätter vara tänd under mätarens livslängd.

Luft i mätare

Luft kan påverka mätvärden och genererar därför larm.

Överflöde

Flödet är för högt under en timme. Kan tyda på ett trasigt rör i fastigheten.

Varning

Ett larm är aktivt. Det finns en mängd larm som inte har egna symboler.

Detta larm kan läsas av via radio, NFC eller IR.

Batterilarm

Batteriet börjar ta slut. Normal batterilivslängd är 16 år.

Handhavande

Mätaren kräver inget underhåll. För mer information, scanna QR-koden nedan.



Om mätaren

W1 är en smart vattenmätare med ultraljudsteknik. Den har extremt hög noggrannhet och lågt startflöde. Tack vare detta kan man lära känna sitt nät bättre och därför höja kvaliteten åt vattenförbrukare.

Mätaren är tillverkad av hård kompositplast, certifierad och godkänd för dricksvatten.

Mätaren kommunicerar krypterat via radio samt NFC och IR.

Flödesriktning

Indikerar vilket håll flödet går. Uppåt innebär rätt riktning.

Volym

Mätarställningen just nu. Anges normalt i m³ med tre decimaler. Sista siffran är därför i liter.

Flöde

Aktuellt flöde genom mätaren.

Läckagelarm

Oavbrutet flöde under senaste 24 timmarna. Sök efter läckage.

Radio aktiverad

Mätaren kan kommunicera via en radiostandarder såsom LoRa, NB-IoT och wireless M-bus.

Symbolen tänds vid aktivering och fortsätter vara tänd under mätarens livslängd.

Luft i mätare

Luft kan påverka mätvärden och genererar därför larm.

Överflöde

Flödet är för högt under en timme. Kan tyda på ett trasigt rör i fastigheten.

Varning

Ett larm är aktivt. Det finns en mängd larm som inte har egna symboler.

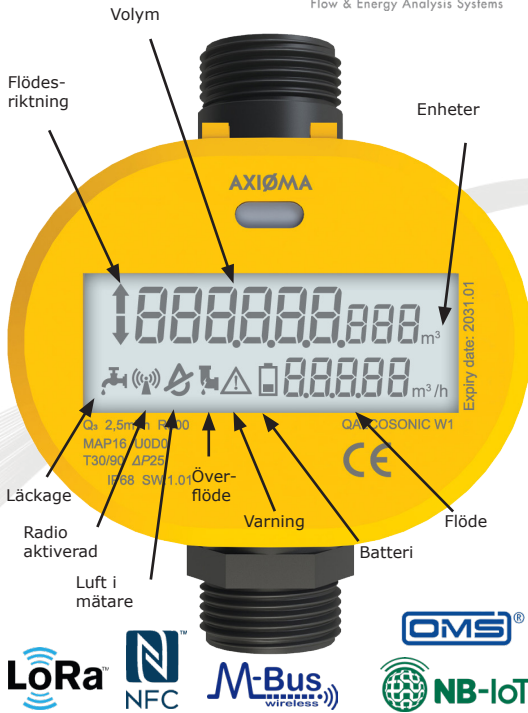
Detta larm kan läsas av via radio, NFC eller IR.

Batterilarm

Batteriet börjar ta slut. Normal batterilivslängd är 16 år.

Handhavande

Mätaren kräver inget underhåll. För mer information, scanna QR-koden nedan.



Om mätaren

W1 är en smart vattenmätare med ultraljudsteknik. Den har extremt hög noggrannhet och lågt startflöde. Tack vare detta kan man lära känna sitt nät bättre och därför höja kvaliteten åt vattenförbrukare.

Mätaren är tillverkad av hård kompositplast, certifierad och godkänd för dricksvatten.

Mätaren kommunicerar krypterat via radio samt NFC och IR.

Flödesriktning

Indikerar vilket håll flödet går. Uppåt innebär rätt riktning.

Volym

Mätarställningen just nu. Anges normalt i m³ med tre decimaler. Sista siffran är därför i liter.

Flöde

Aktuellt flöde genom mätaren.

Läckagelarm

Oavbrutet flöde under senaste 24 timmarna. Sök efter läckage.

Radio aktiverad

Mätaren kan kommunicera via en radiostandarder såsom LoRa, NB-IoT och wireless M-bus.

Symbolen tänds vid aktivering och fortsätter vara tänd under mätarens livslängd.

Luft i mätare

Luft kan påverka mätvärden och genererar därför larm.

Överflöde

Flödet är för högt under en timme. Kan tyda på ett trasigt rör i fastigheten.

Varning

Ett larm är aktivt. Det finns en mängd larm som inte har egna symboler.

Detta larm kan läsas av via radio, NFC eller IR.

Batterilarm

Batteriet börjar ta slut. Normal batterilivslängd är 16 år.

Handhavande

Mätaren kräver inget underhåll. För mer information, scanna QR-koden nedan.

