

5970S2-EL KASSETT M. HÖJDJUSTERING ELEKTRISK RSK 800 00 46 HEIGHT ADJUSTABLE TOILET
5970-MA KASSETT M. HÖJDJUSTERING MANUELL RSK 809 80 09 HEIGHT ADJUSTABLE TOILET

MONTERINGSANVISNING INSTALLATION INSTRUCTIONS **BANO KASSETT/ CISTERN**



BANOs produkter oppfyller kravene til EUs sikkerhetskrav i "Direktiv for medisinsk utstyr" 93/42/EEC, klasse 1.



Ved fabrikkasjonsfeil gir BANO kunden rett til å bytte produktet til tilsvarende produkt, eller produkt med tilsvarende egenskaper, i 3 år fra installasjon.



AWARD FOR DESIGN EXCELLENCE
NORWEGIAN DESIGN COUNCIL

INNEHÅLLSFÖRTECKNING

Sid 3	Introduktion
Sid 3	Överensstämmels EU-direktiv
Sid 3	Tillbehör
Sid 4	Teknisk data
Sid 5	Gränsdragning
Sid 6	Innehållslista, lösa delar
Sid 7	Förberedelser inför montering/Montering flexibelt avloppsrör
Sid 8-10	Infästning i vägg
Sid 8	Justering vid ojämnt golv
Sid 10	Silicone
Sid 11	Anslutning armerad slang/Justering monteringsbultar
Sid 12	Montering avloppsrör/spolrör/kåpa
Sid 13	Montering av vev och blindmutter
Sid 14	Montering av tryckknapp
Sid 15	Montering Wc-skål / Montering Wc-stödhandtag
Sid 16	Montering av Wc-sits / Hantering av höjdjustering
Sid 17	Hantering av rullgardin
Sid 18	Reservdelar Cistern
Sid 19	Kopplingschema, eldelar

Introduktion:

Banos höjdbarbara kassett kan justeras antingen manuellt med vev eller elektrisk med en knapptryckning. Detta är för att underlätta för vårdarens arbete så att det blir en snabb och enkel anpassning av toaletten till användarens längd och behov. Höjden från golv till WC-skål, kan justeras mellan 410 till 610 mm.

Kassetten levereras antingen med manuell vev eller med elektrisk höjdbärning. Man kan på ett enkelt sätt justera höjden på toaletten och tillhörande WC-stödhandtag. För hygienrum med utanpåliggande rör, samt för att följa Säker Vattens mått med 60mm mellan vägg och avloppsrör, skall påbyggnadsmodul användas. Se gällande gränsdragning för detaljer. (www.bano.se) (SäVa § 3.3.1).

Elektrisk justering styrs via tryckknappar i överkanten på kassetten eller i wc-stödhandtagen. För manuell justering används medföljande vev (med demenssäkring).

Överensstämmelser med EU-direktiv:

Denna produkt är CE-märkt och uppfyller kraven till EU:s säkerhetskrav i ”direktiv för medicinsk utrustning 93/42/EEC, klass 1”

Se även:

NS/EN 12182: 2012 Hjälpmedel till personer med funktionsnedsättning

NS/EN 14055: 2011 Spolcisterner för WC och urinal

NS/EN 997: 2013 WC-skålar och toaletter med inbyggt vattenlås

Tillbehör:

Monteras tillsammans med Bano WC 53 eller 70 (5965/5975), samt wc-stödhandtag (5603/5604). Påbyggnadsprofil (5970-22/5970-23) finns antingen i 50 mm eller 100 mm.

Artikelnummer:

5965	WC-skål 530 mm Rsk.nr: 782 11 61
5975	WC-skål 700 mm Rsk.nr: 782 11 62
5985EC	WC-skål 530 mm Easy Clean
5995EC	WC-skål 700 mm Easy Clean
5603	WC-stödhandtag 900 mm Rsk.nr: 898 02 81
5604	WC-stödhandtag 700 mm Rsk.nr: 898 02 82
5970-22	Påbyggnadsmodul 50 mm Rsk.nr: 809 80 11
5970-23	Påbyggnadsmodul 100mm Rsk.nr: 809 80 12
5970-03	Toalettsits, vit Rsk.nr: 790 44 23
5970-06	Toalettsits, grå Rsk.nr: 790 44 25

Teknisk data:

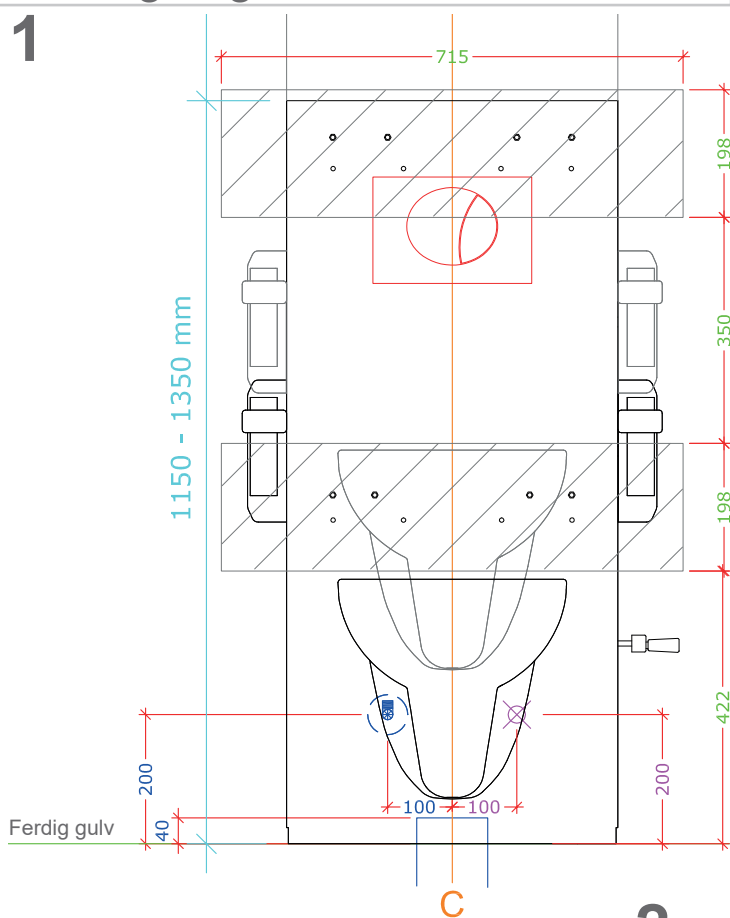
Produktnamn	:	KASSETT MED Elektrisk HÖJDJUSTERING
Produktnummer	:	5970S2-EL
Höjdreglering:		200 mm (från 410 mm till 610 mm)
Material	:	Huvudram: Korrosionsbehandlat stål, Elgalvaniserat. Kåpa: ABS/ PMMA plast i färgkod RAL 9016 (standard färg)
Maxbelastning	:	Statisk belastning toalett: 500 kg Statisk belastning WC-stödhandtag: 250 kg Maxvikt vid höjdjustering: 300 kg
U In :		230V ~ /50 Hz
I In :		Max 3,9A
U Out :		24V—, max. 100VA IPX6
Int. :		10%, max. 2 min./18 min.

OBS! Kassetten är beräknad för monterin i Zon 1 med fast installation.

Producent	:	BANO AS Epost: post@bano.no Tlf: +47 57 86 98 00 Hemsida: www.bano.se
Produktnamn	:	KASSETT MED MANUELL HÖJDJUSTERING
Produktnummer	:	5970-MA
Höjdreglering:		200 mm (från 410 mm till 610 mm)
Material	:	Huvudram: Korrosionsbehandlat stål, Elgalvaniserat. Kåpa: ABS/ PMMA plast i färgkod RAL 9016 (standard färg)
Maxbelastning	:	Statisk belastning toalett: 500 kg Statisk belastning WC-stödhandtag: 250 kg Maks belastning ved höjdjustering 200kg
Producent	:	BANO AS Epost: post@bano.no Tlf: +47 57 86 98 00 Hemsida: www.bano.se

Gränsdragning:

1



OBS! BYGG:

Belastningstestad för 500 kg
 Minimumkrav regler/förstärkningar, 45x195mm

Förstärkningarna/reglarna ska ligga helt intill väggskiivorna.

Förstärkningarna/reglarna är indikerade med ett snedställt område i ritningarna.

Flera Bano gränsdragningar på www.bano.se

OBS! VVS

Vattenplacering sker normalt på vänstersidan enligt ritningen.

Placering av avstängningsventil: p.g.a. att delarna rör sig upp och ner när höjden på cisternen justeras skall avstängningsventilen alltid placeras enligt ritningar/avlopp.

Inkommande vatten: avslutas med en avstängningsventil med ½" utvändig gänga (G15), med gängan pekandes uppåt.

Placering av avloppsrör i golv:

dim. 110 avloppsrör utan muff avslutas 40 mm över färdigt golv. Max 210 mm i framkant från vägg, vid användning av påbyggnadsprofil

Placering av avloppsrör i vägg:

dim. 110 avloppsrör avslutas 180 mm c/c över färdigt golv, kapas jämsn med färdig vägg.

OBS! För att följa Säker Vattens rekommendationer med 60 mm mellan vägg och avlopp krävs att påbyggnadsmodul används SäVa § 3.3.1

OBS! EL:

Elektrisk installation gäller endast för produkter med elektrisk höjning och sänkning.

Elplaceringen sker normalt på höger sida enligt ritningen.

El-kabel/rör dras ut 500 mm och placeras 200 mm från färdigt golv och 100 mm från centrum avlopp för cisternen.

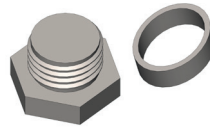
Elektriker kopplar in IP44-anslutningsdosa och ansluter elsladd efter/under installation av toalettmodulen/cisternen. (Anslutningsdosa medföljer ej). Fast installation för zon 1 gäller. **OBS! EL gäller endast för 5970S2-EL med elektrisk höjjustering.**

Innehållslista (lösa delar):

9750 Vita lock för montering av WC-skål



9751 Blindmutter/spärring (2 st EL, 1 st MA)



ISO 7380 M4x12



9716 Monteringsbultar Wc-skål



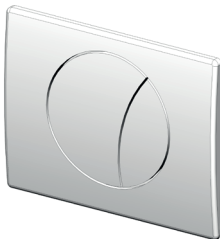
9794 Flexibelt avloppsrör 600 mm (avlopp i golv)



9787 Flexibelt avloppsrör 500 mm avlopp i vägg



9700 Tryckknapp, Cistern



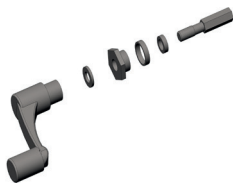
9753 Dubbel Jetkoppling (avlopp golv)



9710-01 Klamma med hållare (avlopp vägg)



9755 Vev (endast med 5970-MA)

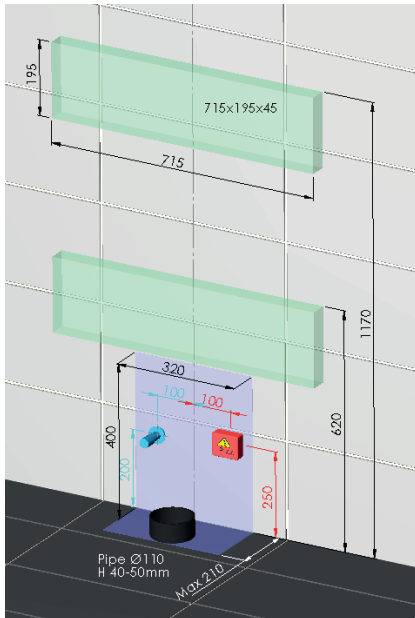


9712 Spolrör, Cistern

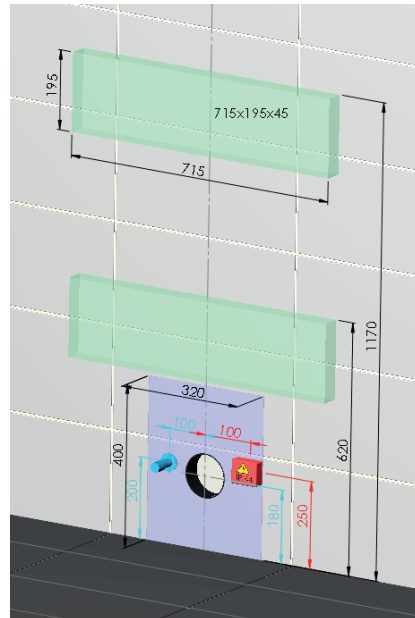


1 Förberedelser före montering:

Avlopp i golv, förstärkningar,
dold rördragnig

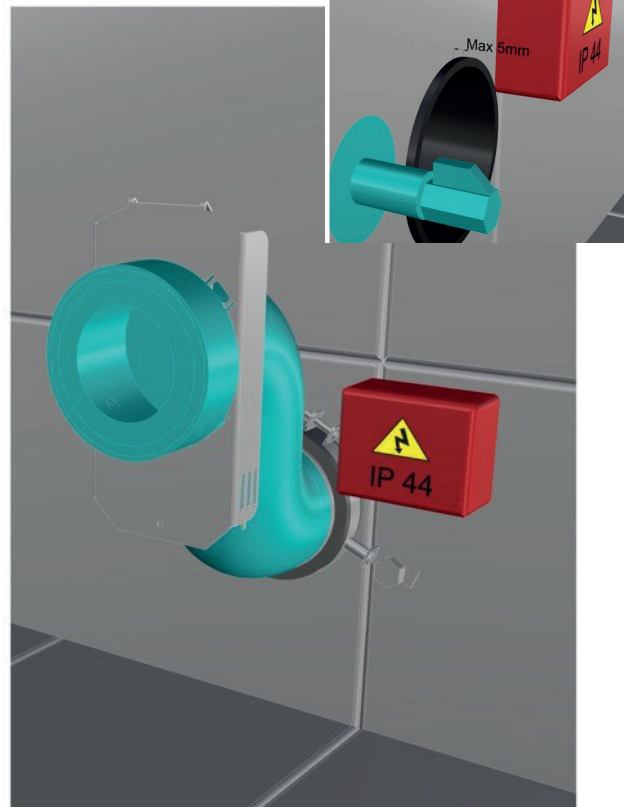
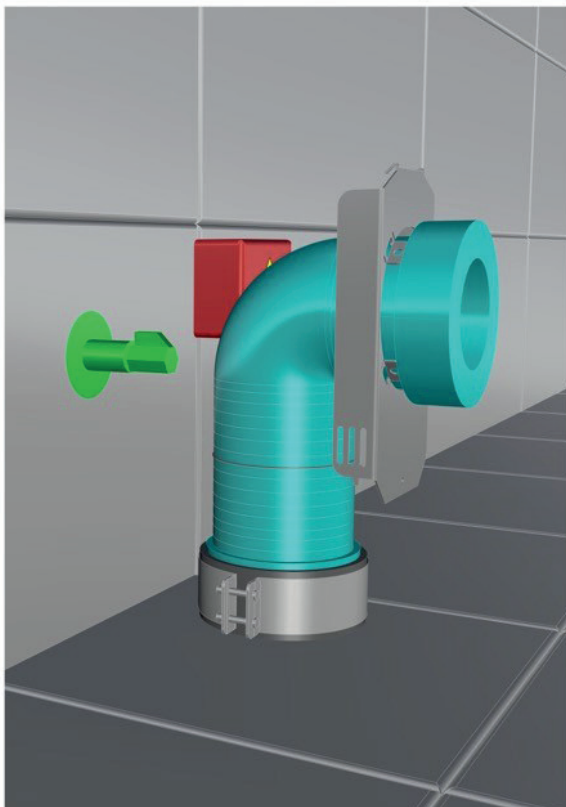


Avlopp i vägg, förstärkningar,
dold rördragnig

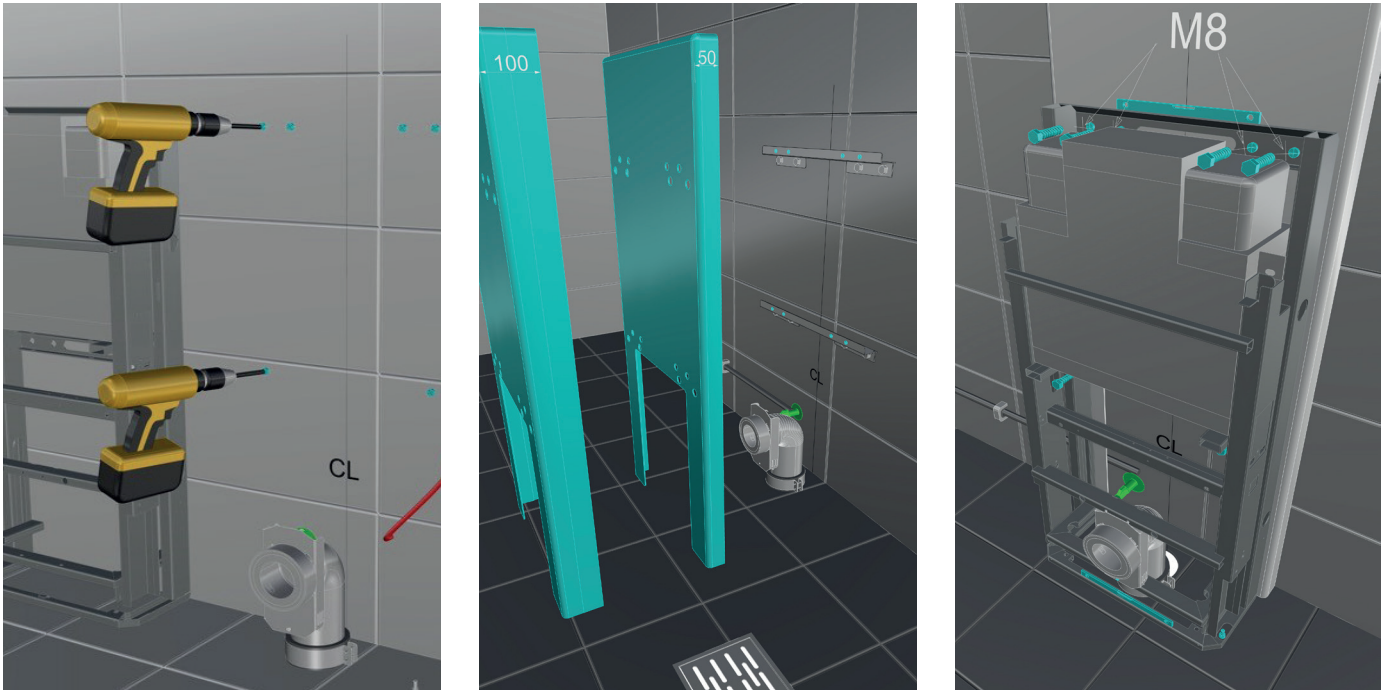


⚠ OBS! Spola igenom rören i 30 sekunder före du kopplar in kassetten/cisternen.

2 Montering flexibelt avloppsrör:



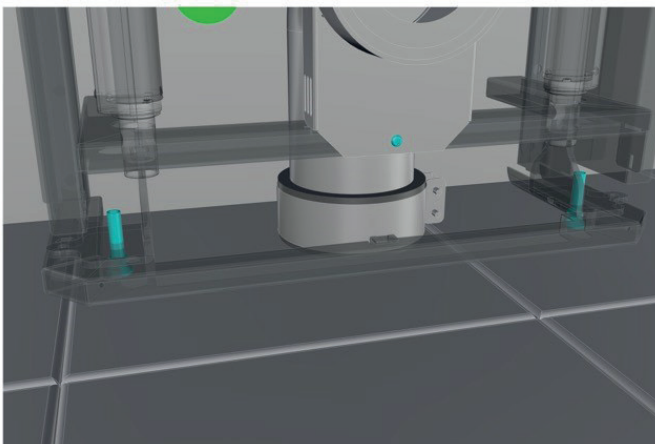
3 Infästning i vägg:



Cisternen behöver vevas upp eller ned med veven (MA) eller genom att koppla in strömmen (EL) för att komma åt infästningshålen under installationen.

Lyft bort ramen och följ anvisningarna för infästning i vägg på sid 9-10.

4 Justering vid ojämnt golv:



Vid ojämnt golv (t.ex. vid fall mot golvbrunn) ska kassetten justeras med hjälp av justerings-skruvorna som finns i botten på varje sida. Manuell modell justeras ovanifrån med sexkantsnyckel, M5. Elektrisk modell justeras med handen genom att höja den rörliga ställningen, så du kommer åt skruvarna och kan justera höjden.

5 Infästning i vägg:

Rengör hål efter borrar. Alla infästningar i våtzon 1 och 2 ska tätas mot väggens tätskikt. Material för tätning ska fästa mot underlaget och vara vattenbeständigt, mögelresistent och åldringsbeständigt (SäVa § 3.5) Se [illustration](#).

Var uppmärksam på att väggen och infästningen ska vara dimensionerad enligt samt Bano Gränsdragningar (www.bano.se) för att produktgarantin ska gälla. Skruvinfästningar i våtzon 1 ska göras i betong eller annan massiv konstruktion, träreglar, träkortlingar eller i konstruktion som är provad och godkänd för infästning, till exempel skivkonstruktion. Se exempel på godkända konstruktioner på sakervatten.se (SäVa § 3.4.1) Se bild

Kakelklädd trävägg:

Gör ej genomgående hål i våtrumsvägg. Förborra hål med 10 mm borr endast genom ytskikt och tätskikt. Rengör och fyll med vattenbeständig, mögelresistent och åldersbeständig tätningsmassa som är godkänd för våtrum i hålet. Se [illustration](#).

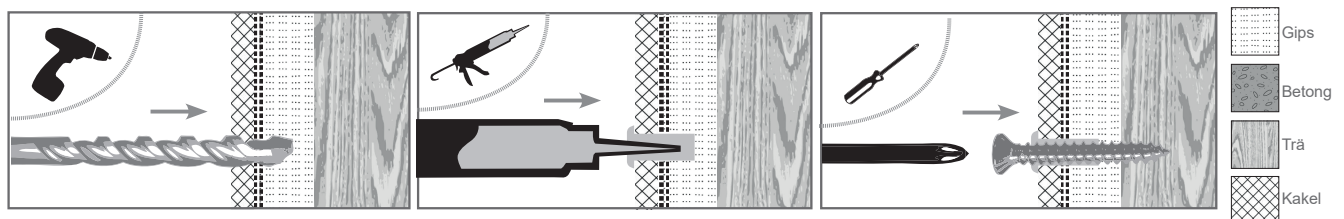
Kakelklädd betongvägg:

Förborra hål med 12 mm borr endast genom ytskikt och tätskikt. Byt till 10 mm borr för vidare borrar i betong. Rengör hålet, fyll först vattenbeständig, mögelresistent och åldersbeständig tätningsmassa godkänd för våtrum i hålet, sätt i en 10 mm nylonplugg och fyll sen pluggen med tätningsmassa. Se [illustration](#).

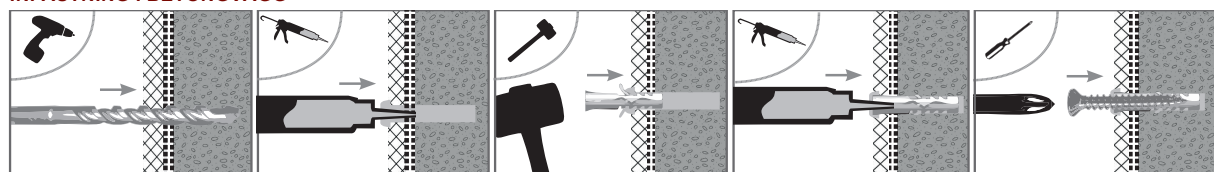
Andra väggmaterial (våtrumsskivor, väggvinyl etc):

Gör ej genomgående hål i våtrumsvägg. Förborra hål som är dimensionerade med hänsyn till väggtypen. Borra endast genom ytskikt och tätskikt. Fyll hålet med åldersbeständig tätningsmassa godkänd för våtrum. Se [illustration](#).

INFÄSTNING I TRÄVÄGG SAMT I PROVAD OCH GODKÄND SKIVKONSTRUKTION



INFÄSTNING I BETONGVÄGG



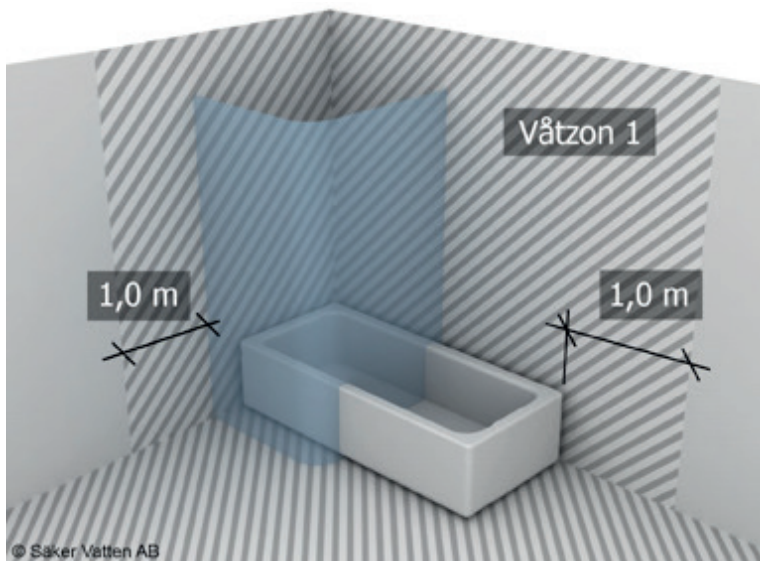
Steg 1:

Justera Cisternen till nedersta position och fäst kassetten i väggen med fästmaterial som är anpassat efter väggtypen.

Bano rekommenderar M8 Fransk träskruv av rostfritt material i vägg med träreglar. För betong rekommenderar vi Fransk träskruv i M8 i rostfritt stål syrafast i kombination med Nylonplugg.

Steg 2:

Justera Cisternen till översta position och fäst i vägg med fästmaterial anpassat efter väggen. Borra hål och skruva fast ramen i väggen, se till att skruvarna hamnar i reglarna på insidan av väggen. Se gränsdragning sid 5 och 7.



Till Våtzon 1 räknas:

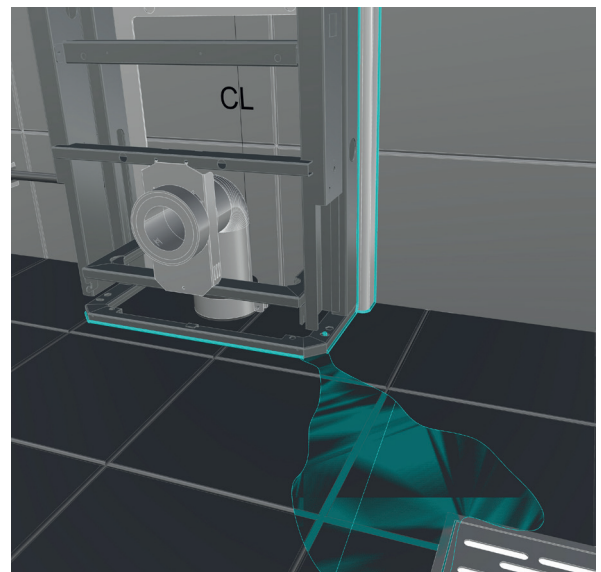
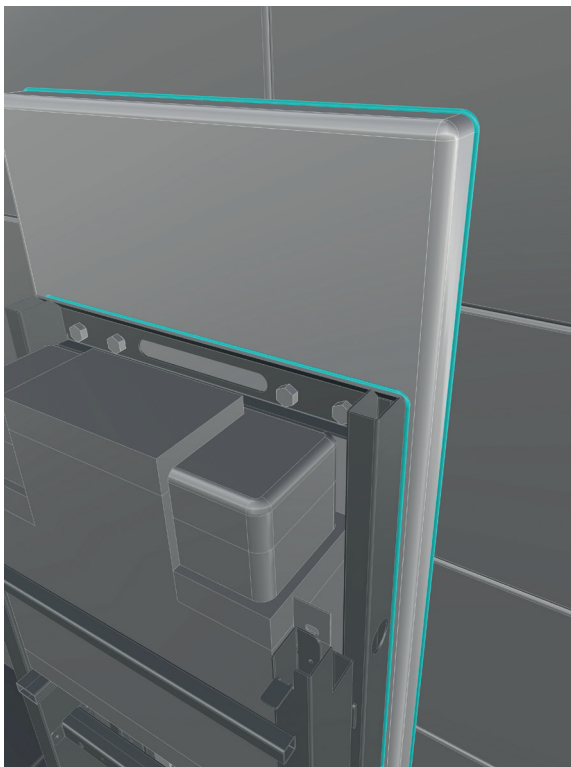
- Hela golvet
- Vägg i dusch-/badplats
- Vägg en meter utanför dusch-/badplats
- Hela ytterväggen om dusch-/badplatsen är placerad mot en yttervägg

6 Silicone:

Steg 3:

Kassetten/Cisternens ram skall vara vattentät mot golv och vägg eller mot påbyggnadsprofil.

OBS! För varning om eventuellt vattenläckage i kassetten/cisternen, skall det vara en 5 cm lång öppning under ramen i framkant, i hörnet mot golvbrunn. (Se bild)

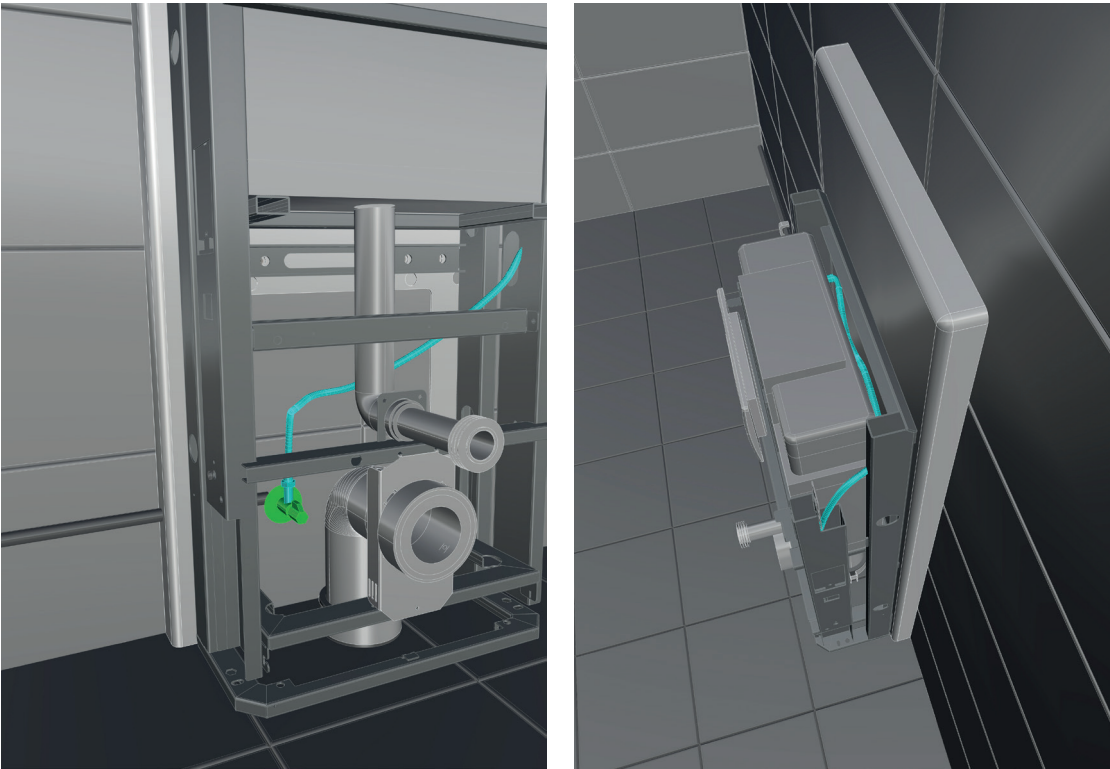


Silicone ska appliceras HELA vägen runt ramen på kassetten – mot vägg eller mot påbyggnadsprofilen.

Om påbyggnadsprofil är monterad mellan Kasset/Cistern och vägg, skall det även appliceras silicon hela vägen runt påbyggnadsprofilen.

Skydden/Delarna på sidor och framsidan monteras efter att siliconet har torkat.

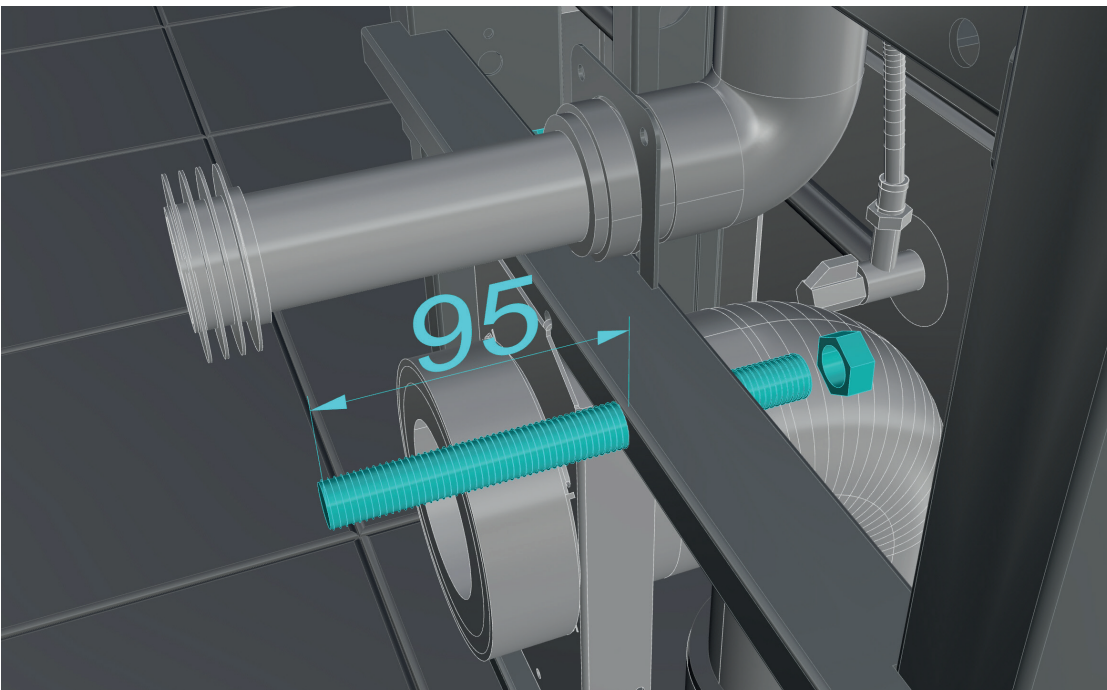
7 Anslutning av armerad slang:



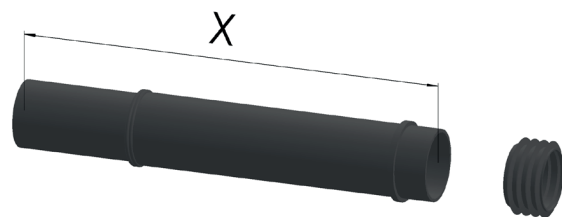
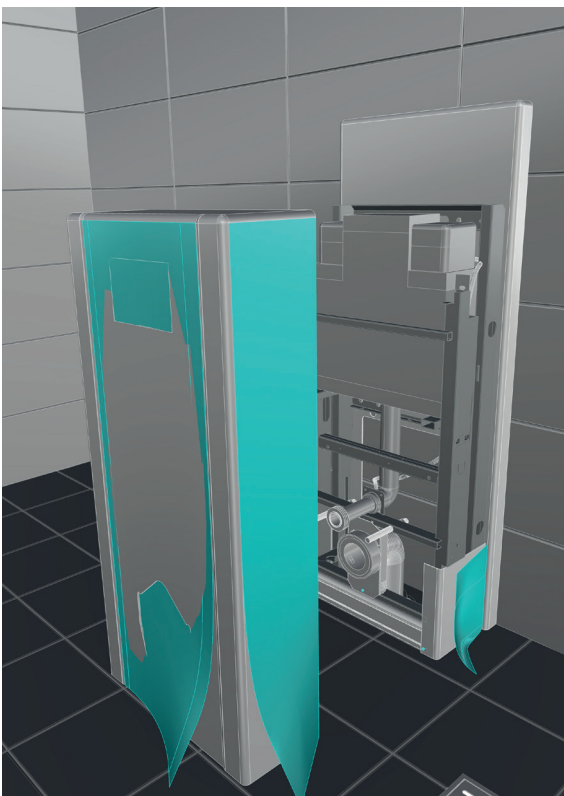
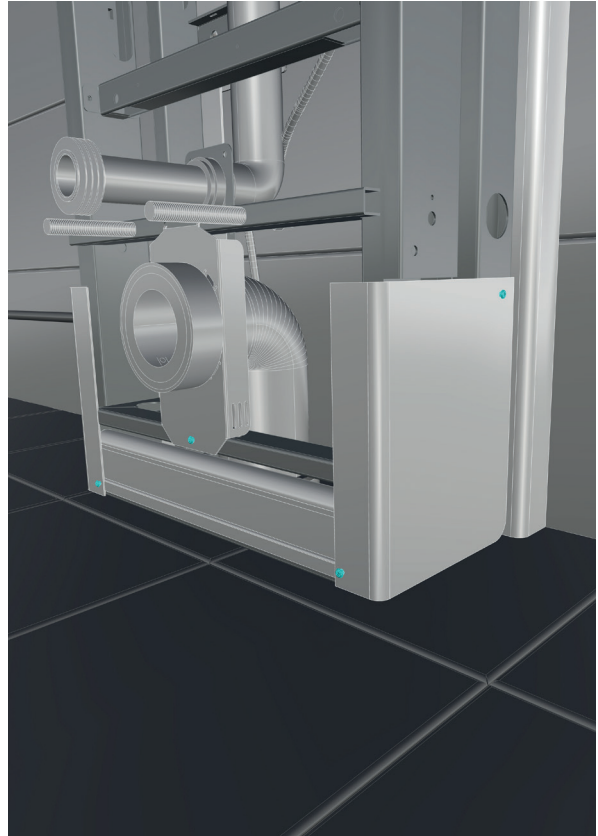
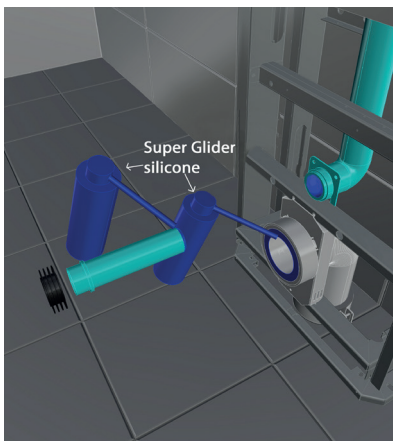
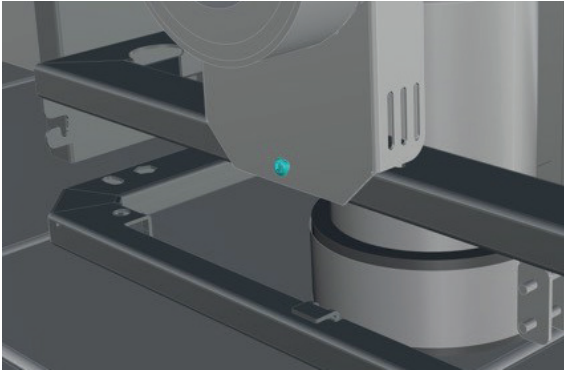
⚠ OBS! Kontrollera att ventilerna är öppna. Både inne i cisternen och den nere bredvid avloppsröret.

8 Justering av monteringsbultar:

⚠ OBS! Se till att mutter och gängstäng ej kommer i kontakt med axeln utan löper fritt.



9 Montering avloppsrör, kåpa och spolrör:



OBS! Skärlängd spolrör

5965 Bano WC-skål 530mm: 170mm

5975 Bano WC-skål 700mm: 330mm

5985EC Bano WC-skål utan spolkant 530mm: 110mm

5995EC Bano WC-skål utan spolkant 700mm: 260mm

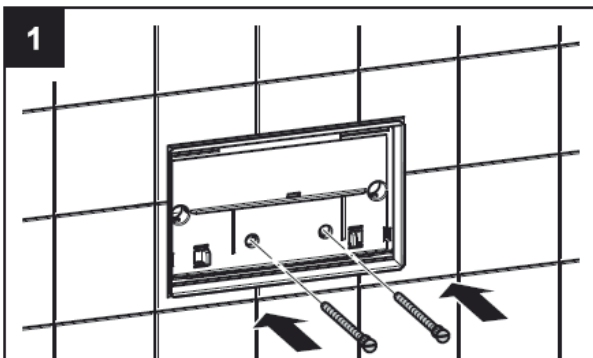
5920 Bano vändbar toalett: 270mm

10 Montering vev och blindmutter:

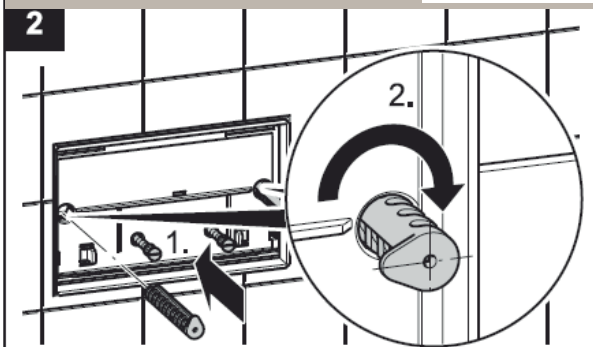
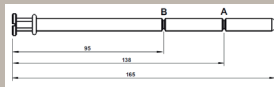


⚠ OBS! På EI-modell skall det ej vara vev, utan två blindmuttrar. Glöm ej spärringen/arna.

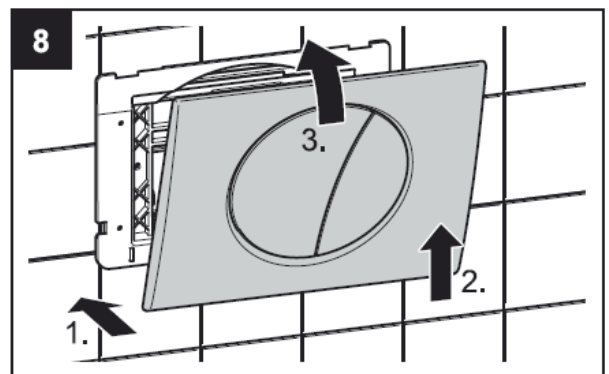
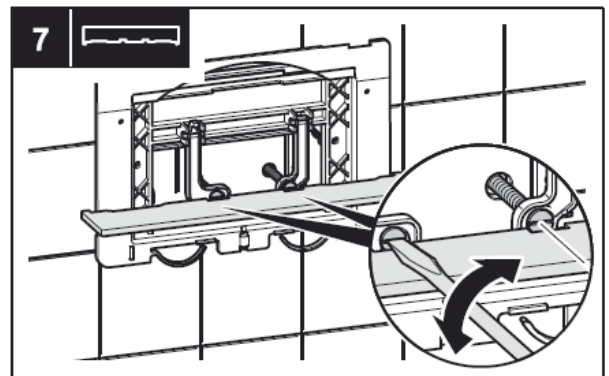
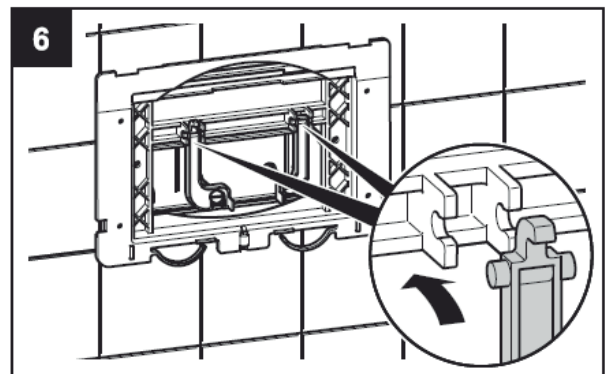
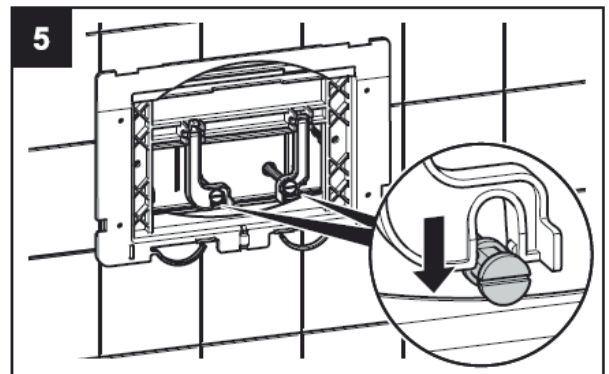
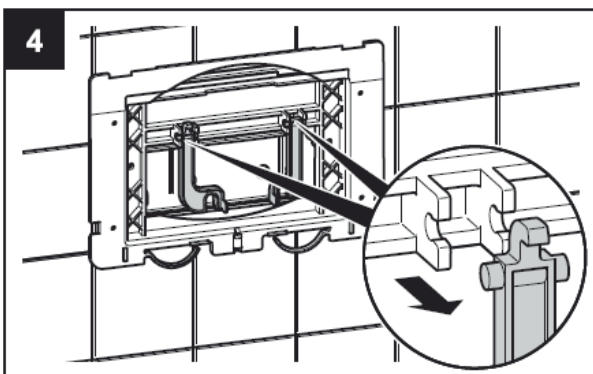
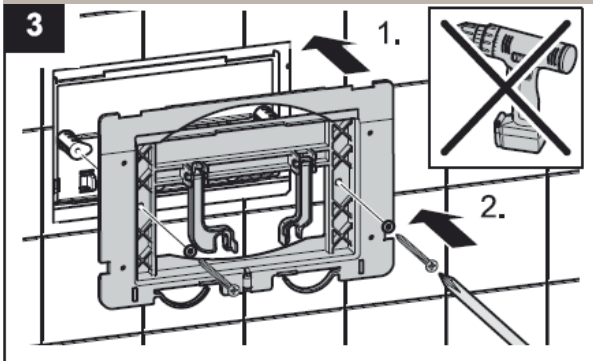
11 Montering av tryckknapp:



Knäck gröna och vita justeringspinnen vid 95mm märket (B)



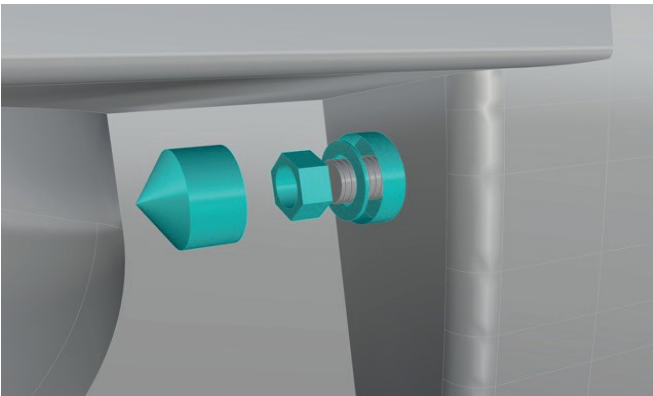
Kapa den vänstra fastsättningspinnen till ungefär hälften



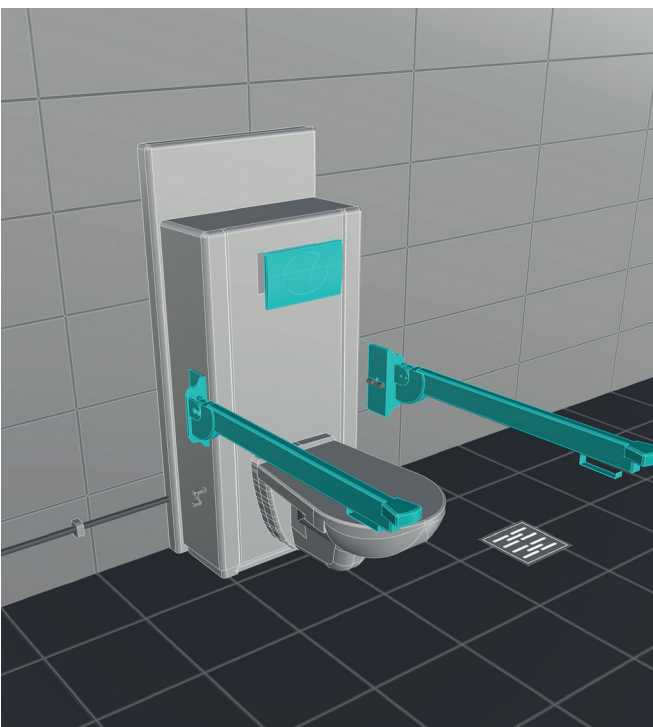
12 Montering av WC-skål:



Det rekommenderas att cisternen är i översta position när wc-skål monteras.

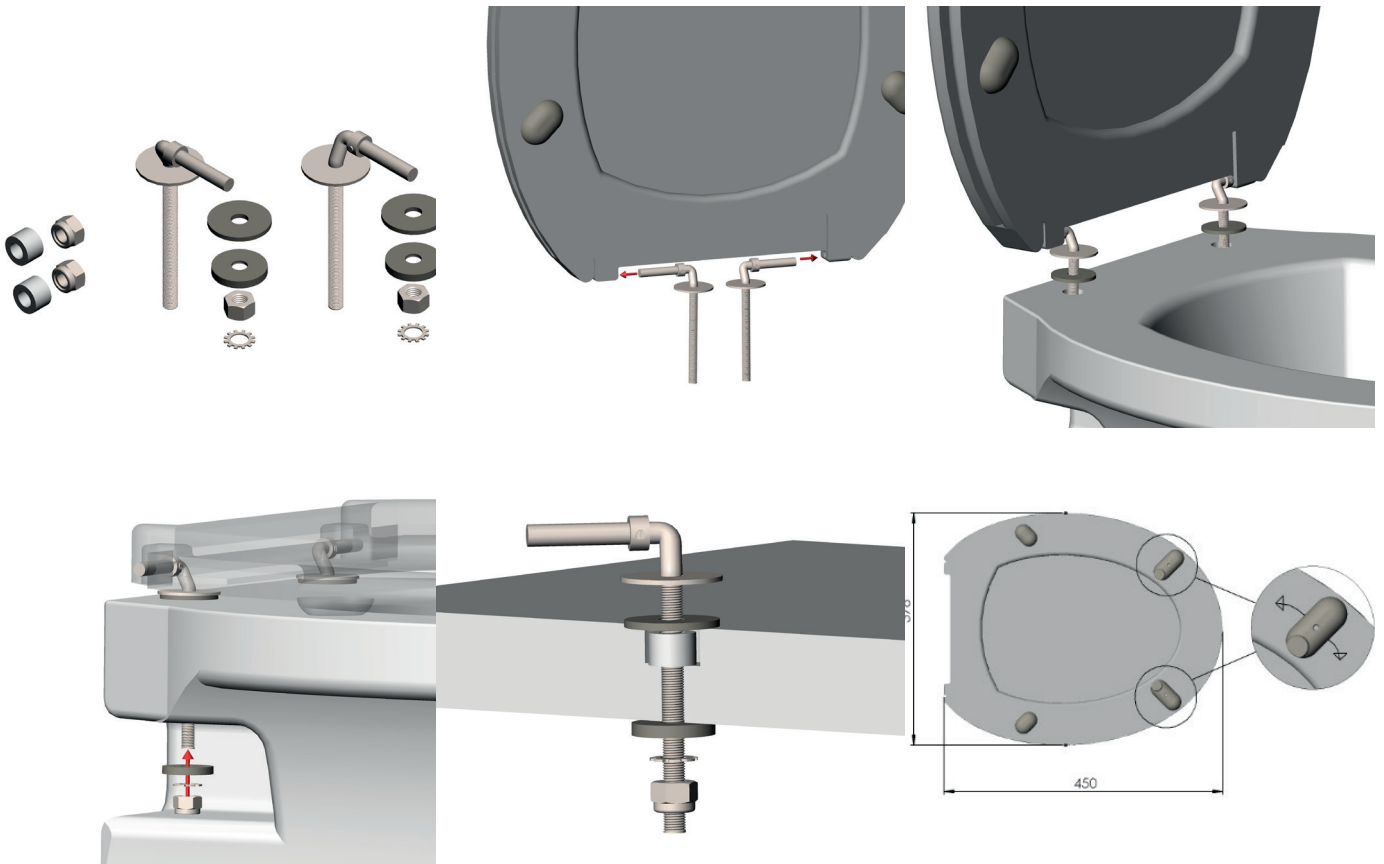


13 Montering av WC-stödhandtag:



Trycks dit och skruvas åt med spaken med demenssäkringshandtag. (trycks in för att fungera och vrids)

14 Montering av toaletsits:



⚠ OBS! Låsmuttrar som medföljer, skall användas. För att förhindra att sitsen lossnar.

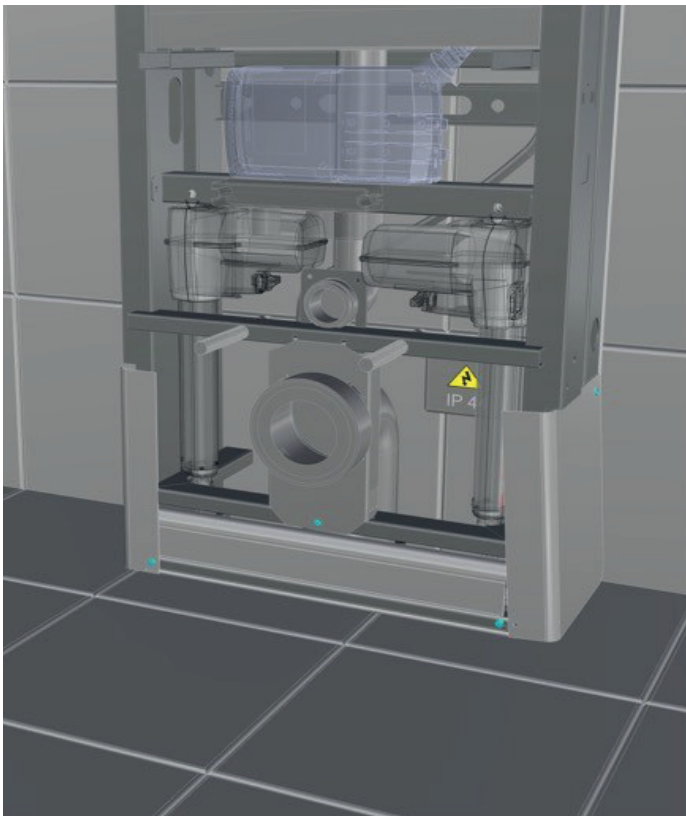
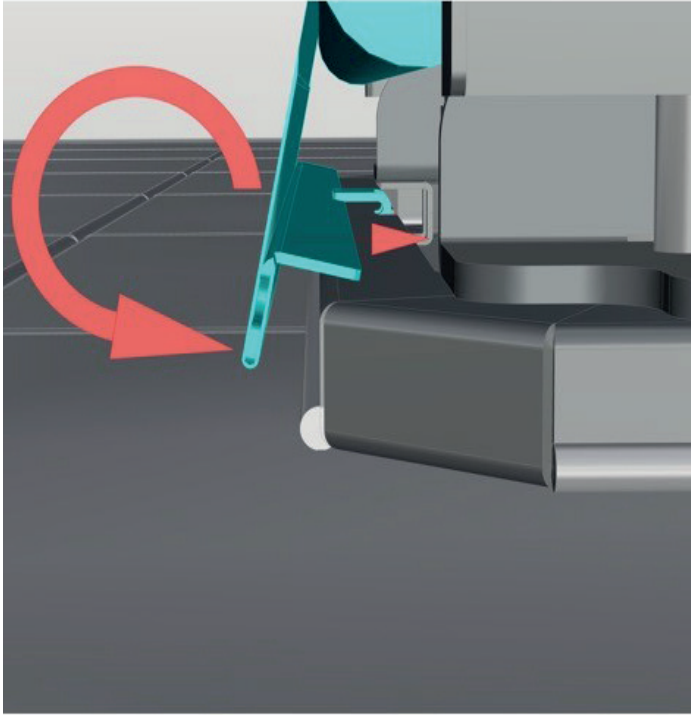
15 Hantering av höjdjustering:

5970S2-EL: Höjden på toaletten justeras med hjälp av tryckknappar på toppen av kassetten eller på wc-stödhandtagen. Kassetten höjs när man trycker på symbolen för «upp» och sänks när man trycker för symbolen för «ned». Cisternen stannar så snart tryckknappen släpps.

5970-MA: Vid manuell höjdjustering används en vev som är monterad på sidan av kassetten. Denna vev kan monteras på båda sidor av kassetten. Veven har demenssäkring och måste tryckas in när man vevar, för att kunna fungera. Veven kan lätt tas bort och ersätts med blindmutter art.nr 9751

(Kontakta Bano för mer information)

16 Hantering av rullgardin:

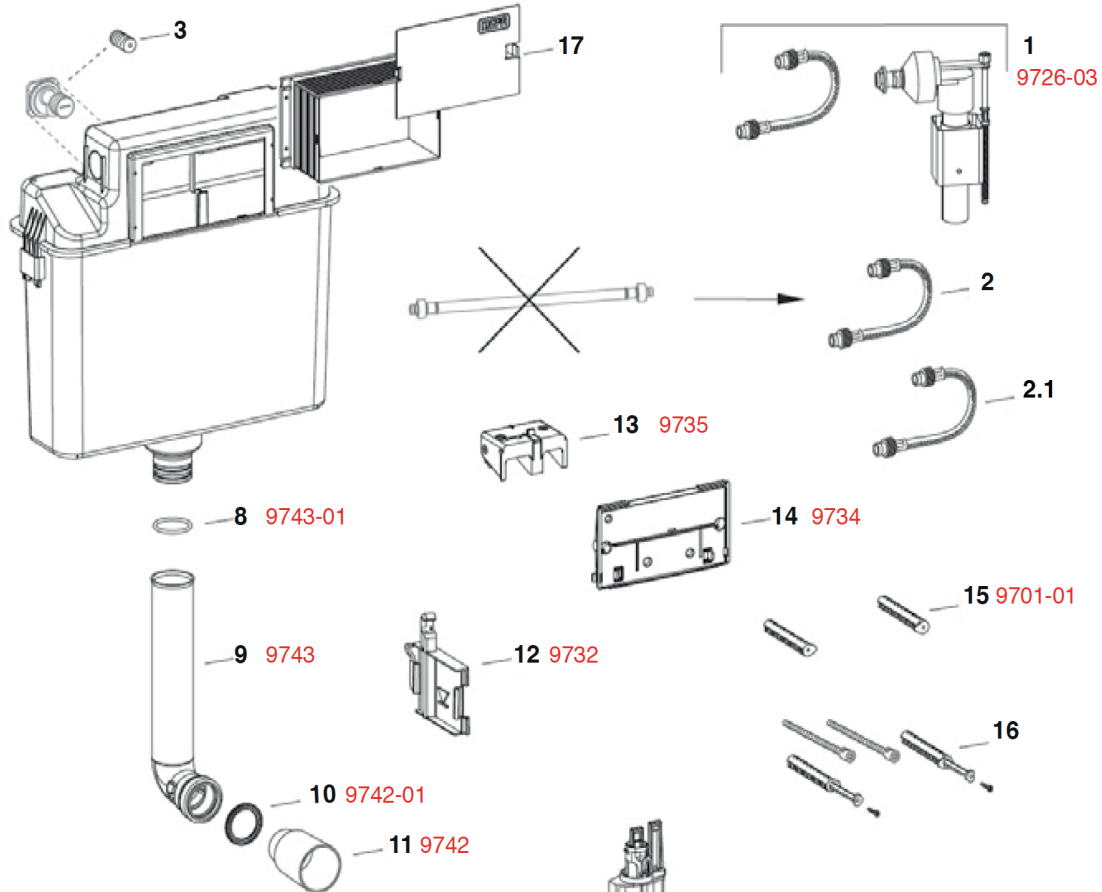


17 Reservdelar:

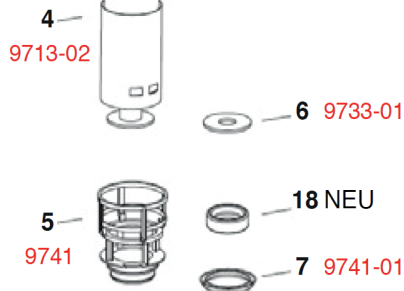
Bano reservdelar till cistern

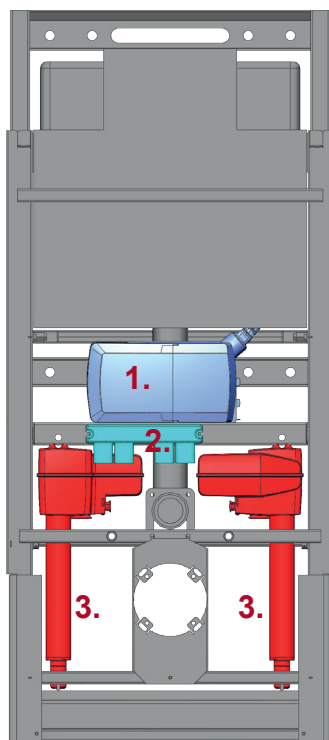
Cistern Sanicontrol 6 l start/stop + dual – flush teknik (från 01-2010) Typ A31

3-3



1	9726-03 Bano inloppsventil armerad vattenslang
2	Bano armerad vattenslang
3	Bano 1/2" avstängningskran för cistern
4	9713-02 Bano utloppsventil, komplett
5	9741 Bano korg för utloppsventil
6	9733-01 Bano utloppsventil, packning
7	9741-01 Bano packning till korg för utloppsventil
8	9743-01 Bano o-ring till 90 gr. spolrör
9	9743 Bano 90 gr. spolrör
10	9742-01 Bano packning 44 mm till spolrör
11	9742 Bano täcklock till spolrör
12	9732 Bano inloppsventilshållare
13	9735 Bano fixeringsblock för manöverpinne
14	9734 Bano monteringsplatta transparent
15	9701-01 Bano distansbultar
16	
17	





- 1. Styrningsbox
- 2. Kopplingsbox
- 3. Aktuator