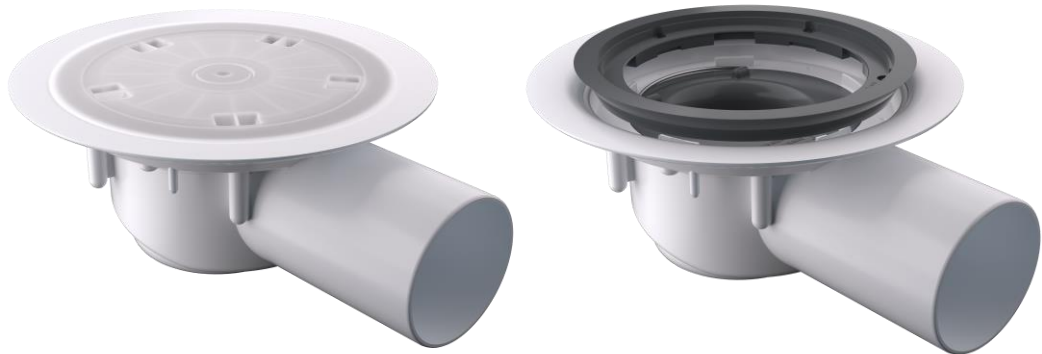


DRIFT OCH SKÖTSELINSTRUKTION



GOLVBRUNN RUT

Med sidoutlopp, 75mm, lågbyggd

RSK 711 0851 // NRF 451 6098 // Art.nr 65240

Golvbrunnen är tillverkad i Polypropen (PP).
Handtaget till dykröret och skruvarna är i rostfritt stål.

Användningsområde:

Brunnen används för avledning av avloppsvatten och vid ingjutning i betongbjälklag.
Brunnen används för horisontell anslutning och har Ø75 utloppsdimension.

Godkänd i installation för dusch och badkar samt andra förekommande våtrumsutrymmen.
Rut är typgodkänd av RISE Certifiering enligt SS-EN 1253-1.

Sväljkapacitet 1,0 liter/sek.

Underhåll:

Rengöring vid behov.

- Tag bort silen från brunnen genom att lyfta den rakt upp med lämpligt verktyg, t.ex. med skruvmejsel (OBS vassa verktyg kan ge märken i plasten)
- Drag försiktigt i handtaget uppåt för att lyfta ur vattenlåsansatsen.
- Gör rent dykrör, kopp och brunn (använd bara milda rengöringsmedel)
- Montera sedan tillbaka allt i omvänd ordning.
- Verifiera att alla delar sitter korrekt.

Montering:

För Monteringsanvisning, skanna QR-koden på etiketten, alternativt besök vår hemsida www.faluplast.com.

Max användningstemperatur kontinuerligt 80°, tillfälligt 90°
PP har bra beständighet mot de flesta kemikalier, såsom olja, bensin och tensider.

Faluplast