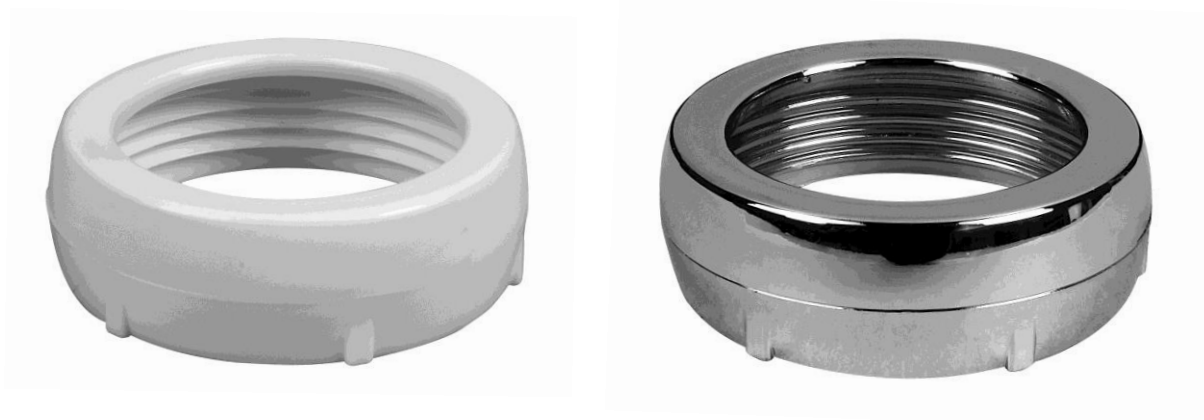


# DRIFT OCH SKÖTSELINSTRUKTION



## LÅSMUTTER

**RSK 808 2378 FP78790 1'' VIT**  
**RSK 808 2381 FP78800 1¼'' VIT**  
**RSK 808 2382 FP78805 1¼'' KROM**  
**RSK 808 0870 FP78900 1½'' VIT**  
**RSK 808 2383 FP78905 1½'' KROM**

Muttrarna är tillverkade i PP (Polypropen)

### *Användningsområde:*

Används på Faluplast produkter vid installationer.  
Använd konisk packning för tätfunktion mot rör. Kona ingår ej.

Koniska packningar:

RSK 808 2429 Ø25  
RSK 808 2430 Ø32  
RSK 808 2448 Ø40

### *Montering:*

Efter montage, känn att muttern är åtdragen samt verifiera att installationen är tät!  
Tänk på att plastgängor är mjuka. Var noggrann att gängan löper in rätt och att den inte skär.  
Använd ej för mycket kraft (OBS Inga verktyg)

### *Rengöring:*

Ingen speciell skötsel behövs, annat än att delarna torkas av med trasa och vanligt mildt rengöringsmedel.  
Max användningstemperatur kontinuerligt 80°, tillfälligt 90°  
PP har bra beständighet mot de flesta kemikalier, såsom olja, bensin och tensider.

**Faluplast**