

DIFFERENSTRYCKSREGULATORER



PROPORTIONELL AVLASTNINGSVENTIL

Den proportionella avlastningsventilen BPV används i värme- och kylanläggningar. Den arbetar tyst och bibehåller en lägsta flödesnivå till pumpen, samtidigt som önskad framledningstemperatur upprätthålls vid drift med låg belastning.



STÄLLBART BÖRVÄRDE
För noggrann differens-
tryckreglering.



**AVSTÄNGNINGS-
FUNKTION**
För enkelt underhåll.



AMETAL®
Avzinkningshärdig
legering som ger ven-
tilen längre livslängd
och sänker riskerna för
läckage.

TEKNISK BESKRIVNING

Användningsområde:

Värme- och kylanläggningar.
Tappvattenanläggningar.

Funktion:

Proportionell avlastning
Inställbar Δp
Avstängning

Dimensioner:

DN 15-32

Tryckklass:

PN 20

Inställningsområde:

10-60 kPa

Temperatur:

Max arbetstemperatur: 120°C
Min arbetstemperatur: -20°C

Material:

Hus: AMETAL®
Överstykke: AMETAL®
Kägla: AMETAL®
Spindel: AMETAL®
Kopplingsmutter: Mässing
Hylsa: Mässing
Lock: Mässing
Planpackningar: Grafit
Fjäder: Rostfritt stål
O-ring: EPDM-gummi
Styrning: PTFE

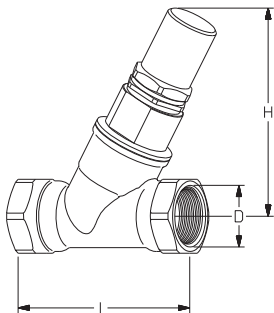
AMETAL® är TAs avzinkningshårdiga legering.

Märkning:

Ventiltyp, DN och tumbeteckning.



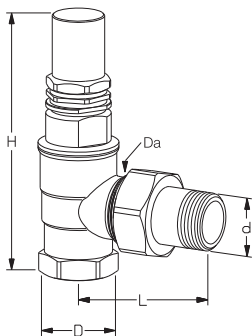
Rak



10-60 kPa

RSK nr	TA nr	DN	D	L	H
482 98 22	52 198-315	15	G1/2	70	93
482 98 23	52 198-320	20	G3/4	85	93
482 98 24	52 198-325	25	G1	98	103
482 98 25	52 198-332	32	G1 1/4	112	105

Vinkel



10-60 kPa

RSK nr	TA nr	DN	d	D	Da	L	H
482 98 28	52 198-020	20	R3/4	G3/4	M34x1,5	70	122
482 98 21	52 198-025	25	R1	G1	M40x2,0	83	138

BPV DN 15 och DN 20 kan anslutas till släta rör med klämringskopplingen KOMBI.
Se katalogblad KOMBI.

BPV

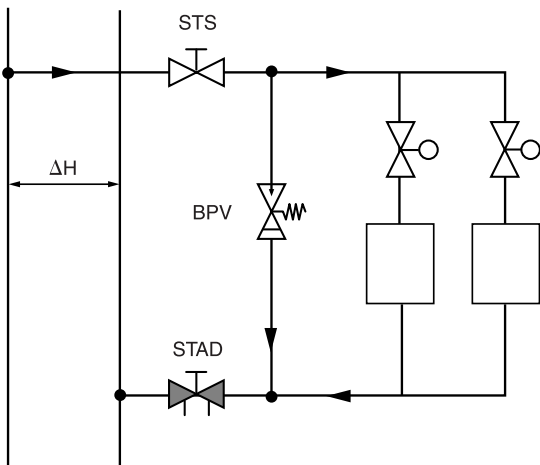
INJUSTERING

INSTALLATION

Installation av BPV

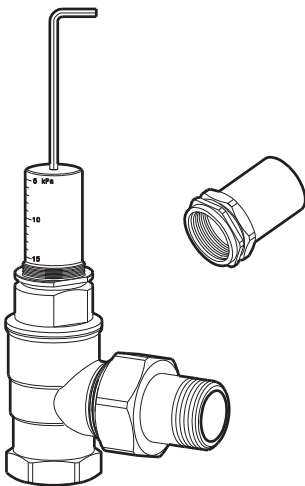
BPV-ventilen installeras i kretsen, efter injusteringsventilen och mellan tillopp och retur. Eftersom BPV är inställbar och öppnar vid inställt differenstryck kan tryck och flöde bibehållas i distributionssystemet. Därigenom upprätthålles även temperaturen i ledningarna och pumpen tillförsäkras ett minimiflöde.

Applikationsexempel:



INSTÄLLNING

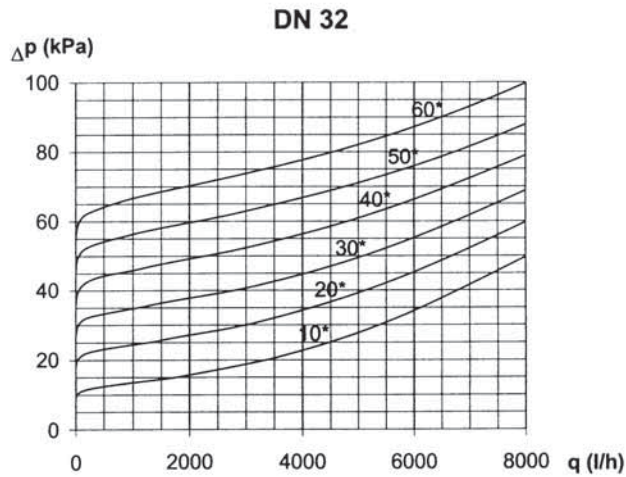
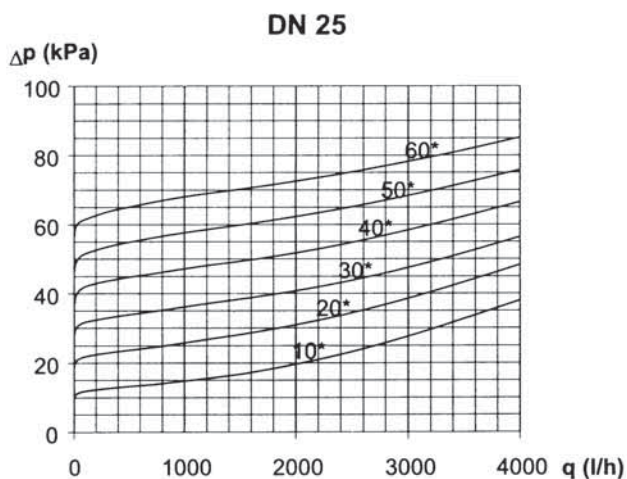
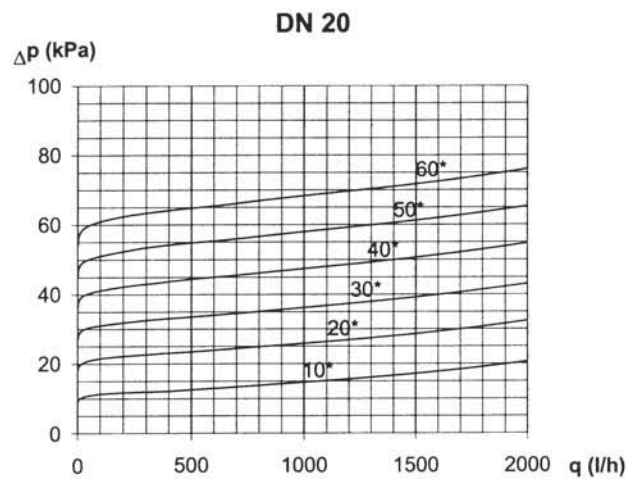
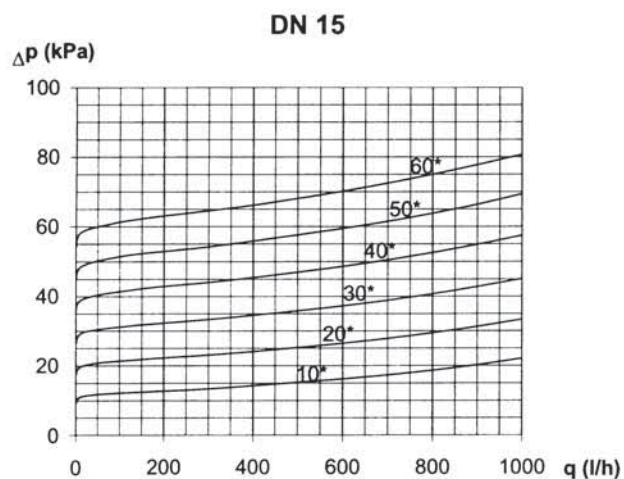
BPV-ventilen ställs in med insexnyckel till önskat differenstryck.



DIAGRAM

Teknisk funktion

BPV-ventilen ställs in på önskat differenstryck (10-60 kPa). När detta uppnås öppnar ventilen och reglerar enligt nedanstående diagram.



*) Inställt differenstryck.

Rätt till ändringar i utförande och specifikationer förbehålles.

6-15-5 SE BPV 2008.06

