

Fig.1

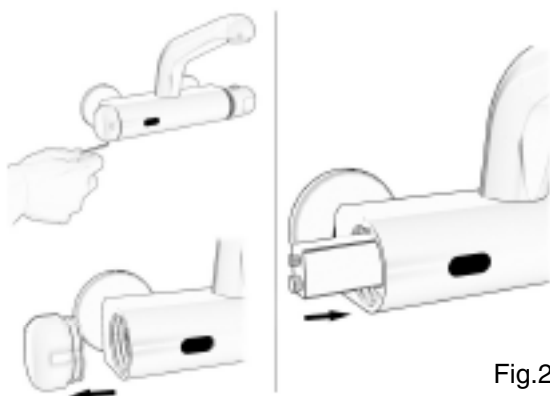


Fig.2

**WS 52354**

PRESTO IR styrd termostatblandare för väggmontage, anslutning till kallt och varmt vatten. Blandaren är utrustad med flödesbegränsare 6 l/minut. Blandaren stänger själv efter 2 sekunder utan detektion. Om fotocellen blockeras längre än 1 minut, stänger blandaren automatiskt.

**Montering.**

Renspola vattenledningarna. Montera blandaren med varmt vatten till vänster och kallt till höger. O.B.S Montera bifogade smutsfilter.

**Batteribyte**

Batteriet skall bytas inom 2 veckor efter det att indikatorlampan börjat blinka. Stäng vattnet, lossa stoppskruven enligt fig.2 dra av skyddslocket. Byt batteri och montera i omvänd ordning. O.B.S. För att undvika att blandarens inställningar ändras täck inte för sensorn inom 5 sekunder efter byttat batteri.

**Produktdata**

Arbetstryck: 0,4 - 5 bar  
Flöde vid 3 bar: 6 l/minut (flödesbegränsare.)

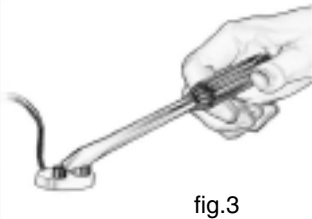


fig.3



fig.4

## Justering av sensor

1. Koppla från batteriet.
2. Kortslut + - polerna enligt fig.3
3. Koppla till batteriet.
4. För att komma i justeringsmode, skall handen hållas framför sensorn på ett avstånd 5 -10 cm i 5 sekunder direkt efter att batteriet kopplats till.
5. En röd indikatorlampa blinkar långsamt när blandaren är redo.
6. Fortsätt att håll handen framför sensorn så länge att lampan börjar blinka snabbt, då skall du flytta handen till det nya avståndet du vill att sensorn skall reagera på.
7. När indikatorlanpan slutat blinka är önskat avstånd inställt.
8. Kontrollera att det inställda avståndet är ok. Om inte upprepa steg 1 - 7.

## Reservdelar

WS 90288 Elektronikkort  
WS 90274 Magnetventil  
WS 90271 Batteri litium 9V