

I7-85C

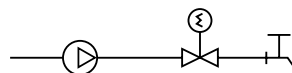
Användning



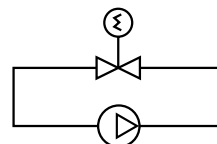
Magnetventiler med sina varierande konstruktioner täcker flertalet användningsområden där det genomströmmande mediet är olja, luft, vatten eller ånga.

Det finns två typer av system:

System för tappvatten, där vi använder EV220B:



Cirkulerande system (typ värmesystem, indirekta kylsystem) där vi använder EV250B:



**OBS!!**

Alla ventiler i detta katalogblad är normalt stängda (strömlöst stängda), önskas normalt öppna se hänvisning på sid 5.

Beställning

**Magnetventiler kompletta med spole och kabelhuvud för vatten**

*Magnetventiler för tappvattensystem (se ovan), High Performance \**

Typ	Ansl	Öppningsdiff. tryck		Medietemp vid 80 °C omgivn.temp °C	Provnings-tryck bar	k <sub>vs</sub> -värde	Best nr		RSK-nr	
		min bar	max bar				24 V a.c.		220 V a.c.	
EV250B 15B	G 1/2"	0,3	16	-30 till +120	25	4,0	<b>032U451116</b>	452 80 83	<b>032U451131</b>	452 80 86
EV250B 20B	G 3/4"	0,3	16	-30 till +120	25	8,0	<b>032U452116</b>	452 80 84	<b>032U452131</b>	452 80 87
EV250B 25B	G 1"	0,3	16	-30 till +120	25	11,0	<b>032U453116</b>	452 80 85	<b>032U453131</b>	452 80 88
EV220B 32B	G 1 1/4"	0,3	16	-30 till +120	25	18,0			<b>032U832031</b>	425 81 20
EV220B 40B	G 1 1/2"	0,3	16	-30 till +120	25	24,0			<b>032U832131</b>	425 81 18
EV220B 50B	G 2"	0,3	16	-30 till +120	25	40,0			<b>032U832231</b>	425 81 19

Användningsområde: WBD

*Magnetventiler för tappvattensystem (se ovan), ECO \**

Typ	Ansl	Öppningsdiff. tryck		Medietemp vid 80 °C omgivn.temp °C	Provnings-tryck bar	k <sub>vs</sub> -värde	Best nr		RSK-nr	
		min bar	max bar				24 V a.c.		220 V a.c.	
EV220B 10B	G 3/8"	0,1	20	-10 till +90	50	1,5	<b>032U150716</b>	452 80 89	<b>032U150731</b>	452 80 90
EV220B 12B	G 1/2"	0,3	10	-10 till +90	16	2,5	<b>032U152716</b>	452 80 92	<b>032U152731</b>	452 80 91

Användningsområde: W

*Magnetventiler för cirkulerande system (se ovan)*

Typ	Ansl	Öppningsdiff. tryck		Medietemp vid 50 °C omgivn.temp °C	Provnings-tryck bar	k <sub>vs</sub> -värde	Best nr		RSK-nr	
		min bar	max bar <sup>1)</sup>				24 V a.c.		220 V a.c.	
EV250B 12BD	G 1/2"	0	16	-30 till +100	25	4,0	<b>032U157516</b>	452 81 22	<b>032U157531</b>	452 81 15
EV250B 18BD	G 3/4"	0	10	-30 till +120	25	6,0	<b>032U161116</b>	452 81 23	<b>032U161131</b>	452 81 16
EV250B 22BD	G 1"	0	10	-30 till +120	25	7,0	<b>032U162216</b>	452 81 24	<b>032U162231</b>	452 81 17

<sup>1)</sup> Max bar vid växelspanning

Användningsområde: W

\* High Performance ventiler är mer lämpade än ECO för applikationer där höga krav ställs på mjukstängande funktion. Detta beror på ventilens utformning och prestanda, som samtidigt ger en längre livslängd.

**Beställning (forts)**
**Magnetventiler kompleta med spole och kabelhuvud**

Magnetventiler ämnade för olja och luft. Vatten max 60 °C. Tätning Viton.

Typ	Ansl	Öppningsdiff. tryck		Medietemp vid 80 °C omgivn.temp °C	Provnings-tryck bar	k <sub>vs</sub> -värde	Best nr	RSK-nr
		min bar	max bar					
EV220B 10B	G 3/8"	0,1	10	-10 till +90	50	1,5	<b>032U151731</b>	452 81 10
EV220B 12B	G 1/2"	0,3	10	-10 till +90	16	2,5	<b>032U153331</b>	452 81 11
EV220B 18B	G 3/4"	0,3	10	-10 till +90	16	6,0	<b>032U155331</b>	452 81 12
EV220B 22B	G 1"	0,3	10	-10 till +90	16	6,0	<b>032U157031</b>	452 81 14

220 V a.c.

**Magnetventiler exklusive spole och kabelhuvud för vatten och brine**

Magnetventiler för tappvattensystem

Typ	Ansl <sup>1)</sup>	Öppningsdiff. tryck		Medietemp vid 80 °C omgivn.temp °C	Provnings-tryck bar	k <sub>vs</sub> -värde	Best nr	RSK-nr
		min bar	max bar					
EV220B 10B	G 3/8"	0,1	20	-10 till +90	50	1,5	<b>032U1246</b>	452 80 81
EV220B 12B	G 1/2"	0,3	10	-10 till +90	16	2,5	<b>032U1256</b>	452 80 93
EV220B 15B	G 1/2"	0,3	16	-30 till +120	25	4,0	<b>032U7115</b>	452 78 00
EV220B 20B	G 3/4"	0,3	16	-30 till +120	25	8,0	<b>032U7120</b>	452 78 18
EV220B 25B	G 1"	0,3	16	-30 till +120	25	11,0	<b>032U7125</b>	452 78 26
EV220B 32B	G 1 1/4"	0,3	16	-30 till +120	25	18,0	<b>032U7132</b>	452 80 94
EV220B 40B	G 1 1/2"	0,3	16	-30 till +120	25	24,0	<b>032U7140</b>	452 80 95
EV220B 50B	G 2"	0,3	16	-30 till +120	25	40,0	<b>032U7150</b>	452 80 96

<sup>1)</sup> Vid behov av andra dimensioner, se hänvisning sid 5.

Magnetventiler för cirkulerande system

Typ	Ansl	Öppningsdiff. tryck		Medietemp vid 50 °C omgivn.temp °C	Provnings-tryck bar	k <sub>vs</sub> -värde	Best nr	RSK-nr
		min bar	max bar <sup>1)</sup>					
EV250B 12BD	G 1/2"	0	16	-30 till +120	25	4,0	<b>032U5252</b>	452 81 25
EV250B 18BD	G 3/4"	0	10	-30 till +120	25	6,0	<b>032U5254</b>	452 81 26
EV250B 22BD	G 1"	0	10	-30 till +120	25	7,0	<b>032U5256</b>	452 81 27

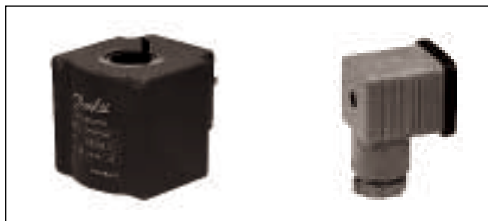
<sup>1)</sup> Max bar vid växelspanning

**Magnetventiler komplett med spole och kabelhuvud för ånga**

Typ	Ansl <sup>1)</sup>	Öppningsdiff. tryck		Medietemp vid 40 °C omgivn.temp °C	Provnings-tryck bar	k <sub>vs</sub> -värde	Spolspänning	Best nr
		min bar	max bar					
EV225B 10B	G 3/8"	0,2	10	185	25	2,2	220 V/50 Hz	<b>032U300384</b>
							24 V/50 Hz	<b>032U300382</b>
EV225B 15B	G 1/2"	0,2	10	185	25	3,0	220 V/50 Hz	<b>032U300584</b>
							24 V/50 Hz	<b>032U300582</b>
EV225B 20B	G 3/4"	0,2	10	185	25	5,0	220 V/50 Hz	<b>032U300684</b>
							24 V/50 Hz	<b>032U300682</b>

<sup>1)</sup> Vid behov av andra dimensioner, se hänvisning sid 5.

Reservdelar och tillbehör  
EV



Spolar

Typ	Spänning V	Frekvens Hz	Best nr	RSK-nr
			Spole med AMP-stift IP 00 <sup>1)</sup>	
Växel- spänning <sup>2)</sup>	24	50	<b>042N7408</b>	452 81 07
	220	50	<b>042N7401</b>	452 81 08
Likspänning <sup>3)</sup>	24	-	<b>042N7457</b>	

<sup>1)</sup> Täthetsgrad IP 65 uppnås om man använder kabelhuvud. Detta beställs separat, best nr 042N0156-2

<sup>2)</sup> Finns från 12 - 420 V/50 Hz

<sup>3)</sup> Finns från 12 - 220 V d.c.

**OBS!**

**INDIREKTA KYLSYSTEM (Brine)**

I indirekta kylsystem är kondensrisken stor och man skall därför använda följande spolar i dessa applikationer



Spolar för brine

Typ	Spänning V	Frekvens Hz	Best nr
			Spole med kabelbox IP 67
Växel- spänning <sup>4)</sup>	24	50	<b>018F6807</b>
	220	50	<b>018F6801</b>
Likspänning <sup>5)</sup>	24	-	<b>018F6857</b>

<sup>4)</sup> finns från 12 - 420 V/50 Hz

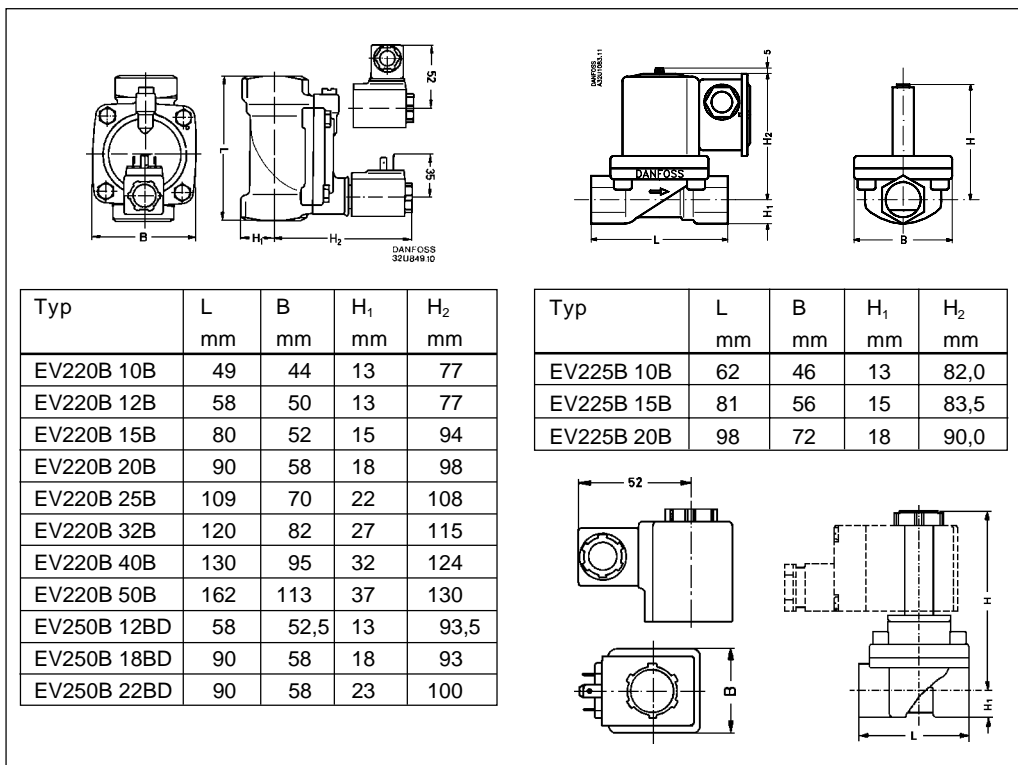
<sup>5)</sup> finns från 12 - 220 V d.c.



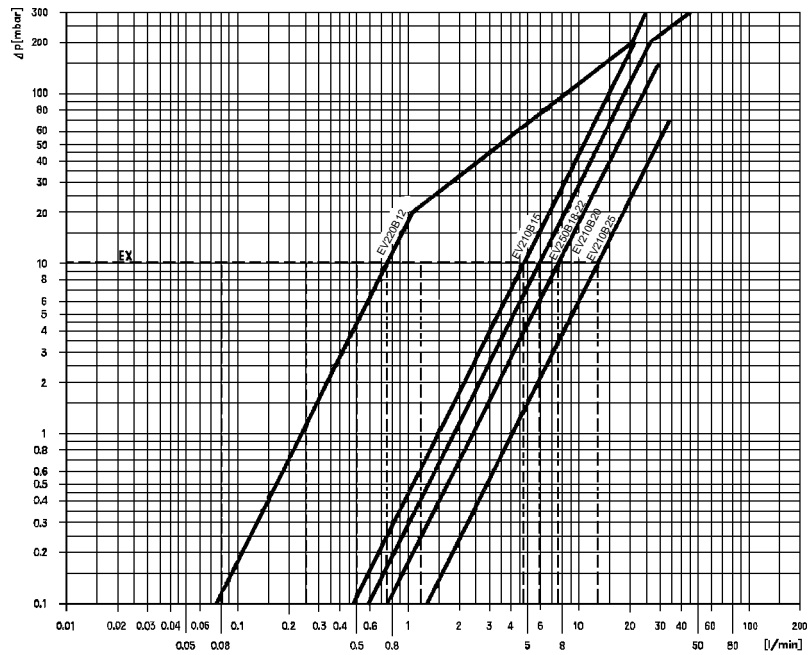
Tätningssät för övriga 042N-spolar, 10 Watt

Typ	Best nr
För normalt stängda ventiler (strömlöst stängd)	<b>018Z0090</b>
För normalt öppna ventiler (strömlöst öppna)	<b>018Z0091</b>

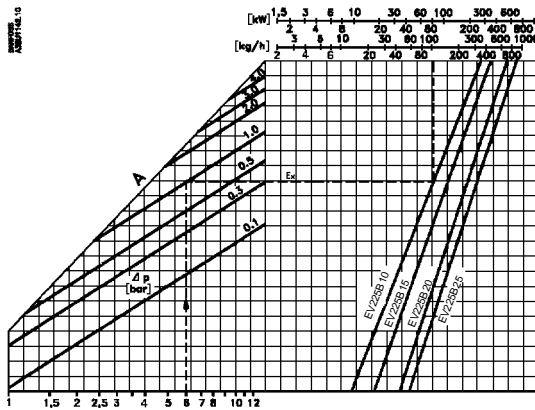
Mått



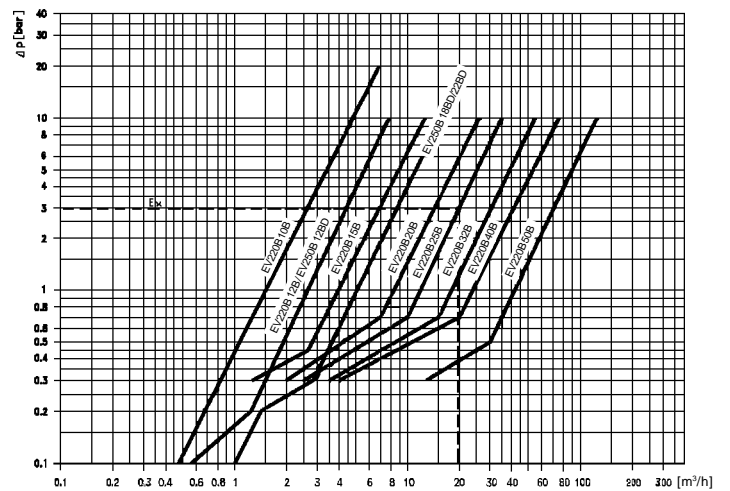
Kapacitetsdiagram



Vatten vid låga tryck



Ånga



Vatten vid höga tryck

Hänvisning

Önskas ytterligare information eller andra varianter av magnetventiler kontakta oss och fråga efter enskilda datablad.

**Danfoss AB****SE-595 82 Mjölby**  
Industrigatan 7Tfn **0142-885 00**  
Fax **0142-885 09**  
[www.danfoss.se](http://www.danfoss.se)SE-200 39 Malmö  
Stenåldersgatan 2  
Box 9153  
Tfn 040-671 25 50  
Fax 040-21 49 75SE-100 73 Stockholm  
Sjövicksbacken 24  
Box 44049  
Tfn 08-775 42 00  
Fax 08-775 42 42SE-906 20 Umeå  
Kylgränd 6  
Tfn 090-71 69 90  
Fax 090-18 70 30SE-431 53 Mölndal  
Johannefredsgatan 4  
Tfn 031-86 84 60  
Fax 031-86 84 69