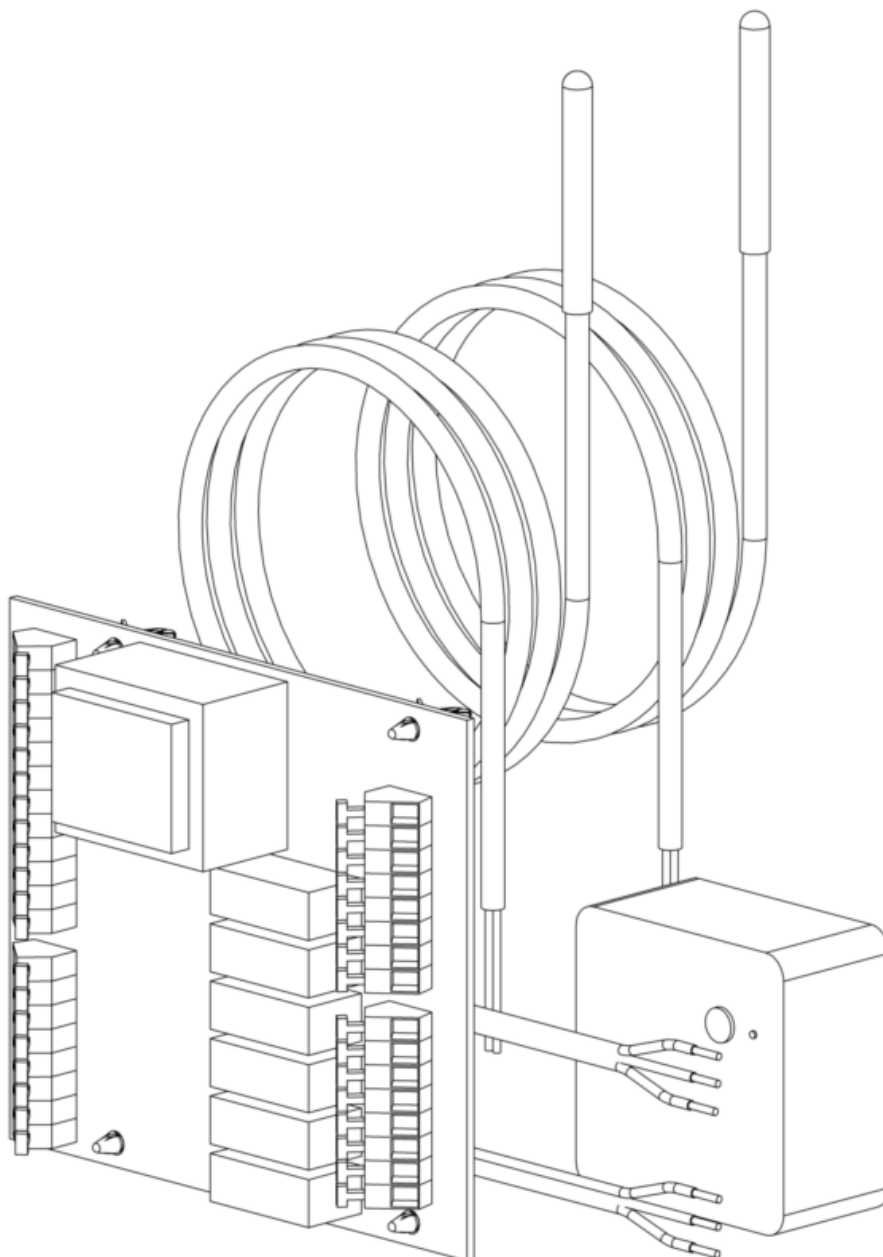


EcoZenith 500

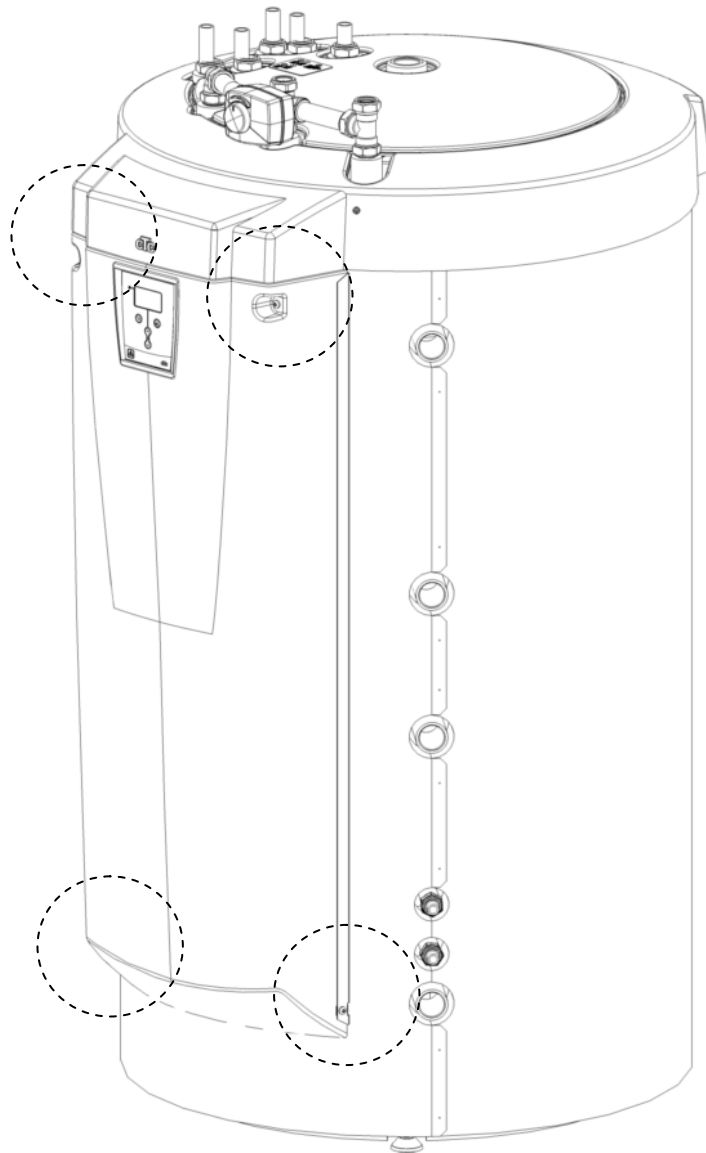
Monteringsanvisning av tillbehör

Kretskort expansion kpl

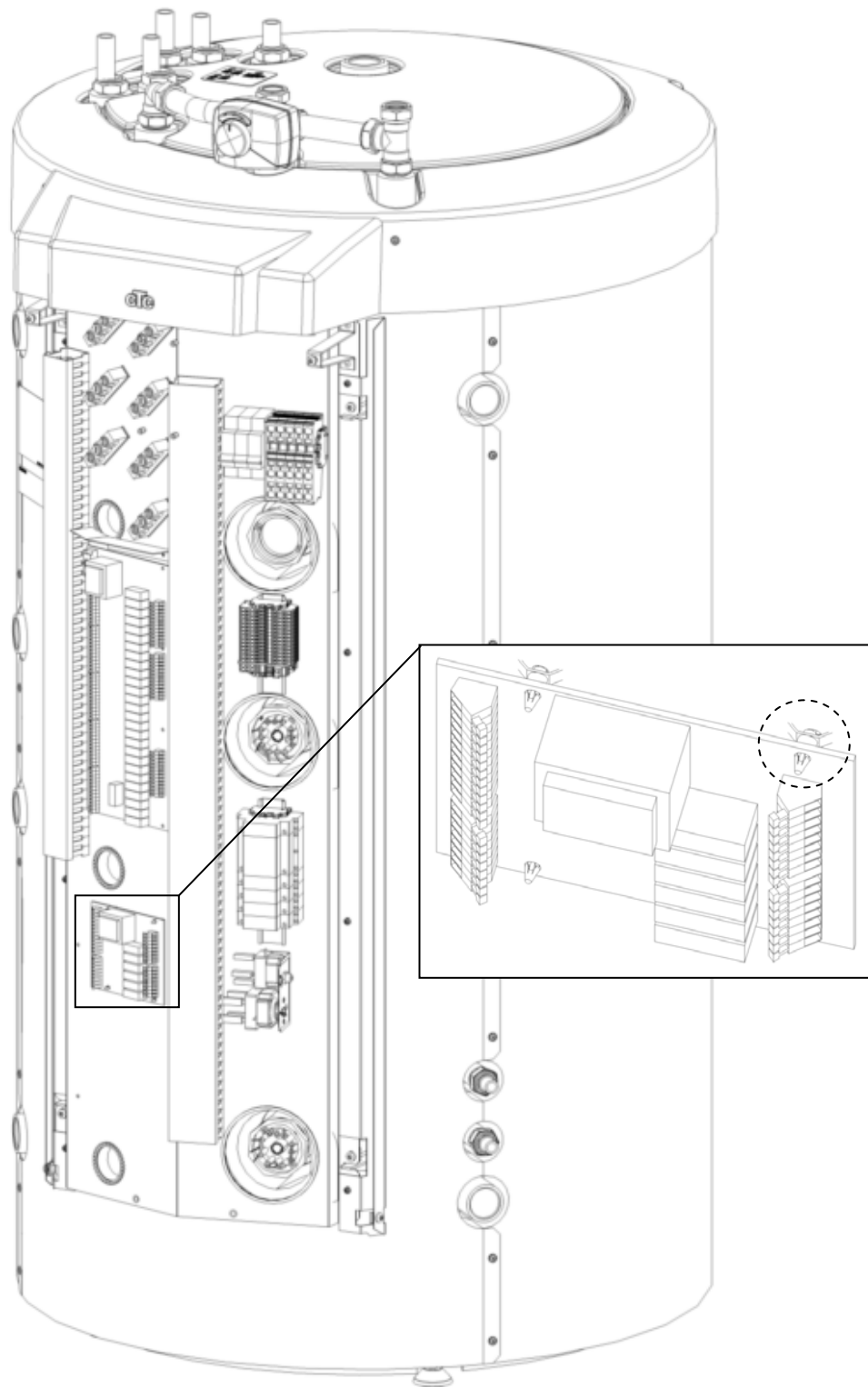


1. Tillbehör Kretskort expansion kpl EcoZenith består av:
 - Expansionskretskort, 1st
 - Distansbusning, 4st
 - 3-ledad kommunikationskabel, 1st
 - 3-ledad matningskabel, 1st
 - Rumsgivare, 1st
 - Givare 22K med 2,5m kabel, 2st
 - Instruktion

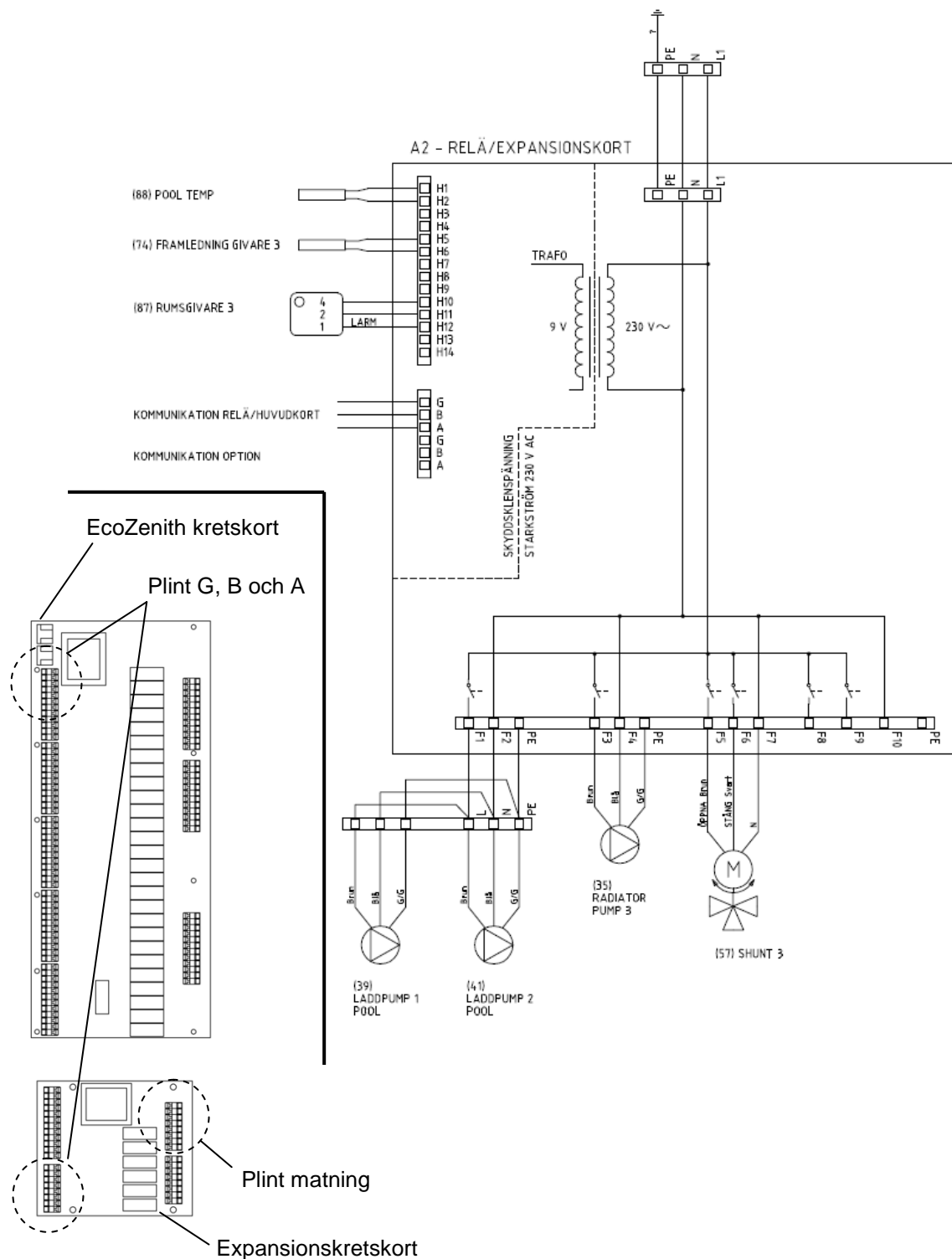
Installation och omkoppling i CTC EcoZenith ska utföras av behörig elinstallatör. All ledningsdragning ska göras enligt gällande bestämmelser.



2. Demontera fronten genom att lossa 4st skruvar och dra fronten neråt och sedan utåt.



3. Montera expansionskretskortet i de förbörade hålen på kablageplåten. Använd medföljande distansbusningar (4st)



- Inkoppling av expansionskretskort, pumpar och givare görs enligt elschema ovan. 3-ledad kabel för kommunikation (G, B och A) samt 3-ledad kabel för strömmatning (brun, blå och gul/grön) är medlevererade. Återmontera fronten och funktionstesta inkopplade komponenter i menyn "Avancerat/Service/Funktionstest".
Se EcoZeniths installations- och skötselanvisning för mer detaljerad information.