

Pipes for life



BDR byggdränering

# Pipelife BDR byggdräneringsystem

**Pipelifes utveckling mot nya och bättre produkter styrs i hög grad av önskemål från framsynta konsulter och entreprenörer.**

**Som ett resultat av detta tillverkar vi BDR-rör med utvändig dim 110 och 160 mm. Denna anpassning till markrörsstandard förenklar, och leder till bättre ekonomi, vid hantering ochläggning.**

**Pipelife BDR täcker in de flesta behov. Exempelvis dränering runt byggnader, vägar, järnvägar, flygfält, värmekulvertar etc. Oavsett vilket dräneringsbehov Du har kan Pipelife erbjuda Dig den rätta lösningen.**

## Godkända

Pipelife BDR dubbelväggiga dräneringsrör för byggdräneringsändamål tillverkas och provas enligt Svensk Standard SS 3520 och SS 3542. Kontroll sker genom avtal med Statens Provningsanstalt samt kontinuerligt genom intern produktionskontroll.

SIS-tillstånd certifieringslicens nr 3115.

Typgodkända av SWEDCERT (0094).

Uppfyller kraven enligt VVTK Väg.

## Märkning

Pipelife BDR är märkta enligt Svensk Standard dvs dels genom prägling med följande uppgifter: Pipelife, PEH, nominell dimension, tillverkningsår och månad, dels med påklisterad etikett med följande uppgifter: Pipelife, PEH, ytter/innerdimension, rörlängd, intagsöppningars dimension samt typ av öppning. Dessutom uppgifter om godkännande.

## Friktion

Pipelife BDR har slät och glatt inneryta vilket ger låg friktion och gör röret självrensande. Rörens släta insida gör att de även har avsevärt högre vattenföringsförmåga än rör av samma dimension med korrugerad insida. Den låga friktionen gör dessutom rören beständiga mot nötning från partiklar i den transporterade vätskan och är därför särskilt lämpliga för transport av t ex sandbemängt vatten.

## Köldbeständighet

Polyeten har mycket hög slagseghet även vid extremt låg temperatur. Detta innebär att läggning kan ske utan problem vid minusgrader.

## Kemikaliebeständighet

Polyeten är kemiskt resistent och helt korrosionsbeständigt vilket gör att rören är motståndskraftiga mot alla i jorden naturligt förekommande ämnen, och motstår låga pH-värden utan att påverkas. Materialet motsvarar kraven enligt ISO/TR 7474-1981.

## Användningsområde

Pipelife BDR kan med fördel användas vid alla typer av markdränering. Genom att rören tillverkas i raka styva längder och levereras med dubbelmuff är de speciellt lämpliga vid dränering av t ex husgrunder, vägar, banvallar, flygfält mm där läggingsarbetet sker manuellt.

Vid behov av kombinerade dag- och dränvattenledningar se även vår broschyr Pipelife Infra®.

## Läggingsanvisning

Pipelife BDR är dimensionerade för fyllningshöjd mellan 0,4-6,0 m över rörets hjässa.

Under förutsättning att rör med minsta nominella invändiga dimension 100 mm (97-105 mm) används klaras den absoluta merparten av alla dräneringssituationer.

Vid större dimensionerade flöden används vattenföringsnomogram och parametrarna lutning och flöde för att välja lämplig dimension.

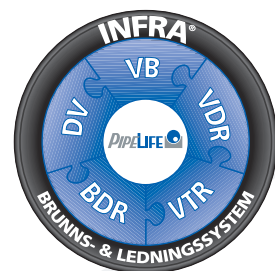
Beträffande läggning, kringfyllning, filtermaterial och dylikt hänvisar vi till utförligare information i Plast- och Kemibranschernas Läggingsanvisning för husgrundsdränering, Anläggnings AMA och VVTK Väg.

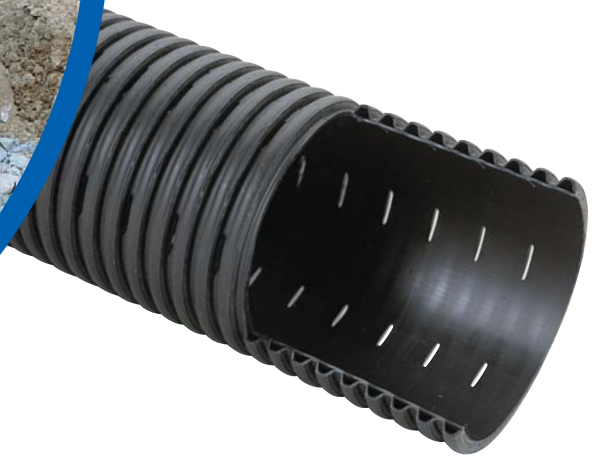
## Husgrundsdränering

Dränering av husgrund sker normalt med en ledning i dimension 100 mm runt byggnaden. Spolrör placeras på högsta punkten och därefter läggs rören lämpligen i två riktningar med lutning mot dräneringsbrunnen.

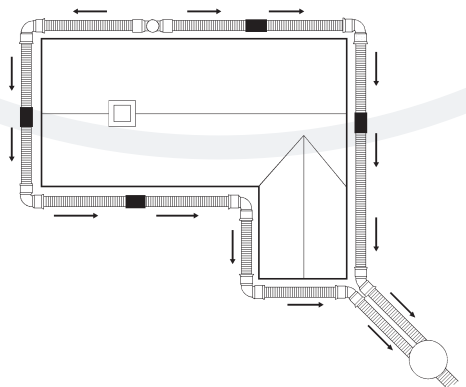
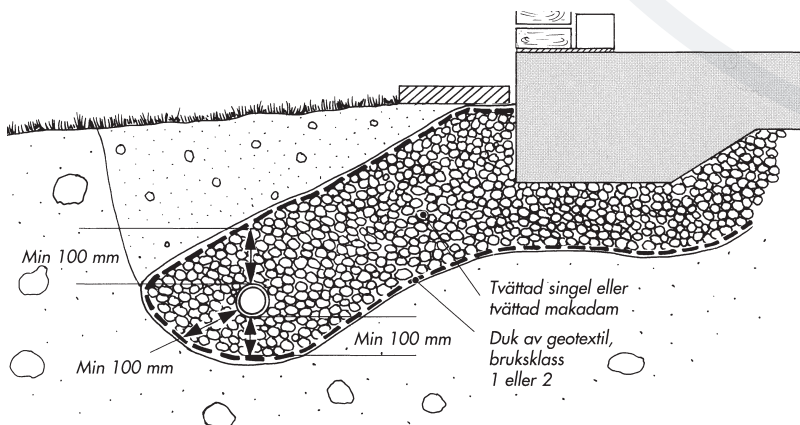
Dräneringsledningen kringfylls normalt med tvättad singel eller tvättad makadam med fraktionen 8-16 mm. Som filter mellan kringfyllning och omgivande jord kan duk av geotextil (bruksklass 1 eller 2) eller grusfilter med minsta tjocklek 100 mm användas.

*BDR byggdränering ingår i Pipelifes Infra-system.*





### Exempel på dränering av husgrund



# Produktsortiment BDR



Pipelife BDR byggdräneringsrör i Polyeten PEH, tillverkade med slitstyp 2 enligt Svensk Standard SS 3520.

RSK-nr	Nominell dim	Rörlängd m	Antal m/bunt	Antal slitsar/m	Inläckningsarea/m cm <sup>2</sup>
241 49 99	110/100	4	228 (57)	276	> 50
241 50 00	110/100	6	342 (57)	276	> 50
241 50 01	160/140	6	168 (28)	186	> 50
241 50 02	232/200	6	72 (12)	117	> 40

Produkt	RSK-nr	Dim
---------	--------	-----

## Skarvmuff



241 40 49	110
241 50 50	160

## Böj



241 50 06	110/90°
241 50 13	110/45°

## Flexböj 0-90°



241 73 58	110
241 59 95	160

## Grenrör



241 50 33	110 x 110/45°
237 31 99	160 x 128/75°
237 31 73	160 x 160/75°
237 33 97	160 x 58/75°
237 34 54	160 x 92/75°
237 34 62	160 x 128/75°

Produkt	RSK-nr	Dim
---------	--------	-----

## Flexgrenrör 0-90°



241 60 02	110
241 59 94	160

## Spol/T-rör



241 50 70	110/110
241 50 52	160/160
241 49 05	232/200

## Ändpropp



241 50 64	110
241 50 65	160
241 50 66	232

Övriga rördelar se Pipelife markavloppsrör respektive Pipelife Infra® tillbehör.

# Dräneringsbrunnar

På bilden visar vi vår standard dräneringsbrunn med anslutningar för regn- och dränvatten. Observera att dränerings- och dagvatten alltid leds i separata ledningar fram till brunn. Mer info om våra standardbrunnar och betäckningar finns i vår broschyr Pipelife Polar VA-brunnar.

Pipelife tillverkar även brunnar i specialutförande bl a för användningsområde inom väg och banvallsbyggande där höjd, vattengång, sandfång eller anslutningar behöver ändras. För vidare information om specialtillverkning kontakta Pipelife.

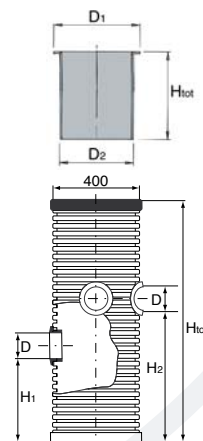


## Lätt betäckning 300

RSK-nr	Dimension mm	Locktyp
701 50 35	300	Sil
701 51 34	300	Tät

## Polar teleskoprör – för lätt betäckning, 3 ton

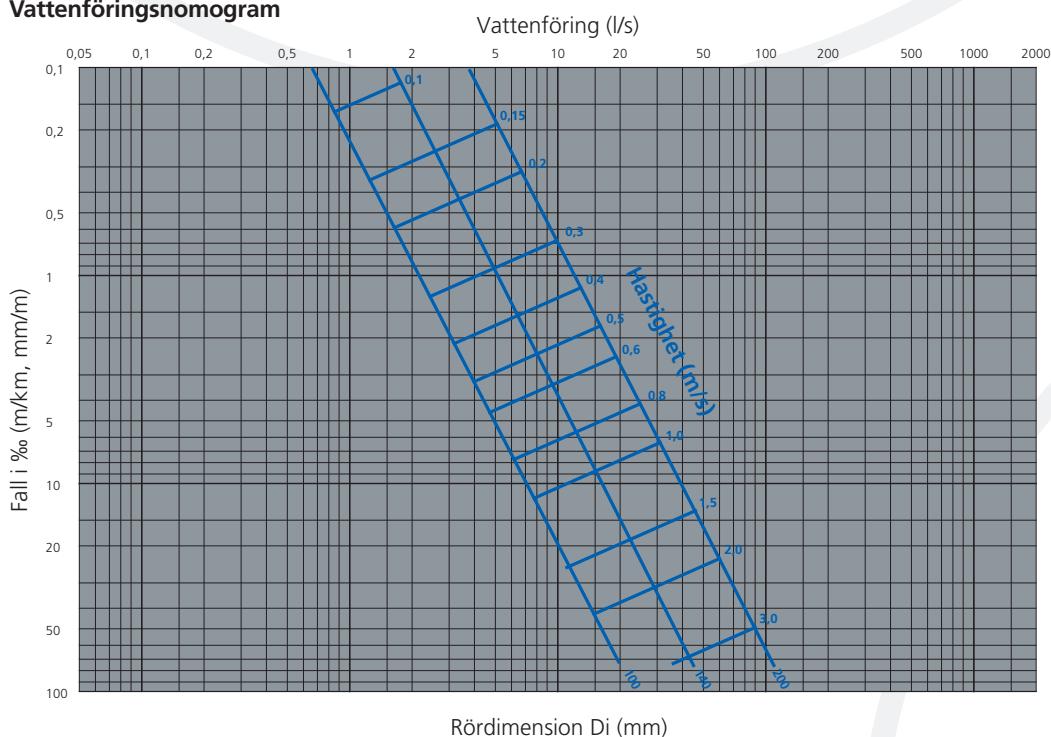
RSK-nr	D1 mm	D2 mm	Htot mm	Vikt kg
235 92 95	370	315	375	6,5
235 92 96	370	315	750	10,2



## Polar PP dräneringsbrunn 400 utan vattenlås, sandfång 70 l.

RSK-nr	Dimension D mm	Htot mm	H1 mm	H2 mm	Vikt kg
234 85 26	110	1500	730	930	14,0
234 85 20	110	2000	730	930	17,0
234 85 21	110	3000	730	930	26,8
234 85 19	160	2000	730	930	17,2

## Vattenföringsnomogram



Friktionsförlustdiagram beräknat enligt Darcy-Weisbach/Colebrook-White.  $k = 0,4$  mm. Vattentemperatur + 10° C.

Ljung



www.pipelife.se



Ölsremma



Haparanda



www.pipelife.se



## Plaströr – för vår miljö

### Pipelife Sverige AB

Box 50  
524 02 Ljung  
Telefon 0513-221 00  
Fax 0513-221 99

### Pipelife Sverige AB

514 84 Ölsremma  
Telefon 0513-221 00  
Fax 0321-622 20

Hemsida: [www.pipelife.se](http://www.pipelife.se)  
E-post: [info@pipelife.se](mailto:info@pipelife.se)



All information på ett ställe  
[www.pipelife.se](http://www.pipelife.se)