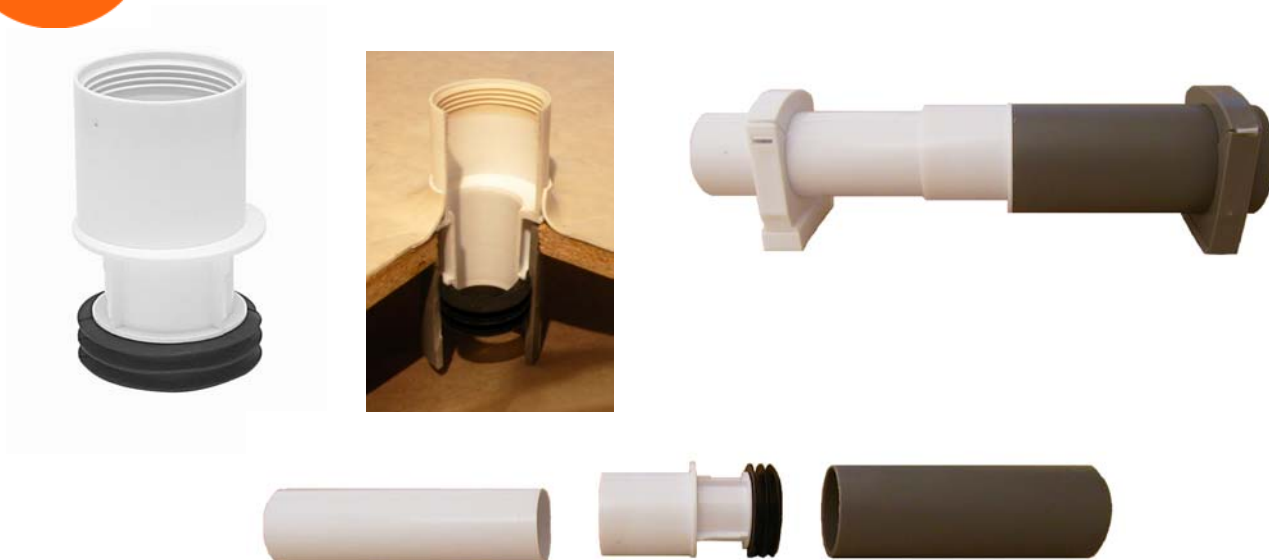


# DRIFT OCH SKÖTSELINSTRUKTIONER



## ÖVERGÅNG FALU VULK

RSK 291 0294 Art nr 73510

Övergången är tillverkad i PP plast (Polypropen) med tätning i TPE (TermoPlastiskElastomer) Ingen speciell skötsel ska behövas, annat än att (synliga) delarna torkas av med trasa och vanligt mildt rengöringsmedel.

### **Användningsområde:**

Övergången ingår i FaluVULK, men är EJ godkänt för inbyggnad, s.k. dolt montage.

Övergången är excentriskt förskjuten om 2,8mm och passar till Ø50mm PVC/PP slätände Muffänden har VULKad packning och avsedd för Ø40mm rör

### **Montering:**

Iom övergångens många användningsområden är det svårt att skriva en entydig beskrivning. Den går att använda både som stående och liggande montage. Flänsen Hjälper till att fixera övergående i röret. Mattkanten kan vikas över såsom bild ovan visar.

Viktigt att efter montage verifiera att installationen är tät !

Max användningstemperatur kontinuerligt 80°, tillfälligt 90°

PP har bra beständighet mot de flesta kemikalier, såsom olja, bensin och tensider.