

iBVD

Dokument Id  
5164036716-00017  
Version  
1

Skapad  
2019-12-05  
Status  
2019-12-20



Uppgiftslämnaren reserverar sig för eventuella fel i produktinformationen eller felaktigt registrerade uppgifter och förbehåller sig rätten att korrigera och/eller komplettera produktinformation utan föregående avisering

## 1 GRUNDDATA

### Varubeskrivning

Rainshower System SmartControl 360 DUO duschsystem med termostat för väggmontage.

### Övriga upplysningar

#### Klassificeringar

<b>ETIM</b> ›	-EC011329 - Duschblandare
<b>BK04</b> ›	-20199 - Sanitet övrigt
<b>BSAB</b> ›	-PVB.21 - Duschblandare och duschanordningar
<b>UNSPSC</b> ›	

#### Leverantörsuppgifter

##### Företagsnamn

GROHE A/S Danmark Filial

##### Organisationsnummer

5164036716

##### Adress

Kistagången 12

##### Hemsida

www.grohe.se

##### Miljökontaktperson

##### Namn

Karl Österberg

##### Telefon

+46771 14 13 14

##### E-post

karl.oesterberg@grohe.com

## 2 HÅLLBARHETSARBETE

### Företagets certifiering

- ISO 9000
- ISO 14000
- OHSAS 18001

### Polycys och riktlinjer

Länk till hållbarhetspolicy: <https://www.grohe.com/en/corporate/about-company/sustainability/sustainability-policy.html>

## 3

## INNEHÅLLSDEKLARATION

<b>Kemisk produkt</b>	Nej
<b>Omfattas varan av RoHS-direktivet</b>	Nej
<b>Innehåller produkten tillsatt nanomaterial, som är medvetet tillsatta för att uppnå en viss funktion</b>	Nej
<b>Varans vikt</b>	10,84 kg

### Vara / Delkomponenter

Koncentrationen har beräknats på hela varan

Ingående material /komponenter	Vikt-% i komponent	CAS-nr (alt legering)	EG-nr (alt legering)	Vikt % i produkt	Kommentar
PA 66 + PA 6I GF50	0,38%	32131-17-2		0,38%	
PA 66 + PA 6I/X	0,07%	32131-17-2		0,07%	
Poly[[imino(1-oxo-1,12-dodecanediyl)]]	8,16%	24937-16-4	Saknas	8,16%	
PA 66 + PA 6I/X GF60	0,45%	Saknas		0,45%	
PA 66 + PA 6I GF40	0,05%	32131-17-2		0,05%	
POM-GF	0,01%	9002-81-7		0,01%	
PSU	0,22%	25135-51-7		0,22%	
PPS GF-40	0,34%	Saknas		0,34%	
PPS GF-30	0,47%	Saknas		0,47%	
PPS/PS-GF30	6,07%	Saknas		6,07%	
PPE/PS-GF20	0,02%	Saknas		0,02%	
PPE/PS-GF10	2,19%	Saknas		2,19%	
PPE	0,01%	25134-01-4		0,01%	
PPA-GF40	2,9%	Saknas		2,9%	
PP H-GF30	0,09%	Saknas		0,09%	
Polypropen (PP)	0,03%	9003-07-0		0,03%	
POM-C-GF26	0,39%	9002-81-7		0,39%	

POM-C/H	0,37%	9002-81-7		0,37%	
POM-C	2,8%	9002-81-7		2,8%	
POM	0,86%	9002-81-7		0,86%	
PE-UHMW	0,03%	Saknas		0,03%	
PE-LLD	1,32%	9002-88-4		1,32%	
Polyetylen, PE, hög densitet (HDPE), låg densitet (LDPE), linjär lågdensitetspolyeten	0,04%	9002-88-4		0,04%	
PBT-GF 30	0,14%	Saknas		0,14%	
PA 6-GF30	0,47%	25038-54-4		0,47%	
PA	0,04%	25038-54-4		0,04%	
Acrylonitrile Styrene Acrylate (ASA)	1,24%	Övrigt, kemikalier		1,24%	
ABS plast	6,04%	9003-56-9		6,04%	
Rostfritt stål, X9CrNi18-8	0,002%	12597-68-1		0,002%	
Rostfritt stål, 1.4301	0,09%	12597-68-1		0,09%	
Rostfritt stål EN 1.4305, 8-10% Ni, Potentiell allergirisk	0,09%	12597-68-1	603-108-1	0,09%	
Rostfritt stål, X8CrNi18-9	0,11%	12597-68-1		0,11%	
Rostfritt stål EN 1.4301, 8-10,5%, Bedömning på legeringsnivå	4,62%	12597-68-1	603-108-1	4,62%	
Rostfritt stål, X4CrNi18-10	0,32%	12597-68-1		0,32%	
Rostfritt Stål EN 1.4567, 8,5-10,5% Ni, Bedömning på legeringsnivå	0,32%	12597-68-1	603-108-1	0,32%	
Rostfritt stål EN 1.4310, 6-9,5 % Ni, Bedömning på legeringsnivå	0,34%	12597-68-1	603-108-1	0,34%	
Rostfritt stål, 1.4305	0,01%	12597-68-1		0,01%	
CuSn8	0,03%	Saknas		0,03%	
NR-gummi	0,08%	Saknas		0,08%	
nitrile-butadiene rubber, Perbunan, NBR-gummi, Acrylonitrile-butadiene copolymer , 2-Propenenitrile, polymer with 1,3-butadiene	0,08%	9003-18-3		0,08%	
Gummiblandning baserad på EPDM-polymer	0,36%	Övrigt, polymer		0,36%	
Silikon	1,36%	Övrigt, polymer		1,36%	
Zinklegering ZnAl4Cu1 (ZL0410)	26,05%	Övrigt, metaller		26,05%	
Mässing CW509L* (CuZn40) Pb* 0,2%, Ni* 0,2% (*=4MS B,C)	0,03%	Övrigt, metaller		0,03%	
Mässing CW501L (CuZn10), Pb 0,05%	0,07%	Övrigt, mässing		0,07%	
Mässing CW511L* (CuZn38As), Pb 0,2%, Ni 0,3%, As 0,15% (*=4MS B,C)	4,53%	Övrigt, metaller		4,53%	

Mässing CW614N* (CuZn39Pb3), Pb 3,5%, Ni* 0,2% (*=4MS C)	3,5%	Övrigt, metaller		3,5%	
Mässing CW508L (CuZn37), Pb 0,1%	22,73%	Övrigt, metaller		22,73%	
Mässing CW724R* (CuZn21Si3P) Pb 0,1% , Ni 0,2% (*=4MS B,C)	0,09%	Övrigt, metaller		0,09%	

**Del av materialinnehållet som är deklarerat**

100%

### Särskilt farliga ämnen

Följande ämnen finns med på kandidatförteckningen i en koncentration och som överstiger 0,1 vikts-%:

-Bly

**Utgåva av kandidatförteckningen som har använts**

2019-10-23 00:00:00

### Övrigt

Ämnen är redovisade ned till 0.01 viktprocent enligt iBVDs redovisningskrav. Eventuell avvikelse från redovisningskraven redovisas nedan

## 4

## RÅVAROR

## Återvunnet material

Innehåller varan återvunnet material: Ja

Specifikation av vilka material och andel som utgörs av den totala varans vikt

1. Återvunnet material
2. Andel (%) av totala varans vikt
3. Andel (%) av det återvunna materialet vilket **inte** har passerat konsumentledet
4. Andel (%) av det återvunna materialet vilket har passerat konsumentledet

1	2	3	4
CuZn21Si3P	0,09 %	100 %	
CuZn37	22,73 %	100 %	
CuZn39Pb3	3,5 %	100 %	
CuZn38As	4,53 %	100 %	
CuZn10	0,07 %	100 %	
CuZn40	0,03 %	100 %	

## Träråvara

Träråvara ingår i varan: Nej

## 5

## MILJÖPÅVERKAN

Finns en miljövarudeklaration framtagen enligt EN15804 eller ISO14025 för varan

Nej

Finns annan miljövarudeklaration

Nej

## 6

## DISTRIBUTION

Beskrivning av emballagehantering för distribution av varan

Papp och plast. Förpackningssystem med FTI AB.

7

**BYGGSCKEDET**

**Ställer varan särskilda krav vid lagring?** Ja  
Förvaras frostfritt.

**Ställer varan särskilda krav på omgivande byggvaror?** Nej

8

**BRUKSSKEDET**

**Finns skötselansvisningar/skötselråd?** Ja

**Finns en energimärkning enligt energimärkningsdirektivet (2010/30/EU) för varan?** Ej relevant

9

**RIVNING**

**Kräver varan särskilda åtgärder för skydd av hälsa och miljö vid rivning/demontering?** Nej

10

**AVFALLSHANTERING**

**Omfattas den levererade varan av förordningen (2014:1075) om producentansvar för elektriska och elektroniska produkter när den blir avfall?** Nej

**Är återanvändning möjlig för hela eller delar av varan?** Ja

Plast och mässing.

**Är materialåtervinning möjlig för hela eller delar av varan?** Ja

Plast och mässing.

**Är energiåtervinning möjlig för hela eller delar av varan?** Ja

Plast och mässing.

**Har leverantören restriktioner och rekommendationer för återanvändning, material- eller energiåtervinning eller deponering?** Nej

**När den levererade varan blir avfall, klassas den då som farligt avfall?** Nej

**Avfallskod (EWC) för den levererade varan** 170407

RSK-nummer	Eget Artikel-nr	GTIN
828 27 63	26250000	4005176316999

**Produktdatablad**

**Prestandadeklaration**

**Säkerhetsblad**

**Miljövarudeklaration**

**Skötsel­anvisning**                      Skötselråd.pdf

**Övriga bifogade dokument**

---



DESIGN +  
ENGINEERING  
**GROHE GERMANY**

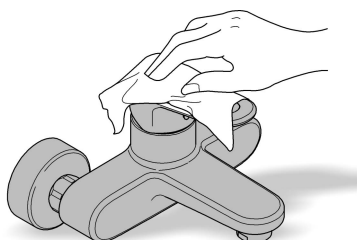
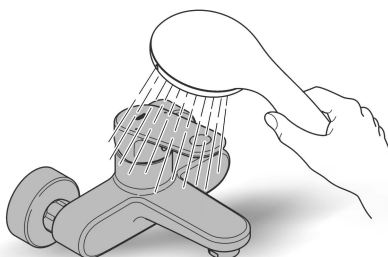
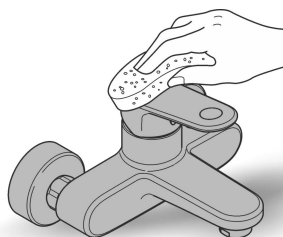
97.170.231/ÄM 232009/07.14

www.grohe.com

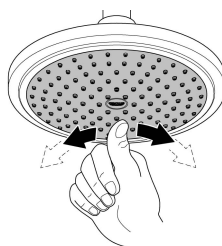
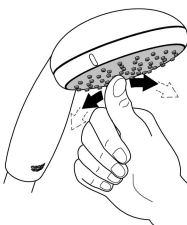
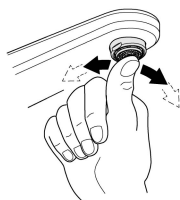
*Pure Freude an Wasser*



48 166



SpeedClean



- D** Verwenden Sie für die Reinigung keine kratzenden Schwämme und Scheuermittel, lösungsmittel- oder säurehaltigen Reiniger, Kalkentferner, Haushaltsessig und Reiniger mit Essigsäure.
- GB** Do not use abrasive sponges, scouring agents, organic solvents or acidic cleaners, limescale removers, household vinegar or cleaners containing acetic acid for cleaning.
- F** Pour le nettoyage, ne pas utiliser d'éponges ou produits abrasifs, de solvants, de produits nettoyants à base d'acide, de produits anti-calcaire, de vinaigre blanc, ni de produits nettoyants à base d'acide acétique.
- E** No utilice para la limpieza estropajos que rayen, agentes abrasivos, productos de limpieza que contengan disolventes o ácidos, disolventes para cal, vinagre doméstico ni productos de limpieza con ácido acético.
- I** Per la pulizia non utilizzare spugne ruvide, prodotti abrasivi, detergenti a base di solventi o acidi, prodotti anticalcare, aceto ad uso domestico e detergenti a base di acido acetico.
- NL** Gebruik voor het reinigen geen krassende zemen, schuurmiddelen, reinigers met oplosmiddelen en zuren, ontkalkers, schoonmaakazijn en reinigingsmiddelen met azijnzuren.
- S** Använd vid rengöring inte hårda tvättsvampar, skurmedel, lösningsmedel eller syrahaltiga rengöringsmedel, avkalkningsmedel, hushållsättika eller rengöringsmedel som innehåller ättiksyra.
- DK** Anvend aldrig skuremidler, slibende svampe, skuremidler, opløsningsmidler eller syreholdige rengøringsmidler, kalkfjerner, husholdningseddike og rengøringsmidler med eddikesyre til rengøringen.
- N** Bruk ikke svamper som lager riper, skuremidler, rengjøringsmidler med løsemidler eller syrer, kalkfjernere, husholdningseddik eller rengjøringsmidler med eddikesyre.
- FIN** Älä käytä puhdistamiseen naarmuttavia sieniä, hankausaineita, liuotinainetta tai happoa sisältäviä puhdistusaineita, kalkinpoistoaineita, kotilousetikkaa tai etikkahappopitoisia pesuaineita.
- PL** Do czyszczenia nie wolno używać gąbek do szorowania, środków szorujących, środków czyszczących zawierających rozpuszczalniki lub kwasy, preparatów do usuwania osadów wapiennych, octu spożywczego i środków czyszczących z kwasem octowym.
- UAE** لا تستخدم إسفنجة الكشط، أو مواد كاشطة، أو مذيبات عضوية أو منظفات حمضية، أو مزيلات الترسبات الملحية (الكلس)، أو الخل المنزلي، أو منظفات تحتوي على حمض خلّي من أجل التنظيف.
- GR** Μην χρησιμοποιείτε αποξεστικά σφουγγάρια, συστατικά τριψίματος, διαλυτικά ή άλλα καθαριστικά μέσα που περιέχουν οξέα, καθαριστικά αλάτων, ξύδι και καθαριστικά που περιέχουν ξύδι, για τον καθαρισμό.
- CZ** Na čištění nepoužívejte abrazivní houbičky, abrazivní prostředky, organická rozpouštědla nebo kyselé čističe, odstraňovače vodního kamene, potravinářský ocet nebo čisticí roztředky obsahující kyselinu octovou.

- H** Kérjük, hogy a tisztításhoz ne használjon karcoló szivacsokat, dörzsölőszert, oldószert vagy savat tartalmazó tisztítószereket, mészköeltávolítókat, háztartási ecetet vagy ecetsavas tisztítószereket.
- P** Não utilize esponjas ásperas, produtos abrasivos, produtos de limpeza solventes ou ácidos, produtos de remoção de calcário, vinagres domésticos e produtos de limpeza com ácido acético para a limpeza.
- TR** Temizlik için çizici sünger, aşındırıcı temizleyiciler, çözücü ya da asit içerikli temizleyiciler, kireç çözücüler, sirke ya da asetik asit içerikli temizleyiciler kullanmayınız.
- SK** Na čistenie nepoužívajte drsné umývacie hubky, čistiace prostriedky s obsahom mechanických častíc, prostriedky s obsahom rozpúšťadiel alebo kyselín, prostriedky na odstraňovanie vodného kameňa, potravinársky ocot alebo čistiace prostriedky s obsahom kyseliny octovej.
- SLO** Za čiščenje ne uporabljajte grobih gob, sredstev za poliranje, čistilnih sredstev, ki vsebujejo topila ali kislino, odstranjevalcev vodnega kamna, jedilnega kisa ali čistilnih sredstev z ocetno kislino.
- HR** Pri čišćenju nemojte upotrebljavati grube spužve, sredstva za ribanje, sredstva za čišćenje koja sadrže otapala ili kiseline, sredstva za odstranjivanje kamenca, jestivi ocat, kao ni sredstva za čišćenje na bazi octene kiseline.
- BG** За почистване не използвайте абразивни гъби, абразивни средства, почистващи препарати, съдържащи разтворители или киселини, препарати за отстраняване на котлен камък, домакински оцет или почистващи препарати с оцетна киселина.
- EST** Ärge kasutage puhastamiseks karedaid švamme, küürimisvahendeid, lahusteid või happeid sisaldavaid puhastusvahendeid, kalgieemaldajaid, majapidamisäädikat ega äädikhapet sisaldavaid puhastusvahendeid.
- LT** Nenaudokite valymui šveitimo kempinėlių, šveitiklių, tirpiklių arba valiklių, kurių sudėtyje yra rūgščių, kalkių šalinimo priemonių, maistinio acto ir valiklių su acto rūgštimi.
- LV** Tīrīšanai neizmantojiet abrazīvus sūkļus un tīrīšanas līdzekļus, šķīdinātājus vai skābi saturošus tīrīšanas līdzekļus, līdzekļus kalķa noņemšanai, etiķi un etiķskābi saturošus tīrīšanas līdzekļus.
- RO** Nu utilizați pentru curățare bureți duri, substanțe abrazive, substanțe de curățare care conțin solvenți sau acizi, produse anti-tartru, oțet de bucătărie și substanțe de curățare pe bază de acid acetic.
- CN** 进行清洁时，请勿使用研磨海绵、擦洗剂、有机溶剂或酸性清洁剂、水垢去除剂、食用醋或含有醋酸的清洁剂。
- UA** Під час очищення не застосовуйте абразивні засоби для чищення, губки, що залишають подряпини, засоби для чищення зі вмістом кислот або розчинників, засоби для видалення вапна, харчовий оцет і засоби для чищення зі вмістом оцтової кислоти.
- RUS** При очистке не применяйте абразивные чистящие средства, оставляющие царапины губки, чистящие средства с содержанием кислот или растворителей, средства для удаления извести, пищевой уксус и чистящие средства с содержанием уксусной кислоты.

Pure Freude an Wasser

**GROHE**  


**D**

☎ +49 571 3989 333  
impressum@grohe.de

**A**

☎ +43 1 68060  
info-at@grohe.com

**AUS**

**Argent Sydney**  
☎ +(02) 8394 5800  
**Argent Melbourne**  
☎ +(03) 9682 1231

**B**

☎ +32 16 230660  
info.be@grohe.com

**BG**

☎ +359 2 9719959  
grohe-bulgaria@grohe.com

**CAU**

☎ +99 412 497 09 74  
info-az@grohe.com

**CDN**

☎ +1 888 6447643  
info@grohe.ca

**CH**

☎ +41 448777300  
info@grohe.ch

**CN**

☎ +86 21 63758878

**CY**

☎ +357 22 465200  
info@grome.com

**CZ**

☎ +420 277 004 190  
grohe-cz@grohe.com

**DK**

☎ +45 44 656800  
grohe@grohe.dk

**E**

☎ +34 93 3368850  
grohe@grohe.es

**EST**

☎ +372 6616354  
grohe@grohe.ee

**F**

☎ +33 1 49972900  
marketing-fr@grohe.com

**FIN**

☎ +358 10 8201100  
teknocalor@teknocalor.fi

**GB**

☎ +44 871 200 3414  
info-uk@grohe.com

**GR**

☎ +30 210 2712908  
nsapountzis@ath.forthnet.gr

**H**

☎ +36 1 2388045  
info-hu@grohe.com

**HK**

☎ +852 2969 7067  
info@grohe.hk

**I**

☎ +39 2 959401  
info-it@grohe.com

**IND**

☎ +91 124 4933000  
customercare.in@grohe.com

**IS**

☎ +354 515 4000  
jonst@byko.is

**J**

☎ +81 3 32989730  
info@grohe.co.jp

**KZ**

☎ +7 727 311 07 39  
info-cac@grohe.com

**LT**

☎ +372 6616354  
grohe@grohe.ee

**LV**

☎ +372 6616354  
grohe@grohe.ee

**MAL**

☎ +1 800 80 6570  
info-singapore@grohe.com

**N**

☎ +47 22 072070  
grohe@grohe.no

**NL**

☎ +31 79 3680133  
vragen-nl@grohe.com

**NZ**

☎ +09/373 4324

**P**

☎ +351 234 529620  
commercial-pt@grohe.com

**PL**

☎ +48 22 5432640  
buiro@grohe.com.pl

**RI**

☎ +62 21 2358 4751  
info-singapore@grohe.com

**RO**

☎ +40 21 2125050  
info-ro@grohe.com

**ROK**

☎ +82 2 559 0790  
info-singapore@grohe.com

**RP**

☎ +63 2 8041617

**RUS**

☎ +7 495 9819510  
info@grohe.ru

**S**

☎ +46 771 141314  
grohe@grohe.se

**SGP**

☎ +65 6 7385585  
info-singapore@grohe.com

**SK**

☎ +420 277 004 190  
grohe-cz@grohe.com

**T**

☎ +66 2610 3685  
info-singapore@grohe.com

**TR**

☎ +90 216 441 23 70  
GroheTurkey@grome.com

**UA**

☎ +38 44 5375273  
info-ua@grohe.com

**USA**

☎ +1 800 4447643  
us-customerservice@grohe.com

**VN**

☎ +84 8 5413 6840  
info-singapore@grohe.com

**AL**

**BiH**

**HR**

**KS**

**ME**

**MK**

**SLO**

**SRB**

☎ +385 1 2911470

adria-hr@grohe.com

**IR**

**OM**

**UAE**

**YEM**

☎ +971 4 3318070

grohedubai@grome.com

**Far East Area Sales Office:**

☎ +65 6311 3600

info@grohe.com.sg