



Uppgiftslämnaren reserverar sig för eventuella fel i produktinformationen eller felaktigt registrerade uppgifter och förbehåller sig rätten att korrigera och/eller komplettera produktinformation utan föregående avisering

1 GRUNDDATA

Varubeskrivning

Golv-, rens- och spolbrunnar installeras utan mattpaket (UMP), med mattpaket (MP) eller med ett klinkerpaket. Golvbrunnar utan mattpaket kompletteras med en överdel avsedd för plast- eller klinkergolv.

Ett mattpaket innehåller: klämring, 5 st tillhörande specialsruvar utan spets i syrafast rostfritt stål, O-ring och golvbrunnssil. Golvbrunnarna monteras med vattenlås. I träbjälklag ska golvbrunnen monteras i en Monteringsplatta och i betongbjälklag i en golvbrunnfixtur. Kan kompletteras med förhöjningsringar för att uppnå önskad höjd.

Övriga upplysningar

OBS Kan även monteras med ett klinkerpaket som består av rostfritt stål.

Klassificeringar

ETIM ›	<ul style="list-style-type: none"> -EC003025 - Rördel med 3 anslutningar -EC010284 - Golvbrunn med 1 anslutning -EC010568 - Golvbrunn med extra inlopp -EC010285 - Golvbrunnsgaller -EC010516 - Fäste och förhöjning för golvbrunn -EC003636 - Tillbehör/Reservdelar golvbrunn -EC003023 - Rördel med 1 anslutning -EC010515 - Montagestöd för golvbrunn -EC010584 - O-ringstätning, gummi -EC010671 - Packning -EC010195 - Vattenlås, P/S
BK04 ›	<ul style="list-style-type: none"> -20510 - Golvbrunnar -20508 - Inomhusavloppssystem plast
BSAB ›	<ul style="list-style-type: none"> -PRB.15 - Golvbrunnar av plast -PRB.1 - PRB.1 - Golvbrunnar
UNSPSC ›	<ul style="list-style-type: none"> -40141759 - Golvbrunn

Leverantörsuppgifter

Företagsnamn

Jafo AB

Organisationsnummer

5560611880

Adress

Höstbruksvägen 15

Hemsida

www.jafo.eu

Miljökontaktperson**Namn**

Tobias Fritz

Telefon

0708192990

E-post

tobias.fritz@jafo.eu

2

HÅLLBARHETSARBETE

Företagets certifiering

■ ISO 9000

■ ISO 14000

Policys och riktlinjer

KVALITETSPOLICY

Kvalitetsarbetet är en naturlig del i vår verksamhet. Kundens krav är i fokus och ständiga förbättringar leder till ökad tillfredsställelse hos våra kunder. Med följande kvalitetsinriktning uppfattas vi som en kompetent affärspartner:

- I kontakt med vår omvärld förmedlar vi kompetens inom affärer, logistik och vårt produktsortiment.
- Vid val av leverantörer, varor och tjänster ställer vi relevanta kvalitetskrav.
- Vi erbjuder kvalitetsprodukter inom VVS.
- Vi erbjuder hög tillgänglighet på det sortiment som vi tillverkar.
- I vår kommunikation tillhandahåller vi korrekt och snabb information.
- Vi erbjuder en effektiv logistik med hög precision.
- Vårt affärssystem erbjuder effektiva lösningar både internt och externt.

MILJÖPOLICY

JAFO har integrerat miljöarbetet i vår dagliga verksamhet. Genom möjliga förbättringar strävar vi efter att minska vår negativa miljöpåverkan. Vi medverkar till en varaktig hållbar utveckling, dvs. en utveckling som tillgodoser nuvarande behov utan att äventyra kommande generationers möjlighet att tillgodose sina behov genom följande miljöarbete:

- Ställer relevanta miljökrav vid val av leverantörer, varor och tjänster.
- Följer, och om möjligt överträffar miljökrav i lagar och bestämmelser.
- Förebygger och minimerar risker för oss att genom olyckshändelse förorena mark, luft och vatten.
- Hushåller med vår egen förbrukning av naturresurser.
- Samverkar i miljöfrågor med kunder, leverantörer och andra intressenter.
- Redovisar öppet miljöfakta internt och externt.

3

INNEHÅLLSDEKLARATION

Kemisk produkt	Nej
Omfattas varan av RoHS-direktivet	Nej
Innehåller produkten tillsatt nanomaterial, som är medvetet tillsatta för att uppnå en viss funktion	Nej
Varans vikt	0,33 - 1,309 kg

Vara / Delkomponenter

Koncentrationen har beräknats på hela varan

Ingående material /komponenter	Vikt-% i komponent	CAS-nr (alt legering)	EG-nr (alt legering)	Vikt % i produkt	Kommentar
Syrafast Rostfritt stål 12%Ni		Övrigt, metaller		0,7 - 2,7%	
Nitril		9005-98-5		0,5 - 1,8%	
Polypropen (PP)		9010-79-1		95,5 - 98,9%	

Del av materialinnehållet som är deklarerat 96,7% - 103,4%

Särskilt farliga ämnen

Varan innehåller INTE några ämnen med särskilt farliga egenskaper (Substances of very high concern, SVHC-ämnena) som finns med på kandidatförteckningen i en koncentration som överstiger 0,1 vikts-%

Utgåva av kandidatförteckningen som har använts

2019-07-16 00:00:00

Övrigt

Ämnen är redovisade ned till 0.1 viktprocent enligt iBVDs redovisningskrav. Eventuell avvikelse från redovisningskraven redovisas nedan.

4

RÅVAROR

Återvunnet material

Innehåller varan återvunnet material: Nej

Träråvara

Träråvara ingår i varan: Nej

5

MILJÖPÅVERKAN

Finns en miljövarudeklaration framtagen enligt EN15804 eller ISO14025 för varan

Nej

Finns annan miljövarudeklaration

Nej

Om miljövarudeklaration eller annan livscykelanalys saknas, beskriv hur miljöpåverkan av varan beaktas ur ett livscykelperspektiv

Tillverkningen är certifierad enligt ISO 14001:2015. Monterad produkt sitter installerad i byggnadskonstruktionen och modifieras vanligtvis ej, vilket kan ge en beräknad livslängd på > 50år.

6

DISTRIBUTION

Beskrivning av emballagehantering för distribution av varan

Alla artiklar är förpackade styckvis. Transport till grossiter kan ske antingen i kartong eller på pall. Efter installation kan förpackningsmaterialet sorteras i respektive avfallskärl, företrädesvis kartong.

7

BYGGSCKEDET

Ställer varan särskilda krav vid lagring?

Nej

Ställer varan särskilda krav på omgivande byggvaror?

Nej

8

BRUKSSKEDET

Finns skötselansvisningar/skötselråd?

Ja

Finns en energimärkning enligt energimärkningsdirektivet (2010/30/EU) för varan?

Ej relevant

9

RIVNING

Kräver varan särskilda åtgärder för skydd av hälsa och miljö vid rivning/demontering?

Nej

10

AVFALLSHANTERING

Omfattas den levererade varan av förordningen (2014:1075) om

producentansvar för elektriska och elektroniska produkter när den blir avfall?	Nej
<hr/>	
Är återanvändning möjlig för hela eller delar av varan?	Ja
Hela varan	
<hr/>	
Är materialåtervinning möjlig för hela eller delar av varan?	Ja
Hela varan	
<hr/>	
Är energiåtervinning möjlig för hela eller delar av varan?	Ja
Hela varan	
<hr/>	
Har leverantören restriktioner och rekommendationer för återanvändning, material- eller energiåtervinning eller deponering?	Nej
När den levererade varan blir avfall, klassas den då som farligt avfall?	Nej
Avfallskod (EWC) för den levererade varan	170203

RSK-nummer	Eget Artikel-nr	GTIN
235 79 06	2357906	7330710112506
235 79 07	2357907	7330710111479
235 79 08	2357908	7330710111721
235 79 09	2357909	7330710111738
235 79 12	2357912	7330710111769
235 79 13	2357913	7330710112704
706 06 80	7060680	7330710111509
706 06 81	7060681	7330710410237
706 06 82	7060682	7330710111523
711 31 12	7113112	7330710111165
711 31 13	7113113	7330710111158
711 31 16	7113116	7330710111530
711 31 17	7113117	7330710430013
711 31 18	JafoPVB	7330710430020
711 31 19	7113119	7330710112742
711 31 20	JafoPBB	7330710430044
711 31 30	7113130	7330710112551
711 31 32	7113132	7330710112575
711 31 34	7113134	7330710112858
711 31 35	7113135	7330710112834
711 31 36	7113136	7330710112841
711 31 39	7113139	7330710111189
711 31 40	7113140	7330710111172
711 31 42	7113142	7330710111493
711 31 46	7113146	7330710112483
711 31 47	PS75TRA	7330710112490
711 31 48	7113148	7330710112582
711 31 49	7113149	7330710112599
711 31 54	7113154	7330710112650
711 31 55	7113155	7330710112926
711 31 56	7113156	7330710112803
711 31 57	7113157	7330710112810
711 31 59	7113159	7330710312371
711 31 79	7113179	7330710112766
711 31 85	7113185	7330710711310
711 31 86	7113186	7330710111455
711 31 91	7113191	07330710312388
711 31 92		7330710111424
711 32 05	7113205	7330710111356
711 32 06	7113206	7330710111363
711 32 07	7113207	7330710111370
711 32 08	7113208	7330710111387

711 32 09	7113209	7330710111400
711 99 29		7330710712539
712 95 35	7129535	7330710712706
712 96 70	7129670	7330710110090
713 38 22	7133822	7330710111486
713 38 23	7133823	7330710112421
713 38 26	7133826	7330710420328
713 38 54	7133854	7330710111219
713 38 59	7133859	7330710613126
713 38 64	7133864	7330710112889
713 38 67	7133867	7330710430556
713 38 68	7133868	7330710312258
713 38 69	7133869	7330710430563
713 38 71	7133871	7330710310056
713 38 75	7133875	7330710304475
713 38 76	7133876	7330710412057
713 38 84	7133884	7330710420045
713 38 93	7133893	7330710110625
713 38 97	7133897	7330710420052
713 38 98	7133898	7330710612709
713 39 04	7133904	7330710420038
713 39 06	7133906	7330710420069
713 39 08	7133908	7330710420120
713 39 09	7133909	7330710420144
713 39 12	7133912	7330710420151
713 39 13	7133913	7330710420076
713 39 14	7123914	7330710312098
713 39 16	41201	7330710412019
713 39 17	41202	7330710412026
713 39 18	41203	7330710412033
713 39 19	41204	7330710412040
713 39 20	7133920	7330710420175
713 39 21	7133921	7330710420182
713 39 26	7133926	7330710420168
713 39 93	7133993	7330710312241
713 39 94	7133994	7330710304291
713 40 01	7134001	7330710420335
713 40 02	7134002	7330710420342
713 40 03	7134003	7330710420359
713 40 04	7134004	7330710420366
713 40 05	7134005	7330710420373
713 40 06	7134006	7330710420380
713 40 07	7134007	7330710420403
713 40 08	7134008	7330710420410
713 40 09	7134009	7330710420427
713 40 10	7134010	7330710420397

713 40 11	7134011	7330710420434
713 40 12	7134012	7330710420441
713 70 11	7137011	7330710110366
713 70 12	7137012	7330710612327
713 70 13		7330710712546
713 70 15	7137015	7330710310155
713 70 16	7137016	7330710310162
713 70 18	7137018	7330710140004
713 70 19	7137019	7330710140011
713 70 20	7137020	7330710111288
713 70 21	7137021	7330710618893
713 70 22		7330710310100
713 70 23		7330710310230
713 70 24	7137024	7330710312425
713 70 25	7137025	7330710312418
713 70 26	7137026	7330710430587
713 70 27	7137027	7330710430594
713 70 29	7137029	7330710110373
713 70 30	7137030	7330710112476
713 70 31	7137031	7330710430570
713 70 34	7137034	7330710110137
713 70 35	7137035	7330710312401
714 06 20	7140620	7330710110762
714 06 21	7140621	7330710711372
714 06 22	7140622	7330710711143
714 06 24		7330710710399
714 06 25	7140625	7330710711396
714 06 28	7140628	7330710711426
714 06 29	7140629	7330710712508
	Jafo	
	JAFO	
	0011270	
	JafoPRK110	
	JafoPRP110	
	JafoPRB110	
	JAFOPBX75	
	JAFOPSX75	
	JafoPBX	
	JafoPVS	
	JafoPB	
	PB75	
	PS75	
	PS75XTRA	
	PBX75	
	JAFOPB75	
	JAFOPS75	

	JAFOPBL75	
	PS-EXTRA	
	PSX75	
	PSU32	
	0011265	
	0011292	
	0011280	
	0011281	
	0011276	
	JafoBastu	
	JAFOPF12	
	JafoPF25	
	0061312	
	0011288	
	JafoGigant	
	JK155x6	
	Klinkerram	
	0042014	
	7133897T	
	7133912T	
	0042017	
	0042018	
	0031016	
	0061889	
	71142	
		7330710312388

Produktdatablad

Prestandadeklaration

Säkerhetsblad

Miljövarudeklaration

Skötsel­anvisning jafo-golvbrunnar-i-plast-drift-skötsel.pdf

Övriga bifogade dokument

-XMGOLVBRUNN_SE.pdf

FÖR JAFOS GOLVBRUNNAR

ALLMÄNT

JAFOs golvbrunnar har urtagbart vattenlås, har hög kapacitet och ger med sin fastskruvade klämring en säker tätskiktinfästning.

MATERIAL

JAFOs golvbrunnar är tillverkade av temperaturtålig PP-, PEH-plast eller i rostfritt stål som tål oljor, lösningsmedel, syror m.m. Vattenlåsen kan förekomma i färgerna vitt, grått, svart och rostfritt stål.

VATTENLÅS TILL GOLVBRUNNAR

Kontrollera att inga rester från byggtiden (betong, spackel eller liknande) finns i brunnen. Kontrollera också att tätskiktet är ordentligt fixerat enligt monteringsanvisningen som tillhör golvbrunnen.

UNDERHÅLL OCH RENGÖRING

JAFOs golvbrunnar är självrensande och behöver normalt inte rengöras. Vid kraftig nedsmutsning eller om det uppstår stopp på grund av håransamling eller liknande, kan det dock vara nödvändigt att rensa golvbrunnen. Använd ej kemisk propplösare, kaustiksoda eller liknande som kan skada golvbrunnen. Vid rengöring använd ett mildt icke slipande rengöringsmedel, exempelvis diskmedel. Hårsil RSK 7133876 finns som tillbehör och passar de flesta av JAFOs golvbrunnar.

DEMONTERING OCH MONTERING AV VATTENLÅS

För att komma åt vattenlåset, lyft bort silen. Lyft därefter upp vattenlåset enl anvisningarna nedan. Efter rengöring smörj tätningen med tvål eller liknande, och återmontera vattenlåset. Lägg silen på plats.



Vi har produkter anpassade till branschregler Säker Vatteninstallation 2016:1.

RSK 712 95 35



PUNGVATTENLÅS

Lyft i vattenlåsets handtag. Ta isär delarna, rengör dem och sätt ihop vattenlåset igen. Rengör golvbrunnen. Denna ersätter 7133858 (till höger).

RSK 713 38 58



PUNGVATTENLÅS

7133858. Utgår och ersätts av 7129535. Tätningsring: RSK 7140628.

RSK 713 38 67



PUNGVATTENLÅS 86:AN

Vattenlåset sitter nertryckt i klämringen. Lyft i tvärslån för att ta upp vattenlåset. Lossa skruven i vattenlåset och tag isär för rengöring. Rengör golvbrunnen. OBS! Vid montering måste de små streckmarkeringarna på vattenlåset riktas mot skruvskallarna på klämringen. Tätningsring: RSK 7140629.

RSK 713 70 20



VATTENLÅSINSATS

Lyft i vattenlåsets handtag och rengör vattenlåsets insats och golvbrunnen. Äldre vattenlåsets insats har inget handtag. O-ring: RSK 7140622.

RSK 713 70 21



VATTENLÅSINSATS

Lossa insatsen genom att dra tappan / spårn mot centrum av brunnen och dra upp vattenlåsets insats. Rengör vattenlåsets insats och golvbrunnen. O-ring: Art nr 0071039.

UNDERHÅLL / RENGÖRING

Gäller RSK 7129535.

Dela vattenlåset genom att trycka på markeringarna på koppen. Vid återmontering se till att spårn i koppen placeras över spårn på överdelen och tryck ihop delarna.



ART. NR 850103



PUNGVATTENLÅS

Rostfritt stål. Koppen kan skruvas av för rengöring. Tätningsring: Art nr 850136.

JAFÖJ

Monteringsanvisning för
Golvbrunnar i plast och
tillbehör



Accepterad
monteringsanvisning
2016:1



bygg
keramik
rådet

www.jafo.eu +46 (0) 46 33 39 00

Innehållsförteckning

Typgodkända produkter	Sid	3
Drift- och skötselinstruktion	Sid	4-5
Montageanvisning för JAFO golvbrunnar i plast	Sid	6-8
JAFO Skärmall (håltagning i tätskikt)	Sid	9-10
Fixering av tätskiktet med JAFO Klämring	Sid	11-12
Fixering av tätskiktet med JAFO klinkerpaket	Sid	13-14
JAFO Förhöjningsringar	Sid	15-17
Mekaniskt Luktstopp, Bakvattenstopp & Hårsil	Sid	17
Dimensioneringsanvisningar	Sid	18
Produktlista	Sid	19-20

Typgodkända produkter

JAFOs golvbrunnar uppfyller kraven i den europeiska provningsstandardEN 1253 som också är ett av delkraven i ett typgodkännande.

En godkänd och tillverkningskontrollerad produkt uppfyller de krav som anges i gällande lagar och föreskrifter i respektive land.

Produktens egenskaper har verifierats genom provning hos ett kompetent provningsorgan eller genom beräkningar. Tillverkningen har kopplats till en kvalitetssäkrande tillverkningskontroll.



Produkt	Typgodkännande nr	Produktsertifikat	Godkendelse
Golvbrunn	Sverige	Norge	Danmark
PS 75	2048/91	0704	
PS 75 ROT	1167/97		
PSX 75	0614/91	0703	VA 2.42 / 18739
PS 75 XTRA	1148/99		
PS 75 X	1148/99		
PS 50	5358/91		
PSU 32		0471	
PB 75	2048/91	0704	
PBL 75	2048/91	0704	
PBX 75	0614/91	0703	VA 2.42 / 18739
PBX 110			VA 2.42 / 18626
86:an	SC0401-09		VA 2.42 / 20794
Förhöjningsringar			
PF 12, PF 25, PF 37	0726/00	1061	

Drift- och skötselinstruktion

Allmänt

JAFOs golvbrunnar i plast har urtagbart vattenlås, har hög kapacitet och ger med sin fastskruvade klämring en säker tätskiktinfästning. Hårsil i rfr.stål finns som tillbehör, RSK [7133876](#).

Material

JAFOs golvbrunnar i plast är tillverkade av temperaturtålig PP- eller PEH-plast som tål oljor, lösningsmedel, syror m.m.

Vattenlås till golvbrunnar

Kontrollera att inga rester från byggtiden (betong, spackel eller liknande) finns i brunnen. Kontrollera också att tätskiktet är ordentligt fixerat enl denna monteringsanvisning.

Underhåll och rengöring

JAFO golvbrunnar är självrensande och behöver normalt inte rengöras. Vid kraftig nedsmutsning eller om det uppstår stopp på grund av håransamling eller liknande, kan det dock vara nödvändigt att rensa golvbrunnen. Använd **EJ** kemisk propplösare, kaustiksoda eller liknande.

Demontering och montering av vattenlås

För att komma åt vattenlåset lyft bort silen. Lyft därefter upp vattenlåset enl anvisningarna på sid. 5. I JAF0 86:an sitter vattenlåset nertryckt i klämringen. Lyft i tvärsån för att få upp vattenlåset för rengöring.

Pungvattenlås - RSK 7129535

Lyft i vattenlåsets handtag. Ta isär delarna och rengör dem. Smörj tätningen med tvål eller liknande och sätt ihop vattenlåset igen. Lägg silen på plats.



Vattenlåsansats - RSK 7137020

Lyft i vattenlåsets handtag och rengör golvbrunnen. Tryck tillbaka insatsen. Lägg silen på plats. Tätningsring RSK 7140622.



Pungvattenlås 86-an - RSK 7133867

OBS! Vid montering måste de små streckmarkeringarna på vattenlåset riktas mot skruvskallarna på klämringen. (Se de svarta markeringarna på bilden till höger). Smörj tätningen med tvål eller liknande före montering. Tätningsring RSK 7140629.



Vattenlåsansats - RSK 7137021

Lossa insatsen genom att dra tappan / spärren mot centrum av brunnen. Gör i övrigt som ovan. Tätningsring Art Nr 007 10 39.



Montageanvisning för JAFÖ golvbrunnar i plast

Denna anvisning gäller samtliga JAFÖ Golvbrunnar i plast. JAFÖ Golvbrunnar levereras i 2 utföranden:

1. JAFÖ Golvbrunn MP

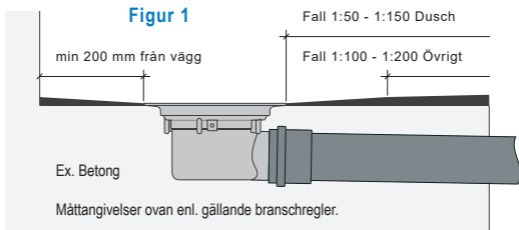
Med mattpaket innehållande klämring, 5 st syrafasta rostfria specialskruvar, sil i plast samt O-ring och skyddslock.

2. JAFÖ Golvbrunn UMP

Utan mattpaket där bara skyddslock är monterat. För att kunna slutmontera en UMP golvbrunn måste den kompletteras med ett JAFÖ Klinkerpaket eller JAFÖ Mattpaket eller JAFÖ Klämring med 5 syrafasta rostfria specialskruvar och O-ring.

Allmänna anvisningar

Installation i Sverige ska utföras enl Branschregler Säker Vatteninstallation. Installation i Norge ska utföras enl Bygebransjens Våtrumsnorm. Anvisningar på www.bkr.se och www.gvk.se skall också följas.



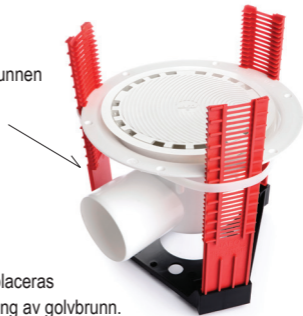
- Räkna ut golvhöjden där tätskiktet skall anslutas mot golvbrunnens fläns så att brunnen placeras i rätt höjd vid inbyggnaden med hänsyn till fall mot golvbrunnen (figur 1). Brunnens fläns placeras med en tolerans på +/- 2 mm i våg, mätt från brunnens centrum till flänsens ytterkant samt +/- 4 mm i höjd för att det ska vara möjligt att utföra en säker tätskiktsanslutning till golvbrunnen.
- Kontrollera att golvbrunnen är avsedd för det bjälklag den skall installeras i (träbjälklag eller betongbjälklag).
- Kontrollera att golvbrunnens kapacitet är min 50% av normflödet i det våtrum den skall installeras i. Se sid 18.

Betongbjälklag

I betongbjälklag ska golvbrunnen monteras i JAFO Golvbrunnfixtur RSK 7133915.

Till JAFO Golvbrunnfixtur medföljer en separat monteringsanvisning.

I betongbjälklag ska det anslutande spillvattenröret ha en fästeanordning som placeras högst 200 mm från anslutning av golvbrunn.

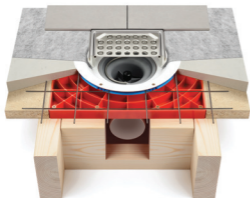


Träbjälklag

I träbjälklag ska golvbrunnen monteras i JAFO Monteringsplatta 2, RSK 7133828, NRF 3404153, VVS 153496686. Denna Monteringsplatta kan användas både när man skall lägga plastmatta eller klinkergolv som ytskikt.

JAFÖ Monteringsplatta 2

Installationsexempel
för klinkergolv



JAFÖ Monteringsplatta 2

Montering av golvbrunn
med extra inlopp



- Förhöjningsring PF 37
- JAFÖ Monteringsplatta 2
- JAFÖ Flyt 12
- O-ring i golvbrunnssäte
- JAFÖ PS 75 X

Till JAFÖ Monteringsplatta 2, RSK [7133828](#) medföljer en separat montageanvisning, finns också på www.jafo.eu.

Anslutning av tätskiktet till JAFÖ Golvbrunn

Tätskiktsanslutningen mot golvbrunnen kan vara en självhäftande golvbrunnsmanschett, ett folie-tätskikt, plastmatta avsedd att lägga klinker på eller plastmatta för färdigt golv.

Håltagning

För håltagning i tätskiktet används JAFÖ Skärmall RSK [7133874](#), NRF 340 41 57, VVS 153496688. Se sid 9-10.

JAFÖ Skärmall - RSK 7133874

Användning av JAFÖ Skärmall säkerställer att håltagning i golvbrunnsmanschett eller plastmatta blir korrekt för en säker anslutning mot golvbrunnen. **Ingen del av tätskiktet får ligga under klämringens vågräta undersida.**

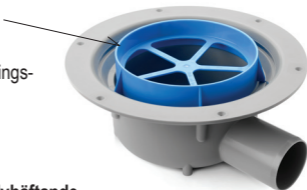
JAFÖ Skärmall passar till alla JAFÖs golvbrunnar och förhöjningsringar i plast från 1991 och framåt.

Användningsinstruktion

Figur 2

1. Placera skärmallen

Placera skärmallen i golvbrunnen eller förhöjningsringen med skärmallens taggar i skruvhålen för klämringen (figur 2).

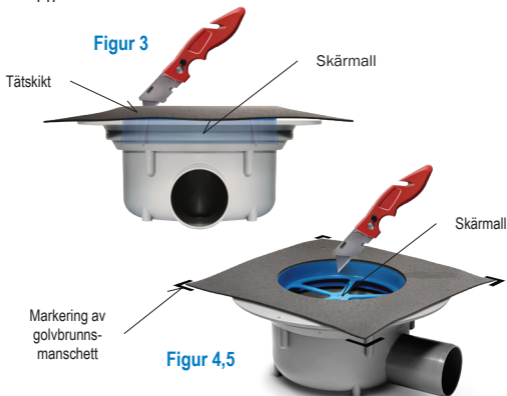


2a. Plastmatta, icke självhäftande golvbrunnsmanschett eller folietätskikt

- Lagg O-ringen i spåret i golvbrunnens säte.
- Limma runt golvbrunnen men **INTE** på golvbrunnens fläns.
- Lagg mattan över golvbrunnen med monterad skärmall. Beroende på temperaturen och mattans tjocklek kan mattan behövas värmas något med varmluftspistol så att kanterna av skärmallen känns tydligare genom mattan. Använd en vanlig mattkniv och håll den så vinkelrätt mot mallen som möjligt (figur 3). Skär på mallens insida med mallen som stöd ett jämt, runt hål. Drag därefter ur skärmallen ur hålet och montera klämringen enligt vår monteringsanvisning. Se sid 11-14.

2b. Golvbrunnsmanschett (membransfläs), självhäftande

- **INGEN** O-ring i brunnssätet.
- Lägg ut Golvbrunnsmanschetten och markera med en penna så att Golvbrunnsmanschettens läge blir rätt över brunnen (**figur 4**).
- Ta bort Golvbrunnsmanschettens skyddsfilm och klistra fast Golvbrunnsmanschetten mot markeringarna över golvbrunnen och skärmallen.
- Använd en vanlig mattniv och håll den så vinkelrätt mot mallen som möjligt. Skär på mallens insida med mallen som stöd ett jämt, runt hål (**figur 5**). Drag därefter ur skärmallen ur hålet och montera klämringen enligt vår monteringsanvisning. Se sid 11-14.



Fixering av tätskiktet med JAFO Klämring

Innehåll

- 1 st. Klämring
- 5 st. Syrafasta rostfria specialskrivar utan spets RSK 7140621
- 1 st. O-ring som endast används för icke självhäftande tätskiktsmaterial ex. plastmatta
- Monteringsanvisning (denna)

JAFO Klämring, vit RSK 7133854
(finns även i grå plast samt
i syrafast rostfritt stål)



Montering

För håltagning i tätskikt se sid 9–10. Efter håltagningen tryck ner klämringen i golvbrunnens säte och sätt i de 5 st specialskrivarna. Vid plastmatta som tätskikt, värm något med värmepistol för att underlätta montering av klämringen. Skruva ner skruvarna växelvis diagonalt utan att dra åt. Fortsätt därefter att växelvis dra åt skruvarna med kraft till dess att klämringens ytterkant ligger åt mot tätskiktet. **Max 1,0 Nm får användas i åtdragningsmoment. Skruvhålen i klämringen får inte deformeras.**

OBS!

Skruvdragare får **EJ** användas.
Använd kryssmejsel PZ 2

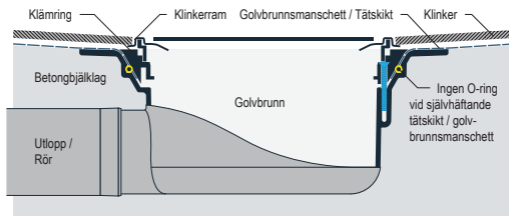




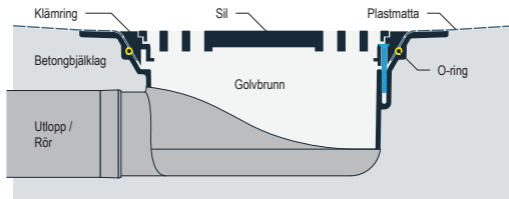
Klämringens ytterkant ska ligga an mot tätskiktet.

Överdra inte! Högstå åtdragningsmoment är 1,0 Nm. Skruvhålen i klämringen får inte deformeras vid åtdragningen.

Tätkiktsanslutning / Klinker - för håltagning se sid 9-10



Tätkiktsanslutning / Plastmatta - för håltagning se sid 9-10



Fixering av tätskiktet med JAFO Klinkerpaket

JAFO Klinkerpaket finns i flera utförande

JAFO Klinkerpaket passar alla JAFOs 150-brunnar. Underdelen gör att silen centreras mitt över vattenlåset. Klämringen som ingår fungerar både för golvbrunnsmanschett eller plastmatta som tätskikt. Klinkerramen kan förhöjas i steg om 10 mm med klinkerramsförhöjning RSK [7133898](#).



JK Standard
JK Stark



JK Standard Urtag



JK Spalt



JK Tätt lock
JK Stark Tätt lock

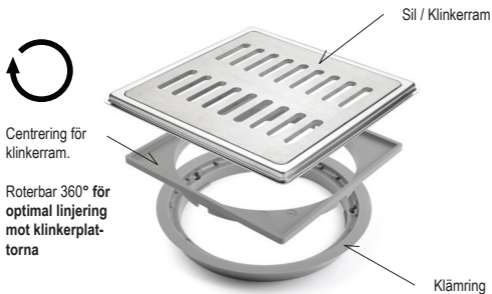
Innehåll

- 1 st Rostfri ram 155 X 6 mm med rostfri fyrkantigt, sil / tätt lock
- 1 st Klämring i plast
- 1 st Klinkerramscentrering i plast
- 1 st O-ring, används endast för icke självhäftande tätskikts-material. Exempel plastmatta. Se sid 12
- 5 st syrafasta rostfria specialsruvar utan spets RSK [7140621](#)
- Monteringsanvisning (denna)

Montering

Installera golvbrunnen, lägg på tätskiktet enl tillverkarens anvisningar.

1. För håltagning i tätskiktet se sid 9-10.
2. För fixering av tätskiktet i golvbrunnen se sid 11-12.
3. Ställ ner klinkerramen med hjälp av centreringen i klämringen. Vrid klinkerramen så att den orienteras efter golvplattornas läggning. Därefter kan plattsättningen påbörjas.

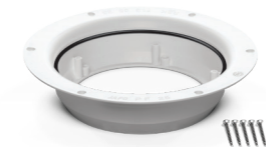


Klinkerram till JAFØ golvbrunnar

OBS! Om inte original klinkerram väljes se till att den centreras och att öppningen i klinkerramen är så stor att vattenlåset går att demontera för rensning. Minsta öppning för JAFØ 86:an är Ø135 mm.

JAFO Förhöjningsringar

Golvbrunnens fläns skall normalt placeras i nivå med den golvyta där tätskiktet ska appliceras. Om detta av något skäl inte är möjligt finns förhöjningsringar till golvbrunnarna. Det finns 3 olika med fast förhöjningsmått 12, 25 och 37 mm. **Dessa kan också kombineras till önskad höjd.** För träbjälklag finns JAFO Förhöjningssett 15 - 50 mm. RSK [7133829](#).



Monteringsanvisning för JAFO Förhöjningsringar med fast mått PF 12, PF 25 och PF 37

Förhöjningsringarna används i samband med pågjutning eller annan förstärkning av golv för att höja upp golvbrunnens tätskiktsanslutning i nivå med den golvyta där tätskiktet ska appliceras.

Förhöjningsringarna kan endast monteras i JAFOs golvbrunnar med skruvad klämring i plast. Golvbrunnen ska vara monterad så att inbördes rörelser inte kan uppstå mellan bjälklag, golvbrunn, förhöjningsring, underlag, tätskikt eller golvbeläggning.

Förhöjning av golvbrunn 86:an

Vid behov, använd JAFO Förhöjningsringar PF 12, PF 25 och PF 37.

Viktigt! Tänk på att eftersom vattenlåset monteras i klämringen, kommer både vattenlås och klämring att flyttas högre upp då förhöjningsringar används. För montering av förhöjningsringar, se vidare respektive produkt.

Innehåll

- 1 st Förhöjningsring som förhöjer 12, 25 eller 37 mm
- 1 st O-ring till golvbrunnens säte
- 5 st syrafasta rostfria specialskrivar utan spets, RSK [7140621](#)
- Monteringsanvisning (denna)

Montering

1. Om det är en befintlig golvbrunn som ska förhöjas, börja med att ta av silen, lossa skruvarna i klämringen och ta bort klämringen. Rengör golvbrunnssätet från smuts och byggrester.
2. Placera bifogad O-ring i spåret på golvbrunnssätet. Placera därefter förhöjningsringen i golvbrunnssätet så att de försänkta hålen i förhöjningsringen ligger över skruvhålen i golvbrunnen.
3. Sätt skruvarna i förhöjningsringens försänkta hål. Skruva växelvis diagonalt utan att dra åt skruvarna. Dra därefter åt dem växelvis diagonalt så att förhöjningsringen slutligen ligger plant och stabilt i golvbrunnssätet. **OBS! Skruvdragare får EJ användas. Maximal åtdragningsmoment 1,0 Nm.**

Övrigt

Flänsen på förhöjningsringen ska ligga i nivå med den golvyta där tätskiktet ska appliceras. Genom att kombinera olika höjder på

JAFOs fasta förhöjningsringar, går det att få önskad förhöjning. För fastlåsning av tätskiktet i förhöjningsringen används JAFOs skruvade klämring i plast eller syrafast rostfritt stål. Se sid 11-14.

Mekaniska Luktstopp, Bakvattenstopp & Hårsil

Som tillbehör finns Mekaniska Luktstopp som ersätter de traditionella vattenlåsen i golvbrunnen och förhindrar att avloppslukt tränger upp ur golvbrunnen även om vattenlåset torkar ut, lämpligt i golvbrunnar som inte används regelbundet.

De mekaniska luktstoppen kan även kompletteras med en Låsring RSK 7133868 så att de kommer att fungera som bakvattenstopp.



◀ RSK 7133875
ersätter
RSK 7129535 ▶
RSK 7133867 ▶



◀ RSK 7133864
ersätter
RSK 7137020 ▶



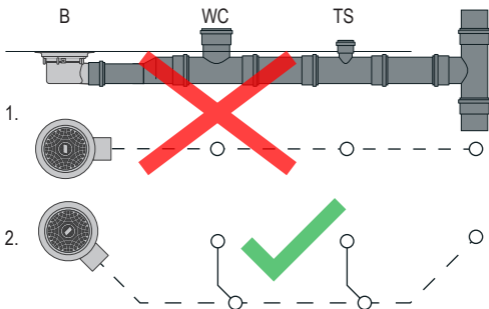
Låsring
RSK 7133868



Hårsil
RSK 7133876

Dimensioneringsanvisningar

Enligt Branschregler Säker Vatteninstallation ska liggande ledning anslutas till liggande ledning med grenrör med vinkeln $\alpha \leq 45^\circ$.
I exempel 1. kan avloppsvatten från WC tryckas upp i golvbrunnen.



Normflödesberäkning

Enl. kraven i Boverkets ByggRegler BBR 2011, avsnitt 6:641 föreskrivs: "Spillvatteninstallationer ska utformas så att de kontinuerligt ska kunna avleda minst 150% av de betjänade tappställenas normflöden" Exempel på ett standard badrum* med normflöden enl. 6:623 i BBR 2011. JAFOs golvbrunnar uppfyller kapacitetskraven.

Badkar / Dusch*	Tvättställ	WC
0,3 l/s / 0,2 l/s	0,1 l/s	0,1 l/s
SUMMA FLÖDE	0,5 l/s x 150% = 0,75 l/s	

Monteringsanvisning gäller följande produkter



= För montering i betongbjälklag



= För montering i träbjälklag



RSK nr.	NRF nr.	Golvbrunnar, MP (med mattpaket)		
711 06 48		PS 75 ROT M2 Plast, Sida, MP	X	
711 06 50		PS 75 ROT GR Plast, Sida, MP	X	
711 06 51		PS 50 GR Plast, Sida, MP	X	X
711 06 52		PS 50 M2 Plast, Sida, MP	X	X
711 31 12	340 35 32	PBX 75, Plast Botten eXtra inlopp, MP	X	X
711 31 13	340 35 27	PSX 75, Plast Sida eXtra inlopp, MP	X	X
711 31 16	340 34 24	PBX 110, Plast Botten eXtra inl, MP	X	X
711 31 17	340 34 25	PVS 110, Plast Volym Sida, MP	X	X
711 31 18	340 34 26	PVB 110, Plast Volym Botten, MP	X	X
711 31 19	340 34 27	PB 110, Plast Botten, MP	X	X
711 31 20	340 34 28	PBB 110, Plast Botten Betong. MP	X	X
711 31 39	340 35 25	PB 75, Plast Botten, MP	X	X
711 31 40	340 35 21	PS 75, Plast Sida, MP	X	X
711 31 42	340 35 33	PBL 75, Plast Botten Långt utl. MP	X	X
711 31 46	340 35 03	PS 75 XTRA, Plast Sida eXtra inl. Träbj. MP	X	X
711 31 47	340 35 02	PS 75 TRA, Plast Sida Träbjälklag, MP	X	X
711 31 54	340 34 29	PS 75 X, Plast Sida eXtra inl. MP	X	X
711 31 59	340 35 24	PS 75 D, Plast Sida Djup. MP	X	X
711 31 79	340 35 35	PBL 50, Plast Botten Långt utl. MP	X	X
711 31 85	340 34 32	PS 75 GR, Plast Sida, rfr sil, MP	X	X
711 31 86	340 37 26	PSU 32, Plast Sida Utan vattenlås, MP	X	X
711 31 95	340 35 11	86:an 75, Lågbyggd, plastmatta, rfr sil	X	
711 31 96	340 34 34	86:an 75, Lågbyggd, plastmatta, urtag rfr sil	X	
711 31 97	340 35 13	86:an 75, Lågbyggd, rfr klinkerram	X	
711 31 98		86:an 75, Lågbyggd, rfr klinkerram, urtag	X	
711 32 05	340 35 37	86:an 50, Lågbyggd, plastmatta, rfr sil	X	X
711 32 06	340 34 35	86:an 50, Lågbyggd, plastmatta, urtag rfr sil	X	X
711 32 07	340 35 36	86:an 50, Lågbyggd, rfr klinkerram	X	X
711 32 08	340 34 36	86:an 50, Lågbyggd, rfr klinkerram, urtag	X	X
RSK nr.	NRF nr.	Golvbrunnar, UMP (utan mattpaket)		
711 06 49		PS 75 ROT M2, Plast, Sida, UMP	X	
711 06 53		PS 50 M2, Plast, Sida, UMP	X	X
711 31 30		PB 75, Plast Botten, UMP	X	X
711 31 32		PS 75, Plast Sida, UMP	X	X
711 31 34		PS 75 TRA, Plast Sida Träbjälklag, UMP	X	X
711 31 35		PS 75 XTRA, Plast Sida eXtra inl. UMP	X	X
711 31 36		PBX 75, Plast Botten eXtra inl. UMP	X	X
711 31 48		PSX 75, Plast Sida eXtra inl. UMP	X	X

711 31 49		PSU 32, Plast Sida Utan vattenlås, UMP	X	X
711 31 55		PS 75 X, Plast Sida eXtra inl. UMP	X	X
711 31 56		PBL 50, Plast Botten Långt utl. UMP	X	X
711 31 57		PBL 75, Plast Botten Långt utl. UMP	X	X
711 32 09	340 34 37	86:an 50, Lågbyggd med klämring utan sil	X	X
711 31 58	340 34 31	86:an 75, Lågbyggd med klämring utan sil	X	
711 31 91		PS 75 D, Plast Botten Djup. UMP	X	X

RSK nr. NRF nr. Tillbehör till JAFÖ golvbrunnar

713 38 22	340 39 21	Förhöjningsring PF 12, höjer 12 mm		
713 38 23	340 39 24	Förhöjningsring PF 25, höjer 25 mm		
713 38 26	340 39 22	Förhöjningsring PF 37, höjer 37 mm		
713 38 54	340 41 24	Klämring i vit plast med rfr skruv		
713 38 69	340 35 15	Klämring i grå plast med rfr skruv		
713 70 30	340 41 41	Mattpaket med vit klämring och sil för plastmatta		
713 70 31	340 35 12	Mattpaket med grå klämring och rfr sil för plastmatta		
713 70 34	340 35 14	Mattpaket med rfr klämring och sil för plastmatta		
713 70 35	340 34 71	Mattpaket med rfr klämring och sil med urtag för plastmatta		
713 38 98	340 40 92	Klinkerramsförhöjning JFK 10, höjer 10 mm		
713 38 84	340 34 43	Klinkerram rfr Gigant, 300x10 mm		
713 39 04	340 34 44	Klinkerram rfr 200x7 mm, rfr sil		
713 39 08	340 34 47	Klinkerram rfr 200x7, rfr sil m urtag		
713 39 93	340 34 54	Klinkerpaket för badkar, med propp.		
713 39 09	340 41 07	Klinkerpaket JK Spalt 155x6		
713 39 12	340 34 48	Klinkerpaket JK Stark m 5 mm rfr sil		
713 39 13	340 34 49	Klinkerpaket JK Standard 155x6 tätt lock		
713 39 14	340 34 51	Klinkerpaket JK Stark m 5 mm rfr tätt lock		
713 38 97	340 41 06	Klinkerpaket JK Standard 155x6		
713 39 06	340 34 45	Klinkerpaket JK Standard 155x6 m urtag i centr.		
713 40 01	340 35 41	Klinkerpaket JK155 Classic		
7134001U	340 34 75	Klinkerpaket JK155 Classic, urtag		
713 40 02	340 35 42	Klinkerpaket JK155 Column		
7134002U	340 34 76	Klinkerpaket JK155 Column, urtag		
713 40 03	340 35 43	Klinkerpaket JK155 Inca		
713 40 04	340 35 44	Klinkerpaket JK155 Square		
713 40 05	340 35 45	Klinkerpaket JK155 Stripe		
7134005U	340 34 77	Klinkerpaket JK155 Stripe, urtag		
713 40 06	340 35 51	Klinkerpaket JK200 Classic		
7134006U	340 34 78	Klinkerpaket JK200 Classic, urtag		
713 40 07	340 35 53	Klinkerpaket JK200 Inca		
713 40 08	340 35 54	Klinkerpaket JK200 Square		
713 40 09	340 35 55	Klinkerpaket JK200 Stripe		
7134009U	340 34 79	Klinkerpaket JK200 Stripe, urtag		
713 40 10	340 35 52	Klinkerpaket JK200 Column		
7134010U	340 34 81	Klinkerpaket JK200 Column, urtag		