



Uppgiftslämnaren reserverar sig för eventuella fel i produktinformationen eller felaktigt registrerade uppgifter och förbehåller sig rätten att korrigera och/eller komplettera produktinformation utan föregående avisering

1 GRUNDDATA

Varubeskrivning

Rördelar Ø40 med orange gummitätning.
Avloppssystemet är godkänd för inbyggnad/ingjutning i betong, s.k dolt montage.

Övriga upplysningar

Klassificeringar

| | |
|-----------------|--|
| ETIM › | -EC003024 - Rördel med 2 anslutningar -EC003025 - Rördel med 3 anslutningar |
| BK04 › | -20508 - Inomhusavloppssystem plast |
| BSAB › | -PN - PN - Rörledning m m |
| UNSPSC › | |

Leverantörsuppgifter

Företagsnamn

Faluplast AB

Organisationsnummer

5562927581

Adress

Ryckepingsvägen 7, Ingarvet

Hemsida

www.faluplast.com

Miljökontaktperson

Namn

Magnus Falk

Telefon

023-260 00

E-post

magnus.falk@faluplast.com

2 HÅLLBARHETSARBETE

Företagets certifiering

- ISO 9000
- ISO 14000

3 INNEHÅLLSDEKLARATION

| | |
|--|------------------|
| Kemisk produkt | Nej |
| Omfattas varan av RoHS-direktivet | Nej |
| Innehåller produkten tillsatt nanomaterial, som är medvetet tillsatta för att uppnå en viss funktion | Nej |
| Varans vikt | 0,027 - 0,066 kg |

Vara / Delkomponenter

Koncentrationen har beräknats på hela varan

| Ingående material /komponenter | Vikt-% i komponent | CAS-nr (alt legering) | EG-nr (alt legering) | Vikt % i produkt | Kommentar |
|--|--------------------|-----------------------|----------------------|------------------|-----------|
| TPV - Termoplastisk elastopren (PP/EPDM) | | Övrigt, polymer | | 3,5 - 5% | |
| Polypropen (PP) | | 9010-79-1 | | 95 - 96,5% | |

Del av materialinnehållet som är deklarerat 98,5% - 101,5%

Särskilt farliga ämnen

Varan innehåller INTE några ämnen med särskilt farliga egenskaper (Substances of very high concern, SVHC-ämnena) som finns med på kandidatförteckningen i en koncentration som överstiger 0,1 vikts-%

Utgåva av kandidatförteckningen som har använts

2021-01-19 00:00:00

Övrigt

Ämnen är redovisade ned till 2 viktprocent och riktlinjerna i iBVDs redovisningskrav har följts. Eventuell avvikelse från redovisningskraven redovisas nedan.

4 RÅVAROR

Återvunnet material

Innehåller varan återvunnet material: Nej

Träråvara

Träråvara ingår i varan: Nej

5

MILJÖPÅVERKAN

Finns en miljövarudeklaration framtagen enligt EN15804 eller ISO14025 för varan

Nej

Finns annan miljövarudeklaration

Nej

6

DISTRIBUTION

Beskrivning av emballagehantering för distribution av varan

Faluplast är ansluten till FTI.

Produkterna packas i polytenfolie samt wellpappkartong.

7

BYGGSCKEDET

Ställer varan särskilda krav vid lagring?

Nej

Ställer varan särskilda krav på omgivande byggvaror?

Nej

8

BRUKSSKEDET

Finns skötselanvisningar/skötselråd?

Nej

Finns en energimärkning enligt energimärkningsdirektivet (2010/30/EU) för varan?

Ej relevant

9

RIVNING

Kräver varan särskilda åtgärder för skydd av hälsa och miljö vid rivning/demontering?

Nej

10

AVFALLSHANtering

Omfattas den levererade varan av förordningen (2014:1075) om producentansvar för elektriska och elektroniska produkter när den blir avfall?

Nej

Är återanvändning möjlig för hela eller delar av varan? Ja

Produkterna kan monteras isär och återanvändas.

Är materialåtervinning möjlig för hela eller delar av varan? Nej

Är energiåtervinning möjlig för hela eller delar av varan? Ja

Produkterna kan ge värme/energi genom förbränning.

Har leverantören restriktioner och rekommendationer för återanvändning, material- eller energiåtervinning eller deponering? Nej

När den levererade varan blir avfall, klassas den då som farligt avfall? Nej

Avfallskod (EWC) för den levererade varan 170203

| RSK-nummer | Eget Artikel-nr | GTIN |
|------------|-----------------|---------------|
| 231 61 02 | 74610 | 7392791746100 |
| 231 61 08 | 74310 | 7392791743109 |
| 231 61 14 | 74250 | 7392791742508 |
| 231 61 20 | 74810 | 7392791748104 |
| 231 61 26 | 74820 | 7392791748203 |
| 231 61 41 | 74860 | 7392791748609 |
| 231 61 42 | 74890 | 7392791748906 |
| 291 03 41 | 74320 | 7392791743208 |
| 291 03 43 | 74260 | 7392791742607 |
| 291 03 56 | 73650 | 7392791736507 |
| 291 03 61 | 73660 | 7392791736606 |
| 291 03 64 | 74230 | 7392791742300 |
| 276 29 39 | 74280 | 7392791742805 |

Produktdatablad Falu vult system SV_20191210.pdf

Prestandadeklaration

Säkerhetsblad

Miljövarudeklaration

Skötselansvisning

Övriga bifogade dokument

SYSTEM

FALUVULK

– MED PACKNINGEN SOM SITTER FAST!

Alla delar med orange packning är typgodkända för inbyggnad (sk dolt montage)

Våra PP-rör är typgodkända för inbyggnad

| PP | 32 mm | 1 METER | 2 METER |
|----|-------|----------|----------|
| | | 231 6089 | 231 6086 |
| | 40 mm | 231 6090 | 231 6088 |
| | 50 mm | 231 6092 | 231 6091 |

Vulkbricka för rör och muff
Höjd 6 mm

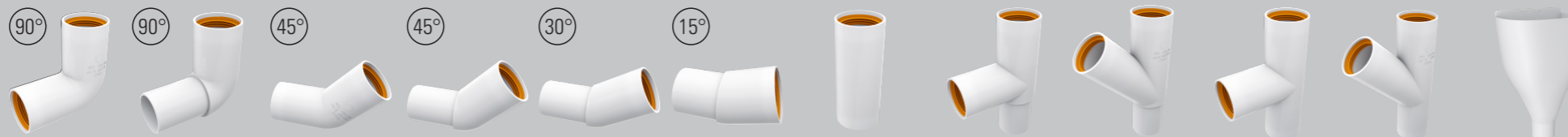
| DIM | BRICKANS YD MM | FÄRG | RSK | ARTNR |
|-------|----------------|------|----------|-------|
| 28-38 | 56 | VIT | 384 0419 | 51000 |
| 36-46 | 64 | VIT | 384 0420 | 51010 |
| 46-56 | 74 | VIT | 384 0421 | 51020 |



Vita rör och rördelar är typgodkända.



ALLTID STYCKFÖRPACKAT



| 32 | RSK | 231 6113 | 291 0342 | 231 6107 | 291 0340 | 291 0363 | 276 2938 | 231 6101 | 231 6140 | 231 6139 | 231 6119 | 231 6125 | 803 6590 | 803 6606 |
|----|-------|----------|----------|----------|----------|----------|----------|----------|----------|----------|----------|----------|----------|----------|
| | ARTNR | 72110 | 72120 | 72210 | 72220 | 72130 | 72180 | 73110 | 73390 | 73360 | 73310 | 73320 | 73700 | 73850 |
| 40 | RSK | 231 6114 | 291 0343 | 231 6108 | 291 0341 | 291 0364 | 276 2939 | 231 6102 | 231 6142 | 231 6141 | 231 6120 | 231 6126 | 803 6605 | 803 6607 |
| | ARTNR | 74250 | 74260 | 74310 | 74320 | 74230 | 74280 | 74610 | 74890 | 74860 | 74810 | 74820 | 73710 | 73860 |
| 50 | RSK | 231 6170 | 231 6169 | 231 6167 | 231 6168 | 291 0365 | 291 0366 | 231 6165 | 231 6127 | 231 6166 | | | | |
| | ARTNR | 75010 | 75020 | 75030 | 75040 | 75070 | 75080 | 75050 | 75090 | 75060 | | | | |

KROM ELLER KROM?

Det finns två metoder att göra en kromliknande yta på plastdetaljer och vi använder den som är mest lämpad för varje enskild produkt.

VM-krom Även kallad vacuummetallisering (PVD). Detaljen beläggs med ett mycket tunt skikt av aluminium (0,07µm) i en vacuumkammare och sedan med ett antal lager av klarlack, vars syfte är att ge detaljen rätt glans och skydda mot repor.

E-krom Elektrolytisk förkromning. Här görs beläggningen i 5 st steg, där man börjar med rengöring och aktivering av ytan, dvs gör ytan elektrisk ledande, och kan då belägga detaljen med riktig metall.

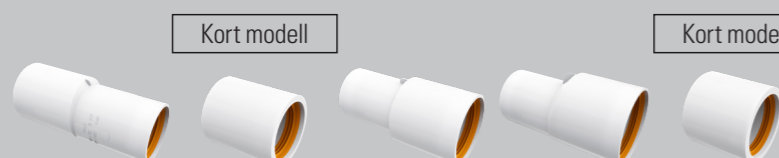


Faluplast är sedan i april 2001 certifierade enligt ISO 9001 resp 14001. Det ger våra kunder trygghet att våra produkter alltid håller en hög och jämn kvalitet och att vi håller en hög servicegrad.



| RSK | 291 0386 | 291 2001 | 291 1997 | 807 7369 | 291 2002 | 291 2000 | 807 7370 | 291 2003 | 291 0367 | 231 6171 | 807 7378 |
|-------|----------------------|----------------------|-------------------|----------------------|----------------------|---------------------|----------------------|----------------------|------------------------|----------------------|-------------|
| mått | 32 x ¾" uvg - ½" ivg | 32 x 1" uvg - ¾" ivg | 1 ¼" uvg x 1" ivg | 32 x 1 ¼" - 1 ½" ivg | 32 x 1 ¼" - 1 ½" uvg | 1 ½" uvg x 1 ¼" ivg | 40 x 1 ¼" - 1 ½" ivg | 40 x 1 ¼" - 1 ½" uvg | 50 x 1 ½" uvg - 2" uvg | 50 x 1 ¼" - 1 ½" uvg | 50 x 2" ivg |
| ARTNR | 76300 | 76310 | 76600 | 71820 | 76670 | 76650 | 71830 | 76690 | 76330 | 76320 | 71840 |

| 32 | RSK | 808 2431 |
|----|-------|----------|
| | ARTNR | 78610 |
| 40 | RSK | 808 2432 |
| | ARTNR | 78620 |



| RSK | 291 0311 | 291 0385 | 291 0355 | 291 0356 | 291 0361 |
|-------|-----------------|-----------------|-------------------|-------------------|-----------------|
| mått | 32 muff - 40 yd | 32 muff - 40 yd | 32 muff x 40 muff | 40 muff x 50 muff | 40 muff - 50 yd |
| ARTNR | 73620 | 73630 | 73640 | 73650 | 73660 |

| 32 | RSK | 231 6097 |
|----|-------|----------|
| | ARTNR | 72950 |
| 40 | RSK | 231 6098 |
| | ARTNR | 74950 |

Övergång 40-50
40 muff
Passar i 50 mm pvc/pp slätände
RSK 291 0294 ARTNR 73510

32 muff x 1 ¼" - 1 ½"
RSK 857 1691 ARTNR 77600

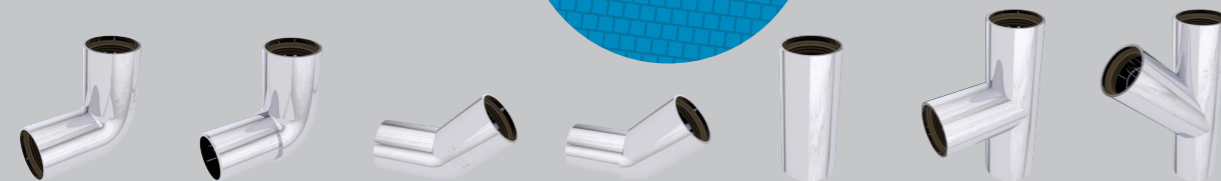
| | | |
|----------|----------|----------|
| 381 1034 | 381 1595 | 390 6338 |
| 18180 | 24310 | 14570 |
| 381 1036 | 381 1595 | |
| 18190 | 24310 | |
| 381 1040 | 381 1597 | |
| 18210 | 24520 | |

SYSTEM

FALUVULK

FÖRKROMAT

Endast avsedda för synligt montage



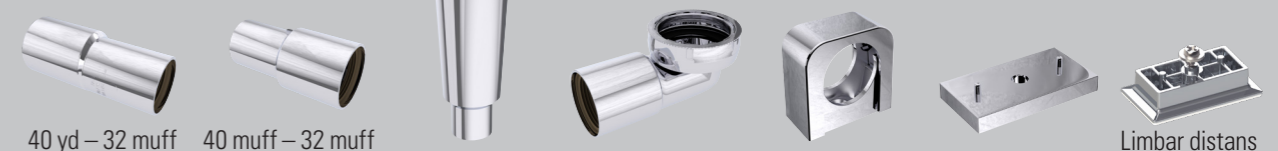
| 32 | RSK | 291 0375 | 291 0377 | 291 0379 | 291 0381 | 291 0383 | 291 0371 | 291 0373 |
|----|-------|----------|----------|----------|----------|----------|----------|----------|
| | ARTNR | 72115 | 72125 | 72215 | 72225 | 73115 | 73315 | 73325 |
| 40 | RSK | 291 0376 | 291 0378 | 291 0380 | 291 0382 | 291 0384 | 291 0372 | 291 0374 |
| | ARTNR | 74255 | 74265 | 74315 | 74325 | 74615 | 74815 | 74825 |

| 32 | RSK | 291 0360 | 291 0359 | 803 6581 | 857 1693 | 385 9038 | 381 1596 | 390 6337 |
|----|-------|----------|----------|----------|-----------------------------|----------|----------|----------|
| | ARTNR | 73625 | 73645 | 73835 | 32 muff x 1 ¼" - 1 ½" 77605 | 18285 | 24315 | 14575 |
| 40 | RSK | | | 803 6582 | | 385 9039 | | |
| | ARTNR | | | 73845 | | 18295 | | |

INPLASTADE RÖR

Riktig metallförkromning

| | |
|-------|----------|
| 32 mm | 291 2962 |
| 40 mm | 291 2963 |
| | 72425 |



Limbar distans