

iBVD

Dokument Id
5564419918-00152
Version
1

Skapad
2017-10-30
Status
2019-07-05



Uppgiftslämnaren reserverar sig för eventuella fel i produktinformationen eller felaktigt registrerade uppgifter och förbehåller sig rätten att korrigera och/eller komplettera produktinformation utan föregående avisering

1 GRUNDDATA

Varubeskrivning

Vatette Plast består av skruvdel, klämhylsa samt mutter och är en unik kopplingslösning som på ett enkelt sätt klarar de flesta PEX-, PE-RT-, PB-, Multilayer- och PEM-rör på den svenska marknaden. Vatette Plast's patenterade lösning täcker rörens olika väggjocklekar och toleranser. Kopplingssetet kan anslutas på kopplingar, kulventiler, fördelare och fullflödesventiler. Förmonterade övergångskopplingar plast x koppar finns också i sortimentet.

Övriga upplysningar

Klassificeringar

ETIM ›	
BK04 ›	-20505 - Tappvattensystem
BSAB ›	-PPC.61 - Röranslutningar m m
UNSPSC ›	

Leverantörsuppgifter

Företagsnamn
Villeroy & Boch Gustavsberg AB

Organisationsnummer
5564419918

Adress
Odelbergs väg 11

Hemsida
www.gustavsberg.se

Miljökontaktperson

Namn
Markus Barkestedt

Telefon
0857039227

E-post
markus.barkestedt@gustavsberg.com

2 HÅLLBARHETSARBETE

Företagets certifiering

- ISO 9000
- ISO 14000
- EMAS

Polisy och riktlinjer

3 INNEHÅLLSDEKLARATION

Kemisk produkt	Nej
Omfattas varan av RoHS-direktivet	Nej
Innehåller produkten tillsatt nanomaterial, som är medvetet tillsatta för att uppnå en viss funktion	Nej
Varans vikt	0,1 - 0,3 kg

Vara / Delkomponenter

Koncentrationen har beräknats på hela varan

Ingående material /komponenter	Vikt-% i komponent	CAS-nr (alt legering)	EG-nr (alt legering)	Vikt % i produkt	Kommentar
Mässing CW625N* (CuZn35Pb1.5AlAs) Pb 1,6%, As 0,15%, Ni 0,2% (*=4MS B,C)	70,4%	Övrigt, metaller		70,4%	
Mässing CW614N* (CuZn39Pb3), Pb 3,5%, Ni* 0,2% (*=4MS C)	25,1%	Övrigt, metaller		25,1%	
Rostfritt stål A2, 8-10,5% Ni, Bedömning på legeringsnivå	0,5%	12597-68-1	603-108-1	0,5%	
Nickel (metallisk)	0,4%	7440-02-0	231-111-4	0,4%	
Krom (metallisk)	0,2%	7440-47-3	231-157-5	0,2%	
Polyamide 6, PA6, Grilon, Nylon 6, Caprolactam polymer, Poly[imino(1-oxo-1,6-hexanediyl)]	2,8%	25038-54-4	Saknas	2,8%	30% Glasfiber
Polyester	0,2%	Övrigt, polymer		0,2%	
EPDM	0,4%	Övrigt, polymer		0,4%	

Del av materialinnehållet som är deklarerat 100%

Särskilt farliga ämnen

Följande ämnen finns med på kandidatförteckningen i en koncentration och som överstiger 0,1 vikts-%:

-Bly

Utgåva av kandidatförteckningen som har använts

2018-01-15 00:00:00

Övrigt

Ämnen är redovisade ned till 0.1 viktprocent enligt iBVDs redovisningskrav. Eventuell avvikelse från redovisningskraven redovisas nedan.

4

RÅVAROR

Återvunnet material

Innehåller varan återvunnet material: Ja

Specifikation av vilka material och andel som utgörs av den totala varans vikt

1. Återvunnet material
2. Andel (%) av totala varans vikt
3. Andel (%) av det återvunna materialet vilket **inte** har passerat konsumentledet
4. Andel (%) av det återvunna materialet vilket har passerat konsumentledet

1	2	3	4
Mässing	95 %	5 %	95 %

Träråvara

Träråvara ingår i varan: Nej

5

MILJÖPÅVERKAN

Finns en miljövarudeklaration framtagen enligt EN15804 eller ISO14025 för varan

Nej

Finns annan miljövarudeklaration

Ej angivet

6

DISTRIBUTION**Beskrivning av emballagehantering för distribution av varan**

Produkten levereras i förpackning tillverkad av wellpapp som kan återvinnas.

7

BYGGSCHEDET

Ställer varan särskilda krav vid lagring?

Nej

Ställer varan särskilda krav på omgivande byggvaror?

Nej

8

BRUKSSCHEDET

Finns skötselanvisningar/skötselråd?

Ja

Finns en energimärkning enligt energimärkningsdirektivet (2010/30/EU) för varan?

Ej relevant

9

RIVNING

Kräver varan särskilda åtgärder för skydd av hälsa och miljö vid rivning/demontering?

Nej

10

AVFALLSHANTERING

Omfattas den levererade varan av förordningen (2014:1075) om producentansvar för elektriska och elektroniska produkter när den blir avfall?

Nej

Är återanvändning möjlig för hela eller delar av varan?

Nej

Är materialåtervinning möjlig för hela eller delar av varan?

Ja

Mässingen kan materialåtervinnas.

Är energiåtervinning möjlig för hela eller delar av varan?

Nej

Har leverantören restriktioner och rekommendationer för återanvändning, material- eller energiåtervinning eller deponering?

Ja

Mässingen bör materialåtervinnas.

När den levererade varan blir avfall, klassas den då som farligt avfall?

Nej

Avfallskod (EWC) för den levererade varan

170401

RSK-nummer	Eget Artikel-nr	GTIN
854 70 16	FG071065105	7393792009645
854 70 17	FG071065205	7393792009638
854 70 18	FG071065305	7393792009621
854 70 19	FG071055105	7393792100618
854 70 20	FG071055205	7393792100502
854 70 21	FG071055305	7393792100489
854 70 45	FG074055105	7393792100595
854 70 46	FG074055205	7393792100601
854 70 47	FG074055305	7393792100472
854 70 48	FG074065105	7393792100441
854 70 49	FG074065205	7393792100458
854 70 50	FG074065305	7393792100465

Produktdatablad Vatette_plast.pdf

Prestandadeklaration

Säkerhetsblad

Miljövarudeklaration

Skötselansvisning

Övriga bifogade dokument



MONTERINGSANVISNING

VATETTE PLAST

för PEX-, PE-RT-, PB-rör oavsett fabrikat och Multilayer-rör.

ANVÄNDNINGS- OMRÅDE:

Tappvatten, värmeanläggningar, luft, oljor, fotogen, bensen, gasol, naturgas, kyl-anläggningar (kylmediet får absolut inte vara aggressivt mot mässing, vid osäkerhet kontakta Villeroy & Boch Gustavsberg AB).

MAX ARBETSTRYCK:

1 600 kPa (16 bar)

MAX ARBETS- TEMPERATUR:

95°C

TYPGODKÄNNANDE 0019/04 OMFATTAR

ANVÄNDNINGS- OMRÅDE:

Tappvatteninstallationer och värmesystem där vattnets kvalitet kan jämföras med vatten från kommunal anläggning.

MAX ARBETSTRYCK:

1 000 kPa (10 bar)

ARBETS- TEMPERATUR:

95°C momentant

70°C kontinuerligt

TYPGODKÄNDA FÖR FÖLJANDE RÖR:

- PEX-rör enligt standard
- PE-RT-rör enligt standard
- PB-rör enligt standard
- Multilayer-rör (AluPEX) av fabrikat LK, Aquaterm, ReTherm, Uponor, Roth, Henco, Fränkische, a-collection

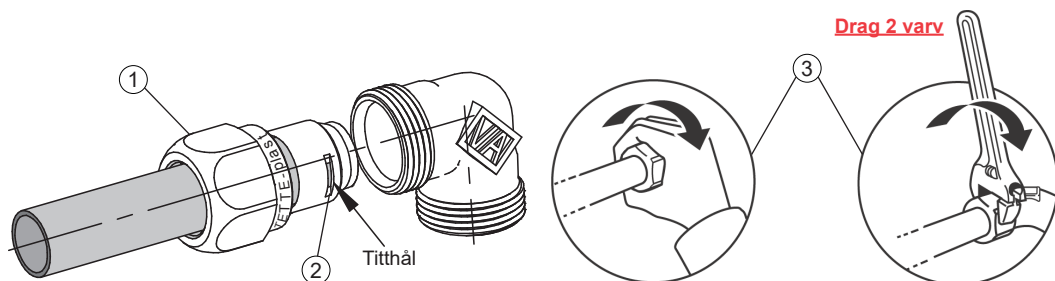
FÖRUTSÄTTNINGAR:



- Installationen skall utföras enligt Branschregler Säker Vatteninstallation.
- Liknande detaljer av annat fabrikat får inte användas tillsammans med System Vatette.
- Klämhylsa och mutter ansluts mot Vatette koppling/kulventil.
- **Multilayer-rör kalibreras och gradas invändigt med avsett verktyg.**

MONTERING:

1. Trä på muttern på röret.
 2. Trä på hylsan tills röret syns i hylsans titthål (är i botten).
 3. Dra åt muttern **2 varv efter handåtdragning.**
- I de fall Vatette Plast används som övergångskoppling till annan rörtyp, t.ex. kopparrör, se även instruktion för klämringkoppling (produktkatalog, förpackning eller www.vatette.se).



0019/04

633 369/15 2017-10-26 1 (1)