

Uppgiftslämnaren reserverar sig för eventuella fel i produktinformationen eller felaktigt registrerade uppgifter och förbehåller sig rätten att korrigera och/eller komplettera produktinformation utan föregående avisering

## 1 GRUNDDATA

### Varubeskrivning

Click Fit inspektionslucka passar för vägg- och takmontering, upp till 28mm tjocklek i vägg eller tak. Enkel och säker installation utan ram och skruvar. Luckan är lätt att öppna och stänga. Kan målas och tapetseras.

### Övriga upplysningar

#### Klassificeringar

ETIM ›	-EC003542 - Dörr för installationsskåp (utan ram)
BK04 ›	-01905 - Luckor, sop-, inspektions-, rens- och rök-
BSAB ›	
UNSPSC ›	

### Leverantörsuppgifter

#### Företagsnamn

Tubman AB

#### Organisationsnummer

5564781168

#### Adress

Idrottsvägen 8

#### Hemsida

www.tubman.se

#### Miljökontaktperson

##### Namn

Elinor Stenberg

##### Telefon

08-4041140

##### E-post

elinor.stenberg@tubman.se

## 2 HÅLLBARHETSARBETE

### Företagets certifiering

- ISO 9000
- ISO 14000

## INNEHÅLLSDEKLARATION

Kemisk produkt	Nej
Omfattas varan av RoHS-direktivet	Nej
Innehåller produkten tillsatt nanomaterial, som är medvetet tillsatta för att uppnå en viss funktion	Nej
Varans vikt	0,2 - 0,45 kg

### Vara / Delkomponenter

#### Koncentrationen har beräknats på komponentnivå

Fjäder - 0,1% - 0,15% av hela varan

Ingående material /komponenter	Vikt-% i komponent	CAS-nr (alt legering)	EG-nr (alt legering)	Vikt % i produkt	Kommentar
Rostfritt stål EN 1.4300, Bedömning på legeringsnivå (SS 2331, SUS 302, 58A, S30200, AISI 302, DIN: X 12 CrNi 18 8)	100%	Övrigt, metaller		0,1 - 0,15%	

plastlucka - 99,85% - 99,9% av hela varan

Ingående material /komponenter	Vikt-% i komponent	CAS-nr (alt legering)	EG-nr (alt legering)	Vikt % i produkt	Kommentar
Polystyren	100%	9003-53-6		99,85 - 99,9%	

#### Del av materialinnehållet som är deklarerat

### Särskilt farliga ämnen

Varan innehåller INTE några ämnen med särskilt farliga egenskaper (Substances of very high concern, SVHC-ämnen) som finns med på kandidatförteckningen i en koncentration som överstiger 0,1 vikts-%

#### Utgåva av kandidatförteckningen som har använts

2021-02-11 00:00:00

### Övrigt

Ämnen är redovisade ned till 0.01 viktprocent enligt iBVDs redovisningskrav. Eventuell avvikelse från redovisningskraven redovisas nedan

4

## RÅVAROR

### Återvunnet material

Innehåller varan återvunnet material: Nej

### Träråvara

Träråvara ingår i varan: Nej

5

## MILJÖPÅVERKAN

Finns en miljövarudeklaration framtagen enligt EN15804 eller ISO14025 för varan

Nej

Finns annan miljövarudeklaration

Nej

6

## DISTRIBUTION

Beskrivning av emballagehantering för distribution av varan

Produkten omgiven av tunn mjukplast, instruktionsblad i papper. Packad i kartong om 10 st.

7

## BYGGSCKEDET

Ställer varan särskilda krav vid lagring?

Nej

Ställer varan särskilda krav på omgivande byggvaror?

Nej

8

## BRUKSSKEDET

Finns skötselansvisningar/skötselråd?

Nej

Finns en energimärkning enligt energimärkningsdirektivet (2010/30/EU) för varan?

Ej relevant

9

## RIVNING

Kräver varan särskilda åtgärder för skydd av hälsa och miljö vid rivning/demontering?

Nej

<b>Omfattas den levererade varan av förordningen (2014:1075) om producentansvar för elektriska och elektroniska produkter när den blir avfall?</b>	Nej
<b>Är återanvändning möjlig för hela eller delar av varan?</b>	Ja
Luckan kan flyttas och återanvändas.	
<b>Är materialåtervinning möjlig för hela eller delar av varan?</b>	Ja
Sortera plast och metall. Rostfritt stål återvinns som metall. Polystyren går till plaståtervinning.	
<b>Är energiåtervinning möjlig för hela eller delar av varan?</b>	Ja
Polystyren kan användas till förbränning för energiåtervinning.	
<b>Har leverantören restriktioner och rekommendationer för återanvändning, material- eller energiåtervinning eller deponering?</b>	Nej
<b>När den levererade varan blir avfall, klassas den då som farligt avfall?</b>	Nej
<b>Avfallskod (EWC) för den levererade varan</b>	170203

RSK-nummer	Eget Artikel-nr	GTIN
843 40 60	AP-2020	7350089790167
843 40 61	AP-3535	7350089790174

**Produktdatablad**

**Prestandadeklaration**

**Säkerhetsblad**

**Miljövarudeklaration**

**Skötselansvisning**

**Övriga bifogade dokument**

-Produktblad Click-Fit Inspektionslucka, 2021-02-17.pdf

# CLICK FIT™

## – den lätta inspektionsluckan

- Enkel installation **utan ram** och **skruvar**.
- För **lätt** och **skadefri** åtkomst i vägg eller tak.  
Lätt att öppna och stänga.
- **Snygg** – kan målas eller tapetseras om man önskar.  
Syns mindre än traditionella inspektionsluckor.
- Tjocklek vägg eller tak: upp till 28 mm (fungerar till både enkel- och dubbelgips)

ANVÄNDNINGSSOMRÅDE: Överallt där ledningar eller avstängningskranar ska döljas men samtidigt vara tillgängliga.



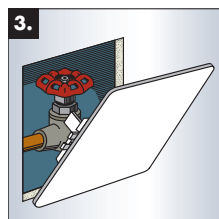
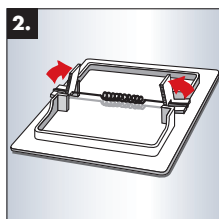
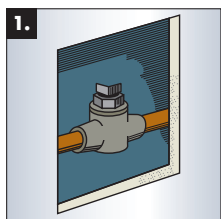
### Fakta:

Färg: Vit  
Material: Plast (PS)

Finns i två dimensioner:

**20 x 20 cm**  
RSK nr: 8434060

**35 x 35 cm**  
RSK nr: 8434061



### Enkel installation:

#### 1. SÅGA UPP ETT HÅL

Använd sågmall som man klipper till av info-bladet i förpackningen.

#### 2. VIK UPP KLIPSEN

#### 3. SÄTT LUCKAN PÅ PLATS