

Uppgiftslämnaren reserverar sig för eventuella fel i produktinformationen eller felaktigt registrerade uppgifter och förbehåller sig rätten att korrigera och/eller komplettera produktinformation utan föregående avisering

1 GRUNDDATA

Varubeskrivning

Manometer med dubbla larmkontakter och röd varningsvisare. R3/8 x 100. Klass 1

Övriga upplysningar

Klassificeringar

ETIM ›	
BK04 ›	-20715 - Temperatur och tryckmätare
BSAB ›	-UGC.31 - Tryckmätare, rör, analog, momentant värde
UNSPSC ›	

Leverantörsuppgifter

Företagsnamn

Armatec AB

Organisationsnummer

5566184536

Adress

Betagatan 1

Hemsida

www.armatec.se

Miljökontaktperson

Namn

Jens Helgegren

Telefon

031-890127

E-post

jens.helgegren@armatec.se

2 HÅLLBARHETSARBETE

Företagets certifiering

- ISO 9000

Policys och riktlinjer

OHSAS 18001 ,ISO 14001, ISO 26000, ISO 9001:2015

3 INNEHÅLLSDEKLARATION

Kemisk produkt	Nej
Omfattas varan av RoHS-direktivet	Ja
Innehåller produkten tillsatt nanomaterial, som är medvetet tillsatta för att uppnå en viss funktion	Nej
Varans vikt	0,2 kg

Vara / Delkomponenter

Koncentrationen har beräknats på hela varan

Ingående material /komponenter	Vikt-% i komponent	CAS-nr (alt legering)	EG-nr (alt legering)	Vikt % i produkt	Kommentar
Aluminiumlegering EN AW-3005, Pb 0%		Övrigt, metaller		3%	
Silikon		Övrigt, polymer		3%	
ABS plast		9003-56-9		2%	
Akrylonitril-butadien polymer (NBR) synonym 1,3-Butadien-akrylonitril polymer		9003-18-3		1%	
Koppar		7440-50-8	231-159-6	5%	
Polykarbonat, PC, Poly[oxycarbonyloxy-1,4-phenylene(1-methylethylidene)-1,4-phenylene]		24936-68-3	Saknas	8%	
Mässing CW453K (CuSn8) Pb 0,02%		Övrigt, metaller		8%	
Mässing CW614N (CuZn39Pb3), Pb 3,5%		Övrigt, metaller		32%	
Rostfritt stål EN 1.4301, 8-10,5%, Bedömning på legeringsnivå		12597-68-1	603-108-1	38%	

Del av materialinnehållet som är deklarerat

Särskilt farliga ämnen

Följande ämnen finns med på kandidatförteckningen i en koncentration och som överstiger 0,1 vikts-%:

-Bly

Utgåva av kandidatförteckningen som har använts

2020-06-26 00:00:00

Övrigt

Ämnen är redovisade ned till 0.1 viktprocent enligt iBVDs redovisningskrav. Eventuell avvikelse från redovisningskraven redovisas nedan.

4 RÅVAROR

Återvunnet material

Innehåller varan återvunnet material: Nej

Träråvara

Träråvara ingår i varan: Nej

5 MILJÖPÅVERKAN

Finns en miljövarudeklaration framtagen enligt EN15804 eller ISO14025 för varan

Nej

Finns annan miljövarudeklaration

Nej

6 DISTRIBUTION

Beskrivning av emballagehantering för distribution av varan

Wellpapp box

7 BYGGSCKEDET

Ställer varan särskilda krav vid lagring? Nej

Ställer varan särskilda krav på omgivande byggvaror? Nej

8 BRUKSSKEDET

Finns skötselansvisningar/skötselråd? Ja

Finns en energimärkning enligt energimärkningsdirektivet (2010/30/EU) för varan? Nej

9

RIVNING

Kräver varan särskilda åtgärder för skydd av hälsa och miljö vid rivning/demontering? Nej

10

AVFALLSHANTERING

Omfattas den levererade varan av förordningen (2014:1075) om producentansvar för elektriska och elektroniska produkter när den blir avfall? Ja

Är återanvändning möjlig för hela eller delar av varan? Nej

Är materialåtervinning möjlig för hela eller delar av varan? Ja

Återvinning av metaller.

Är energiåtervinning möjlig för hela eller delar av varan? Nej

Har leverantören restriktioner och rekommendationer för återanvändning, material- eller energiåtervinning eller deponering? Nej

När den levererade varan blir avfall, klassas den då som farligt avfall? Nej

Avfallskod (EWC) för den levererade varan Ej angivet

RSK-nummer	Eget Artikel-nr	GTIN
554 61 38	AT 8306C10-4	
554 61 39	AT 8306C10-6	
554 61 40	AT 8306C10-10	
554 61 41	AT 8306C10-16	

Produktdatablad at-8306c-produktblad.pdf

Prestandadeklaration

Säkerhetsblad

Miljövarudeklaration

Skötselansvisning

Övriga bifogade dokument

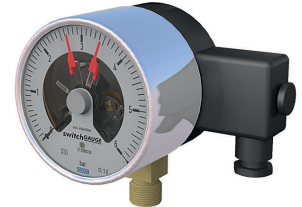
Dimensionsområde G 3/8	PN vid korttidsbelastning 90% av skalvärdet	Temperaturområde -20° till + 60 °C/+80°C	Material Plast/Rostfritt
----------------------------------	-------------------------------------------------------	----------------------------------------------------	------------------------------------

Användningsområde

För indikering av rådande tryck i värme-/kylsystem. AT 8305A är försedd med röd ställbar visare på skalan. AT 8306C har inbyggda elkontakter för hög- och låglarm.

AMA-text

UGC.31 Mätare för tryck, rörmonterade, med analog visning av momentant värde
Tryckmätare AT 8306C försedd med elkontakter och röd indikering som är inställbara genom glaset. Klass 1,0. Graderad 0-.... bar.



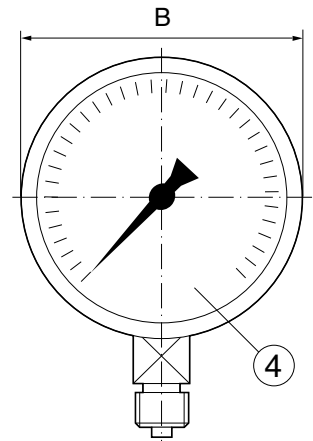
Kvalitetssäkring

PED, AFS 1999:4, AT 8306C med kontakt följer även lågspänningsdirektivet, LVD 2006/95/EG.

Detaljförteckning

AT 8306C		
1	Bourdonrör	Kopparlegering
2	Hus	Kromnickelstål med bajonettfattad kapsel
3	Mätverk	Platinamässing
4	Glas	Instrumentglas

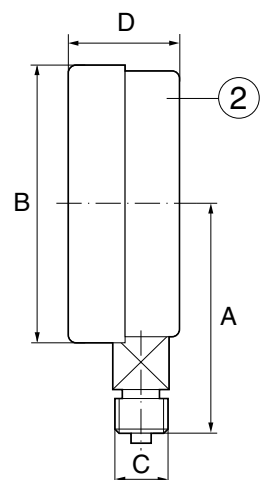
Mediaberörda delar av kopparlegering. Kabel på 8306C är av silikon.



Mått

	AT 8305A	AT 8306C
A	85,5	83
B	100	100
C	G 3/8	G 3/8
D	30	88

Mått i mm



Funktion och konstruktion

Tryckmätaren är av s k bourdonrörstyp, vilket innebär en cirkelformad rörfjäder med ett ovalt tvärsnitt. Systemets tryck påverkar invändigt bourdonröret så att det vid ökande tryck tenderar att räta ut sig. Den fria ändan på bourdonröret utför då en rörelse proportionellt mot det invändiga trycket. Rörelsen växlas sedan via mätverket till en rörelse/indikeringvärde på visartavlan. Tryckmätarna har röd ställbar visare för indikering av tillåtna tryck.

AT 8306C har inbyggd elektrisk krypkontakt typ 811, som är inställbar genom glaset. Visarna kan ställas över hela skalområdet. Kontakten har dubbelfunktion och sluter vid stigande och fallande tryck. Kabelgenomföring på sidan Pg 7.

Tekniska data

	AT 8306C
Mediatemperatur	-20°C till +80°C
Omgivningstemperatur	-20°C till +60°C
Nogrannhetsklass	1%
Temperaturpåverkan	0,4%/10°C
IP klass	54
Max arbetstryck	Hela skalvärdet vid vilade belastning, 90% av skalvärdet vid växlande belastning.
Kontaktfunktion	Krypkontakt 811.21
Matarspänning	Max 250V
Bryteffekt	10W, 18VA
Elanslutning	Kabelgenomföring PG7

Dimensionering

Skalområdet bör väljas så att konstantbelastningen ej överstiger 2/3 skalområdet på 8305A och 90% av skalvärdet på 8306C.

Tillbehör och varianter

Tryckmätare med elkontakt i dämpat eller industriutförande efter förfrågan.

Installation

Tryckmätarna skall monteras så att de är lätta att avläsa samt skyddade mot vibrationer, värme, kyla samt hög luftfuktighet. Vid höga mediatemperaturer skall vattensäcksrör användas. Vid tryckvariationer och vibrationer bör dämpvätskefyllda tryckmätare användas.

Kablarna är märkta med siffror. Elinstallation enligt schema.

Märkning

AT8305A är märkt med Armatec logo.

Beställningsnyckel AT8306C

Gradering	AT-nr. (standardutförande)
0-4 bar	8306C10-4
0-6 bar	8306C10-6
0-10 bar	8306C10-10
0-16 bar	8306C10-16

