

Uppgiftslämnaren reserverar sig för eventuella fel i produktinformationen eller felaktigt registrerade uppgifter och förbehåller sig rätten att korrigera och/eller komplettera produktinformation utan föregående avisering

1 GRUNDDATA

Varubeskrivning

Manometer för tryckmätning med röd varningsvisare, R3/8 x 100. Klass 2,5

Övriga upplysningar

Klassificeringar

ETIM ›	
BK04 ›	-17103 - Tryckluftsaggregat och -armatur
BSAB ›	-UGC.31 - Tryckmätare, rör, analog, momentant värde
UNSPSC ›	

Leverantörsuppgifter

Företagsnamn

Armatec AB

Organisationsnummer

5566184536

Adress

Betagatan 1

Hemsida

www.armatec.se

Miljökontaktperson

Namn

Jens Helgegren

Telefon

031-890127

E-post

jens.helgegren@armatec.se

2 HÅLLBARHETSARBETE

Företagets certifiering

- ISO 9000
- ISO 14000

Polycys och riktlinjer

OHSAS 18001 ,ISO 14001, ISO 26000, ISO 9001:2015

3

INNEHÅLLSDEKLARATION

Kemisk produkt	Nej
Omfattas varan av RoHS-direktivet	Nej
Innehåller produkten tillsatt nanomaterial, som är medvetet tillsatta för att uppnå en viss funktion	Nej
Varans vikt	0,5 - 0,51 kg

Vara / Delkomponenter

Koncentrationen har beräknats på hela varan

Ingående material /komponenter	Vikt-% i komponent	CAS-nr (alt legering)	EG-nr (alt legering)	Vikt % i produkt	Kommentar
Aluminiumlegering EN AW-3005, Pb 0%		Övrigt, metaller		7%	
Mässing CW453K (CuSn8) Pb 0,02%		Övrigt, metaller		7%	
ABS plast		9003-56-9		19%	
Polykarbonat, PC		25037-45-0	Saknas	13%	
Mässing CW614N (CuZn39Pb3), Pb 3,5%		Övrigt, metaller		54%	

Del av materialinnehållet som är deklarerat

Särskilt farliga ämnen

Följande ämnen finns med på kandidatförteckningen i en koncentration och som överstiger 0,1 vikts-%:

-Bly

Utgåva av kandidatförteckningen som har använts

2021-01-22 00:00:00

Övrigt

Ämnen är redovisade ned till 0.01 viktprocent enligt iBVDs redovisningskrav. Eventuell avvikelse från redovisningskraven redovisas nedan

4 RÅVAROR

Återvunnet material

Innehåller varan återvunnet material: Nej

Träråvara

Träråvara ingår i varan: Nej

5 MILJÖPÅVERKAN

Finns en miljövarudeklaration framtagen enligt EN15804 eller ISO14025 för varan

Nej

Finns annan miljövarudeklaration

Nej

6 DISTRIBUTION

Beskrivning av emballagehantering för distribution av varan

Packas separat i wellpappkartong

7 BYGGSCKEDET

Ställer varan särskilda krav vid lagring?

Nej

Ställer varan särskilda krav på omgivande byggvaror?

Nej

8 BRUKSSKEDET

Finns skötselansvisningar/skötselråd?

Ja

Finns en energimärkning enligt energimärkningsdirektivet (2010/30/EU) för varan?

Ej relevant

9 RIVNING

Kräver varan särskilda åtgärder för skydd av hälsa och miljö vid rivning/demontering?

Nej

Omfattas den levererade varan av förordningen (2014:1075) om producentansvar för elektriska och elektroniska produkter när den blir avfall?	Nej
Är återanvändning möjlig för hela eller delar av varan?	Ja
Kan monteras ned och flyttas till annan plats	
Är materialåtervinning möjlig för hela eller delar av varan?	Ja
Material kan återvinnas	
Är energiåtervinning möjlig för hela eller delar av varan?	Nej
Har leverantören restriktioner och rekommendationer för återanvändning, material- eller energiåtervinning eller deponering?	Nej
När den levererade varan blir avfall, klassas den då som farligt avfall?	Nej
Avfallskod (EWC) för den levererade varan	170401

RSK-nummer	Eget Artikel-nr	GTIN
511 33 91	AT 8305A10-4	
511 33 92	AT 8305A10-6	
511 33 93	AT 8305A10-10	
511 33 94	AT 8305A10-16	

Produktdatablad at-8305a-produktblad-0.pdf

Prestandadeklaration

Säkerhetsblad

Miljövarudeklaration

Skötselansvisning at-8305a-produktblad-0.pdf

Övriga bifogade dokument

Tryckmätare

för värme-/kylsystem, klass 2,5 / 1,0

AT 8305A

Dimensionsområde G 3/8	PN Vid korttidsbelastning 90% av skalvärdet	Temperaturområde -20° till + 60 °C	Material Plast/Rostfritt
----------------------------------	---	--	------------------------------------

Användningsområde

För indikering av rådande tryck i värme-/kylsystem. AT 8305A är försedd med röd ställbar visare på skalan.

AMA-text

UGC.31 Mätare för tryck, rörmonterade, med analog visning av momentant värde
Tryckmätare AT 8305A försedd med röd indikering för högsta tillåtna tryck. Klass 2,5. Graderad 0-... bar.



8305

Kvalitetssäkring

PED, AFS 1999:4

Detaljförteckning

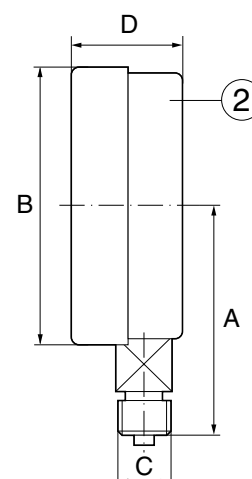
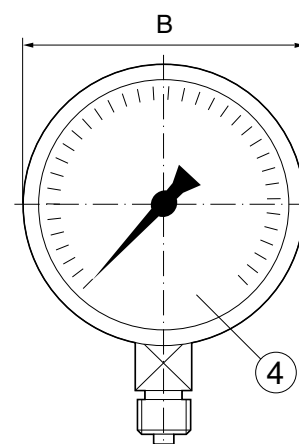
AT 8305A		
1	Bourdonrör	Kopparlegering
2	Hus	Svart ABS-plast
3	Mätverk	Kopparlegering
4	Glas	Akrylglas

Mediaberörda delar av kopparlegering

Mått

	AT 8305A
A	85,5
B	100
C	G 3/8
D	30

Mått i mm



Funktion och konstruktion

Tryckmätaren är av s k bourdonrörstyp, vilket innebär en cirkelformad rörfjäder med ett ovalt tvärsnitt. Systemets tryck påverkar invändigt bourdonröret så att det vid ökande tryck tenderar att räta ut sig. Den fria ändan på bourdonröret utför då en rörelse proportionellt mot det invändiga trycket. Rörelsen växlas sedan via mätverket till en rörelse/indikeringsvärde på visartavlan. Tryckmätarna har röd ställbar visare för indikering av tillåtna tryck.

Tryckmätare

för värme-/kylsystem, klass 2,5 / 1,0

AT 8305A

Tekniska data

	AT 8305A
Mediatemperatur	-40°C till +60°C
Omgivningstemperatur	-20°C till +60°C
Noggrannhetsklass	2,5%
Temperaturpåverkan	0,4%/10°C
IP klass	54
Max arbetstryck	3/4 av skalvärdet vid vilade belastning, 2/3 av skalvärdet vid växlande belastning.
Kontaktfunktion	-
Matarspänning	-
Bryteffekt	-
Elanslutning	-

Dimensionering

Skalområdet bör väljas så att konstantbelastningen ej överstiger 2/3 skalområdet.

Tillbehör och varianter

Tryckmätare med elkontakt i dämpat eller industriutförande efter förfrågan.

Installation

Tryckmätarna skall monteras så att de är lätta att avläsa samt skyddade mot vibrationer, värme, kyla samt hög luftfuktighet. Vid höga mediatemperaturer skall vattensäcksrör användas. Vid tryckvariationer och vibrationer bör dämpvätskefyllda tryckmätare användas.

Märkning

AT8305A är märkt med Armatec logo.

Beställningsnyckel AT8305A

Gradering	AT-nr (standardutförande)
0-4 bar	8305A-10-4
0-6 bar	8305A-10-6
0-10 bar	8305A-10-10
0-16 bar	8305A-10-16

Rätten till ändringar utan förbehåll meddelande förbehåll.
Armatec ansvarar inte för eventuella tryckfel eller missförstånd.
Dokumentet får kopieras endast i sin helhet.



Tryckmätare

för värme-/kylsystem, klass 2,5 / 1,0

AT 8305A

Dimensionsområde G 3/8	PN Vid korttidsbelastning 90% av skalvärdet	Temperaturområde -20° till + 60 °C	Material Plast/Rostfritt
----------------------------------	---	--	------------------------------------

Användningsområde

För indikering av rådande tryck i värme-/kylsystem. AT 8305A är försedd med röd ställbar visare på skalan.

AMA-text

UGC.31 Mätare för tryck, rörmonterade, med analog visning av momentant värde
Tryckmätare AT 8305A försedd med röd indikering för högsta tillåtna tryck. Klass 2,5. Graderad 0-... bar.



8305

Kvalitetssäkring

PED, AFS 1999:4

Detaljförteckning

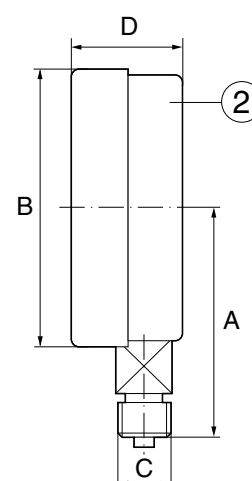
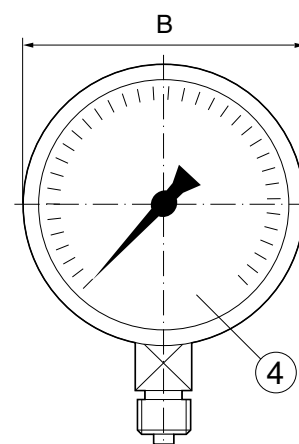
AT 8305A		
1	Bourdonrör	Kopparlegering
2	Hus	Svart ABS-plast
3	Mätverk	Kopparlegering
4	Glas	Akrylglas

Mediaberörda delar av kopparlegering

Mått

	AT 8305A
A	85,5
B	100
C	G 3/8
D	30

Mått i mm



Funktion och konstruktion

Tryckmätaren är av s k bourdonrörstyp, vilket innebär en cirkelformad rörfjäder med ett ovalt tvärsnitt. Systemets tryck påverkar invändigt bourdonröret så att det vid ökande tryck tenderar att räta ut sig. Den fria ändan på bourdonröret utför då en rörelse proportionellt mot det invändiga trycket. Rörelsen växlas sedan via mätverket till en rörelse/indikeringssvärde på visartavlan. Tryckmätarna har röd ställbar visare för indikering av tillåtna tryck.

Tryckmätare

för värme-/kylsystem, klass 2,5 / 1,0

AT 8305A

Tekniska data

	AT 8305A
Mediatemperatur	-40°C till +60°C
Omgivningstemperatur	-20°C till +60°C
Noggrannhetsklass	2,5%
Temperaturpåverkan	0,4%/10°C
IP klass	54
Max arbetstryck	3/4 av skalvärdet vid vilade belastning, 2/3 av skalvärdet vid växlande belastning.
Kontaktfunktion	-
Matarspänning	-
Bryteffekt	-
Elanslutning	-

Dimensionering

Skalområdet bör väljas så att konstantbelastningen ej överstiger 2/3 skalområdet.

Tillbehör och varianter

Tryckmätare med elkontakt i dämpat eller industriutförande efter förfrågan.

Installation

Tryckmätarna skall monteras så att de är lätta att avläsa samt skyddade mot vibrationer, värme, kyla samt hög luftfuktighet. Vid höga mediatemperaturer skall vattensäcksrör användas. Vid tryckvariationer och vibrationer bör dämpvätskefyllda tryckmätare användas.

Märkning

AT8305A är märkt med Armatec logo.

Beställningsnyckel AT8305A

Gradering	AT-nr (standardutförande)
0-4 bar	8305A-10-4
0-6 bar	8305A-10-6
0-10 bar	8305A-10-10
0-16 bar	8305A-10-16

Rätten till ändringar utan föregående meddelande förbehålls.
Armatec ansvarar inte för eventuella tryckfel eller missförstånd.
Dokumentet får kopieras endast i sin helhet.

