

Uppgiftslämnaren reserverar sig för eventuella fel i produktinformationen eller felaktigt registrerade uppgifter och förbehåller sig rätten att korrigera och/eller komplettera produktinformation utan föregående avisering

1 GRUNDDATA

Varubeskrivning

Inomhusavlopp i plast för svetsning

Övriga upplysningar

Avloppssystemet Geberit PE består av rör och rördelar utan muff för spegelsvetsning eller elmuffar, i dimensionerna 32 - 315 mm

Klassificeringar

| | |
|----------|--|
| ETIM > | |
| BK04 > | |
| BSAB > | |
| UNSPSC > | |

Leverantörsuppgifter

Företagsnamn

Geberit AB

Organisationsnummer

5566724745

Adress

Folkets Husgatan 1

Hemsida

www.geberit.se

Miljökontaktperson

Namn

Olle Månsson

Telefon

0734-439089

E-post

olle.mansson@geberit.com

2 HÅLLBARHETSARBETE

Företagets certifiering

- ISO 9001
- ISO 14001

Policys och riktlinjer

3

INNEHÅLLSDEKLARATION

| | |
|-----------------------------------|---------|
| Kemisk produkt | Nej |
| Omfattas varan av RoHS-direktivet | Nej |
| Varans vikt | 7,22 kg |

Vara / Delkomponenter

Koncentrationen har beräknats på hela varan

| Ingående material /komponenter | Vikt-% i komponent | CAS-nr (alt legering) | EG-nr (alt legering) | Vikt % i produkt | Kommentar |
|---|--------------------|-----------------------|----------------------|------------------|-----------|
| Carbon Black, pigment | | 1333-86-4 | 215-609-9 | 2% | |
| Irgafos 168 | | 31570-04-4 | | 0,5% | |
| Irganox 1010 | | 6683-19-8 | | 0,7% | |
| Polyetylen, PE, hög densitet (HDPE), låg densitet (LDPE), linjär lågdensitetspolyeten | | 9002-88-4 | | 96,8% | |

Del av materialinnehållet som är deklarerat 100%

Särskilt farliga ämnen

Varan innehåller INTE några ämnen med särskilt farliga egenskaper (Substances of very high concern, SVHC-ämnena) som finns med på kandidatförteckningen i en koncentration som överstiger 0,1 vikts-%

Utgåva av kandidatförteckningen som har använts
2022-07-07

Nanomaterial

Innehåller produkten tillsatt nanomaterial, som är medvetet tillsatta för att uppnå en viss funktion?: Nej

Tillsatt högflourerade ämnen (PFAS)

Innehåller produkten tillsatt högflourerade ämnen (PFAS), som är aktivt tillsatta för att uppnå en specifik funktion?: Nej

Övrigt

Ämnen är redovisade ned till 2% viktprocent enligt iBVDs redovisningskrav. Eventuell avvikelse från redovisningskraven redovisas nedan

4 RÅVAROR

Återvunnet material

Innehåller varan återvunnet material: Nej

Träråvara

Träråvara ingår i varan: Nej

5 MILJÖPÅVERKAN

Finns en miljövarudeklaration framtagen enligt EN15804 eller ISO14025 för varan

Ja

Finns annan miljövarudeklaration

Nej

6 DISTRIBUTION

Information saknas

7 BYGGSCKEDET

Ställer varan särskilda krav vid lagring? Nej

Ställer varan särskilda krav på omgivande byggvaror? Nej

8 BRUKSSKEDET

Finns skötselanvisningar/skötselråd? Nej

Finns en energimärkning enligt energimärkningsdirektivet (2017/1369/EU) för varan? Nej

9

RIVNING

Kräver varan särskilda åtgärder för skydd av hälsa och miljö vid rivning/demontering?

Nej

10

AVFALLSHANTERING

Omfattas den levererade varan av förordningen (2014:1075) om producentansvar för elektriska och elektroniska produkter när den blir avfall?

Nej

Är återanvändning möjlig för hela eller delar av varan?

Ja

Rör och delar kan demonteras och återanvändas i installationer

Är materialåtervinning möjlig för hela eller delar av varan?

Ja

Kan återanvändas i produktion

Är energiåtervinning möjlig för hela eller delar av varan?

Ja

Förbränning

Har leverantören restriktioner och rekommendationer för återanvändning, material- eller energiåtervinning eller deponering?

Nej

När den levererade varan blir avfall, klassas den då som farligt avfall?

Nej

Avfallskod (EWC) för den levererade varan

170904

| RSK-nummer | Eget Artikel-nr | GTIN |
|------------|-----------------|---------------|
| 267 17 88 | 368.586.16.1 | 4025416033899 |
| 268 19 35 | 361.929.16.1 | 4025416431152 |
| 268 19 36 | 363.929.16.1 | 4025416431169 |
| 268 19 37 | 365.929.16.1 | 4025416431183 |
| 268 19 38 | 366.929.16.1 | 4025416431190 |
| 268 19 39 | 367.929.16.1 | 4025416431206 |
| 268 19 40 | 369.929.16.1 | 4025416431213 |
| 271 01 01 | 379.000.16.0 | 4025416143451 |
| 271 01 27 | 363.000.16.0 | 4025416128991 |
| 271 01 35 | 361.000.16.0 | 4025416128984 |
| 271 01 40 | 364.000.16.0 | 4025416143482 |
| 271 01 43 | 365.000.16.0 | 4025416129004 |
| 271 01 50 | 366.000.16.0 | 4025416143499 |
| 271 01 68 | 367.000.16.0 | 4025416129028 |
| 271 01 80 | 368.000.16.0 | 4025416143505 |
| 271 01 84 | 369.000.16.0 | 4025416143512 |
| 271 01 92 | 360.000.16.0 | 4025416143468 |
| 271 02 18 | 370.000.16.0 | 4025416143529 |
| 271 02 26 | 371.000.16.0 | 4025416143536 |
| 271 02 34 | 372.000.16.0 | 4025416143543 |
| 271 08 64 | 367.614.16.1 | 4025416292661 |
| 271 10 25 | 369.001.16.1 | 4025410016560 |
| 271 20 24 | 363.088.16.1 | 4025416024521 |
| 271 20 32 | 361.088.16.1 | 4025416022442 |
| 271 20 35 | 364.088.16.1 | 4025416026006 |
| 271 20 40 | 365.088.16.1 | 4025416027010 |
| 271 20 57 | 366.088.16.1 | 4025416028949 |
| 271 20 65 | 367.088.16.1 | 4025416030638 |
| 271 20 70 | 368.088.16.1 | 4025416033431 |
| 271 20 73 | 369.088.16.1 | 4025416034414 |
| 271 21 22 | 360.045.16.1 | 4025416001355 |
| 271 21 23 | 361.045.16.1 | 4025416022350 |
| 271 21 31 | 363.045.16.1 | 4025416000013 |
| 271 21 40 | 364.045.16.1 | 4025416025832 |
| 271 21 49 | 365.045.16.1 | 4025416026969 |
| 271 21 56 | 366.045.16.1 | 4025416028864 |
| 271 21 64 | 367.045.16.1 | 4025416030539 |
| 271 21 65 | 368.045.16.1 | 4025416033417 |
| 271 21 72 | 369.045.16.1 | 4025416034391 |
| 271 22 06 | 379.055.16.1 | 4025416037057 |
| 271 22 14 | 360.055.16.1 | 4025416021575 |
| 271 22 22 | 363.055.16.1 | 4025416024323 |

| | | |
|-----------|--------------|---------------|
| 271 22 30 | 361.055.16.1 | 4025416022374 |
| 271 22 33 | 364.055.16.1 | 4025416025955 |
| 271 22 48 | 365.055.16.1 | 4025416027003 |
| 271 22 55 | 366.055.16.1 | 4025416028901 |
| 271 22 63 | 367.055.16.1 | 4025416030591 |
| 271 22 89 | 369.055.16.1 | 4025416034407 |
| 271 24 61 | 367.876.16.1 | 4025416032823 |
| 271 25 02 | 379.158.16.1 | 4025416037071 |
| 271 25 03 | 360.159.16.1 | 4025416021759 |
| 271 25 29 | 361.162.16.1 | 4025416022619 |
| 271 25 37 | 363.165.16.1 | 4025416024606 |
| 271 25 45 | 360.158.16.1 | 4025416021636 |
| 271 25 60 | 361.159.16.1 | 4025416022596 |
| 271 25 78 | 363.162.16.1 | 4025416024583 |
| 271 25 80 | 364.170.16.1 | 4025416026082 |
| 271 25 81 | 364.159.16.1 | 4025416026051 |
| 271 25 82 | 364.162.16.1 | 4025416026068 |
| 271 25 83 | 364.165.16.1 | 4025416026075 |
| 271 26 02 | 365.175.16.1 | 4025416027287 |
| 271 26 10 | 365.159.16.1 | 4025416027201 |
| 271 26 36 | 365.165.16.1 | 4025416027249 |
| 271 26 37 | 365.170.16.1 | 4025416027263 |
| 271 26 51 | 366.180.16.1 | 4025416029229 |
| 271 26 52 | 366.159.16.1 | 4025416029151 |
| 271 26 77 | 366.165.16.1 | 4025416029175 |
| 271 26 85 | 365.162.16.1 | 4025416027225 |
| 271 26 93 | 366.175.16.1 | 4025416029205 |
| 271 27 01 | 367.185.16.1 | 4025416031031 |
| 271 27 27 | 367.165.16.1 | 4025416030959 |
| 271 27 28 | 367.170.16.1 | 4025416030973 |
| 271 27 35 | 367.162.16.1 | 4025416030911 |
| 271 27 43 | 367.175.16.1 | 4025416030997 |
| 271 27 50 | 367.180.16.1 | 4025416031017 |
| 271 27 55 | 368.189.16.1 | 4025416033660 |
| 271 27 58 | 368.170.16.1 | 4025416917359 |
| 271 27 59 | 368.175.16.1 | 4025416033530 |
| 271 27 60 | 368.180.16.1 | 4025416033547 |
| 271 27 61 | 368.185.16.1 | 4025416033653 |
| 271 27 62 | 367.163.16.1 | 4025416030935 |
| 271 27 76 | 366.162.16.1 | 4025416029168 |
| 271 27 78 | 366.170.16.1 | 4025416029199 |
| 271 27 92 | 367.159.16.1 | 4025416030898 |
| 271 28 34 | 369.195.16.1 | 4025416034636 |
| 271 28 67 | 369.175.16.1 | 4025416034599 |
| 271 28 83 | 369.185.16.1 | 4025416034612 |
| 271 30 14 | 370.045.16.1 | 4025416035473 |

| | | |
|-----------|--------------|---------------|
| 271 30 22 | 371.045.16.1 | 4025416036029 |
| 271 30 30 | 372.045.16.1 | 4025416036487 |
| 271 31 13 | 370.055.16.1 | 4025416035480 |
| 271 31 21 | 371.055.16.1 | 4025416036036 |
| 271 31 39 | 372.055.16.1 | 4025416066361 |
| 271 32 12 | 370.196.16.1 | 4025416035589 |
| 271 32 46 | 370.185.16.1 | 4025416035558 |
| 271 32 53 | 370.195.16.1 | 4025416035572 |
| 271 32 61 | 371.197.16.1 | 4025416036135 |
| 271 32 95 | 371.185.16.1 | 4025416036098 |
| 271 33 11 | 371.195.16.1 | 4025416036111 |
| 271 33 29 | 371.196.16.1 | 4025416036128 |
| 271 33 60 | 372.185.16.1 | 4025416036678 |
| 271 33 78 | 372.195.16.1 | 4025416036692 |
| 271 33 86 | 372.196.16.1 | 4025416036708 |
| 271 33 94 | 372.197.16.1 | 4025416036715 |
| 271 35 19 | 370.146.16.1 | 4025416035534 |
| 271 35 43 | 370.135.16.1 | 4025416035503 |
| 271 35 50 | 370.145.16.1 | 4025416035527 |
| 271 35 68 | 371.147.16.1 | 4025416036081 |
| 271 35 92 | 371.135.16.1 | 4025416036043 |
| 271 36 00 | 379.108.16.1 | 4025416037064 |
| 271 36 26 | 361.112.16.1 | 4025416022589 |
| 271 36 34 | 363.115.16.1 | 4025416024569 |
| 271 36 42 | 360.109.16.1 | 4025416021629 |
| 271 36 67 | 360.108.16.1 | 4025416021605 |
| 271 36 75 | 361.109.16.1 | 4025416022565 |
| 271 36 83 | 363.112.16.1 | 4025416024545 |
| 271 36 85 | 364.120.16.1 | 4025416026044 |
| 271 36 86 | 364.109.16.1 | 4025416026013 |
| 271 36 87 | 364.112.16.1 | 4025416026020 |
| 271 36 88 | 364.115.16.1 | 4025416026037 |
| 271 37 09 | 365.125.16.1 | 4025416027195 |
| 271 37 17 | 365.109.16.1 | 4025416027027 |
| 271 37 33 | 365.115.16.1 | 4025416027164 |
| 271 37 41 | 365.112.16.1 | 4025416027041 |
| 271 37 58 | 366.130.16.1 | 4025416029144 |
| 271 37 60 | 366.109.16.1 | 4025416029052 |
| 271 37 74 | 366.115.16.1 | 4025416029090 |
| 271 37 77 | 366.120.16.1 | 4025416029106 |
| 271 37 82 | 366.112.16.1 | 4025416029076 |
| 271 37 90 | 366.125.16.1 | 4025416029120 |
| 271 37 92 | 365.120.16.1 | 4025416027171 |
| 271 37 93 | 367.120.16.1 | 4025416030706 |
| 271 38 08 | 367.135.16.1 | 4025416030874 |
| 271 38 24 | 367.115.16.1 | 4025416030683 |

| | | |
|-----------|--------------|---------------|
| 271 38 30 | 367.109.16.1 | 4025416030645 |
| 271 38 32 | 367.112.16.1 | 4025416030669 |
| 271 38 40 | 367.125.16.1 | 4025416030737 |
| 271 38 41 | 368.139.16.1 | 4025416033486 |
| 271 38 43 | 368.125.16.1 | 4025416033455 |
| 271 38 44 | 368.130.16.1 | 4025416033462 |
| 271 38 45 | 368.135.16.1 | 4025416033479 |
| 271 38 57 | 367.130.16.1 | 4025416030850 |
| 271 39 31 | 369.145.16.1 | 4025416034568 |
| 271 39 49 | 369.125.16.1 | 4025416034421 |
| 271 39 80 | 369.135.16.1 | 4025416034445 |
| 271 40 12 | 371.145.16.1 | 4025416036067 |
| 271 40 20 | 371.146.16.1 | 4025416036074 |
| 271 40 38 | 372.148.16.1 | 4025416036661 |
| 271 40 79 | 372.145.16.1 | 4025416036531 |
| 271 40 87 | 372.146.16.1 | 4025416036548 |
| 271 40 95 | 372.147.16.1 | 4025416036654 |
| 271 46 08 | 367.285.16.1 | 4025416031260 |
| 271 57 04 | 367.335.16.1 | 4025416031321 |
| 271 65 12 | 360.557.16.1 | 4025416021766 |
| 271 65 38 | 361.557.16.1 | 4025416022664 |
| 271 65 46 | 361.559.16.1 | 4025416022695 |
| 271 65 53 | 363.559.16.1 | 4025416024804 |
| 271 65 79 | 365.565.16.1 | 4025416027591 |
| 271 65 87 | 363.560.16.1 | 4025416024811 |
| 271 65 90 | 364.559.16.1 | 4025416026167 |
| 271 65 91 | 364.560.16.1 | 4025416026174 |
| 271 65 92 | 364.565.16.1 | 4025416026198 |
| 271 65 93 | 366.559.16.1 | 4025416029298 |
| 271 65 94 | 367.559.16.1 | 4025416031680 |
| 271 65 95 | 365.559.16.1 | 4025416027553 |
| 271 66 29 | 366.560.16.1 | 4025416029304 |
| 271 66 37 | 366.575.16.1 | 4025416029489 |
| 271 66 60 | 367.565.16.1 | 4025416031734 |
| 271 66 64 | 365.570.16.1 | 4025416027621 |
| 271 66 65 | 366.570.16.1 | 4025416029465 |
| 271 66 66 | 367.570.16.1 | 4025416031765 |
| 271 66 78 | 367.575.16.1 | 4025416031789 |
| 271 66 86 | 367.580.16.1 | 4025416031819 |
| 271 66 87 | 368.570.16.1 | 4025416033813 |
| 271 66 88 | 368.575.16.1 | 4025416033837 |
| 271 66 89 | 368.580.16.1 | 4025416033851 |
| 271 66 90 | 368.585.16.1 | 4025416033882 |
| 271 66 91 | 369.535.16.1 | 4025416034827 |
| 271 67 01 | 372.596.16.1 | 4025416036753 |
| 271 67 02 | 372.598.16.1 | 4025416036760 |

| | | |
|-----------|--------------|---------------|
| 271 68 01 | 371.596.16.1 | 4025416036265 |
| 271 68 50 | 365.560.16.1 | 4025416027560 |
| 271 69 00 | 361.558.16.1 | 4025416022688 |
| 271 69 17 | 363.558.16.1 | 4025416024798 |
| 271 69 18 | 363.561.16.1 | 4025416024835 |
| 271 69 20 | 364.558.16.1 | 4025416026150 |
| 271 69 21 | 364.561.16.1 | 4025416026181 |
| 271 69 22 | 364.566.16.1 | 4025416026204 |
| 271 69 25 | 365.558.16.1 | 4025416027447 |
| 271 69 26 | 365.561.16.1 | 4025416027584 |
| 271 69 34 | 365.566.16.1 | 4025416027614 |
| 271 69 35 | 365.571.16.1 | 4025416027638 |
| 271 69 42 | 367.560.16.1 | 4025416031703 |
| 271 69 59 | 366.561.16.1 | 4025416029328 |
| 271 69 67 | 366.566.16.1 | 4025416029458 |
| 271 69 70 | 366.571.16.1 | 4025416029472 |
| 271 69 75 | 366.576.16.1 | 4025416029502 |
| 271 69 82 | 367.558.16.1 | 4025416031673 |
| 271 69 83 | 367.561.16.1 | 4025416031727 |
| 271 69 91 | 367.566.16.1 | 4025416031758 |
| 271 69 92 | 367.571.16.1 | 4025416031772 |
| 271 70 15 | 367.576.16.1 | 4025416031802 |
| 271 70 16 | 368.561.16.1 | 4025416033790 |
| 271 70 17 | 368.566.16.1 | 4025416033806 |
| 271 70 20 | 368.581.16.1 | 4025416033868 |
| 271 70 21 | 368.584.16.1 | 4025416033875 |
| 271 70 23 | 367.581.16.1 | 4025416031833 |
| 271 70 31 | 369.586.16.1 | 4025416034964 |
| 271 70 35 | 369.588.16.1 | 4025416034988 |
| 271 71 03 | 368.055.16.1 | 4025416033424 |
| 271 71 04 | 369.030.16.1 | 4025416034384 |
| 271 71 05 | 364.451.16.1 | 4025416026129 |
| 271 71 06 | 365.451.16.1 | 4025416027379 |
| 271 71 07 | 368.571.16.1 | 4025416033820 |
| 271 71 08 | 368.576.16.1 | 4025416033844 |
| 271 71 09 | 369.584.16.1 | 4025416034957 |
| 271 71 10 | 369.587.16.1 | 4025416034971 |
| 271 71 11 | 368.120.16.1 | 4025416033448 |
| 271 71 12 | 369.139.16.1 | 4025416034551 |
| 271 71 13 | 369.189.16.1 | 4025416034629 |
| 271 71 14 | 370.139.16.1 | 4025416035510 |
| 271 71 15 | 372.135.16.1 | 4025416036517 |
| 271 71 16 | 365.325.16.1 | 4025416027317 |
| 271 71 17 | 365.375.16.1 | 4025416027324 |
| 271 71 18 | 367.385.16.1 | 4025416031383 |
| 271 71 19 | 365.275.16.1 | 4025416027300 |

| | | |
|-----------|--------------|---------------|
| 271 71 20 | 367.235.16.1 | 4025416031079 |
| 271 71 21 | 367.600.16.1 | 4025416031840 |
| 271 71 22 | 366.451.16.1 | 4025416029274 |
| 271 71 23 | 367.454.16.1 | 4025416031468 |
| 271 71 24 | 368.454.16.1 | 4025416033776 |
| 271 71 25 | 371.454.16.1 | 4025416036142 |
| 271 71 38 | 370.015.16.1 | 4025416035459 |
| 271 71 39 | 371.015.16.1 | 4025416035992 |
| 271 71 40 | 372.015.16.1 | 4025416036456 |
| 271 71 41 | 370.030.16.1 | 4025416035466 |
| 271 71 42 | 371.030.16.1 | 4025416036012 |
| 271 71 43 | 372.030.16.1 | 4025416036470 |
| 271 71 44 | 370.584.16.5 | 4025416077091 |
| 271 71 45 | 370.594.16.5 | 4025416077114 |
| 271 71 48 | 367.451.16.1 | 4025416031444 |
| 271 71 50 | 368.451.16.1 | 4025416033752 |
| 271 71 89 | 369.451.16.1 | 4025416034797 |
| 271 71 97 | 369.454.16.1 | 4025416034810 |
| 271 71 98 | 370.454.16.1 | 4025416035596 |
| 271 72 00 | 372.454.16.1 | 4025416036739 |
| 271 73 38 | 367.605.16.1 | 4025416031864 |
| 271 74 37 | 367.610.16.1 | 4025416031888 |
| 271 80 05 | 379.791.16.1 | 4025416037194 |
| 271 80 39 | 360.700.16.1 | 4025416021773 |
| 271 80 62 | 367.700.16.1 | 4025416032052 |
| 271 80 96 | 361.700.16.1 | 4025416022794 |
| 271 81 04 | 363.700.16.1 | 4025416025160 |
| 271 81 05 | 364.700.16.1 | 4025416026433 |
| 271 81 06 | 368.700.16.1 | 4025416033967 |
| 271 81 12 | 365.700.16.1 | 4025416027720 |
| 271 81 20 | 366.700.16.1 | 4025416029526 |
| 271 81 38 | 369.700.16.1 | 4025416035015 |
| 271 81 46 | 370.700.16.1 | 4025416035756 |
| 271 81 53 | 371.700.16.1 | 4025416036272 |
| 271 81 61 | 372.700.16.1 | 4025416036777 |
| 271 84 01 | 379.772.16.1 | 4025416037118 |
| 271 84 27 | 363.772.16.1 | 4025416025382 |
| 271 84 35 | 360.772.16.1 | 4025416021889 |
| 271 84 43 | 365.772.16.1 | 4025416028031 |
| 271 84 50 | 366.772.16.1 | 4025416029786 |
| 271 84 68 | 367.772.16.1 | 4025416032236 |
| 271 84 92 | 361.772.16.1 | 4025416023135 |
| 271 85 26 | 360.779.16.1 | 4025416021902 |
| 271 85 34 | 361.779.16.1 | 4025416023272 |
| 271 86 25 | 363.779.16.1 | 4025416025429 |
| 271 86 35 | 364.779.16.1 | 4025416026693 |

| | | |
|-----------|--------------|---------------|
| 271 86 41 | 365.779.16.1 | 4025416028062 |
| 271 86 58 | 366.779.16.1 | 4025416029809 |
| 271 86 66 | 367.779.16.1 | 4025416032267 |
| 271 86 70 | 368.779.16.1 | 4025416034186 |
| 271 86 82 | 369.779.16.1 | 4025416035152 |
| 271 88 07 | 379.740.16.1 | 4025416037088 |
| 271 88 23 | 363.740.16.1 | 4025416025207 |
| 271 88 25 | 364.740.16.1 | 4025416026488 |
| 271 88 31 | 360.740.16.1 | 4025416021827 |
| 271 88 49 | 365.740.16.1 | 4025416027799 |
| 271 88 56 | 366.740.16.1 | 4025416029564 |
| 271 88 64 | 367.740.16.1 | 4025416032137 |
| 271 88 72 | 361.740.16.1 | 4025416022985 |
| 271 89 06 | 379.750.16.1 | 4025416037095 |
| 271 89 22 | 363.750.16.1 | 4025416025283 |
| 271 89 30 | 360.750.16.1 | 4025416021841 |
| 271 89 40 | 364.772.16.1 | 4025416026662 |
| 271 89 45 | 364.750.16.1 | 4025416026518 |
| 271 89 48 | 365.750.16.1 | 4025416027966 |
| 271 89 55 | 366.750.16.1 | 4025416029755 |
| 271 89 63 | 367.750.16.1 | 4025416032205 |
| 271 89 71 | 361.750.16.1 | 4025416023067 |
| 272 02 16 | 360.771.16.1 | 4025416021872 |
| 272 02 17 | 361.771.16.1 | 4025416023128 |
| 272 02 60 | 368.771.16.1 | 4025416034162 |
| 272 02 74 | 370.775.16.1 | 4025416035879 |
| 272 02 90 | 372.775.16.1 | 4025416036999 |
| 272 15 45 | 367.792.16.1 | 4025416032359 |
| 272 15 46 | 367.898.16.1 | 4025416033028 |
| 272 15 51 | 366.061.16.1 | 4025416444664 |
| 272 15 74 | 367.997.16.1 | 4025416155362 |
| 272 18 63 | 379.781.16.1 | 4025416037156 |
| 272 18 64 | 360.781.16.1 | 4025416021933 |
| 272 18 65 | 362.781.16.1 | 4025416092902 |
| 272 18 66 | 361.781.16.1 | 4025416023302 |
| 272 18 67 | 363.781.16.1 | 4025416025559 |
| 272 18 68 | 364.781.16.1 | 4025416026716 |
| 272 18 69 | 365.781.16.1 | 4025416028093 |
| 272 18 70 | 366.781.16.1 | 4025416029830 |
| 272 18 71 | 367.781.16.1 | 4025416032298 |
| 272 28 09 | 379.812.16.1 | 4025416037200 |
| 272 28 17 | 360.812.16.1 | 4025416022107 |
| 272 28 25 | 361.812.16.1 | 4025416023371 |
| 272 28 33 | 363.812.16.1 | 4025416025634 |
| 272 28 41 | 365.812.16.1 | 4025416028178 |
| 272 28 74 | 367.812.16.1 | 4025416032427 |

| | | |
|-----------|--------------|---------------|
| 272 28 82 | 369.812.16.1 | 4025416035190 |
| 272 28 87 | 364.812.16.1 | 4025416026785 |
| 272 28 89 | 366.812.16.1 | 4025416029922 |
| 272 28 91 | 368.812.16.1 | 4025416034223 |
| 272 29 08 | 152.153.16.1 | 4025416017738 |
| 272 29 16 | 152.154.16.1 | 4025416017745 |
| 272 29 73 | 152.155.16.1 | 4025416017752 |
| 272 30 13 | 152.651.16.1 | 4025416019954 |
| 272 30 21 | 152.197.16.1 | 4025416018018 |
| 272 30 39 | 152.198.16.1 | 4025416018025 |
| 272 30 47 | 152.151.16.1 | 4025416017714 |
| 272 30 48 | 366.550.16.1 | 4025416029281 |
| 272 31 20 | 367.551.16.1 | 4025416031659 |
| 272 31 38 | 152.152.16.1 | 4025416017721 |
| 272 31 46 | 152.661.16.1 | 4025416020028 |
| 272 31 61 | 367.550.16.1 | 4025416031543 |
| 272 31 62 | 368.550.16.1 | 4025416033783 |
| 272 31 79 | 369.550.16.1 | 4025416034834 |
| 272 31 80 | 369.551.16.1 | 4025416034841 |
| 272 31 87 | 370.550.16.1 | 4025416035602 |
| 272 31 95 | 371.550.16.1 | 4025416036258 |
| 272 32 03 | 372.550.16.1 | 4025416036746 |
| 276 28 84 | 367.015.16.1 | 4025416030515 |
| 276 28 85 | 367.030.16.1 | 4025416030522 |
| 276 28 86 | 366.876.16.1 | 4025416030195 |
| 276 28 87 | 361.872.16.1 | 4025416023630 |
| 276 29 17 | 367.615.16.1 | 4025416309208 |
| 276 29 18 | 367.616.16.1 | 4025416309222 |
| 310 19 12 | 361.748.00.1 | 4025416023043 |
| 310 19 20 | 363.748.00.1 | 4025416025252 |
| 310 19 38 | 365.748.00.1 | 4025416027843 |
| 310 19 41 | 366.748.00.1 | 4025416029632 |
| 310 19 53 | 367.748.00.1 | 4025416032182 |
| 310 19 57 | 368.748.00.1 | 4025416034032 |
| 310 19 61 | 369.748.00.1 | 4025416035091 |
| 310 19 79 | 370.748.00.1 | 4025416035848 |
| 310 19 87 | 371.748.00.1 | 4025416036364 |
| 310 19 95 | 372.748.00.1 | 4025416036968 |
| 310 20 19 | 361.744.16.1 | 4025416023012 |
| 310 20 27 | 363.744.16.1 | 4025416025221 |
| 310 20 30 | 364.744.16.1 | 4025416026495 |
| 310 20 35 | 365.744.16.1 | 4025416027812 |
| 310 20 43 | 366.744.16.1 | 4025416029601 |
| 310 20 50 | 367.744.16.1 | 4025416032151 |
| 310 20 60 | 368.744.16.1 | 4025416034001 |
| 310 20 68 | 369.744.16.1 | 4025416035060 |

| | | |
|-----------|--------------|---------------|
| 310 20 76 | 370.744.16.1 | 4025416035817 |
| 310 20 84 | 371.744.16.1 | 4025416036333 |
| 310 20 92 | 372.744.16.1 | 4025416036838 |
| 787 90 25 | 367.070.16.1 | 4025416160946 |
| 787 90 26 | 367.925.16.1 | 4025416033158 |
| 787 90 27 | 366.941.16.1 | 4025416030317 |
| 787 90 28 | 367.794.16.1 | 4025416032366 |
| 809 76 19 | 367.928.16.1 | 4025416033189 |

| | |
|---------------------------------|-------------------------------------|
| Produktdatablad | 11_PE.pdf |
| Prestandadeklaration | PE EPD pipes and fittings.pdf |
| Säkerhetsblad | |
| Miljövarudeklaration | 230-407-00-1-00-epd-pe-group-en.pdf |
| Skötselansvisning | |
| Övriga bifogade dokument | |

ENVIRONMENTAL PRODUCT DECLARATION

IN ACCORDANCE WITH EN 15804



1 General information

1.1 Note on this document

The original document was written in German. All other language versions are translations of the original document.

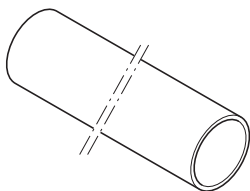
1.2 Declaration holder

Geberit International AG
 Schachenstrasse 77
 CH-8645 Jona
 Tel. +41 55 221 6300
 sustainability@geberit.com
 www.geberit.com

Geberit is one of the pioneers when it comes to sustainability in the sanitary industry. Sustainable development has formed a fixed part of the corporate strategy for more than 25 years. Most production sites are certified in accordance with ISO 9001 and 14001. In addition, all factories will be certified in accordance with OSHAS 18001. Life cycle assessments were produced for key products from an early stage and Ecodesign has been an integral part of the product development process since 2008. As a member of the United Nations Global Compact, Geberit has shown its commitment to the ten principles of sustainable development. Current and comprehensive information regarding sustainability strategy and performance with respect to Geberit and Geberit products can be found in the current Annual Report. Furthermore, additional information can be found under www.geberit.com/sustainability.

1.3 Declared product


This declaration applies to all Geberit PE pipes (see chapter "Range and conversion factor", page 3). The Geberit PE pipe in a length of 5 m and d110 (art. no. 367.000.16.0) has been used as a reference article. The duration of use of the reference is not specified.



1.4 Verification and validity

Programme holder: Geberit International AG
 Declaration number: GEB_EPD_6178683915
 Validity: 01/02/2019 to 01/02/2024
 Data calculated by: Quantis
 www.quantis-intl.com

Environmental declarations for construction products may not be comparable if they do not comply with the EN 15804. It is only possible to make a limited comparison of life cycle assessment results which are based on different background databases.

| | |
|---|--|
| The European standard EN 15804 is used as the core PCR. | |
| Independent verification of the declaration and information in accordance with EN ISO 14025:2010 | |
| <input type="checkbox"/> Internal | <input checked="" type="checkbox"/> External |
|  Matthias Stucki, Zurich University of Applied Sciences (Switzerland) | |

2 Product

2.1 Description and application purpose

The Geberit PE drainage system is manufactured using high-density polyethylene (PE-HD), a robust piping material. The connection technologies guarantee permanent tightness and high tensile strength.

Application purpose:

- For building drainage
- For site drainage

2.2 Range and conversion factor

The reference product for this declaration is the Geberit PE pipe (polyethylene) in a length of 5 m and d110 (art. no. 367.000.16.0). The cycle assessment results in chapter 4 can be converted to the other pipe lengths listed using the net weight with the conversion factor in accordance with the following table.

Table 1: Geberit PE pipe

| Art. no. | d [mm] | L (m) | Net weight [kg/pc] | Factor |
|--------------|--------|-------|--------------------|--------|
| 379.000.16.0 | 32 | 5 | 1.38 | 0.96 |
| 360.000.16.0 | 40 | 5 | 1.76 | 1.22 |
| 362.000.16.0 | 48 | 5 | 2.14 | 1.48 |
| 361.000.16.0 | 50 | 5 | 2.24 | 1.55 |
| 363.000.16.0 | 56 | 5 | 2.52 | 1.75 |
| 364.000.16.0 | 63 | 5 | 2.86 | 1.98 |
| 365.000.16.0 | 75 | 5 | 3.43 | 2.38 |
| 366.000.16.0 | 90 | 5 | 4.80 | 3.32 |
| 367.000.16.0 | 110 | 5 | 7.22 | 5.00 |
| 368.000.16.0 | 125 | 5 | 9.33 | 6.46 |
| 369.000.16.0 | 160 | 5 | 15.13 | 10.48 |
| 370.000.16.0 | 200 | 5 | 19.07 | 13.21 |
| 371.000.16.0 | 250 | 5 | 29.95 | 20.74 |
| 372.000.16.0 | 315 | 5 | 47.39 | 32.82 |
| 370.050.16.0 | 200 | 5 | 23.76 | 16.45 |
| 371.050.16.0 | 250 | 5 | 37.29 | 25.82 |
| 372.050.16.0 | 315 | 5 | 59.07 | 40.91 |

3 Life cycle assessment – calculation criteria

3.1 System boundaries

This environmental product declaration is a Cradle-to-gate-with-options declaration including transport and waste processing during the disposal phase. The use and demolition are not considered.

| Product | | | Construction process | | Use | End-of-life | | | |
|--------------|-------------------------------|---------------|----------------------|----------------------------------|-------|-------------|-------------------------------|----------------------------|----------|
| Raw material | Transport to the manufacturer | Manufacturing | Distribution | Installation within the building | | Demolition | Transport to waste processing | Reuse, recovery, recycling | Disposal |
| A1 | A2 | A3 | A4 | A5 | B1-B7 | C1 | C2 | C3 | C4 |
| x | x | x | x | x | – | – | x | x | x |

x Considered/relevant

– Not considered/not relevant

3.2 Inventory

The product consists of the following raw materials:

| Raw material | Quantity |
|------------------------------------|---------------|
| Plastic PE | 1443 g |
| Additives | 17 g |
| Total | 1460 g |
| Recycling portion of raw materials | 0 % |

The packaging includes: 20 g wood and 1 g plastic.

3.3 Assumptions and background information

(A1) For the raw material supply, the entire raw and recycled material input was modelled using corresponding data, including the losses of 1–6 % relating to material and production. Secondary raw materials comprise those environmental influences that arise from the collection of waste and from recycling. The following recycled content was recorded: 25 % for aluminium, 55 % for copper and steel, 33 % for brass and 100 % for cardboard.

(A2) For transportation from suppliers in Europe and Asia to Geberit, standard transport distances were assumed for each country and a capacity contained in the background data was used. Class Euro 4 diesel lorries are used as the means of transport within Europe. Intercontinental transportation consists of freighters and subsequent local distribution by lorry.

(A3) Products are manufactured in one or more Geberit factories within Europe, which are all certified in accordance with ISO 9001, 14001 and 45001. A current ISO certificate can be downloaded online. All suppliers sign the Geberit suppliers' code of conduct and undergo a detailed selection and inspection procedure.

The electricity consumption plays an important role in in-house production. Average values from the respective factories and a country-specific combination of power sources are expected. The consumption of additional auxiliary materials and water is negligible. Production waste is taken into account. Background data was used for outsourced components.

(A4) Transportation from Geberit to customers within Europe is done by logistics partners through the modern, efficient central warehouse in Pfullendorf (DE), which is certified in accordance with ISO 9001, 14001 and 45001. Class Euro 5 and 6 lorries are mainly used for the transport. Distribution in countries outside Europe is mainly done by means of freighters together with lorries to distribute the products locally. In the main market in Europe, the average transport distance is 800 km and the loading weight is 8 t/lorry.

(A5) The installation is easy and needs practically no energy or additional auxiliary materials. The packaging waste generated can be completely reused or converted into energy in the respective country depending on the disposal infrastructure.

100 % of metals are recycled. The energy is recovered from plastic and wood in an incineration plant. The assumed energy content of plastic is 16 MJ, while the assumed energy efficiency is 42 % for heat and 14 % for electricity.

(B1-B7) No further statements are made concerning the use.

(C1-C4) Waste that is reused is removed from the product system without causing any environmental impact from the first life cycle. No credits are accounted for cases where production of such waste was avoided. With respect to disposal, it has been assumed that all waste is collected once it has been taken from the building site and is sorted appropriately. 100 % of all metal and electronics parts are recycled accordingly. The plastic parts are incinerated (with the assumptions already described). A transport distance of 20 km is assumed for both disposal options.

3.4 Data basis

This environmental product declaration is based on a comprehensive life cycle assessment according to ISO 14044:2006. A detailed background report (Background Report EPD Generator, Version 30/01/2019), which meets the requirements of EN 15804 is used for verification. The stock data is based predominantly on data that was provided by Geberit AG in 2019. Ecoinvent data (version 3.3, 2016, www.ecoinvent.org) and the system model "cut-off by classification" were used for all further data. The quality of the data can therefore be considered to be good.

4 Life cycle assessment – results

The following tables contain the results based on the declared product.

4.1 Environmental impacts

| | Unit | A1 | A2 | A3 | A4 | A5 | C2 | C3 | C4 |
|--|--------------------------------------|----------|----------|----------|----------|----------|----------|----|----------|
| Global warming (GWP) | kg CO ₂ -eq | 2.97E+00 | 7.70E-02 | 4.72E-01 | 8.22E-02 | 1.43E-03 | 2.53E-03 | 0 | 2.50E+00 |
| Ozone depletion (ODP) | kg CFC-11-eq | 8.88E-09 | 1.51E-08 | 4.77E-08 | 1.62E-08 | 1.50E-12 | 4.98E-10 | 0 | 5.07E-09 |
| Photochemical ozone creation (POCP) | kg C ₂ H ₄ -eq | 9.33E-04 | 1.22E-05 | 1.08E-04 | 1.31E-05 | 2.43E-09 | 4.03E-07 | 0 | 1.93E-05 |
| Acidification (AP) | kg SO ₂ -eq | 9.71E-03 | 2.48E-04 | 2.84E-03 | 2.65E-04 | 1.39E-07 | 8.15E-06 | 0 | 2.93E-04 |
| Eutrophication (EP) | kg PO ₄ ³⁻ -eq | 8.99E-04 | 5.48E-05 | 6.56E-04 | 5.85E-05 | 1.25E-07 | 1.80E-06 | 0 | 3.66E-03 |
| Depletion of abiotic resources (ADP), fossil fuels | MJ | 1.05E+02 | 1.28E+00 | 5.97E+00 | 1.37E+00 | 1.75E-04 | 4.21E-02 | 0 | 5.38E-01 |
| Depletion of abiotic resources (ADP), elements | kg Sb-eq | 2.68E-07 | 1.50E-07 | 1.01E-06 | 1.60E-07 | 1.75E-11 | 4.93E-09 | 0 | 4.99E-08 |

A1 Raw material

A2 Transport to the manufacturer

A3 Manufacturing

A4 Distribution

A5 Installation

C2 Transport to waste processing

C3 Reuse, recovery, recycling

C4 Disposal

4.2 Resource use

| | Unit | A1 | A2 | A3 | A4 | A5 | C2 | C3 | C4 |
|--|----------------|----------|----------|----------|----------|----------|----------|----|----------|
| Use of primary energy, renewable, w/o raw material use | MJ | 1.67E+00 | 2.18E-02 | 2.63E+00 | 2.33E-02 | 3.22E-06 | 7.17E-04 | 0 | 1.27E-02 |
| Use of primary energy, renewable, raw material use | MJ | 3.27E-01 | 0 | 0 | 0 | 0 | 0 | 0 | 0 |
| Use of primary energy, renewable, total | MJ | 1.99E+00 | 2.18E-02 | 2.63E+00 | 2.33E-02 | 3.22E-06 | 7.17E-04 | 0 | 1.27E-02 |
| Use of primary energy, non-renewable, w/o raw material use | MJ | 4.43E+01 | 1.32E+00 | 7.11E+00 | 1.41E+00 | 1.79E-04 | 4.34E-02 | 0 | 5.54E-01 |
| Use of primary energy, non-renewable, raw material use | MJ | 6.76E+01 | 0 | 0 | 0 | 0 | 0 | 0 | 0 |
| Use of primary energy, non-renewable, total | MJ | 1.12E+02 | 1.32E+00 | 7.11E+00 | 1.41E+00 | 1.79E-04 | 4.34E-02 | 0 | 5.54E-01 |
| Use of secondary fuels | kg | 0 | 0 | 0 | 0 | 0 | 0 | 0 | 0 |
| Use of renewable secondary fuels | MJ | 0 | 0 | 0 | 0 | 0 | 0 | 0 | 0 |
| Use of non-renewable secondary fuels | MJ | 0 | 0 | 0 | 0 | 0 | 0 | 0 | 0 |
| Use of net fresh water | m ³ | 4.26E-01 | 2.31E-03 | 3.42E-01 | 2.47E-03 | 1.82E-06 | 7.59E-05 | 0 | 7.49E-03 |

4.3 Output flows and waste

| | Unit | A1 | A2 | A3 | A4 | A5 | C2 | C3 | C4 |
|-------------------------------|------|----------|----------|----------|----------|----------|----------|----|----------|
| Hazardous waste | kg | 1.59E-06 | 6.31E-07 | 1.79E-05 | 6.75E-07 | 1.48E-09 | 2.07E-08 | 0 | 2.65E-06 |
| Radioactive waste | kg | 4.42E-06 | 8.74E-06 | 2.26E-05 | 9.34E-06 | 3.38E-10 | 2.87E-07 | 0 | 2.05E-06 |
| Non-hazardous waste | kg | 3.93E-02 | 1.08E-01 | 3.93E-02 | 1.16E-01 | 2.39E-05 | 3.56E-03 | 0 | 7.06E-01 |
| Components for re-use | kg | 0 | 0 | 0 | 0 | 0 | 0 | 0 | 0 |
| Materials for recycling | kg | 0 | 0 | 0 | 0 | 0 | 0 | 0 | 0 |
| Materials for energy recovery | kg | 0 | 0 | 0 | 0 | 0 | 0 | 0 | 0 |
| Exported energy – electricity | MJ | 0 | 0 | 0 | 0 | 3.15E-03 | 0 | 0 | 9.46E+00 |
| Exported energy – heat | MJ | 0 | 0 | 0 | 0 | 9.45E-03 | 0 | 0 | 2.84E+01 |



Geberit International AG
Schachenstrasse 77, CH-8645 Jona
documentation@geberit.com
www.geberit.com



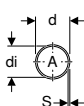
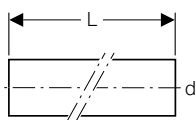


Geberit PE

| | |
|--------------------------------------|------------|
| Rör | 266 |
| Rördelar | 266 |
| Böjar | 266 |
| Grenrör | 270 |
| Reduceringar | 275 |
| Rensrör | 277 |
| Övergångar | 278 |
| Specialrördelar | 278 |
| Kopplingar | 279 |
| Svetskopplingar | 279 |
| Muffar | 280 |
| Övergångar till andra material | 282 |
| Gängade kopplingar | 285 |
| Flänskopplingar | 288 |
| Flänsbussningar | 290 |
| Aggregatanslutningar | 291 |
| Anslutningsböjar | 291 |
| Kopplingshylsor | 296 |
| Raka anslutningar | 298 |
| Vattenlås | 299 |
| Tillbehör | 299 |
| Rörklamrar | 299 |
| Fästen för rörklamrar | 301 |
| Stödskal | 305 |
| Förslutningar | 306 |
| Packningar | 309 |

Rör

Geberit PE rör



Användning

- För byggnadsavlopp
- För fastighetsdränering

Egenskaper

- UV-beständig

Tekniska data

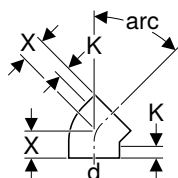
| | |
|----------|----------------------|
| Material | Högdensitetspolyeten |
|----------|----------------------|

| Artikelnr | RSK no. | DN | d, ø [mm] | di, ø [mm] | s [mm] | L [m] | A ² [cm ²] | PN [bar] | S |
|--------------|---------|-----|--------------|---------------|-----------|----------|--------------------------------------|-------------|------|
| 379.000.16.0 | 2710101 | 30 | 32 | 26 | 3 | 5 | 5,3 | 10,3 | 5 |
| 360.000.16.0 | 2710192 | 40 | 40 | 34 | 3 | 5 | 9 | 8,1 | 6,3 |
| 361.000.16.0 | 2710135 | 50 | 50 | 44 | 3 | 5 | 15,2 | 6,4 | 8 |
| 363.000.16.0 | 2710127 | 56 | 56 | 50 | 3 | 5 | 19,6 | 5,7 | 8,8 |
| 364.000.16.0 | 2710140 | 60 | 63 | 57 | 3 | 5 | 25,4 | 5 | 10 |
| 365.000.16.0 | 2710143 | 70 | 75 | 69 | 3 | 5 | 37,3 | 4,1 | 12,5 |
| 366.000.16.0 | 2710150 | 90 | 90 | 83 | 3,5 | 5 | 54,1 | 4 | 12,5 |
| 367.000.16.0 | 2710168 | 100 | 110 | 101,4 | 4,3 | 5 | 80,7 | 4 | 12,5 |
| 368.000.16.0 | 2710180 | 125 | 125 | 115,2 | 4,9 | 5 | 104,5 | 4 | 12,5 |
| 369.000.16.0 | 2710184 | 150 | 160 | 147,6 | 6,2 | 5 | 171,1 | 4 | 12,5 |
| 370.000.16.0 | 2710218 | 200 | 200 | 187,6 | 6,2 | 5 | 276,4 | 3,2 | 16 |
| 371.000.16.0 | 2710226 | 250 | 250 | 234,4 | 7,8 | 5 | 431,5 | 3,2 | 16 |
| 372.000.16.0 | 2710234 | 300 | 315 | 295,4 | 9,8 | 5 | 685,3 | 3,2 | 16 |

Rördelar

Böjar

Geberit PE böj



Användning

- För byggnadsavlopp
- För fastighetsdränering

Egenskaper

- Kan svetsas med elsvetsmuff på bägge sidor
- UV-beständig

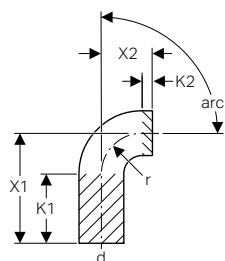
Tekniska data

| | |
|----------|----------------------|
| Material | Högdensitetspolyeten |
|----------|----------------------|

| Artikelnr | RSK no. | DN | d, ø [mm] | X [cm] | K [cm] |
|----------------------------|---------|-----|--------------|-----------|-----------|
| arc / Vinkel: 45° | | | | | |
| 360.045.16.1 | 2712122 | 40 | 40 | 4 | 2 |
| 361.045.16.1 | 2712123 | 50 | 50 | 4,5 | 2 |
| 363.045.16.1 | 2712131 | 56 | 56 | 4,5 | 2 |
| 364.045.16.1 | 2712140 | 60 | 63 | 5 | 2 |
| 365.045.16.1 | 2712149 | 70 | 75 | 5 | 2 |
| 366.045.16.1 | 2712156 | 90 | 90 | 5,5 | 2 |
| 367.045.16.1 | 2712164 | 100 | 110 | 6 | 2,5 |
| 368.045.16.1 | 2712165 | 125 | 125 | 6,5 | 2,5 |
| 369.045.16.1 | 2712172 | 150 | 160 | 6,9 | 2 |
| 370.045.16.1 | 2713014 | 200 | 200 | 18 | 2,5 |
| arc / Vinkel: 88,5° | | | | | |
| 361.088.16.1 | 2712032 | 50 | 50 | 6 | 2 |
| 363.088.16.1 | 2712024 | 56 | 56 | 6,5 | 2 |
| 364.088.16.1 | 2712035 | 60 | 63 | 7 | 2 |

| Artikelnr | RSK no. | DN | d, ø [mm] | X [cm] | K [cm] |
|--------------|---------|-----|--------------|-----------|-----------|
| 365.088.16.1 | 2712040 | 70 | 75 | 7,5 | 2 |
| 366.088.16.1 | 2712057 | 90 | 90 | 8 | 2 |
| 367.088.16.1 | 2712065 | 100 | 110 | 9,5 | 2,5 |
| 368.088.16.1 | 2712070 | 125 | 125 | 10 | 2,5 |
| 369.088.16.1 | 2712073 | 150 | 160 | 12 | 2,5 |

Geberit PE böj med lång skänkel



Användning

- För byggnadsavlopp
- För fastighetsdränering

Egenskaper

- Radie stor
- UV-beständig

Tekniska data

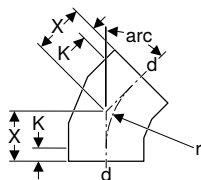
| | |
|----------|----------------------|
| Material | Högdensitetspolyeten |
|----------|----------------------|

| Artikelnr | RSK no. | DN | d, ø [mm] | X1 [cm] | X2 [cm] | K1 [cm] | K2 [cm] | r [cm] |
|----------------------------|---------|-----|--------------|------------|------------|------------|------------|-----------|
| arc / Vinkel: 15° | | | | | | | | |
| 367.015.16.1 | 2762884 | 100 | 110 | 18 | 7 | 15,5 | 4,5 | – |
| 368.015.16.1 | | 125 | 125 | 10,5 | 7,5 | 7,5 | 4,5 | – |
| 369.015.16.1 | | 150 | 160 | 7,5 | 7,5 | 4,5 | 4,5 | – |
| arc / Vinkel: 30° | | | | | | | | |
| 367.030.16.1 | 2762885 | 100 | 110 | 19,5 | 8,5 | 15,5 | 4,5 | – |
| 369.030.16.1 | 2717104 | 150 | 160 | 9,5 | 9,5 | 4,5 | 4,5 | – |
| arc / Vinkel: 45° | | | | | | | | |
| 365.046.16.1 | | 70 | 75 | 9,1 | 5 | 6 | 2 | – |
| 367.046.16.1 | | 100 | 110 | 14,7 | 6 | 11 | 2,5 | – |
| arc / Vinkel: 88,5° | | | | | | | | |
| 363.051.16.1 | | 56 | 56 | 21 | 8,5 | 17 | 0 | 4 |
| 365.051.16.1 | | 70 | 75 | 21 | 11,5 | 14 | 0 | 7 |
| 367.051.16.1 | | 100 | 110 | 27 | 14,5 | 17 | 0 | 10 |
| arc / Vinkel: 90° | | | | | | | | |
| 379.055.16.1 | 2712206 | 30 | 32 | 10 | 3 | 7 | – | 3 |
| 360.055.16.1 | 2712214 | 40 | 40 | 15 | 3 | 12 | – | 3 |
| 361.055.16.1 | 2712230 | 50 | 50 | 18 | 4 | 14 | – | 4 |
| 363.055.16.1 | 2712222 | 56 | 56 | 21 | 4 | 17 | – | 4 |
| 364.055.16.1 | 2712233 | 60 | 63 | 21 | 5 | 16 | – | 5 |
| 365.055.16.1 | 2712248 | 70 | 75 | 21 | 7 | 14 | – | 7 |
| 366.055.16.1 | 2712255 | 90 | 90 | 24 | 9 | 15 | – | 9 |
| 367.055.16.1 | 2712263 | 100 | 110 | 27 | 10 | 17 | – | 10 |
| 368.055.16.1 | 2717103 | 125 | 125 | 20 | 11 | 9 | – | 11 |
| 369.055.16.1 | 2712289 | 150 | 160 | 20 | 14 | 6 | – | 14 |



- Geberit PE böj 90 med vinklarna 15°, 30°, 45° och 88,5° kan svetsas fast på båda skänklarna med Geberit elsvetsmuffar
- Geberit PE böj 90 med vinkel 90° kan svetsas fast på den långa skänkeln med Geberit elsvetsmuffar

Geberit PE rörböj



Användning

- För byggnadsavlopp
- För fastighetsdränering

Egenskaper

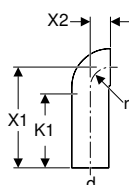
- Kan svetsas med elsvetsmuff på bägge sidor
- UV-beständig

Tekniska data

| | |
|----------|----------------------|
| Material | Högdensitetspolyeten |
|----------|----------------------|

| Artikelnr | RSK no. | DN | d, \emptyset [mm] | X [cm] | K [cm] | r [cm] |
|--------------------------|---------|-----|------------------------|-----------|-----------|-----------|
| arc / Vinkel: 15° | | | | | | |
| 370.015.16.1 | 2717138 | 200 | 200 | 15,5 | 4 | – |
| 371.015.16.1 | 2717139 | 250 | 250 | 10,3 | 0 | – |
| 372.015.16.1 | 2717140 | 300 | 315 | 10,3 | 0 | – |
| arc / Vinkel: 30° | | | | | | |
| 370.030.16.1 | 2717141 | 200 | 200 | 15 | 2 | 20 |
| 371.030.16.1 | 2717142 | 250 | 250 | 16 | 3 | 42 |
| 372.030.16.1 | 2717143 | 300 | 315 | 17 | 3 | 47,3 |
| arc / Vinkel: 45° | | | | | | |
| 371.045.16.1 | 2713022 | 250 | 250 | 16,5 | 3 | 29 |
| 372.045.16.1 | 2713030 | 300 | 315 | 18 | 3 | 32,5 |
| arc / Vinkel: 90° | | | | | | |
| 370.055.16.1 | 2713113 | 200 | 200 | 30 | 2,5 | 20 |
| 371.055.16.1 | 2713121 | 250 | 250 | 33,5 | 3 | 29 |
| 372.055.16.1 | 2713139 | 300 | 315 | 37 | 3 | 32,5 |

Geberit PE böj 90° med lång skänkel och liten radie



Användning

- För byggnadsavlopp
- För fastighetsdränering

Egenskaper

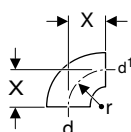
- UV-beständig

Tekniska data

| | |
|----------|----------------------|
| Material | Högdensitetspolyeten |
|----------|----------------------|

| Artikelnr | RSK no. | DN | d, \emptyset [mm] | X1 [cm] | X2 [cm] | K1 [cm] | r [cm] |
|--------------|---------|-----|------------------------|------------|------------|------------|-----------|
| 366.876.16.1 | 2762886 | 90 | 90 | 27 | 5 | 20 | 5 |
| 367.876.16.1 | 2712461 | 100 | 110 | 30 | 6 | 22 | 6 |

Geberit PE böj 90°, reducerad, utan skänkel



Användning

- För byggnadsavlopp
- För fastighetsdränering

Egenskaper

- Radie stor
- UV-beständig

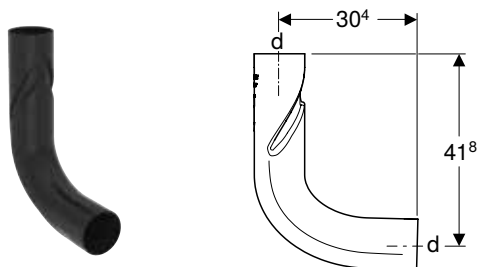
Tekniska data

| | |
|----------|----------------------|
| Material | Högdensitetspolyeten |
|----------|----------------------|

| Artikelnr | RSK no. | d, \emptyset [mm] | d1, \emptyset [mm] | X [cm] | r [cm] |
|--------------|---------|------------------------|-------------------------|-----------|-----------|
| 361.872.16.1 | 2762887 | 50 | 40 | 4 | 4 |
| 363.873.16.1 | | 56 | 50 | 4 | 4 |
| 364.873.16.1 | | 63 | 50 | 5 | 5 |
| 364.874.16.1 | | 63 | 56 | 5 | 5 |

Ny

Geberit PE BottomTurn böj



Användning

- För byggnadsavlopp
- För byggnader med fler än fem våningar (höghus)
- För användning med Geberit PE Sovent rördel d110

Egenskaper

- Kan svetsas med elsvetsmuff på bägge sidor
- UV-beständig
- Med SuperTube-teknik

Tekniska data

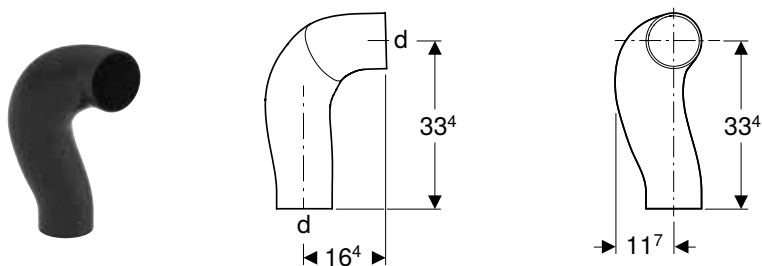
| | |
|--------------------------|----------------------|
| Maximal utloppskapacitet | 12 l/s |
| Material | Högdensitetspolyeten |

| Artikelnr | RSK no. | Yta/färg | DN | d, \emptyset [mm] |
|--------------|---------|----------|-----|------------------------|
| 367.615.16.1 | 2762917 | Svart | 100 | 110 |

Levereras fr.o.m. april 2019

Ny

Geberit PE BackFlip böj



Användning

- För byggnadsavlopp
- För byggnader med fler än fem våningar (höghus)
- För användning med Geberit PE Sovent rördel d110

Egenskaper

- Kan svetsas med elsvetsmuff på bägge sidor
- UV-beständig
- Med SuperTube-teknik

Tekniska data

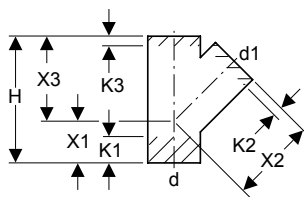
| | |
|--------------------------|----------------------|
| Maximal utloppskapacitet | 12 l/s |
| Material | Högdensitetspolyeten |

| Artikelnr | RSK no. | Yta/färg | DN | d, \emptyset [mm] |
|--------------|---------|----------|-----|------------------------|
| 367.616.16.1 | 2762918 | Svart | 100 | 110 |

Levereras fr.o.m. april 2019

Grenrör

Geberit PE grenrör 45°



Användning

- För byggnadsavlopp
- För fastighetsdränering

Egenskaper

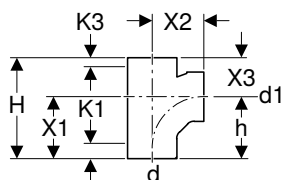
- UV-beständig

Tekniska data

| | |
|----------|----------------------|
| Material | Högdensitetspolyeten |
|----------|----------------------|

| Artikelnr | RSK no. | DN | d, ø [mm] | d1, ø [mm] | H [cm] | X1 [cm] | X2 [cm] | X3 [cm] | K1 [cm] | K2 [cm] | K3 [cm] |
|--------------|---------|-----------|--------------|---------------|-----------|------------|------------|------------|------------|------------|------------|
| 379.108.16.1 | 2713600 | 30 / 30 | 32 | 32 | 10,5 | 3,5 | 7 | 7 | 2 | 2 | 2 |
| 360.108.16.1 | 2713667 | 40 / 30 | 40 | 32 | 13,5 | 4,5 | 9 | 9 | 3 | 3,5 | 3,5 |
| 360.109.16.1 | 2713642 | 40 / 40 | 40 | 40 | 13,5 | 4,5 | 9 | 9 | 2,5 | 3 | 3 |
| 361.109.16.1 | 2713675 | 50 / 40 | 50 | 40 | 16,5 | 5,5 | 11 | 11 | 4 | 4,5 | 4,5 |
| 361.112.16.1 | 2713626 | 50 / 50 | 50 | 50 | 16,5 | 5,5 | 11 | 11 | 3,5 | 2 | 2 |
| 363.112.16.1 | 2713683 | 56 / 50 | 56 | 50 | 18 | 6 | 12 | 12 | 4 | 3 | 3 |
| 363.115.16.1 | 2713634 | 56 / 56 | 56 | 56 | 18 | 6 | 12 | 12 | 4 | 2,5 | 2,5 |
| 364.109.16.1 | 2713686 | 60 / 40 | 63 | 40 | 19,5 | 6,5 | 13 | 13 | 4,5 | 4,5 | 4 |
| 364.112.16.1 | 2713687 | 60 / 50 | 63 | 50 | 19,5 | 6,5 | 13 | 13 | 5 | 3 | 3 |
| 364.115.16.1 | 2713688 | 60 / 56 | 63 | 56 | 19,5 | 6,5 | 13 | 13 | 4,5 | 2,5 | 2,5 |
| 364.120.16.1 | 2713685 | 60 / 60 | 63 | 63 | 19,5 | 6,5 | 13 | 13 | 4 | 2 | 2 |
| 365.109.16.1 | 2713717 | 70 / 40 | 75 | 40 | 21 | 7 | 14 | 14 | 6,5 | 5 | 6 |
| 365.112.16.1 | 2713741 | 70 / 50 | 75 | 50 | 21 | 7 | 14 | 14 | 6 | 3 | 4 |
| 365.115.16.1 | 2713733 | 70 / 56 | 75 | 56 | 21 | 7 | 14 | 14 | 5,5 | 2,5 | 3,5 |
| 365.120.16.1 | 2713792 | 70 / 60 | 75 | 63 | 21 | 7 | 14 | 14 | 4,5 | 2,5 | 3,5 |
| 365.125.16.1 | 2713709 | 70 / 70 | 75 | 75 | 21 | 7 | 14 | 14 | 4 | 2,5 | 2,5 |
| 366.109.16.1 | 2713760 | 90 / 40 | 90 | 40 | 24 | 8 | 16 | 16 | 7,5 | 5,5 | 6,5 |
| 366.112.16.1 | 2713782 | 90 / 50 | 90 | 50 | 24 | 8 | 16 | 16 | 8 | 4 | 5 |
| 366.115.16.1 | 2713774 | 90 / 56 | 90 | 56 | 24 | 8 | 16 | 16 | 7,5 | 3,5 | 4,5 |
| 366.120.16.1 | 2713777 | 90 / 60 | 90 | 63 | 24 | 8 | 16 | 16 | 7 | 3 | 4 |
| 366.125.16.1 | 2713790 | 90 / 70 | 90 | 75 | 24 | 8 | 16 | 16 | 6,5 | 3 | 3,5 |
| 366.130.16.1 | 2713758 | 90 / 90 | 90 | 90 | 24 | 8 | 16 | 16 | 5 | 2 | 2 |
| 367.109.16.1 | 2713830 | 100 / 40 | 110 | 40 | 27 | 9 | 18 | 18 | 9,5 | 6 | 7,5 |
| 367.112.16.1 | 2713832 | 100 / 50 | 110 | 50 | 27 | 9 | 18 | 18 | 9,5 | 5 | 5,5 |
| 367.115.16.1 | 2713824 | 100 / 56 | 110 | 56 | 27 | 9 | 18 | 18 | 9 | 4 | 4,5 |
| 367.120.16.1 | 2713793 | 100 / 60 | 110 | 63 | 27 | 9 | 18 | 18 | 8,5 | 3,5 | 4 |
| 367.125.16.1 | 2713840 | 100 / 70 | 110 | 75 | 27 | 9 | 18 | 18 | 7,5 | 3 | 3,5 |
| 367.130.16.1 | 2713857 | 100 / 90 | 110 | 90 | 27 | 9 | 18 | 18 | 6,5 | 2,5 | 3 |
| 367.135.16.1 | 2713808 | 100 / 100 | 110 | 110 | 27 | 9 | 18 | 18 | 5,5 | 2 | 2 |
| 368.120.16.1 | 2717111 | 125 / 60 | 125 | 63 | 30 | 10 | 20 | 20 | 10,5 | 4,5 | 6 |
| 368.125.16.1 | 2713843 | 125 / 70 | 125 | 75 | 30 | 10 | 20 | 20 | 9,5 | 4 | 5 |
| 368.130.16.1 | 2713844 | 125 / 90 | 125 | 90 | 30 | 10 | 20 | 20 | 8,5 | 3 | 3,5 |
| 368.135.16.1 | 2713845 | 125 / 100 | 125 | 110 | 30 | 10 | 20 | 20 | 7 | 2,5 | 2,5 |
| 368.139.16.1 | 2713841 | 125 / 125 | 125 | 125 | 30 | 10 | 20 | 20 | 6 | 2 | 2 |
| 369.125.16.1 | 2713949 | 150 / 70 | 160 | 75 | 37,5 | 12,5 | 25 | 25 | 13,5 | 6,5 | 7,5 |
| 369.135.16.1 | 2713980 | 150 / 100 | 160 | 110 | 37,5 | 12,5 | 25 | 25 | 11 | 4,5 | 5,5 |
| 369.139.16.1 | 2717112 | 150 / 125 | 160 | 125 | 37,5 | 12,5 | 25 | 25 | 10 | 4 | 5 |
| 369.145.16.1 | 2713931 | 150 / 150 | 160 | 160 | 37,5 | 12,5 | 25 | 25 | 7,5 | 2,5 | 2,5 |
| 370.135.16.1 | 2713543 | 200 / 100 | 200 | 110 | 54 | 18 | 36 | 36 | 15 | 14 | 6,5 |
| 370.139.16.1 | 2717114 | 200 / 125 | 200 | 125 | 54 | 18 | 36 | 36 | 14 | 13 | 5,5 |
| 370.145.16.1 | 2713550 | 200 / 150 | 200 | 160 | 54 | 18 | 36 | 36 | 11,5 | 8,5 | 3,5 |
| 370.146.16.1 | 2713519 | 200 / 200 | 200 | 200 | 54 | 18 | 36 | 36 | 8,5 | 1 | 1 |
| 371.135.16.1 | 2713592 | 250 / 100 | 250 | 110 | 66 | 22 | 44 | 44 | 21,5 | 13,5 | 15 |
| 371.145.16.1 | 2714012 | 250 / 150 | 250 | 160 | 66 | 22 | 44 | 44 | 18 | 13 | 5 |
| 371.146.16.1 | 2714020 | 250 / 200 | 250 | 200 | 66 | 22 | 44 | 44 | 15 | 5 | 9 |
| 371.147.16.1 | 2713568 | 250 / 250 | 250 | 250 | 66 | 22 | 44 | 44 | 11,5 | 5,5 | 5,5 |
| 372.135.16.1 | 2717115 | 300 / 100 | 315 | 110 | 84 | 28 | 56 | 56 | 30,5 | 26 | 23,5 |
| 372.145.16.1 | 2714079 | 300 / 150 | 315 | 160 | 84 | 28 | 56 | 56 | 27 | 20,5 | 20 |
| 372.146.16.1 | 2714087 | 300 / 200 | 315 | 200 | 84 | 28 | 56 | 56 | 24 | 12,5 | 17,5 |
| 372.147.16.1 | 2714095 | 300 / 250 | 315 | 250 | 84 | 28 | 56 | 56 | 20,5 | 13 | 14 |
| 372.148.16.1 | 2714038 | 300 / 300 | 315 | 315 | 84 | 28 | 56 | 56 | 16 | 9,5 | 9,5 |

Geberit PE grenrör 88,5°, swept entry



Användning

- För byggnadsavlopp

Egenskaper

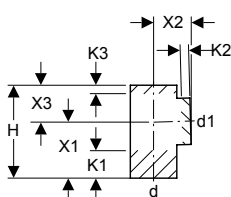
- UV-beständig

Tekniska data

| | |
|----------|----------------------|
| Material | Högdensitetspolyeten |
|----------|----------------------|

| Artikelnr | RSK no. | DN | d, ø [mm] | d1, ø [mm] | H [cm] | h [cm] | X1 [cm] | X2 [cm] | X3 [cm] | K1 [cm] | K3 [cm] |
|--------------|---------|-----------|--------------|---------------|-----------|-----------|------------|------------|------------|------------|------------|
| 367.163.16.1 | 2712762 | 100 / 100 | 110 | 110 | 22,5 | 13,8 | 13,5 | 11,5 | 9 | 3,5 | 3,5 |

Geberit PE grenrör 88,5°



Användning

- För byggnadsavlopp
- För fastighetsdränering

Egenskaper

- UV-beständig

Tekniska data

| | |
|----------|----------------------|
| Material | Högdensitetspolyeten |
|----------|----------------------|

| Artikelnr | RSK no. | DN | d, ø [mm] | d1, ø [mm] | H [cm] | X1 [cm] | X2 [cm] | X3 [cm] | K1 [cm] | K2 [cm] | K3 [cm] |
|--------------|---------|-----------|--------------|---------------|-----------|------------|------------|------------|------------|------------|------------|
| 379.158.16.1 | 2712502 | 30 / 30 | 32 | 32 | 8,5 | 5 | 3,5 | 3,5 | 2,5 | 1 | 1 |
| 360.158.16.1 | 2712545 | 40 / 30 | 40 | 32 | 13 | 7,5 | 5,5 | 5,5 | 5 | 2,5 | 2 |
| 360.159.16.1 | 2712503 | 40 / 40 | 40 | 40 | 13 | 7,5 | 5,5 | 5,5 | 4,5 | 2,5 | 2,5 |
| 361.159.16.1 | 2712560 | 50 / 40 | 50 | 40 | 15 | 9 | 6 | 6 | 6 | 2,5 | 3 |
| 361.162.16.1 | 2712529 | 50 / 50 | 50 | 50 | 15 | 9 | 6 | 6 | 5,5 | 2,5 | 2,5 |
| 363.162.16.1 | 2712578 | 56 / 50 | 56 | 50 | 17,5 | 10,5 | 7 | 7 | 7 | 3 | 3,5 |
| 363.165.16.1 | 2712537 | 56 / 56 | 56 | 56 | 17,5 | 10,5 | 7 | 7 | 6,5 | 3 | 3 |
| 364.159.16.1 | 2712581 | 60 / 40 | 63 | 40 | 17,5 | 10,5 | 7 | 7 | 7 | 3 | 3 |
| 364.162.16.1 | 2712582 | 60 / 50 | 63 | 50 | 17,5 | 10,5 | 7 | 7 | 7 | 3 | 3,5 |
| 364.165.16.1 | 2712583 | 60 / 56 | 63 | 56 | 17,5 | 10,5 | 7 | 7 | 6,5 | 3 | 3 |
| 364.170.16.1 | 2712580 | 60 / 60 | 63 | 63 | 17,5 | 10,5 | 7 | 7 | 6 | 3 | 3 |
| 365.159.16.1 | 2712610 | 70 / 40 | 75 | 40 | 17,5 | 10,5 | 7 | 7 | 7,5 | 2,5 | 4 |
| 365.162.16.1 | 2712685 | 70 / 50 | 75 | 50 | 17,5 | 10,5 | 7 | 7 | 7 | 2,5 | 3,5 |
| 365.165.16.1 | 2712636 | 70 / 56 | 75 | 56 | 17,5 | 10,5 | 7 | 7 | 6,5 | 2,5 | 3 |
| 365.170.16.1 | 2712637 | 70 / 60 | 75 | 63 | 17,5 | 10,5 | 7 | 7 | 6 | 2,5 | 2,5 |
| 365.175.16.1 | 2712602 | 70 / 70 | 75 | 75 | 17,5 | 10,5 | 7 | 7 | 5,5 | 2,5 | 2,5 |
| 366.159.16.1 | 2712652 | 90 / 40 | 90 | 40 | 20 | 12 | 8 | 8 | 8,5 | 2,5 | 4,5 |
| 366.162.16.1 | 2712776 | 90 / 50 | 90 | 50 | 20 | 12 | 8 | 8 | 8,5 | 2,5 | 4,5 |
| 366.165.16.1 | 2712677 | 90 / 56 | 90 | 56 | 20 | 12 | 8 | 8 | 8 | 2,5 | 4 |
| 366.170.16.1 | 2712778 | 90 / 60 | 90 | 63 | 20 | 12 | 8 | 8 | 7,5 | 2,5 | 3,5 |
| 366.175.16.1 | 2712693 | 90 / 70 | 90 | 75 | 20 | 12 | 8 | 8 | 7 | 2,5 | 3 |
| 366.180.16.1 | 2712651 | 90 / 90 | 90 | 90 | 20 | 12 | 8 | 8 | 6,5 | 2,5 | 2,5 |
| 367.159.16.1 | 2712792 | 100 / 40 | 110 | 40 | 22,5 | 13,5 | 9 | 9 | 10 | 2,5 | 6 |
| 367.162.16.1 | 2712735 | 100 / 50 | 110 | 50 | 22,5 | 13,5 | 9 | 9 | 9,5 | 2,5 | 5 |
| 367.165.16.1 | 2712727 | 100 / 56 | 110 | 56 | 22,5 | 13,5 | 9 | 9 | 9 | 2,5 | 4,5 |
| 367.170.16.1 | 2712728 | 100 / 60 | 110 | 63 | 22,5 | 13,5 | 9 | 9 | 9 | 2,5 | 4 |
| 367.175.16.1 | 2712743 | 100 / 70 | 110 | 75 | 22,5 | 13,5 | 9 | 9 | 8,5 | 2,5 | 3,5 |
| 367.180.16.1 | 2712750 | 100 / 90 | 110 | 90 | 22,5 | 13,5 | 9 | 9 | 7,5 | 2,5 | 3 |
| 367.185.16.1 | 2712701 | 100 / 100 | 110 | 110 | 22,5 | 13,5 | 9 | 9 | 6,5 | 2 | 2 |

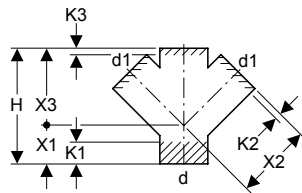


Geberit PE

Rördelar
Grenrör

| Artikelnr | RSK no. | DN | d, ø [mm] | d1, ø [mm] | H [cm] | X1 [cm] | X2 [cm] | X3 [cm] | K1 [cm] | K2 [cm] | K3 [cm] |
|--------------|---------|-----------|--------------|---------------|-----------|------------|------------|------------|------------|------------|------------|
| 368.170.16.1 | 2712758 | 125 / 60 | 125 | 63 | 25 | 15 | 10 | 10 | 10,5 | 2,5 | 5 |
| 368.175.16.1 | 2712759 | 125 / 70 | 125 | 75 | 25 | 15 | 10 | 10 | 10 | 2,5 | 4,5 |
| 368.180.16.1 | 2712760 | 125 / 90 | 125 | 90 | 25 | 15 | 10 | 10 | 9 | 2,5 | 4 |
| 368.185.16.1 | 2712761 | 125 / 100 | 125 | 110 | 25 | 15 | 10 | 10 | 8 | 2 | 3 |
| 368.189.16.1 | 2712755 | 125 / 125 | 125 | 125 | 25 | 15 | 10 | 10 | 7 | 2 | 2 |
| 369.175.16.1 | 2712867 | 150 / 70 | 160 | 75 | 35 | 21 | 14 | 14 | 15 | 4,5 | 8 |
| 369.185.16.1 | 2712883 | 150 / 100 | 160 | 110 | 35 | 21 | 14 | 14 | 13,5 | 4,5 | 6 |
| 369.189.16.1 | 2717113 | 150 / 125 | 160 | 125 | 35 | 21 | 14 | 14 | 12,5 | 4,5 | 5 |
| 369.195.16.1 | 2712834 | 150 / 150 | 160 | 160 | 35 | 21 | 14 | 14 | 10,5 | 3,5 | 3 |
| 370.185.16.1 | 2713246 | 200 / 100 | 200 | 110 | 36 | 18 | 18 | 18 | 7 | 6 | 7 |
| 370.189.16.1 | | 200 / 125 | 200 | 125 | 36 | 18 | 18 | 18 | 6,5 | 6 | 6,5 |
| 370.195.16.1 | 2713253 | 200 / 150 | 200 | 160 | 36 | 18 | 18 | 18 | 4,5 | 5 | 4,5 |
| 370.196.16.1 | 2713212 | 200 / 200 | 200 | 200 | 40 | 20 | 20 | 20 | 2,5 | 3 | 2,5 |
| 371.185.16.1 | 2713295 | 250 / 100 | 250 | 110 | 44 | 22 | 22 | 22 | 11 | 7,5 | 11 |
| 371.189.16.1 | | 250 / 125 | 250 | 125 | 44 | 22 | 22 | 22 | 10,5 | 7,5 | 10,5 |
| 371.195.16.1 | 2713311 | 250 / 150 | 250 | 160 | 44 | 22 | 22 | 22 | 8,5 | 6,5 | 8,5 |
| 371.196.16.1 | 2713329 | 250 / 200 | 250 | 200 | 48 | 24 | 24 | 24 | 6,5 | 4 | 6,5 |
| 371.197.16.1 | 2713261 | 250 / 250 | 250 | 250 | 48 | 24 | 24 | 24 | 4 | 4 | 4 |
| 372.185.16.1 | 2713360 | 300 / 100 | 315 | 110 | 56 | 28 | 28 | 28 | 17 | 10 | 17 |
| 372.195.16.1 | 2713378 | 300 / 150 | 315 | 160 | 56 | 28 | 28 | 28 | 14,5 | 9 | 14,5 |
| 372.196.16.1 | 2713386 | 300 / 200 | 315 | 200 | 56 | 28 | 28 | 28 | 12 | 6,5 | 12 |
| 372.197.16.1 | 2713394 | 300 / 250 | 315 | 250 | 56 | 28 | 28 | 28 | 9,5 | 6,5 | 9,5 |
| 372.198.16.1 | | 300 / 300 | 315 | 315 | 56 | 28 | 28 | 28 | 7 | 6,5 | 7 |

Geberit PE byxgrenrör 45°



Användning

- För byggnadsavlopp
- För fastighetsdränering
- För vertikal montering

Egenskaper

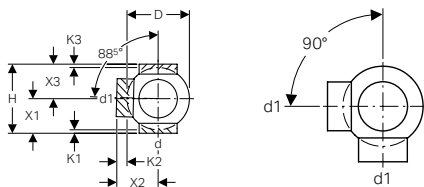
- UV-beständig

Tekniska data

| | |
|----------|----------------------|
| Material | Högdensitetspolyeten |
|----------|----------------------|

| Artikelnr | RSK no. | DN | d, ø [mm] | d1, ø [mm] | H [cm] | X1 [cm] | X2 [cm] | X3 [cm] | K1 [cm] | K2 [cm] | K3 [cm] |
|--------------|---------|-----------|--------------|---------------|-----------|------------|------------|------------|------------|------------|------------|
| 367.235.16.1 | 2717120 | 100 / 100 | 110 | 110 | 27 | 9 | 18 | 18 | 5 | 1,5 | 1,5 |

Geberit PE kulgrenrör 88,5° dubbelt, anslutningar i 90° vinkel till varandra



Användning

- För byggnadsavlopp

Egenskaper

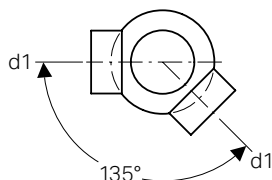
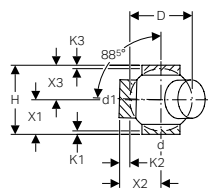
- UV-beständig

Tekniska data

| | |
|----------|----------------------|
| Material | Högdensitetspolyeten |
|----------|----------------------|

| Artikelnr | RSK no. | DN | d, ø [mm] | d1, ø [mm] | D [cm] | H [cm] | X1 [cm] | X2 [cm] | X3 [cm] | K1 [cm] | K2 [cm] | K3 [cm] |
|--------------|---------|-----------|--------------|---------------|-----------|-----------|------------|------------|------------|------------|------------|------------|
| 365.325.16.1 | 2717116 | 70 / 70 | 75 | 75 | 12 | 16 | 8 | 10 | 8 | 1,5 | 3,5 | 1,5 |
| 366.330.16.1 | | 90 / 90 | 90 | 90 | 14 | 18 | 9 | 11 | 9 | 2 | 4 | 2 |
| 367.325.16.1 | | 100 / 70 | 110 | 75 | 17 | 20 | 10 | 12 | 10 | 1,5 | 1,5 | 1,5 |
| 367.330.16.1 | | 100 / 90 | 110 | 90 | 17 | 20 | 10 | 12 | 10 | 1,5 | 1,5 | 1,5 |
| 367.335.16.1 | 2715704 | 100 / 100 | 110 | 110 | 17 | 20 | 10 | 12 | 10 | 1,5 | 4 | 1,5 |
| 368.335.16.1 | | 125 / 100 | 125 | 110 | 18 | 20 | 10 | 12,5 | 10 | 1,5 | 4 | 1,5 |
| 369.335.16.1 | | 150 / 100 | 160 | 110 | 23 | 25 | 12,5 | 16 | 12,5 | 2 | 1,5 | 2 |

Geberit PE kulgrenrör 88,5°, dubbelt, anslutningar i 135° vinkel till varandra



Användning

- För byggnadsavlopp

Egenskaper

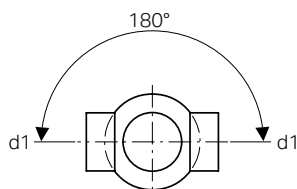
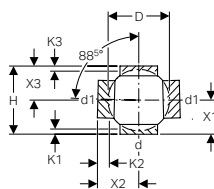
- UV-beständig

Tekniska data

| | |
|----------|----------------------|
| Material | Högdensitetspolyeten |
|----------|----------------------|

| Artikelnr | RSK no. | DN | d, ø [mm] | d1, ø [mm] | D [cm] | H [cm] | X1 [cm] | X2 [cm] | X3 [cm] | K1 [cm] | K2 [cm] | K3 [cm] |
|--------------|---------|-----------|--------------|---------------|-----------|-----------|------------|------------|------------|------------|------------|------------|
| 365.375.16.1 | 2717117 | 70 / 70 | 75 | 75 | 12 | 16 | 8 | 10 | 8 | 1,5 | 3,5 | 1,5 |
| 367.375.16.1 | | 100 / 70 | 110 | 75 | 17 | 20 | 10 | 12 | 10 | 1,5 | 1,5 | 1,5 |
| 367.380.16.1 | | 100 / 90 | 110 | 90 | 17 | 20 | 10 | 12 | 10 | 1,5 | 1,5 | 1,5 |
| 367.385.16.1 | 2717118 | 100 / 100 | 110 | 110 | 17 | 20 | 10 | 12 | 10 | 1,5 | 4 | 1,5 |

Geberit PE kulgrenrör 88,5°, dubbelt, anslutningar i 180° vinkel till varandra



Användning

- För byggnadsavlopp

Egenskaper

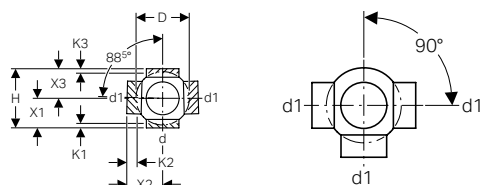
- UV-beständig

Tekniska data

| | |
|----------|----------------------|
| Material | Högdensitetspolyeten |
|----------|----------------------|

| Artikelnr | RSK no. | DN | d, ø [mm] | d1, ø [mm] | D [cm] | H [cm] | X1 [cm] | X2 [cm] | X3 [cm] | K1 [cm] | K2 [cm] | K3 [cm] |
|--------------|---------|-----------|--------------|---------------|-----------|-----------|------------|------------|------------|------------|------------|------------|
| 365.275.16.1 | 2717119 | 70 / 70 | 75 | 75 | 12 | 16 | 8 | 10 | 8 | 1,5 | 3,5 | 1,5 |
| 366.280.16.1 | | 90 / 90 | 90 | 90 | 14 | 18 | 9 | 11 | 9 | 2 | 4 | 2 |
| 367.275.16.1 | | 100 / 70 | 110 | 75 | 17 | 20 | 10 | 12 | 10 | 1,5 | 1,5 | 1,5 |
| 367.280.16.1 | | 100 / 90 | 110 | 90 | 17 | 20 | 10 | 12 | 10 | 1,5 | 1,5 | 1,5 |
| 367.285.16.1 | 2714608 | 100 / 100 | 110 | 110 | 17 | 20 | 10 | 12 | 10 | 1,5 | 4 | 1,5 |
| 368.285.16.1 | | 125 / 100 | 125 | 110 | 18 | 20 | 10 | 12,5 | 10 | 1,5 | 4 | 1,5 |

Geberit PE kulgrenrör 88,5°, tredubbelt, anslutningar i 90° vinkel till varandra



Användning

- För byggnadsavlopp

Egenskaper

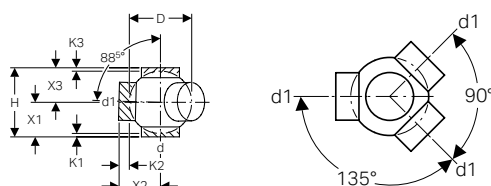
- UV-beständig

Tekniska data

| | |
|----------|----------------------|
| Material | Högdensitetspolyeten |
|----------|----------------------|

| Artikelnr | RSK no. | DN | d, ø [mm] | d1, ø [mm] | D [cm] | H [cm] | X1 [cm] | X2 [cm] | X3 [cm] | K1 [cm] | K2 [cm] | K3 [cm] |
|--------------|---------|-----------|--------------|---------------|-----------|-----------|------------|------------|------------|------------|------------|------------|
| 367.605.16.1 | 2717338 | 100 / 100 | 110 | 110 | 17 | 20 | 10 | 12 | 10 | 1,5 | 4 | 1,5 |

Geberit PE kulgrenrör 88,5°, tredubbelt, anslutningar i 135° vinkel till varandra



Användning

- För byggnadsavlopp

Egenskaper

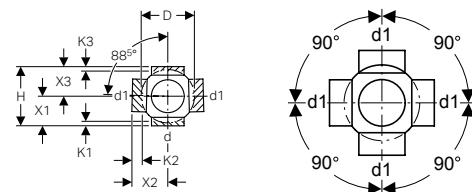
- UV-beständig

Tekniska data

| | |
|----------|----------------------|
| Material | Högdensitetspolyeten |
|----------|----------------------|

| Artikelnr | RSK no. | DN | d, ø [mm] | d1, ø [mm] | D [cm] | H [cm] | X1 [cm] | X2 [cm] | X3 [cm] | K1 [cm] | K2 [cm] | K3 [cm] |
|--------------|---------|-----------|--------------|---------------|-----------|-----------|------------|------------|------------|------------|------------|------------|
| 367.600.16.1 | 2717121 | 100 / 100 | 110 | 110 | 17 | 20 | 10 | 12 | 10 | 1,5 | 4 | 1,5 |

Geberit PE kulgrenrör 88,5°, fyrdubbelt, anslutningar i 90° vinkel till varandra



Användning

- För byggnadsavlopp

Egenskaper

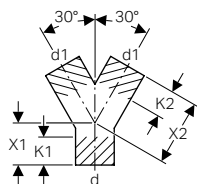
- UV-beständig

Tekniska data

| | |
|----------|----------------------|
| Material | Högdensitetspolyeten |
|----------|----------------------|

| Artikelnr | RSK no. | DN | d, ø [mm] | d1, ø [mm] | D [cm] | H [cm] | X1 [cm] | X2 [cm] | X3 [cm] | K1 [cm] | K2 [cm] | K3 [cm] |
|--------------|---------|-----------|--------------|---------------|-----------|-----------|------------|------------|------------|------------|------------|------------|
| 367.610.16.1 | 2717437 | 100 / 100 | 110 | 110 | 17 | 20 | 10 | 12 | 10 | 1,5 | 4 | 1,5 |

Geberit PE byxgrenrör 2 x 30°



Användning

- För byggnadsavlopp
- För fastighetsdränering
- För vertikal montering

Egenskaper

- UV-beständig

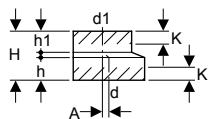
Tekniska data

| | |
|----------|----------------------|
| Material | Högdensitetspolyeten |
|----------|----------------------|

| Artikelnr | DN | d, \emptyset [mm] | d1, \emptyset [mm] | X1 [cm] | X2 [cm] | K1 [cm] | K2 [cm] |
|--------------|-----------|------------------------|-------------------------|------------|------------|------------|------------|
| 361.459.16.1 | 50 / 40 | 50 | 40 | 5,5 | 11 | 4 | 5 |
| 361.462.16.1 | 50 / 50 | 50 | 50 | 5,5 | 11 | 3 | 4 |
| 364.462.16.1 | 60 / 50 | 63 | 50 | 6,5 | 13 | 5 | 6 |
| 367.480.16.1 | 100 / 90 | 110 | 90 | 9 | 18 | 7 | 7 |
| 367.481.16.1 | 100 / 100 | 110 | 110 | 9 | 10,2 | 5 | 0 |

Reduceringar

Geberit PE reducereing, excentrisk, kort



Användning

- För byggnadsavlopp
- För fastighetsdränering

Egenskaper

- UV-beständig

Tekniska data

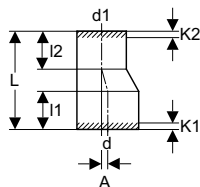
| | |
|----------|----------------------|
| Material | Högdensitetspolyeten |
|----------|----------------------|

| Artikelnr | RSK no. | DN | d, \emptyset [mm] | d1, \emptyset [mm] | A [cm] | H [cm] | h [cm] | h1 [cm] | K [cm] |
|--------------|---------|----------|------------------------|-------------------------|-----------|-----------|-----------|------------|-----------|
| 361.558.16.1 | 2716900 | 50 / 40 | 50 | 40 | 0,5 | 8 | 3,5 | 3,7 | 2 |
| 363.558.16.1 | 2716917 | 56 / 40 | 56 | 40 | 0,8 | 8 | 3,5 | 3,7 | 2 |
| 363.561.16.1 | 2716918 | 56 / 50 | 56 | 50 | 0,3 | 8 | 3,5 | 3,7 | 2 |
| 364.558.16.1 | 2716920 | 60 / 40 | 63 | 40 | 1,2 | 8 | 3,5 | 3,7 | 2 |
| 364.561.16.1 | 2716921 | 60 / 50 | 63 | 50 | 0,7 | 8 | 3,5 | 3,7 | 2 |
| 364.566.16.1 | 2716922 | 60 / 56 | 63 | 56 | 0,4 | 8 | 3,5 | 3,7 | 2 |
| 365.558.16.1 | 2716925 | 70 / 40 | 75 | 40 | 1,8 | 8 | 3,5 | 3,7 | 2 |
| 365.561.16.1 | 2716926 | 70 / 50 | 75 | 50 | 1,3 | 8 | 3,5 | 3,7 | 2 |
| 365.566.16.1 | 2716934 | 70 / 56 | 75 | 56 | 1 | 8 | 3,5 | 3,7 | 2 |
| 365.571.16.1 | 2716935 | 70 / 60 | 75 | 63 | 0,6 | 8 | 3,5 | 3,7 | 2 |
| 366.561.16.1 | 2716959 | 90 / 50 | 90 | 50 | 2 | 8 | 3,5 | 3,7 | 2 |
| 366.566.16.1 | 2716967 | 90 / 56 | 90 | 56 | 1,7 | 8 | 3,5 | 3,7 | 2 |
| 366.571.16.1 | 2716970 | 90 / 60 | 90 | 63 | 1,3 | 8 | 3,5 | 3,7 | 2 |
| 366.576.16.1 | 2716975 | 90 / 70 | 90 | 75 | 0,8 | 8 | 3,5 | 3,7 | 2 |
| 367.558.16.1 | 2716982 | 100 / 40 | 110 | 40 | 3,4 | 8 | 3,5 | 3,7 | 2 |
| 367.561.16.1 | 2716983 | 100 / 50 | 110 | 50 | 2,9 | 8 | 3,5 | 3,7 | 2 |
| 367.566.16.1 | 2716991 | 100 / 56 | 110 | 56 | 2,6 | 8 | 3,5 | 3,7 | 2 |
| 367.571.16.1 | 2716992 | 100 / 60 | 110 | 63 | 2,2 | 8 | 3,5 | 3,7 | 2 |
| 367.576.16.1 | 2717015 | 100 / 70 | 110 | 75 | 1,6 | 8 | 3,5 | 3,7 | 2 |
| 367.581.16.1 | 2717023 | 100 / 90 | 110 | 90 | 0,9 | 8 | 3,5 | 3,7 | 2 |
| 368.561.16.1 | 2717016 | 125 / 50 | 125 | 50 | 3,6 | 8 | 3,5 | 3,7 | 2 |
| 368.566.16.1 | 2717017 | 125 / 56 | 125 | 56 | 3,3 | 8 | 3,5 | 3,7 | 2 |
| 368.571.16.1 | 2717107 | 125 / 60 | 125 | 63 | 2,9 | 8 | 3,5 | 3,7 | 2 |



| Artikelnr | RSK no. | DN | d, \emptyset [mm] | d1, \emptyset [mm] | A [cm] | H [cm] | h [cm] | h1 [cm] | K [cm] |
|--------------|---------|-----------|------------------------|-------------------------|-----------|-----------|-----------|------------|-----------|
| 368.576.16.1 | 2717108 | 125 / 70 | 125 | 75 | 2,3 | 8 | 3,5 | 3,7 | 2 |
| 368.581.16.1 | 2717020 | 125 / 90 | 125 | 90 | 1,6 | 8 | 3,5 | 3,7 | 2 |
| 368.586.16.1 | 2671788 | 125 / 100 | 125 | 110 | 0,7 | 8 | 3,5 | 3,7 | 2 |
| 369.586.16.1 | 2717031 | 150 / 100 | 160 | 110 | 2,3 | 8 | 3,5 | 3,7 | 2 |
| 369.588.16.1 | 2717035 | 150 / 125 | 160 | 125 | 1,6 | 8 | 3,5 | 3,7 | 2 |

Geberit PE reducering, excentrisk, lång



Användning

- För byggnadsavlopp
- För fastighetsdränering

Egenskaper

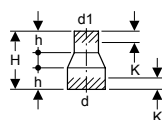
- UV-beständig

Tekniska data

| | |
|----------|----------------------|
| Material | Högdensitetspolyeten |
|----------|----------------------|

| Artikelnr | RSK no. | DN | d, \emptyset [mm] | d1, \emptyset [mm] | A [cm] | L [cm] | l1 [cm] | l2 [cm] | K1 [cm] | K2 [cm] |
|--------------|---------|-----------|------------------------|-------------------------|-----------|-----------|------------|------------|------------|------------|
| 368.584.16.1 | 2717021 | 125 / 100 | 125 | 110 | 0,7 | 16 | 7 | 6,4 | 4 | 3 |
| 369.584.16.1 | 2717109 | 150 / 100 | 160 | 110 | 2,5 | 28 | 9,4 | 6,4 | 6 | 3 |
| 369.587.16.1 | 2717110 | 150 / 125 | 160 | 125 | 1,7 | 24 | 9,4 | 8 | 6 | 5 |
| 370.584.16.5 | 2717144 | 200 / 100 | 200 | 110 | 4,3 | 28 | 11,5 | 3,7 | 4 | 0 |
| 370.587.16.5 | | 200 / 125 | 200 | 125 | 3,6 | 28 | 11,5 | 3,7 | 4 | 0 |
| 370.594.16.5 | 2717145 | 200 / 150 | 200 | 160 | 2 | 28 | 11,9 | 9,1 | 4 | 6 |
| 371.596.16.1 | 2716801 | 250 / 200 | 250 | 200 | 2,5 | 40,5 | 15,8 | 15,7 | 8 | 8 |
| 372.596.16.1 | 2716701 | 300 / 200 | 315 | 200 | 5,7 | 58 | 16,1 | 15,7 | 8 | 8 |
| 372.598.16.1 | 2716702 | 300 / 250 | 315 | 250 | 3,2 | 43,5 | 16,1 | 15,7 | 8 | 8 |

Geberit PE reducering, centrisk, kort



Användning

- För byggnadsavlopp
- För fastighetsdränering

Egenskaper

- UV-beständig

Tekniska data

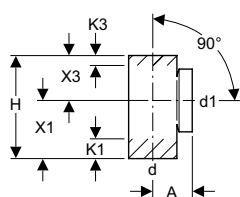
| | |
|----------|----------------------|
| Material | Högdensitetspolyeten |
|----------|----------------------|

| Artikelnr | RSK no. | DN | d, \emptyset [mm] | d1, \emptyset [mm] | H [cm] | h [cm] | K [cm] |
|--------------|---------|---------|------------------------|-------------------------|-----------|-----------|-----------|
| 360.557.16.1 | 2716512 | 40 / 30 | 40 | 32 | 8 | 3 | 1,5 |
| 361.557.16.1 | 2716538 | 50 / 30 | 50 | 32 | 8 | 3 | 1,5 |
| 361.559.16.1 | 2716546 | 50 / 40 | 50 | 40 | 8 | 3 | 1,5 |
| 363.510.16.1 | | 56 / 40 | 56 | 48 | 4 | 0,8 | 0 |
| 363.559.16.1 | 2716553 | 56 / 40 | 56 | 40 | 8 | 3 | 1,5 |
| 363.560.16.1 | 2716587 | 56 / 50 | 56 | 50 | 8 | 3 | 1,5 |
| 364.559.16.1 | 2716590 | 60 / 40 | 63 | 40 | 8 | 3 | 1,5 |
| 364.560.16.1 | 2716591 | 60 / 50 | 63 | 50 | 8 | 3 | 1,5 |
| 364.565.16.1 | 2716592 | 60 / 56 | 63 | 56 | 8 | 3 | 1,5 |
| 365.559.16.1 | 2716595 | 70 / 40 | 75 | 40 | 8 | 3 | 1,5 |
| 365.560.16.1 | 2716850 | 70 / 50 | 75 | 50 | 8 | 3 | 1,5 |
| 365.565.16.1 | 2716579 | 70 / 56 | 75 | 56 | 8 | 3 | 1,5 |
| 365.570.16.1 | 2716664 | 70 / 60 | 75 | 63 | 8 | 3 | 1,5 |
| 366.559.16.1 | 2716593 | 90 / 40 | 90 | 40 | 8 | 3 | 1,5 |
| 366.560.16.1 | 2716629 | 90 / 50 | 90 | 50 | 8 | 3 | 1,5 |
| 366.565.16.1 | | 90 / 56 | 90 | 56 | 8 | 3 | 1,5 |
| 366.570.16.1 | 2716665 | 90 / 60 | 90 | 63 | 8 | 3 | 1,5 |

| Artikelnr | RSK no. | DN | d, ø [mm] | d1, ø [mm] | H [cm] | h [cm] | K [cm] |
|--------------|---------|-----------|--------------|---------------|-----------|-----------|-----------|
| 366.575.16.1 | 2716637 | 90 / 70 | 90 | 75 | 8 | 3 | 1,5 |
| 367.559.16.1 | 2716594 | 100 / 40 | 110 | 40 | 8 | 3 | 1,5 |
| 367.560.16.1 | 2716942 | 100 / 50 | 110 | 50 | 8 | 3 | 1,5 |
| 367.565.16.1 | 2716660 | 100 / 56 | 110 | 56 | 8 | 3 | 1,5 |
| 367.570.16.1 | 2716666 | 100 / 60 | 110 | 63 | 8 | 3 | 1,5 |
| 367.575.16.1 | 2716678 | 100 / 70 | 110 | 75 | 8 | 3 | 1,5 |
| 367.580.16.1 | 2716686 | 100 / 90 | 110 | 90 | 8 | 3 | 1,5 |
| 368.570.16.1 | 2716687 | 125 / 60 | 125 | 63 | 8 | 3 | 1,5 |
| 368.575.16.1 | 2716688 | 125 / 70 | 125 | 75 | 8 | 3 | 1,5 |
| 368.580.16.1 | 2716689 | 125 / 90 | 125 | 90 | 8 | 3 | 1,5 |
| 368.585.16.1 | 2716690 | 125 / 100 | 125 | 110 | 8 | 3 | 1,5 |
| 369.535.16.1 | 2716691 | 150 / 100 | 160 | 110 | 4 | 0,6 | 0 |

Rensrör

Geberit PE rensrör 90° med rund serviceöppning



Användning

- För byggnadsavlopp

Tekniska data

| | |
|----------|----------------------|
| Material | Högdensitetspolyeten |
|----------|----------------------|

Egenskaper

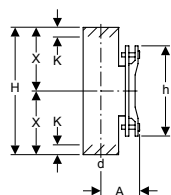
- UV-beständig

Leveransomfattning

- Packning av EPDM
- Lock av PP

| Artikelnr | RSK no. | DN | d, ø [mm] | d1, ø [mm] | A [cm] | H [cm] | X1 [cm] | X3 [cm] | K1 [cm] | K3 [cm] |
|--------------|---------|-----------|--------------|---------------|-----------|-----------|------------|------------|------------|------------|
| 364.451.16.1 | 2717105 | 60 / 60 | 63 | 63 | 9 | 17,5 | 10,5 | 7 | 4,5 | 1 |
| 365.451.16.1 | 2717106 | 70 / 70 | 75 | 75 | 9,5 | 17,5 | 10,5 | 7 | 3,5 | 0 |
| 366.451.16.1 | 2717122 | 90 / 90 | 90 | 90 | 11 | 20 | 12 | 8 | 3 | 0 |
| 367.451.16.1 | 2717148 | 100 / 100 | 110 | 110 | 9 | 24 | 13,5 | 10,5 | 4,5 | 0 |
| 368.451.16.1 | 2717150 | 125 / 100 | 125 | 110 | 13 | 25 | 15 | 10 | 6 | 1 |
| 369.451.16.1 | 2717189 | 150 / 100 | 160 | 110 | 15 | 35 | 21 | 14 | 12 | 4 |

Geberit PE rensrör 90° med oval serviceöppning



Användning

- För byggnadsavlopp
- För fastighetsdränering

Tekniska data

| | |
|----------|----------------------|
| Material | Högdensitetspolyeten |
|----------|----------------------|

Egenskaper

- UV-beständig

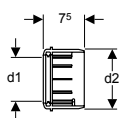
Leveransomfattning

- Packning av EPDM
- Lock gjutjärn, svart dopplackerat

| Artikelnr | RSK no. | DN | d, ø [mm] | A [cm] | H [cm] | h [cm] | X [cm] | K [cm] |
|--------------|---------|-----|--------------|-----------|-----------|-----------|-----------|-----------|
| 367.454.16.1 | 2717123 | 100 | 110 | 12 | 40 | 28 | 20 | 3 |
| 368.454.16.1 | 2717124 | 125 | 125 | 12,5 | 41 | 28 | 20,5 | 4 |
| 369.454.16.1 | 2717197 | 150 | 160 | 14 | 43 | 28 | 21,5 | 4 |
| 370.454.16.1 | 2717198 | 200 | 200 | 17,5 | 65 | 38 | 32,5 | 5,5 |
| 371.454.16.1 | 2717125 | 250 | 250 | 20 | 58 | 38 | 29 | 3 |
| 372.454.16.1 | 2717200 | 300 | 315 | 23 | 62 | 38 | 31 | 8 |

Övergångar

Geberit PE övergångsmuff



Användning

- För byggnadsavlopp
- Endast avsedd för anslutning av anslutningsböjor för WC

Egenskaper

- Med läpptätning av EPDM
- UV-beständig

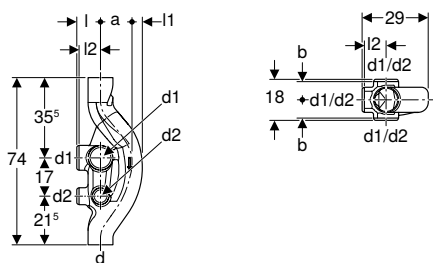
Tekniska data

| | |
|----------|----------------------|
| Material | Högdensitetspolyeten |
|----------|----------------------|

| Artikelnr | RSK no. | DN | d1, ø [mm] | d2, ø [mm] |
|--------------|---------|----------|---------------|---------------|
| 367.928.16.1 | 8097619 | 90 / 100 | 90 | 110 |

Specialrördelar

Geberit PE Sovent rördel



Användning

- För byggnadsavlopp
- För byggnader med fler än fem våningar (höghus)

Egenskaper

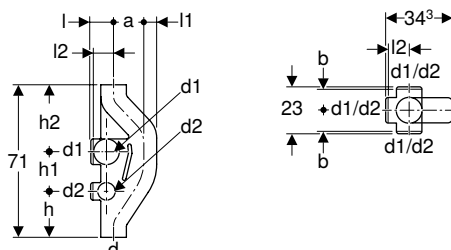
- Sex anslutningsmöjligheter, stängda
- UV-beständig
- Med SuperTube-teknik

Tekniska data

| | |
|--------------------------|----------------------|
| Maximal utloppskapacitet | 12 l/s |
| Material | Högdensitetspolyeten |

| Artikelnr | RSK no. | DN | d, ø [mm] | d1, ø [mm] | d2, ø [mm] | a [cm] | l [cm] | l1 [cm] | l2 [cm] | b [cm] |
|--------------|---------|-------------------|--------------|---------------|---------------|-----------|-----------|------------|------------|-----------|
| 367.614.16.1 | 2710864 | 100 / 100 / 70 | 110 | 110 | 75 | 13 | 10,5 | 5,5 | 9,5 | 8 |

Geberit PE Sovent rördel



Användning

- För byggnadsavlopp
- För byggnader med fler än fem våningar (höghus)

Egenskaper

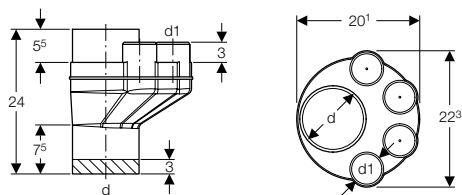
- Sex anslutningsmöjligheter, stängda
- UV-beständig

Tekniska data

| | |
|--------------------------|----------------------|
| Maximal utloppskapacitet | 17 l/s |
| Material | Högdensitetspolyeten |

| Artikelnr | RSK no. | DN | d, ø [mm] | d1, ø [mm] | d2, ø [mm] | a [cm] | l [cm] | l1 [cm] | l2 [cm] | b [cm] | h [cm] | h1 [cm] | h2 [cm] |
|--------------|---------|----------------|--------------|---------------|---------------|-----------|-----------|------------|------------|-----------|-----------|------------|------------|
| 369.001.16.1 | 2711025 | 150 / 100 / 70 | 160 | 110 | 75 | 13,3 | 13 | 8 | 11 | 9,5 | 19 | 17 | 35 |

Geberit PE avloppsvattenuppsamling



Användning

- För byggnadsavlopp

Tekniska data

| | |
|----------|----------------------|
| Material | Högdensitetspolyeten |
|----------|----------------------|

Egenskaper

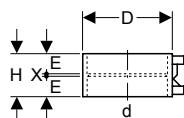
- Fyra anslutningsmöjligheter, stängda
- UV-beständig

| Artikelnr | d, ø [mm] | d1, ø [mm] |
|--------------|--------------|---------------|
| 367.612.16.1 | 110 | 56 |

Kopplingar

Svetskopplingar

Geberit elsvetsmuff



Användning

- För byggnadsavlopp
- För fastighetsdränering
- För dragfast och ej löstagbar skarvning av rörledningar och formdelar

Egenskaper

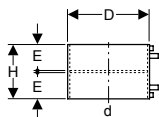
- Kan svetsas med Geberit elsvetsmaskiner
- UV-beständig

Tekniska data

| | |
|-------------------------|----------------------|
| Installationstemperatur | -10 - +40 °C |
| Material | Högdensitetspolyeten |

| Artikelnr | RSK no. | DN | d, ø [mm] | D [cm] | E [cm] | H [cm] | X [cm] |
|--------------|---------|-----|--------------|-----------|-----------|-----------|-----------|
| 360.771.16.1 | 2720216 | 40 | 40 | 5,2 | 2,8 | 6 | 0,3 |
| 361.771.16.1 | 2720217 | 50 | 50 | 6,2 | 2,8 | 6 | 0,3 |
| 363.771.16.1 | 2720225 | 56 | 56 | 6,8 | 2,8 | 6 | 0,3 |
| 364.771.16.1 | 2720230 | 60 | 63 | 7,6 | 2,8 | 6 | 0,3 |
| 365.771.16.1 | 2720233 | 70 | 75 | 8,9 | 2,8 | 6 | 0,3 |
| 366.771.16.1 | 2720241 | 90 | 90 | 10,4 | 2,8 | 6 | 0,3 |
| 367.771.16.1 | 2720258 | 100 | 110 | 12,5 | 2,8 | 6 | 0,3 |
| 368.771.16.1 | 2720260 | 125 | 125 | 14,2 | 2,8 | 6 | 0,3 |
| 369.771.16.1 | 2720266 | 150 | 160 | 17,8 | 2,8 | 6 | 0,3 |

Geberit PE termosvetsmuff



Användning

- För byggnadsavlopp
- För fastighetsdränering
- För dragfast och ej löstagbar skarvning av rörledningar och formdelar

Tekniska data

| | |
|-------------------------|----------------------|
| Installationstemperatur | -10 - +40 °C |
| Material | Högdensitetspolyeten |

| Artikelnr | RSK no. | DN | d, ø [mm] | D [cm] | E [cm] | H [cm] |
|--------------|---------|-----|--------------|-----------|-----------|-----------|
| 370.775.16.1 | 2720274 | 200 | 200 | 22,4 | 7,5 | 15 |
| 371.775.16.1 | 2720282 | 250 | 250 | 27,5 | 7,5 | 15 |
| 372.775.16.1 | 2720290 | 300 | 315 | 34,3 | 7,5 | 15 |

Egenskaper

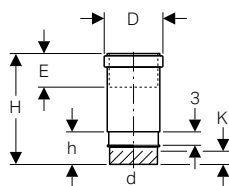
- Med integrerad termosäkring
- Kan svetsas med Geberit startknapp ESG-T2
- Kan svetsas med Geberit elsvetsmaskiner ESG 3
- Värmeisolerig
- UV-beständig

Tillbehör

- Geberit tillbehörssats för svetsning med termosvetsmuff → s. 608
- Geberit spänning → s. 607

Muffar

Geberit PE expansionsmuff med dubbelfläns



Användning

- För byggnadsavlopp
- För fastighetsdränering
- För horisontell och vertikal montering

Tekniska data

| | |
|----------|----------------------|
| Material | Högdensitetspolyeten |
|----------|----------------------|

| Artikelnr | RSK no. | DN | d, ø [mm] | D [cm] | E [cm] | I [cm] | H [cm] | h [cm] | K [cm] |
|--------------|---------|-----|--------------|-----------|-----------|-----------|-----------|-----------|-----------|
| 379.791.16.1 | 2718005 | 30 | 32 | 4,6 | 3,5-7 | 3 | 12,8 | 3,9 | 0 |
| 360.700.16.1 | 2718039 | 40 | 40 | 5,5 | 6,5-13 | 3 | 23,7 | 6,8 | 3 |
| 361.700.16.1 | 2718096 | 50 | 50 | 6,7 | 6,5-13 | 3 | 24 | 6,8 | 3 |
| 363.700.16.1 | 2718104 | 56 | 56 | 7,4 | 6,5-13 | 3 | 24 | 6,8 | 3 |
| 364.700.16.1 | 2718105 | 60 | 63 | 8,3 | 7-13,5 | 3 | 24,3 | 6,8 | 3 |
| 365.700.16.1 | 2718112 | 70 | 75 | 9,7 | 7-13,5 | 3 | 24,6 | 6,8 | 3 |
| 366.700.16.1 | 2718120 | 90 | 90 | 11,3 | 7-13,5 | 3 | 24,9 | 6,9 | 3 |
| 367.700.16.1 | 2718062 | 100 | 110 | 13,6 | 7,5-14 | 3 | 25,6 | 7,3 | 3,5 |
| 368.700.16.1 | 2718106 | 125 | 125 | 15,7 | 8-14,5 | 3 | 26,1 | 7,4 | 3,5 |
| 369.700.16.1 | 2718138 | 150 | 160 | 19,5 | 8-14,5 | 3 | 26,8 | 7,4 | 3,5 |

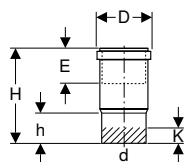
Egenskaper

- Dubbelfläns för fäste av rörklammer
- Med packning av EPDM
- UV-beständig

Leveransomfattning

- Skyddskåpor

Geberit PE expansionsmuff



Användning

- För byggnadsavlopp
- För fastighetsdränering
- För horisontell och vertikal montering

Egenskaper

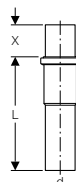
- Med packning av EPDM
- UV-beständig

Tekniska data

| | |
|----------|----------------------|
| Material | Högdensitetspolyeten |
|----------|----------------------|

| Artikelnr | RSK no. | DN | d, \emptyset [mm] | D [cm] | E [cm] | H [cm] | h [cm] | K [cm] |
|--------------|---------|-----|------------------------|-----------|-----------|-----------|-----------|-----------|
| 370.700.16.1 | 2718146 | 200 | 200 | 24,3 | 18–23 | 43 | 15,6 | 5 |
| 371.700.16.1 | 2718153 | 250 | 250 | 29,1 | 17–23,5 | 42,5 | 17 | 14 |
| 372.700.16.1 | 2718161 | 300 | 315 | 36,1 | 17–23,5 | 45,8 | 17,5 | 14 |

Geberit PE expanderhylsa med packningsskydd



Användning

- För byggnadsavlopp
- För fastighetsdränering
- För industriinstallationer

Egenskaper

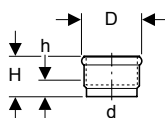
- Med packning av EPDM
- Med packningsskydd av CrNi-stål
- Får ej kortas
- UV-beständig

Tekniska data

| | |
|----------|----------------------|
| Material | Högdensitetspolyeten |
|----------|----------------------|

| Artikelnr | DN | d, \emptyset [mm] | L [cm] | X [cm] |
|--------------|-----|------------------------|-----------|-----------|
| 367.701.16.1 | 100 | 110 | 42 | 5–15,5 |
| 368.701.16.1 | 125 | 125 | 42 | 5–15,5 |
| 369.701.16.1 | 150 | 160 | 42 | 5–15,5 |
| 370.701.16.1 | 200 | 200 | 64 | 9,5–21,5 |
| 371.701.16.1 | 250 | 250 | 64 | 9,5–21,5 |
| 372.701.16.1 | 300 | 315 | 64 | 9,5–21,5 |

Geberit PE o-ringsmuff



Användning

- För byggnadsavlopp
- För fastighetsdränering

Egenskaper

- Med läppringstätning av EPDM
- UV-beständig

Tekniska data

| | |
|----------|----------------------|
| Material | Högdensitetspolyeten |
|----------|----------------------|

Leveransomfattning

- Skyddskåpor



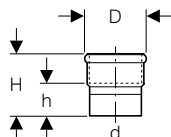
Geberit PE

Kopplingar
Övergångar till andra material

| Artikelnr | RSK no. | | DN | d, ø [mm] | D [cm] | H [cm] | h [cm] |
|--------------|---------|----|-----|--------------|-----------|-----------|-----------|
| 360.779.16.1 | 2718526 | UF | 40 | 40 | 5,7 | 6,3 | 2 |
| 361.779.16.1 | 2718534 | UF | 50 | 50 | 6,7 | 6,3 | 2 |
| 363.779.16.1 | 2718625 | UF | 56 | 56 | 7,2 | 6,4 | 2 |
| 364.779.16.1 | 2718635 | UF | 60 | 63 | 8 | 6,5 | 2 |
| 365.779.16.1 | 2718641 | UF | 70 | 75 | 9,2 | 8,8 | 2,5 |
| 366.779.16.1 | 2718658 | UF | 90 | 90 | 10,8 | 8,8 | 2,5 |
| 367.779.16.1 | 2718666 | UF | 100 | 110 | 13,1 | 8,8 | 2,5 |
| 368.779.16.1 | 2718670 | UF | 125 | 125 | 14,9 | 8,8 | 2,5 |
| 369.779.16.1 | 2718682 | UF | 150 | 160 | 18,8 | 12,3 | 3 |

UF: Utgående fr.o.m. maj 2019

Geberit PE o-ringsmuff, förlängd



Användning

- För byggnadsavlopp

Tekniska data

| | |
|----------|----------------------|
| Material | Högdensitetspolyeten |
|----------|----------------------|

Egenskaper

- Svetsände för anslutning till elsvetsmuff
- Med läppringstättning av EPDM
- UV-beständig

Leveransomfattning

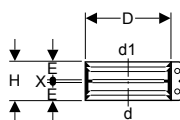
- Skyddskåpor

| Artikelnr | | DN | d, ø [mm] | D [cm] | H [cm] | h [cm] |
|--------------|----|-----|--------------|-----------|-----------|-----------|
| 367.930.16.1 | UF | 100 | 110 | 13,1 | 11,8 | 5,5 |

UF: Utgående fr.o.m. november 2019

Övergångar till andra material

Geberit kromstålskoppling



Användning

- För byggnadsavlopp
- För fastighetsdränering
- För anslutning av rörledningar och rördelar av samma eller olika material

Egenskaper

- Med packning av EPDM

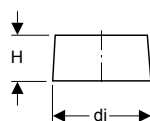
Tekniska data

| | |
|----------|----------------|
| Material | Rostfritt stål |
|----------|----------------|

| Artikelnr | RSK no. | DN | d, ø [mm] | d1, ø [mm] | D [cm] | E [cm] | H [cm] | X [cm] |
|--------------|---------|----|--------------|---------------|-----------|-----------|-----------|-----------|
| 359.424.00.2 | 2710816 | 50 | 48-50 | 48-50 | 6,3 | 2,7 | 5,7 | 0,3 |
| 359.465.00.2 | 2710844 | 50 | 50 | 58 | 7,5 | 2,7 | 5,7 | 0,3 |
| 359.425.00.2 | 2710817 | 50 | 54-56 | 54-56 | 7,5 | 2,7 | 5,7 | 0,3 |
| 359.426.00.2 | 2710818 | 56 | 56 | 58 | 7,5 | 2,7 | 5,7 | 0,3 |
| 359.427.00.2 | 2710819 | 56 | 56 | 68 | 8,3 | 2,7 | 5,7 | 0,3 |
| 359.428.00.2 | 2710820 | 60 | 63 | 60 | 7,8 | 2,7 | 5,7 | 0,3 |
| 359.429.00.2 | 2710821 | 60 | 63-64 | 63-64 | 7,8 | 2,7 | 5,7 | 0,3 |
| 359.430.00.2 | 2710822 | 60 | 63-64 | 68 | 8,3 | 2,7 | 5,7 | 0,3 |
| 359.431.00.2 | 2710823 | 70 | 68 | 68 | 8,3 | 2,6 | 5,6 | 0,4 |
| 359.432.00.2 | 2710824 | 70 | 75 | 68 | 9 | 2,7 | 5,7 | 0,3 |
| 359.433.00.2 | 2710825 | 70 | 75-76 | 75-76 | 8,8 | 2,7 | 5,7 | 0,3 |
| 359.434.00.2 | 2710826 | 70 | 75-76 | 78 | 9,3 | 2,7 | 5,7 | 0,3 |
| 359.435.00.2 | 2710827 | 70 | 75-76 | 83-84 | 9,8 | 2,7 | 5,7 | 0,3 |

| Artikelnr | RSK no. | DN | d, ø [mm] | d1, ø [mm] | D [cm] | E [cm] | H [cm] | X [cm] |
|--------------|---------|-----|--------------|---------------|-----------|-----------|-----------|-----------|
| 359.436.00.2 | 2710828 | 70 | 75-76 | 89-90 | 10,3 | 2,7 | 5,7 | 0,3 |
| 359.437.00.2 | 2710829 | 90 | 89-90 | 83-84 | 11,1 | 2,7 | 5,7 | 0,3 |
| 359.438.00.2 | 2710830 | 90 | 89-90 | 89-90 | 10,3 | 2,7 | 5,7 | 0,3 |
| 359.439.00.2 | 2710831 | 90 | 89-90 | 96 | 11,1 | 3,3 | 6,9 | 0,3 |
| 359.440.00.2 | 2710832 | 100 | 108-110 | 106 | 12,5 | 2,7 | 5,7 | 0,3 |
| 359.441.00.2 | 2710833 | 100 | 108-110 | 108-110 | 12,5 | 2,7 | 5,7 | 0,3 |
| 359.442.00.2 | 2710834 | 100 | 108-110 | 114-116 | 13,1 | 3,3 | 6,9 | 0,3 |
| 359.443.00.2 | 2710835 | 125 | 125 | 125 | 14 | 2,7 | 5,7 | 0,3 |
| 359.444.00.2 | 2710836 | 125 | 125 | 131-135 | 15 | 3,3 | 6,9 | 0,3 |
| 359.445.00.2 | 2710837 | 125 | 125 | 140-141 | 15,6 | 3,3 | 6,9 | 0,3 |
| 359.447.00.2 | 2710839 | 125 | 140-141 | 140-141 | 15,5 | 3,3 | 6,9 | 0,3 |
| 359.448.00.2 | 2710840 | 150 | 159-160 | 152 | 17,5 | 3,3 | 6,9 | 0,3 |
| 359.449.00.2 | 2710841 | 150 | 159-160 | 159-160 | 17,5 | 3,3 | 6,9 | 0,3 |
| 359.450.00.2 | 2710842 | 150 | 159-160 | 168 | 18,3 | 3,3 | 6,9 | 0,3 |
| 359.451.00.2 | 2710843 | 200 | 210 | 210 | 22,5 | 3,3 | 6,9 | 0,3 |

Geberit PE stödring



Användning

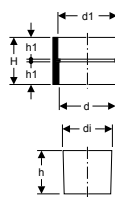
- För byggnadsavlopp
- För fastighetsdränering
- För stöd av Geberit PE rör och rördelar vid användning av en spännkoppling eller kromstålskoppling
- För övergångar från Geberit PE till gjutjärn

Tekniska data

| | |
|----------|-----------------------------|
| Material | CrNi-stål 1.4301 (EN 10088) |
|----------|-----------------------------|

| Artikelnr | RSK no. | DN | d, ø [mm] | di, ø [mm] | H [cm] |
|--------------|---------|-----|--------------|---------------|-----------|
| 359.454.00.1 | 2671789 | 50 | 50 | 44 | 4 |
| 359.457.00.1 | 2671790 | 70 | 75 | 69 | 4 |
| 359.458.00.1 | 2671791 | 90 | 90 | 83 | 4 |
| 359.459.00.1 | 2671792 | 100 | 110 | 101,4 | 4 |
| 359.464.00.1 | 2717126 | 150 | 160 | 147,6 | 4 |

Geberit PE övergångsmanschett till gjutjärn, med stödring



Användning

- För byggnadsavlopp
- För fastighetsdränering
- För anslutning av Geberit PE rörledningar och rördelar med gjutjärn
- För användning i vanliga CV-anslutningar

Egenskaper

- Packning av EPDM

Leveransomfattning

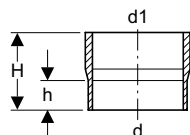
- Stödring av CrNi-stål 1.4301

Tekniska data

| | |
|----------|------|
| Material | EPDM |
|----------|------|

| Artikelnr | DN | d, ø [mm] | d1, ø [mm] | di, ø [mm] | H [cm] | h [cm] | h1 [cm] |
|--------------|-----|--------------|---------------|---------------|-----------|-----------|------------|
| 359.140.00.1 | 50 | 50 | 58 | 46 | 4,4 | 4 | 2,1 |
| 359.141.00.1 | 70 | 75 | 78 | 70 | 4,8 | 4 | 2,2 |
| 359.142.00.1 | 125 | 125 | 135 | 117 | 5,8 | 4 | 2,7 |

Geberit PE övergång



Användning

- För byggnadsavlopp
- För fastighetsdränering

Tekniska data

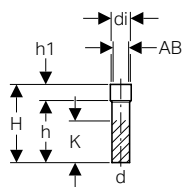
| | |
|----------|----------------------|
| Material | Högdensitetspolyeten |
|----------|----------------------|

| Artikelnr | DN | d, ø [mm] | d1, ø [mm] | H [cm] | h [cm] |
|--------------|-----|--------------|---------------|-----------|-----------|
| 359.226.16.1 | 100 | 110 | 132 | 13 | 5 |
| 359.229.16.1 | 150 | 160 | 187 | 14 | 5 |

Egenskaper

- Passar till vanliga stengodsror med motsvarande övergångstätning
- UV-beständig

Geberit PE övergång med krympmuff



Användning

- För byggnadsavlopp
- För fastighetsdränering
- För påkrympning på kopplingsstycken och rörändar

Tekniska data

| | |
|----------|----------------------|
| Material | Högdensitetspolyeten |
|----------|----------------------|

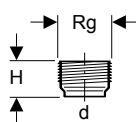
| Artikelnr | RSK no. | DN | d, ø [mm] | AB1 [mm] | AB2 [mm] | di, ø [mm] | H [cm] | h [cm] | h1 [cm] | K [cm] |
|--------------|---------|-----|--------------|-------------|-------------|---------------|-----------|-----------|------------|-----------|
| 152.153.16.1 | 2722908 | 40 | 40 | 41-45 | 35-39 | 50 | 24 | 18 | 6 | 12 |
| 152.154.16.1 | 2722916 | 40 | 40 | 53-54 | 48-49 | 60 | 24 | 19 | 5 | 12 |
| 152.155.16.1 | 2722973 | 40 | 40 | 60-67 | 53-60 | 70 | 24,5 | 19 | 5,5 | 12 |
| 152.197.16.1 | 2723021 | 50 | 50 | 60-67 | 53-60 | 70 | 27,5 | 22 | 5,5 | 17 |
| 152.198.16.1 | 2723039 | 50 | 50 | 67-74 | 60-67 | 80 | 28,5 | 23 | 5,5 | 17 |
| 152.651.16.1 | 2723013 | 50 | 50 | 53-54 | 48-49 | 60 | 30 | 24 | 6 | 17 |
| 152.652.16.1 | | 50 | 50 | 80-84 | 73-77 | 90 | 30,5 | 23,5 | 7 | 17 |
| 152.149.16.1 | | 56 | 56 | 60-67 | 53-60 | 70 | 24,5 | 19 | 5,5 | 14 |
| 152.150.16.1 | | 56 | 56 | 67-74 | 60-67 | 80 | 24,5 | 19 | 5,5 | 14 |
| 152.654.16.1 | | 56 | 56 | 53-54 | - | 60 | 26,5 | 20,5 | 6 | 14 |
| 152.657.16.1 | | 60 | 63 | 60-67 | - | 73 | 26,5 | 20,5 | 6 | 14 |
| 152.658.16.1 | | 60 | 63 | 67-74 | - | 80 | 26,5 | 19 | 7,5 | 14 |
| 152.151.16.1 | 2723047 | 70 | 75 | 80-84 | 73-77 | 90 | 24,5 | 17,5 | 7 | 12 |
| 152.152.16.1 | 2723138 | 70 | 75 | 67-74 | - | 80 | 25 | 19 | 6 | 12 |
| 152.661.16.1 | 2723146 | 70 | 75 | 90-94 | - | 100 | 28 | 19 | 9 | 12 |
| 366.550.16.1 | 2723048 | 90 | 90 | 84-98 | - | 110 | 17 | 7 | 10 | 0 |
| 367.550.16.1 | 2723161 | 100 | 110 | 102-126 | 100-124 | 140 | 18 | 8 | 10 | 0 |
| 367.551.16.1 | 2723120 | 100 | 110 | 102-111 | 100-109 | 125 | 16 | 6 | 10 | 0 |
| 368.550.16.1 | 2723162 | 125 | 125 | 116-136 | 115-134 | 150 | 18 | 8 | 10 | 1 |
| 369.550.16.1 | 2723179 | 150 | 160 | 148-180 | 149-176 | 195 | 20 | 8 | 12 | 1 |
| 369.551.16.1 | 2723180 | 150 | 160 | 189-212 | 187-220 | 230 | 30 | 12 | 18 | 5 |
| 370.550.16.1 | 2723187 | 200 | 200 | 189-212 | 187-220 | 230 | 30 | 13 | 17 | 2 |
| 371.550.16.1 | 2723195 | 250 | 250 | 236-260 | 234-250 | 280 | 30 | 13 | 17 | 2 |
| 372.550.16.1 | 2723203 | 300 | 315 | 297-333 | 295-323 | 355 | 30 | 14 | 16 | 2 |



- Beroende på anslutningsområde ska antingen trycktätning eller läppringstättning användas

Gängade kopplingar

Geberit PE gängad koppling



Användning

- För byggnadsavlopp
- För fastighetsdränering

Egenskaper

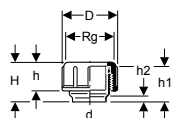
- UV-beständig

Tekniska data

| | |
|----------|----------------------|
| Material | Högdensitetspolyeten |
|----------|----------------------|

| Artikelnr | DN | d, ø [mm] | Rg ["] | H [cm] |
|--------------|-----|--------------|-----------|-----------|
| 360.784.16.1 | 40 | 40 | 52 x 1/6 | 5 |
| 361.784.16.1 | 50 | 50 | 62 x 1/6 | 5 |
| 365.784.16.1 | 70 | 75 | 95 x 1/6 | 7,5 |
| 366.784.16.1 | 90 | 90 | 110 x 1/4 | 7,5 |
| 367.784.16.1 | 100 | 110 | 130 x 1/4 | 7,5 |

Geberit PE gängad koppling med klämringskoppling



Användning

- För byggnadsavlopp
- För fastighetsdränering

Egenskaper

- Löpande mutter av PP
- Trycktättningsring av PP
- Packning av EPDM
- UV-beständig

Tekniska data

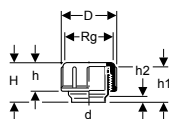
| | |
|----------|----------------------|
| Material | Högdensitetspolyeten |
|----------|----------------------|

Leveransomfattning

- Skyddskåpor

| Artikelnr | RSK no. | DN | d, ø [mm] | Rg ["] | D [cm] | H [cm] | h [cm] | h1 [cm] | h2 [cm] |
|--------------|---------|-----|--------------|-----------|-----------|-----------|-----------|------------|------------|
| 379.740.16.1 | 2718807 | 30 | 32 | 44 x 1/8 | 5,6 | 4,5 | 2,6 | 3 | 1 |
| 360.740.16.1 | 2718831 | 40 | 40 | 52 x 1/6 | 6,4 | 6,3 | 3,3 | 5 | 2 |
| 361.740.16.1 | 2718872 | 50 | 50 | 62 x 1/6 | 7,4 | 6,3 | 3,3 | 5 | 2 |
| 363.740.16.1 | 2718823 | 56 | 56 | 70 x 1/6 | 8,5 | 6,8 | 3,5 | 5 | 2 |
| 364.740.16.1 | 2718825 | 60 | 63 | 75 x 1/6 | 9 | 6,8 | 4,2 | 5 | 2 |
| 365.740.16.1 | 2718849 | 70 | 75 | 95 x 1/6 | 11,2 | 9,6 | 4,5 | 7,5 | 2,5 |
| 366.740.16.1 | 2718856 | 90 | 90 | 110 x 1/4 | 12,9 | 9,7 | 5 | 7,5 | 2,5 |
| 367.740.16.1 | 2718864 | 100 | 110 | 130 x 1/4 | 14,9 | 9,7 | 6,5 | 7,5 | 2,5 |

Geberit PE gängad koppling med skruvlock



Användning

- För byggnadsavlopp
- För fastighetsdränering

Egenskaper

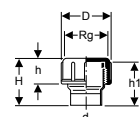
- Med packning av EPDM
- Lock av PP
- UV-beständig

Tekniska data

| | |
|----------|----------------------|
| Material | Högdensitetspolyeten |
|----------|----------------------|

| Artikelnr | RSK no. | DN | d, ø [mm] | Rg ["] | D [cm] | H [cm] | h [cm] | h1 [cm] | h2 [cm] |
|--------------|---------|-----|--------------|-----------|-----------|-----------|-----------|------------|------------|
| 379.750.16.1 | 2718906 | 30 | 32 | 44 x 1/8 | 5,6 | 4,5 | 2,6 | 3 | 1 |
| 360.750.16.1 | 2718930 | 40 | 40 | 52 x 1/6 | 6,4 | 6,3 | 3,3 | 5 | 2 |
| 361.750.16.1 | 2718971 | 50 | 50 | 62 x 1/6 | 7,4 | 6,3 | 3,3 | 5 | 2 |
| 363.750.16.1 | 2718922 | 56 | 56 | 70 x 1/6 | 8,5 | 6,8 | 3,5 | 5 | 2 |
| 364.750.16.1 | 2718945 | 60 | 63 | 75 x 1/6 | 9 | 6,8 | 4,2 | 5 | 2 |
| 365.750.16.1 | 2718948 | 70 | 75 | 95 x 1/6 | 11,2 | 9,6 | 4,5 | 7,5 | 2,5 |
| 366.750.16.1 | 2718955 | 90 | 90 | 110 x 1/4 | 12,9 | 9,7 | 4,8 | 7,5 | 2,5 |
| 367.750.16.1 | 2718963 | 100 | 110 | 130 x 1/4 | 14,9 | 9,7 | 6,3 | 7,5 | 2,5 |

Geberit PE gängad koppling med skruvlock, förlängd



Användning

- För byggnadsavlopp

Egenskaper

- UV-beständig

Tekniska data

| | |
|----------|----------------------|
| Material | Högdensitetspolyeten |
|----------|----------------------|

Leveransomfattning

- Packning av EPDM
- Lock av PP

| Artikelnr | d, ø [mm] | Rg ["] | D [cm] | H [cm] | h [cm] | h1 [cm] |
|--------------|--------------|-----------|-----------|-----------|-----------|------------|
| 363.932.16.1 | 56 | 70 x 1/6 | 8,5 | 9,5 | 3,3 | 9,1 |
| 365.932.16.1 | 75 | 95 x 1/6 | 11,2 | 12,2 | 4,3 | 11,7 |
| 366.932.16.1 | 90 | 110 x 1/4 | 12,9 | 12,2 | 4,8 | 11,6 |
| 367.932.16.1 | 110 | 130 x 1/4 | 14,4 | 7,9 | 3,3 | 7,4 |

Geberit PE löpande mutter



Användning

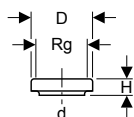
- För byggnadsavlopp
- För fastighetsdränering

Tekniska data

| | |
|----------|----|
| Material | PP |
|----------|----|

| Artikelnr | d, ø [mm] |
|--------------|--------------|
| 379.780.16.1 | 32 |
| 360.780.16.1 | 40 |
| 361.780.16.1 | 50 |
| 363.780.16.1 | 56 |
| 365.780.16.1 | 75 |
| 366.780.16.1 | 90 |
| 367.780.16.1 | 110 |

Geberit PE gängad koppling med skruvlock



Användning

- För byggnadsavlopp
- För fastighetsdränering
- För rengöring och kontroll av rörsektioner

Egenskaper

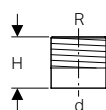
- Öppning rund
- Lock av PP
- Med packning av EPDM
- UV-beständig

Tekniska data

| | |
|----------|----------------------|
| Material | Högdensitetspolyeten |
|----------|----------------------|

| Artikelnr | d, \emptyset [mm] | Rg ["] | D [cm] | H [cm] |
|--------------|------------------------|-----------|-----------|-----------|
| 367.471.16.1 | 110 | 130 x 1/4 | 14,3 | 4 |

Geberit PE övergång med utvärdig gänga



Användning

- För byggnadsavlopp

Egenskaper

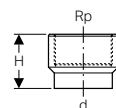
- Med stödning av kromnickelstål
- UV-beständig

Tekniska data

| | |
|----------|----------------------|
| Material | Högdensitetspolyeten |
|----------|----------------------|

| Artikelnr | RSK no. | DN | d, \emptyset [mm] | R ["] | H [cm] |
|--------------|---------|----|------------------------|----------|-----------|
| 361.726.16.1 | 8086700 | 50 | 50 | 1 1/4 | 6 |
| 361.727.16.1 | 8086701 | 50 | 50 | 1 1/2 | 6 |
| 363.728.16.1 | 8086702 | 56 | 56 | 2 | 6,5 |
| 364.728.16.1 | | 60 | 63 | 2 | 6,5 |
| 365.729.16.1 | 8086703 | 70 | 75 | 2 1/2 | 7 |

Geberit PE övergång med invändig gänga



Användning

- För byggnadsavlopp

Egenskaper

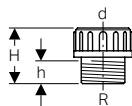
- Med stödning av kromnickelstål
- UV-beständig

Tekniska data

| | |
|----------|----------------------|
| Material | Högdensitetspolyeten |
|----------|----------------------|

| Artikelnr | RSK no. | DN | d, \emptyset [mm] | Rp ["] | H [cm] |
|--------------|---------|----|------------------------|-----------|-----------|
| 360.719.16.1 | 8086689 | 40 | 40 | 1/2 | 5,5 |
| 360.720.16.1 | 8086690 | 40 | 40 | 3/4 | 5,5 |
| 360.721.16.1 | 8086691 | 40 | 40 | 1 | 5,5 |
| 361.719.16.1 | 8086692 | 50 | 50 | 1/2 | 6 |
| 361.720.16.1 | 8086693 | 50 | 50 | 3/4 | 6 |
| 361.721.16.1 | 8086694 | 50 | 50 | 1 | 6 |
| 361.722.16.1 | 8086695 | 50 | 50 | 1 1/4 | 6 |
| 361.723.16.1 | 8086697 | 50 | 50 | 1 1/2 | 6 |
| 363.724.16.1 | 8086698 | 56 | 56 | 2 | 6,5 |
| 364.724.16.1 | | 60 | 63 | 2 | 7 |
| 365.725.16.1 | 8086699 | 70 | 75 | 2 1/2 | 7 |

Geberit PE övergång med utvändig gänga och klämringskoppling



Användning

- För byggnadsavlopp
- För fastighetsdränering

Tekniska data

| | |
|----------|---------|
| Material | Mässing |
|----------|---------|

Egenskaper

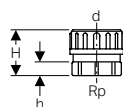
- Trycktättningsring av PP
- Med packning av EPDM

Leveransomfattning

- Skyddskåpor
- Klämringskoppling av PP

| Artikelnr | DN | d, ø [mm] | R [°] | H [cm] | h [cm] |
|--------------|----|--------------|----------|-----------|-----------|
| 359.309.00.1 | 50 | 50 | 1 1/2 | 6,5 | 2,7 |
| 359.311.00.1 | 56 | 56 | 2 | 6,5 | 2,7 |

Geberit PE övergång med invändig gänga och klämringskoppling



Användning

- För byggnadsavlopp
- För fastighetsdränering

Tekniska data

| | |
|----------|---------|
| Material | Mässing |
|----------|---------|

Egenskaper

- Trycktättningsring av PP
- Med packning av EPDM

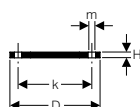
Leveransomfattning

- Skyddskåpor
- Klämringskoppling av PP

| Artikelnr | DN | d, ø [mm] | Rp [°] | H [cm] | h [cm] |
|--------------|----|--------------|-----------|-----------|-----------|
| 359.313.00.1 | 56 | 56 | 2 | 6 | 1,8 |

Flänskopplingar

Geberit PE blindfläns



Användning

- För byggnadsavlopp
- För fastighetsdränering

Tekniska data

| | |
|----------|------|
| Material | Stål |
|----------|------|

Egenskaper

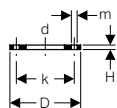
- Plastöverdragen

| Artikelnr | RSK no. | DN | d, ø [mm] | D [cm] | k [mm] | m [mm] | H [cm] | n [st.] | PN [bar] |
|--------------|---------|---------|--------------|-----------|-----------|-----------|-----------|------------|-------------|
| 361.748.00.1 | 3101912 | 50 | 50 | 15 | 110 | 18 | 1,2 | 4 | 10 |
| 363.748.00.1 | 3101920 | 56 / 60 | 56 / 63 | 16,5 | 125 | 18 | 1,2 | 4 | 10 |
| 365.748.00.1 | 3101938 | 70 | 75 | 18,5 | 145 | 18 | 1,2 | 4 | 10 |
| 366.748.00.1 | 3101941 | 90 | 90 | 20 | 160 | 18 | 1,4 | 8 | 10 |
| 367.748.00.1 | 3101953 | 100 | 110 | 22 | 180 | 18 | 1,4 | 8 | 10 |
| 368.748.00.1 | 3101957 | 125 | 125 | 25 | 210 | 18 | 1,4 | 8 | 10 |
| 369.748.00.1 | 3101961 | 150 | 160 | 28,5 | 240 | 23 | 1,4 | 8 | 10 |
| 370.748.00.1 | 3101979 | 200 | 200 | 34 | 295 | 23 | 1,4 | 8 | 3,2 |
| 371.748.00.1 | 3101987 | 250 | 250 | 39,5 | 350 | 23 | 1,6 | 12 | 3,2 |
| 372.748.00.1 | 3101995 | 300 | 315 | 44,5 | 400 | 23 | 2 | 12 | 3,2 |

Att beställa extra

- Geberit PE flänspackning → s. 311

Geberit PE lösfläns



Användning

- För byggnadsavlopp
- För fastighetsdränering
- För kombination med Geberit PE svetskragar

Egenskaper

- Plastöverdragen

Tekniska data

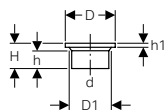
| | |
|----------|------|
| Material | Stål |
|----------|------|

| Artikelnr | RSK no. | DN | d, ø [mm] | D [cm] | k [mm] | m [mm] | H [cm] | n [st.] | PN [bar] |
|--------------|---------|---------|--------------|-----------|-----------|-----------|-----------|------------|-------------|
| 361.745.00.1 | 3101813 | 50 | 50 | 15 | 110 | 18 | 1,2 | 4 | 10 |
| 363.745.00.1 | 3101821 | 56 / 60 | 56 / 63 | 16,5 | 125 | 18 | 1,2 | 4 | 10 |
| 365.745.00.1 | 3101839 | 70 | 75 | 18,5 | 145 | 18 | 1,2 | 4 | 10 |
| 366.745.00.1 | 3101847 | 90 | 90 | 20 | 160 | 18 | 1,4 | 8 | 10 |
| 367.745.00.1 | 3101854 | 100 | 110 | 22 | 180 | 18 | 1,4 | 8 | 10 |
| 368.745.00.1 | 3101858 | 125 | 125 | 25 | 210 | 18 | 1,4 | 8 | 10 |
| 369.745.00.1 | 3101862 | 150 | 160 | 28 | 240 | 23 | 1,4 | 8 | 10 |
| 370.745.00.1 | 3101873 | 200 | 200 | 34 | 295 | 23 | 1,4 | 8 | 3,2 |
| 371.745.00.1 | 3101888 | 250 | 250 | 39,5 | 350 | 23 | 1,6 | 12 | 3,2 |
| 372.745.00.1 | 3101896 | 300 | 315 | 44,5 | 400 | 23 | 2 | 12 | 3,2 |

Att beställa extra

- Geberit PE flänspackning → s. 311

Geberit PE svetskrage



Användning

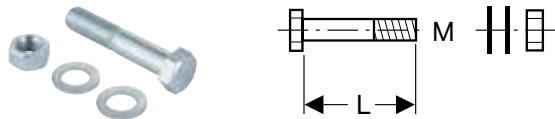
- För byggnadsavlopp
- För fastighetsdränering
- För kombination med Geberit PE lösflänsar

Tekniska data

| | |
|----------|----------------------|
| Material | Högdensitetspolyeten |
|----------|----------------------|

| Artikelnr | RSK no. | DN | d, ø [mm] | D [cm] | D1 [cm] | H [cm] | h [cm] | h1 [cm] |
|--------------|---------|-----|--------------|-----------|------------|-----------|-----------|------------|
| 361.744.16.1 | 3102019 | 50 | 50 | 8 | 5,4 | 6 | 4,2 | 0,8 |
| 363.744.16.1 | 3102027 | 56 | 56 | 9 | 6,8 | 6 | 3,6 | 0,8 |
| 364.744.16.1 | 3102030 | 60 | 63 | 9 | 6,8 | 6 | 3,7 | 0,8 |
| 365.744.16.1 | 3102035 | 70 | 75 | 11 | 7,8 | 6,5 | 4 | 0,9 |
| 366.744.16.1 | 3102043 | 90 | 90 | 12,8 | 9,6 | 7 | 4,4 | 1,1 |
| 367.744.16.1 | 3102050 | 100 | 110 | 14,8 | 11,6 | 7,5 | 4,8 | 1,2 |
| 368.744.16.1 | 3102060 | 125 | 125 | 16 | 13,1 | 8 | 5 | 1,4 |
| 369.744.16.1 | 3102068 | 150 | 160 | 19,8 | 16,5 | 9 | 5,1 | 1,7 |
| 370.744.16.1 | 3102076 | 200 | 200 | 26 | 20,6 | 7,8 | 5,4 | 1,4 |
| 371.744.16.1 | 3102084 | 250 | 250 | 32,5 | 25,6 | 7,8 | 5,2 | 1,6 |
| 372.744.16.1 | 3102092 | 300 | 315 | 37 | 31,5 | 10 | 7 | 2 |

Geberit PE skuvsats



Användning

- För byggnadsavlopp
- För fastighetsdränering

Tekniska data

| | |
|----------|------|
| Material | Stål |
|----------|------|

Egenskaper

- Föorzinkad

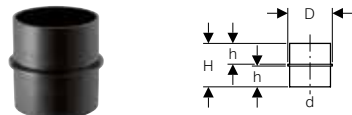
Leveransomfattning

- Skruv
- 2 brickor
- Mutter

| Artikelnr | Yta/färg | d, ø [mm] | M [mm] | L [cm] |
|--------------|--------------|--------------|-----------|-----------|
| 366.743.26.1 | Elföorzinkad | 90-125 | 16 | 8 |
| 369.743.26.1 | Elföorzinkad | 160-200 | 20 | 9 |
| 371.743.26.1 | Elföorzinkad | 250 | 20 | 10 |
| 372.743.26.1 | Elföorzinkad | 315 | 20 | 11 |

Flänsbussningar

Geberit PE flänsbussning



Användning

- För byggnadsavlopp
- För fastighetsdränering

Tekniska data

| | |
|----------|----------------------|
| Material | Högdensitetspolyeten |
|----------|----------------------|

Egenskaper

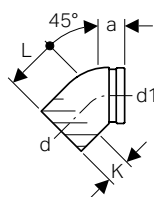
- UV-beständig

| Artikelnr | RSK no. | DN | d, ø [mm] | D [cm] | H [cm] | h [cm] |
|--------------|---------|-----|--------------|-----------|-----------|-----------|
| 379.772.16.1 | 2718401 | 30 | 32 | 3,8 | 5,2 | 2,4 |
| 360.772.16.1 | 2718435 | 40 | 40 | 4,7 | 6,8 | 3,2 |
| 361.772.16.1 | 2718492 | 50 | 50 | 5,7 | 6,8 | 3,2 |
| 363.772.16.1 | 2718427 | 56 | 56 | 6,5 | 5,8 | 2,7 |
| 364.772.16.1 | 2718940 | 60 | 63 | 7 | 7,2 | 3,4 |
| 365.772.16.1 | 2718443 | 70 | 75 | 9 | 7,2 | 3,4 |
| 366.772.16.1 | 2718450 | 90 | 90 | 10,3 | 9,2 | 4,4 |
| 367.772.16.1 | 2718468 | 100 | 110 | 12 | 11,7 | 5,6 |

Aggregatanslutningar

Anslutningsböjar

Geberit PE anslutningsböj 45° med anslutningsring med tätningssockel för vägghängd WC



Användning

- För byggnadsavlopp
- För fastighetsdränering
- För anslutning av sanitetsenheter med horisontellt utlopp

Egenskaper

- Med packning av EPDM
- UV-beständig

Leveransomfattning

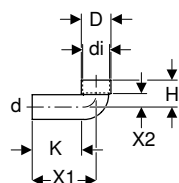
- Skyddskåpor

Tekniska data

| | |
|----------|----------------------|
| Material | Högdensitetspolyeten |
|----------|----------------------|

| Artikelnr | DN | d, \emptyset [mm] | d1, \emptyset [mm] | a [cm] | L [cm] | K [cm] |
|--------------|----------|------------------------|-------------------------|-----------|-----------|-----------|
| 367.945.16.1 | 100 / 90 | 110 | 90 | 6 | 8,7 | 3 |

Geberit PE anslutningsböj 88,5° för golvstående WC



Användning

- För byggnadsavlopp
- För fastighetsdränering
- För sanitetsenheter med vertikalt utlopp

Egenskaper

- UV-beständig

Leveransomfattning

- Skyddskåpor

Tekniska data

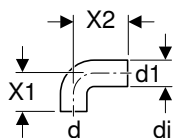
| | |
|----------|----------------------|
| Material | Högdensitetspolyeten |
|----------|----------------------|

| Artikelnr | DN | d, \emptyset [mm] | di, \emptyset [mm] | D [cm] | H [cm] | X1 [cm] | X2 [cm] | K [cm] |
|--------------|-----|------------------------|-------------------------|-----------|-----------|------------|------------|-----------|
| 367.880.16.1 | 100 | 110 | 120 | 13,2 | 12 | 30 | 6 | 22 |

Att beställa extra

- Manschett

Geberit PE anslutningsböj 90° för manschett



Användning

- För byggnadsavlopp
- För fastighetsdränering

Egenskaper

- Skänkel lång
- UV-beständig

Tekniska data

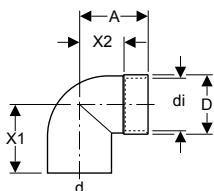
| | |
|----------|----------------------|
| Material | Högdensitetspolyeten |
|----------|----------------------|

| Artikelnr | DN | d, ø [mm] | d1, ø [mm] | di, ø [mm] | X1 [cm] | X2 [cm] |
|--------------|----|--------------|---------------|---------------|------------|------------|
| 363.080.16.1 | 56 | 56 | 56 | 50 | 7,5 | 10 |
| 363.083.16.1 | 56 | 56 | 50 | 44 | 7,5 | 10 |

Att beställa extra

- Manschett

Geberit PE anslutningsböj 90° för manschett



Användning

- För byggnadsavlopp
- För fastighetsdränering

Egenskaper

- UV-beständig

Leveransomfattning

- Skyddskåpor

Tekniska data

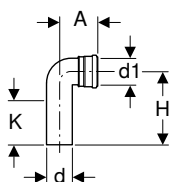
| | |
|----------|----------------------|
| Material | Högdensitetspolyeten |
|----------|----------------------|

| Artikelnr | DN | d, ø [mm] | A [cm] | di, ø [mm] | D [cm] | X1 [cm] | X2 [cm] |
|--------------|----|--------------|-----------|---------------|-----------|------------|------------|
| 360.061.16.1 | 40 | 40 | 5 | 46 | 5,2 | 6 | 3 |
| 361.065.16.1 | 50 | 50 | 6 | 58 | 6,4 | 7 | 4 |

Att beställa extra

- Manschett

Geberit anslutningsböj 90° för vägghängd WC



Användning

- För byggnadsavlopp
- För fastighetsdränering
- För anslutning av sanitetsenheter med horisontellt utlopp
- För Geberit Duofix och Geberit GIS element för vägghängd WC
- För vertikal montering

Egenskaper

- Med packning av EPDM
- UV-beständig

Leveransomfattning

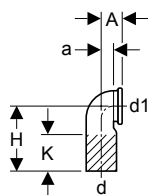
- Skyddskåpor

Tekniska data

| | |
|----------|----------------------|
| Material | Högdensitetspolyeten |
|----------|----------------------|

| Artikelnr | RSK no. | DN | d, ø [mm] | d1, ø [mm] | A [cm] | H [cm] | K [cm] |
|--------------|---------|----------|--------------|---------------|-----------|-----------|-----------|
| 366.061.16.1 | 2721551 | 90 / 90 | 90 | 90 | 11 | 22,5 | 13 |
| 367.070.16.1 | 7879025 | 100 / 90 | 110 | 90 | 12,1 | 22,5 | 13 |

Geberit PE anslutningsböj 90° för vägghängd WC, med utökning



Användning

- För byggnadsavlopp
- För fastighetsdränering
- För anslutning av sanitetsenheter med horisontellt utlopp
- För Geberit Kombifix element för vägghängd WC
- För Geberit Sanbloc element för vägghängd WC
- För vertikal montering

Egenskaper

- Med packning av EPDM
- UV-beständig

Leveransomfattning

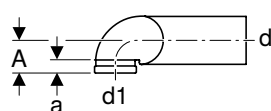
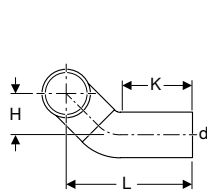
- Skyddskåpor

Tekniska data

| | |
|----------|----------------------|
| Material | Högdensitetspolyeten |
|----------|----------------------|

| Artikelnr | RSK no. | DN | d, \emptyset [mm] | d1, \emptyset [mm] | A [cm] | a [cm] | H [cm] | K [cm] |
|--------------|---------|-----------|------------------------|-------------------------|-----------|-----------|-----------|-----------|
| 366.925.16.1 | | 90 / 90 | 90 | 90 | 7,5 | 4,5 | 22,5 | 13 |
| 367.792.16.1 | 2721545 | 100 / 100 | 110 | 110 | 7,5 | 4,5 | 22,5 | 13 |
| 367.925.16.1 | 7879026 | 100 / 90 | 110 | 90 | 7,5 | 4,5 | 22,5 | 13 |

Geberit PE anslutningsböj 90° för vägghängd WC, vänsterkrökt, med utökning



Användning

- För byggnadsavlopp
- För fastighetsdränering
- För anslutning av sanitetsenheter med horisontellt utlopp
- För Geberit Kombifix element för vägghängd WC
- För Geberit Sanbloc element för vägghängd WC
- För horisontell montering

Egenskaper

- Med packning av EPDM
- UV-beständig

Leveransomfattning

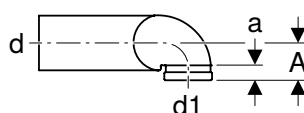
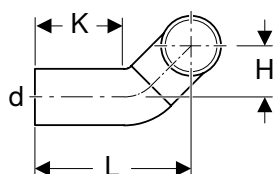
- Skyddskåpor

Tekniska data

| | |
|----------|----------------------|
| Material | Högdensitetspolyeten |
|----------|----------------------|

| Artikelnr | DN | d, \emptyset [mm] | d1, \emptyset [mm] | A [cm] | a [cm] | L [cm] | H [cm] | K [cm] |
|--------------|----------|------------------------|-------------------------|-----------|-----------|-----------|-----------|-----------|
| 366.913.16.1 | 90 / 90 | 90 | 90 | 7,5 | 4,5 | 29 | 10 | 15 |
| 367.913.16.1 | 100 / 90 | 110 | 90 | 7,5 | 4,5 | 32 | 10 | 17 |

Geberit PE anslutningsböj 90° för vägghängd WC, högerkrökt, med utökning



Användning

- För byggnadsavlopp
- För fastighetsdränering
- För anslutning av sanitetsenheter med horisontellt utlopp
- För Geberit Kombifix element för vägghängd WC
- För Geberit Sanbloc element för vägghängd WC
- För horisontell montering

Egenskaper

- Med packning av EPDM
- UV-beständig

Leveransomfattning

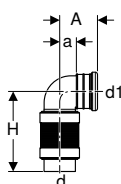
- Skyddskåpor

Tekniska data

| | |
|----------|----------------------|
| Material | Högdensitetspolyeten |
|----------|----------------------|

| Artikelnr | DN | d, ø [mm] | d1, ø [mm] | A [cm] | a [cm] | L [cm] | H [cm] | K [cm] |
|--------------|----------|--------------|---------------|-----------|-----------|-----------|-----------|-----------|
| 366.914.16.1 | 90 / 90 | 90 | 90 | 7,5 | 4,5 | 29 | 10 | 15 |
| 367.914.16.1 | 100 / 90 | 110 | 90 | 7,5 | 4,5 | 32 | 10 | 17 |

Geberit PE anslutningsböj 90° för WC, utdragbar



Användning

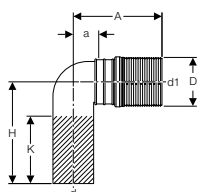
- För byggnadsavlopp
- För Geberit Duofix element för vägghängd WC, med Sigma inbyggnadscistern 12 cm, HWC, WC justerbar höjd
- För anslutning till horisontella eller vertikala utloppsrör

Egenskaper

- Bälgen kan dras ut upp till 20 cm
- Med packning av EPDM

| Artikelnr | DN | d, ø [mm] | d1, ø [mm] | A [cm] | a [cm] | H [cm] |
|--------------|----|--------------|---------------|-----------|-----------|-----------|
| 241.521.00.1 | 90 | 90 | 90 | 11 | 4,8 | 25,5–45,5 |

Geberit PE anslutningsböj 90° med läckageindikeringsstuts för vägghängd WC



Användning

- För byggnadsavlopp
- För fastighetsdränering
- För anslutning av sanitetsenheter med horisontellt utlopp
- För Geberit Duofix och Geberit GIS element för vägghängd WC
- För visning av läckvatten från instickskopplingar

Egenskaper

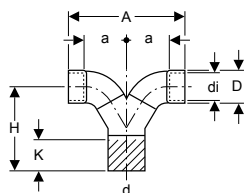
- Leder läckvatten synligt framför installationsväggen
- UV-beständig

Tekniska data

| | |
|----------|----------------------|
| Material | Högdensitetspolyeten |
|----------|----------------------|

| Artikelnr | RSK no. | DN | d, ø [mm] | d1, ø [mm] | A [cm] | a [cm] | D [cm] | H [cm] | K [cm] |
|--------------|---------|---------|--------------|---------------|-----------|-----------|-----------|-----------|-----------|
| 367.997.16.1 | 2721574 | 90 / 90 | 90 | 90 | 19,7 | 11 | 10,8 | 22,5 | 13 |

Geberit PE dubbelt grenrör 90°



Användning

- För byggnadsavlopp
- För fastighetsdränering
- För tvättställ, urinaler och bidéer
- För manschetter

Egenskaper

- UV-beständig

Leveransomfattning

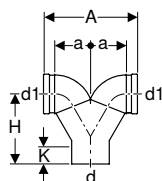
- 2 skyddskåpor

Tekniska data

| | |
|----------|----------------------|
| Material | Högdensitetspolyeten |
|----------|----------------------|

| Artikelnr | DN | d, \emptyset [mm] | A [cm] | a [cm] | di, \emptyset [mm] | D [cm] | H [cm] | K [cm] |
|--------------|----|------------------------|-----------|-----------|-------------------------|-----------|-----------|-----------|
| 363.463.16.1 | 56 | 56 | 17 | 6 | 46 | 5,2 | 12 | 4 |

Geberit PE dubbelt grenrör 90° för vägghängd WC



Användning

- För byggnadsavlopp
- För fastighetsdränering
- För vertikal montering
- För anslutning av sanitetsenheter med horisontellt utlopp
- För Geberit Duofix, Geberit GIS och Geberit Kombifix element för vägghängd WC
- För Geberit Sanbloc element för vägghängd WC

Egenskaper

- Med packning av EPDM
- UV-beständig

Leveransomfattning

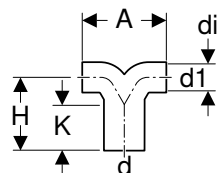
- 2 skyddskåpor

Tekniska data

| | |
|----------|----------------------|
| Material | Högdensitetspolyeten |
|----------|----------------------|

| Artikelnr | DN | d, \emptyset [mm] | d1, \emptyset [mm] | A [cm] | a [cm] | H [cm] | K [cm] |
|--------------|-----------------|------------------------|-------------------------|-----------|-----------|-----------|-----------|
| 367.903.16.1 | 100 / 100 / 100 | 110 | 110 | 28,5 | 11 | 20,5 | 5 |
| 367.923.16.1 | 100 / 90 / 90 | 110 | 90 | 27,5 | 10,5 | 32,5 | 19 |

Geberit PE dubbelt grenrör 90° för manschett



Användning

- För byggnadsavlopp
- För fastighetsdränering
- För tvättställ, urinaler och bidéer
- För manschetter

Egenskaper

- UV-beständig

Tekniska data

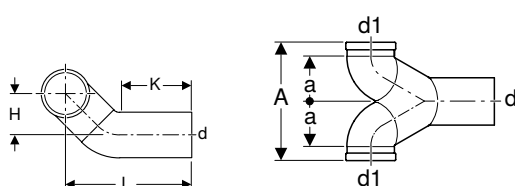
| | |
|----------|----------------------|
| Material | Högdensitetspolyeten |
|----------|----------------------|

| Artikelnr | DN | d, \emptyset [mm] | d1, \emptyset [mm] | A [cm] | di, \emptyset [mm] | H [cm] | K [cm] |
|--------------|---------|------------------------|-------------------------|-----------|-------------------------|-----------|-----------|
| 365.472.16.1 | 70 / 56 | 75 | 56 | 15,5 | 50 | 13,5 | 9 |

Att beställa extra

- Manschett

Geberit PE dubbelt grenrör 90°, krökt, för vägghängd WC



Användning

- För Geberit Duofix, Geberit GIS och Geberit Kombifix element för vägghängd WC
- För Geberit Sanbloc element för vägghängd WC
- För horisontell montering
- För anslutning av sanitetsenheter med horisontellt utlopp
- För byggnadsavlopp

Egenskaper

- Med packning av EPDM
- UV-beständig

Leveransomfattning

- 2 skyddskåpor

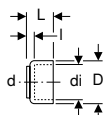
Tekniska data

| | |
|----------|----------------------|
| Material | Högdensitetspolyeten |
|----------|----------------------|

| Artikelnr | DN | d, ø [mm] | d1, ø [mm] | A [cm] | a [cm] | L [cm] | H [cm] | K [cm] |
|--------------|-----------------|--------------|---------------|-----------|-----------|-----------|-----------|-----------|
| 367.485.16.1 | 100 / 90 / 90 | 110 | 90 | 27,5 | 10,5 | 34 | 10 | 12 |
| 367.904.16.1 | 100 / 100 / 100 | 110 | 110 | 28,5 | 11 | 34 | 10 | 12 |

Kopplingshylsor

Geberit PE kopplingshylsa



Användning

- För byggnadsavlopp
- För fastighetsdränering
- För manschetter

Egenskaper

- UV-beständig

Leveransomfattning

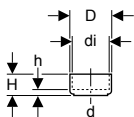
- Skyddskåpor

Tekniska data

| | |
|----------|----------------------|
| Material | Högdensitetspolyeten |
|----------|----------------------|

| Artikelnr | d, ø [mm] | di, ø [mm] | D [cm] | L [cm] | I [cm] |
|--------------|--------------|---------------|-----------|-----------|-----------|
| 360.770.16.1 | 40 | 46 | 5,2 | 3,5 | 1 |
| 361.770.16.1 | 50 | 46 | 5,2 | 3 | 0,5 |
| 361.774.16.1 | 50 | 58 | 6,4 | 3,5 | 1 |

Geberit PE kopplingshylsa för golvstående WC



Användning

- För byggnadsavlopp
- För fastighetsdränering
- För sanitetsenheter med vertikalt utlopp
- För manschetter

Egenskaper

- UV-beständig

Leveransomfattning

- Skyddskåpor

Tekniska data

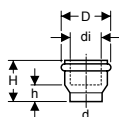
| | |
|----------|----------------------|
| Material | Högdensitetspolyeten |
|----------|----------------------|

| Artikelnr | RSK no. | DN | d, ø [mm] | di, ø [mm] | D [cm] | H [cm] | h [cm] |
|--------------|---------|-----|--------------|---------------|-----------|-----------|-----------|
| 366.898.16.1 | | 90 | 90 | 120 | 13,2 | 7 | 2 |
| 367.898.16.1 | 2721546 | 100 | 110 | 120 | 13,2 | 7 | 2 |

Att beställa extra

- Manschett

Geberit PE anslutningsring med tätningssockel



Användning

- För byggnadsavlopp
- För fastighetsdränering
- För anslutning av sanitetsenheter

Egenskaper

- Med packning av EPDM
- UV-beständig

Leveransomfattning

- Skyddskåpor

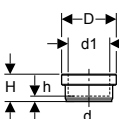
Tekniska data

| | |
|----------|----------------------|
| Material | Högdensitetspolyeten |
|----------|----------------------|

| Artikelnr | DN | d, \emptyset [mm] | di, \emptyset [mm] | D [cm] | H [cm] | h [cm] |
|-----------------|----|------------------------|-------------------------|-----------|-----------|-----------|
| 379.768.16.1 UF | 30 | 32 | 32 | 4,6 | 2,5 | 0,5 |

UF: Utgående fr.o.m. maj 2019

Geberit PE anslutningsring med tätningssockel och läppringstättning



Användning

- För byggnadsavlopp
- För fastighetsdränering
- För anslutning av sanitetsenheter

Egenskaper

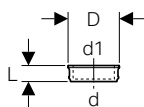
- Med läppringstättning av EPDM
- UV-beständig

Tekniska data

| | |
|----------|----------------------|
| Material | Högdensitetspolyeten |
|----------|----------------------|

| Artikelnr | DN | d, \emptyset [mm] | d1, \emptyset [mm] | D [cm] | H [cm] | h [cm] |
|--------------|---------|------------------------|-------------------------|-----------|-----------|-----------|
| 361.768.16.1 | 50 / 40 | 50 | 45 | 6 | 3 | 0,5 |

Geberit PE anslutningsring med tätningssockel och läpptätning för vägghängd WC



Användning

- För byggnadsavlopp
- För fastighetsdränering
- För anslutning av sanitetsenheter med horisontellt utlopp
- För Geberit Kombifix element för vägghängd WC
- För Geberit Sanbloc element för vägghängd WC

Egenskaper

- Med packning av EPDM
- UV-beständig

Leveransomfattning

- Skyddskåpor

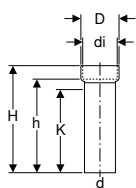
Tekniska data

| | |
|----------|----------------------|
| Material | Högdensitetspolyeten |
|----------|----------------------|

| Artikelnr | RSK no. | DN | d, \emptyset [mm] | d1, \emptyset [mm] | D [cm] | L [cm] |
|--------------|---------|-----------|------------------------|-------------------------|-----------|-----------|
| 366.941.16.1 | 7879027 | 90 / 90 | 90 | 90 | 11,1 | 4 |
| 367.941.16.1 | | 100 / 90 | 110 | 90 | 11,1 | 4 |
| 367.794.16.1 | 7879028 | 100 / 100 | 110 | 110 | 13,1 | 4,1 |

Raka anslutningar

Geberit PE rak anslutning för golvstående WC



Användning

- För byggnadsavlopp
- För fastighetsdränering
- För sanitetsenheter med vertikalt utlopp
- För manschetter

Egenskaper

- UV-beständig

Leveransomfattning

- Skyddskåpor

Tekniska data

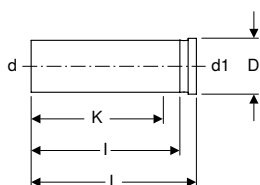
| | |
|----------|----------------------|
| Material | Högdensitetspolyeten |
|----------|----------------------|

| Artikelnr | DN | d, ø [mm] | di, ø [mm] | D [cm] | H [cm] | h [cm] | K [cm] |
|--------------|-----|--------------|---------------|-----------|-----------|-----------|-----------|
| 366.885.16.1 | 90 | 90 | 120 | 13,2 | 34 | 29 | 24 |
| 367.885.16.1 | 100 | 110 | 120 | 13,2 | 38 | 33 | 26 |

Att beställa extra

- Manschett

Geberit PE rak anslutning med o-ringsmuff för vägghängd WC



Användning

- För byggnadsavlopp
- För fastighetsdränering
- För anslutning av sanitetsenheter med horisontellt utlopp
- För Geberit Duofix, Geberit GIS och Geberit Kombifix element för vägghängd WC
- För Geberit Sanbloc element för vägghängd WC

Egenskaper

- Med packning av EPDM
- UV-beständig

Leveransomfattning

- Skyddskåpor

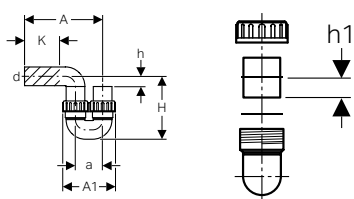
Tekniska data

| | |
|----------|----------------------|
| Material | Högdensitetspolyeten |
|----------|----------------------|

| Artikelnr | RSK no. | DN | d, ø [mm] | d1, ø [mm] | D [cm] | L [cm] | l [cm] | K [cm] |
|--------------|---------|----------|--------------|---------------|-----------|-----------|-----------|-----------|
| 366.887.16.1 | 2721559 | 90 / 90 | 90 | 90 | 11,2 | 31 | 27,5 | 24 |
| 367.887.16.1 | 2721562 | 100 / 90 | 110 | 90 | 11,2 | 34,5 | 31,5 | 28 |

Vattenlås

Geberit PE vattenlås



Användning

- För byggnadsavlopp
- För fastighetsdränering

Tekniska data

| | |
|-----------------|----------------------|
| Höjd, vattenlås | ≥ 70 mm |
| Material | Högdensitetspolyeten |

Egenskaper

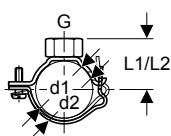
- Utlopp horisontellt
- Inlopp vertikalt
- Längskraftbunden
- Löpande mutter av PP
- Med packning av EPDM
- UV-beständig

| Artikelnr | RSK no. | DN | d, ø [mm] | Utloppskapacitet [l/s] | A [cm] | A1 [cm] | a [cm] | H [cm] | h [cm] | h1 [cm] | K [cm] |
|--------------|---------|-----|--------------|---------------------------|-----------|------------|-----------|-----------|-----------|------------|-----------|
| 365.730.16.1 | 8061301 | 70 | 75 | 2,4 | 34,5 | 25 | 13,5 | 29,5 | 7 | 3,4 | 14 |
| 366.730.16.1 | | 90 | 90 | 3,6 | 41 | 27 | 14 | 27 | 5 | 5,6 | 20 |
| 367.730.16.1 | 8061327 | 100 | 110 | 5,9 | 46 | 31 | 16 | 31,5 | 6 | 5,6 | 22 |

Tillbehör

Rörklamrar

Geberit rörklammer med gängad muff G 1/2", justerbar



Användning

- För byggnadsavlopp
- För fastsättning med rör med utvändig gänga
- För fastsättning av rörledningar i tak och väggar
- För fixpunktmontering av rörledningar i kombination med elsvetsband
- För glidkoppling av rörledningar i kombination med plaststrips

Egenskaper

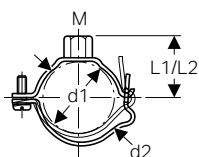
- Justerbar
- Enhandsfattning
- Inv. gänga
- Förzinkad

Tekniska data

| | |
|----------|------|
| Material | Stål |
|----------|------|

| Artikelnr | RSK no. | DN | G ["] | d1, ø [mm] | d2, ø [mm] | L1 [cm] | L2 [cm] |
|--------------|---------|-----|----------|---------------|---------------|------------|------------|
| 360.841.00.2 | 3815827 | 40 | 1/2 | 40 | 48 | 3,5 | 3,9 |
| 361.841.00.2 | 3815828 | 50 | 1/2 | 50 | 58 | 4 | 4,4 |
| 363.841.00.2 | 3815829 | 56 | 1/2 | 56 | 64 | 4,3 | 4,7 |
| 364.841.00.2 | 3815830 | 60 | 1/2 | 63 | 71 | 4,7 | 5,1 |
| 365.841.00.2 | 3815831 | 70 | 1/2 | 75 | 83 | 5,3 | 5,7 |
| 366.841.00.2 | 3815832 | 90 | 1/2 | 90 | 98 | 6 | 6,4 |
| 367.841.00.2 | 3815833 | 100 | 1/2 | 110 | 118 | 7 | 7,4 |
| 368.841.00.2 | 3815835 | 125 | 1/2 | 125 | 133 | 7,8 | 8,2 |
| 369.841.00.2 | 3815836 | 150 | 1/2 | 160 | 168 | 9,5 | 9,9 |

Geberit rörklammer med gängad muff M10, justerbar



Användning

- För fastsättning med gängstänger
- För fastsättning av rörledningar i tak och väggar
- För glidkoppling av rörledningar i kombination med plaststrips

Egenskaper

- Justerbar
- Enhandsfattning
- Inv. gänga
- Förzinkad

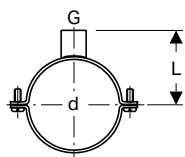
Tekniska data

| Material | | Stål | | | | | | |
|--------------|---------|------|-------------------------|-------------------------|-----------|------------|------------|--|
| Artikelnr | RSK no. | DN | d1, \emptyset [mm] | d2, \emptyset [mm] | M [mm] | L1 [cm] | L2 [cm] | |
| 361.843.00.2 | 3815838 | 50 | 50 | 58 | 10 | 4 | 4,4 | |
| 363.843.00.2 | 3815839 | 56 | 56 | 64 | 10 | 4,3 | 4,7 | |
| 364.843.00.2 | 3815840 | 60 | 63 | 71 | 10 | 4,7 | 5,1 | |
| 365.843.00.2 | 3815841 | 70 | 75 | 83 | 10 | 5,3 | 5,7 | |
| 366.843.00.2 | 3815843 | 90 | 90 | 98 | 10 | 6 | 6,4 | |
| 367.843.00.2 | 3815844 | 100 | 110 | 118 | 10 | 7 | 7,4 | |
| 369.843.00.2 | 3815846 | 150 | 160 | 168 | 10 | 9,5 | 9,9 | |



- Ej lämplig för användning som fixpunkt

Geberit rörklammer med gängad muff G 1"



Användning

- För fastsättning med rör med utvändig gänga
- För fastsättning av rörledningar i tak och väggar
- För glidkoppling av rörledningar i kombination med plaststrips
- För fixpunktmontering av rör i kombination med dubbla flänsbussningar

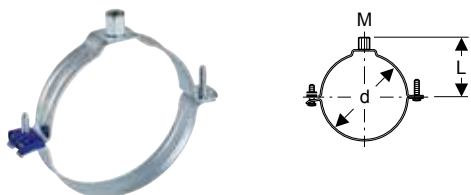
Egenskaper

- Inv. gänga
- Förzinkad

Tekniska data

| Material | | Stål | | | | |
|--------------|---------|------|------------------------|----------|-----------|--|
| Artikelnr | RSK no. | DN | d, \emptyset [mm] | G ["] | L [cm] | |
| 370.840.00.1 | 3815847 | 200 | 200 | 1 | 14,8 | |
| 371.840.00.1 | 3815848 | 250 | 250 | 1 | 17,3 | |
| 372.840.00.1 | 3815849 | 300 | 315 | 1 | 20,5 | |

Geberit rörklammer med gängad muff M8/M10



Användning

- För fastsättning med gängstänger
- För byggnadsavlopp
- För fastsättning av rörledningar i tak och väggar

Egenskaper

- Fäst med gänga M8 eller M10
- Inv. gänga
- Enhandsfattning
- Förzinkad

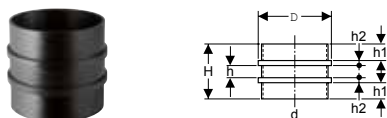
Tekniska data

| | |
|----------|------|
| Material | Stål |
|----------|------|

| Artikelnr | RSK no. | d, ø [mm] | M [mm] | L [cm] |
|--------------|---------|--------------|-----------|-----------|
| 360.832.00.2 | | 40 | 8 / 10 | 4,3 |
| 361.832.00.2 | | 50 | 8 / 10 | 4,8 |
| 363.832.00.2 | | 56 | 8 / 10 | 5,1 |
| 364.832.00.2 | | 63 | 8 / 10 | 5,5 |
| 365.832.00.2 | | 75 | 8 / 10 | 6,1 |
| 366.832.00.2 | | 90 | 8 / 10 | 6,8 |
| 367.832.00.2 | 3892533 | 110 | 8 / 10 | 7,8 |
| 368.832.00.2 | | 125 | 8 / 10 | 8,6 |
| 369.832.00.2 | | 160 | 8 / 10 | 10,3 |

Fästen för rörklamrar

Geberit PE dubbel flänsbussning



Användning

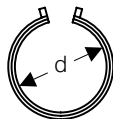
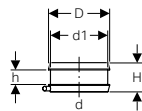
- För byggnadsavlopp
- För fixpunktmontering av rörledningar i kombination med rörklamrar

Tekniska data

| | |
|----------|----------------------|
| Material | Högdensitetspolyeten |
|----------|----------------------|

| Artikelnr | DN | d, ø [mm] | D [cm] | H [cm] | h [cm] | h1 [cm] | h2 [cm] |
|--------------|-----|--------------|-----------|-----------|-----------|------------|------------|
| 370.751.16.1 | 200 | 200 | 21,3 | 19,1 | 4,1 | 6 | 1,5 |
| 371.751.16.1 | 250 | 250 | 26,2 | 20,1 | 4,1 | 6 | 2 |
| 372.751.16.1 | 300 | 315 | 32,6 | 20,1 | 4,1 | 6 | 2 |

Geberit elsvetsband för fixpunkt



Användning

- För byggnadsavlopp
- För fixpunktmontering av rörledningar i kombination med rörklamrar

Egenskaper

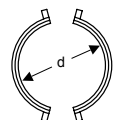
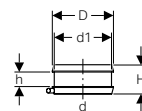
- En del
- Kan svetsas med Geberit elsvetsmaskiner

Tekniska data

| | |
|----------|----------------------|
| Material | Högdensitetspolyeten |
|----------|----------------------|

| Artikelnr | RSK no. | DN | d, ø [mm] | d1, ø [mm] | D [cm] | H [cm] | h [cm] |
|--------------|---------|-----|--------------|---------------|-----------|-----------|-----------|
| 361.776.16.1 | 2718436 | 50 | 50 | 58 | 6,6 | 6 | 3 |
| 363.776.16.1 | 2718437 | 56 | 56 | 64 | 7,2 | 6 | 3 |
| 364.776.16.1 | 2718444 | 60 | 63 | 71 | 7,9 | 6 | 3 |
| 365.776.16.1 | 2718439 | 70 | 75 | 83 | 9,1 | 6 | 3 |
| 366.776.16.1 | 2718438 | 90 | 90 | 98 | 10,6 | 6 | 3 |
| 367.776.16.1 | 2718440 | 100 | 110 | 118 | 12,6 | 6 | 3 |
| 368.776.16.1 | 2718445 | 125 | 125 | 133 | 14,1 | 6 | 3 |
| 369.776.16.1 | 2718441 | 150 | 160 | 168 | 17,6 | 6 | 3 |
| 370.776.16.1 | 2718446 | 200 | 200 | 208 | 21,6 | 6 | 3 |
| 371.776.16.1 | 2718447 | 250 | 250 | 258 | 26,6 | 6 | 3 |

Geberit sats elsvetsband för fixpunkt



Användning

- För byggnadsavlopp
- För fixpunktmontering av rörledningar i kombination med rörklamrar

Egenskaper

- Två delar
- Kan svetsas med Geberit elsvetsmaskiner

Leveransomfattning

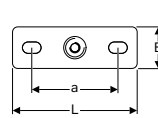
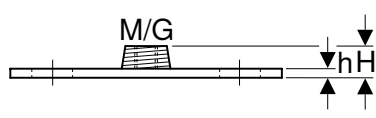
- Set à 2 st.

Tekniska data

| | |
|----------|----------------------|
| Material | Högdensitetspolyeten |
|----------|----------------------|

| Artikelnr | RSK no. | DN | d, ø [mm] | d1, ø [mm] | D [cm] | H [cm] | h [cm] |
|--------------|---------|-----|--------------|---------------|-----------|-----------|-----------|
| 372.776.16.1 | 2718448 | 300 | 315 | 323 | 33,1 | 6 | 3 |

Geberit montageplatta, fyrkantig, med två hål, med gängad muff M10/G 1/2"



Användning

- För fastsättning av rörklamrar i byggnadselementet
- För fastsättning av rörledningar i tak och väggar

Egenskaper

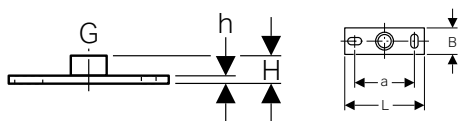
- Utvändig gänga
- Inv. gänga
- Förzinkad
- Två fästpunkter

Tekniska data

| | |
|----------|------|
| Material | Stål |
|----------|------|

| Artikelnr | RSK no. | G ["] | M [mm] | a [cm] | L [cm] | B [cm] | H [cm] | h [cm] |
|--------------|---------|----------|-----------|-----------|-----------|-----------|-----------|-----------|
| 362.851.26.1 | 1875192 | 1/2 | 10 | 8,5 | 12 | 4 | 1,5 | 0,5 |

Geberit montageplatta, fyrkantig, med två hål, med gängad muff G



Användning

- För byggnadsavlopp
- För fastsättning av rörklamrar i byggnadselementet
- För fastsättning av rörledningar i tak och väggar

Egenskaper

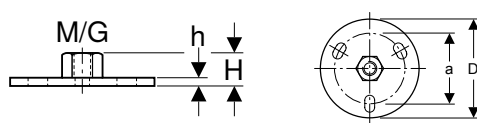
- Inv. gänga
- Förzinkad
- Två fästpunkter

Tekniska data

| | |
|----------|------|
| Material | Stål |
|----------|------|

| Artikelnr | RSK no. | G ["] | a [cm] | L [cm] | B [cm] | H [cm] | h [cm] |
|--------------|---------|----------|-----------|-----------|-----------|-----------|-----------|
| 362.826.26.1 | 3800012 | 1/2 | 9 | 12 | 4 | 2,1 | 0,6 |
| 362.828.26.1 | 3887736 | 1 | 9 | 12 | 4 | 2,6 | 0,6 |

Geberit montageplatta, rund, med tre hål, med gängad muff M10



Användning

- För byggnadsavlopp
- För fastsättning av rörklamrar i byggnadselementet
- För fastsättning av rörledningar i tak och väggar
- För fastsättning av stödskenor i byggnadselementet

Egenskaper

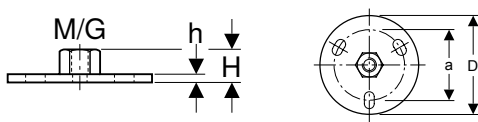
- Inv. gänga
- Förzinkad
- Tre fästpunkter

Tekniska data

| | |
|----------|------|
| Material | Stål |
|----------|------|

| Artikelnr | RSK no. | M [mm] | a [cm] | D [cm] | H [cm] | h [cm] |
|--------------|---------|-----------|-----------|-----------|-----------|-----------|
| 362.837.26.1 | 3800010 | 10 | 5 | 7 | 1,6 | 0,4 |

Geberit montageplatta, rund, med tre hål, med gängad muff G 1/2"



Användning

- För byggnadsavlopp
- För fastsättning av rörklamrar i byggnadselementet
- För fastsättning av rörledningar i tak och väggar

Egenskaper

- Inv. gänga
- Förzinkad
- Tre fästpunkter

Tekniska data

| | |
|----------|------|
| Material | Stål |
|----------|------|

| Artikelnr | RSK no. | G ["] | a [cm] | D [cm] | H [cm] | h [cm] |
|--------------|---------|----------|-----------|-----------|-----------|-----------|
| 362.839.26.1 | 3892531 | 1/2 | 5 | 7 | 1,9 | 0,4 |

Geberit gängstång



Användning

- För fastsättning av Geberit rörklamrar på montageplattor
- För byggnadsavlopp
- För fastsättning av Geberit Pluvia bärskenor på montageplattor

Egenskaper

- Förzinkad

Leveransomfattning

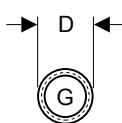
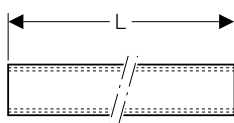
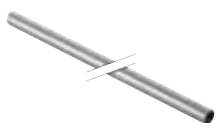
- Skyddshölje

Tekniska data

| | |
|----------|------|
| Material | Stål |
|----------|------|

| Artikelnr | RSK no. | M [mm] | L [cm] |
|--------------|---------|-----------|-----------|
| 362.836.00.1 | 3800011 | 10 | 50 |

Geberit rör med invändig gänga



Användning

- För fastsättning av Geberit rörklamrar på montageplattor

Egenskaper

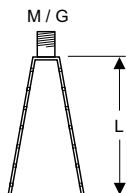
- Genomgående inv. gänga
- Förzinkad

Tekniska data

| | |
|----------|------|
| Material | Stål |
|----------|------|

| Artikelnr | RSK no. | G ["] | D [cm] | L [m] |
|--------------|---------|----------|-----------|----------|
| 362.857.26.1 | 1877805 | 1/2 | 2,5 | 1,15 |

Geberit hållarbygel



Användning

- För fastsättning av rör i gjutformar
- För byggnadsavlopp

Egenskaper

- Utvändig gänga

| Artikelnr | M [mm] | L [cm] |
|--------------|-----------|-----------|
| 362.835.00.1 | 10 | 16 |

Geberit stockskruv

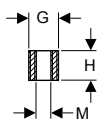


Användning

- För fastsättning av Geberit rörklamrar med muff M10 i träkonstruktioner
- För byggnadsavlopp

| Artikelnr | L [cm] |
|--------------|-----------|
| 362.833.00.1 | 10 |

Geberit reduceringsnippel

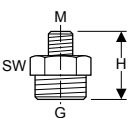


Användning

- För byggnadsavlopp

| Artikelnr | Yta/färg | G ["] | M [mm] | H [cm] |
|--------------|-------------|----------|-----------|-----------|
| 362.842.26.1 | Elförzinkad | 1/2 | 10 | 2 |

Geberit dubbelnippel M10/G 1/2"



Tekniska data

| | |
|----------|------|
| Material | Stål |
|----------|------|

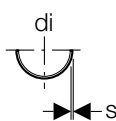
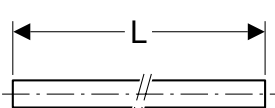
Egenskaper

- Reducerad
- Förzinkad

| Artikelnr | RSK no. | Yta/färg | G ["] | M [mm] | H [cm] | SW [mm] |
|--------------|---------|-------------|----------|-----------|-----------|------------|
| 362.856.26.1 | 1877904 | Elförzinkad | 1/2 | 10 | 2,8 | 22 |

Stödska

Geberit stödska, förzinkat och lackerat



Användning

- För VVS- och industriinstallationer
- För fastsättning av rör
- För stabilisering av Geberit infästningssystem

Egenskaper

- Lackerad
- Stål, svartlackerat på utsidan
- Förzinkad

Tekniska data

| | |
|----------|------|
| Material | Stål |
|----------|------|

| Artikelnr | RSK no. | Yta/färg | DN | di, \emptyset [mm] | s [mm] | L [m] |
|--------------|---------|----------|-----|-------------------------|-----------|----------|
| 360.850.00.1 | 3815800 | Lackerad | 40 | 40 | 0,75 | 3 |
| 361.850.00.1 | 3815818 | Lackerad | 50 | 50 | 0,75 | 3 |
| 363.850.00.1 | 3815826 | Lackerad | 56 | 56 | 0,75 | 3 |
| 364.850.00.1 | 3815850 | Lackerad | 60 | 63 | 0,75 | 3 |
| 365.850.00.1 | 3815834 | Lackerad | 70 | 75 | 0,75 | 3 |
| 366.850.00.1 | 3815842 | Lackerad | 90 | 90 | 0,75 | 3 |
| 367.850.00.1 | 3815859 | Lackerad | 100 | 110 | 0,75 | 3 |
| 368.850.00.1 | 3815851 | Lackerad | 125 | 125 | 0,75 | 3 |
| 369.850.00.1 | 3815867 | Lackerad | 150 | 160 | 0,75 | 3 |
| 370.850.00.1 | 3815875 | Lackerad | 200 | 200 | 0,75 | 3 |
| 371.850.00.1 | 3815883 | Lackerad | 250 | 250 | 0,75 | 3 |
| 372.850.00.1 | 3815891 | Lackerad | 300 | 315 | 0,75 | 3 |

Förslutningar

Geberit PE svetskåpa



Användning

- För byggnadsavlopp
- För fastighetsdränering
- För spegelsvetsning

Egenskaper

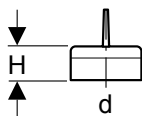
- UV-beständig

Tekniska data

| | |
|----------|----------------------|
| Material | Högdensitetspolyeten |
|----------|----------------------|

| Artikelnr | RSK no. | DN | d, \emptyset [mm] |
|--------------|---------|-----|------------------------|
| 379.812.16.1 | 2722809 | 30 | 32 |
| 360.812.16.1 | 2722817 | 40 | 40 |
| 361.812.16.1 | 2722825 | 50 | 50 |
| 363.812.16.1 | 2722833 | 56 | 56 |
| 364.812.16.1 | 2722887 | 60 | 63 |
| 365.812.16.1 | 2722841 | 70 | 75 |
| 366.812.16.1 | 2722889 | 90 | 90 |
| 367.812.16.1 | 2722874 | 100 | 110 |
| 368.812.16.1 | 2722891 | 125 | 125 |
| 369.812.16.1 | 2722882 | 150 | 160 |
| 370.812.16.1 | | 200 | 200 |

Geberit PE svetskåpa, förlängd



Användning

- För byggnadsavlopp
- För fastighetsdränering
- För svetsning eller instickning

Egenskaper

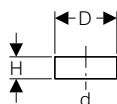
- UV-beständig

Tekniska data

| | |
|----------|----------------------|
| Material | Högdensitetspolyeten |
|----------|----------------------|

| Artikelnr | RSK no. | d, \emptyset [mm] | H [cm] |
|--------------|---------|------------------------|-----------|
| 361.929.16.1 | 2681935 | 50 | 4 |
| 363.929.16.1 | 2681936 | 56 | 4 |
| 365.929.16.1 | 2681937 | 75 | 4,4 |
| 366.929.16.1 | 2681938 | 90 | 4,5 |
| 367.929.16.1 | 2681939 | 110 | 4,6 |
| 369.929.16.1 | 2681940 | 160 | 6,5 |

Geberit PE skyddskåpa för rörände



Användning

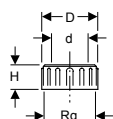
- För byggnadsavlopp
- För skydd av rörändar

Tekniska data

| | |
|----------|-------|
| Material | PE-LD |
|----------|-------|

| Artikelnr | RSK no. | Yta/färg | DN | d, ø [mm] | D [cm] | H [cm] |
|--------------|---------|----------|-----|--------------|-----------|-----------|
| 360.802.92.1 | 2719516 | Gul | 40 | 40 | 4,2 | 3,5 |
| 361.802.92.1 | 2719524 | Gul | 50 | 50 | 5,2 | 3,5 |
| 363.802.92.1 | 2719532 | Gul | 56 | 56 | 5,8 | 3,5 |
| 364.802.92.1 | 2719535 | Gul | 60 | 63 | 6,5 | 3,5 |
| 365.802.92.1 | 2719540 | Gul | 70 | 75 | 7,8 | 3,5 |
| 366.802.92.1 | 2719542 | Gul | 90 | 90 | 9,3 | 3,5 |
| 367.802.92.1 | 2719573 | Gul | 100 | 110 | 11,3 | 4 |
| 368.802.92.1 | 2717102 | Gul | 125 | 125 | 12,9 | 4 |
| 369.802.92.1 | 2719581 | Gul | 150 | 160 | 16,4 | 3 |

Geberit PE skruvlock



Användning

- För byggnadsavlopp
- För fastighetsdränering

Egenskaper

- Med packning av EPDM

Tekniska data

| | |
|----------|----|
| Material | PP |
|----------|----|

| Artikelnr | RSK no. | d, ø [mm] | Rg ["] | D [cm] | H [cm] |
|--------------|---------|--------------|-----------|-----------|-----------|
| 379.781.16.1 | 2721863 | 32 | 44 x 1/8 | 5,6 | 2,6 |
| 360.781.16.1 | 2721864 | 40 | 52 x 1/6 | 6,4 | 3,3 |
| 362.781.16.1 | 2721865 | 48 | 60 x 1/8 | 7,5 | 3,2 |
| 361.781.16.1 | 2721866 | 50 | 62 x 1/6 | 7,4 | 3,3 |
| 363.781.16.1 | 2721867 | 56 | 70 x 1/6 | 8,5 | 3,5 |
| 364.781.16.1 | 2721868 | 63 | 75 x 1/6 | 9 | 4,2 |
| 365.781.16.1 | 2721869 | 75 | 95 x 1/6 | 11,2 | 4,5 |
| 366.781.16.1 | 2721870 | 90 | 110 x 1/4 | 12,9 | 5 |
| 367.781.16.1 | 2721871 | 110 | 130 x 1/4 | 14,9 | 6,5 |

Geberit PE skruvlock för rensrör



Användning

- För byggnadsavlopp
- För fastighetsdränering
- För Geberit rensrör 90° med oval serviceöppning

Egenskaper

- Med packning av EPDM

Tekniska data

| | |
|----------|----|
| Material | PP |
|----------|----|

| Artikelnr | d, ø [mm] |
|--------------|--------------|
| 240.331.00.1 | 90 |

Geberit PE skruvlock för rensrör**Användning**

- För byggnadsavlopp
- För fastighetsdränering
- För Geberit PE rensrör 45°

Egenskaper

- Med packning av EPDM

Tekniska data

| | |
|----------|----|
| Material | PP |
|----------|----|

| Artikelnr | DN | d, ø [mm] |
|--------------|---------|--------------|
| 367.809.16.1 | 125–150 | 125–160 |

Geberit PE skruvlock för rensrör**Användning**

- För byggnadsavlopp
- För fastighetsdränering
- För Geberit PE rensrör 90° ø 110–160 mm

Egenskaper

- Med packning av EPDM

Tekniska data

| | |
|----------|----|
| Material | PP |
|----------|----|

| Artikelnr | d, ø [mm] |
|--------------|--------------|
| 367.810.16.1 | 110 |

Geberit reparationsrondell



Användning

- För reparation av hål i rörledningar och rördelar \varnothing 40–160 mm i systemen Geberit PE och Geberit Silent-db20
- För byggnadsavlopp
- För reparation av hål i inbyggnadscisterner av högdensitetspolyeten
- För Geberit reparationsverktyg

| Artikelnr | d, \varnothing [mm] |
|--------------|--------------------------|
| 853.650.16.1 | 40–160 |

Packningar

Geberit PE läppringstättning



Användning

- För byggnadsavlopp
- För Geberit PE o-ringsmuffar

Tekniska data

| | |
|----------|------|
| Material | EPDM |
|----------|------|

| Artikelnr | RSK no. | DN | d, \varnothing [mm] |
|--------------|---------|-----|--------------------------|
| 362.790.00.1 | | 30 | 32 |
| 360.789.00.1 | | 40 | 40 |
| 361.789.00.1 | | 50 | 50 |
| 364.789.00.1 | | 60 | 63 |
| 365.789.00.1 | | 70 | 75 |
| 366.789.00.1 | | 90 | 90 |
| 367.988.00.1 | | 80 | 90 |
| 367.789.00.1 | | 100 | 110 |
| 368.789.00.1 | | 125 | 125 |
| 369.789.00.1 | 2717127 | 150 | 160 |

Geberit läpptätning för spolrör



| Artikelnr | DN | d, \varnothing [mm] |
|--------------|----|--------------------------|
| 362.771.00.1 | 40 | 45 |

Geberit PE manschett



Användning

- För byggnadsavlopp
- För Geberit PE expanderhylsor

| Artikelnr | DN | d, \emptyset [mm] |
|--------------|-----|------------------------|
| 853.524.00.1 | 56 | 56 |
| 853.528.00.1 | 100 | 110 |
| 853.529.00.1 | 125 | 125 |
| 853.531.00.1 | 150 | 160 |
| 853.705.00.1 | 200 | 200 |

Geberit PE manschett



Användning

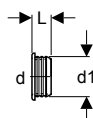
- För byggnadsavlopp
- För Geberit PE utloppsbojor

Tekniska data

| | |
|----------|------|
| Material | EPDM |
|----------|------|

| Artikelnr | DN | d, \emptyset [mm] |
|--------------|----|------------------------|
| 387.282.00.1 | 90 | 90 |

Geberit manschett



Användning

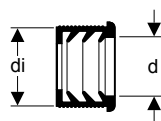
- För bidéer och tvättställ

Tekniska data

| | |
|----------|------|
| Material | EPDM |
|----------|------|

| Artikelnr | RSK no. | d, \emptyset [mm] | d1, \emptyset [mm] | L [cm] |
|--------------|---------|------------------------|-------------------------|-----------|
| 152.495.00.1 | | 32 | 46 | 2,3 |
| 152.496.00.1 | 3106275 | 40 | 46 | 2,3 |
| 152.796.00.1 | | 40 | 44 | 2,3 |
| 153.565.16.1 | | 40 | 58 | 2,3 |
| 153.566.16.1 | 3106283 | 50 | 58 | 2,3 |

Geberit manschett



Användning

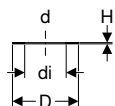
- För bidéer och tvättställ

Tekniska data

| | |
|----------|------|
| Material | EPDM |
|----------|------|

| Artikelnr | RSK no. | DN | d, ø [mm] | di, ø [mm] |
|--------------|---------|----|--------------|---------------|
| 152.682.00.1 | | 50 | 32 | 44 |
| 152.689.00.1 | 2710470 | 56 | 32 | 50 |
| 152.690.00.1 | | 56 | 40 | 50 |
| 152.691.00.1 | 2710471 | 60 | 32 | 57 |
| 152.692.00.1 | 2710472 | 60 | 40 | 57 |
| 152.693.00.1 | 2710473 | 60 | 50 | 57 |

Geberit PE flänspackning



Användning

- För byggnadsavlopp
- För upprättande av flänskopplingar

Egenskaper

- Med packning av EPDM

Tekniska data

| | |
|----------|------|
| Material | EPDM |
|----------|------|

| Artikelnr | RSK no. | DN | d, ø [mm] | di, ø [mm] | D [cm] | H [cm] |
|--------------|---------|-------|--------------|---------------|-----------|-----------|
| 361.742.00.1 | 3104510 | 50 | 50 | 45 | 9,2 | 0,3 |
| 363.742.00.1 | 3104528 | 56–60 | 56–63 | 59 | 10,7 | 0,3 |
| 365.742.00.1 | 3104536 | 70 | 75 | 69 | 12,7 | 0,3 |
| 366.742.00.1 | 3104544 | 90 | 90 | 83 | 14,2 | 0,3 |
| 367.742.00.1 | 3104551 | 100 | 110 | 102 | 16,2 | 0,3 |
| 368.742.00.1 | 3104560 | 125 | 125 | 116 | 19,2 | 0,3 |
| 369.742.00.1 | 3104569 | 150 | 160 | 149 | 21,7 | 0,3 |
| 370.742.00.1 | 3104577 | 200 | 200 | 191 | 27,2 | 0,3 |
| 371.742.00.1 | 3104585 | 250 | 250 | 238 | 32,7 | 0,4 |
| 372.742.00.1 | 3104593 | 300 | 315 | 298 | 37,7 | 0,4 |

Geberit trycktätning



Användning

- För Geberit PE skruvkopplingar
- För Geberit PE skruvlock

| Artikelnr | d, ø [mm] | di, ø [mm] |
|--------------|--------------|---------------|
| 364.783.00.1 | 63 | 59 |

Geberit PE trycktätning



Användning

- För byggnadsavlopp
- För Geberit PE skruvkopplingar
- För Geberit PE skruvlock

Tekniska data

| | |
|----------|------|
| Material | EPDM |
|----------|------|

| Artikelnr | DN | d, ø [mm] |
|--------------|-----|--------------|
| 379.783.00.1 | 30 | 32 |
| 360.783.00.1 | 40 | 40 |
| 361.783.00.1 | 50 | 50 |
| 363.783.00.1 | 56 | 56 |
| 365.783.00.1 | 70 | 75 |
| 366.783.00.1 | 90 | 90 |
| 367.783.00.1 | 100 | 110 |

Geberit trycktätning



Användning

- För Geberit PE rensrör 45°
- För Geberit PE rensrör 90°

| Artikelnr | DN | d, ø [mm] |
|--------------|---------|--------------|
| 887.371.00.1 | 100 | 110 |
| 853.405.00.1 | 125–150 | 125–160 |

Geberit trycktätningarring



Användning

- För Geberit PE skruvkopplingar

| Artikelnr | DN | d, ø [mm] |
|--------------|-----|--------------|
| 379.782.16.1 | 30 | 32 |
| 360.782.16.1 | 40 | 40 |
| 361.782.16.1 | 50 | 50 |
| 363.782.16.1 | 56 | 56 |
| 364.782.16.1 | 60 | 63 |
| 365.782.16.1 | 70 | 75 |
| 366.782.16.1 | 90 | 90 |
| 367.782.16.1 | 100 | 110 |

Geberit PE läppringstättning för rensrör



Användning

- För ovala rensluckor

Tekniska data

| | |
|----------|------|
| Material | EPDM |
|----------|------|

| Artikelnr | DN | d, ø [mm] |
|--------------|---------|--------------|
| 853.970.00.1 | 200–300 | 200–315 |

ENVIRONMENTAL PRODUCT DECLARATION

IN ACCORDANCE WITH EN 15804



1 General information

1.1 Note on this document

The original document was written in German. All other language versions are translations of the original document.

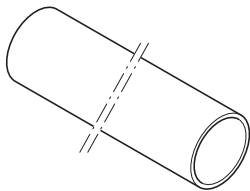
1.2 Declaration holder

Geberit International AG
 Schachenstrasse 77
 CH-8645 Jona
 Tel. +41 55 221 6300
 sustainability@geberit.com
 www.geberit.com

Geberit is one of the pioneers when it comes to sustainability in the sanitary industry. Sustainable development has formed a fixed part of the corporate strategy for more than 25 years. Most production sites are certified in accordance with ISO 9001 and 14001. In addition, all factories will be certified in accordance with OSHAS 18001. Life cycle assessments were produced for key products from an early stage and Ecodesign has been an integral part of the product development process since 2008. As a member of the United Nations Global Compact, Geberit has shown its commitment to the ten principles of sustainable development. Current and comprehensive information regarding sustainability strategy and performance with respect to Geberit and Geberit products can be found in the current Annual Report. Furthermore, additional information can be found under www.geberit.com/sustainability.

1.3 Declared product


This declaration applies to all Geberit PE pipes (see chapter "Range and conversion factor", page 3). The Geberit PE pipe in a length of 5 m and d110 (art. no. 367.000.16.0) has been used as a reference article. The duration of use of the reference is not specified.



1.4 Verification and validity

Programme holder: Geberit International AG
 Declaration number: GEB_EPD_6178683915
 Validity: 01/02/2019 to 01/02/2024
 Data calculated by: Quantis
 www.quantis-intl.com

Environmental declarations for construction products may not be comparable if they do not comply with the EN 15804. It is only possible to make a limited comparison of life cycle assessment results which are based on different background databases.

| | |
|---|--|
| The European standard EN 15804 is used as the core PCR. | |
| Independent verification of the declaration and information in accordance with EN ISO 14025:2010 | |
| <input type="checkbox"/> Internal | <input checked="" type="checkbox"/> External |
|  Matthias Stucki, Zurich University of Applied Sciences (Switzerland) | |

2 Product

2.1 Description and application purpose

The Geberit PE drainage system is manufactured using high-density polyethylene (PE-HD), a robust piping material. The connection technologies guarantee permanent tightness and high tensile strength.

Application purpose:

- For building drainage
- For site drainage

2.2 Range and conversion factor

The reference product for this declaration is the Geberit PE pipe (polyethylene) in a length of 5 m and d110 (art. no. 367.000.16.0). The cycle assessment results in chapter 4 can be converted to the other pipe lengths listed using the net weight with the conversion factor in accordance with the following table.

Table 1: Geberit PE pipe

| Art. no. | d [mm] | L (m) | Net weight [kg/pc] | Factor |
|--------------|--------|-------|--------------------|--------|
| 379.000.16.0 | 32 | 5 | 1.38 | 0.96 |
| 360.000.16.0 | 40 | 5 | 1.76 | 1.22 |
| 362.000.16.0 | 48 | 5 | 2.14 | 1.48 |
| 361.000.16.0 | 50 | 5 | 2.24 | 1.55 |
| 363.000.16.0 | 56 | 5 | 2.52 | 1.75 |
| 364.000.16.0 | 63 | 5 | 2.86 | 1.98 |
| 365.000.16.0 | 75 | 5 | 3.43 | 2.38 |
| 366.000.16.0 | 90 | 5 | 4.80 | 3.32 |
| 367.000.16.0 | 110 | 5 | 7.22 | 5.00 |
| 368.000.16.0 | 125 | 5 | 9.33 | 6.46 |
| 369.000.16.0 | 160 | 5 | 15.13 | 10.48 |
| 370.000.16.0 | 200 | 5 | 19.07 | 13.21 |
| 371.000.16.0 | 250 | 5 | 29.95 | 20.74 |
| 372.000.16.0 | 315 | 5 | 47.39 | 32.82 |
| 370.050.16.0 | 200 | 5 | 23.76 | 16.45 |
| 371.050.16.0 | 250 | 5 | 37.29 | 25.82 |
| 372.050.16.0 | 315 | 5 | 59.07 | 40.91 |

3 Life cycle assessment – calculation criteria

3.1 System boundaries

This environmental product declaration is a Cradle-to-gate-with-options declaration including transport and waste processing during the disposal phase. The use and demolition are not considered.

| Product | | | Construction process | | Use | End-of-life | | | |
|--------------|-------------------------------|---------------|----------------------|----------------------------------|-------|-------------|-------------------------------|----------------------------|----------|
| Raw material | Transport to the manufacturer | Manufacturing | Distribution | Installation within the building | | Demolition | Transport to waste processing | Reuse, recovery, recycling | Disposal |
| A1 | A2 | A3 | A4 | A5 | B1-B7 | C1 | C2 | C3 | C4 |
| x | x | x | x | x | – | – | x | x | x |

x Considered/relevant

– Not considered/not relevant

3.2 Inventory

The product consists of the following raw materials:

| Raw material | Quantity |
|------------------------------------|---------------|
| Plastic PE | 1443 g |
| Additives | 17 g |
| Total | 1460 g |
| Recycling portion of raw materials | 0 % |

The packaging includes: 20 g wood and 1 g plastic.

3.3 Assumptions and background information

(A1) For the raw material supply, the entire raw and recycled material input was modelled using corresponding data, including the losses of 1–6 % relating to material and production. Secondary raw materials comprise those environmental influences that arise from the collection of waste and from recycling. The following recycled content was recorded: 25 % for aluminium, 55 % for copper and steel, 33 % for brass and 100 % for cardboard.

(A2) For transportation from suppliers in Europe and Asia to Geberit, standard transport distances were assumed for each country and a capacity contained in the background data was used. Class Euro 4 diesel lorries are used as the means of transport within Europe. Intercontinental transportation consists of freighters and subsequent local distribution by lorry.

(A3) Products are manufactured in one or more Geberit factories within Europe, which are all certified in accordance with ISO 9001, 14001 and 45001. A current ISO certificate can be downloaded online. All suppliers sign the Geberit suppliers' code of conduct and undergo a detailed selection and inspection procedure.

The electricity consumption plays an important role in in-house production. Average values from the respective factories and a country-specific combination of power sources are expected. The consumption of additional auxiliary materials and water is negligible. Production waste is taken into account. Background data was used for outsourced components.

(A4) Transportation from Geberit to customers within Europe is done by logistics partners through the modern, efficient central warehouse in Pfullendorf (DE), which is certified in accordance with ISO 9001, 14001 and 45001. Class Euro 5 and 6 lorries are mainly used for the transport. Distribution in countries outside Europe is mainly done by means of freighters together with lorries to distribute the products locally. In the main market in Europe, the average transport distance is 800 km and the loading weight is 8 t/lorry.

(A5) The installation is easy and needs practically no energy or additional auxiliary materials. The packaging waste generated can be completely reused or converted into energy in the respective country depending on the disposal infrastructure.

100 % of metals are recycled. The energy is recovered from plastic and wood in an incineration plant. The assumed energy content of plastic is 16 MJ, while the assumed energy efficiency is 42 % for heat and 14 % for electricity.

(B1-B7) No further statements are made concerning the use.

(C1-C4) Waste that is reused is removed from the product system without causing any environmental impact from the first life cycle. No credits are accounted for cases where production of such waste was avoided. With respect to disposal, it has been assumed that all waste is collected once it has been taken from the building site and is sorted appropriately. 100 % of all metal and electronics parts are recycled accordingly. The plastic parts are incinerated (with the assumptions already described). A transport distance of 20 km is assumed for both disposal options.

3.4 Data basis

This environmental product declaration is based on a comprehensive life cycle assessment according to ISO 14044:2006. A detailed background report (Background Report EPD Generator, Version 30/01/2019), which meets the requirements of EN 15804 is used for verification. The stock data is based predominantly on data that was provided by Geberit AG in 2019. Ecoinvent data (version 3.3, 2016, www.ecoinvent.org) and the system model "cut-off by classification" were used for all further data. The quality of the data can therefore be considered to be good.

4 Life cycle assessment – results

The following tables contain the results based on the declared product.

4.1 Environmental impacts

| | Unit | A1 | A2 | A3 | A4 | A5 | C2 | C3 | C4 |
|--|--------------------------------------|----------|----------|----------|----------|----------|----------|----|----------|
| Global warming (GWP) | kg CO ₂ -eq | 2.97E+00 | 7.70E-02 | 4.72E-01 | 8.22E-02 | 1.43E-03 | 2.53E-03 | 0 | 2.50E+00 |
| Ozone depletion (ODP) | kg CFC-11-eq | 8.88E-09 | 1.51E-08 | 4.77E-08 | 1.62E-08 | 1.50E-12 | 4.98E-10 | 0 | 5.07E-09 |
| Photochemical ozone creation (POCP) | kg C ₂ H ₄ -eq | 9.33E-04 | 1.22E-05 | 1.08E-04 | 1.31E-05 | 2.43E-09 | 4.03E-07 | 0 | 1.93E-05 |
| Acidification (AP) | kg SO ₂ -eq | 9.71E-03 | 2.48E-04 | 2.84E-03 | 2.65E-04 | 1.39E-07 | 8.15E-06 | 0 | 2.93E-04 |
| Eutrophication (EP) | kg PO ₄ ³⁻ -eq | 8.99E-04 | 5.48E-05 | 6.56E-04 | 5.85E-05 | 1.25E-07 | 1.80E-06 | 0 | 3.66E-03 |
| Depletion of abiotic resources (ADP), fossil fuels | MJ | 1.05E+02 | 1.28E+00 | 5.97E+00 | 1.37E+00 | 1.75E-04 | 4.21E-02 | 0 | 5.38E-01 |
| Depletion of abiotic resources (ADP), elements | kg Sb-eq | 2.68E-07 | 1.50E-07 | 1.01E-06 | 1.60E-07 | 1.75E-11 | 4.93E-09 | 0 | 4.99E-08 |

A1 Raw material

A2 Transport to the manufacturer

A3 Manufacturing

A4 Distribution

A5 Installation

C2 Transport to waste processing

C3 Reuse, recovery, recycling

C4 Disposal

4.2 Resource use

| | Unit | A1 | A2 | A3 | A4 | A5 | C2 | C3 | C4 |
|--|----------------|----------|----------|----------|----------|----------|----------|----|----------|
| Use of primary energy, renewable, w/o raw material use | MJ | 1.67E+00 | 2.18E-02 | 2.63E+00 | 2.33E-02 | 3.22E-06 | 7.17E-04 | 0 | 1.27E-02 |
| Use of primary energy, renewable, raw material use | MJ | 3.27E-01 | 0 | 0 | 0 | 0 | 0 | 0 | 0 |
| Use of primary energy, renewable, total | MJ | 1.99E+00 | 2.18E-02 | 2.63E+00 | 2.33E-02 | 3.22E-06 | 7.17E-04 | 0 | 1.27E-02 |
| Use of primary energy, non-renewable, w/o raw material use | MJ | 4.43E+01 | 1.32E+00 | 7.11E+00 | 1.41E+00 | 1.79E-04 | 4.34E-02 | 0 | 5.54E-01 |
| Use of primary energy, non-renewable, raw material use | MJ | 6.76E+01 | 0 | 0 | 0 | 0 | 0 | 0 | 0 |
| Use of primary energy, non-renewable, total | MJ | 1.12E+02 | 1.32E+00 | 7.11E+00 | 1.41E+00 | 1.79E-04 | 4.34E-02 | 0 | 5.54E-01 |
| Use of secondary fuels | kg | 0 | 0 | 0 | 0 | 0 | 0 | 0 | 0 |
| Use of renewable secondary fuels | MJ | 0 | 0 | 0 | 0 | 0 | 0 | 0 | 0 |
| Use of non-renewable secondary fuels | MJ | 0 | 0 | 0 | 0 | 0 | 0 | 0 | 0 |
| Use of net fresh water | m ³ | 4.26E-01 | 2.31E-03 | 3.42E-01 | 2.47E-03 | 1.82E-06 | 7.59E-05 | 0 | 7.49E-03 |

4.3 Output flows and waste

| | Unit | A1 | A2 | A3 | A4 | A5 | C2 | C3 | C4 |
|-------------------------------|------|----------|----------|----------|----------|----------|----------|----|----------|
| Hazardous waste | kg | 1.59E-06 | 6.31E-07 | 1.79E-05 | 6.75E-07 | 1.48E-09 | 2.07E-08 | 0 | 2.65E-06 |
| Radioactive waste | kg | 4.42E-06 | 8.74E-06 | 2.26E-05 | 9.34E-06 | 3.38E-10 | 2.87E-07 | 0 | 2.05E-06 |
| Non-hazardous waste | kg | 3.93E-02 | 1.08E-01 | 3.93E-02 | 1.16E-01 | 2.39E-05 | 3.56E-03 | 0 | 7.06E-01 |
| Components for re-use | kg | 0 | 0 | 0 | 0 | 0 | 0 | 0 | 0 |
| Materials for recycling | kg | 0 | 0 | 0 | 0 | 0 | 0 | 0 | 0 |
| Materials for energy recovery | kg | 0 | 0 | 0 | 0 | 0 | 0 | 0 | 0 |
| Exported energy – electricity | MJ | 0 | 0 | 0 | 0 | 3.15E-03 | 0 | 0 | 9.46E+00 |
| Exported energy – heat | MJ | 0 | 0 | 0 | 0 | 9.45E-03 | 0 | 0 | 2.84E+01 |



Geberit International AG
Schachenstrasse 77, CH-8645 Jona
documentation@geberit.com
www.geberit.com

