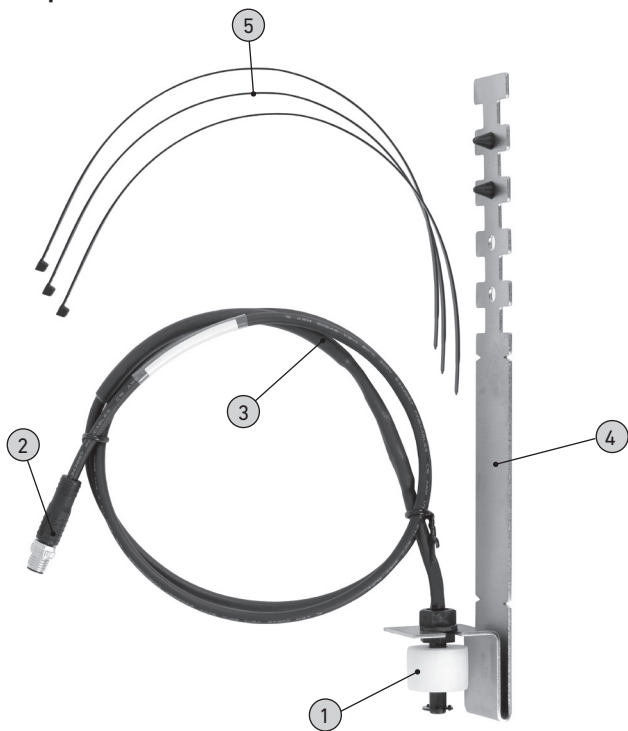


Användarmanual

Hycleen Automation System Avloppsövervakning



Komponenter



- 1 Flottörbrytare
- 2 M8 kontakt
- 3 Kabel
- 4 Plåtkonsol
- 5 Buntband

Produktbeskrivning och funktion

Avloppsövervakningen i Hycleen Automation System är ett säkerhetslement i spolningsprocessen. Placerad i avloppsröret ansluts övervakningsenheten till närmaste controller på spol- eller injusteringsventil, eftersom den inte har någon egen spänningsmatning. Ökad vattennivå på grund av odränerat spolvatten gör att flottörbrytaren på avloppsövervakningen utlöser en signal som avbryter spolningsprocessen och spolventilen stängs.



Avloppsövervakning

- Beskrivning: till LegioTherm K, LegioTherm 2T
- Består av: flottörbrytare, hållare, kabel, buntband

GF	JRG	Vikt	l	l1	h	b
Code	Code	(kg)	(mm)	(mm)	(mm)	(mm)
351 110 763	9953.000	0,162	1000	24	250	30

Installation

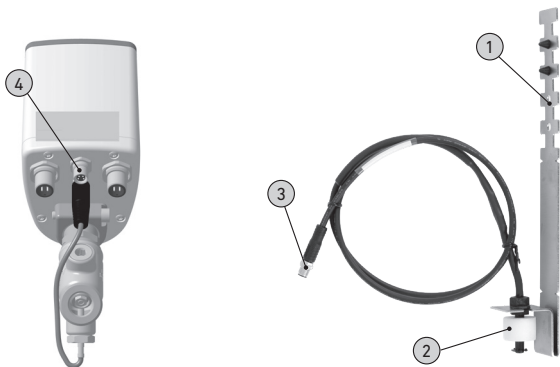
Avloppsövervakningen placeras i avloppsrörets öppning med plåtkonsolen (1) och fästs med buntband. Nivåsensorn (2) är med M8 kontakten (3) ansluten till ventilens controller (4). Om avståndet till kontrollern är längre än 1m använd förlängningskabel (351 110 662). Max kabellängd mellan nivåsensor och controller är 50m.

Observera:

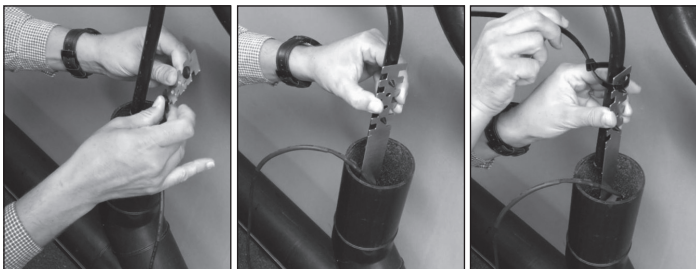
För att ansluta avloppsövervakningen måste Mastern vara avstängd - stäng av spänningsmatningen och anslut avloppsövervakningen till en controller via kabel enligt nedanstående instruktioner. Starta om Mastern och avloppsövervakningen upptäcks automatiskt.

Risk för driftsstörningar på grund av felaktigt montage!

Om den räfflade muttern på M8 kontakten ej är korrekt åtdragen kan kontaktanslutningen lossna övertid. Detta kan orsaka funktionsförlust! Säkerställ att alla räfflade muttrar på anslutningskablarna är ordentligt åtdragna!



Installation variant 1



Fäst avloppsövervakningen på önskad höjd direkt i avloppsröret med buntband. Anslut därefter till en controller. **Viktigt:** Flottören måste kunna röra sig fritt.

Installation variant 2



Böj konsolen på avloppsövervakningen vid markeringarna med en skruvstång så att den kan fästas i avloppsröret med buntband. Anslut sedan kabeln till en controller. **Viktigt:** Vattenstrålen får ej riktas mot konsolen - stänkvatten kan läcka under spolningsprogrammet.

Programmering

Om en avloppsövervakning är installerad, kan den aktiveras med boken på Mastern.



Temperatur	25 °C >
Temperatur untere Grenze	2 °C >
Temperatur obere Grenze	30 °C >
Stopkriterium	"All"
	"Intern"
Dauer	8, Bathroom HydAlign
Überlaufsüberwachung	11, Mystique room HydAlign
Level Sensor	16, Garden HydAlign

Under **Level Sensor** kan du definiera åtgärder vid aktivering av signalen från avloppsövervakningen.

"All": Alla spolventiler är stängda (rekommenderas).

"Intern": Endast spolventiler anslutna till avloppsövervakning, är stängda.

Eller kan en specifik spolventil definieras.

Underhåll

Avloppsövervakningen ska funktionskontrolleras manuellt minst varje halvår.

Georg Fischer AB

Liljeholmsstranden 5, 117 43 Stockholm
Telefon +46 8 506 77 555, Fax +46 8 749 23 70
info.ps@georgfischer.com

www.gfps.com



Inbyggnadsdatum:

Installatör: