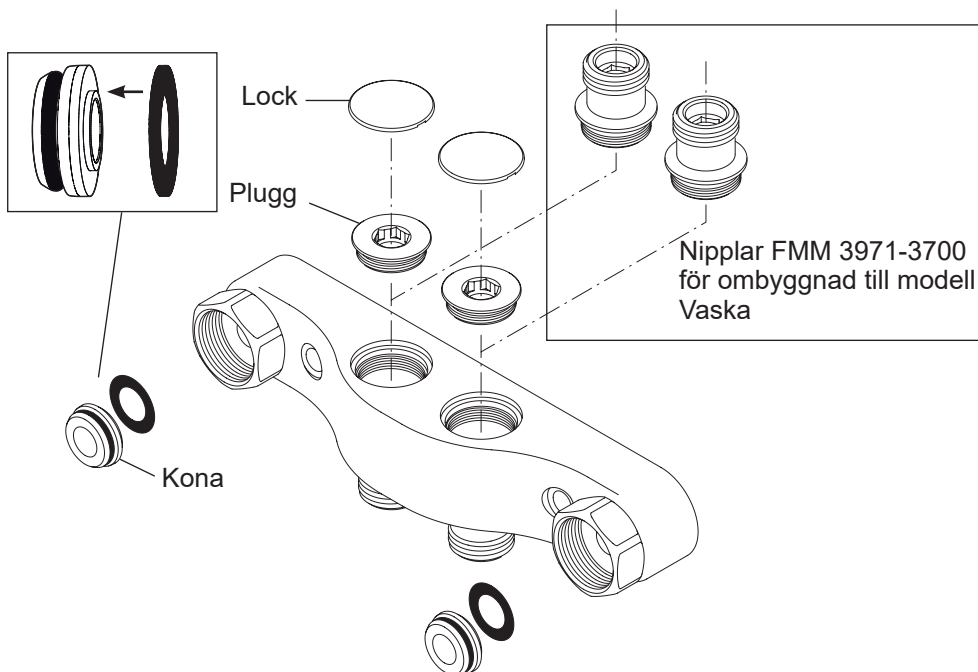


Blandarfäste 40–160 c/c

Wall plate 40–160 c/c



Blandarfästet har pålimmade tätningar runt fästhålén, mot vägg.

Skruvinfästning

Skruvinfästning skall göras i fast regel.

Avtätning

Skruvhålén skall tätas. Lossa skruven och fyll skruvhål och eventuell plugg med industrisilikon.

Genomgående vattenväg

Blandarfästet kan byggas om till modell "Vaska", med genomgående vattenväg.

- Peta av locken med en skruvmejsel.
- Skruva ur pluggarna och skruva istället i nipplar FMM 3971-3700. Använd 10 mm insexnyckel.

Dimension och mått

Inlopp G ½, 40 mm c/c.

Blandaranslutning M26x1,5,

160 mm c/c.