

JAFØ GOLVBRUNNSSTÖD

RSK 7129933



JAFO Golvbrunnstöd är ett hjälpmedel för fixering och höjdstjustering av golvbrunnen vid ingjutning i betongbjälklag.

Med golvbrunnstödet monterar du golvbrunnen enligt branschreglernas toleranskrav på placering i höjd och våg. Arbetet underlättas vid spackling av fall mot golvbrunnen och ger en säkrare anslutning av golvbrunnsmanschetten och tätskikt. Golvbrunnstödet passar i stort sett till alla golvbrunnar. Stödet skruvas eller skjuts enkelt fast i gjutformen, filigranbjälklaget eller cellplasten i grundisoleringen med plastspik.

Uppfyller rekommenderade toleranskrav på +/- 4 mm i avsättningshöjd och +/- 2 mm i våg vid montering av golvbrunnar.



1. Innehåll.



2. Maxhöjd 230 mm. Kan även kapas för lägre installation. Både ben och gänghylsa kan kapas.



3. Stöden placeras på golvbrunnens fläns.



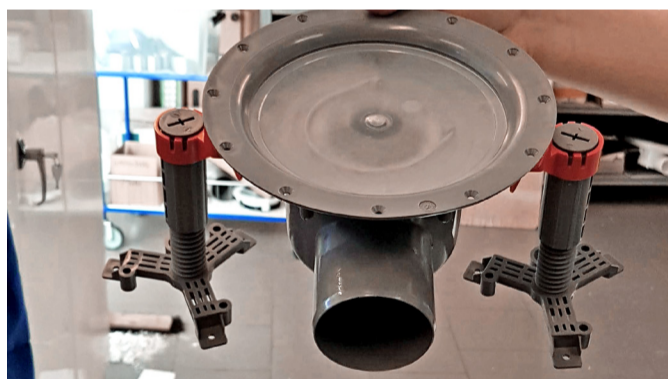
4. Torka av flänsen på golvbrunnen.



5. Lossa skyddsfolien på tejprensan.



6. Klistra stödet på undersidan av golvbrunnens fläns. Centra hälen i stödet under golvbrunnens flänsens hål.



7. Så här ser färdigt resultat ut när båda är påklistrade. Använd skruv vid dålig häftning.



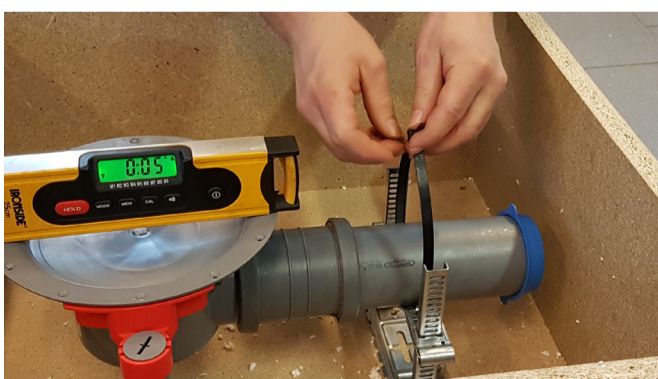
8. Skruva eller skjut fast stödbenen i underlaget. För infästning i betong kan spikplugg i dimension Ø5 mm användas. För infästning i cellplast-isolering i en grund används 200 mm plastspik avsedd för cellplast.



9. Placera golvbrunnen i önskad höjd. Höjden justeras upp på benen.



10. Se till att golvbrunnen är i våg.



11. När avloppsrör och valvstöd är på plats kontrolleras brunnens läge i våg. Eventuell justering sker innan valvstödet sätts på plats.



12. Klar för gjutning. Golvbrunnens skyddslock avlägsnas först när tätskiktet ska anslutas.