

# LK Väggdosa UNI Push V3 AX16 och AX20

## Utförande

- Avsedd för LK PE-X och PAL Universalrör med förmonterad stödhylsa. Läs mer på: <https://www.lksystems.se/sv/produkter/universal/ror/>
- LK PE-X rör-i-rör-system, med ingående komponenter enligt Installationslösningar NT VVS 129 är provat och godkänt enligt NT VVS 129 samt Sintef Testmetod för skyddsror. Läs mer på: <https://www.lksystems.se/sv/dokumentation/>
- Tryckklass PN 10.



### OBS!

LK Systems förordrar att väggdosa ansluts med PE-X rör. Beakta att anslutning med LK PAL Universalrör dimension 16 och 20 samt LK PE-X Universalrör dimension 20 ej uppfyller krav i BBR om dolt placerad / inspekterbar fog utan servicelucka.



LK Väggdosa UNI Push AX16 V3.



LK Väggdosa UNI Push AX20 V3 med skarvmuff.

## Produktöversikt

RSK-nummer	Produkt
188 26 57	LK Väggdosa UNI Push AX16 V3
188 26 58	LK Väggdosa UNI Push AX20 V3

## Tillbehör

RSK-nummer	Produkt
188 26 60 188 26 61	LK Väggskena Väggdosa UNI Push V3, c/c 160 och 150
188 22 03	LK Väggskena Flex Väggdosa UNI Push
188 22 95	LK Väggskena Väggdosa UNI Push 150 N5
188 26 59	LK Fästbygel Väggdosa UNI Push V3
188 18 45 188 18 48	LK Anslutningskopplingar

## INNEHÅLLSFÖRTECKNING

Utförande	1
Produktöversikt	1
Förutsättningar för montering	2
Montering av väggdosa - Arbetsgång	2
Montera LK Väggskenor	9
LK Anslutningskopplingar	13
Utbyte av PE-X rör till LK Väggdosa UNI Push	14
LK Förstärkningshylsa UNI Push	14
LK Kopplingsutdragare UNI V2	14



**Accepterad**  
monteringsanvisning  
2021:1



LK Tappvattensystem är godkänt enligt Nordtestmetoden NT VVS 129.



## Förutsättningar för montering

- LK Väggböckstöd kan monteras i många olika byggnadskonstruktioner. Denna anvisning visar på montage i lättvägg. Montering kan även göras i murade eller gjutna väggar.
- LK Väggdosa UNI Push kan monteras i en vägg med minst 45mm-reglar, både i bak- och framkant av vägg, beroende på byggnadsätt. Väggdosan kan även monteras på sidan av en regel. Skruvar för montage är inkluderade.
- Som hjälpmedel för att få rätt c/c-avstånd mellan två väggdosor och fixera dem i olika konstruktioner finns det ett flertal tillbehör, t.ex. olika väggskenor. LK har också ett brett sortiment av anslutningskopplingar som kan monteras i väggdosan.

## Genomföringar i vägg med tätskikt

### OBS!

I plats för bad eller dusch ska inga rör genomföringar finnas förutom direkt anslutning av kar- eller duschblandare och duschanordning.



Väggdosa ska vara monterad innan tätskiktet monteras och vara fixerad vinkelrätt mot underlaget så att rörelse inte kan uppstå mellan väggdosan och tätskiktet.

Vid rör genomföring i vägg ska avståndet mellan tätskiktet på intilliggande golv eller vägg och väggdosa vara minst 60 mm och minst 100 mm från tak. Avstånd mellan väggdosorna i vägg för tappvatten- eller värmerör ska vara minst 60 mm.

## Montering - Arbetsgång

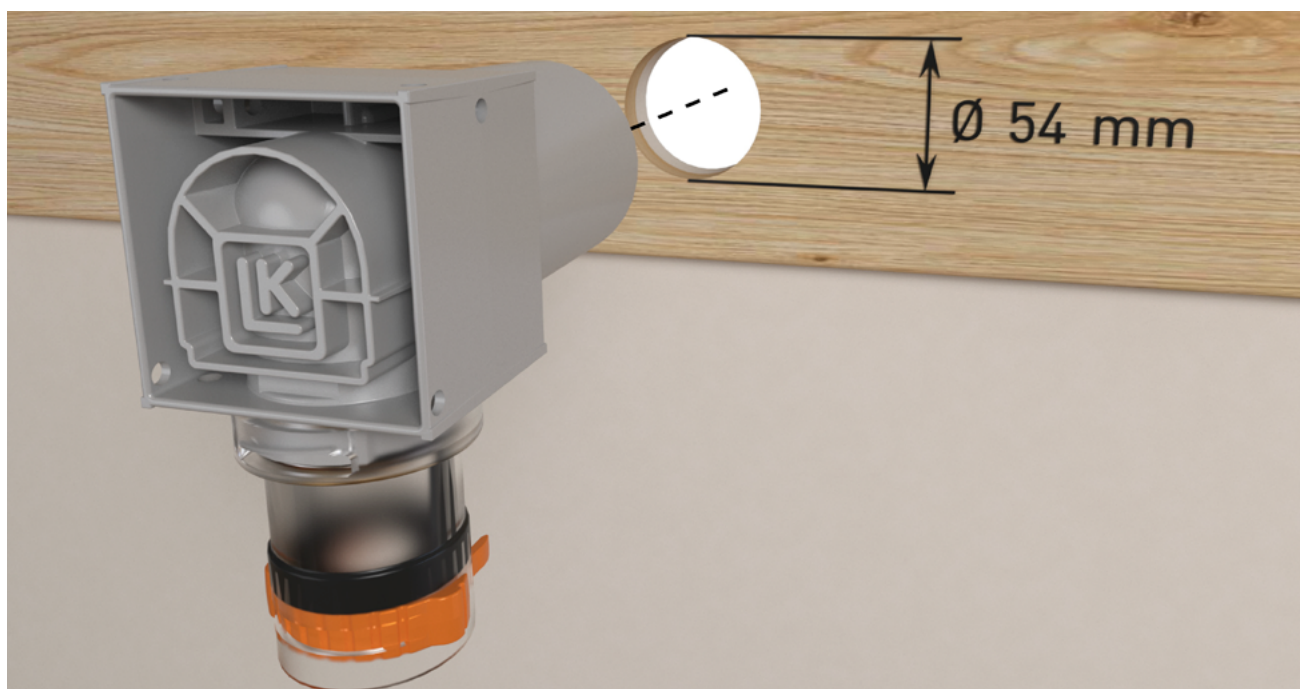
### 1. Montering av LK Väggdosa UNI Push AX V3



### ANVISNING!

Läs hela monteringsanvisningen innan montage utförs.

1. Kontrollera att samtliga delar på väggdosan är hela före montage. Är någon del skadad måste denna bytas ut.
2. Borra ett hål med diameter 54 mm.



## 1.2 Två olika sätt att montera väggdosan

- Det finns två olika sätt att montera väggdosan på, välj 1.3. eller 1.4 Sträva alltid efter att montera väggdosan så att halsen blir så kort som möjligt, detta underlättar ett eventuellt utbyte av röret.



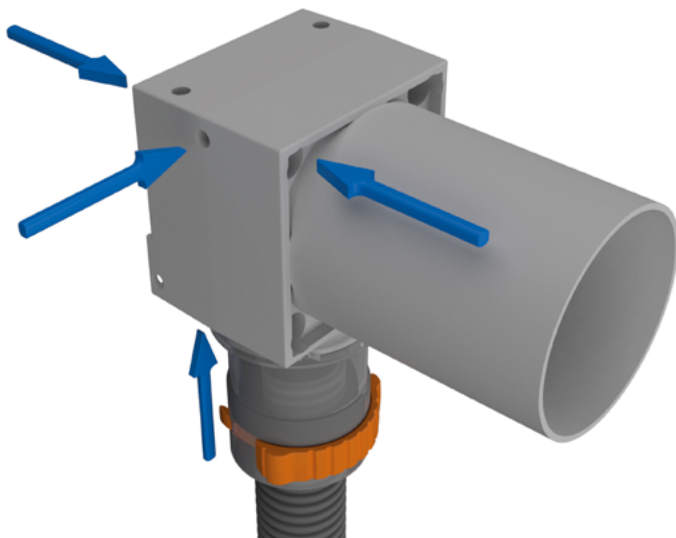
### TIPS!

Då väggdosan ska monteras bakifrån kan det underlätta att använda LK Fästbygel Väggdosa UNI Push V3 (RSK 188 26 59).



### OBS!

Avstånd mellan väggdosorna i vägg med tätskikt för tappvatten- eller värmerör ska vara minst 60 mm.



Väggdosans skruvhål gör det möjligt att fästa den på olika sätt.

## 1.3 Skruva fast väggdosan med de medlevererade skruvarna

- Väggdosan ska alltid fästas mot kortling, regel eller Våtrumsvägg 2012 (Säker Vattenväggen). Vid montage framifrån eller bakifrån används de fyra kortare skruvarna. Då väggdosan ska monteras på sidan av en regel eller uppåt mot en kortling används de två längre skruvarna. Fortsätt till punkt 1.5.



## 1.4 Börja med att montera LK Universalröret

1. Gå till punkt 1.5 och följ monteringsanvisningen till punkt 1.9.
2. Montera därefter väggdosa framifrån eller bakifrån med de fyra kortare skruvarna.



### **OBS!**

Då väggdosa ska monteras på sidan av en regel eller uppåt mot en kortling används de två längre skruvarna. Väggdosa ska alltid fästas mot kortling, regel eller Våtrumsvägg 2012 (Säker Vattenväggen).

3. Följ därefter anvisningen från punkt 1.10 och framåt.



### **RISK!**

Väggdosa får aldrig fästas i enbart gips.

## 1.5 Längdanpassa LK Universalröret och tomröret.

1. Kapa LK Universalröret vinkelrätt med en rörsax.
2. För 16 väggdosa, kapa  $\varnothing 25$  mm tomröret ytterligare ca 30 mm.
3. För 20 mm väggdosa, kapa  $\varnothing 34$  mm tomröret ytterligare 145 mm, (för att anpassa det till skarvmuff 25/34 och det bipackade  $\varnothing 25$  mm tomröret (100 mm).

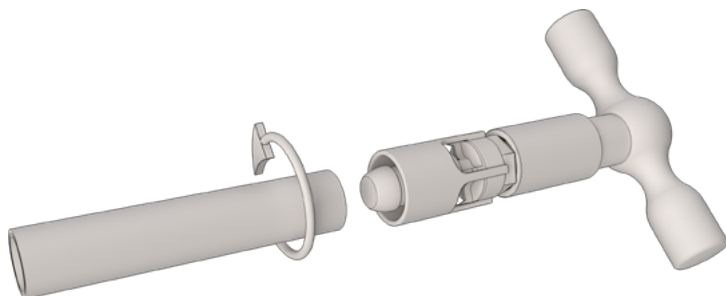
## 1.6 Grada LK Universalrör invändigt



### **RISK!**

Rören ska gradas för att inte o-ringarna i kopplingen ska skadas eller skjutas ur sitt läge, vilket ofelbart leder till läckage i kopplingen.

1. Grada rören invändigt (LK PE-X eller LK PAL Universalrör).
2. Rengör rören från eventuella spån efter gradningen.



Exempelbild. Rör och gradningsverktyg.

LK Gradningsverktyg RSK 176 80 73.



## 1.7 Markera insticksdjupet på LK Universalrör

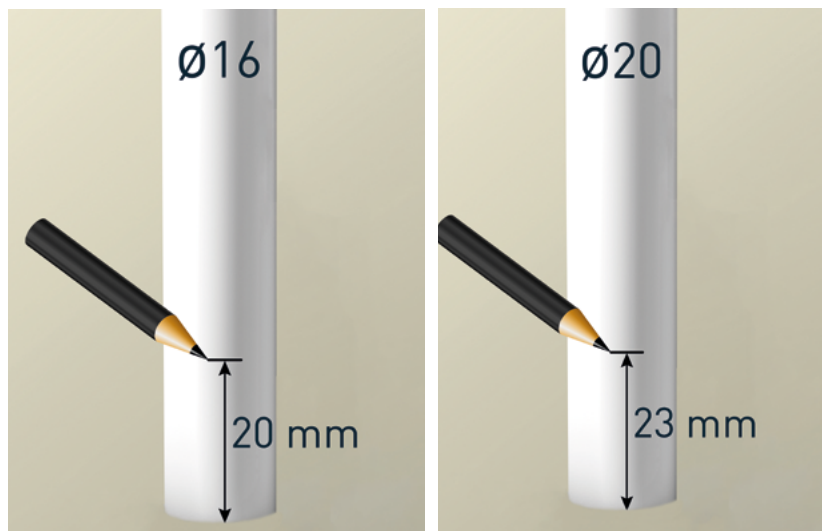


### TIPS!

Använd måttstocken på LK Smart Tool Push AX (RSK 188 25 49) för att mäta och markera insticksdjupet.

1. Markera insticksdjupet på LK Universalröret med lämplig penna.

ø16 mm röret	Insticksdjup 20 mm
ø20 mm röret	insticksdjup 23 mm



LK Smart Tool Push AX.

## 1.8 Montera 25/34 stosen

1. Lossa stosen och dra ut clipset på 16 väggdosa.
2. Montera skarvmuff 25/34 på Ø34 mm tomröret. Tryck in tomröret så långt det går i skarvmuffen.
3. Montera den bipackade Ø25 mm tomrörsbiten i skarven mellan väggdosa och skarvmuffen. Tryck in tomrörsbiten så långt det går i skarvmuffen. Anpassa Ø25 mm tomrörsbiten så att det är ca 27 mm mellan toppen på skarven och rörets insticksmarkering.
4. För sedan ner stosen på tomröret.



## 1.9 Montera LK Universalrör i PushFit-kopplingen

1. Stick in LK Universalrör i PushFitkopplingen tills det tar emot och att markeringen för insticksdjupet knappt syns.
2. Drag sedan i röret för att säkerställa att det sitter ordentligt fast i kopplingen.
3. För upp stosen till huset samt montera stosen på väggdosans hus med en vridande rörelse tills det tar stopp och låser fast.
4. Kontrollera att stödhylsan är monterad i kopplingen.
5. Kontrollera att minst en rilla av tomröret är synligt ovanför packningen i stosen, samt att packningen ligger mitt emellan två rillor på tomröret.



### TIPS!

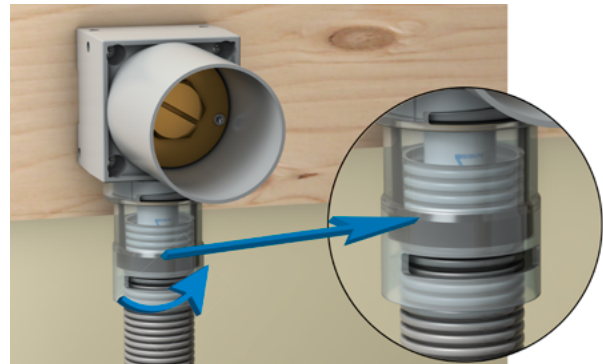
Som ett hjälpmedel för att montera LK Universalrör i kopplingen finns LK Rörtång 16-32 (RSK 188 26 97).



Steg 1-2.



Steg 3.



Steg 4.

6. Montera tomrörscipset i stosen på väggdosan. Se till att ändarna går igenom spåret på baksidan av stosen.
7. Kontrollera att tomröret sitter fast genom att dra i det.



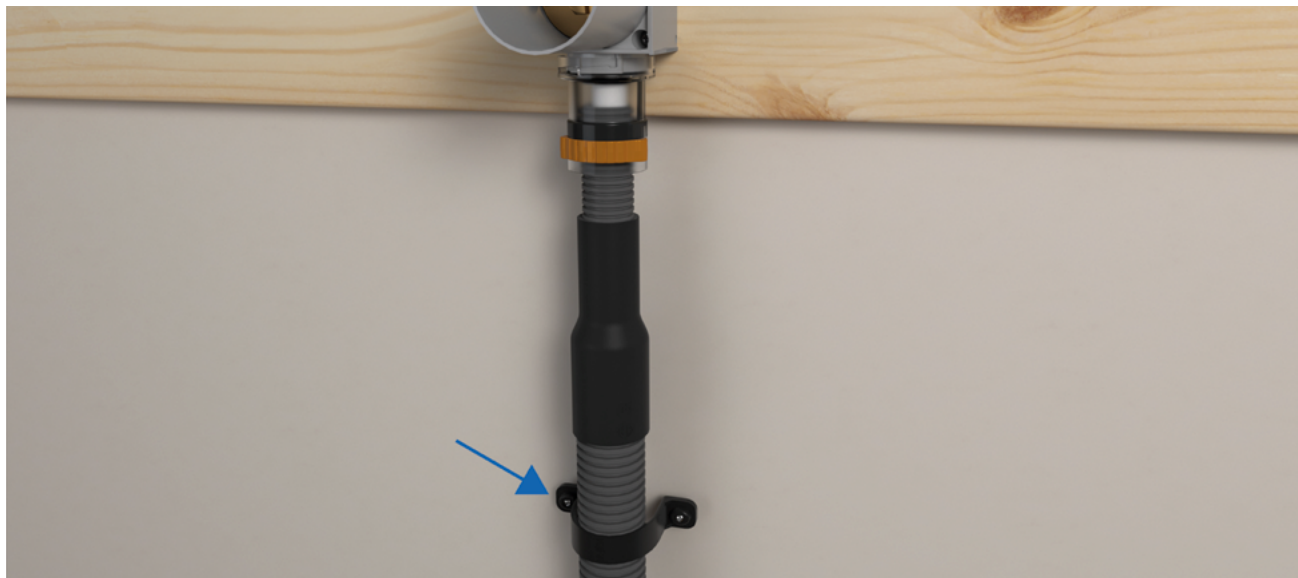
Steg 5.



Steg 6.

## 1.10 Fixera tomröret

1. För 16 och 20 väggdosa med skarvmuff, fäst  $\varnothing 34$  mm tomröret nära skarvmuffens nedre ände.
2. Fortsätt sedan med minst en fixering på var 0,6 m på  $\varnothing 25$  och  $\varnothing 34$  mm tomröret.



## 1.11 Provtryckningsproppen samt tryck och täthetskontroll

- Provtryckningsproppen är monterad och får EJ användas till annat än provtryckning. Proppen demonteras med en skruvmejsel eller 25 mm hylsa. Tryck- och täthetskontroll ska utföras enligt Monteringsanvisning för LK PE-X, PAL och PE-RT rör <https://www.lksystems.se/sv/dokumentation/>.

## 1.12 Servicelucka



### OBS!

Beakta att LK PAL Universalrör dimension 16 och 20 samt LK PE-X Universalrör dimension 20 inte är utbytbar. Detta innebär att en lucka för service skall installeras.

I de fall där väggdosa ansluts med LK PAL Universalrör dimension 16 och 20 samt LK PE-X Universalrör dimension 20 ska väggdosa skruvas bakifrån i kortling så den ska kunna demonteras. En servicelucka ska monteras bakom väggdosa så demontering av väggdosa är möjlig.

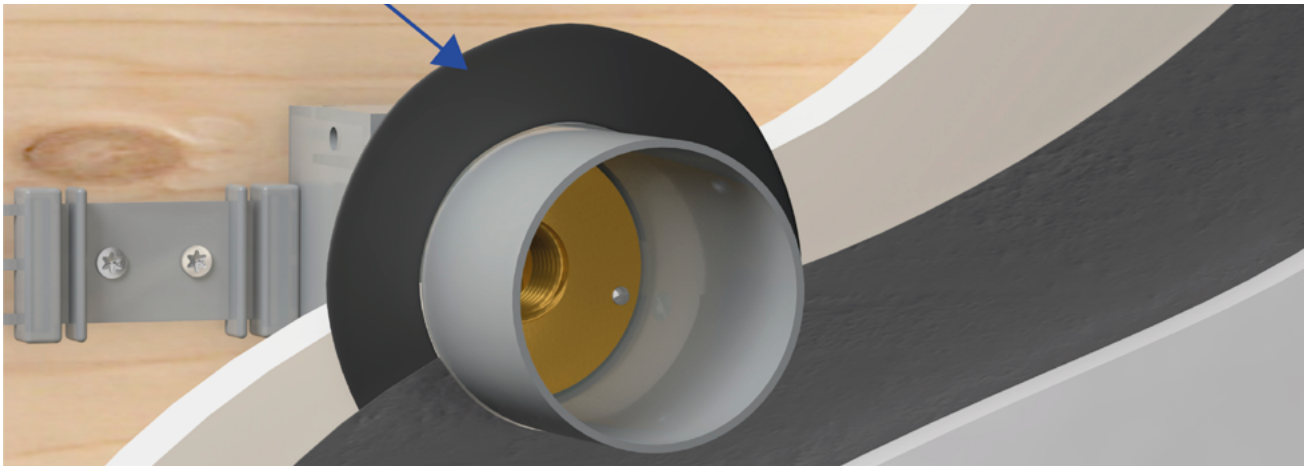


## 1.13 Väggbeklädnad Keramiska plattor



**OBS!**

Om keramiska plattor ska användas som väggbeklädnad ska tätningssmanschett monteras bakom plattorna och anslutas tätt mot väggenomföringen. LK Rörmanschett Väggdosa Push (RSK 481 44 23) kan användas. Tätskiktstreprenören ansvarar för tätskiktets vidhäftningsegenskaper enligt branschregler BBV 21:1 och GVK 2021:1.



### Plastmatta



**OBS!!**

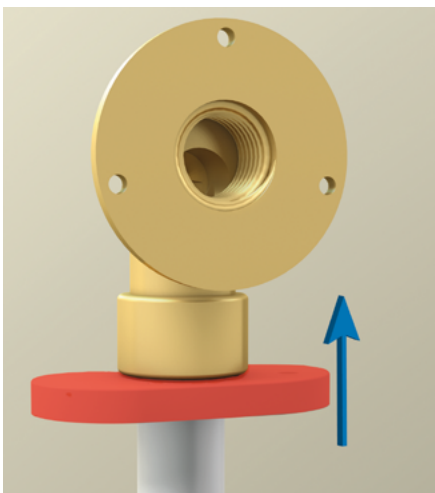
Om en plastmatta ska användas som väggbeklädnad ska tätskiktstreprenören ansvarar för tätning mellan väggdosaans hals och plastmattan.

## 1.14 Demontering av PushFit koppling



**OBS!**

Om en demontering ska utföras måste LK Demonteringsverktyg PushFit (RSK 188 06 45 för 16 mm), (RSK 188 06 46 för 20 mm) eller LK SmartTool Push AX (RSK 188 25 49) användas.



LK Demonteringsverktyg förs uppåt.



LK Demonteringsverktyg PushFit.



LK SmartTool Push AX.

- Då samma rör ska återmonteras, kontrollera att kopplingens gripring inte skadat röränden/röret.
- Om röränden/röret är skadat ska röret kapas på minst det instickningsdjup som markerats.
- Kontrollera att o-ringarna på stödhylsan är hela innan kopplingen återmonteras. Om o-ringarna är skadade ska kopplingen bytas ut. Kopplingen kan återanvändas maximalt 10 gånger.





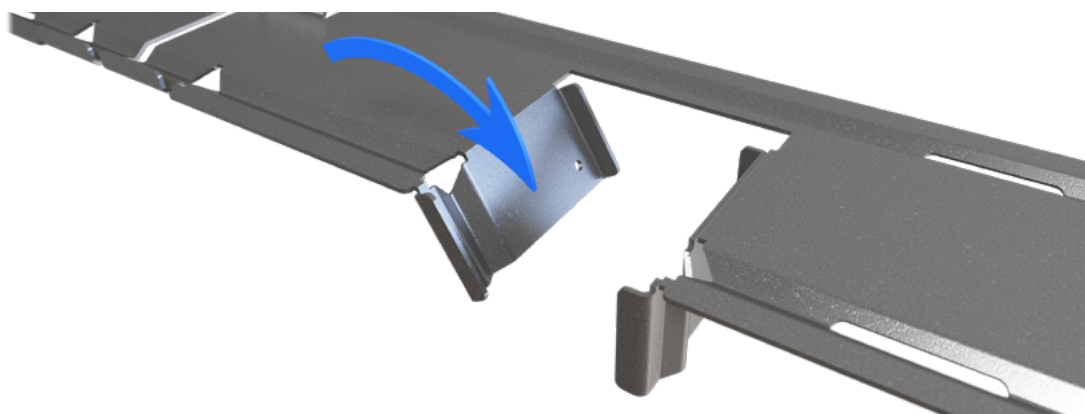
## Montera LK Väggskenor

### Förutsättningar

- Då två väggdosa ska monteras i en träregelkonstruktion kan LK Väggskena Väggdosa UNI Push V3 160 (RSK 188 26 60) eller LK Väggskena Väggdosa UNI Push V3 150 (RSK 188 26 61) användas.
- LK Väggskena fixerar väggdosorna på rätt c/c avstånd.
- LK Väggskena UNI Push V3 är anpassad för 300 mm eller 450 mm avstånd mellan reglarna.

### 2.1 Montera Väggskena Väggdosa UNI Push

1. Bocka ut fästörönen på plåten.



2. Montera väggdosorna i plåten med de medföljande skruvarna. Skruven skruvas genom de stora hålen i plåten och igenom väggdosan och fäster i det mindre hålet.



3. Träregeln måste jackas ur 5 mm bakom hela plåten för att plåtens förstärkningsprofil ska få plats.



4. Skruva fast plåten i regeln med fyra skruvar, medföljer ej. Fortsätt monteringen av väggdosan enligt punkt 1.5.



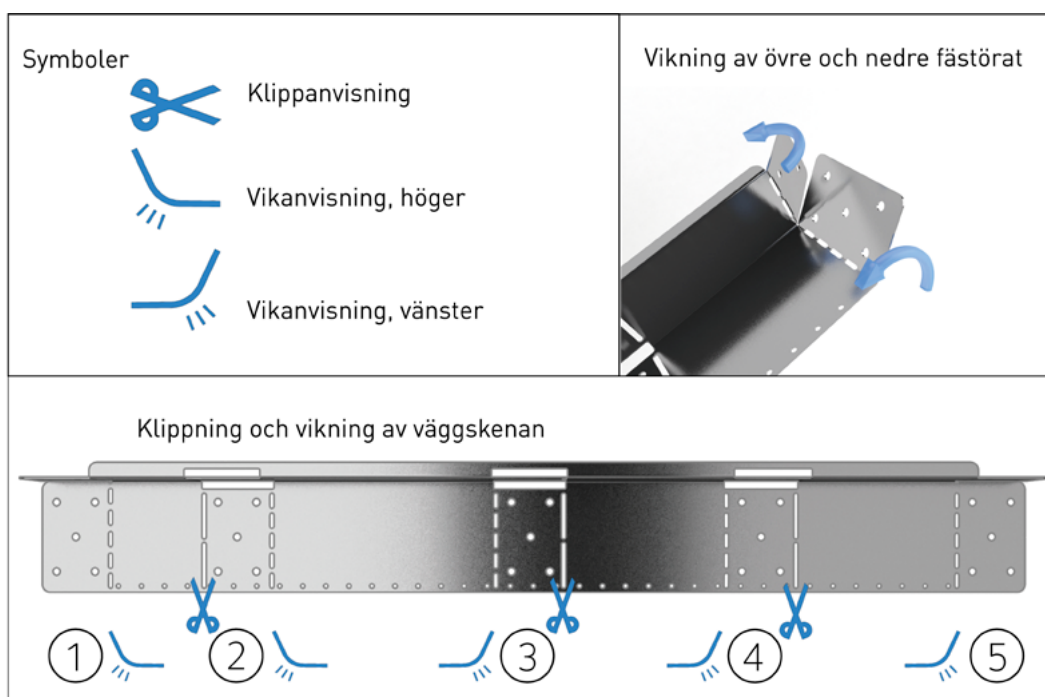
## 2.2 Montera LK Väggskena Flex Väggdosa UNI Push

### Förutsättningar

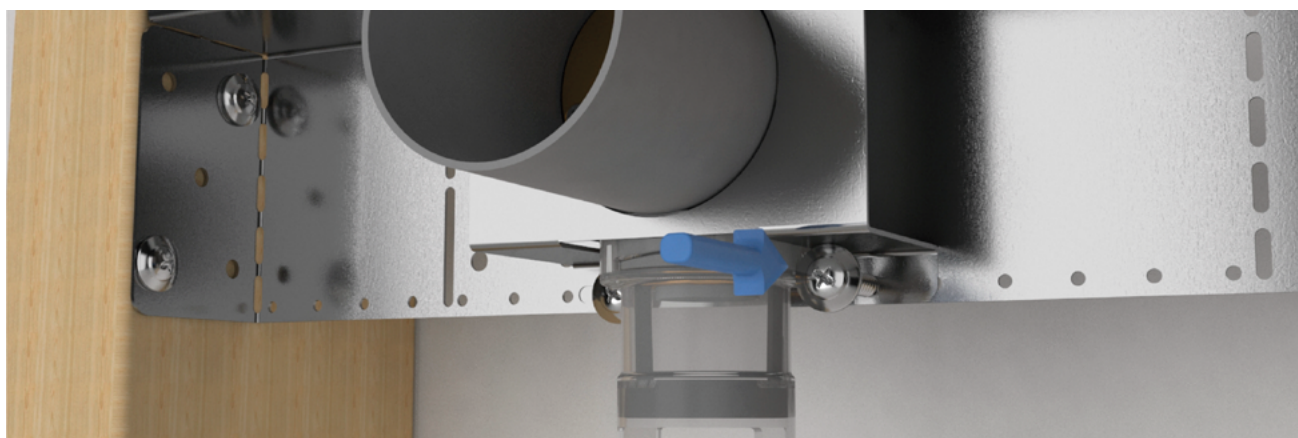
- Då två väggdosa ska monteras i en träregelkonstruktion kan LK Väggskena Flex Väggdosa UNI Push (RSK 188 22 03) användas.
- LK Väggskena Flex Väggdosa UNI Push fixerar väggdosorna och ger ett flexibelt c/c avstånd mellan dem.
- LK Väggskena Flex Väggdosa UNI Push är anpassad för 350 mm eller 450 mm eller 600 mm avstånd mellan reglarna.

1. Klipp väggskenan till önskad längd. Se anvisning i tabell nedan.
2. Vik upp det övre fästörat och vik in det nedre fästörat. Se anvisning i tabell nedan.

Anvisning	Avser c/c-mått (mm)	Anvisning	Avser c/c-mått (mm)
1+5	600 Träregel	2+5	450 Träregel
1+4	450 Träregel	1+3	350 Träregel



3. Skruva fast hållaren i plåten med de medföljande skruvarna.



4. Fortsätt monteringen av väggdosa enligt punkt 1.5.



## 2.3 Montera LK Väggskena Väggdosa UNI Push 150 N5

### Förutsättningar

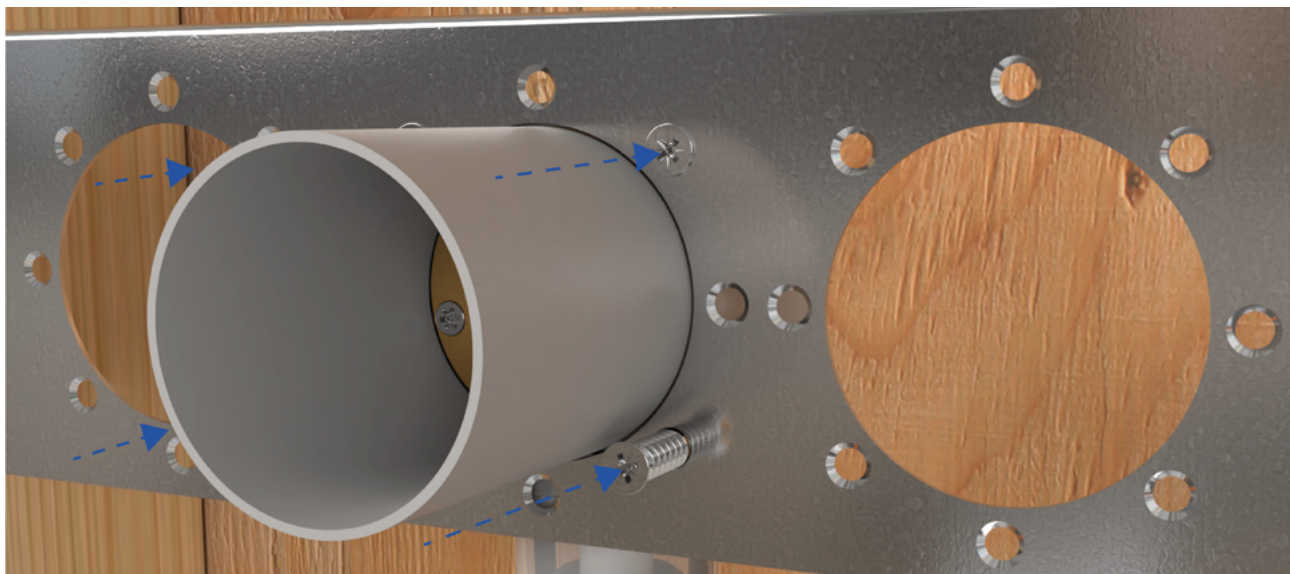
- Då två väggdosa ska monteras i en träregelkonstruktion kan LK Väggskena Väggdosa UNI Push 150 N5 (RSK 188 22 95) användas.
- Väggskenan är till för blandare med c/c 150 mm och är anpassad för max 600 mm avstånd mellan reglarna.



#### OBS!

Det är c/c 75 mm mellan hålen i väggskenan men det finns inga rosetter för detta montage. Avstånd mellan väggdosorna i vägg med tätskikt för tappvatten- eller värmerör ska vara minst 60 mm.

1. Montera varje väggdosa i plåten med fyra av de medföljande systemskruvarna.



2. Träregeln måste jackas ur 8 mm djupt i överkant för att plåtens förstärkningskant ska få plats.



3. Skruva fast plåten i regeln med de fyra försänkta träskruvarna som medföljer.
4. Fortsätt monteringen av väggdosan enligt punkt 1.5.

## 2.4 Montera LK Fästbygel Väggdosa UNI Push V3



**TIPS!**

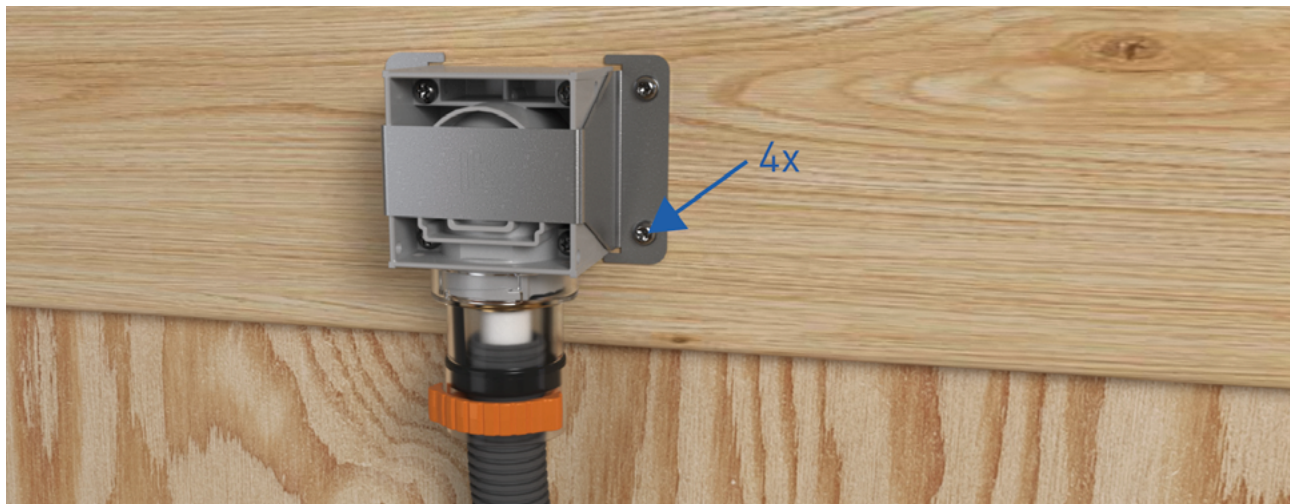
Då väggdosan ska monteras bakifrån kan det underlätta att använda LK Fästbygel UNI Push V3 (RSK 188 26 59). Fästbygelns gör att skruvfästningen hamnar en bit från väggdosan.



**OBS!**

Avstånd mellan väggdosorna i vägg med tätskikt för tappvatten- eller värmerör ska vara minst 60 mm.

1. Montera väggdosan i hålet (Ø 54 mm).
2. Montera fästbygelns. Skruva fast fästbygelns med fyra skruvar (medföljer ej).



## 2.5 Avslutande arbete efter väggbeklädnanden är monterad



**OBS!**

Om plastmatta ska vara ytskikt kan LK Dosfräs UNI UTV (RSK 188 21 54) användas.

- Fräs ner väggdosan till 6-9 mm utanför färdig vägg med LK Dosfräs UNI (RSK 187 64 94). Använd t.ex. LK Distansplatta 6-9mm (RSK 188 26 76) som hjälpmedel för att få rätt kapmått.



## LK Anslutningskopplingar



### OBS!

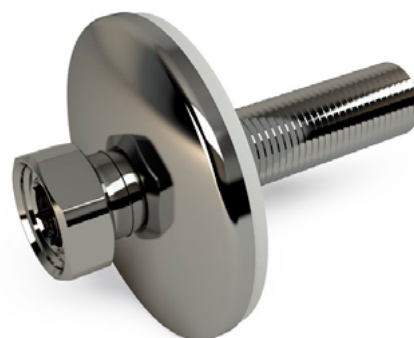
Gängtejp ska inte användas på LK Anslutningskoppling M26 och LK Anslutningskoppling G20/G15.

### 3.1 Montera blandare 160 c/c med LK Anslutningskoppling M26

1. Montera LK Anslutningskoppling M26 (RSK 188 18 45) för blandare 160 C/C.
2. Längdanpassa anslutningen.
3. Täta gängfogen mot vinkelkopplingen med t.ex. lin och gängpasta.
4. Utför idragning med kombinationsnyckel eller 14 mm insexnyckel.



LK Anslutningskoppling M26.



### 3.2 Montera blandare 150 c/c med LK Anslutningskoppling G20 utv/G15 inv, rak

1. Montera LK Anslutningskoppling G20/G15, (RSK 188 18 48) med blandare 150 C/C.
2. Längdanpassa anslutningskopplingen så att ca 10 mm av 3/4" rörgängan är frilagd då täckbrickan dras åt mot vägg.
3. Täta gängfogen mot vinkelkopplingen med t.ex. lin och gängpasta.
4. Utför idragning med kombinationsnyckel eller 14 mm insexnyckel.



LK Anslutningskoppling G20/G15.



För fler varianter av anslutningskopplingar se:

<https://www.lksystems.se/sv/produkter/universal/monteringsdetaljer/montage-med-vaggdosa/>

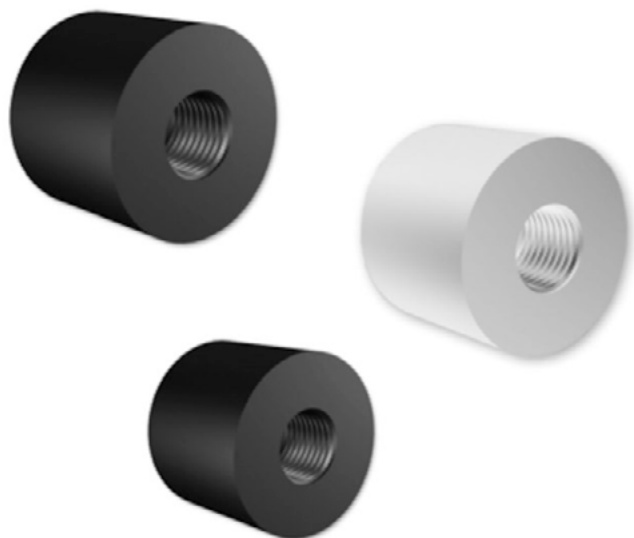


## Utbyte av PE-X rör till LK Väggdosa UNI Push

- För utbyte av LK PE-X Universälrör, se [Monteringsanvisning för LK PE-X, PAL och PE-RT rör](#).

## LK Förstärkningshylsa UNI Push

- LK Förstärkningshylsa UNI Push (RSK 188 10 66) används då blandaren behöver maximalt stöd.
- Hylsan har en invändig gänga G15 som gängas på anslutningskopplingen.
- Anslutningskopplingen gängas därefter på väggdosans vinkelkoppling.



Exempelbild. LK Förstärkningshylsa i tre olika utföranden.

## LK Kopplingsutdragare UNI V2

- Avsedd att användas till LK Väggdosor vid utbyte av PE-X-rör.
- Gänga in den utvändiga G15 gängan i väggdosans vinkelkoppling.
- Koppla på det nya PE-X-röret (LK Utbytesnippel RiR 16 V3, RSK 188 26 82 kan användas) och dra ut det gamla PE-X-röret.



LK Kopplingsutdragare UNI V2.

