

# LK Rörfixtur Quattro

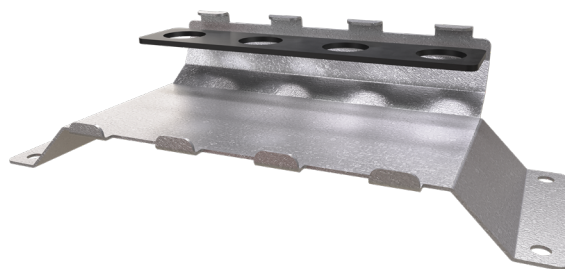
## UTFÖRANDE

RSK: 188 25 04, 188 26 99

- Rörfixtur för ingjutning vid montage av quattrokoppel för radiator. Finns två modeller med olika centrumavstånd mellan rören 40-50-40 c/c och 50-50-50 c/c.
- LK Rörfixtur Quattros låga bygghöjd på 70 mm gör den lämplig att användas på t ex HDF bjälklag.
- Monteras med två buntband eller märkstrips per rör, ingår ej.
- Fixturen är försedd med 4 st hål för montering i underlaget.



*LK Rörfixtur Quattro med spridare, 40-50-40 c/c.*



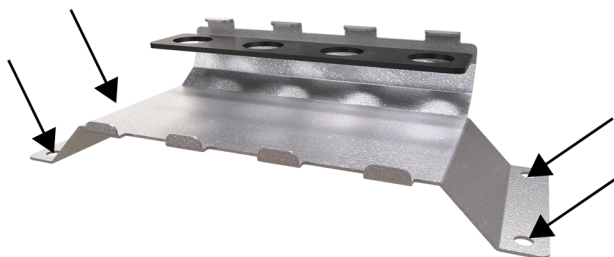
*LK Rörfixtur Quattro med spridare, 50-50-50 c/c.*

### INNEHÅLLSFÖRTECKNING

Utförande	1
Montering	2
Måttkisser	2

## MONTERING

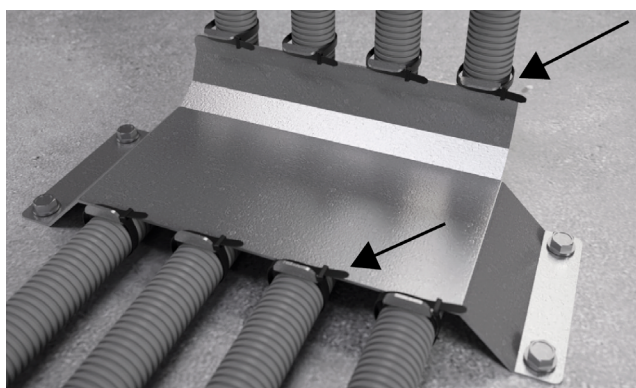
1. Fäst LK Rörfixtur Quattro på avsedd plats med fyra skruvar eller annan infästningsmetod i de fyra hålen.



2. För in rören under LK Rörfixtur Quattro och fäst dem med buntband. Använd två buntband för varje rör, en i var ända av LK Rörfixtur Quattro.

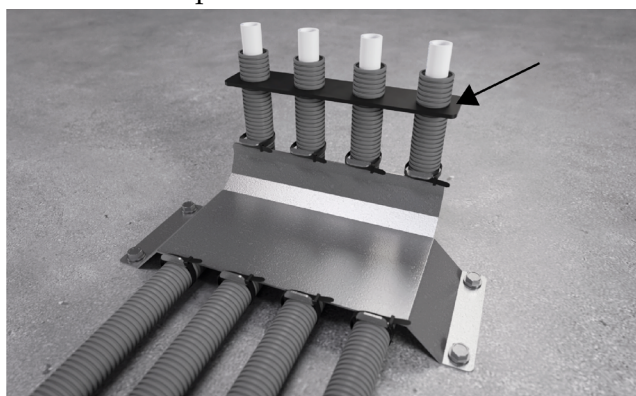


**OBS!**  
 Dra inte åt buntbanden så hårt att rören deformeras.



Installerad LK Rörfixtur Quattro med rör.

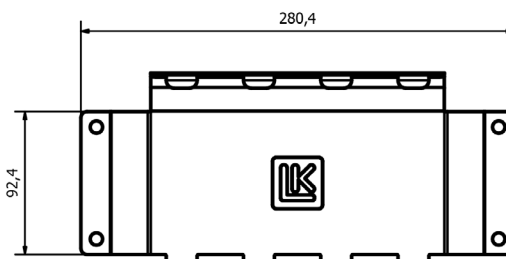
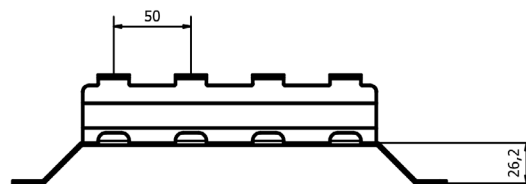
4. Montera spridaren.



För mer information om rören se Monteringsanvisning för LK PE-X, PAL och PE-RT rör. Gå in på LKs hemsida [www.lksystems.se/sv/teknisk-dokumentation](http://www.lksystems.se/sv/teknisk-dokumentation) och välj filtren Universal och Monteringsanvisning.

## MÅTTSKISSER

LK Rörfixtur Quattro 50-50-50 c/c.



LK Rörfixtur Quattro 40-50-40 c/c.

