

LK Teleskopisk Väggskena Push

UTFÖRANDE

LK Teleskopisk Väggskena Push består av två skenor som tillsammans bildar en teleskopisk lösning för inpassning mellan väggreglar med c/c 450 till 600 mm.

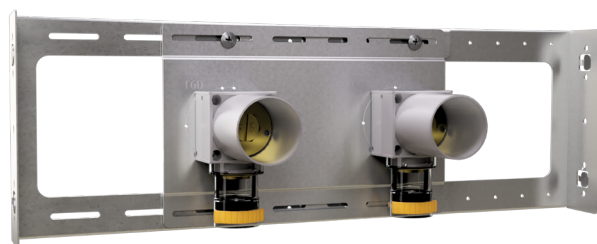
Produkten ger en mycket stabil infästning till väggdosa och för efterföljande VVS montage. Då väggskenan monteras mellan reglarna kommer den inte att påverka ytbeklädnadens jämnhet.

Produkten är anpassad för standard väggreglar med bredd 45 mm och djup 70 mm eller djupare.

På skenorna monteras tillhörande dosplåt med skruvanvisning för LK Väggdosa UNI Push med mått för blandarinstallation c/c 150 och 160 mm.

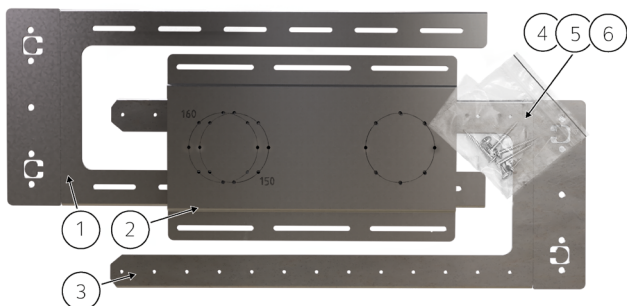


Bilden visar LK Teleskopisk Väggskena Push.



Bilden visar LK Väggdosa UNI Push monterad på LK Teleskopisk Väggskena Push.

LEVERANSOMFATTNING



Bilden visar en översikt över produktens medföljande artiklar.

Produkten levereras med följande artiklar:

1. Skena, yttre.
2. Dosplåt.
3. Skena, inre.
4. Montageskruv för träregel (fyra stycken 4,2x38 mm PH2).
5. Självborrande montageskruv för dosplåt (fyra stycken 4,2x13 mm PH2).
6. Skruv till infästning av LK Väggdosa UNI Push (åtta stycken 3,5x40 mm TX15).



OBS!
LK Väggdosa UNI Push köps separat.

INNEHÅLLSFÖRTECKNING

Utförande	1
Leveransomfattning	1
Montering - arbetsgång	2
Tekniska data	3
Miljö - återvinning	3

MONTERING - ARBETSGÅNG

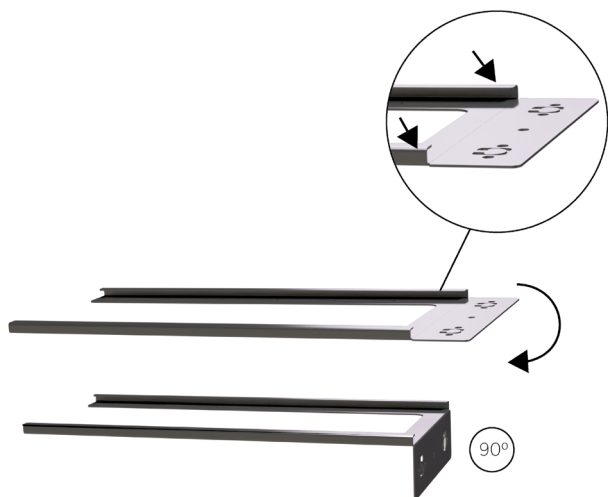
Bockning av skenornas regelfästen

1. Lägg skenorna på rätt håll med skenornas kanter uppåt. Se bilderna.
2. Bocka de två skenornas regelfästen 90 grader.

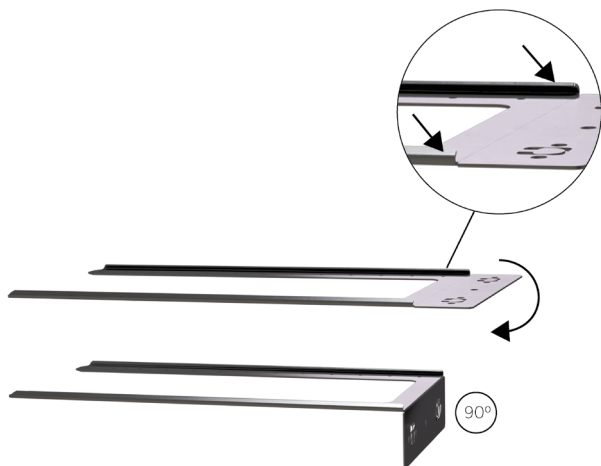


TIPS!

Bockningen underlättas om den görs t.ex. över en skarp bordskant.

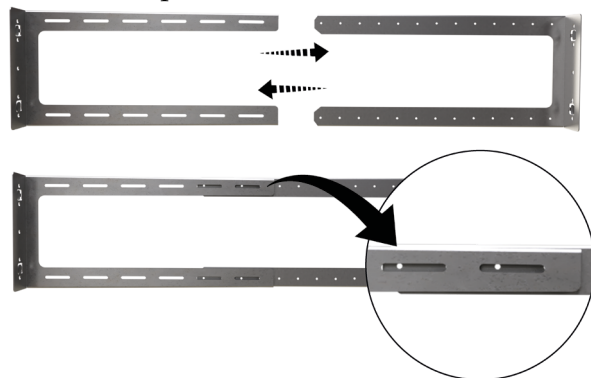


Den yttre skenan.

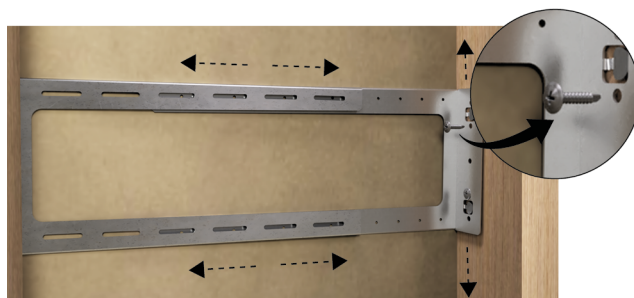


Den inre skenan.

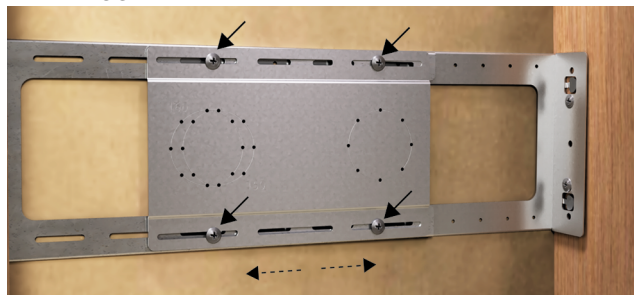
3. För ihop skenorna.



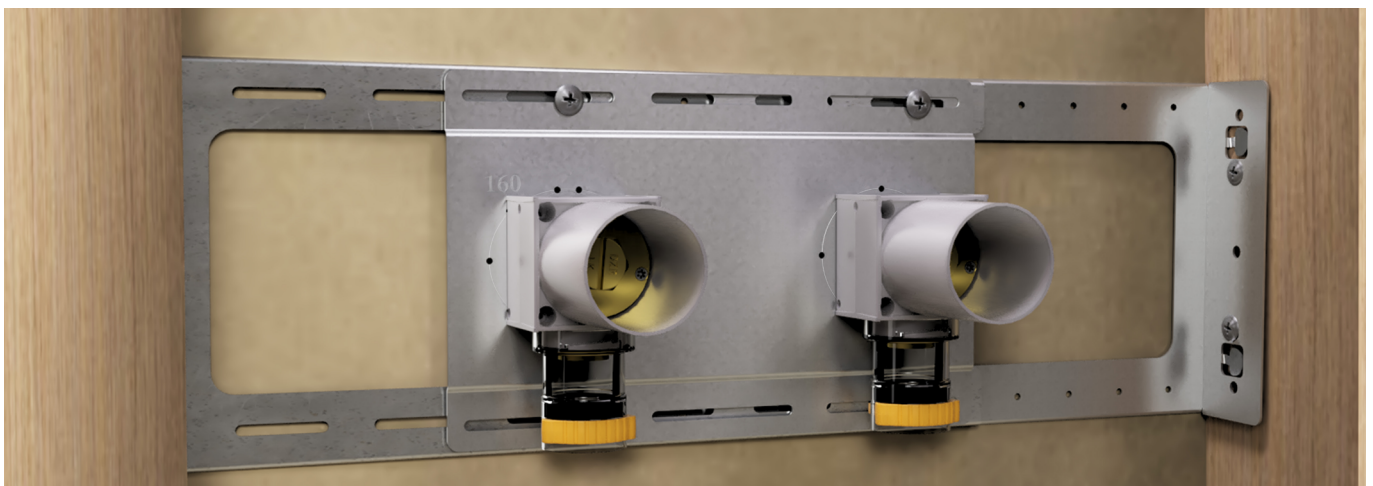
4. Mät in höjden och dra isär skenorna mot reglarna. Skenorna ska placeras i bakkanten av reglarna.
5. Skruva fast skenorna med de bifogade montageskruvarna (fyra stycken 4,2x38 mm PH2).



6. Montera dosplåten på skenorna med de fyra självborrande skruvarna (4,2x13 mm). **OBS!** Vänta med att spänna skruvarna efter sidojustering av plåten för rätt placering av väggdosorna.



7. Montera LK Väggdosa UNI Push (köps separat) mot de förborrade hålen för c/c 150 eller 160 mm. Använd de medföljande skruvarna (åtta stycken, 3,5x40mm, TX15). Varje dosa behöver fyra skruvar.



TEKNISKA DATA

Minimum c/c mellan reglar	450 mm
Maximum c/c mellan reglar	600 mm
Material: galvaniserad stålplåt	1,25 mm
Höjd	180 mm
Dosfäste för blandare	c/c 160 mm c/c 150 mm
Vikt	ca 1,3 kg
Avsedd för standard trä eller stålreglar	Bredd 45 mm Djup 70 mm eller djupare
Anpassad för väggdosa	LK Väggdosa UNI Push AX16 RSK 188 26 57, LK Väggdosa UNI Push AX20 RSK 188 26 58,

MILJÖ - ÅTERVINNING

Väggskenan är tillverkad i galvaniserad stålplåt och sorteras i metallåtervinning.

