

LK Skåpstativ L2

UTFÖRANDE

LK Skåpstativ L2 är avsett för temporär fixering/ upphängning av LK Fördelarskåp GV, LK Shunt-skåp GV och LK Fördelarskåp UNI. Stativet används vid montage av golvvärme/tappvatten i "platta på mark" när skåpet ska monteras innan gjutning av betongplattan.

Skåpstativet består av två stolpar i stål, fyra rörklammer med tillhörande bultar samt 2 st 300 mm korrugerade rör. De 2 korrugerade rören förhindrar att stål stolparna gjuts fast och på så vis kan stativet återanvändas.

MONTAGE



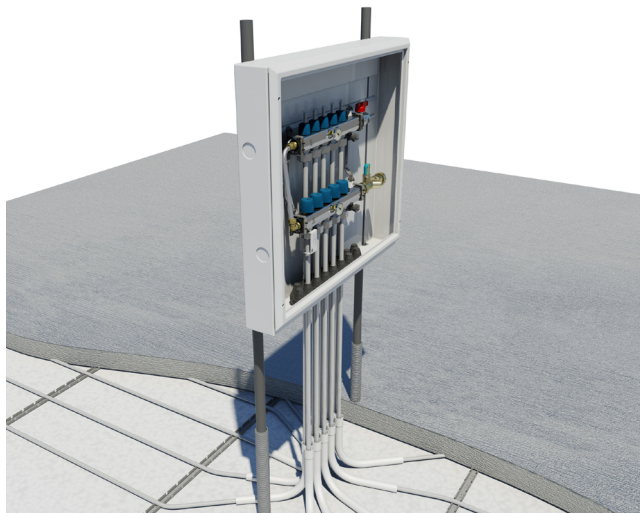
Monterat skåpstativ.



Närbild på infästning mot skåp.

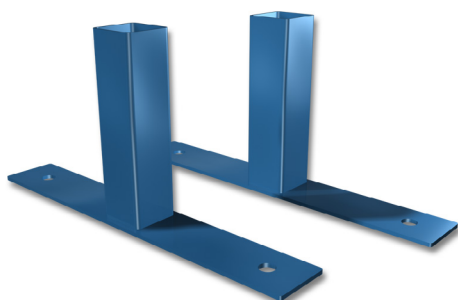
Montera de medföljande fyra M8 bultarna i skåpets baksida (skåpen är försedda med fastsatta gänghål). Skruva på rörklammerna på de utstickande bultarna på baksidan av skåpet. Trä i rundstängerna och trä på stativets bipackade tomrörbitar. Tomrören hindrar stativet från att bli fastgjutet och på så vis gör det återanvändbart. Slå ner rundstängerna genom isolering och ner i sanden tills att installationen känns stadig. Lyft upp skåpet på lämplig höjd samt spänn klammerna.

Tejpa tomrören mot stativens ben för att förhindra att tomrören flyter upp i samband med gjutning.



LK Skåpstativ L2 med LK Fördelarskåp

LK STATIVFOT



Som tillbehör finns LK Stativfot vilken används om stativet ska användas mot t.ex. befintlig betongplatta.

BESTÄLLNINGSDATA

Artikel	RSK nummer
LK Skåpstativ L2, H 2000 mm	243 55 16

TILLBEHÖR

Artikel	RSK nummer
LK Stativfot (par) B 30 x L 200 x H 95 mm	241 91 08
LK Tomrör dim 25	187 06 65

