

# LK 508 AquaNode



## TEKNISKA DATA

|                          |  |
|--------------------------|--|
| Arbetstemperatur         | Min. +5 °C/Max. +90 °C                       |
| Max. arbetstryck         | 1,0 MPa (10 bar)                             |
| Öppningstryck backventil | 5 kPa  |
| Material, ventihus       | Avzinkningshärdig mässing<br>EN 12165 CW602N |
| Material, tätning        | EPDM   |

LK 508 AquaNode är en kombinationsventil för varmvattenberedning. Ventilhuset har avstängning mot inkommande kallvatten och integrerad backventil som förhindrar återströmning av varmvatten till inkommande kallvattenrör. Ventilhuset har två anslutningar med invändig gänga G ½" för montage av säkerhets-, vakuument eller påfyllningsventil.

Pilar på ventilhuset anger flödesriktning.

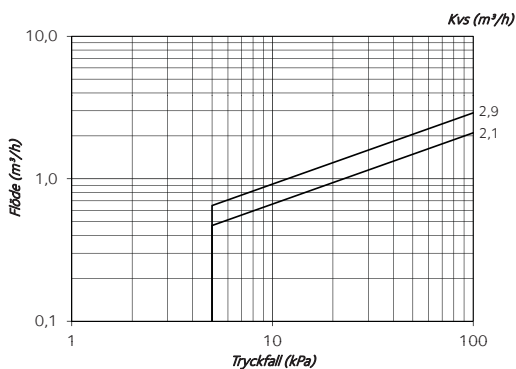
Anslutningar med invändig gänga är utformade för LK Armaturs system med O-ringstättning. Övriga artiklar monteras på sedvanligt sätt.

Vid montage mot utvändigt gängad anslutning används adapter LK 373 - se under tillbehör.

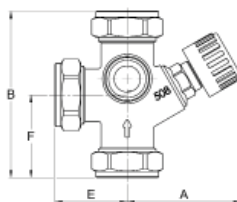
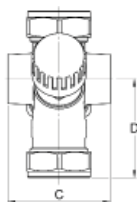
Monteringen av klämringskopplingen underlättas om smörjmedel sätts på gänga och fas. Dra åt för hand så långt som möjligt och därefter med fast nyckel. Åtdragning antal varv med nyckel samt övriga tekniska data - se separat datablad för klämringskopplingar. Mjuka rör förses med stödhylsa.

Ventilen kräver inget underhåll. Kontrollera installationen regelbundet.

## KAPACITETSDIAGRAM

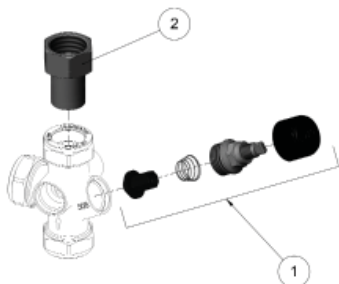


## LK 508 - KLÄMRINGSKOPPLING



| RSK     | ARTIKELNR. | DIMENSION | KVS M <sup>3</sup> /H | A MM | B MM | C MM | D MM | E MM | F MM | VIKT KG |
|---------|------------|-----------|-----------------------|------|------|------|------|------|------|---------|
| 4311730 | 090020     | 15 mm     | 2,1                   | 57   | 76   | 54   | 42   | 33   | 38   | 0,3     |
| 4311731 | 090025     | 22 mm     | 2,9                   | 57   | 83   | 51   | 50   | 36   | 41   | 0,3     |

## RESERVDLAR OCH TILLBEHÖR



| RSK     | ART.NR. | ARTIKEL                        | POSITION |
|---------|---------|--------------------------------|----------|
| 4311173 | 4311173 | LK 684 Reservdelsats Ventilrör | 1        |
| -       | 1898022 | Adapter LK 373 15xG½"          | 2        |
| -       | 1898055 | Adapter LK 373 22xG¾"          | 3        |