

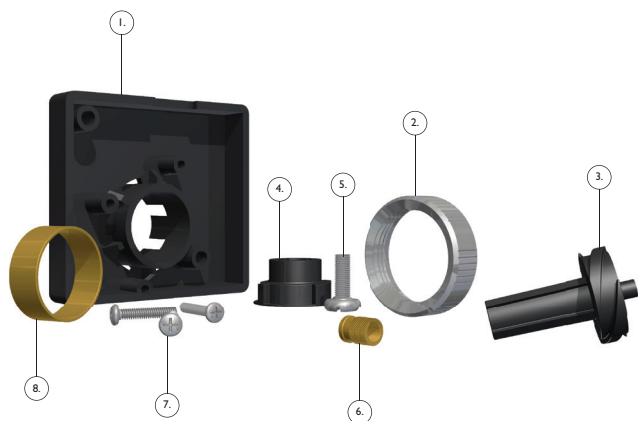
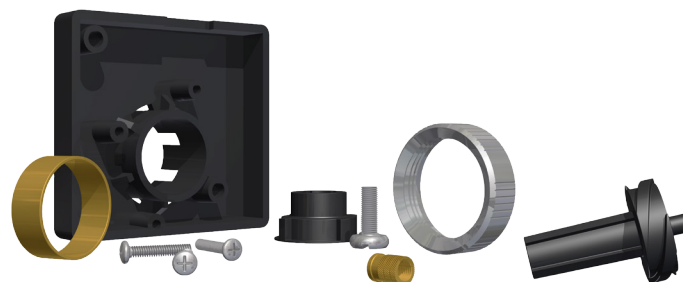
# LK Monteringsatts SC, Danfoss

## UTFÖRANDE

LK Monteringsatts SC, Danfoss är avsedd att monteras på LK SmartComfort då denna ska styra/kontrollera en shuntventil av fabrikat Danfoss VS2.

## MONTAGE

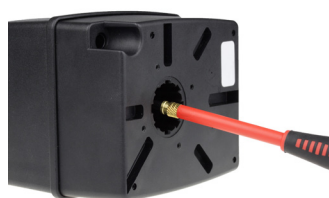
Kontrollera monteringsattsens leveransomfattning enligt nedan bild/tabell.



Nummer	Namn	Antal
1	Monteringsplatta	1
2	Ventilmutter	1
3	Medbringare	1
4	Bussning	1
5	Skruv till vred	1
6	Mutter till vred	1
7	Skruv till monteringsplatta	3
8	Mothållsring	1

Montera enligt nedan montageordning

1. Montera muttern till vredet på LK SmartComfort enligt bild. Använd skruvmejsel för att föra in muttern.



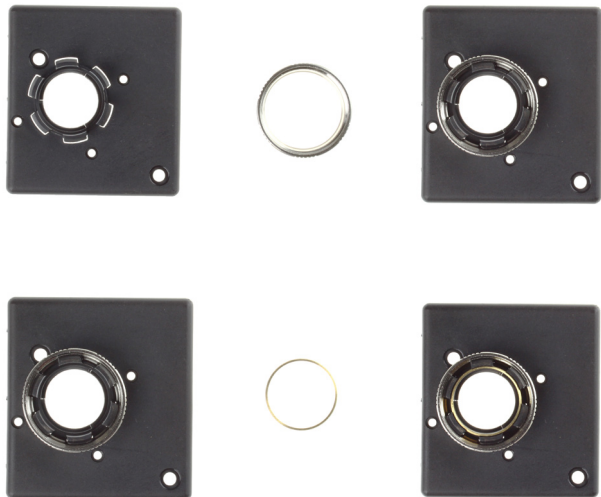
2. Montera därefter vredet med hjälp av bipackad skruv.



3. Montera bussningen enligt bilder nedan. Tillse att bussningens jack pekar snett upp/ned / vänster /höger.



4. Montera ventilmuttern på monteringsplattan. Mutterns spår ska vara nedåt. Montera därefter mothållsringen.



5. Montera medbringaren i monteringsplattan. Medbringaren gängas in motsols till sitt ändläge.



6. Ställ LK SmartComfort i handläge samt vrid motorn till min-läge (motsols)



7. Montera monteringsplattan på LK SmartComfort. Kontrollera så att LK SmartComfort kan manövreras mellan dess båda ändlägen innan överstycket fixeras med de bipackade skruvarna.



8. Montera LK SmartComfort på shuntventilen. Kontrollera därefter att SmartComfort kan manövreras mellan dess båda ändlägen.