

# LK 815 ThermoKit T Eco



## TEKNISKA DATA

Spänning	230 VAC 50/60 Hz
Effektförbrukning	12-140 W beroende av pumphastighet
Max. panneffekt	140 kW vid 20°C ΔT
Returtemperatur	45°C, 50°C, 55°C, 60°C, 65°C eller 70°C
Arbetstemperatur	Min. +5°C/Max. +95°C
Omgivningstemp.	Min. +5°C/Max. +40°C
Max. arbetstryck	1,0 MPa (10 bar)
Max. flöde	5900 l/h
Media	Vatten - Glykolinblandning max. 50%
Gångstandard	Rp - invändig gänga
Cirkulationspump	Grundfos UPML 25-95 180
Material, ventilhus	Mässing EN 1982 CB753S
Material, isolering	Expanderad Polypropylen EPP

LK 815 ThermoKit T Eco är en laddningsgrupp för sammankoppling av bibränslepannor med ackumulatorsystem. Laddningsgruppen är avsedd att säkerställa en optimal temperaturskiktning i ackumulatortanken och hålla en hög returtemperatur till pannan vilket höjer anläggningens verkningsgrad. Tjärbildning och kondens motverkas vilket ökar pannans livslängd.

LK 815 ThermoKit T Eco består av en lågenergipump som uppfyller kraven för ErP 2015, en LK 823 ThermoVar termisk laddningsventil med isolering, en backventil, en termometer för avläsning av returtemperaturen samt tre avstängningsventiler för att underlätta installation och underhåll.

LK 815 ThermoKit T Eco installeras i returledningen mellan bibränslepanna och ackumulatortank. Den skall monteras med pumpens drivaxel i horisontellt läge. Laddningsgruppen är vändbar och kan enkelt anpassas för montage till höger eller vänster om pannan.

Termometrar finns som tillbehör, art nr: 181736.

Laddningsgruppen kräver normalt inget underhåll. Kontrollera installationen regelbundet. Tack vare avstängningsventilerna är alla delar utbytbara utan att systemet behöver tömmas vid en eventuell service.

## Laddningsgruppens funktion under eldningens olika faser:

### 1. UPPVÄRMNINGSAFASEN

Vatten cirkulerar mellan panna och laddningsgrupp medan pannans temperatur stiger.

### 2. LADDNINGSAFASEN

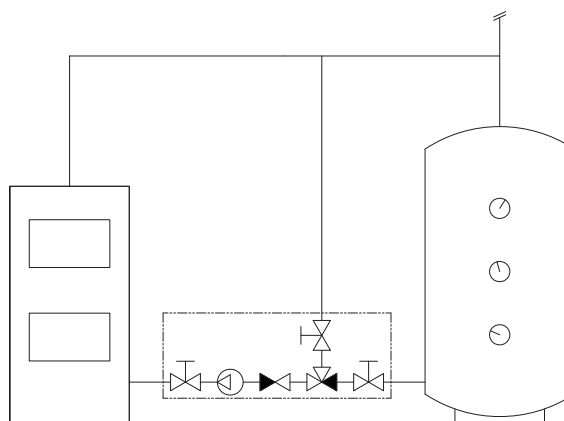
Den termiska ventilen börjar öppna och tillåter returvattnet från ackumulatortanken att blandas med vatten från framledningen innan det går tillbaka till pannan. Returtemperaturen till pannan hålls konstant.

### 3. AVSLUTNINGSAFASEN

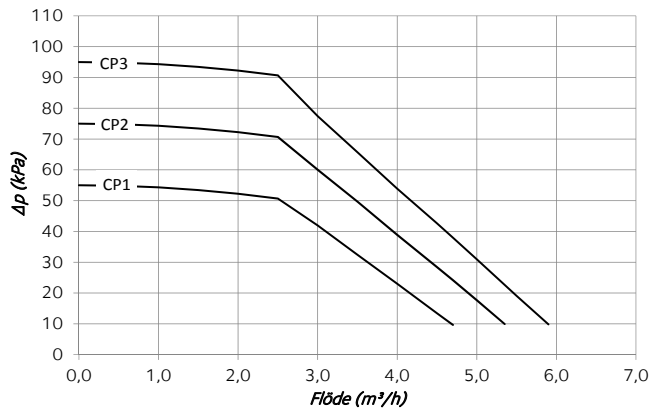
Den termiska insatsen är fullt öppen. Detta resulterar i en optimal överföring av värme från pannan och ackumulatortanken fylls med framledningsvatten.

### 4. SJÄLVCIRKULATION

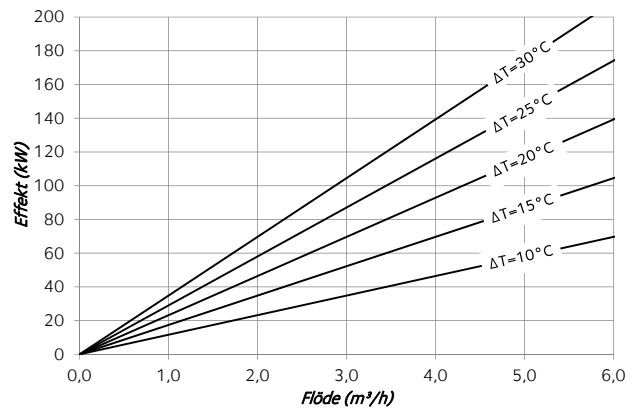
När eldningen har upphört och cirkulationspumpen stannat laddas det återstående hetvattnet i pannan till ackumulatortanken så länge den termiska ventilen är öppen. När pannan svalnat stänger den termiska ventilen. Backventilen förhindrar återcirkulation från ackumulatortank till panna.



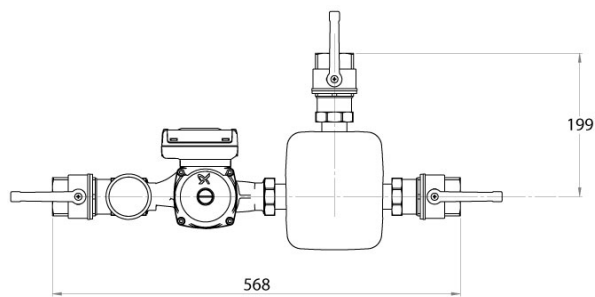
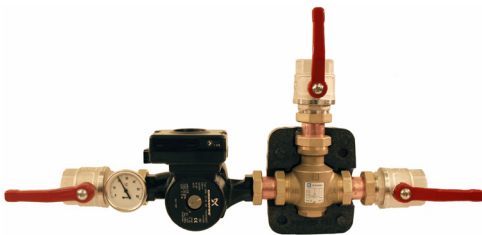
**PUMPKARAKTÄRISTIK**



**PANNEFFEKT**



**LK 815 - GRUNDFOS UPML 25-95 - INVÄNDIG GÄNGA**



RSK	ARTIKELNR.	RETURTEMPERATUR	DIMENSION	VIKT KG
-	181572	45 °C	Rp 1½"	7,1
-	181573	50 °C	Rp 1½"	7,1
-	181574	55 °C	Rp 1½"	7,1
6229023	181575	60 °C	Rp 1½"	7,1
6229024	181576	65 °C	Rp 1½"	7,1
6229025	181577	70 °C	Rp 1½"	7,1