

Monteringsanvisning

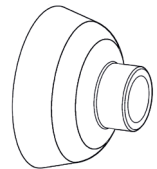
Excentriskt Blandarfäste 150 CC vid avsättning för 160 CC

För dold rördragning **G20**.

Kopplingar för **16 mm PE-X, PE-RT, AluPE-X, PE-RT/Al/PE-RT och Pb-rör** ingår.

Produktnummer

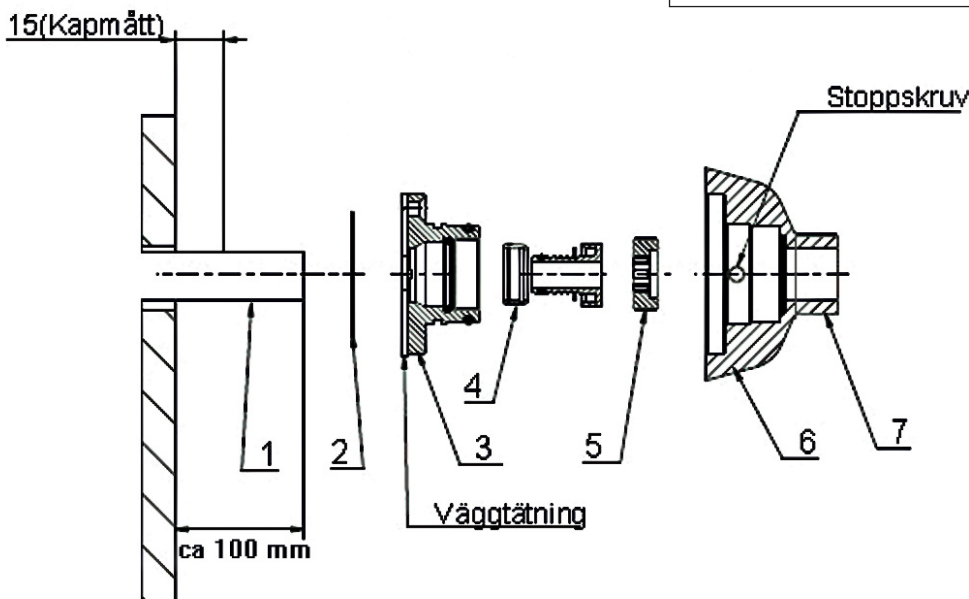
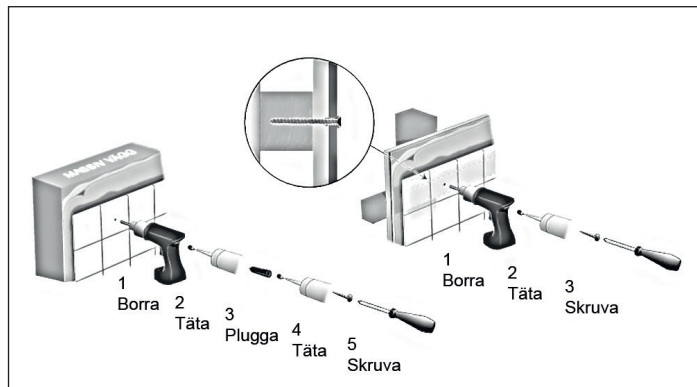
812 90 07



Förutsättningar för installation	⚠	i
<ul style="list-style-type: none">• Installationen görs enligt branschreglerna Säker Vatteninstallation.• Gör en kortling mellan 2 reglar eller motsvarande eftersom skruvinfästningen ska göras i massiv konstruktion (betong, reglar)• Mediarör alternativt skyddsror fixeras i väggen så att rörelse inte kan uppstå mellan rör och väggskiva eller motsvarande när tätskiktet är monterat.• Mediarören ska vara monterade vinkelrätt mot vägg och sticka ut ca 100 mm.• Provtryckning: Kan göras till ett kontrolltryck av 1,43 x beräkningstrycket, d.v.s. normalt 14,3 bar (PN 10) för tappvattensystem.	<p>Är avsedd för/testad mot rör Ø 16x2,0-2,2 PE-X, PE-RT, AluPE-X, PE-RT/Al/PE-RT, Pb-rör.</p> <ul style="list-style-type: none">• PE-X-rör 16x2,0-2,2 enligt SS-EN ISO15875• PE-RT-rör 16x2,0 enligt SS-EN ISO 22391• Pb 16x2,0 enligt SS -EN ISO 15876• AluPE-X-rör 16x2,0 av fabrikat Roth och Henco• PE-RT/Al/PE-RT-rör 16x2,0 av fabrikat LK, Uponor och Thermo-tech	<ul style="list-style-type: none">• Används för tappvatten• Max 1,0 Mpa (10 bar)• Max 90°C

Montering för excentrisk blandarfäste 150 CC , vid avsättning för 160 CC

Produkt-nummer	Kapmått rör
812 90 07	15 mm



- Ev. skyddsror kapas **2 mm** utvändigt från vägg.
- Mediarör trycks in i skyddsror till stopp, markera och kapa rören (**1**) från vägg enligt tabell.
- Kalibrera och grada rören efter rörfabrikantens anvisningar.
- Montera tätningmembranet (**2**) **OBS! Används skyddsror monterar inte tätningmembran utan följ rörfabrikantens anvisningar. Monteras blandarfästet på en våtrumsmatta med en ytstruktur grövre än 1 mm måste silikon användas som extra tätning mellan våtrumsmatta och tätningmembran.**
- Skruva fast rörfästet (**3**) i väggen, **med dräneringshål nedåt**. Kontrollera att skruvarna inte skadar röret. **Täta förskruvningarna med silikon.**
- Trä på klämringen och tryck i stödhylsan (**4**) så att den bottenar mot röret.
- Skruva på tryckskruv (**5**) för hand, efterdra 1,5 varv. (Insex 10)
- Trä på excentrar (**6**) och vrid dessa så att önskat CC-mått uppnås. Tryck därefter in excentrarna mot väggen och lås fast dessa med stoppskruvarna (Insex 2,5). **Obs!** Kontrollera att stoppskruvarna hamnar i rörfästernas spår.
- Montera blandaren, anslutningsgångor G20 (**7**). Dra muttrarna växelvis.
- Motverka spänningskorrosion genom att lossa muttrarna och dra därefter åt igen.
- Gör tryck- och täthetskontroll. Dokumentera.

TRIO PERFEKTA

Postadress Box 54, SE-280 70 Lönsboda
 Besöksadress Ö. Järnvägsgatan 18
 Telefon 0479-255 03
 Email info@trio-perfekta.se
 Webb www.trio-perfekta.se



151602p
 utg.3
 2017-08-15
 s.2/2