

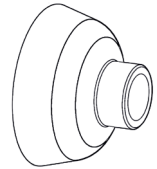
Monteringsanvisning

Excentriskt Blandarfäste 150 CC vid avsättning för 160 CC

För dold rördragning **G20**.
Kopplingar för **15x2,5 mm PE-X**-rör ingår.

Produktnummer

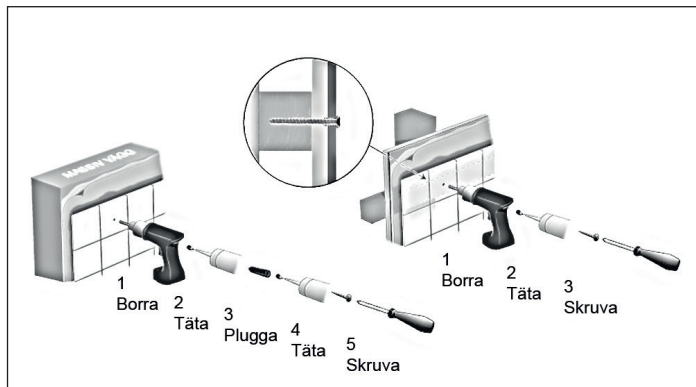
812 90 15



Förutsättningar för installation	!	i
<ul style="list-style-type: none">• Installationen görs enligt branschreglerna Säker Vatteninstallation.• Gör en kortling mellan 2 reglar eller motsvarande eftersom skruvfästningen ska göras i massiv konstruktion (betong, reglar)• Skyddsror fixeras i väggen så att rörelse inte kan uppstå mellan rör och väggskiva eller motsvarande när tätskiktet är monterat.• Mediarören ska vara monterade vinkelrätt mot vägg och sticka ut ca 100 mm.• Provtryckning: Kan göras till ett kontrolltryck av 1,43 x beräkningstrycket, d.v.s. normalt 14,3 bar (PN 10) för tappvattensystem.	<p>Är avsedd för rör Ø 15x2,5 PE-X</p> <ul style="list-style-type: none">• PE-X-rör 15x2,5 enligt SS-EN ISO15875	<ul style="list-style-type: none">• Används för tappvatten• Max 1,0 Mpa (10 bar)• Max 90°C

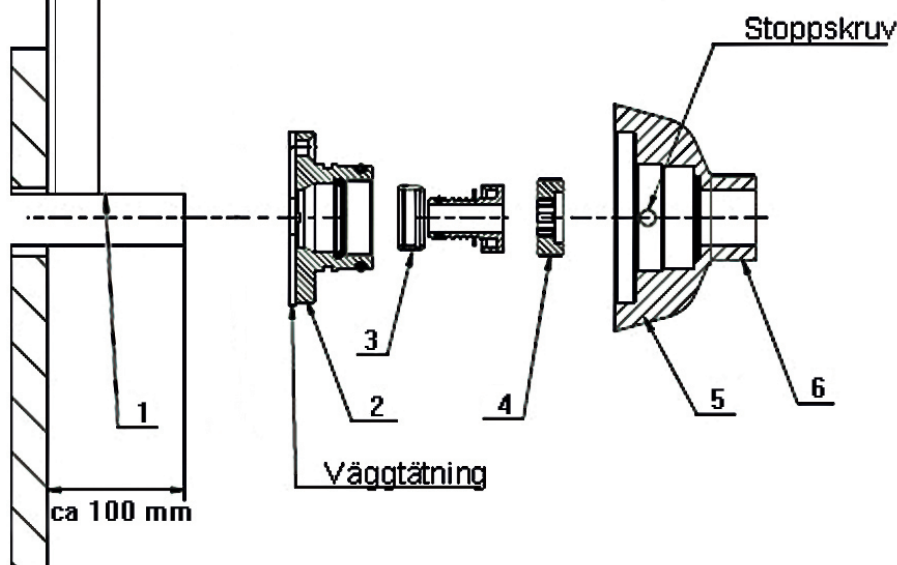
Montering för excentrisk blandarfäste 150 CC, vid avsättning för 160 CC

Produkt-nummer	Kapmått rör
812 90 15	15 mm



Skyddsrör kapas 2 mm från vägg

15(Kapmått)



- Skyddsrör kapas **2 mm** utvändigt från vägg.
- Mediarör trycks in i skyddsrör till stopp, markera och kapa rören (**1**) från vägg enligt tabell.
- Kalibrera och grada rören efter rörfabrikantens anvisningar.

Monteras blandarfästet på en våtrumsmatta med en ytstruktur grövre än

1 mm måste silikon användas som extra tätning mellan våtrumsmatta och blandarfäste.

- Skruva fast rörfästet (**2**) i väggen, **med dräneringshålet nedåt**. Kontrollera att skruvarna inte skadar röret. **Täta förskruvningarna med silikon.**
- Trä på klämringen och tryck i stödhylsan (**3**) så att den bottenar mot röret.
- Skruva på tryckskruv (**4**) för hand, efterdra 1,5 varv. (Insex 10)
- Trä på excentrar (**5**) och vrid dessa så att önskat CC-mått uppnås. Tryck därefter in excentrarna mot väggen och lås fast dessa med stoppskruvarna (Insex 2,5). **Obs!** Kontrollera att stoppskruvarna hamnar i rörfästernas spår.
- Montera blandaren, anslutningsgångar G20 (**6**). Dra muttrarna växelvis.
- Motverka spänningskorrosion genom att lossa muttrarna och dra därefter åt igen.
- Gör tryck- och täthetskontroll. Dokumentera.

TRIO PERFEKTA

Postadress Box 54, SE-280 70 Lönsboda

Besöksadress Ö. Järnvägsgatan 18

Telefon 0479-255 03

Email info@trio-perfekta.se

Webb www.trio-perfekta.se



151650
utg.2
2017-08-16
s.2/2