

## Monteringsanvisning

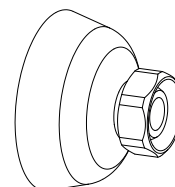
### Excentriskt Blandarfäste 160 CC vid avsättning för 150 CC

För dold rördragning **M26x1,5**.

Kopplingar för **16 mm PE-X, PE-RT, AluPE-X, PE-RT/Al/PE-RT och Pb-rör** ingår.

Produktnummer

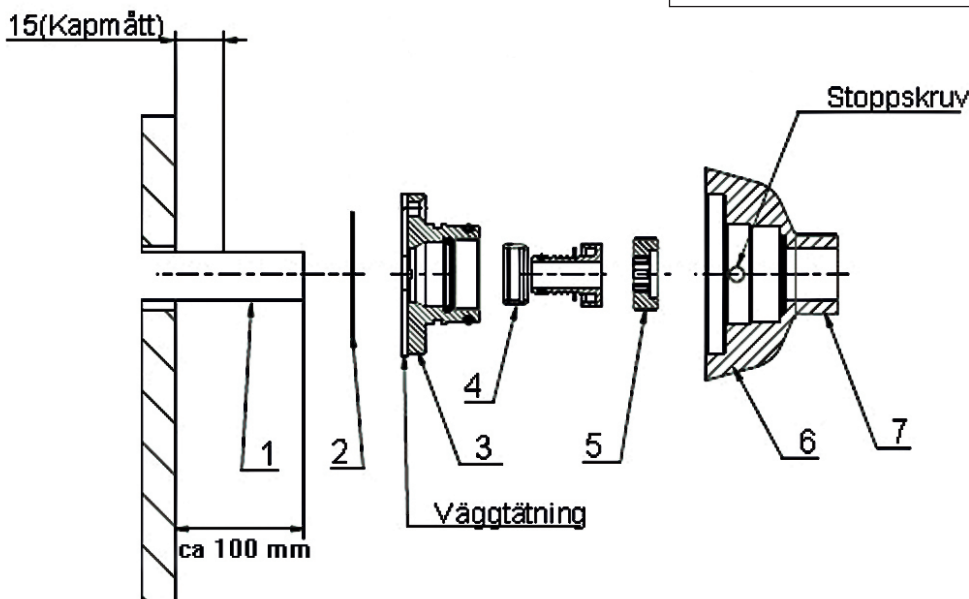
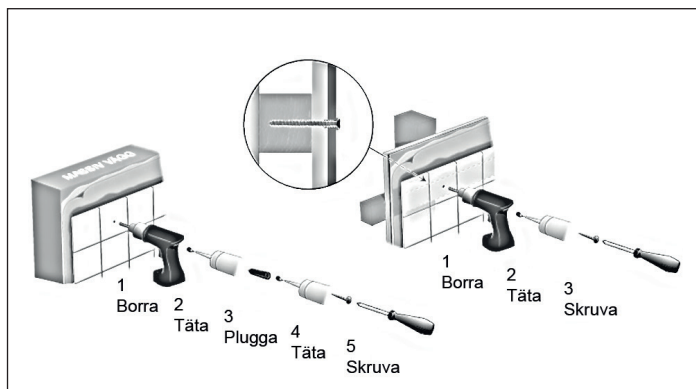
812 90 16



Förutsättningar för installation	⚠	i
<ul style="list-style-type: none"><li>• Installationen görs enligt branschreglerna Säker Vatteninstallation.</li><li>• Gör en kortling mellan 2 regler eller motsvarande eftersom skruvfästningen ska göras i massiv konstruktion (betong, regler)</li><li>• Mediarör alternativt skyddsrör fixeras i väggen så att rörelse inte kan uppstå mellan rör och väggskiva eller motsvarande när tätskiktet är monterat.</li><li>• Mediarören ska vara monterade vinkelrätt mot vägg och sticka ut ca 100 mm.</li><li>• Provtryckning: Kan göras till ett kontrolltryck av 1,43 x beräkningstrycket, d.v.s. normalt 14,3 bar (PN 10) för tappvattensystem.</li></ul>	<p>Är avsedd för/testad mot rör Ø 16x2,0-2,2 PE-X, PE-RT, AluPE-X, PE-RT/Al/PE-RT, Pb-rör.</p> <ul style="list-style-type: none"><li>• PE-X-rör 16x2,0-2,2 enligt SS-EN ISO15875</li><li>• PE-RT-rör 16x2,0 enligt SS-EN ISO 22391</li><li>• Pb 16x2,0 enligt SS -EN ISO 15876</li><li>• AluPE-X-rör 16x2,0 av fabrikat Roth och Henco</li><li>• PE-RT/Al/PE-RT-rör 16x2,0 av fabrikat LK, Uponor och Thermo-tech</li></ul>	<ul style="list-style-type: none"><li>• Används för tappvatten</li><li>• Max 1,0 Mpa (10 bar)</li><li>• Max 90°C</li></ul>

# Montering för excentrisk blandarfäste 160 CC , vid avsättning för 150 CC

Produkt-nummer	Kapmått rör
812 90 16	15 mm



- Ev. skyddsror kapas **2 mm** utvändigt från vägg.
- Mediarör trycks in i skyddsror till stopp, markera och kapa rören (**1**) från vägg enligt tabell.
- Kalibrera och grada rören efter rörfabrikantens anvisningar.
- Montera tätningsmembranet (**2**) **OBS!** Används skyddsror monterar inte tätningsmembran utan följ rörfabrikantens anvisningar. Monteras tätningsmembranet på en våtrumsmatta med en ytstruktur grövre än 1 mm måste silikon användas som extra tätning mellan våtrumsmatta och tätningsmembran.
- Skruva fast rörfästet (**3**) i väggen, **med dräneringshål nedåt**. Kontrollera att skruvarna inte skadar röret. **Täta förskruvningarna med silikon.**
- Trä på klämringen och tryck i stödhylsan (**4**) så att den bottenar mot röret.
- Skruva på tryckskruv (**5**) för hand, efterdra 1,5 varv. (Insex 10)
- Trä på excentrar (**6**) och vrid dessa så att önskat CC-mått uppnås. Tryck därefter in excentrarna mot väggen och lås fast dessa med stoppskruvarna (Insex 2,5). **Obs!** Kontrollera att stoppskruvarna hamnar i rörfästernas spår.
- Montera blandaren, anslutningsgångor M26x1,5 (**7**). Dra muttrarna växelvis.
- Motverka spänningskorrosion genom att lossa muttrarna och dra därefter åt igen.
- Gör tryck- och täthetskontroll. Dokumentera.

## TRIO PERFEKTA

Postadress Box 54, SE-280 70 Lönsboda  
 Besöksadress Ö. Järnvägsgatan 18  
 Telefon 0479-255 03  
 Email info@trio-perfekta.se  
 Webb www.trio-perfekta.se



151653  
 utg.2  
 2017-08-17  
 s.2/2