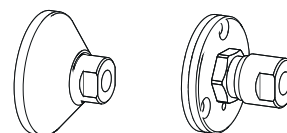


## Monteringsanvisning Enkelt blandarfäste 150 CC

För dold rördragning **G20** utvändig gänga.  
Kopplingar för **16 mm PE-X, PE-RT, AluPE-X, PE-RT/Al/PE-RT, Pb-rör** ingår.

SC 0250-10

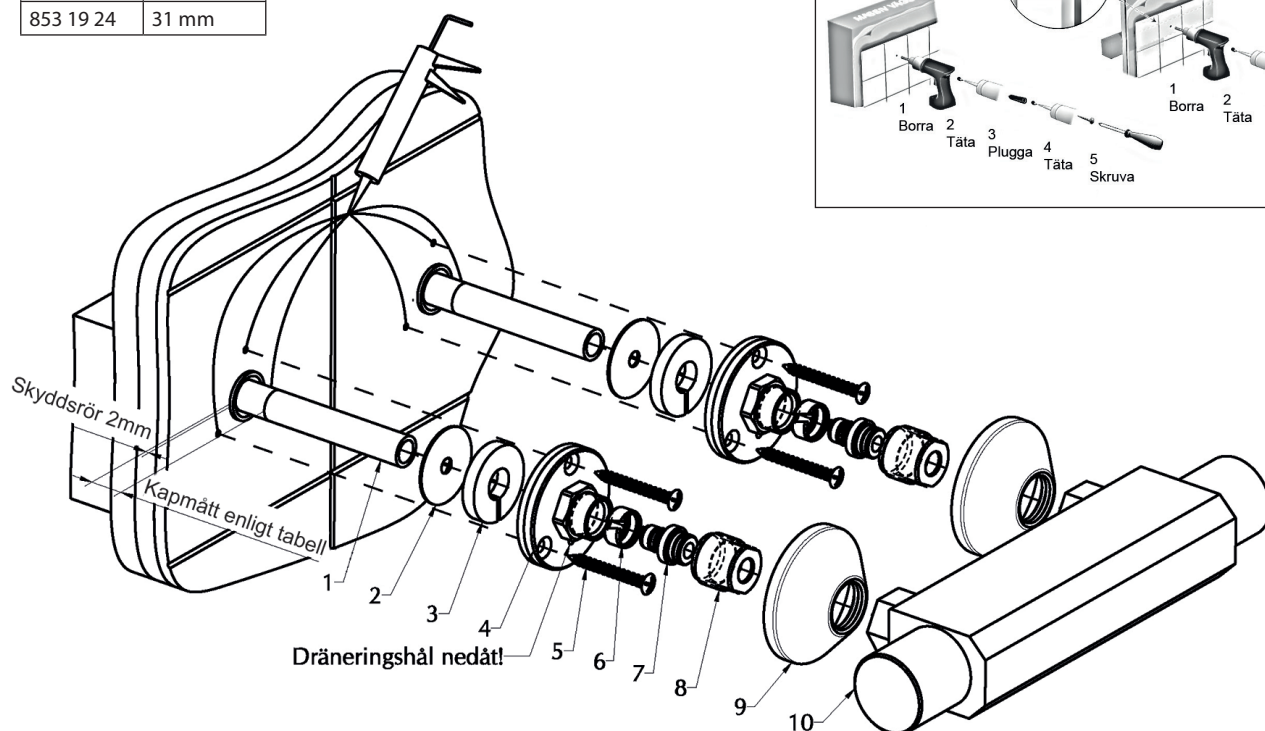
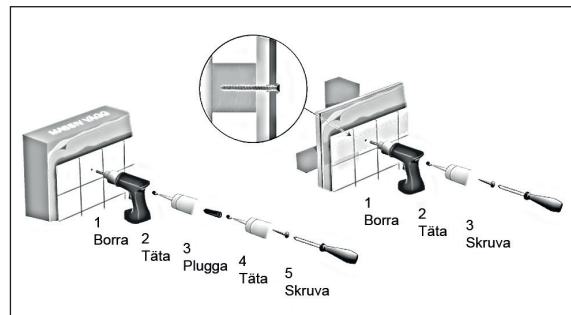
Produktnummer	
853 19 22	⚠
853 19 24	⚠



Förutsättningar för installation	⚠	i
<ul style="list-style-type: none"> <li>Installationen görs enligt branschreglerna Säker Vatteninstallation.</li> <li>Gör en kortling mellan 2 reglar eller motsvarande eftersom skruvfästningen ska göras i massiv konstruktion (betong, reglar)</li> <li>Mediarör alternativt skyddsror fixeras i väggen så att rörelse inte kan uppstå mellan rör och väggskiva eller motsvarande när tätskiktet är monterat. För mer info, se rörfabrikantens monteringsanvisning.</li> <li>Mediarören ska vara monterade vinkelrätt mot vägg och sticka ut ca 100 mm.</li> <li>Provtryckning: Kan göras till ett kontrolltryck av 1,43 x beräkningstrycket, d.v.s. normalt 14,3 bar (PN 10) för tappvattensystem.</li> </ul>	<p>Är avsedd för/testad mot rör Ø 16x2,0-2,2 PE-X, PE-RT, AluPE-X, PE-RT/Al/PE-RT, Pb-rör.</p> <ul style="list-style-type: none"> <li>PE-X-rör 16x2,0-2,2 enligt SS-EN ISO 15875</li> <li>PE-RT-rör 16x2,0 enligt SS-EN ISO 22391</li> <li>AluPE-X-rör 16x2,0 av fabrikat Roth och Henco.</li> <li>PE-RT/Al/PE-RT-rör 16x2,0 av fabrikat LK, Uponor, Thermotech.</li> <li>Pb-rör 16x2,0 enligt SS-EN ISO 15876</li> </ul>	<ul style="list-style-type: none"> <li>Används för tappvatten</li> <li>Max 1,0 Mpa (10 bar)</li> <li>Max 90°C</li> </ul>

## Montering - enkelt blandarfäste 150 CC för dold rördragning G20 utvändig gänga.

Produkt-nummer	Kapmått rör
853 19 22	31 mm
853 19 24	31 mm



- Ev. skyddsror kapas 2 mm utvändigt från vägg.
- Mediarör trycks in i skyddsror till stopp, markera och kapa rören (1) från vägg enligt tabell.
- Kalibrera och grada rören efter rörfabrikantens anvisningar.
- Montera tätningmembranen (2) **OBS! Används skyddsror monterar inte tätningmembran och även inre tätningring (3) kan tas bort. Följ därefter rörfabrikantens anvisningar. Monteras blandarfästet på en våtrumsmatta med en ytstruktur grövre än 1 mm måste silikon användas som extra tätning mellan våtrumsmatta och tätningmembran.**
- Skruva fast blandarfästet (4) i väggen, **med dräneringshålet nedåt. Kontrollera att ingen skruv (5) kan skada mediarör. Tät förskruvningarna med silikon.**
- Trä på klämringen (6) på rören.
- Tryck stödhylsan (7) så den bottenar mot rören.
- Montera G20 nippeln (8) och dra för hand.
- **Efterdra med fast nyckel minst 1,5 varv.** Håll emot på blandarfästets 6-kant.
- Motverka spänningskorrosion genom att lossa G20-nippeln (8) och dra därefter åt igen.
- Montera kåpan (9), **gäller 853 19 22.**
- Montera blandaren (10). Dra åt muttrarna växelvis för hand varvid blandaren trycks mot blandarfästet. **Efterdra med fast nyckel tills tätning erhålls.**
- Motverka spänningskorrosion genom att lossa muttern och därefter dra åt igen.
- Gör tryck- och täthetskontroll enligt Branschregler Säker Vatteninstallation. Dokumentera.

## TRIO PERFEKTA

Postadress Box 54, SE-280 70 Lönsboda  
Besöksadress Ö. Järnväggsgatan 18  
Telefon 0479-255 03  
Email info@trio-perfekta.se  
Webb www.trio-perfekta.se



151655  
utg.5  
2021-07-01  
s.2/2