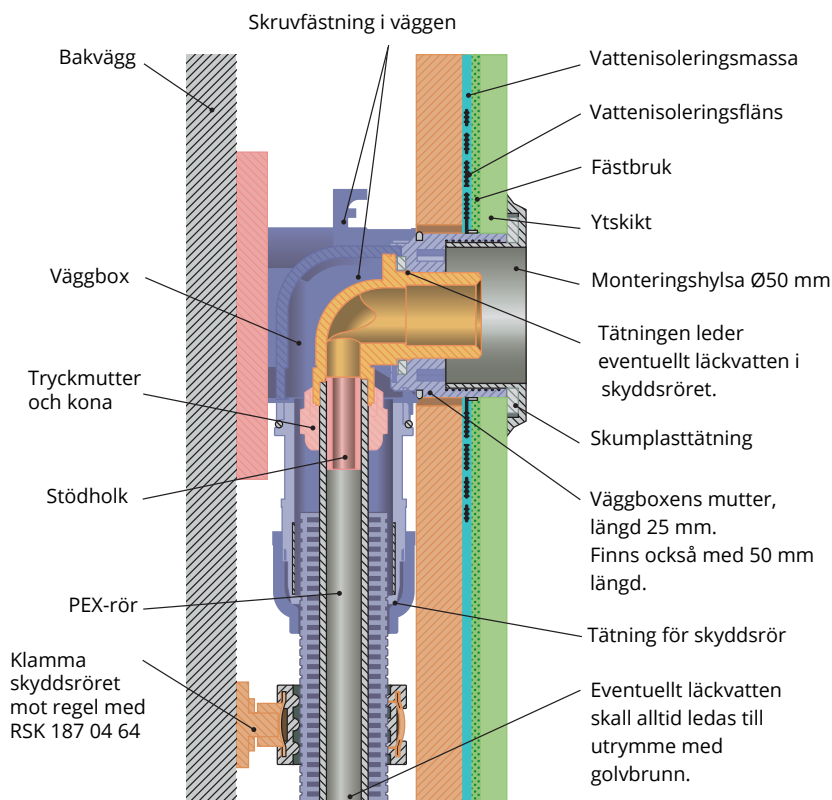


Alpex väggbox, RSK 221 78 51- 52

Monteringsanvisning



- Rörledningen måste klamras cirka 300 mm från väggboxen.
- Efter monteringen skall rörledningen tryckprovas.
- Efter tryckprov skall klämringskopplingen dras åt igen.
- Vid monteringen används ½" invändig gänga.
- Minsta monteringsutrymme i vägg är 45 mm.
- Väggboxen skruvas mot kortling eller plyfa med 4 st skruvar som är minst 40 mm långa och med ett huvud med diameter på 6-10 mm.

Installationen skall utföras enligt Branschregler Säker Vatteninstallation 2021:1, avsnitt: 3.3.2 Rör genomföring i vägg med tätskikt.

Produkten är godkänd enligt Kiwa BBR 6:62 Typgodkännandebevis 1497

Detta rör-i-rör-system, med ingående komponenter enligt Systemförteckningen, är provat och godkänt enligt NT VVS 129 samt Sintef Testmetod för skyddsror.

Kopplingen i väggdosa är provad och godkänd ihop med PEX rör-i-rör 2522068 och 2522069 (16x2,0 mm)

Avsedd användning:

PEX-rörkoppling för kallt och varmt tappvatten. Högsta tillåtna drifttryck är 1,0 Mpa och där vattentemperaturen momentant inte överstiger 95°C eller kontinuerligt inte överstiger 70°C.

Godkännande

Produkten utförd och installerad enligt tillhörande handlingar godkänns med avseende på följande avsnitts i Boverkets byggregler (BBR):

Byggprodukter med bedömda egenskaper	1:4
Installationer för tappvatten (2:a stycket)	6:62
Utförning (1:a och 4:e stycket)	6:625

För avsedd användning uppfyller produkten följande krav i PBL, Plan- och Bygglagen 8 kap 4 § Byggherrens tekniska egenskaper

3. Skydd med hänsyn till hygien, hälsa och miljön.

Bilaga 1: Tillhörande handlingar	2018-05-15
Bilaga 2: Produktmärkning	2018-05-15
Bilaga 3: Kontroll	2018-05-15
Bilaga 4: Bedömningsunderlag	2018-05-15



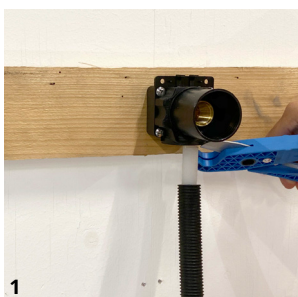
Väggboxen är märkt med texten "MERIKA"

ReTherm Kruge AB
 August Barks gata 1
 421 32 Västra Frölunda
 0102 - 200 200
 teknik@rethermkruge.se
 www.rethermkruge.se

Alpex väggbox, RSK 221 78 51- 52

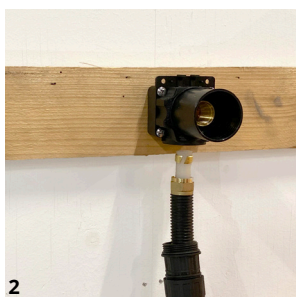
Monteringsanvisning

Väggbox för 25 mm skyddsror.



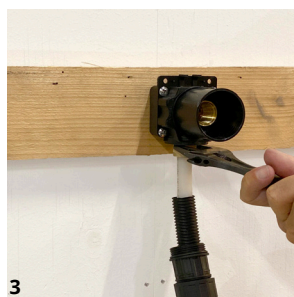
1

Fäst väggboxen i kortling eller plåt. Kapa rör-i-rör så att det räcker ända in på kopplingens stödhylsa.



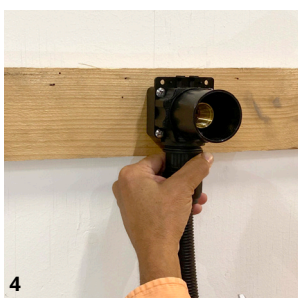
2

Trä på boxens underdel på skyddsroret. Stick röret genom mutter och klämring på kopplingen. Skjut upp röret till boxen över kopplingens fasta stödhylsa.



3

Dra åt kopplingsmuttern för hand och därefter med verktyg. 1-1¼ varv.



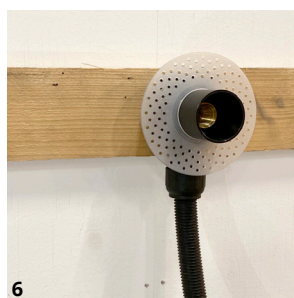
4

Skruva fast boxens underdel. Ca 3 varv.



5

Skruva åt box underdelens mutter mot skyddsroret. Ca 6-7 varv



6

Om väggboxen sitter i våtrum skall manschett 85402307 användas.

Tillbehör

Artikel:	RSK:	
85402267	2217856	Nyckel
85402270	2217853	50mm boxförlängning
85402268	2217855	Fräs för boxförlängning
85402301	2217854	Lock till väggbox
85402307	2217858	Manschett