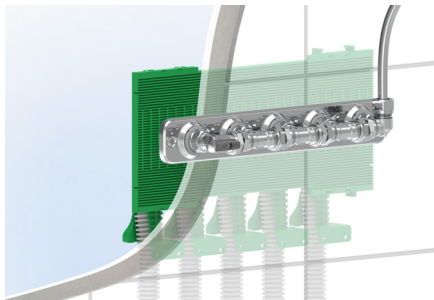




MONTERINGSANVISNING

VATETTE VÄGGNOMFÖRINGSSYSTEM^{V6} GRÖN

Bockfixtur^{V6} Grön | Montageplatta^{V6} Grön | Fixturplåt^{V6}



Bockfixtur ^{V6} Grön	FG0935085 RSK 299 31 09
Montageplatta ^{V6} Grön 5x60 cc	FG0935066 RSK 189 21 36
Fixturplåt ^{V6} bockad 60 cc	FG0935070 RSK 205 48 79
Fixturplåt ^{V6} bockad 160 cc	FG0935071 RSK 205 48 80
Fixturplåt ^{V6} bockad 150 cc	FG0935072 RSK 205 48 81
Fixturplåt ^{V6} plan 60 cc	FG0935073 RSK 205 48 82
Fixturplåt ^{V6} plan 160 cc	FG0935074 RSK 205 48 83
Fixturplåt ^{V6} plan 150 cc	FG0935075 RSK 205 48 84
Fixturplåt ^{V6} bockad 2-radig 60 cc	FG0935094 RSK 299 31 10
Fixturplåt ^{V6} plan 2-radig 60 cc	FG0935076 RSK 299 31 07
Fixturplåt ^{V6} plan vikbar 2x2x60 cc	FG0935095 RSK 189 21 36

TYPGODKÄNNANDE:

Bockfixtur 0073/08



0073/08



1002



Accepterad
monteringsanvisning
2026:1

VÄGGBRICKOR^{V6} GRÖN:

Alla Väggblickor^{V6} märkta "Grön" passar med Bockfixtur^{V6} Grön och tillhörande infästnings-tillbehör. Se www.vatette.se för ett komplett sortiment av kompatibla täckbrickor, kopplingsbrickor och blandarfästen.

650 094/2 2026-04-01



VATETTE VÄGGENOMFÖRINGSSYSTEM^{V6} GRÖN

Bockfixtur^{V6} Grön | Montageplatta^{V6} Grön | Fixturplåt^{V6}

VATETTE GODKÄNNER FÖLJANDE:

ANVÄNDNINGSSOMRÅDEN:

Tappvatten och värmeanläggningar där vattnets kvalitet kan jämföras med vatten från kommunala anläggningar.

MAX DRIFTRYCK:

1 600 kPa (16 bar)

MAX DRIFTTEMPERATUR:

95°C

TYPGODKÄNNANDE 0073/08 OMFATTAR:

ANVÄNDNINGSSOMRÅDEN:

Väggenomföring för rör i rör-system.

MAX DRIFTRYCK:

1 000 kPa (10 bar)

MAX DRIFTTEMPERATUR:

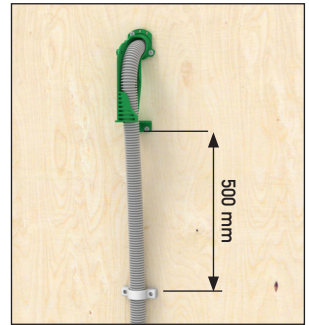
95°C momentant, 70°C kontinuerligt

Vatette Bockfixtur^{V6} Grön är godkänd för följande rör enligt tabell:

Rörfabrikat	Innerrör	Syddsrör ytterdiameter	Utbytbart enl. NT VVS 129
Altech	PEX-A, 16x2,0 mm	25 mm grått	ja
Heatup	PEX/PE, 16x2,0 mm	25 mm svart	ja
Henco	RixC PE-Xc/AL/PE-Xc, 16x2,0 mm	25 mm blått	nej
Henco	PE-Xc, 15x2,5 mm	25 mm rött	nej
LK	Universal X 16, PE-Xa, 16x2,0 mm	25 mm grått	ja
LK	PAL A16 PE-RT/AL/PE, 16x2,0 mm	25 mm grått	nej
Purmo	PE-Xc/PE, 16x2,0 mm	25 mm svart	ja
Purmo	PE-RT/Al, 16x2,0 mm	25 mm svart	nej
Retherm	PEX-A, 16x2,0 mm	25 mm svart	ja
Roth	MultiPex PE-Xc, 15x2,5 mm	25 mm svart	ja
Roth	Alu-Laser PE-RT/AL/PE, 16x2,0 mm	25 mm svart	nej
Sanipex Classic	XLPE-a/PE 16x2,2	25 mm svart	ja
Sanipex MT	PE-Xc/Al/PE-Xb, 16x2,25 mm	25 mm svart	nej
TECE	PE-RT/Al/PE-RT, 16x2,0 mm	25 mm svart	nej
TECE	PE-Xa, 16x2,0 mm	25 mm vit/svart	ja
Thermotech	MultiSystem PE-RT Type 2, 15x2,5 mm	25 mm svart	ja
Thermotech	AluComp PE-RT typ 2/AL/PE, 16x2,0 mm	25 mm svart	nej
Thermotech	MultiSystem PE-RT Type 2, 16x2,2 mm	25 mm svart	nej
Thermotech	PE-Xc, 16x2,0 mm	25 mm svart	ja
Thermotech	PE-RT/aluminium, 16x2,0 mm	25 mm svart	nej
Viega Smartpress	PE/PE-Xc/Al/PE-Xc, 16x2,0 mm	25 mm vit	nej
Uponor	Combi PEX PE-Xa, 15x2,5 mm	25 mm vitt	ja
Uponor	Combi PEX PE-Xa, 16x2,0 mm	25 mm vitt	ja
Uponor	PE-RT/AL/PE-RT, 16x2,0 mm	25 mm svart	nej
Wavin	Pex One PE-Xc, 15x2,5 mm	25 mm svart	ja
Wavin	PE-Xc/AL/PE, 16x2,0 mm	25 mm svart	nej

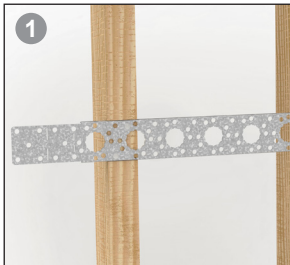
FÖRUTSÄTTNINGAR:

- Installationen skall utföras enligt Branschregler Säker Vatteninstallation.
- För bockfixtur görs håltagningen $\varnothing 33\text{-}36\text{ mm}$.
OBS! Var noga med cc-avståndet.
- Byggmått på bockfixturen är 57 mm vid 55 mm bockradie.
- Bocka och fixera röret i bockfixturens hake.
- För att montera Vatette Väggbriker^{V6} Grön utan kortling används Montageplatta^{V6} Grön. Den kan anpassas för blandarfäste. Plattan skruvas i gipsskivan framifrån.
- Bockfixturen skall inte sticka ut utanför tätskikt/väggskiva. Den kan kapas vid behov.
- Tätskiktet görs enligt tätskiktsleverantörens anvisningar.

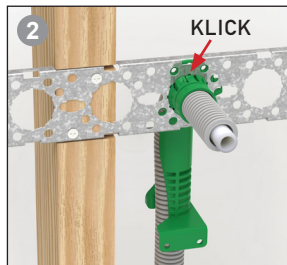


Klamra rören max 500 mm
nedanför fixturerna

FIXTURPLÅT^{V6}:

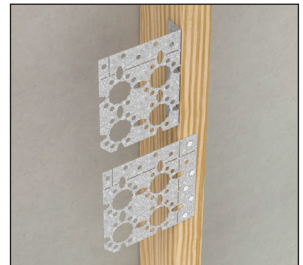


Välj fixturplåt med önskat cc-avstånd. Vid bockad plåt, jacka ur regeln vid behov. Skruva fast plåten.



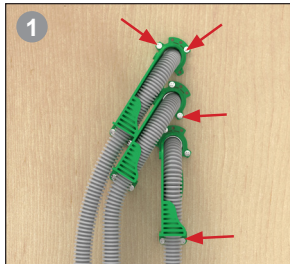
Snäpp fast bockfixturen i plåten med ett tryck. Kontrollera att den sitter ordentligt!

FIXTURPLÅT^{V6} 2x2x60 CC:



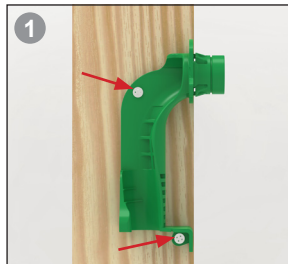
2x2x60 cc-plåten kan monteras plan eller vikas på olika sätt för bättre stabilitet.

PLYWOOD/KORTLING:



För montage i plywood/kortling skruvas bockfixturen fast bakifrån i avsedda skruvhål.

REGEL:

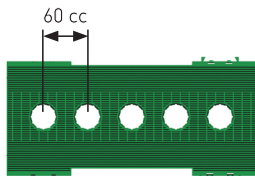


Skruva fast bockfixturen i skruvhålen från sidan.

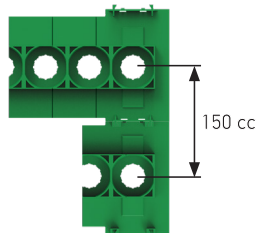
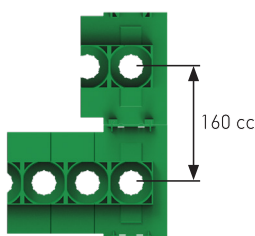
MONTAGE I GIPSVÄGG UTAN KORTLING:

Montageplatta^{V6} Grön kan användas både för att fästa Bockfixtur^{V6} Grön och Vätette Väggbri^{V6} Grön i gipsvägg utan kortling. Var noga med att plattan är monterad så att väggbri^{V6} Grön skruvar drar på rätt ställe i plattan. Montageplattan går att bryta beroende på hur många genomföringar som skall installeras. Den går även att bryta och montera ihop för att erhålla 150 cc eller 160 cc. Vid montage av blandarfäste är det extra viktigt att blandarfästets skruvar träffar angiven plats.

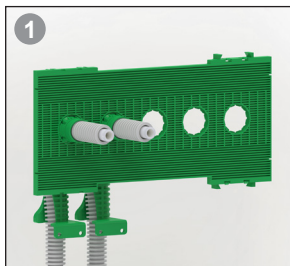
MONTAGEPLATTA^{V6} GRÖN:



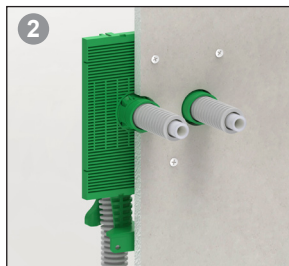
ANPASSNING TILL 160 CC/150 CC:



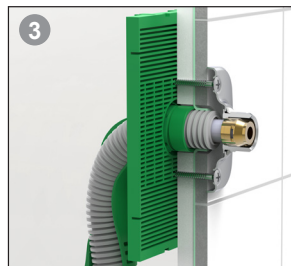
MONTAGEPLATTA^{V6} GRÖN:



1 Snäpp fast bockfixturen i montageplattan med ett tryck. Kontrollera!



2 För montering i gipsvägg utan kortling, skruva fast montageplattan framifrån. Vid enkelgips (12 mm) rekommenderas max skruvlängd 28 mm.



3 Vid installation av Vätette Väggbri^{V6} Grön i enkelgips utan kortling, säkerställ att skruvarna drar i plattan och inte träffar i röret. Följ väggbri^{V6} Grön monteringsanvisning för korrekt installation.