



MONTERINGSANVISNING

VATETTE KOPPEL LÄGENHETSMÄTARE DY15/22

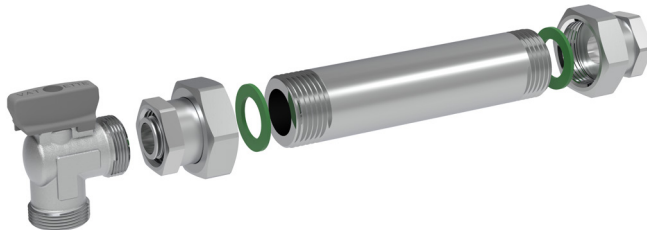
För lägenhetsmätare 110 mm (80 mm).

Dy15X15

FG0980500
RSK 197 01 76

Dy22X15

FG0981105
RSK 197 01 75



VATETTE GODKÄNNER FÖLJANDE:

MAX DRIFTRYCK:

1 000 kPa (10 bar)

MAX DRIFTEMPERATUR:

-20°C - +100°C

ANVÄNDNINGSSOMRÅDE:

Tappvatten och värmeanläggningar där vattnets kvalitet kan jämföras med vatten från kommunala anläggningar, luft- kylanläggningar (köldmediet får inte vara aggressivt mot mässing, vid osäkerhet kontakta Villeroy & Boch Gustavsberg AB).

TYPGODKÄNNANDE 0042/05 OMFATTAR:

MAX DRIFTRYCK:

1 000 kPa (10 bar)

MAX DRIFTEMPERATUR:

95°C momentant, 70°C kontinuerligt

AVSEDD FÖR FÖLJANDE RÖRTYPER: Se monteringsanvisning för respektive kopplingstyp.

FÖRUTSÄTTNINGAR: !

- Installationen skall utföras enligt Branschregler Säker Vatteninstallation.
- Liknande detaljer av annat fabrikat får inte användas tillsammans med System Vatette.
- Vatetteprodukternas ventilhus är märkt med VATETTE och muttern är märkt med VATETTE.
- Stödhylsa skall användas till mjuka och halvhårda kopparrör samt mjuka stålrör.
- Vid montering av PEX-rör skall stödhylsan vara så lång att den når genom muttern. Stödhylsan ska ha fläns anpassad för PEX-rör.



0042/05



Accepterad
monteringsanvisning
2021:1

650 105/1 2021-04-12

VATETTE KOPPEL LÄGENHETSMÄTARE DY15/22

För lägenhetsmätare 110 mm (80 mm).

MONTERING:

OBS! Kulventil Dy 22 har kort insticksdjup, endast för Vatette Plast och Dubbelmutter.

1. Skruva ihop kopplet med vald kopplingsdel. Tips! Dra inte dubbelmuttrarna helt för enklare montage.
2. Anslut kopplet mot Vatette Kopplingsbricka V6 180 cc lägenhetsmätare/Vatette Kopplingsbricka V6 bockfixtur eller valt kopplingsset. Se respektive kopplingssets/kopplingsbrickas monteringsanvisning.
3. Dra dubbelmuttrarna tills de "stumnar" (ca 20 Nm).
4. Ersätt passbit med lägenhetsmätaren. Vid 80 mm lägenhetsmätare, komplettera med Vatette Förlängningskoppling RSK 190 75 62/med backventil RSK 190 75 61. Passbiten kan lämnas kvar då den är godkänd för kontinuerlig drift.
5. Utför § 6.2 Tryck- och täthetskontroll enligt Branschregler Säker Vatteninstallation enligt metod "Plaströrssystem eller blandade plast- och metallrörssystem". Motverka spänningsskorrosion genom att lossa muttern och därefter drag åt lätt igen. **Ej ansluten kulventilsända skall pluggas.**

